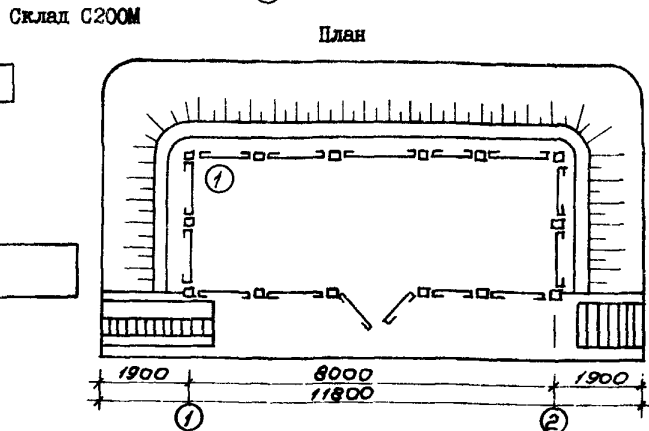
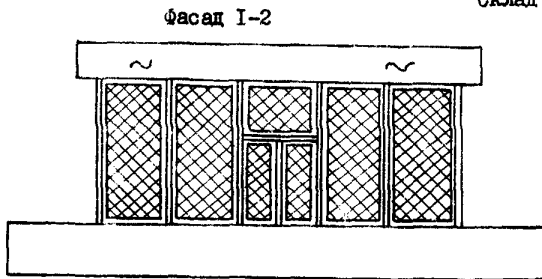
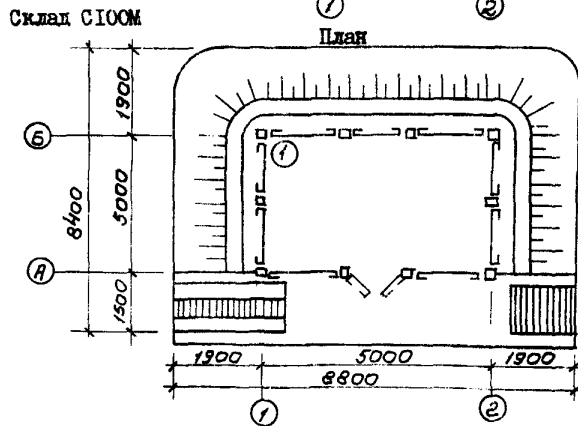
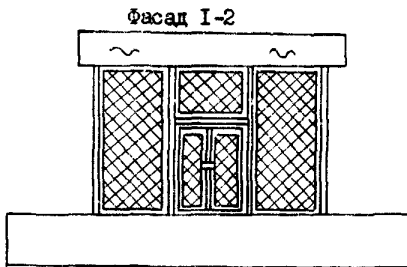
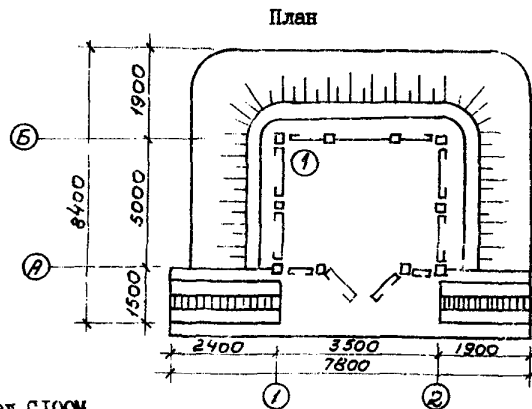
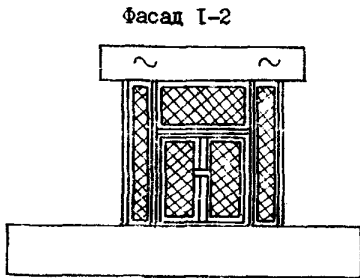


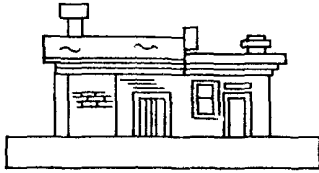
	<p align="center">СКЛАД ДЛЯ ХРАНЕНИЯ БАЛЛОНОВ СЖИЖЕННОГО ГАЗА</p>	<p>ПАСПОРТ ТИПОВОЙ ПРОЕКТ № 704-5-16 УДК 697.32</p>
<p>ЧАСТЬ 2 Раздел 7 Группа 704-5</p>	<p>Область применения - районы с обычными геологическими условиями, расчетная температура наружного воздуха - 20°C, -30°C, -40°C. Вес снегового покрова 70,100кгс/см². Скоростной напор ветра 15 кгс/см². Класс здания - II Степень огнестойкости - II Степень долговечности - II</p>	<p>Разработан институтом "Мосгазпроект" Москва, ул.Спартаковская, 2а. Утвержден и введен в действие институтом "Мосгазпроект" Приказ № 181 от 13.12.79г. Действует с октября 1980 г. (И-10-80)</p>

**Металлический вариант
Склад С50М**

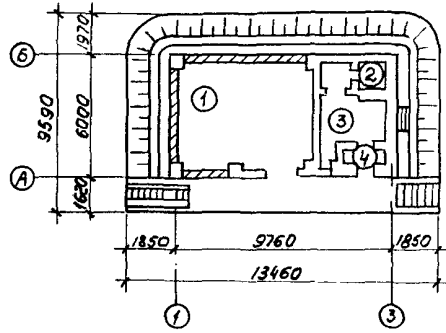


Кирпичный вариант

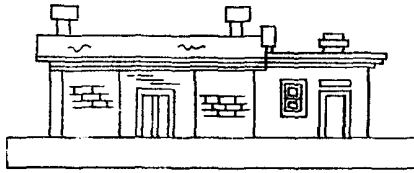
Фасад I-3 С200кБ



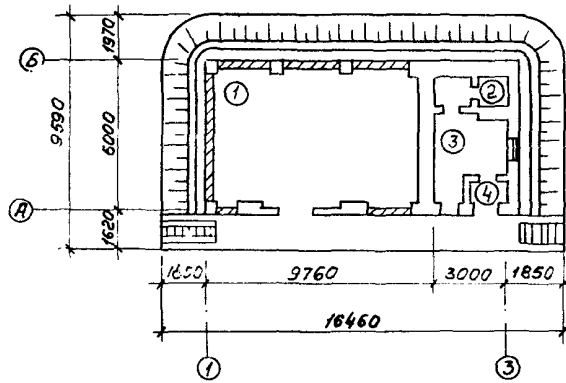
План



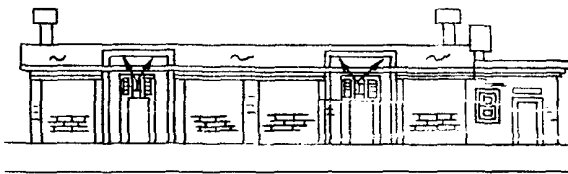
Фасад I-3 С400кБ



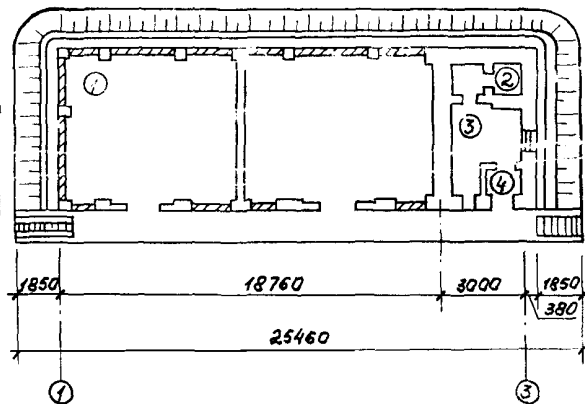
План




Фасад I-3 С740кБ



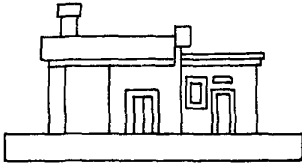
План



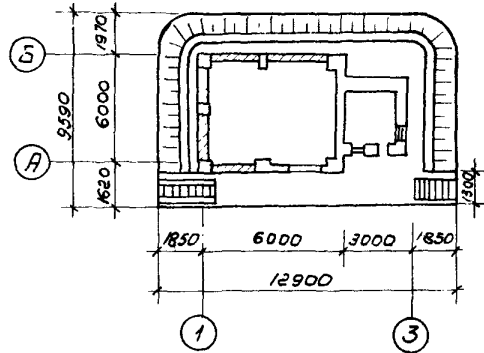
	Проектный институт "МОСТАЗПРОЕКТ"	СКЛАД ДЛЯ ХРАНЕНИЯ БАЛЛОНОВ СЖИЖЕННОГО ГАЗА	ТИПОВОЙ ПРОЕКТ 704-5-16	ПАСПОРТ ЛИСТ 2
---	--------------------------------------	---	----------------------------	-------------------

Кирпичный вариант

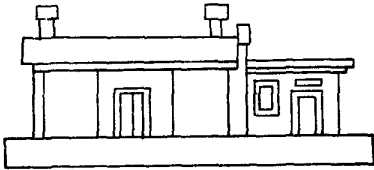
Фасад I-3 С200ж



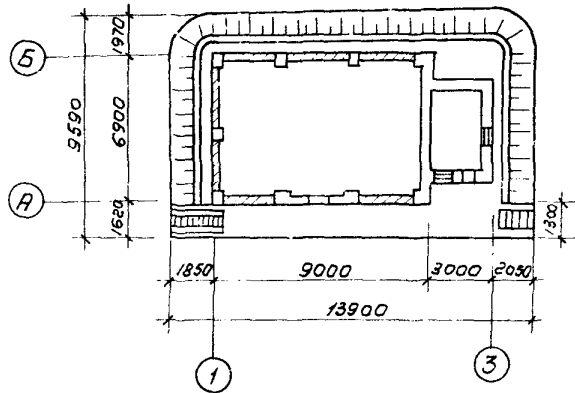
План



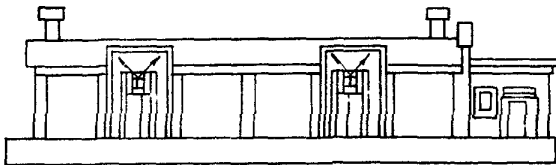
Фасад I-3С400ж



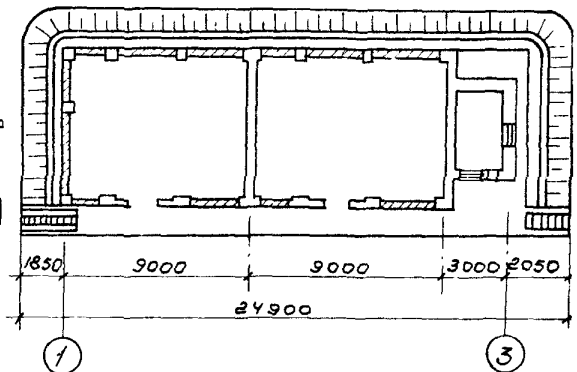
План



Фасад I-3 С740ж



План



ЭКСПЛИКАЦИЯ

Кирпичный вариант

	200кБ	400кБ	740кБ	200к	400к	740к
1. Складское помещение	34,38м2	52,12м2	103,33м2	34,38м2	52,12м2	103,33м2
2. Санузел	3,29м2	3,29м2	3,29м2	-	-	-
3. Помещение кладовщика	8,80м2	8,80м2	8,80м2	13,52м2	13,52м2	13,52м2
4. Тамбур	1,56м2	1,56м2	1,56м2	-	-	-

Металлический вариант

	С50М	С100М	С200М
1. Складское помещение	3,90м2	4,40м2	5,90м2

ОПИСАНИЕ

Склады предназначены для хранения баллонов сжиженного углеводородного газа пропан-бутана, емкостью 1л, 5л, 27л, 50л.

Склады выполнены в 2-х вариантах: металлический вариант и кирпичный.

С50М, С100М, С200М - металлический вариант с объемом хранения баллонов - 50, 100 и 200 штук баллонов.

С200к, С400к, С740к - кирпичный вариант не благоустроенный с объемом хранения 200, 400, 740 штук баллонов.

С200кБ, С400кБ, С740кБ - кирпичный вариант благоустроенный с санузлами и комнатой отдыха.

Проектный институт "МОСГАЗПРОЕКТ"	СКЛАД ДЛЯ ХРАНЕНИЯ БАЛЛОНОВ СЖИЖЕННОГО ГАЗА	ТИПОВОЙ ПРОЕКТ 704-5-16	ПАСПОРТ ЛИСТ 3
--------------------------------------	---	----------------------------	-------------------

**ОСНОВНЫЕ ПОКАЗАТЕЛИ
ОБЪЕМ**

		С200М	С200кБ
Строительный	м ³	150,4	232,9
в том числе встро- енных помещений	м ³	-	74,7
на расчетную единицу	м ³	7,5	11,6

ПЛОЩАДЬ

Застройки	м ²	40,0	61,01
общая	"	40,0	48,82
Встроенных по- мещений	"	-	13,3
На расчетную единицу	"	2,0	2,4

РАСХОД МАТЕРИАЛОВ

Цемент	т	2,8	17,33
цемента приведен- ного к марке 400	"	2,8	17,33
на расчетную еди- ницу	"	0,14	0,86
Сталь	"	3,745	1,25
стали приведенной	"	3,745	1,25
общий	"	3,745	1,25
на расчетную еди- ницу	"	0,187	0,06

СМЕТНАЯ СТОИМОСТЬ

Общая	т.р.	2,8	6,32
Строительно- монтажных работ	"	2,77	6,28
Оборудование	"	0,03	0,04
на 1м ³ здания	"	18,39	26,94
на 1м ² здания	"	69,3	102,0
на расчетную единицу	"	0,13	0,31

ТРУДОВЫЕ ЗАТРАТЫ

на здание	ч-дн.	78,2	162,31
на расчетную единицу	"	3,91	8,12
на 1м ³ здания	"	0,52	0,7

СТРОИТЕЛЬНЫЕ КОНСТРУКЦИИ

Фундаменты	- столбчатые, ленточные из блоков по ГОСТ 13579-78 т.р.7.
Стены	- кирпичные из красного кирпича для кирпичного варианта; шиты из металлической сетки для металлического варианта.
Перегородки	- кирпичные из красного кирпича
Покрытие	- сборные ж.б. плиты по серии I.141-I, в10, II, т.р.2
Балки кровли	- металлические
Перемычки	- сборные ж.б. по серии I.138-10 вып. I т.р.3.
Лестницы	- монолитные бетонные
Кровля	- листы асб.-цем. волнистые усиленного типа по ГОСТ 8423-75; рулонная 3-х слойная рубероидная
Полы	- асфальтобетонные искроподающие, керамические плитки
Окна	- деревянные по ГОСТ 11214-65* т/р1.
Двери	- деревянные по ГОСТ 6629-74, т/р3, по серии I.135-1, металлические индивидуальные т/р2
Отделка	
наружная	- расшивка швов
Отделка	штукатурка стен сложным раст-
внутренняя	- вором, окраска клеевая, масляная.
Наибольшая мас- са констр.	- блок стен подвала I, 63т.

ИНЖЕНЕРНОЕ ОБОРУДОВАНИЕ

Водопровод	- хозяйственно-противопожарный от наружных сетей, напор на вводе - 10 м вод.ст.
Канализация	- бытовая, во внутриплощадочную сеть
Отопление	- от наружных сетей, теплоноситель - вода с параметрами 95-70°C
Электроснабжение	- от существующих сетей 380/220в

ДОПОЛНИТЕЛЬНЫЕ ДАННЫЕ

Основные показатели даны для склада с объемом хранения 200 штук баллонов в вариантах металлический и кирпичный.
 За расчетную единицу принято 10 баллонов.
 Настоящий проект разработан взамен типового проекта 704-5-1/71. Типы I, 2, 3
 Срок действия типового проекта № 704-5-16 - 1985г.
 Установлен институтом "Мосгазпроект" 08.02.80г.

СОСТАВ ПРОЕКТА

- | | | |
|--------|-----|---|
| Альбом | I | - Общая часть. Технологические и сантехнические чертежи. |
| Альбом | II | - Склады на 50, 100, 200 баллонов со стенами из металлической сетки. Архитектурно-строительные и электрические чертежи. |
| Альбом | III | - Склады на 200, 400, 740 баллонов со стенами из кирпича. Архитектурно-строительные и электрические чертежи. |
| Альбом | IV | - Механизация погрузо-разгрузочных работ. |
| Альбом | V | - Заказные спецификации. |
| Альбом | VI | - Сметы (для металлического варианта). |
| Альбом | VII | - Сметы (для кирпичного варианта). |