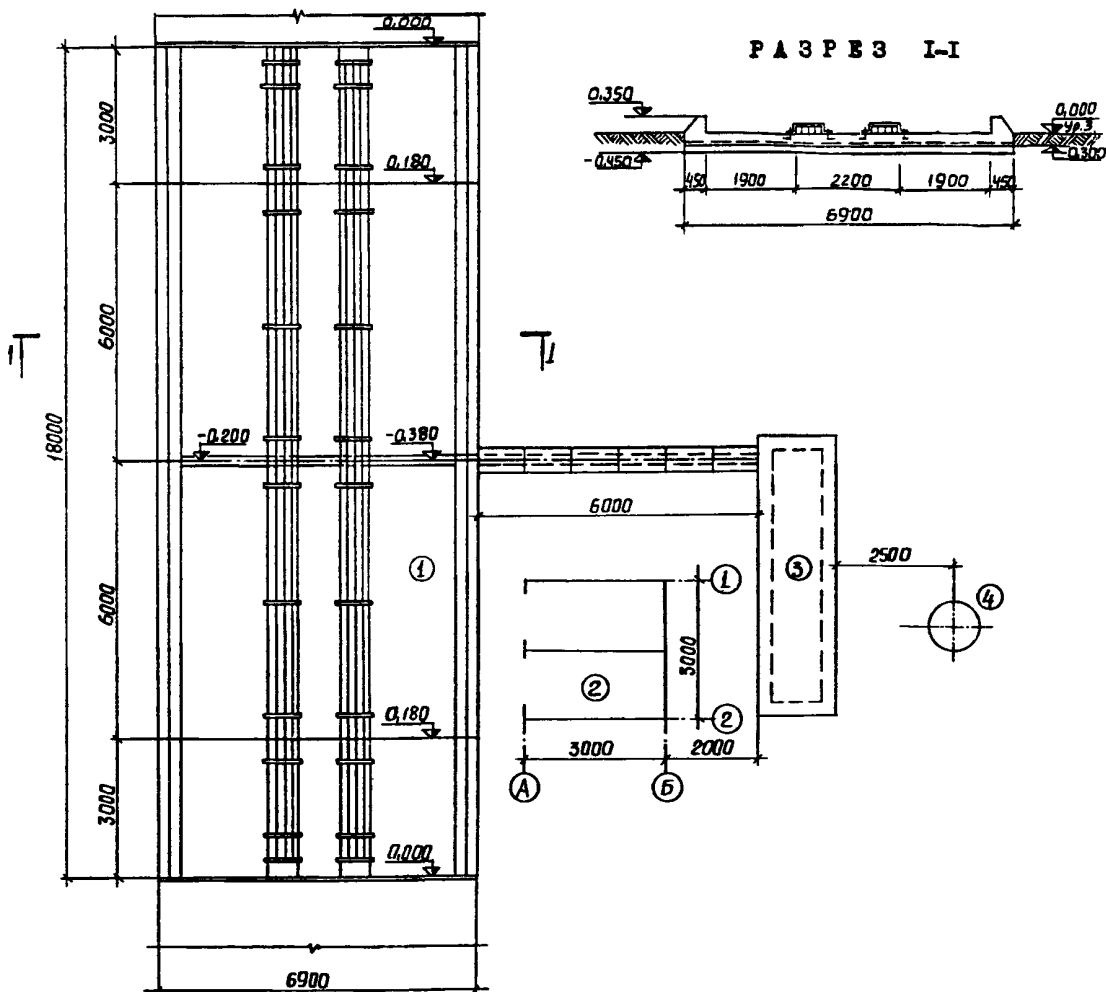
	ПЛОЩАДКА ДЛЯ МОЙКИ СЕЛЬХОЗМАШИН С ОБОРОТНЫМ ВОДОСНАБЖЕНИЕМ	ПАСПОРТ ТИПОВОЙ ПРОЕКТ № 816-2-1 У.Д.Н. 725.983:631.3
ЧАСТЬ 2 Раздел 8 Группа 816-2	Область применения - районы с обычными геологическими условиями, расчетными температурами наружного воздуха -20 ; -30 (основное решение); -40 °С. Вес снегового покрова - 100 кгс/м ² Скоростной напор ветра - 27 кгс/м ² Класс здания - II Степень огнестойкости - II Степень долговечности - II	Разработан институтом "ЦИТЭСельхозпром" 153648, Иваново, Театральный пер., дом 10 Утвержден своенным заключением МСХ СССР № 57/163 от 11 ноября 1979 г. Введен в действие институтом "ЦИТЭСельхозпром" Приказ № 136 от 16.04.1980 г. Действует с июля 1980г. (И-7-80)

П Л А Н



ПЕРЕЧЕНЬ ОСНОВНЫХ СООРУЖЕНИЙ

- | | |
|--|---|
| 1. Открытая площадка для мойки -
- тип.пр.816-2-1 | 3. Грязеотстойник с бензомаслоудовителем -
- тип.пр. 816-2-1 |
| 2. Насосная станция и резервуар чистой
воды - тип.пр. 816-2-1 | 4. Маслосборный колодец -
- тип.пр. 816-2-1 |

ОПИСАНИЕ ПРОЕКТА

Площадка для мойки машин с оборотным водоснабжением предназначена для строительства в составе пунктов технического обслуживания бригады или отделения колхоза и совхоза и рассчитана на чистку и мойку сельскохозяйственных машин.

На площадке для мойки могут обслуживаться машины с максимальными габаритами: шириной 6 м, длиной 12 м.

ОСНОВНЫЕ ПОКАЗАТЕЛИ			СТРОИТЕЛЬНЫЕ КОНСТРУКЦИИ	
	ОБЪЕМ		стены	- из обыкновенного глиняного кирпича
строительный (насосной и резервуара) на расчетную единицу	м ³	64,85	насосной	
	ПЛОЩАДЬ		стены	- сборные ж.-б. стеновые панели по серии З.900-3, вып. I, 4
застройки на расчетную единицу	м ²	148,17	резервуара	
		7,41	покрытие насосной	- сборные ж.-б. плиты по серии ШК-01-88
	РАСХОД МАТЕРИАЛОВ		перекрытие резервуара	- сборные ж.-б. плиты по серии З.006-2, вып. II-2, II-4, III-2, III-3
цемента приведенного к марке 400 на расчетную единицу	т	21,80	кровля	- 4-х слойный рулонный ковер
стали	"	1,12	окна	- деревянные по ГОСТ 12506-67
приведенной на расчетную единицу	"	1,60	двери	- деревянные по ГОСТ 14624-69
железобетона в т.ч. сборного лесоматериалов	м ³	74,58	днище резервуара	- монолитное ж.-б.
кирпича	тыс. шт.	2,67	отделка наружная	- расшивка швов
	СМЕТНАЯ СТОИМОСТЬ		отделка внутренняя	- известковая побелка
общая на расчетную единицу	тыс. руб.	6,15	наибольшая масса конструкции (стеновая панель)	- 1,42 т
строительно-монтажных работ на расчетную единицу	"	0,31		ИНЖЕНЕРНОЕ ОБОРУДОВАНИЕ
оборудования	"	5,84	водопровод	- от существующих сетей напор 5 м. вод. ст.
	ТРУДОВЫЕ ЗАТРАТЫ		электро-снабжение	- от наружных сетей 380/220В
на площадку на расчетную единицу	чел.- дня	376,7		
		18,8		
	ЭКСПЛУАТАЦИОННЫЕ ПОКАЗАТЕЛИ			
расход воды	л/с	0,4		
потребная мощность электроэнергии	кВт	9,46		

ДОПОЛНИТЕЛЬНЫЕ ДАННЫЕ

Показатели приведены для районов строительства с расчетной температурой наружного воздуха -30°С. За расчетную единицу принято обслуживание I трактора. Всего расчетных единиц 20.

Проект разработан взамен типового проекта 816-73. Срок действия проекта 1984 г. Установлен сводным заключением Минсельхоза СССР № 57/163 от II. II. 1979 г.

СОСТАВ ПРОЕКТА

Альбом I - Архитектурно-строительные решения.
Внутренние водопровод и канализация.
Электротехническая часть.

Альбом 2 - Сметы

Объем проектных материалов - 118 форматок

Проект распространяет Центральный институт типового проектирования
125878, ГСП, Москва, А-445, ул. Смольная, 22