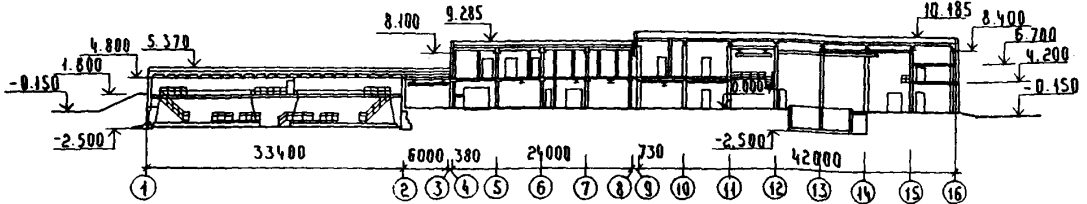


<p>СССР</p>	<p align="center">СТРОИТЕЛЬНЫЙ КАТАЛОГ Часть 2 ТИПОВЫЕ ПРОЕКТЫ ПРЕДПРИЯТИЯ, ЗДАНИЯ И СООРУЖЕНИЯ</p>	<p>ТИПОВОЙ ПРОЕКТ 901-3-239.87 УДК 628.32</p>
<p>ЦИТП</p>	<p align="center">РЕАГЕНТНОЕ ХОЗЯЙСТВО ДЛЯ СТАНЦИИ ОЧИСТКИ ВОДЫ ПОВЕРХНОСТНЫХ ИСТОЧНИКОВ С СОДЕРЖАНИЕМ ВЗВЕШЕННЫХ ВЕЩЕСТВ ДО 1500 МГ/Л ПРОИЗВОДИТЕЛЬНОСТЬЮ 100 ТЫС.М³/СУТКИ (НА 5 РЕАГЕНТОВ)</p>	<p align="center">О1В0</p>
<p>ДЕКАБРЬ 1987</p>		<p>На 3-х листах На 5-д страницах Страница 1</p>

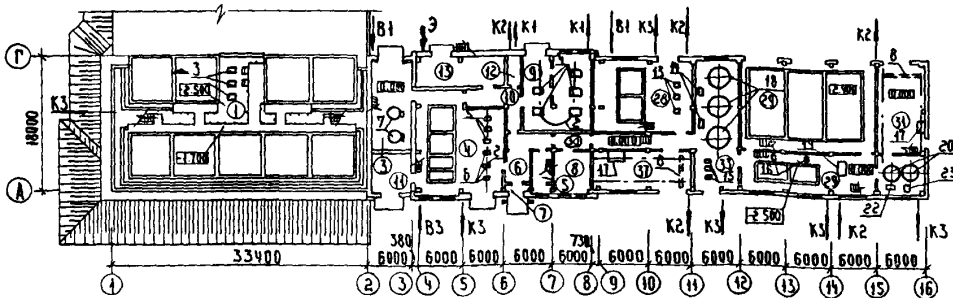
ФАСАД I-I6



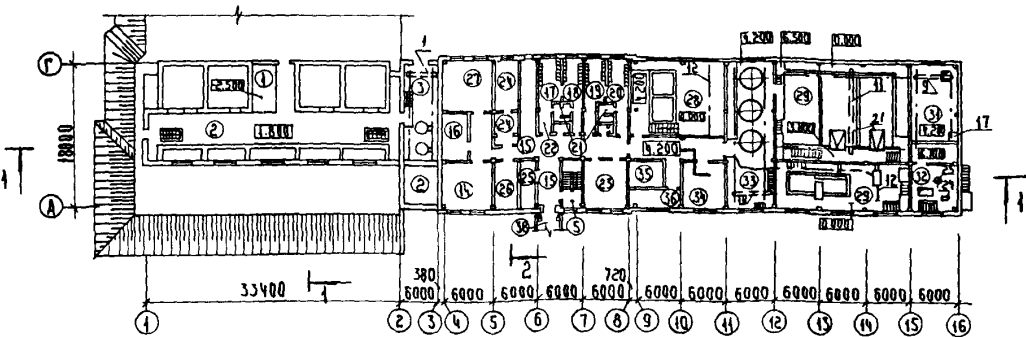
РАЗРЕЗ I-I



ПЛАН НА ОТМ. - 2.500 И 0.000



ПЛАН НА ОТМ. 1.800, 4.200 И 6.700



РЕАГЕНТНОЕ ХОЗЯЙСТВО ДЛЯ СТАНЦИИ ОЧИСТКИ ВОДЫ
ПОВЕРХНОСТНЫХ ИСТОЧНИКОВ С СОДЕРЖАНИЕМ ВЗВЕШЕННЫХ ВЕЩЕСТВ
ДО 1500 МГ/Л ПРОИЗВОДИТЕЛЬНОСТЬЮ 100 ТЫС. МЗ/СУТКИ
(НА 5 РЕАГЕНТОВ)

ТИПОВОЙ ПРОЕКТ
901-3-239.87

Лист I
Страница 2

ЭКСПЛИКАЦИЯ ПОМЕЩЕНИЙ

Но- мер	Наименование	Площадь м ²	Но- мер	Наименование	Площадь м ²
I	Галерея трубопроводов	604,2	20	Мужской гардероб уличной и домашней одежды	25,5
2	Отделение коагулянта	223,5I			
3	Отделение ПАА	65,2	21	Душевые	12,2
4	Дозаторная	141,6	22	Уборные	6,8
5	Лестничная клетка	17,8	23	Венткамера	37,4
6	Вестибиль	12,9	24	Мастерская КИП	35,0
7	Тамбур	3,2	25	Комната приема пищи	17,7
8	Мастерская	37,8	26	Комната персонала	17,9
9	Воздухопроводная	105,15	27	Службное помещение	37,0
10	Коридор	45,8	28	Отделение фтора	121,2
11	Склад арматуры	33,04	29	Отделение извести	308,7
12	Кладовая	6,7	30	Коридор	42,0
13	КТП	51,3	31	Склад угля	67,0
14	Операторская	38,0	32	Отделение активного угля	100,5
15	Коридор	86,6	33	Отделение известковых мешалок	100,0
16	Венткамера	22,0			
17	Женский гардероб рабочей одежды	24,3	34	Венткамера приточная	50,0
18	Женский гардероб уличной и домашней одежды	24,3	35	Венткамера вытяжная	14,4
19	Мужской гардероб рабочей одежды	24,3	36	Службное помещение	19,5
			37	Склад кремнефтористого натрия	71,3
			38	Галерея	61,3

ЭКСПЛИКАЦИЯ ОБОРУДОВАНИЯ

Поз.	Наименование и марка	Кол.	Поз.	Наименование и марка	Кол.
I	Кран I-5, I-4, 5-6-220	I	I3	Насос НД 2,5 2500/16К	3
2	Таль ручная грузоподъемностью I т	2	I4	Насос СД 160/10	2
3	Насос X-20/18-K-C	3	I5	Насос НД 2,5 2500/16Д	3
4	Воздуходувка ВК-12М	5	I6	Насос ПР 12,5/12,5-СП	2
5	Насос-дозатор НД-2,5 2500/16К	3	I7	Ящик для выгрузки реагента	3
6	Насос-дозатор НД-2,5 1000/16Д	3	I8	Мешалка гидравлическая МГИ-16	3
7	Установка для приготовления раствора ПАА УРП-3	2	I9	Известогасилка СМ 1247-А	I
8	Кран I-5, I-4, 5-6-380	2	20	Мешалка гидравлическая МГИ-8	2
9	Кран I-5, I-4, 5-12-380	I	21	Приемный бункер	2
10	Кран ручной грузоподъемностью I т	I	22	Насос СД 50/10	2
11	Кран 2-10, 8-9-12-380	I	23	Насос НД 2,5 1000/16Д	2
12	Таль ручная грузоподъемностью I т	2	24	Вакуум-насос ВЕН I-3	I
			25	Вакуум-бункер	I

D1AA ТЕХНИЧЕСКАЯ ХАРАКТЕРИСТИКА

Реагентное хозяйство в станциях очистки воды поверхностных источников, для обработки которых помимо хлорирования требуются коагулирование с использованием флокулянта, известкование (стабилизация), углевание (удаление привкусов и запахов) и фторирование.

РЕАГЕНТНОЕ ХОЗЯЙСТВО ДЛЯ СТАНЦИИ ОЧИСТКИ ВОДЫ ПОВЕРХНОСТНЫХ ИСТОЧНИКОВ С СОДЕРЖАНИЕМ ВЗВЕШЕННЫХ ВЕЩЕСТВ ДО 1500 МГ/Л ПРОИЗВОДИТЕЛЬНОСТЬЮ 100 ТЫС.М ³ /СУТКИ (НА 5 РЕАГЕНТОВ)		ТИПОВОЙ ПРОЕКТ 901-3-239.87	Лист 2 Страница 3
D2BA СТРОИТЕЛЬНЫЕ КОНСТРУКЦИИ И ИЗДЕЛИЯ			
Фундаменты	- монолитные ж.б. стаканного типа из бетона класса В15, сборные ж.б. по серии I.020-1/83 вып. I-I, типоразмеров-2; под стены - сборные бет. блоки по ГОСТ 13579-78, типоразмеров - 4, сборные ж.б. плиты по ГОСТ 13580-85, типоразмеров-2, фундаментные балки по серии I.415-I, вып. I, типоразмеров - 8	H5CA ОТДЕЛКА НАРУЖНАЯ	- расшивка швов кирпичных стен, окраска цементно-перхлорвиниловыми красками
Подпорные стены	- сборные ж.б. по серии 3.002.1-I, вып. 1,2,3, типоразмеров - 2	ВНУТРЕННЯЯ	- облицовка керамической плиткой, окраска поливинилацетатными красками, известковая побелка
Колонны	- сборные ж.б. по серии I.020-1/83, вып. 2-I, типоразмеров-4; по серии I.423-3, вып. 0-1, 1,2, типоразмеров-2, по серии I.427.1-3, вып. 0,1,2 типоразмеров - 1	C3GA ИНЖЕНЕРНОЕ ОБОРУДОВАНИЕ	
Ригели и балки перекрытия	- сборные ж.б. по серии I.020-1/83, вып. 3-I, типоразмеров - 3, по серии I.462.1-1/81, вып. 1,2, типоразмеров - 2	Водопровод	- раздельный. производственный от насосной станции I-го подъема; хозяйственно-питьевой и противопожарный от насосной станции II-го подъема, напор на вводе - 60 м вод.ст.
Диафрагмы жесткости	- сборные ж.б. по серии I.020-1/83, вып. 4-I, типоразмеров - 9	Канализация	- раздельная: производственная условно-чистая в оборот; бытовая, присоединение к местной сети площадки
Плиты перекрытия и перекрытия	- сборные ж.б. по серии I.041.1-2.1, вып. 1+6, типоразмеров-5, по серии I.141-1.64, типоразмеров-3 ГОСТ 22701.0-77+ГОСТ 22701.5-77, типоразмеров-I	Отопление	- водяное с параметрами 150-70°C от наружных тепловых сетей
Стены	- сборные керамзитобетонные по серии I.030.1-I, вып. 0-0; 0-I; 1-I; 2-I; 3-I; 4-I; типоразмеров-2I	Вентиляция	- приточно-вытяжная механическая
Стены емкостей	- сборные ж.б. по серии 3.900-3, вып. 4/82, типоразмеров - 1	Электро-снабжение	- от сети напряжением 380/220 В
Днище	- монолитное железобетонное В15	Горячее водоснабжение	- от узла управления через регулятор температур
Перегородки	- сборные железобетонные типоразмеров-16 по серии I.030.9-2 вып. 1; 4; 5; 6; 7	Освещение	- лампы накаливания
Кровля	- из 4-х слоев рубероида РКП-350 на битумной мастике, из асфальтобетона песчаного	Тали	- ручные грузоподъемностью I т
Лестницы	- сборные ж.б. по серии I.050-1-2, вып. 1,2; типоразмеров-I, металлические по серии I.450.3-3, в.0,1 типоразмеров-14	Кран	- ручной и электрические грузоподъемностью I т и 2 т
Полы	- из керамической плитки, кислотоупорной плитки, цементно-песчаного раствора, линолеума; из асфальта кислотоупорного	Слаботочные устройства	- телефонизация, радификация
Скля	- по серии I.236-6 вып. I часть I типоразмеров I по ГОСТ 9272-81 типоразмеров I, по ГОСТ 12506-81 типоразмеров 2		
Двери	- по ГОСТ 14624-84 типоразмеров 3 по серии 2.435-6 вып. I типоразмеров-3; по серии I.136-10 типоразмеров-3, по серии I.136.5-19 типоразмеров 2, по серии I.136.5-16, часть I, типоразмеров-I		
Ворота	- по серии I.435.9-17 вып. 1; 3 типоразмеров 3 типовой проект 407-3-349-84 альбом П, типоразмеров-I.		
Перемычки	- сборные ж.б. по серии I.038.1-I, вып. 2 типоразмеров - 9.		
Наибольшая масса монтажного элемента-диафрагма жесткости-5,34 т			
J30B СКОРОСТНОЙ НАПОР ВЕТРА	- <u>23 кгс/м²</u> 0,23 кПа	J3NB ВЕС СНЕГОВОГО ПОКРОВА	- <u>100 кгс/м²</u> 0,98 кПа
R2CO СТЕПЕНЬ ОГНЕСТОЙКОСТИ	- II		
N1BD РАСЧЕТНАЯ ТЕМПЕРАТУРА НАРУЖНОГО ВОЗДУХА	- минус 30°		
G2DD КЛИМАТИЧЕСКИЙ РАЙОН И ПОДРАЙОНЫ СССР	- I, ПА; ПГ; ША; ШВ	G2EE ИНЖЕНЕРНО-ГЕОЛОГИЧЕСКИЕ УСЛОВИЯ	- обычные

РЕАГЕНТНОЕ ХОЗЯЙСТВО ДЛЯ СТАНЦИИ ОЧИСТКИ ВОДЫ ПОВЕРХНОСТНЫХ ИСТОЧНИКОВ С СОДЕРЖАНИЕМ ВЗВЕШЕННЫХ ВЕЩЕСТВ ДО 1500 МГ/Л ПРОИЗВОДИТЕЛЬНОСТЬЮ 100 ТЫС.М³/СУТКИ (НА 5 РЕАГЕНТОВ)

ТИПОВОЙ ПРОЕКТ
901-3-239.87

Лист 2
Страница 4

63DT ТЕХНОЛОГИЧЕСКИЙ ПРОЦЕСС

В проекте принята схема мокрого хранения коагулянта и сухого хранения на складе полиакриламида (флокулянта). Приготавливаются растворы коагулянта и полиакриламида в расходных баках.

Для дополнительных реагентов принята схема мокрого хранения известкового теста и сухого хранения на складах угля и кремнефтористого натрия. Известковое молоко и угольная пульпа приготавливаются в гидравлических мешалках, раствор кремнефтористого натрия - в расходных баках и дозвурются насосами-дозаторами.

Наименование	Всего	Удельный показатель	Наименование	Всего	Удельный показатель
V1IA	СТОИМОСТЬ		V4KA	ЭКСПЛУАТАЦИОННЫЕ ПОКАЗАТЕЛИ	
V1IB	тыс. руб.	572,56	-	V4KH	Расход воды холодной м ³ /сут 3,27 -
V1IC	"	499,14	-	"	горячей " 0,84 -
V1ID	"	73,42	-	V4KJ	Канализационные стоки (бытовые) " 4,11 -
V1IS	руб	-	170,56	V4KN	тепла <u>ккал/ч</u> 612900 - <u>Вт</u> 712790
V1IR	"	-	29,71	"	в том числе: на отопление " 251130 - 292060
V1IV	"	-	5725,60	"	на вентиляцию " 323270 - 375960
V1JV	чел. дн.	10099,12	-	"	на горячее водоснабжение " 38500 - 44770
V1JR	"	-	0,60	V4KK	Тепла на отопление 1 м ² общей площади " - 85,81 99,80
V1JY	"	-	100,99	"	Потребная электрическая мощность кВт 284,0 -
V1KV	РАСХОДЫ		ТЕХНИЧЕСКИЕ ХАРАКТЕРИСТИКИ		
V1KB	т	686,69(323,34)	-	63NB	Объем строительный м ³ 16800,6 -
"	"	-	6,87(3,23)	"	в том числе: подземной части " 1705,5 - галерей " 318,0 -
"	"	147,91(55,31)	-	V1NF	Объем строительный на расчетный показатель " - 168,0
"	"	-	1,97(0,77)	630C	Площадь застройки м ² 2077,5 -
"	м ³	2425,54	-	"	в том числе: галерей " 74,0 - 630B Общая площадь " 2926,5 -
"	"	1244,92	-	"	в том числе: галерей " 61,3 -
"	"	1180,62	-	V40K	Общая площадь на расчетный показатель " - 29,3
"	"	166,91	-		
"	тыс. шт.	250,79	-		

В скобках указывается потребность в строительных материалах без учета расходов на изготовление сборных изделий, конструкций.

ДОПОЛНИТЕЛЬНЫЕ ДАННЫЕ

Расчетный показатель 1000 м³ воды (всего расчетных единиц - 100).

Сметы составлены в нормах и ценах, введенных с 01.01.84 г.
Проект разработан взамен т.п. 901-3-93.

РЕАГЕНТНОЕ ХОЗЯЙСТВО ДЛЯ СТАНЦИИ ОЧИСТКИ ВОДЫ
ПОВЕРХНОСТНЫХ ИСТОЧНИКОВ С СОДЕРЖАНИЕМ ВЗВЕШЕННЫХ ВЕЩЕСТВ
ДО 1500 МГ/Л ПРОИЗВОДИТЕЛЬНОСТЬЮ 100 ТЫС.М3/СУТКИ
(НА 5 РЕАГЕНТОВ)

ТИПОВОЙ ПРОЕКТ
90I-3-239.87

Лист 3
Страница 5

В7ЕА СОСТАВ ПРОЕКТНОЙ ДОКУМЕНТАЦИИ

- Альбом I - Пояснительная записка (из т.п. 90I-3-238.87)
- Альбом II - Архитектурно-строительная часть. Конструкции железобетонные и металлические. Антикоррозионная защита (из т.п. 90I-3-238.87)
- Альбом III - Технологическая и санитарно-техническая части (из т.п. 90I-3-238.87)
- Альбом IV - Электротехническая часть. Автоматизация (из т.п. 90I-3-238.87)
- Альбом V - Строительные изделия (из т.п. 90I-3-238.87)
- Альбом VI - Задание заводу-изготовителю. Эскизные чертежи общего вида (из т.п. 90I-3-238.87)
- Альбом VII - Ведомости потребности в материалах (из т.п. 90I-3-238.87)
- Альбом VIII - Спецификации оборудования (из т.п. 90I-3-238.87)
- Альбом IX - Сметы. Часть I, 2 (из т.п. 90I-3-238.87)
- Альбом X - Пояснительная записка
- Альбом XI - Архитектурно-строительная часть. Конструкции железобетонные и металлические
- Альбом XII - Технологическая и санитарно-техническая части
- Альбом XIII - Электротехническая часть. Автоматизация
- Альбом XIV - Строительные изделия
- Альбом XV - Задание заводу-изготовителю. Эскизные чертежи общих видов
- Альбом XVI - Ведомости потребности в материалах
- Альбом XVII - Спецификации оборудования
- Альбом XVIII - Сметы. Часть I, 2

Примененные типовые материалы:

Типовой проект 407-3-349.84. Альбом II. Конструкции металлические
Объем проектных материалов, приведенных к формату А4.-ГО95форматок

- В7ВА АВТОР ПРОЕКТА ЦНИИЭП инженерного оборудования,
Москва, П17279, ул. Профсоюзная, 93а
- В7НА УТВЕРЖДЕНИЕ Утвержден Госгражданстроем. Приказ № 43 от 13 февраля 1985 г.
Срок действия - 1992 г.
- В7КА ПОСТАВЩИК Свердловский филиал ЦИТП. 620062, г.Свердловск, ул.Чебышева, 4.

Инв. № 22486
Катал.л. № 059095

Е.А. БЕЛЯЕВА

Евсеев

ГЛАВНЫЙ ИНЖЕНЕР
ПРОЕКТА

А.Г. КЕТАОВ

ШШШ

ГЛАВНЫЙ ИНЖЕНЕР
ИНСТИТУТА