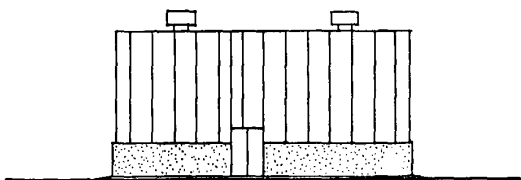
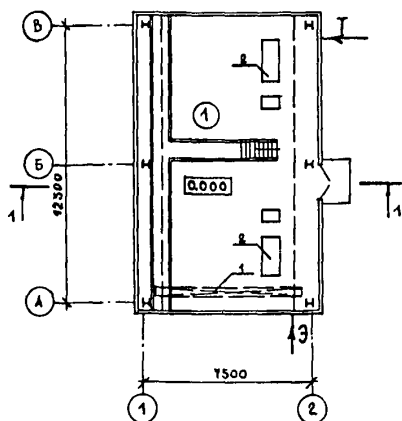


К-2	СТРОИТЕЛЬНЫЙ КАТАЛОГ Часть 2 ТИПОВЫЕ ПРОЕКТЫ ПРЕДПРИЯТИЯ, ЗДАНИЯ И СООРУЖЕНИЯ	902-5-54.88
	ИНЖЕКТОРНАЯ УСТАНОВКА В ЛЕГКИХ МЕТАЛЛИЧЕСКИХ КОНСТРУКЦИЯХ (ЛМК) ДЛЯ МЕТАНТЕНКОВ ОБЪЕМОМ 9000 М ³	УДК 696.12
СССР		
ЦИТП		
ФЕВРАЛЬ 1989	ТИПОВОЙ ПРОЕКТ	На 6 страницах Страница 1

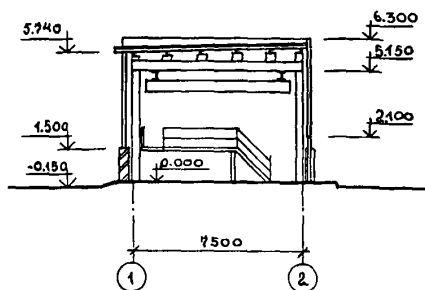
ФАСАД А-В



ПЛАН НА ОТМ. 0,000



РАЗРЕЗ I-I



ЭКСПЛИКАЦИЯ ПОМЕЩЕНИЙ

ЭКСПЛИКАЦИЯ ОБОРУДОВАНИЯ

Но-мер	Наименование	Пло-щадь м ²	Поз.	Наименование и марка	Кол.
I.	Инжекторная	94,3	1	Кран I-6,6 ГОСТ 7413-80	1
			2	Подогреватель инжекторный Ø 300 мм	2

ИНЖЕКТОРНАЯ УСТАНОВКА
В ЛЕГКИХ МЕТАЛЛИЧЕСКИХ КОНСТРУКЦИЯХ (ЛМК)
ДЛЯ МЕТАНТЕНКОВ ОБЪЕМОМ 9000 М³

ТИПОВОЙ ПРОЕКТ

902-5-54.86

Страница 3

		Наименование показателей		Код	Типовая проектная документация			Примечание	
					Всего	Удельные показатели			
						на 1 м ³ общей площади на 1 м ³ строительного объема	на расчетную площадь		на 1 млн. руб. СМР
VIIA	Стоимость	Сметная стоимость, тыс. руб. (удельные показатели, руб.)	общая	СС01	31,38		332,77		
VIIIB					31,18		330,65		
VIIIC			в том числе	строительно-монтажных работ	СС02	23,90			
VIIIO				оборудования	СС03	23,70			
					общая с учетом условной привязки	СС10			
	Трудо- емкость		нормативная трудоемкость, чел.-ч	ТРО8	3189		33,82		
						3156		33,47	
VIIIF	Трудо- емкость		трудозатраты построечные, чел.-ч	ТРО6	2998		31,79	125439,3	
						2966		31,45	125147,7
VIKB	Материалоемкость	Цемент, т (удельные по- казатели, кг)	всего	РЦ01	9,10		96,50	380753,1 383966,2	
				приведенный к М400	РЦ02	8,60		91,20	359832,6 368940,4
				в том числе на индустриальные изделия	РЦ03	3,70		39,24	154811,7 156118,1
		Сталь, т (уде- льные показ- атели, кг)	всего	РС01	19,05		202,01	797071,1 803797,5	
				приведенная к классу А-1 и Ст3	РС02	20,91		221,74	874895,4 882278,5
				в том числе на индустриальные изделия	РС03	20,91		221,74	874895,4 882278,5
		Бетон и железобетон, м ³ в том числе	всего	РБ01	30,0		0,318	1255,2 1265,8	
				монолитный	РБ02	16,0		0,170	
				сборный тяжелый	РБ04	14,0		0,148	585,8 590,7
				сборный легкий	РБ05				
		Лесоматериалы, м ³	всего	РЛ01	1,00		0,011	41,8 42,2	
				приведенные к круглому лесу	РЛ02	1,50		0,016	62,8 63,3
			Кирпич, тыс. шт.	РК01	9,00		0,095	376,6 379,8	
			Стекло строительное, м ²	РД01					
			Асбестоцемент, м ²	РД02					
			Рулонные кровельные и гидроизоляционные материалы, м ²	РГ03	580		6,15	24267,8 24472,6	
			Трубы пластмассовые	м	РД04				
				т	РД05				
			Трубы стеклянные, м	РД06					
VIIH		Ресурсы на производственные и эксплуатационные нужды	Расход воды	холодной	расчетный	ЗВ13		м ³ /сут	
					л/с	ЗВ11			
	годовой, м ³			ЗВ14					
	горячей			расчетный	ЗВ23		м ³ /сут		
				л/с	ЗВ21				
			годовой, м ³	ЗВ24					

Инжекторная установка в легких металлических конструкциях (ЛМК) для метантенков объемом 9000 м ³	ТИПОВОЙ ПРОЕКТ 902-5-54.88	Страница 5
D1AA ТЕХНИЧЕСКАЯ ХАРАКТЕРИСТИКА		
<p>Инжекторная метантенков предназначена для регулирования технологических процессов в резервуаре метантенков.</p> <p>Инжекторная применяется для каждого резервуара комплекса метантенков.</p>		
D2BA СТРОИТЕЛЬНЫЕ КОНСТРУКЦИИ И ИЗДЕЛИЯ	НСУА ОТДЕЛКА НАРУЖНАЯ	
<p>Фундаменты - сборные железобетонные по серии I.020-I/83, вып. I-I, типоразмеров-I; фундаментные балки - сборные железобетонные по серии I.415, вып. I, типоразмеров-I.</p>	<p>Панели - окраска эмалью ПФ-133 ГОСТ 926-82 по грунтовке ГФ-021 ГОСТ 25129-82.</p> <p>Цоколь - штукатурка цементно-песчаным раствором.</p>	
<p>Покрытие - панели для производственных зданий по шифру I72 КМ5, типоразмеров - 4.</p>	ВНУТРЕННЯЯ	
<p>Стены - трехслойные панели по шифру I72кб5, типоразмеров - 4. Цоколь кирпичный. Кровля рулонная 3-слойная на битумной мастике.</p>	<p>Потолок и стены - окраска эмалью ПФ-133 ГОСТ 926-82 по грунтовке ГФ-021 ГОСТ 25129-82.</p> <p>Цоколь - водоземulsionная окраска по штукатурке сложным раствором.</p>	
<p>Утеплитель - минераловатные плиты $\gamma = 200$ кг/м³ по ГОСТ 9573-82 в составе панелей покрытия.</p>	СЗГА ИНЖЕНЕРНОЕ ОБОРУДОВАНИЕ	
<p>Площадки и лестницы стальные по серии I.450.3-3 вып. 0, I.</p>	<p>Отопление - водяное от внутриплощадочной тепловой сети; теплоноситель - перегретая вода с параметрами 130-70°C.</p>	
<p>Полы - асфальтобетонные.</p>	<p>Вентиляция - естественная; периодического действия приточно-вытяжная с механическим побуждением.</p>	
<p>Двери наружные - противопожарные по серии I.236-5, вып. 2, типоразмеров-I.</p>	<p>Электроснабжение - от электросети напряжением 380/220В.</p>	
<p>Наибольшая масса монтажного элемента (фундамент) - 2, I т.</p>	<p>Электроосвещение - лампами накаливания.</p>	
J30B НОРМАТИВНОЕ ЗНАЧЕНИЕ ВЕТРОВОГО ДАВЛЕНИЯ - 0,23 кПа (23 кгс/м²).	J3NB НОРМАТИВНОЕ ЗНАЧЕНИЕ ВЕСА СНЕГОВОГО ПОКРОВА - 1,0 кПа (100 кгс/м²).	
R2CO СТЕПЕНЬ ОГНЕСТОЙКОСТИ - Ша.	G2DD КЛИМАТИЧЕСКИЕ РАЙОНЫ СССР - Ш.	
K1BD РАСЧЕТНАЯ ТЕМПЕРАТУРА НАРУЖНОГО ВОЗДУХА - минус 30°C.	G2EЗ ИНЖЕНЕРНО-ГЕОЛОГИЧЕСКИЕ УСЛОВИЯ - обычные.	

Инжекторная установка в легких металлических
конструкциях (ЛМК) для метантенков объемом
9000 м³

ТИПОВОЙ ПРОЕКТ

902-5-54.88

Страница 6

Д О П О Л Н И Т Е Л Ь Н Ы Е Д А Н Н Ы Е

За расчетный показатель принят I м² общей площади здания (всего расчетных
единиц 94,3).

В числителе приведены показатели для термофильного, в знаменателе - для мезофильного
режимов ображивания осадка.

Сметная документация составлена в нормах и ценах 1984 г.

Состав проектной документации

Альбом 1	ПЗ	Пояснительная записка
	ТХ	Технология производства
	ОВ	Отопление и вентиляция
Альбом 2	АР	Архитектурные решения
	КЖ	Конструкции железобетонные
	КМ	Конструкции металлические
Альбом 3	ЭМ	Силовое электрооборудование
	АТХ	Технологический контроль
Альбом 4	СО	Спецификации оборудования
Альбом 5	ВМ	Ведомости потребности в материалах
Альбом 6	С	Сметы

Объем проектных материалов, приведенных к формату А4 - 469 форматок.

В7ВА АВТОР ПРОЕКТА

Гидрокоммунводоканал МЖКХ РСФСР
109172, Москва, ул. Володарского, 35

В7НА УТВЕРЖДЕНИЕ

Утвержден и введен в действие МЖКХ РСФСР приказ № 232
от 7 сентября 1988 г. Срок действия 1995 г.

В7КА ПОСТАВЩИК

ЦИТП, 125878, Москва, Смольная ул., 22