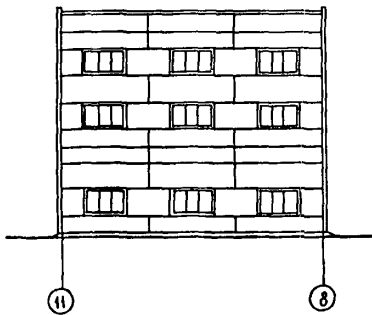
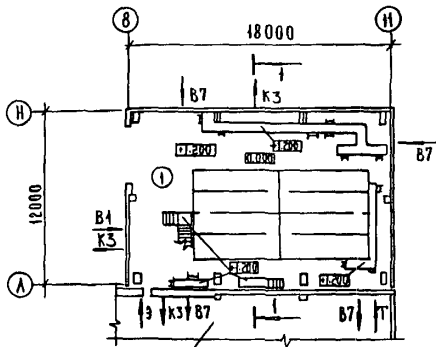


|                |  |   |
|----------------|--|---|
| К-2            | <b>СТРОИТЕЛЬНЫЙ КАТАЛОГ</b><br>Часть 2<br>ТИПОВЫЕ ПРОЕКТЫ ПРЕДПРИЯТИЯ, ЗДАНИЯ И СООРУЖЕНИЯ | 901-3-251.88  |
|                | СССР<br>ЦИТП   | БЛОК МИКРОФИЛЬТРОВ ДЛЯ СТАНЦИИ ОЧИСТКИ<br>ВОДЫ ПОВЕРХНОСТНЫХ ИСТОЧНИКОВ МУТНОСТЬЮ<br>ДО 1500 МГ/Л ПРОИЗВОДИТЕЛЬНОСТЬЮ 20 ТЫС.<br>МЗ/СУТКИ |
| АПРЕЛЬ<br>1989 | ТИПОВОЙ ПРОЕКТ   | На 6 страницах<br>Страница I  |

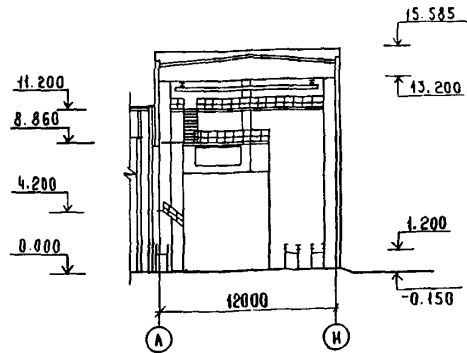
ФАСАД II-8



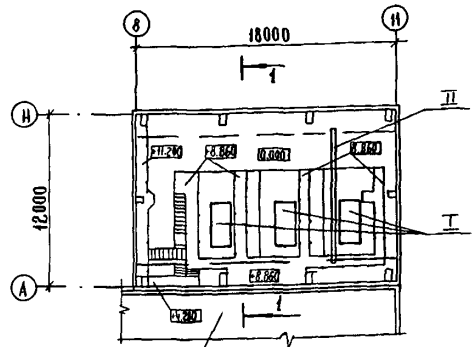
ПЛАН НА ОТМ. 0.000


 Примыкание к  
 главному корпусу  
 ЭКСПЛИКАЦИЯ ПОМЕЩЕНИЙ

РАЗРЕЗ I-I



ПЛАН НА ОТМ. 4.200; 8,860


 Примыкание к  
 главному корпусу  
 ЭКСПЛИКАЦИЯ ОБОРУДОВАНИЯ

| Номер | Наименование            | Площадь м <sup>2</sup> | Поз. | Наименование            | Кол. |
|-------|-------------------------|------------------------|------|-------------------------|------|
| I     | Помещение микрофильтров | 216,0                  | I    | Микрофильтр МФМ 1,5x2,8 | 3    |
|       |                         |                        | II   | Кран ручной г.п. 2 т    | I    |

БЛОК МИКРОФИЛЬТРОВ ДЛЯ СТАНЦИИ ОЧИСТКИ ВОДЫ ПОВЕРХНОСТНЫХ ИСТОЧНИКОВ С СОДЕРЖАНИЕМ ВЗВЕШЕННЫХ ВЕЩЕСТВ ДО 1500 МГ/Л ПРОИЗВОДИТЕЛЬНОСТЬЮ 20 ТЫС.МЗ/СУТКИ

ТИПОВОЙ ПРОЕКТ  
901-3-251.88

Лист I  
Страница 2

V1MA

ТЕХНИКО-ЭКОНОМИЧЕСКИЕ ДАННЫЕ И ПОКАЗАТЕЛИ

| Наименование показателей  |                                     | Код  | Типовая проектная документация  |  |                      | Примечание |                    |       |  |  |
|---|-------------------------------------|--|---------------------------------|--|----------------------|------------|--------------------|-------|--|--|
|   |                                     |  | Всего                           | Удельные показатели  |                      |            |                    |       |  |  |
|   |                                     |  |                                 | на 1 м <sup>3</sup> общей площади на 1 м <sup>3</sup> строительного объема | на расчетную единицу |            | на 1 млн. руб. СМР |       |  |  |
| G3DB  | Мощность предприятия                | Единица мощности, мз/сутки   |                                 | EA05   | 1000                 |            |                    |       |  |  |
|   |                                     | Расчетные единицы  | в натуральном выражении         |  | EA07                 | 1000       |                    |       |  |  |
|   |                                     |  | в оптовых ценах, тыс. руб.      |  | EA08                 |            |                    |       |  |  |
|   | Мощность рас-четных единиц          | Мощность   |                                 | ED06   | 20                   |            |                    |       |  |  |
|   |                                     | Годовой объем товарной продукции   | в натуральном выражении         |  | ED09                 | 7300       |                    |       |  |  |
|   |                                     |  | в оптовых ценах, тыс. руб.      |  | ED10                 |            |                    |       |  |  |
|   | Производственная программа          | Затраты производства (себестоимость), тыс. руб. (удельные показатели на 1 руб. товарной продукции, коп.) |                                 | СП02   | 12,9                 |            |                    |       |  |  |
|   |                                     | Прибыль (годовая), тыс. руб. (удельные показатели на 1 руб. товарной продукции, коп.)                    |                                 | СП07   |                      |            |                    |       |  |  |
|   |                                     | Уровень рентабельности (прибыль к себестоимости), %  |                                 | СП03   |                      |            |                    |       |  |  |
|   |                                     | Срок окупаемости капиталовложений (сметной стоимости), год   |                                 | СП04   |                      |            |                    |       |  |  |
| Приведенные затраты, тыс. руб. (удельные показатели, руб.)        |                                     | СП06   | 29,52                           |  | 1476                 |            |                    |       |  |  |
| Уровень механизации и автоматизации производственных процессов, % |                                     | ШТ11   | 96,0                            |  |                      |            |                    |       |  |  |
| Удельный вес рабочих, занятых ручным трудом, %                    |                                     | ЮА62   | 4,0                             |  |                      |            |                    |       |  |  |
| Трудоемкость изготовления продукции (годовая), чел.-ч.            |                                     | ТР07   | 6112                            |  | 305,6                |            |                    |       |  |  |
| Производи-тельность труда   |                                     | годовой выпуск продукции на одного работающего, тыс. руб.  |                                 | ШТ06   | 4,3                  |            |                    |       |  |  |
|   |                                     | то же, в натуральном выражении   |                                 | ШТ07   | 2433,3               |            |                    |       |  |  |
| G3DD  | Численность рабо-тающих чел.        | общая  |                                 | ШТ02   | 3                    |            |                    |       |  |  |
|   |                                     | в том числе  | рабочих                         |  | ШТ03                 | 3          |                    |       |  |  |
|   |                                     |  | в наиболее многочисленную смену |  | ШТ04                 | 1          |                    |       |  |  |
|   | количество рабочих дней в году      |  | ШТ08                            | 365  |                      |            |                    |       |  |  |
|   | количество смен в сутки             |  | ШТ01                            | 3  |                      |            |                    |       |  |  |
|   | продолжительность смены, ч.         |  | ШТ09                            | 8  |                      |            |                    |       |  |  |
|   | коэффициент сменности по рабочим    |  | ШТ05                            | 3  |                      |            |                    |       |  |  |
| коэффициент загрузки оборудования                                 |                                     | ШТ10   | 0,67                            |  |                      |            |                    |       |  |  |
| G3OC  | Техническая характеристика          | площадь, м <sup>2</sup>  | застройки                       |  | ХП01                 | 228,2      |                    | 11,41 |  |  |
| G3OB  |                                     |  | общая                           |  | ХП02                 | 287,0      |                    | 14,35 |  |  |
|   |                                     |  | в том числе                     | подземной части  |                      | ХП03       |                    |       |  |  |
|   |                                     |  |                                 | встроенных (бытовых) помещений   |                      | ХП09       |                    |       |  |  |
| G3NB  | объем строитель-ных, м <sup>3</sup> | общий  |                                 | ХБ01   | 3363,1               |            | 168,155            |       |  |  |
|   |                                     | в том числе  | подземной части                 |  | ХБ02                 |            |                    |       |  |  |
|   |                                     |  | встроенных (бытовых) помещений  |  | ХБ03                 |            |                    |       |  |  |

БЛОК МИКРОФИЛЬТРОВ ДЛЯ СТАНЦИИ ОЧИСТКИ ВОДЫ ПОВЕРХНОСТНЫХ ИСТОЧНИКОВ С СОДЕРЖАНИЕМ ВЗВЕШЕННЫХ ВЕЩЕСТВ ДО 1500 МГ/Л ПРОИЗВОДИТЕЛЬНОСТЬЮ 20,0 ТЫС.М3/СУТКИ

ТИПОВОЙ ПРОЕКТ  
901-3-251.88

Лист 2  
Страница 3

|                         |                  | Наименование показателей                                 |                                       | Код   | Типовая проектная документация |  |                      | Примечание        |                    |          |
|-------------------------|------------------|--|---------------------------------------|---|--------------------------------|--|----------------------|-------------------|--------------------|----------|
|                         |                  |  |                                       |   | Всего                          | Удельные показатели  |                      |                   |                    |          |
|                         |                  |  |                                       |   |                                | на 1 м <sup>3</sup> общей площади на 1 м <sup>3</sup> строительного объема | на расчетную единицу |                   | на 1 млн. руб. СМР |          |
| VIIA                    | Стоимость        | Сметная стоимость, тыс. руб. (удельные показатели, руб.) | общая                                 | СС01  | 110,8                          |  | 5540,0               |                   |                    |          |
| VIIБ                    |                  |  | в том числе                           | строительно-монтажных работ                                       | СС02                           | 83,25  | 290,06<br>24,75      |                   |                    |          |
| VIIЛ                    |                  |  |                                       | оборудования  | СС03                           | 27,55  |                      |                   |                    |          |
| VIIО                    |                  |  |                                       | общая с учетом условной привязки                                  | СС10                           | 144,04   |                      | 7202,0            |                    |          |
| VIJF                    | Трудо-емкость    | нормативная трудоемкость, чел.-ч                         |                                       | ТРО8  | 11936                          |  | 596,8                |                   |                    |          |
|                         |                  | трудозатраты построечные, чел.-ч                         |                                       | ТРО6  | 10056                          | 35,04<br>2,99  | 502,8                | 120792,79         |                    |          |
| VIКВ                    | Материалоемкость | Цемент, т (удельные показатели, кг)                      | всего                                 | РЦ01  | 171,65                         | 598,08<br>51,04  | 8582,5               | 20618618          |                    |          |
|                         |                  |  | приведенный к М400                    | РЦ02  | 167,73                         | 584,42<br>49,87  | 8386,5               | 20147747          |                    |          |
|                         |                  |  | в том числе на индустриальные изделия | РЦ03  | 55,94                          | 194,91<br>16,63  | 2797                 | 6719519           |                    |          |
|                         |                  | Сталь, т (удельные показатели, кг)                       | всего                                 | РС01  | 50,13                          | 174,67<br>14,91  | 2506,5               | 60216216          |                    |          |
|                         |                  |  | приведенная к классу А-1 и Ст3        | РС02  | 64,3                           | 224,04<br>19,12  | 3215                 | 77237237          |                    |          |
|                         |                  |  | в том числе на индустриальные изделия | РС03  | 26,56                          | 92,54<br>7,89  | 1328                 | 31903903          |                    |          |
|                         |                  | Бетон и железобетон, м <sup>3</sup> (в том числе)        | всего                                 | РБ01  | 546,71                         | 1,9<br>0,162   | 27,33                | 6567,09           |                    |          |
|                         |                  |  | монолитный                            | РБ02  | 344,57                         | 1,2<br>0,102   | 17,23                |                   |                    |          |
|                         |                  |  | сборный тяжелый                       | РБ04  | 89,97                          | 0,313<br>0,026   | 4,5                  | 1080,72           |                    |          |
|                         |                  |  | сборный легкий                        | РБ05  | 112,17                         | 0,391<br>0,033   | 5,6                  | 1347,39           |                    |          |
|                         |                  | Лесоматериалы, м <sup>3</sup>                            | всего                                 | РЛ01  | 25,85                          | 0,09<br>0,008  | 1,3                  | 310,51            |                    |          |
|                         |                  |  | приведенные к круглому лесу           | РЛ02  | 34,77                          | 0,121<br>0,01  | 1,74                 | 417,66            |                    |          |
|                         |                  |  |                                       | Кирпич, тыс. шт.  |                                | РК01   | 7,96                 | 0,028<br>0,002    | 0,4                | 95,62    |
|                         |                  |  |                                       | Стекло строительное, м <sup>2</sup>                               |                                | РД01   | 76,30                | 0,265<br>0,022    | 3,8                | 916,52   |
|                         |                  |  |                                       | Асбестоцемент, м <sup>2</sup>                                     |                                | РД02   |                      |                   |                    |          |
|                         |                  |  |                                       | Рулонные кровельные и гидроизоляционные материалы, м <sup>2</sup> |                                | РГ03   | 950,82               | 3,31<br>0,28      | 47,5               | 11421,26 |
|                         |                  |  |                                       | Трубы пластмассовые   | м                              | РД04   | 192,0                | 0,67<br>0,057     | 9,6                | 2306,31  |
|                         |                  |  |                                       |   | г                              | РД05   | 0,079                | 0,0003<br>0,00002 | 0,004              | 0,95     |
|                         |                  |  |                                       | Трубы стеклянные, м   |                                | РД06   |                      |                   |                    |          |
|                         |                  | VIЛH   | Расход воды                           | холодной  | расчетный                      | м <sup>3</sup> /сут  | ЭВ13                 |                   |                    |          |
|                         | л/с              |  |                                       |   | ЭВ11                           |  |                      |                   |                    |          |
| годовой, м <sup>3</sup> |                  |  |                                       |   | ЭВ14                           |  |                      |                   |                    |          |
| горячей                 | расчетный        |  |                                       | м <sup>3</sup> /сут   | ЭВ23                           |  |                      |                   |                    |          |
|                         |                  |  |                                       | л/с   | ЭВ21                           |  |                      |                   |                    |          |
| годовой м <sup>3</sup>  |                  |  |                                       |   | ЭВ24                           |  |                      |                   |                    |          |

БЛОК МИКРОФИЛЬТРОВ ДЛЯ СТАНЦИИ ОЧИСТКИ ВОДЫ ПОВЕРХНОСТНЫХ ИСТОЧНИКОВ С СОДЕРЖАНИЕМ ВЗВЕШЕННЫХ ВЕЩЕСТВ ДО 1500 МГ/Л ПРОИЗВОДИТЕЛЬНОСТЬЮ 20 ТЫС.М3/СУТКИ

ТИПОВОЙ ПРОЕКТ  
901-3-251.88

Лист 2  
Страница 4

|                          | Наименование показателей  | Код                                    | Типовая проектная документация |  |                      | Примечание      |                    |        |  |
|--------------------------|---|--|--------------------------------|--|----------------------|-----------------|--------------------|--------|--|
|                          |   |  | Всего                          | Удельные показатели  |                      |                 |                    |        |  |
|                          |   |  |                                | на 1 м <sup>3</sup> общей площади на 1 м <sup>3</sup> строительного объема | на расчетную единицу |                 | на 1 млн. руб. СМР |        |  |
| VILS                     | Расход пара   | расчетный, кг/ч                        | ПС09                           |  |                      |                 |                    |        |  |
|                          |   | годовой, т                             | ПС07                           |  |                      |                 |                    |        |  |
| VILA                     | Расход саляного воздуха   | расчетный, м <sup>3</sup> /ч           | ЭС02                           |  |                      |                 |                    |        |  |
|                          |   | годовой, м <sup>3</sup>                | ЭС03                           |  |                      |                 |                    |        |  |
| VILN                     | всего   | расчетный,                             | кВт                            | ЭТ01   | 58,162               | 0,203<br>0,017  | 2,9                |        |  |
|                          |   |  | ккал/ч                         | ЭТ14   | 50010                | 174,25<br>14,87 | 2500,5             |        |  |
|                          |   | годовой,<br>(удельные показатели, ГДж) | ГДж                            | ЭТ21   | 440                  | 1,53<br>0,13    | 22                 |        |  |
|                          |   |  | Гкал                           | ЭТ25   | 105                  |                 |                    |        |  |
|                          |   | на отопление                           | расчетный,                     | кВт  | ЭТ02                 | 58,162          | 0,203<br>0,017     | 2,9    |  |
|                          |   |  |                                | ккал/ч   | ЭТ15                 | 50010           | 174,25<br>14,87    | 2500,5 |  |
|                          | годовой,<br>(удельные показатели, ГДж)                                |  | ГДж                            | ЭТ22   | 440                  | 1,53<br>0,13    | 22                 |        |  |
|                          |   |  | Гкал                           | ЭТ26   | 105                  |                 |                    |        |  |
|                          | в том числе<br>на вентиляцию  | расчетный,                             | кВт                            | ЭТ03   |                      |                 |                    |        |  |
|                          |   |  | ккал/ч                         | ЭТ16   |                      |                 |                    |        |  |
|                          |   | годовой,<br>(удельные показатели, ГДж) | ГДж                            | ЭТ23   |                      |                 |                    |        |  |
|                          |   |  | Гкал                           | ЭТ27   |                      |                 |                    |        |  |
| на горячее водоснабжение | расчетный,  | кВт                                    | ЭТ04                           |  |                      |                 |                    |        |  |
|                          |   | ккал/ч                                 | ЭТ17                           |  |                      |                 |                    |        |  |
|                          | годовой,<br>(удельные показатели, ГДж)                                | ГДж                                    | ЭТ24                           |  |                      |                 |                    |        |  |
|                          |   | Гкал                                   | ЭТ28                           |  |                      |                 |                    |        |  |
| VILI                     | Канализационные стоки, расчетный, м <sup>3</sup> /сут.                |  | ЭК01                           |  |                      |                 |                    |        |  |
| VILJ                     | Расход газа   | расчетный, м <sup>3</sup> /ч           | ЭГ01                           |  |                      |                 |                    |        |  |
|                          |   | годовой, м <sup>3</sup>                | ЭГ02                           |  |                      |                 |                    |        |  |
| VILL                     | Расход электроэнергии, годовой, МВт·ч<br>(удельные показатели, кВт·ч) |  | ПС08                           | 20,31  | 70,77<br>6,04        | 1015,5          |                    |        |  |
| VILK                     | Потребная электрическая мощность, кВт                                 |  | ЭМ01                           | 7,9  |                      | 0,40            |                    |        |  |
| VIGB                     | Продолжительность строительства, мес.                                 |  | ПС01                           | 8  |                      |                 |                    |        |  |

БЛОК МИКРОФИЛЬТРОВ ДЛЯ СТАНЦИИ ОЧИСТКИ ВОДЫ  
ПОВЕРХНОСТНЫХ ИСТОЧНИКОВ МУТНОСТЬЮ ДО 1500 МГ/ЛИТР  
ПРОИЗВОДИТЕЛЬНОСТЬЮ 20 ТЫС.МЗ/СУТКИ

ТИПОВОЙ ПРОЕКТ  
901-3-251.88

Лист 3

Страница 5

## D1AA ТЕХНИЧЕСКАЯ ХАРАКТЕРИСТИКА

Сооружение предназначено для предварительной обработки воды на микрофильтрах с целью выделения из нее планктона и защиты дырчатых систем и трубопроводов от засорения грубо-дисперсными частицами.

Применяется блок микрофильтров при наличии в водоесточнике большого количества планктона (при среднемесячном содержании свыше 1000 клеток в 1 мл воды и продолжительности не менее одного месяца).

D2BA СТРОИТЕЛЬНЫЕ КОНСТРУКЦИИ  
И ИЗДЕЛИЯ

Фундаменты - монолитные ж.б. по серии I.412-I/77<sup>1/2</sup> из бетона В15, типоразмеров-3

Фундаментные балки - сборные ж.б. по серии I.415.1-2 вып.1+3 типоразмеров-3

Стены наружные - сборные керамзитобетонные стеновые панели по серии I.030.1-1 вып.1-1, 4-1, типоразмеров-6

Колонны - сборные ж.б. по серии I.423-5 вып.1;2, типоразмеров-1 I.427.1-3, вып.1,2, типоразмеров-1

Балки покрытий - сборные ж.б. по серии I.462.1-3/80 вып.1, типоразмеров-2

Стаканы - сборные ж.б. по серии I.494-24, вып.1, типоразмеров-1

Покрытия - сборные ж.б. плиты по серии I.465.1-10/82, вып.0,1,2 типоразмеров-2

Кровля - из 2-х слоев рубероида РКП-350А на битумной мастике сборные ж.б. комплексные плиты

Полы - из цементно-песчаного раствора

Окна - по ГОСТ 12506-81, типоразмеров-1

Двери - по ГОСТ 14624-84, типоразмеров-1

Ворота - по серии I.435.9-I7, вып.1, типоразмеров-1

Перемишки - сборные ж.б. по серии I.038-I-1, вып.1, типоразмеров-2

Наибольшая масса монтажного элемента - колонна II400 кг

H5UA ОТДЕЛКА  
НАРУЖНАЯ

- расшивка швов кирпичных стен, окраска цементно-перхлорвиниловыми красками

## ВНУТРЕННЯЯ

- штукатурка, окраска поливинилацетатной краской ВА-27А

## С3СА ИНЖЕНЕРНОЕ ОБОРУДОВАНИЕ

Водопровод - производственный от насосной станции II подъема, напор на вводе 60 м вод.ст.

Канализация - производственная, присоединение к местной сети площадки. Водосток - внутренний

Отопление - водяное с параметрами 150-70°C от наружных тепловых сетей и 95-70°C (как вариант)

Вентиляция - приточно-вытяжная, естественная

Электро-снабжение - от сети напряжением 380/220В

Освещение - лампы накаливания

Связь и сигнализация - телефонизация, радиодификация, пожарная сигнализация

Кран - ручной

J30B НОРМАТИВНОЕ ЗНАЧЕНИЕ СКОРОСТНОГО НАПОРА ВЕТРА - 23 кгс/м<sup>2</sup>  
0,23 кПа

G2DD КЛИМАТИЧЕСКИЙ РАЙОН СССР - П

R2CO СТЕПЕНЬ ОГНЕСТОЙКОСТИ - П

J3NB НОРМАТИВНОЕ ЗНАЧЕНИЕ ВЕСА СНЕГОВОГО ПОКРОВА - 100 кгс/м<sup>2</sup>  
1,00 кПа

N1BD РАСЧЕТНАЯ ТЕМПЕРАТУРА НАРУЖНОГО ВОЗДУХА - минус 30°C

G2EE ИНЖЕНЕРНО-ГЕОЛОГИЧЕСКИЕ УСЛОВИЯ - обычные

БЛОК МИКРОФИЛЬТРОВ ДЛЯ СТАНЦИИ ОЧИСТКИ ВОДЫ  
 ПОВЕРХНОСТНЫХ ИСТОЧНИКОВ МУТНОСТЬЮ ДО 1500 МГ/Л  
 ПРОИЗВОДИТЕЛЬНОСТЬЮ 20 ТЫС. МЗ/СУТКИ

ТИПОВОЙ ПРОЕКТ  
 901-3-251.88

Лист 3

Страница 6

## ДОПОЛНИТЕЛЬНЫЕ ДАННЫЕ

Расчетный показатель - 1,0 тыс. м<sup>3</sup>/сутки обрабатываемой воды (всего 20 единиц).  
 Настоящий проект разработан взамен Т.П. 901-3-137. Смета составлена в ценах  
 1984 г.

## СОСТАВ ПРОЕКТА

|          |      |                                    |
|----------|------|------------------------------------|
| Альбом 1 | ПЗ   | Пояснительная записка              |
| Альбом 2 | АР   | Архитектурные решения              |
|          | КЖ   | Конструкции железобетонные         |
|          | КМ   | Конструкции металлические          |
|          | КЖ.И | Строительные изделия               |
|          | ОС   | Организация строительства          |
|          | ТХ   | Технология производства            |
|          | ОВ   | Отопление и вентиляция             |
|          | ЭМ   | Силовое электрооборудование        |
|          | АТХ  | Автоматизация                      |
|          | ЭО   | Электрическое освещение            |
|          | СС   | Связь и сигнализация               |
| Альбом 3 | ВМ   | Ведомости потребности в материалах |
| Альбом 4 | СО   | Спецификации оборудования          |
| Альбом 5 | С    | Смета                              |

Объем проектных материалов, приведенных к формату А4 - 533 форматки.

## В7ВА АВТОР ПРОЕКТА

ЦНИИЭП инженерного оборудования  
 Москва, П17279, ул. Профсоюзная, 93а

## В7НА УТВЕРЖДЕНИЕ

Утвержден Госгражданстроем. Приказ № 242 от 29 июля 1986 г.  
 Срок действия 1993 г.

## В7КА ПОСТАВЩИК

Свердловский филиал ЦИТП, 620062, г. Свердловск,  
 ул. Чебышева, 4

Инв. № 23533

Катал. № 063233