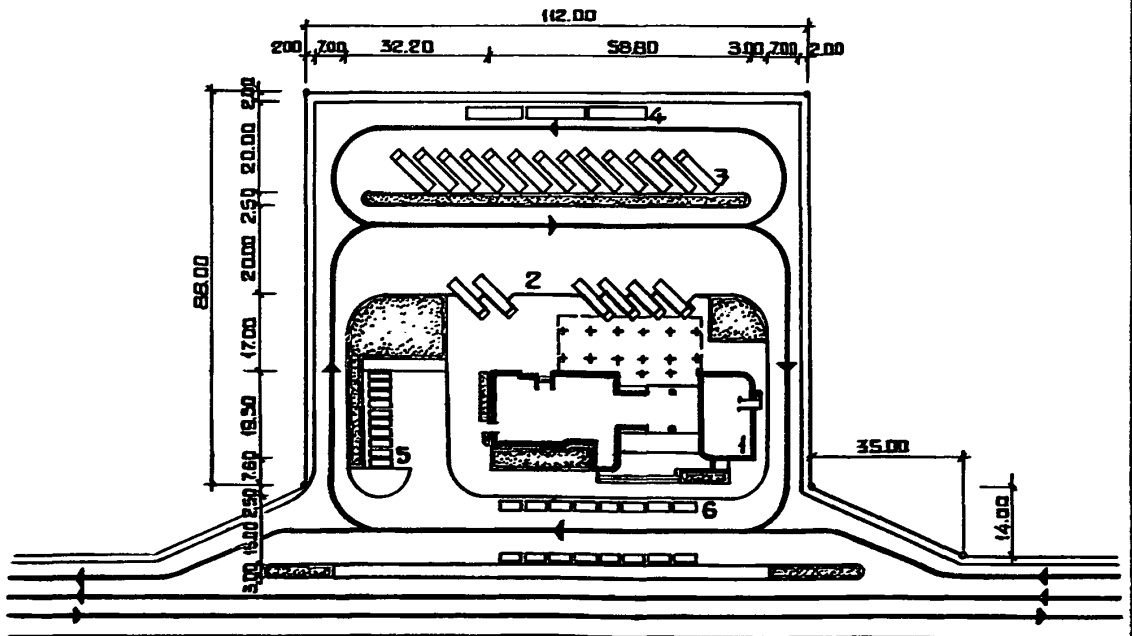


СССР	СТРОИТЕЛЬНЫЙ КАТАЛОГ ЧАСТЬ 2 ТИПОВЫЕ ПРОЕКТЫ ПРЕДПРИЯТИЙ, ЗДАНИЙ И СООРУЖЕНИЙ	ТИПОВОЙ ПРОЕКТ 503-5-12.85 УЛК 725.38
ЦИТП		ДФВА
ИЮНЬ 1986	АВТОВОКЗАЛ ВМЕСТИМОСТЬЮ 200 ЧЕЛОВЕК	На 3 листах На 6 страницах Страница I

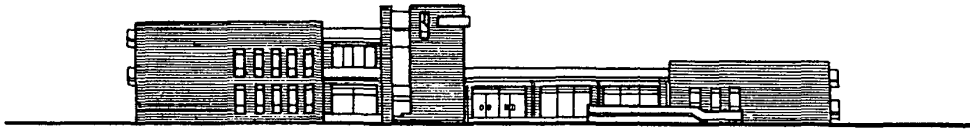
СХЕМА ГЕНЕРАЛЬНОГО ПЛАНА



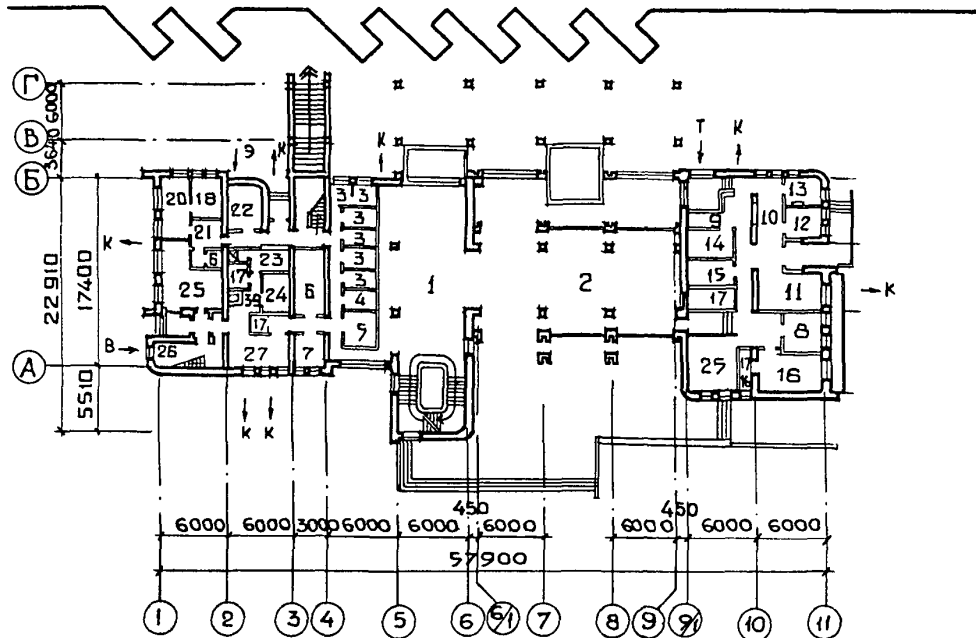
ЭКСПЛИКАЦИЯ ЗДАНИЙ И СООРУЖЕНИЙ

Но- мер	Наименование	Обозначение типового проекта
1	Здание автовокзала	503-5-12.85
2	Внутренняя транспортная площадь (перрон)	
3	Стоянка автобусов между рейсами	
4	Эстакада проездная для осмотра автобусов	типовой проект 503-4-17
5	Стоянка легковых автомобилей "такси"	Альбом II
6	Стоянка легковых автомобилей	

Ф А С А Д I - 8



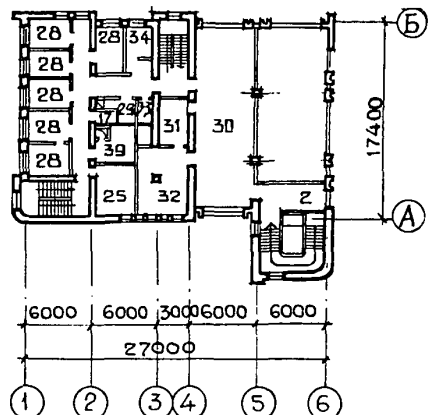
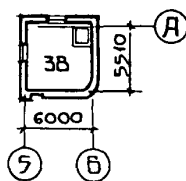
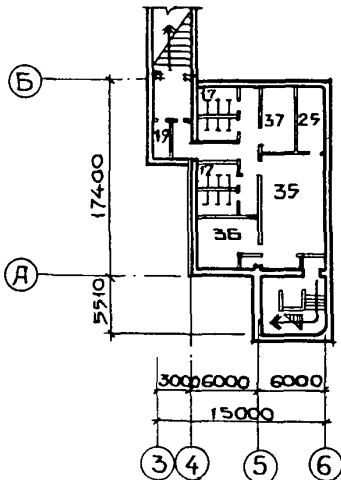
П Л А Н Н А О Т М . 0 . 0 0 0



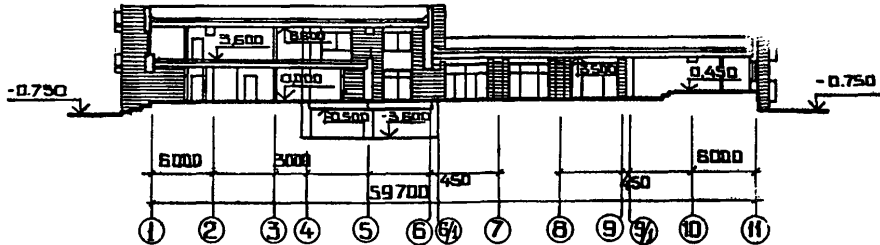
П Л А Н Н А О Т М . - 3 . 6 0 0

П Л А Н Н А О Т М . 6 . 6 0 0

П Л А Н Н А О Т М . 3 . 6 0 0



АВТОВОКЗАЛ ВМЕСТИМОСТЬЮ 200 ЧЕЛОВЕК

ТИПОВОЙ ПРОЕКТ
503-5-12.85Лист 2
Страница 3

ЭКСПЛИКАЦИЯ ПОМЕЩЕНИЙ

Но- мер	Наименование	Пло- щадь, м ²	Но- мер	Наименование	Пло- щадь, м ²
1	Операционный зал	124,0	21	Приемная мелдулнка	7,7
2	Пассажирский зал	180,2	22	Электропитовое помещение	11,0
3	Кассы	23,9	23	Гардероб обслуживающего персонала кафе	6,8
4	Кассы предварительной продажи билетов	3,9	24	Кладовая сухих продуктов	7,8
5	Помещение дежурного по вокзалу	7,8	25	Венткамеры	78,3
6	Подсобное помещение при кассах	15,8	26	Водомерный узел	18,2
7	Помещение старшего кассира	9,5	27	Мастерская по ремонту билетопечатательных машин	18,5
8	Кабинет начальника вокзала	12,2	28	Спальные комнаты водителей	71,5
9	Диспетчерская и диктор оповещающая	23,1	29	Умывальная с душевой	7,4
10	Шеферская	11,0	30	Зал кафе на 25 посадочных мест	67,0
11	Комната кратковременного отдыха шоферов	22,1	31	Моечная столовой посуды	13,3
12	Комната перронных контролеров	7,8	32	Догоготовчая	30,0
13	Операторская	9,2	33	Бельевая	1,9
14	Узел связи	9,0	34	Помещение обслуживающего персонала	7,9
15	Кладовая уборочного инвентаря	8,1	35	Камера хранения ручной клади с самообслуживанием	60,3
16	Помещение для пассажиров с детьми и горшечная	24,6	36	Центральный тепловой пункт	26,3
17	Уборные	67,3	37	Кладовая мебели и инвентаря	16,8
18	Кабинет для приема больных	10,5	38	Помещение часового механизма	31,0
19	Кладовая уличного уборочного инвентаря	3,4	39	Загрузочная кафе	22,4
20	Перевязочная	14,3			

АВТОВОКЗАЛ ВМЕСТИМОСТЬЮ 200 ЧЕЛОВЕК		ТИПОВОЙ ПРОЕКТ 503-5-12.85	Лист 2 Страница 4
D2BA	СТРОИТЕЛЬНЫЕ КОНСТРУКЦИИ И ИЗДЕЛИЯ	НС4А	ОТДЕЛКА
	<p>Фундаменты - сборные ж.б. плиты по серии I.112-5 вып. I Типоразмеров - 7</p> <p>Стены - кирпичные</p> <p>Перегородки - кирпичные</p> <p>Покрытия и перекрытия - сборные железобетонные плиты по серии I.141-I вып. 60, 64 Типоразмеров - 7</p> <p>Кровля - рулонная плоская из 4-х слоев биостойкого рубероида с защитным слоем гравия. Утеплитель пенобетон $\gamma = 500 \text{ кг/м}^3$</p> <p>Полы - террацо, линолеум, керамическая плитка, цементные</p> <p>Окна - деревянные по ГОСТ 11214-78 Типоразмеров - 6</p> <p>Витражи из алюминиевых сплавов по серии I.236, 4 вып. 7</p> <p>Двери - деревянные по ГОСТ 6629-74 Типоразмеров - 9, по ГОСТ 24598-81 Типоразмеров - 6, Двери из алюминиевых сплавов по ГОСТ 24584-81 Типоразмеров - I</p> <p>Наибольшая масса монтажного элемента (плита перекрытия) - 2,95 т</p>		<p>НАРУЖНАЯ - Лицевой кирпич</p> <p>ВНУТРЕННЯЯ - Штукатурка под шпатель, затирка цементным раствором, известковая побелка, керамическая плитка, мраморная плитка, окраска масляная и ПВА</p>
		G3GA	ИНЖЕНЕРНОЕ ОБОРУДОВАНИЕ
			<p>Водопровод - хозяйственно-питьевой от городской сети Напор на вводе 18 м (0,18 МПа)</p> <p>Канализация - бытовая в городскую сеть. Ливнестоки - в городскую сеть</p> <p>Отопление - центральное, водяное от городских тепловых сетей. Параметры теплоносителя $T = 150 - 70^\circ\text{C}$</p> <p>Вентиляция - приточно-вытяжная с механическим побуждением и естественная</p> <p>Горячее водоснабжение - местное от водоводяных водоподогревателей</p> <p>Электроснабжение - от городских сетей напряжением 380/220В</p> <p>Электрическое освещение - лампами накаливания и люминесцентное</p> <p>Слаботочные устройства - телефонная и телеграфная связь, диспетчерско-поисковая, городская радиотрансляция, электроадресация; связь "кассиер-пассажир", директорская связь, оперативная связь, пожарная сигнализация</p>
R2CO	СТЕПЕНЬ ОГНЕСТОЙКОСТИ - вторая	G3DT	ТЕХНОЛОГИЧЕСКИЙ ПРОЦЕСС
G2EE	ИНЖЕНЕРНО-ГЕОЛОГИЧЕСКИЕ УСЛОВИЯ - - обычные		<p>Автовокзал предназначен для обслуживания пассажиров междугородных и пригородных автобусных маршрутов. Суточное отправление пассажиров (без массовых перевозок) - 3000 человек.</p>
G2DD	КЛИМАТИЧЕСКИЙ РАЙОН И ПОДРАЙОН СССР - - IV		<p>Отправление автобусов: - в час - 20 ед., в том числе 3 ед. транзитных маршрутов; - в сутки - 188 ед.</p>
M18D	РАСЧЕТНАЯ ТЕМПЕРАТУРА НАРУЖНОГО ВОЗДУХА - минус 20, 30 (основной вариант), 40°C		<p>Количество работающих - 56 человек</p>
J3MB	ВЕС СНЕГОВОГО ПОКРОВА - $\frac{100 \text{ кгс/м}^2}{0,98 \text{ кПа}}$		
J30B	СКОРОСТНОЙ НАПОР ВЕТРА - $\frac{35 \text{ кгс/м}^2}{0,342 \text{ кПа}}$		

АВТОВОКЗАЛ ВМЕСТИМОСТЬЮ 200 ЧЕЛОВЕК				ТИПОВОЙ ПРОЕКТ 503-5-12.85		Лист 3 Страница 5	
Наименование		Всего	Удельн. показате-ль	Наименование		Всего	Удельн. показате-ль
VIIA СТОИМОСТЬ				V4KA ЭКСПЛУАТАЦИОННЫЕ ПОКАЗАТЕЛИ			
VIIA Обшая сметная стоимость автовокзала тыс. руб. 597,73 -				Расход			
в том числе:				V4KH воды холодной м3/ч 1,87 -			
VIIA строительно-монтажных работ " 501,63 -				м3/сут 52,16 -			
VIIA оборудования " 96,10 -				воды горячей " 21,75 -			
Сметная стоимость здания " 381,57 -				V4KI Канализационные стоки " 42,28			
в том числе:				тепла ккал/ч 303300,0 -			
строительно-монтажных работ " 286,89 -				кВт 353,0			
оборудования " 94,68 -				в том числе:			
VIIIS Стоимость строительно-монтажных работ Iм2 общей площади здания руб. - 225,93				на отопление " 134300,0			
VIIIR Стоимость строительно-монтажных работ Iм3 строительного объема " - 44,15				156,0			
VIIIV Стоимость общая на расчетный показатель тыс. руб. - 2,99				на вентиляцию " 128000,0			
VIIIA ТРУДОЕМКОСТЬ				на горячее водоснабжение " 41000,0			
VIIIF Построечные трудовые затраты на здание чел.-ч. 34587,4 -				48,0			
VIIIR То же, на I м3 строительного объема здания " - 5,32				Тепла на отопление I м2 общей площади " - 105,7			
VIIIV То же, на расчетный показатель " - 172,9				0,12			
VIIKA РАСХОДЫ				V4KK Потребная электрическая мощность кВт 107,8 -			
VIIKB Расход строительных материалов				ТЕХНИЧЕСКАЯ ХАРАКТЕРИСТИКА			
Цемент т 229,23 -				G3NB Объем строительный м3 6498,0 -			
Цемент, приведенный к М400 " 233,03(76,56)				VINP Объем строительный на расчетный показатель " - 32,4			
То же, на I м2 общей площади " - 0,18				G3OC Площадь застройки м2 1684,0 -			
Сталь " 32,7I(II,03)				G3OB Общая площадь " 1269,8 -			
Сталь, приведенная к классам А-I и С38/23 " 43,65 -				VIOK Общая площадь на расчетный показатель " - 6,35			
То же, на I м2 общей площади " - 0,034				15IA ПОКАЗАТЕЛИ ГЕНПЛАНА			
Бетон и железобетон м3 704,74 -				Площадь участка га 1,22 -			
в том числе:				Площадь застройки м2 7427,0 -			
монолитный " 96,9 -				в том числе:			
сборный " 607,8 -				открытые стоянки " 5743,0 -			
Бетон и железобетон на I м2 общей площади " - 0,56				Плотность застройки % 60,0 -			
Лесоматериалы м3 32,6 -							
Лесоматериалы, приведенные к круглому лесу тыс.шт 50,5(8,7) -							
Кирпич тыс.шт 360 -							
То же, на I м2 общей площади " - 0,3							

В скобках указывается потребность строительных материалов без учета расходов на изготовление сборных изделий, конструкций

АВТОВОКЗАЛ ВМЕСТИМОСТЬЮ 200 ЧЕЛОВЕК

ТИПОВОЙ ПРОЕКТ
503-5-12.85Лист 3
Страница 6

ДОПОЛНИТЕЛЬНЫЕ ДАННЫЕ

За расчетный показатель принят 1 человек вместимости здания автовокзала, всего 200 расчетных единиц.

Типовой проект 503-5-12.85 разработан взамен типового проекта 503-224 "Автовокзал вместимостью 200 человек".

В кодах параметров УПВ, УПЛ, И51А и УПО приведены показатели на комплекс автовокзала: на здание и транспортную территорию. Остальные технические характеристики, расходы основных строительных материалов и трудоемкость приведены только для здания автовокзала.

Б7ЕА СОСТАВ ПРОЕКТНОЙ ДОКУМЕНТАЦИИ

- Альбом I - Пояснительная записка. Генеральный план и транспорт. Архитектурные решения. Конструкции железобетонные
- Альбом II - Отопление и вентиляция. Водоснабжение и канализация. Электрическое освещение. Силовое электрооборудование. Связь и сигнализация. Автоматизация
- Альбом III - Архитектурно-строительные издательства
- Альбом IV - Техническая документация для заводов-изготовителей
- Альбом V - Проектная документация по переводу помещений камеры хранения на режим укрытия
- Альбом VI - Спецификации оборудования
- Альбом VII - Сметы
Книга I
Книга 2
- Альбом VIII - Ведомости потребности в материалах

ПРИМЕНЕННЫЕ ТИПОВЫЕ ПРОЕКТЫ:

Т.П. 503-4-17 Устройство для ремонта и осмотра грузовых автомобилей и автобусов
Альбом II (Распространяет Новосибирский филиал ЦИТП)

Объем проектных материалов, приведенных к формату А4-1470 форматок

- Б7БА АВТОР ПРОЕКТА Ленинградский филиал института "Гипроавтотранс", 191065, Ленинград, ул.Герцена, 19
- Б7НА УТВЕРЖДЕНИЕ Утвержден Минавтотрансом РСФСР протокол от 19.07.84 № 48
Введен в действие институтом Гипроавтотранс протоколом от 27.08.85 № 1505-10.
Срок действия - 1989 г.
- Б7КА ПОСТАВЩИК Новосибирский филиал ЦИТП, 630064, Новосибирск, 64, проспект К.Маркса, 1

Инв.№ 20728

Катал.л.№ 052938