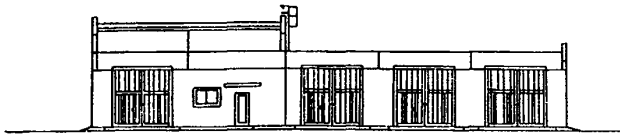
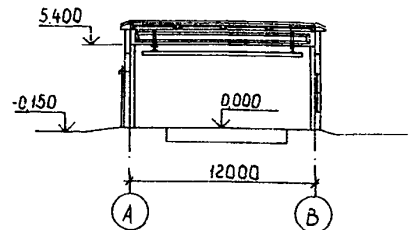


СССР	СТРОИТЕЛЬНЫЙ КАТАЛОГ ЧАСТЬ 2 ТИПОВЫЕ ПРОЕКТЫ ПРЕДПРИЯТИЙ, ЗДАНИЙ И СООРУЖЕНИЙ	ТИПОВОЙ ПРОЕКТ 816-I-75.86 В.Д.К 725.383:629.119
ЦИТП	ПРОФИЛАКТОРИЙ ДЛЯ ГАРАЖА НА 10 АВТОМОБИЛЕЙ С ТЕПЛОЙ СТОЯНКОЙ НА 6 АВТОМОБИЛЕЙ	ОЕОБ
АПРЕЛЬ 1986	ПАНЕЛЬНЫЕ СТЕНЫ	На 2-х листах На 4-х страницах Страница I

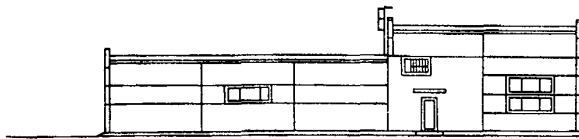
Ф А С А Д 1-7



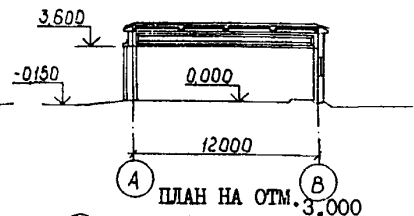
Р А З Р Е З 1-1



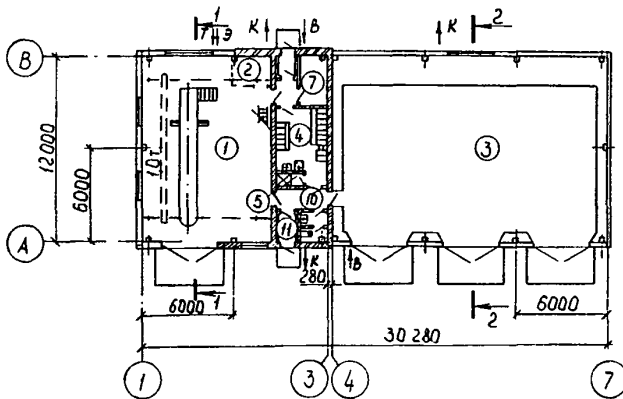
Ф А С А Д 7-1



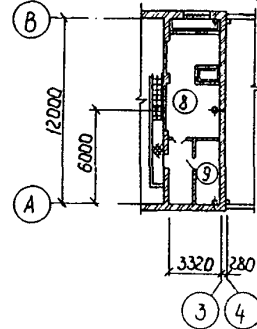
Р А З Р Е З 2-2



П Л А Н НА ОТМ. 0,000



П Л А Н НА ОТМ. 3,000



ЭКСПЛИКАЦИЯ ПОМЕЩЕНИЙ

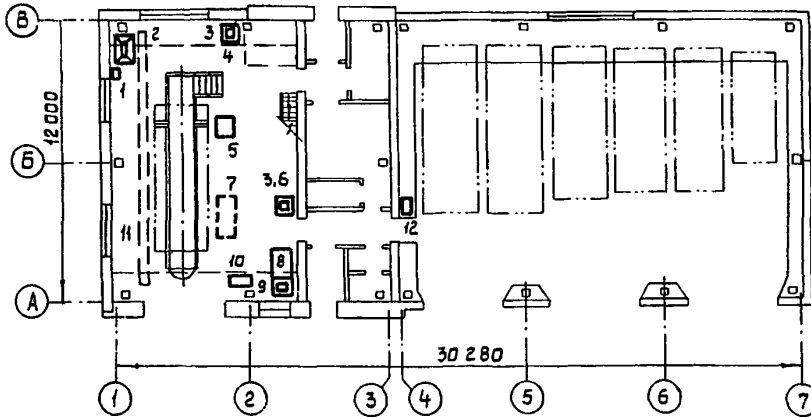
Но- мер	Наименование	Площадь м ²	Но- мер	Наименование	Площадь м ²
1	Участок технического обслуживания и ремонта автомобилей	95,2	6	Уборная	3,3
2	Кладовая запчастей и инструмента	4,70	7	Индивидуальный тепловой пункт	5,9
3	Помещение для хранения автомобилей	219,0	8	Венткамера приточная	25,4
4	Гардероб	14,3	9	Электрощитовая	6,5
5	Душевая	1,6	10	Коридоры	14,4
			11	Тамбуры	4,9

ПРОФИЛАКТОРИЙ ДЛЯ ГАРАЖА НА 10 АВТОМОБИЛЕЙ
С ТЕПЛОЙ СТОЯНКОЙ НА 6 АВТОМОБИЛЕЙ
ПАНЕЛЬНЫЕ СТЕНЫ

ТИПОВОЙ ПРОЕКТ
816-I-75.86

Лист I
Страница 2

ПЛАН РАЗМЕЩЕНИЯ ТЕХНОЛОГИЧЕСКОГО ОБОРУДОВАНИЯ НА ОТМ. 0,000



ЭКСПЛИКАЦИЯ ОБОРУДОВАНИЯ

Поз.	Наименование и марка	Кол.	Поз.	Наименование и марка	Кол.
1	Выпрямитель селеновый ВАКС-I-30	I	7	Передвижная установка для смазки и заправки 03-9902	I
2	Шкаф для зарядки аккумуляторов ШЗ.00.000	I	8	Верстак для ремонта шин 0103.00.000	I
3	Подставка под оборудование 0305.00.000	2	9	Электровулканизационный аппарат 6140	I
4	Станок настольный точильно-шлифовальный ЗБ63I	I	10	Ванна для проверки камер автомобильных шин	I
5	Стенд для разборки и сборки двигателей ОР-5023	I	11	Кран подвесной I,0-I0,8-9-6-220/380	I
6	Станок настольно-сверлильный вертикальный 2М112	I	12	Компрессор воздушный, поршневой, гаражный ПП-0,15/10	I

ДВА СТРОИТЕЛЬНЫЕ КОНСТРУКЦИИ И ИЗДЕЛИЯ

Фундаменты - монолитные ж.-б. по серии I.412-I/77 вып. I, типоразмеров - 4

Фундаментные балки - сборные ж.-б. по серии I.415-I, вып. I, типоразмеров - 4

Колонны - сборные ж.-б. по серии I.423-3, вып. I, типоразмеров - 2

Балки покрытия - сборные ж.-б. по серии I.462.I-I/81, вып. I, 2, типоразмеров - I

Покрытие - сборные ж.-б. плиты по ГОСТ 22701.I-77, ГОСТ 22701.2-77, типоразмеров - I

Перекрытие - сборные ж.-б. плиты по серии I.414-I, вып. 61, типоразмеров - 2

Стены - панельные из легкого бетона по серии I.030.I-I, типоразмеров - 10

Перегородки - кирпичные

Кровля - рудонная 4-х слойная с утеплителем $\gamma = 400$ кг/м³ пенобетон

Полы - бетонные, цементные, линолеум, керамическая плитка

Окна - деревянные по ГОСТ I2506-81, типоразмеров - 2

Двери - деревянные по ГОСТ I4624-84, типоразмеров - 5

Ворота - металлические по серии I.435.9-I7, вып. 2, типоразмеров - I

Наибольшая масса монтажного элемента (балка покрытия) - 4,5 т

Н50А ОТДЕЛКА

НАРУЖНАЯ

Кирпичные вставки с расшивкой швов

ВНУТРЕННЯЯ

Затирка швов, побелка известью, клеевая окраска, штукатурка, масляная окраска, облицовка глазурованной плиткой

СЗСА ИНЖЕНЕРНОЕ ОБОРУДОВАНИЕ

Водопровод - хозяйственно-питьевой, производственный от наружных сетей. Напор на вводе Н= 9 м

Канализация - производственная и бытовая в наружную сеть

Отопление - водяное от внешней сети, теплоноситель - вода с параметрами I50-70°C

ПРОФИЛАКТОРИЙ ДЛЯ ГАРАЖА НА 10 АВТОМОБИЛЕЙ С ТЕПЛОЙ СТОЯНКОЙ НА 6 АВТОМОБИЛЕЙ ПАНЕЛЬНЫЕ СТЕНЫ		ТИПОВОЙ ПРОЕКТ 816-I-75.86	Лист 2 Страница 3
Вентиляция - приточно-вытяжная с механическим побуждением и естественная	Электроснабжение - от низковольтных сетей напряжением 380/220В		
Горячее водоснабжение - централизованное от внешних сетей	Устройство связи - телефон, пожарная сигнализация		
J30B СКОРОСТНОЙ НАПОР ВЕТРА - $\frac{27 \text{ кгс/м}^2}{0,26 \text{ нПа}}$	J3NB ВЕС СНЕГОВОГО ПОКРОВА - $\frac{100 \text{ кгс/м}^2}{0,98 \text{ нПа}}$		
R2G0 СТЕПЕНЬ ОГНЕСТОЙКОСТИ - вторая	G2DD КЛИМАТИЧЕСКИЕ РАЙОНЫ И ПОДРАЙОН СССР - II; III; IV		
N1BD РАСЧЕТНАЯ ТЕМПЕРАТУРА НАРУЖНОГО ВОЗДУХА - минус 30°C	G2EE ИНЖЕНЕРНО-ГЕОЛОГИЧЕСКИЕ УСЛОВИЯ - обычные		
G3DT ТЕХНОЛОГИЧЕСКИЙ ПРОЦЕСС			
<p>Профилакторий предназначен для проведения технических обслуживаний, диагностики, устранения неисправностей и межсменного хранения автомобилей и прицепов. Межсменное хранение автомобилей осуществляется: в помещении хранения - 6 автомобилей, на открытой площадке с воздухоподогревом, входящей в состав производственной базы - 4 автомобиля. Хранение прицепов осуществляется на открытой площадке.</p> <p>Технические обслуживания (ТО-I и ТО-2) проводятся на постах технического обслуживания по графику, устранение неисправностей - по потребности.</p> <p>Текущий ремонт (ТР) автомобилей предусматривается проводить агрегатным методом. Трудоемкость этих работ принята в размере 30% от общей трудоемкости текущего ремонта. Остальные 70% работ проводятся в центральной ремонтной мастерской хозяйства.</p> <p>Все работы по диагностике, техническому обслуживанию и текущему ремонту проводятся современным технологическим оборудованием, приборами и инструментом.</p> <p>Работы по техническому обслуживанию и ремонту выполняются с привлечением водителей обслуживаемых машин.</p> <p>Капитальный ремонт автомобилей проводится на специальных предприятиях Госкомсельхозтехники.</p> <p>Снабжение профилактория сжатым воздухом осуществляется с помощью передвижного компрессора.</p> <p>Сбор отработанных масел и заправка свежими маслами производится установкой 03-9902.</p> <p>Заправка автомобилей топливом осуществляется на топливозаправочном пункте производственной базы.</p>			
G3EO ПРОИЗВОДСТВЕННАЯ ПРОГРАММА	G3ED РЕЖИМ РАБОТЫ И ШТАТЫ		
Годовой пробег списочного автомобиля, км	40000	Общее количество работающих	12
Годовой объем по техническому обслуживанию и ремонту, чел.-ч	3466	в том числе:	
ПОТРЕБНОСТЬ В СЫРЬЕ И РЕСУРСАХ		рабочих	I
Вода, м ³ /ч:		водителей	II
холодная	0,54		
горячая	0,37		
Тепло, ккал/ч	<u>243880</u>	Количество смен в сутки	I
	кВт		
Потребная электрическая мощность, кВт	282,900		
	12,1		

ПРОФИЛАКТОРИЙ ДЛЯ ГАРАЖА НА 10 АВТОМОБИЛЕЙ С ТЕПЛОЙ СТОЯНКОЙ НА 6 АВТОМОБИЛЕЙ ПАНЕЛЬНЫЕ СТЕНЫ				ТИПОВОЙ ПРОЕКТ 816-I-75.86		Лист 2 Страница 4	
Наименование		Всего	Удельн. показатель	Наименование		Всего	Удельн. показатель
V1IA	СТОИМОСТЬ			сборный	м3	140,748	-
V1IB	Общая сметная стоимость	тнс. руб. 59,45	-	То же, на 1 м2 общей площади	то же	-	0,653
V1IC	в том числе: строительно-монтажных работ	то же 51,27	-	Лесоматериалы, привезенные к крутлому лесу	"	16,01	-
V1IO	оборудования	то же 8,18	-	Кирпич	тнс.шт.	43,24	-
V1IS	Стоимость строительно-монтажных работ 1 м2 общей площади здания	руб. -	129,73	V4KA	ЭКСПЛУАТАЦИОННЫЕ ПОКАЗАТЕЛИ		
V1IR	Стоимость строительно-монтажных работ 1 м3 строительного объема	то же -	24,05	V4KH	Расход воды холодной горячей	м3/ч м3/сут.	0,91 1,09
V1IV	Стоимость общая на расчетный показатель	" -	5,945	V4KI	Канализационные стоки	то же	0,45
V1JA	ТРУДОЕМКОСТЬ			V1KN	Тепла	ккал/ч кВт	1,59 242880
V1JF	Построечные трудовые затраты	чел.-дн. 911,67	-		в том числе:		
V1JR	То же, на 1 м3 строительного объема	то же -	0,427		на отопление	то же	68680
V1JV	То же, на расчетный показатель	" -	91,17		на горячее водоснабжение	"	79,67
V1KA	РАСХОДЫ			V4KK	Тепла на отопление 1м2 общей площади	"	18500
V1KB	Расход строительных материалов				Потребная электрическая мощность	кВт	21,46
	Цемент	т 76,58	-		ТЕХНИЧЕСКИЕ ХАРАКТЕРИСТИКИ		
	Цемент, приведенный к М400	то же 75,08	-	G3NB	Объем строительный	м3	2131,57
	То же, на 1 м2 общей площади	" -	0,193	V1NP	Объем строительный на расчетный показатель	то же	-
	Сталь	12,899	-	G3OC	Площадь застройки	м2	385,46
	Сталь, приведенная к классам А-I и С38/23	" 18,348	-	G3OB	Общая площадь	то же	395,2
	То же, на 1 м2 общей площади	" -	0,032	V1OK	Общая площадь на расчетный показатель	"	-
	То же, на расчетный показатель	" -	1,289				39,52
	Бетон и железобетон в том числе:	м3 258,398	-				
	монолитный	то же 117,65	-				
ДОПОЛНИТЕЛЬНЫЕ ДАННЫЕ							
Сметная документация составлена в нормах и ценах 1984 г. Проект разработан взамен ТП 503-288 За расчетный показатель принят 1 автомобиль. Всего 10 расчетных показателей							
B7EA СОСТАВ ПРОЕКТНОЙ ДОКУМЕНТАЦИИ							
Альбом 1 - Общая пояснительная записка. Технология производства. Архитектурные решения. Конструкции железобетонные. Конструкции металлические. Внутренние водопровод и канализация. Отопление и вентиляция. Силовое электрооборудование. Автоматизация отопления и вентиляции. Связь и сигнализация							
Альбом 2 - Строительные изделия							
Альбом 3 - Задание заводу на изготовление щитов							
Альбом 5 - Нестандартизированное оборудование (из ТП 816-I-79.86)							
Альбом 4 - Спецификации оборудования							
Альбом 6 - Ведомости потребности в материалах							
Альбом 7 - Сметы							
Объем проектных материалов, приведенных к формату А4 - 713 форматок							
B7BA	АВТОР ПРОЕКТА	ЦИТЭПсельхозпром, 153648, г.Иваново, пер.Семеновского,10					
B7BA	УТВЕРЖДЕНИЕ	Утвержден Министерством сельского хозяйства СССР, приказ № 62-ЭГ от 11.09.85. Введен в действие ЦИТЭПсельхозпромом, приказ № 6 от 14.01.86 Срок действия 1990 г.					
Киевский филиал ЦИТЭП							
B7KA	ПОСТАВЩИК	252057, Киев, 57, ул.Эжена Потье, 12					
				Инв. № 21010		Катал.л. № 053274	