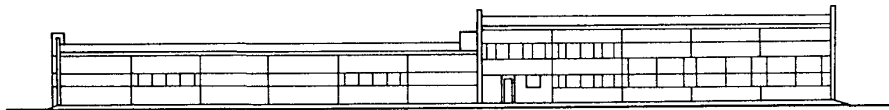
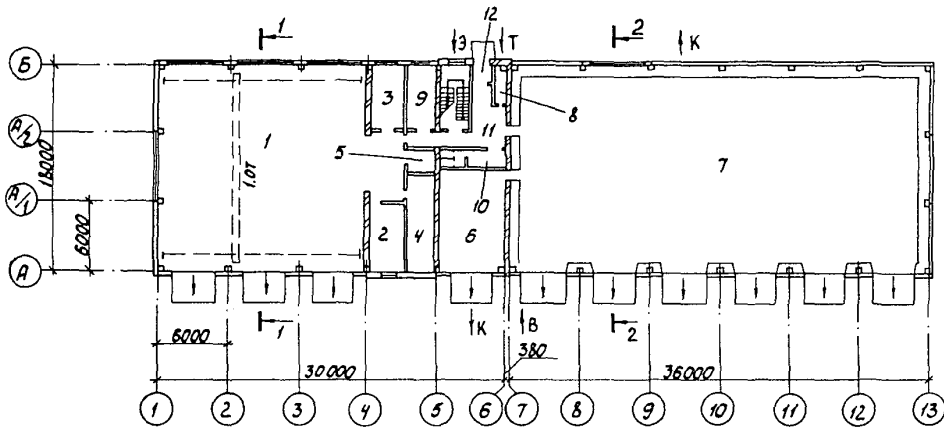


<p>СССР</p>	<p>СТРОИТЕЛЬНЫЙ КАТАЛОГ ЧАСТЬ 2 ТИПОВЫЕ ПРОЕКТЫ ПРЕДПРИЯТИЙ, ЗДАНИЙ И СООРУЖЕНИЙ</p>	<p>ТИПОВОЙ ПРОЕКТ 816-I-79.86 УДК 725.383:629.119</p>
<p>ЦИТП</p>	<p>ПРОФИЛАКТОРИЙ ДЛЯ ГАРАЖА НА 60 АВТОМОБИЛЕЙ С ТЕПЛОЙ СТОЯНКОЙ НА 22 АВТОМОБИЛЯ</p>	<p>ДЕДВ</p>
<p>АПРЕЛЬ 1986</p>	<p>(ПАНЕЛЬНЫЕ СТЕНЫ)</p>	<p>На 3-х листах На 5-и страницах Страница I</p>

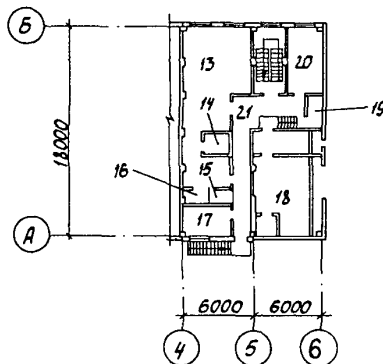
Ф А С А Д I3-I



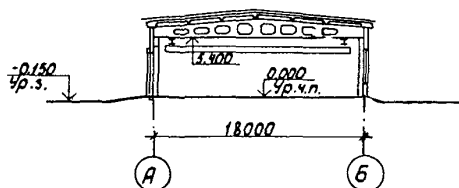
ПЛАН НА ОТМ. 0,000



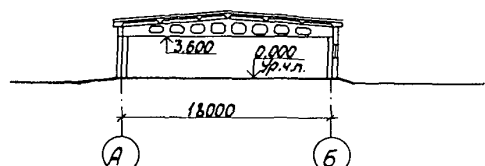
ПЛАН НА ОТМ. 3,200; 4,000



РАЗРЕЗ I-I



РАЗРЕЗ 2-2



ПРОФИЛАКТОРИЙ ДЛЯ ГАРАЖА НА 60 АВТОМОБИЛЕЙ
С ТЕПЛОЙ СТОЯНОК НА 22 АВТОМОБИЛЯ
(ПАНЕЛЬНЫЕ СТЕНЫ)

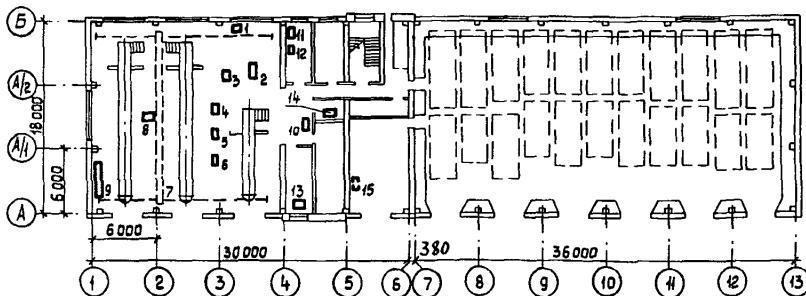
ТИПОВОЙ ПРОЕКТ
816-1-79.86

Лист I
Страница 2

ЭКСПЛИКАЦИЯ ПОМЕЩЕНИЙ

Но- мер	Наименование	Площадь, м ²	Но- мер	Наименование	Площадь, м ²
1	Участок технического обслуживания и ремонта автомобилей	338	10	Уборная	9
2	Сварочный участок	16	11	Коридор	26
3	Участок технического обслуживания электрооборудования и приборов питания	16	12	Тамбур	2
4	Кладовая запасных частей и инструмента	23	13	Гардероб улично-домашней и специальной одежды	61
5	Компрессорная	5	14	Душевая	5
6	Участок мойки и уборки	51	15	Кладовая грязной специальной одежды	3
7	Помещение хранения автомобилей	647	16	Кладовая чистой специальной одежды	3
8	Индивидуальный тепловой пункт	6	17	Комната приема пищи	13
9	Кабинет зав. гаражом и диспетчера	16	18	Венткамера	51
			19	Электрощитовая	6
			20	Кабинет по безопасности движения	18
			21	Коридор	31

ПЛАН РАЗМЕЩЕНИЯ ТЕХНОЛОГИЧЕСКОГО ОБОРУДОВАНИЯ НА ОТМ. 0.000



ЭКСПЛИКАЦИЯ ОБОРУДОВАНИЯ

Поз.	Наименование и марка	Кол.	Поз.	Наименование и марка	Кол.
1	Пресс Р-335	I	8	Станок настольно-сверлильный 2М112	I
2	Стенд для разборки и сборки автомобильных колес ОШ 7004	I	9	Установка для смазки и заправки 03-4967М	I
3	Стенд для разборки и сборки двигателей ОР-5023	I	10	Станок точношлифовальный 3К634	I
4	Стенд для ремонта передних и задних мостов грузовых автомобилей ОПР-689	I	11	Шкаф для зарядки аккумуляторов ШЗ.00.000	I
5	Стенд для разборки, сборки и регулировки сцеплений Р-207	I	12	Выпрямитель селеновый ВАКС-1-30	I
6	Пресс гидравлический 2153М2	I	13	Стол для электросварочных работ ОКС 7523	I
7	Кран подвесной ГОСТ 7890-73	I	14	Компрессор ГСВ-0,6/12	I
			15	Мониторная моечная машина ОМ-5359	I

ПРОФИЛАКТОРИЙ ДЛЯ ГАРАЖА НА 60 АВТОМОБИЛЕЙ С ТЕПЛОЙ СТОЯНОККОЙ НА 22 АВТОМОБИЛЯ (ПАНЕЛЬНЫЕ СТЕНЫ)		ТИПОВОЙ ПРОЕКТ 816-I-79.86	Лист 2 Страница 3
D2BA СТРОИТЕЛЬНЫЕ КОНСТРУКЦИИ, ИЗДЕЛИЯ Фундаменты - монолитные ж.-б. по серии I.412-1/77 вып.1, типоразмеров - 5 Колонны - сборные ж.-б. по серии I.423-3 вып.1, типоразмеров - 4 Стены - панельные из легкого бетона по серии I.030.I-1.I-1, типоразмеров - 26 Перегородки - кирпичные, гипсовые Балки - сборные ж.-б. по серии I.462.I-3/80 вып.1, типоразмеров - 1 Перекрытие - сборные ж.-б. плиты по серии I.141-I вып.57, типоразмеров - 1; вып.59, типоразмеров - 5; вып.60, типоразмеров - 2 Покрытие - сборные ж.-б. плиты по серии I.465-7 вып.3, типоразмеров - 4; по ГОСТ 22701.1-77, типоразмеров - 2; по ГОСТ 22701.2-77, типоразмеров - 2 Лестница - сборная ж.-б. по серии ИИ-65 Кровля - 3-х слойная рулонная на битумной мастике Утеплитель - пенобетон $\gamma=400$ кг/м ³ Полы - бетонные, цементные, линолеумные, из керамической плитки Окна - деревянные по ГОСТ 11214-78, типоразмеров - 2; по ГОСТ 12506-81, типоразмеров - 5 Двери - деревянные по ГОСТ 6629-74, типоразмеров - 6, по ГОСТ 14624-84, типоразмеров - 3, по ГОСТ 11214-78, типоразмеров - 1 Ворота - металлические по серии I.435.9-I7 вып. 2, типоразмеров - 1		Наибольшая масса монтажного элемента (балка покрытия) - 10,4т H5VA ОТДЕЛКА НАРУЖНАЯ Кирпичные стены с расшивкой швов ВНУТРЕННЯЯ Затирка и подрезка швов; известковая, клеевая и масляная окраска; облицовка керамической плиткой	
СЗГА ИНЖЕНЕРНОЕ ОБОРУДОВАНИЕ Водопровод - хозяйственно-питьевой, производственно-противопожарный от наружных сетей. Напор на вводе H=12м Канализация - производственная и бытовая в наружную сеть Отопление - водяное от внешней сети. Теплоноситель - вода с параметрами 95-70°C Вентиляция - приточно-вытяжная с механическим и естественным побуждением Горячее водоснабжение - централизованное от внешних сетей Электроснабжение - от низковольтных сетей напряжением 380/220В Слаботочные устройства - телефонная и радиотрансляционная связь; пожарная сигнализация			
J30B СКОРОСТНОЙ НАПОР ВЕТРА - $\frac{27 \text{ кгс/м}^2}{0,26 \text{ кПа}}$	J3NB ВЕС СНЕГОВОГО ПОКРОВА - $\frac{100 \text{ кгс/м}^2}{0,98 \text{ кПа}}$		
R2CO СТЕПЕНЬ ОГНЕСТОЙКОСТИ - вторая	G2DD КЛИМАТИЧЕСКИЕ РАЙОНЫ СССР И ПОДРАЙОН СССР - IV, II, III		
N1BD РАСЧЕТНАЯ ТЕМПЕРАТУРА НАРУЖНОГО ВОЗДУХА - минус 30°C	G2BE ИНЖЕНЕРНО-ГЕОЛОГИЧЕСКИЕ УСЛОВИЯ - обычные		
G3DT ТЕХНОЛОГИЧЕСКИЙ ПРОЦЕСС <p>Профилактикорий предназначен для проведения технического обслуживания, диагностики, устранения неисправностей и межменного хранения 60 автомобилей и 15 прицепов. Межменное хранение автомобилей осуществляется: в помещении хранения - 22 автомобиля, на открытой площадке с воздухоподогревом, входящей в состав производственной базы - 33 автомобиля. Хранение прицепов осуществляется на открытой площадке.</p> <p>Техническое обслуживание (ТО-I и ТО-2) проводятся на постах технического обслуживания по графику, устранение неисправностей - по потребности.</p> <p>Текущий ремонт (ТР) автомобилей предусматривается проводить агрегатным методом. Трудоемкость этих работ принята в размере 30% от общей трудоемкости ТР. Остальные 70% работ проводятся в центральной ремонтной мастерской хозяйства.</p> <p>Все работы по диагностике, техническим обслуживаниям и текущему ремонту производятся с помощью современного технологического оборудования, приборов и инструмента.</p> <p>Работы по техническим обслуживаниям и ремонту выполняются с привлечением водителей обслуживаемых машин.</p>			

ПРОФИЛАКТОРИЙ ДЛЯ ГАРАЖА НА 60 АВТОМОБИЛЕЙ С ТЕПЛОЙ СТОЯНКОЙ НА 22 АВТОМОБИЛЯ (ПАНЕЛЬНЫЕ СТЕНЫ)			ТИПОВОЙ ПРОЕКТ 816-I-79.86		Лист 2 Страница 4	
<p>Капитальный ремонт автомобилей производится на специализированных предприятиях Госкомсельхозтехники.</p> <p>Для снабжения профилактория сжатым воздухом предусмотрена разводка трубопроводов от стационарного компрессора.</p> <p>Сбор отработанного масла и заправка автомобилей свежими маслами производится установкой 03-4967М.</p> <p>Заправка автомобилей топливом производится при въезде автомобилей на линию на топливозаправочном пункте производственной базы.</p>						
ГЗВД ПРОИЗВОДИТЕЛЬНАЯ ПРОГРАММА			в т.ч. рабочих		9	
Годовой пробег списочного автомобиля, км			40000	водителей	66	
Годовой объем работ по техническому обслуживанию и ремонту, чел -ч			21457	Количество смен в сутки	I	
ГЗDD РЕЖИМ РАБОТЫ И ШТАТЫ			ПОТРЕБНОСТЬ В СЫРЬЕ И РЕСУРСАХ			
Общее количество работающих			78	Вода, м ³ /ч	0,177	
				Тепло, ккал/ч	558450	
				кВт	649,48	
				Потребная электрическая мощность, кВт	48,0	
Наименование			Всего	Удельн. показатель	Наименование	
					Всего	Удельн. показатель
V1IA СТОИМОСТЬ						
V1IB Общая сметная стоимость			тыс. руб. 155,60	-	Цемент, приведенный к М400	т 200,3(78,46) -
в том числе:					То же, на I м ² общей площади	" - 0,15
V1IL строительно-монтажных работ			то же 134,86	-	Сталь	" 44,1(16,67) -
V1IO оборудования			" 20,74	-	Сталь, приведенная к классам А-I и С38/23	" 60,42 -
V1IS Стоимость строительно-монтажных работ I м ² общей площади здания			руб. -	100,15	То же, на I м ² общей площади	" - 0,04
V1IR Стоимость строительно-монтажных работ на I м ³ строительного объема			то же -	17,84	То же, на расчетный показатель	" - 1,01
V1IV Стоимость общая на расчетный показатель			" -	2593,33	Бетон и железобетон	м ³ 650,61 -
V1JA ТРУДОЕМКОСТЬ					в том числе:	
V1JF Построечные трудовые затраты			чел.-дн. 2426,75	-	монолитный	" 297,71 -
V1IR То же, на I м ³ строительного объема			то же -	0,32	сборный	" 352,9 -
V1JV То же, на расчетный показатель			" -	40,44	То же, на I м ² общей площади	" - 0,26
V1KA РАСХОДЫ					Лесоматериалы	" 28,43 -
V1KB Расход строительных материалов					Лесоматериалы, приведенные к круглому лесу	" 45,38 -
Цемент			т 200,16	-	Кирпич	тыс.шт. 84,80 -

ПРОФИЛАКТОРИЙ ДЛЯ ГАРАЖА НА 60 АВТОМОБИЛЕЙ С ТЕПЛОЙ СТОЯНОКой НА 22 АВТОМОБИЛЯ (ПАНЕЛЬНЫЕ СТЕНЫ)				ТИПОВОЙ ПРОЕКТ 816-I-79.86		Лист 3 Страница 5	
Наименование		Всего	Удельн. показа- тель	Наименование		Всего	Удельн. показа- тель
V4KA ЭКСПЛУАТАЦИОННЫЕ ПОКАЗАТЕЛИ				Тепла, на отопление			
Расход				1 м ² общей площади	ккал/ч	-	<u>123,60</u>
					кВт		0,14
V4KH	воды	м ³ /ч	1,77	-	V4KK Потребная электри- ческая мощность	кВт	48,0
	холодной	м ³ /сут.	3,08	-	ТЕХНИЧЕСКИЕ ХАРАКТЕРИСТИКИ		
	горячей	то же	1,48	-	G3NB	Объем строительный	м ³ 7557,12
V4KI	Канализационные стоки	"	4,76	-	V1NP	Объем строительный на расчетный пока- затель	" - 125,95
V4KN	Тепла	ккал/ч	<u>558450</u>	-	G3OC	Площадь застройки	м ² 1236,35
	в том числе:	кВт	649,48	-	G3OB	Общая площадь	" 1346,64
	на отопление	то же	<u>166450</u>	-	V1OK	Общая площадь на расчетный показат- ель	" - 22,43
			193,58	-	В скобках указывается потребность строи- тельных материалов без учета расходов на изготовление сборных изделий, конструкций		
	на вентиляцию	"	<u>346500</u>	-			
			402,98	-			
	на горячее водо- снабжение	"	<u>45500</u>	-			
			52,92	-			
ДОПОЛНИТЕЛЬНЫЕ ДАННЫЕ							
Типовой проект разработан взамен Т.П. 503-290.							
Сметная документация составлена в нормах и ценах 1984 года.							
За расчетный показатель принят 1 автомобиль, всего расчетных показателей - 60 автомобилей.							
V7BA СОСТАВ ПРОЕКТНОЙ ДОКУМЕНТАЦИИ							
Альбом 1 - Общая пояснительная записка. Технология производства. Архитектурные решения. Конструкции железобетонные. Конструкции металлические							
Альбом 2 - Строительные изделия							
Альбом 3 - Внутренние водопровод и канализация. Отопление и вентиляция. Силовое электрооборудование. Автоматизация отопления и вентиляции. Связь и сигнализация							
Альбом 4 - Задание заводу на изготовление щитов							
Альбом 5 - Нестандартизированное оборудование							
Альбом 6 - Спецификации оборудования							
Альбом 7 - Ведомости потребности в материалах							
Альбом 8 - Сметы							
Объем проектных материалов, приведенных к формату А4, - 1031 форматка							
V7BA	АВТОР ПРОЕКТА	ЦИТЭПсельхозпром, 153648, г.Иваново, пер.Семеновского, 10					
V7BA	УТВЕРЖДЕНИЕ	Утвержден Министерством сельского хозяйства СССР, приказ № 62-ЭГ от 11.09.85. Введен в действие институтом "ЦИТЭПсельхозпром" приказ № 6 от 14.01.86 Срок действия 1990 г.					
V7KA	ПОСТАВЩИК	Киевский филиал ЦИТП 252057, Киев, 57, ул. Эжена Потье, 12					
Инв. № 21013 Катал. л. № 053277							