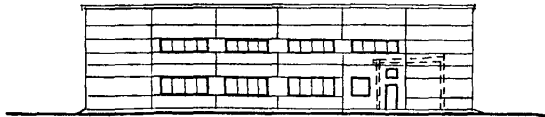


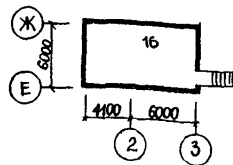
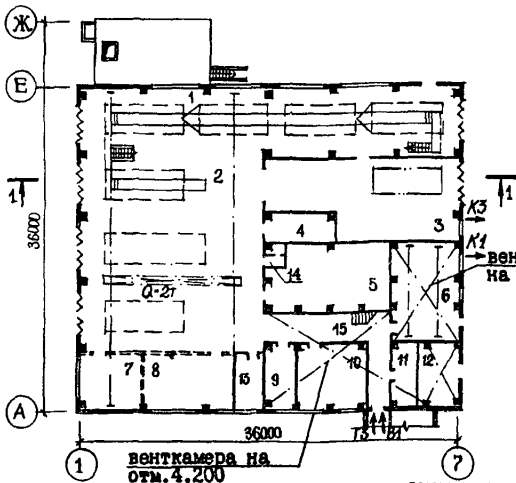
<b>СССР</b>	СТРОИТЕЛЬНЫЙ КАТАЛОГ ЧАСТЬ 2 ТИПОВЫЕ ПРОЕКТЫ ПРЕДПРИЯТИЙ, ЗДАНИЙ И СООРУЖЕНИЙ	ТИПОВОЙ ПРОЕКТ 503-1-45.86 УДК 725.381.3
<b>ЦИТП</b>	ПРОИЗВОДСТВЕННЫЙ КОРПУС ОТКРЫТОЙ СТОЯНКИ СО ЗДАНИЯМИ И СООРУЖЕНИЯМИ ДЛЯ ТЕХНИЧЕСКОГО ОБСЛУЖИВАНИЯ И ТЕКУЩЕГО РЕМОНТА НА 150 ГРУЗОВЫХ АВТОМОБИЛЕЙ	<b>ОФДВ</b>
НОЯБРЬ 1986		На 3-х листах На 5-ти страницах Страница I

ФАСАД I-7

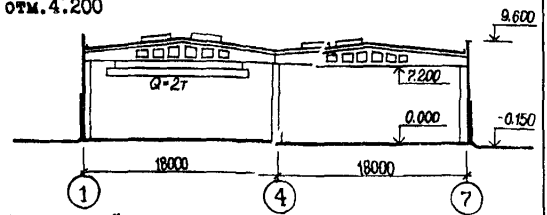


ПЛАН НА ОТМ. 0.000

ПЛАН НА ОТМ. -3.000



РАЗРЕЗ I-I



ЭКСПЛИКАЦИЯ ПОМЕЩЕНИЙ

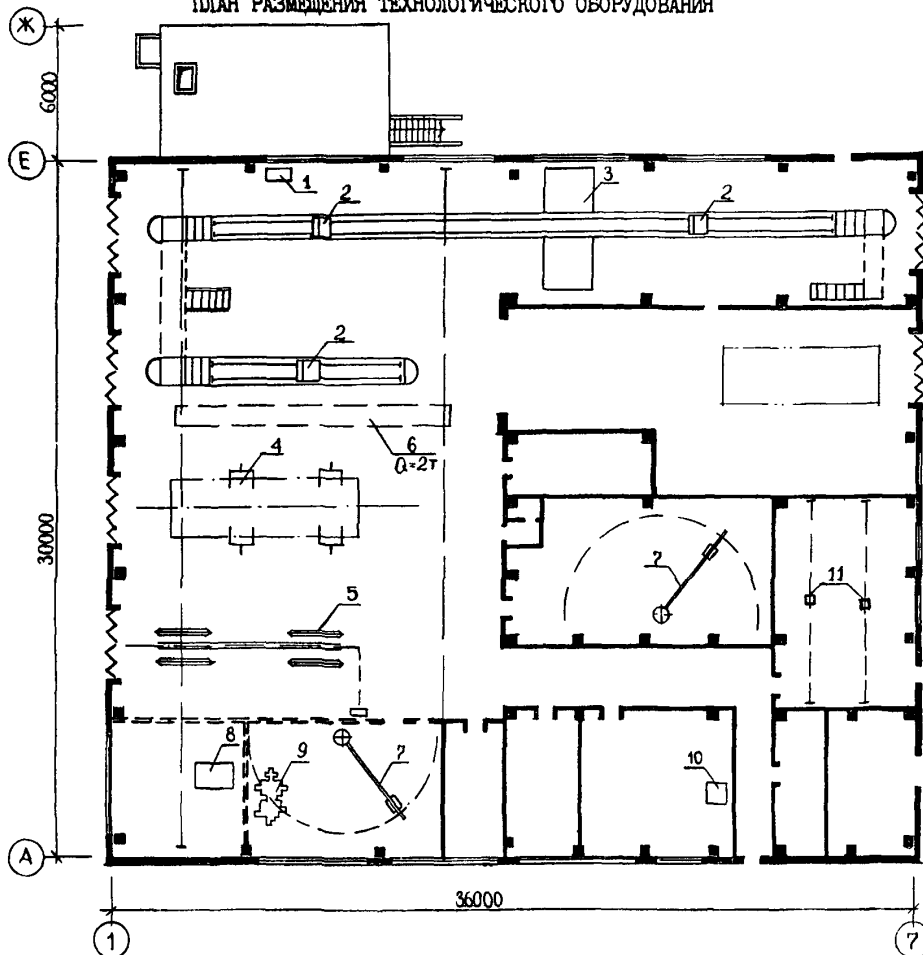
Но-мер	Наименование	Площадь м2	Но-мер	Наименование	Площадь м2
1	Участок ТО-I	221,4	10	Участок ремонта электро-оборудования и приборов питания	40,2
2	Участок ТР	320,0	11	Компрессорная	15,0
3	Сварочный участок	136,4	12	Комплектная трансформаторная подстанция	21,9
4	ИРК и промкладовая	17,3	13	Комната мастера	15,1
5	Склад запасных частей и агрегатов	60,4	14	Уборная	3,0
6	Склад шин	54,7	15	Коридор	41,9
7	Шинномонтажный участок	34,9	16	Кладовая масел	54,7
8	Слесарно-механический участок	50,5			
9	Деревообрабатывающий участок	19,3			

ПРОИЗВОДСТВЕННЫЙ КОРПУС ОТКРЫТОЙ СТОЯНКИ СО ЗДАНИЯМИ И  
СООРУЖЕНИЯМИ ДЛЯ ТЕХНИЧЕСКОГО ОБСЛУЖИВАНИЯ И ТЕКУЩЕГО  
РЕМОНТА НА 150 ГРУЗОВЫХ АВТОМОБИЛЕЙ

ТИПОВОЙ ПРОЕКТ  
503- I-45.86

Лист I  
Страница 2

ПЛАН РАЗМЕЩЕНИЯ ТЕХНОЛОГИЧЕСКОГО ОБОРУДОВАНИЯ



ЭКСПЛИКАЦИЯ ОБОРУДОВАНИЯ

Поз.	Наименование и марка	Колич.	Поз.	Наименование и марка	Колич.
I	Установка смазочно-заправочная, стационарная, пневматическая, СИО1-3	I	6	Кран подвесной электрический однобалочный, грузоподъемностью 2т	I
2	Подъемник канавный электро-механический передвижной, грузоподъемностью 10т, ИЭ-69/74А	3	7	Кран консольный поворотный, грузоподъемностью 1т, черт. Г34333	2
3	Стенд диагностический тормозной, барабанный, проездной, КИ-89Б4	I	8	Стенд для разборки и сборки колес, стационарный, ОШ-7004М	I
4	Подъемник - комплект передвижных стоек для грузовых автомобилей, грузоподъемностью 16т, П-238	I	9	Станок токарно-комбинированный, ВЦ 400 РМЦ 1000, ИЭ95	I
5	Подъемник напольный пневматический, грузоподъемностью 16т, ПНЛ-3М	I	10	Контрольно-испытательный стенд для проверки электрооборудования, КИ-968	I
			II	Таль электрическая грузоподъемность 250кг, ГОСТ 22584-77	2

ПРОИЗВОДСТВЕННЫЙ КОМПЛЕКС ОТКРЫТОЙ СТОЯНКИ СО ЗДАНИЯМИ И СООРУЖЕНИЯМИ ДЛЯ ТЕХНИЧЕСКОГО ОБСЛУЖИВАНИЯ И ТЕКУЩЕГО РЕМОНТА НА 150 ГРУЗОВЫХ АВТОМОБИЛЕЙ		ТИПОВОЙ ПРОЕКТ 503-1-45.86	Лист 2 Страница 3	
<b>D2BA</b>	<b>СТРОИТЕЛЬНЫЕ КОНСТРУКЦИИ И ИЗДЕЛИЯ</b>	<b>H5UA</b>	<b>ОТДЕЛКА</b>	
	Фундаменты - сборные железобетонные по серии I.020-1/83 вып.1-1 Типоразмеров-I монолитные железобетонные по серии I.412-1/77 вып.1,2,3 Типоразмеров-I под стойку фахверка по серии I.412.1-4 Типоразмеров-I Фундаментные балки - железобетонные сборные по серии I.415-I вып.1 Типоразмеров-I Колонны - сборные железобетонные по серии I.0309-2 вып.5. Типоразмеров-I I.423-3 вып.0-I, I,2. Типоразмеров-2 I.020-1/83 вып.2-1,2-2. Типоразмеров-3 I.427.1-3 вып.0,1,2. Типоразмеров-I Ригели - сборные железобетонные по серии I.020-1/83 вып.3-1 Типоразмеров-2 Перекрытие - сборные железобетонные плиты по серии I.041.1-2 вып.1,4,5 Типоразмеров-I по серии 3.006.1-2/82 вып.1-2 Типоразмеров-I Перегородки - сборные железобетонные по серии I.030.9-2 вып.1 Типоразмеров-6 Балка обвязочная - сборная железобетонная по ГОСТ 24893.1-81.1000CB Типоразмеров-I Стены - сборные железобетонные стеновые панели по серии I.030.1-I вып.1-1 Типоразмеров-8 Балки стропильные - сборные железобетонные по серии I.462.1-3/80.1 вып.1 Типоразмеров-I Покрытие - сборные железобетонные плиты по серии I.465.1-10/82 вып.1 ГОСТ22701.1-77, ГОСТ22701.0-77 Типоразмеров-I Кровля - рулонная из 3-х слоев рубероида РМД-350 с защитным слоем из гравия, на антисептированной битумной мастике с утеплителем из ячеистого бетона $\gamma = 500 \text{ кг/м}^3$ Лестницы - стальные по серии I.450.3-3 вып.1. часть I и 2 Ограждения - стальные по серии I.450.3-3 вып.1. часть I и 2 Полы - бетонные, асфальтобетонные, мозаичные, керамическая плитка Окна - с переплетами из одинарных прямоугольных стальных труб по серии I.436.2-15 в.1,2,3 Типоразмеров-6 Фонари - зенитные по серии I.464.2-17 вып.1 Типоразмеров-I Двери - деревянные по ГОСТ I4624-84 Типоразмеров-4 по серии 2.435-6 вып.5. Типоразмеров-3 и по серии I.136-10. Типоразмеров-I Ворота - металлические раздвижные складчатые по шифру 42-74 Типоразмеров-6 и по серии 2.435-6 вып.3. Типоразмеров-I Подкрановые балки - по серии I.426.2-3 вып.2 Наибольшая масса монтажного элемента (стропильная балка) - 8,4 т	<b>НАРУЖНАЯ</b> Стеновые панели окрашиваются перхлорвиниловыми красками ЦПХВ, кирпичные участки стен штукатурятся и окрашиваются красками ЦПХВ под фактуру панелей, цоколь штукатурится цементно-песчаным раствором с добавлением каменной крошки, козырьки входов окрашиваются краской ЦПХВ, оконные переплеты, ворота, двери, жалюзийные решетки - масляной краской <b>ВНУТРЕННЯЯ</b> Затирка швов, известковая, масляная окраска, облицовка керамической плиткой	<b>S3GA</b>	<b>ИНЖЕНЕРНОЕ ОБОРУДОВАНИЕ</b> Водопровод - объединенный: хозяйственно-питьевой, производственно-противопожарный. Напор на вводе - 18,0м, при пожаре - 30,0м Канализация - раздельная: хозяйственно-бытовая и производственная в наружную сеть Водосток - внутренний с выпуском на рельеф Отопление - водяное с местными нагревательными приборами и воздушное, совмещенное с приточной вентиляцией. Теплоноситель - вода T=95-70°C Вентиляция - приточно-вытяжная с механическим побуждением и естественная Горячее водоснабжение - централизованное от центрального теплового пункта Электроснабжение от низковольтных сетей 380/220В через встроенную трансформаторную подстанцию Электроосвещение - люминесцентное и лампами накаливания Связь и сигнализация - телефонизация, связь главного инженера, диспетчерская громкоговорящая связь, часофикация, радификация и пожарная сигнализация
		<b>S30B</b>	<b>СКОРОСТНОЙ НАПОР ВЕТРА</b> - $\frac{27 \text{ кгс/м}^2}{0,26 \text{ кПа}}$	
		<b>R2CO</b>	<b>СТЕПЕНЬ ОГНЕСТОЙКОСТИ</b> - вторая	
		<b>J3NB</b>	<b>ВЕС СНЕГОВОГО ПОКРОВА</b> - $\frac{100 \text{ кгс/м}^2}{0,98 \text{ кПа}}$	
		<b>N1BD</b>	<b>РАСЧЕТНАЯ ТЕМПЕРАТУРА НАРУЖНОГО ВОЗДУХА</b> минус 20, 30 (основное решение), 40°C	
		<b>G2DD</b>	<b>КЛИМАТИЧЕСКИЕ РАЙОНЫ И ПОДРАЙОНЫ СССР</b> - II, III, IV	
		<b>G2EE</b>	<b>ИНЖЕНЕРНО-ГЕОЛОГИЧЕСКИЕ УСЛОВИЯ</b> - обычные	

ПРОИЗВОДСТВЕННЫЙ КОРПУС ОТКРЫТОЙ СТОЯНКИ СО ЗДАНИЯМИ И  
СООРУЖЕНИЯМИ ДЛЯ ТЕХНИЧЕСКОГО ОБСЛУЖИВАНИЯ И ТЕКУЩЕГО  
РЕМОНТА НА 150 ГРУЗОВЫХ АВТОМОБИЛЕЙ

ТИПОВОЙ ПРОЕКТ  
503-I-45.86

Лист 2  
Страница 4

### гзрт ТЕХНОЛОГИЧЕСКИЙ ПРОЦЕСС

Производственный корпус предназначается для технического обслуживания № I (ТО-I) и текущего ремонта (ТР) подвижного состава в объеме 40%.

Техническое обслуживание № 2 и 60% ТР производится по кооперации на СТОА.

Первое техническое обслуживание проводится на поточной линии, оборудованной осмотровой канавой, передвижными электромеханическими подъемниками, тормозным диагностическим стендом и смазочно-заправочным оборудованием.

Перемещение автомобилей с поста на пост - своим ходом.

Постовые работы текущего ремонта проводятся на 3-х универсальных постах и одном специализированном в сварочном участке.

Работы по ремонту приборов системы питания и электрооборудования отдельных узлов и агрегатов, слесарно-механические, сварочные и деревообрабатывающие проводятся в специализированных участках.

Все посты и рабочие места, где возможен подъем и транспортирование тяжелых узлов и агрегатов, обеспечены подъемными механизмами и транспортирующими средствами.

### гзвд ПРОИЗВОДСТВЕННАЯ ПРОГРАММА

Показатели	Единицы измерения	Виды воздействий		
		ТО-I	ТР	Всего
1. Годовое количество воздействий:				
- автомобилей	воздействие	2437	-	2437
- прицепов и полуприцепов	воздействие	1332	-	1332
2. Суточное количество воздействий:				
- автомобилей	воздействие	8,1	22,5	31
- прицепов и полуприцепов	воздействие	4,4	12	16
3. Годовой объем работ:				
- автомобилей	чел.ч.	12584	29406	41990
- прицепов и полуприцепов	то же	2842	4644	7486
Итого:	"	15426	34050	49476

### ПОТРЕБНОСТЬ В СЫРЬЕ И РЕСУРСАХ

Вода	м <sup>3</sup> /ч(м <sup>3</sup> /сут)	0,82(26,37)
Тепло	$\frac{\text{кВт}}{\text{ккал/ч}}$	$\frac{1176,27}{1014025}$
Годовой расход электроэнергии	тыс. кВтч	409,3
Сжатый воздух	м <sup>3</sup> /ч	60

### гзвд РЕЖИМ РАБОТЫ И ШТАТЫ

Количество смен	2
Общее количество работающих	46
в том числе:	
рабочих	37
то же в наиболее многочисленную смену	19
Коэффициент сменности	1,84
Количество производственных рабочих на I млн. км. пробега	3,8

ПРОИЗВОДСТВЕННЫЙ КОМПЛЕКС ОТКРЫТОЙ СТОЯНКИ СО ЗДАНИЯМИ И СООРУЖЕНИЯМИ ДЛЯ ТЕХНИЧЕСКОГО ОБСЛУЖИВАНИЯ И ТЕКУЩЕГО РЕМОНТА НА 150 ГРУЗОВЫХ АВТОМОБИЛЕЙ				ТИПОВОЙ ПРОЕКТ 503-I-45.86		Лист 3 Страница 5	
Наименование		Всего	Удельн. показа- тель	Наименование		Всего	Удельн. показа- тель
V1IA	СТОИМОСТЬ			V4KA	ЭКСПЛУАТАЦИОННЫЕ ПОКАЗАТЕЛИ		
V1IB	Общая сметная стоимость	тыс. 269,31	-	V4KH	Расход воды	м3/ч 0,82	-
V1IL	строительно-монтажных работ	руб. 190,53	-	V4KI	холодной горячей	м3/сут 2,78	-
V1IO	оборудования	" же 78,78	-	V4KJ	канализационные стоки	то же 0,45	-
V1IS	Стоимость строительно-монтажных работ 1м2 общей площади здания	руб. -	137,96	V4KN	тепла	" 1,02	-
V1IR	То же, 1м3 строительного объема здания	" -	16,63			кВт 1176,27	-
V1IV	Стоимость общая на расчетный показатель	" -	1795,4		в том числе:	ккал/ч 1014025	-
V1JA	ТРУДОЕМКОСТЬ				на отопление	то же 244,02	-
V1JF	Построечные трудовые затраты	чел.-дн. 3593,3	-		на вентиляцию	" 210360	-
V1JR	То же, на 1м3 строительного объема	то же -	0,31		на горячее водоснабжение	" 916,94	-
V1JV	То же, на расчетный показатель	" -	23,96			790465	-
V1KA	РАСХОДЫ				Тепла на отопление 1м2 общей площади	" -	0,18
V1KB	Расход строительных материалов			V4KK	Потребная электрическая мощность	кВт 144,6	-
	Цемент, приведенный к марке М400	т 345,12 (195,2)	-	G3NB	ТЕХНИЧЕСКИЕ ХАРАКТЕРИСТИКИ		
	То же, на 1м2 общей площади	" -	0,26		Объем строительный	м3 11459,6	-
	Сталь	" 47,2 (4,9)	-		в том числе:		
	Сталь, приведенная к классам А-1 и С38/23	" 57,9	-	V1NP	подземной части	" 231,2	-
	То же, на 1м2 общей площади	" -	0,04		Объем строительный на расчетный показатель	" -	76,4
	То же, на расчетный показатель	" -	0,39	G3OC	Площадь застройки	м2 1176,8	-
	Бетон и железобетон	м3 874,25	-	G3OB	Общая площадь	" 1370,7	-
	в том числе:				в том числе:		
	монолитный	" 406,69	-	V1OK	подземной части	" 60,6	-
	сборный	" 467,56	-		Общая площадь на расчетный показатель	" -	9,2
	То же, на 1м2 общей площади	" -	0,67				
	Лесоматериалы	" 28,9	-				
	Лесоматериалы, приведенные к круглому лесу	" 45,2 (29,8)	-				
	Кирпич	тыс.шт. 86,97	-				
	То же, на 1м2 общей площади	" -	0,07				
<b>ДОПОЛНИТЕЛЬНЫЕ ДАННЫЕ</b>							
За расчетный показатель принят 1 автомобиль (всего 150)							
Сметная документация составлена в нормах и ценах 1984г.							
V7EA	<b>СОСТАВ ПРОЕКТНОЙ ДОКУМЕНТАЦИИ</b>						
	Альбом I - Технология производства, силовое электрооборудование, электрическое освещение, автоматизация санитарно-технических систем, связь и сигнализация						
	Альбом II - Архитектурные решения, конструкции железобетонные, конструкции металлические, отопление и вентиляция, внутренние водопровод и канализация						
	Альбом III - Строительные изделия						
	Альбом IV - Спецификации оборудования						
	Альбом V - Задание заводу-изготовителю на электрооборудование и автоматизацию санитарно-технических систем						
	Альбом VI - Ведомости потребности в материалах						
	Альбом VII - Сметы						
Объем проектных материалов, приведенных к формату А-4, -1168 форматок.							
V7BA	АВТОР ПРОЕКТА	Новосибирский филиал "Гипроавтотранс", 630070, Новосибирск, ул.Каменская, 54					
V7NA	УТВЕРЖДЕНИЕ	Утвержден и введен в действие Госкомсельхозтехникой СССР Протокол № 81-85 от 11.12.85г. Срок действия 1990г.					
V7KA	ПОСТАВЩИК	Новосибирский филиал ЦИТП, 630051, Новосибирск, 51, проспект Дзержинского, 81/2					