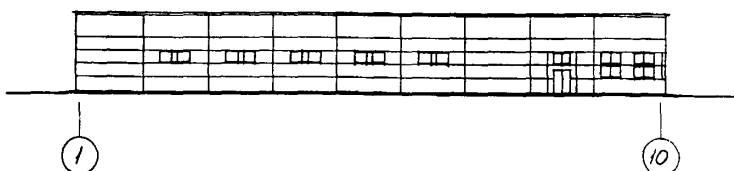
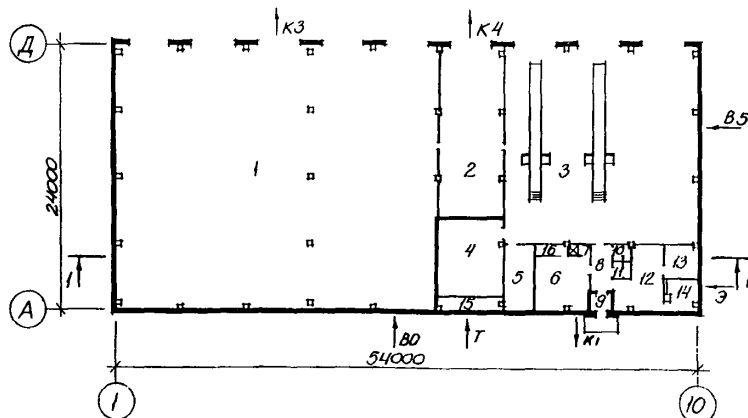


СССР	СТРОИТЕЛЬНЫЙ КАТАЛОГ ЧАСТЬ 2 ТИПОВЫЕ ПРОЕКТЫ ПРЕДПРИЯТИЙ ЗДАНИЙ И СООРУЖЕНИЙ	ТИПОВОЙ ПРОЕКТ 503-2-14.86 УДК 625.712.63
ЦИТП	ФИЛИАЛ АВТОТРАНСПОРТНОГО ПРЕДПРИЯТИЯ НА 17 АВТОБУСОВ С ЗАКРЫТОЙ СТОЯНКОЙ ДЛЯ СЕЛЬСКОЙ МЕСТНОСТИ	ДФНВ
НОЯБРЬ 1986		На 3-х листах На 5-ти страницах Страница I

Ф А С А Д I-10



ПЛАН НА ОТМ. 0.000



ЭКСПЛИКАЦИЯ ПОМЕЩЕНИЙ

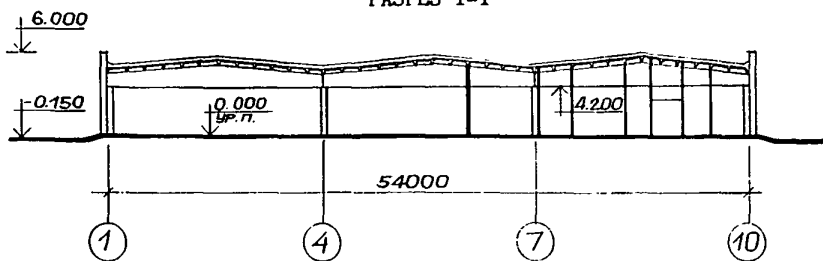
Но-мер	Наименование	Пло-щадь, м ²	Но-мер	Наименование	Пло-щадь, м ²
I	Стоянка на 13 автобусов	716,9	9	Тамбур	3,1 / 4,9
2	Пост мойки	96,1	10	Женская уборная	2,7
3	Мастерская	316,4	11	Мужская уборная	2,7
4	Венткамера	45,8	12	Водительская	19,0
5	Кладовая	17,9	13	Кабинет начальника	9,8
6	Гардероб уличной, домашней и специальной одежды	27,5	14	Диспетчерская	8,8
7	Душевая	1,7	15	Воздухозаборная часть венткамеры	6,0
8	Коридор	8,0	16	Кладовая хозяйственная	3,6

ФИЛИАЛ АВТОТРАНСПОРТНОГО ПРЕДПРИЯТИЯ НА 17 АВТОбУСОВ
С ЗАКРЫТОЙ СТОЯНКОЙ ДЛЯ СЕЛЬСКОЙ МЕСТНОСТИ

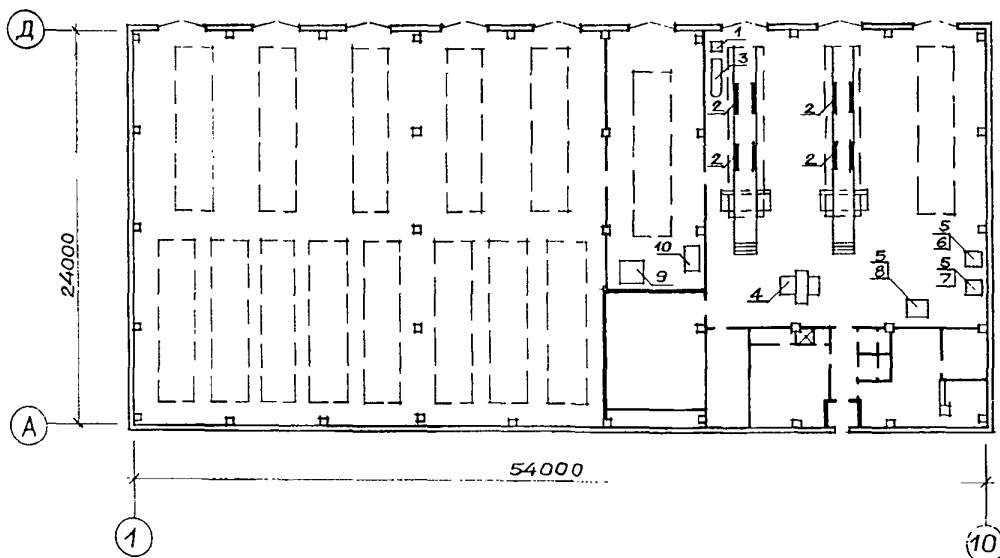
ТИПОВОЙ ПРОЕКТ
503-2-14.86

Лист I
Страница 2

РАЗРЕЗ I-I



ПЛАН РАЗМЕЩЕНИЯ ТЕХНОЛОГИЧЕСКОГО ОБОРУДОВАНИЯ



ЭКСПЛИКАЦИЯ ОБОРУДОВАНИЯ

Поз.	Наименование и марка	Колич.	Поз.	Наименование и марка	Колич.
I	Компрессор гаражный, С-412	I	6	Пресс гидравлический, настольный, Р-324	I
2	Подъемник канавный 2-х плунжерный, П-128	4	7	Станок настольно-свер- лильный, 2К-112	I
3	Установка смазочно- заправочная, С-101-1	I	8	Станок точильно-шлифо- вальный, настольный, 3К-631	I
4	Стенд для демонтажа и монтажа шин колес, Ш-513	I	9	Машина водопылесосная, Вихрь, КУ-001А	I
5	Подставка под оборудо- вание, Р-902Н	3	10	Установка моечная, шланговая, ЦКБ-1112	I

ФИЛИАЛ АВТОТРАНСПОРТНОГО ПРЕДПРИЯТИЯ НА 17 автобусов С ЗАКРЫТОЙ СТОЯНКОЙ ДЛЯ СЕЛЬСКОЙ МЕСТНОСТИ		ТИПОВОЙ ПРОЕКТ 503-2-14.86	Лист 2 Страница 3
<p>Д2ВА СТРОИТЕЛЬНЫЕ КОНСТРУКЦИИ И ИЗДЕЛИЯ</p> <p>Фундаменты - монолитные железобетонные по серии I.412-1/77, вып.1,2,3 Типоразмеров-1 по серии I.412.1-4. Типоразмеров-1 по серии I.412.1-5. Типоразмеров-1</p> <p>Фундаментные балки - сборные железобетонные по серии I.415-1, вып.1 Типоразмеров-6</p> <p>Колонны - сборные железобетонные по серии I.423-3, вып.0-1,1,2 Типоразмеров-2 по серии I.427.1-3, вып.2 Типоразмеров-1</p> <p>Балки покрытия - сборные железобетонные решетчатые по серии I.462.1-3/80 вып.0,1 Типоразмеров-1</p> <p>Стены - сборные железобетонные панели по серии I.030.1-1 вып.0-0,0-3,1-1,1-2,1-3 Типоразмеров-17</p> <p>Перегородки - кирпичные</p> <p>Покрытия - сборные железобетонные плиты по ГОСТ 22701.1-77+ 22701.5-77 серии I.465.1-10/82 вып.1 Типоразмеров-4</p> <p>Кровля - рулонный ковер с утеплителем =500кг/м³</p> <p>Полы - бетонные, мозаичные, керамические, из линолеума</p> <p>Окна - деревянные по ГОСТ I2506-81 Типоразмеров-3, по серии I.236-6, вып.1 Типоразмеров-2</p> <p>Двери - деревянные по ГОСТ 24698-81 Типоразмеров-1, по ГОСТ 6629-74 Типоразмеров-5, по серии 2.435-6, вып.5 Типоразмеров-2</p> <p>Наибольшая масса монтажного элемента - 84 т</p>	<p>Н5УА ОТДЕЛКА НАРУЖНАЯ</p> <p>Стеновые панели отделяются в заводских условиях окраской цементно-перхлорвиниловыми красками ЦПХВ. Кирпичные участки наружных стен облицовываются силикатным кирпичом. Оконные переплеты, полотна дверей и ворот, рамы ворот, жалюзийные решетки окрашиваются масляной краской</p> <p>ВНУТРЕННЯЯ</p> <p>Затирка, штукатурка, покраска масляной и вододисперсионной краской, побелка известью, облицовка стеклянной плиткой</p> <p>Г3СА ИНЖЕНЕРНОЕ ОБОРУДОВАНИЕ</p> <p>Водопровод - объединенный: хозяйственно-питьевой, производственно-противопожарный. Напор на вводе - 18м, при пожаре - 22м</p> <p>Канализация - раздельная: производственная и бытовая в наружную сеть</p> <p>Водосток - внутренний Выпуск водостока на рельеф</p> <p>Отопление - водяное, с параметрами 95-70°С и воздушное совмещенное с приточной вентиляцией</p> <p>Вентиляция - приточно-вытяжная с механическим побуждением и естественная</p> <p>Горячее водоснабжение - местное от водоподогревателя</p> <p>Электроснабжение от внешних сетей 380/220В</p> <p>Электроосвещение лампами накаливания и люминесцентными лампами</p> <p>Связь и сигнализация: телефонизация, радификация и пожарная сигнализация</p>		
<p>Ж3ОВ СКОРОСТНОЙ НАПОР ВЕТРА - $\frac{27\text{кгс/м}^2}{0,26\text{ кПа}}$</p>	<p>Ж3НВ ВЕС СНЕГОВОГО ПОКРОВА - $\frac{100\text{кгс/м}^2}{0,98\text{ кПа}}$</p>		
<p>К2СО СТЕПЕНЬ ОГНЕСТОЙКОСТИ - вторая</p>	<p>Г2ДД КЛИМАТИЧЕСКИЕ РАЙОНЫ И ПОДРАЙОНЫ СССР - - П, Ш, IV</p>		
<p>Н1ВД РАСЧЕТНАЯ ТЕМПЕРАТУРА НАРУЖНОГО ВОЗДУХА - минус 30, (основной вариант) 40°С</p>	<p>Г2ЕЕ ИНЖЕНЕРНО-ГЕОЛОГИЧЕСКИЕ УСЛОВИЯ - - обычные</p>		

ФИЛИАЛ АВТОТРАНСПОРТНОГО ПРЕДПРИЯТИЯ НА 17 АВТОБУСОВ
С ЗАКРЫТОЙ СТОЯНКОЙ ДЛЯ СЕЛЬСКОЙ МЕСТНОСТИ

ТИПОВОЙ ПРОЕКТ
503-2-14.86

Лист 2
Страница 4

гздр ТЕХНОЛОГИЧЕСКИЙ ПРОЦЕСС

Филиал предназначается для закрытого хранения, ежедневного обслуживания (ЕО), технического обслуживания № I (ТО-I) и мелкого ремонта (в объеме 30% текущего ремонта) 17 автобусов среднего класса, выполняющих пассажирские перевозки в сельской местности. Объемы работ по техническому обслуживанию № 2 (ТО-2) и 70% текущего ремонта производятся в головном АТП.

ЕО выполняется в отдельном помещении, оборудованном эстакадой, моечной шланговой установкой и водопылесосной машиной.

ТО-I и мелкий ремонт выполняется в мастерской на 3-х одиночных универсальных постах, из которых 2 поста канавные, оборудованные подъемниками и один напольный.

Слесарные работы выполняются на верстаках.

Запасные части установленной ограниченной номенклатуры без упаковки хранятся на стеллажах в кладовой.

гздр ПРОИЗВОДСТВЕННАЯ ПРОГРАММА

Количество автобусов, ед.	17	Себестоимость	тыс.руб.	270,4
Годовой пробег подвижного состава тыс.км	1154	То же, на 100 км. пробега	руб.	23,43
Коэффициент технической готовности	0,93	Уровень рентабельности	%	28,2
		Срок окупаемости капитальных вложений	лет	3,5
		Приведенные затраты на один автомобиль	тыс.руб.	16,9

КОЛИЧЕСТВО ВОЗДЕЙСТВИЙ ТЕХНИЧЕСКОГО ОБСЛУЖИВАНИЯ И ОБЪЕМ РАБОТ

Показатели	Единица измерения	Виды воздействий			Всего
		ЕО	ТО-I	ТР	
1. Годовое количество воздействий	воздействие	5767	244		
2. Суточное количество воздействий	воздействие	16	0,8		
3. Годовой объем работ	чел.ч.	3350	2390	2810	8550

ПОТРЕБНОСТЬ В СЫРЬЕ И РЕСУРСАХ:

Вода	м ³ /ч(м ³ /сут)	0,93(5,63)
Тепло	$\frac{\text{кВт}}{\text{ккал/ч}}$	$\frac{853,61}{735870}$
Сжатый воздух	м ³ /ч	9,6
Потребная электрическая мощность	кВт	44,5

гздр РЕЖИМ РАБОТЫ И ШТАТЫ

Количество смен	2
Общее количество работающих, чел.	52
- в том числе:	
рабочих	7
то же, в наибольшую смену	16
Коэффициент сменности	1,17
Выработка 1 работающего, руб.	7701

