

<p>СССР</p>	<p>СТРОИТЕЛЬНЫЙ КАТАЛОГ Часть 2 ТИПОВЫЕ ПРОЕКТЫ ПРЕДПРИЯТИЙ, ЗДАНИЙ И СООРУЖЕНИЙ</p>	<p>ТИПОВОЙ ПРОЕКТ 503-2-15.86 УДК 625.712.63</p>
<p>ЦИТП</p>	<p>ГАРАЖ СЕЛЬСКОЙ АМБУЛАТОРИИ НА 100 ПОСЕЩЕНИЙ В СМЕНУ С ХОЗРАСЧЕТНОЙ АПТЕКОЙ У1 КА- ТЕГОРИИ СО СТЕНАМИ ИЗ ЛЕГКОБЕТОННЫХ БЛОКОВ</p>	<p>ДУКВ</p>
<p>НОВАБРЬ 1986</p>		<p>На 2-х листах На 3-х страницах СТРАНИЦА I</p>

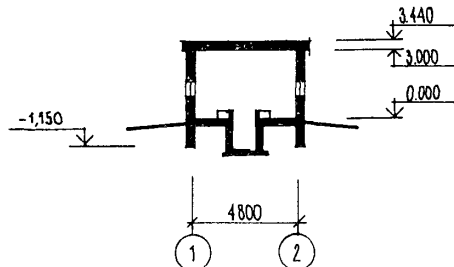
ФАСАД I - 2



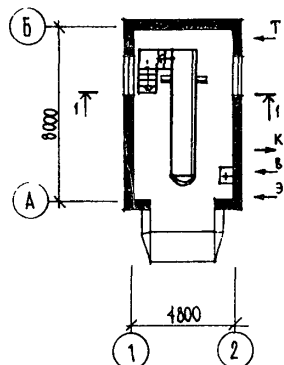
ФАСАД А - Б



РАЗРЕЗ I - I



ПЛАН



ГАРАЖ СЕЛЬСКОЙ АМБУЛАТОРИИ НА 100 ПОСЕЩЕНИЙ В СМЕНУ С ХОЗРАСЧЕТНОЙ АПТЕКОЙ У I КАТЕГОРИИ СО СТЕНАМИ ИЗ ЛЕГКОБЕТОННЫХ БЛОКОВ			ТИПОВОЙ ПРОЕКТ 503-2-15.86	Лист I Страница 2			
D2BA	СТРОИТЕЛЬНЫЕ КОНСТРУКЦИИ И ИЗДЕЛИЯ Фундаменты - бутобетонные. Бут марки 200 бетон класса В 7,5 Стены - из кирпича глиняного обжиговенно- го пластического прессования по ГОСТ 530-80 $\gamma_{кл.}=1600 \text{ кгс/м}^3$ Перемычки - сборные железобетонные по се- рки I.138-10, вып. I, Типоразме- ров - 2, по серии КЗ-01-58, вып. 2, Типоразмеров - I Покрытие - сборные железобетонные, много- пустотные плиты по серии I.141-I, вып. 63, Типоразмеров - I Стекла под дефлекторы - сборные железобетон- ные по серии I.494-24, вып. I. Типоразмеров - I Полы - бетонные Кровля - рубоная, 3 слоя рубероида РКМ-35СБ с защитным слоем из гравия по битумной мастике Окна - деревянные по ГОСТ II214-78. Типоразмеров - I Ворота - деревянные по ГОСТ I8853-73 ^к . Типоразмеров - I Наибольшая масса монтажного элемента /панель покрытия / - I,7 т	H5DA	ОТДЕЛКА НАРУЖНАЯ Кирпичная кладка из отборного кир- пича с расшивкой швов ВНУТРЕННЯЯ Окраска известковыми составами по штукатурке				
		C3DA	ИНЖЕНЕРНОЕ ОБОРУДОВАНИЕ Водопровод - хозяйственно-питьевой от местной сети. Напор на вводе $H=0,2 \text{ мПа}$ Канализация - хозяйственно-бытовая в местную сеть Отопление - центральное водяное от сетей, Параметры теплоносителя $95+70^\circ\text{C}$ Вентиляция - вытяжная с естествен- ным побуждением Горячее водоснабжение-централизо- ванное от наружных источников. Напор на вводе $H=0,2 \text{ мПа}$ Электроснабжение-от низковольтных сетей на территории, напряжение 380/220 В Освещение - лампами накаливания Связь и сигнализация - пожарная и охранная сигнализация				
J30B	СКОРОСТНОЙ НАПОР ВЕТРА - $\frac{45 \text{ кгс/м}^2}{0,44 \text{ мПа}}$	G2DD	КЛИМАТИЧЕСКИЕ РАЙОНЫ УССР - П и Ш				
R2CO	СТЕПЕНЬ ОГНЕСТОЙКОСТИ - вторая	J3NB	ВЕС СНЕГОВОГО ПОКРОВА - $\frac{70 \text{ кгс/м}^2}{0,69 \text{ мПа}}$				
M1BD	РАСЧЕТНАЯ ТЕМПЕРАТУРА НАРУЖНОГО ВОЗДУХА - минус -15, -20 /основное решение/, -25 ⁰ C	G2EE	ИНЖЕНЕРНО-ГЕОЛОГИЧЕСКИЕ УСЛОВИЯ - обычные				
	Наименование	Всего	Удельн. показа- тель	Наименование	Всего	Удельн. показа- тель	
V1IA	СТОИМОСТЬ			V4KA	ЭКСПЛУАТАЦИОННЫЕ ПОКАЗАТЕЛИ		
V1IB	Общая сметная стоимость	тыс. руб. 6,93	-		Расход воды	$\frac{\text{м}^3/\text{ч}}{\text{м}^3/\text{сут}}$ 0,25 1,25	-
V1IL	в том числе: строительно-монтаж- ных работ	" 5,67	-	V4KH	холодной	л/с 0,2	-
V1IO	оборудования и мебели	" 1,26	-		горячей	" 0,2	-
V1IS	Стоимость строи- тельно-монтажных работ на 1м^2 об- щей площади	руб. -	160,17	V4KI	канализацион- ные стоки	" 0,3	-
V1IR	То же, на 1м^3 строительного объема	" -	42,57	V4KN	тепла	$\frac{\text{ккал/ч}}{\text{кВт}}$ 7554 8,76	-
V1IV	расчетный пока- затель	" -	69,30		в том числе: на отопле- ние	" 6180 7,17	-
V1JA	ТРУДОЕМКОСТЬ				на горячее водоснабжение	" 1200 13,9	-
V1JF	Построечные трудовые затраты	чел.дн. II7,34	-		Тепла на отоп- ление 1м^2 об- щей площади	" -	$\frac{174}{0,2}$
V1JR	То же, на 1м^2 об- щей площади	" -	3,31	V4KK	Потребная электричес- кая мощность	кВт -	4,25
V1JN	То же, на 1м^3 строительного объема	" -	0,88				
V1JV	То же, на расчет- ный показатель	" -	1,17				

ГАРАЖ СЕМЬСКОЙ АМБУЛАТОРИИ НА 100 ПОСЕЩЕНИЙ В СМЕНУ
С КОЗРАСЧЕТНОЙ АПТЕКОЙ У1 КАТЕГОРИИ СО СТЕНАМИ ИЗ
ЛЕГКОБЕТОННЫХ БЛОКОВ

ТИПОВОЙ ПРОЕКТ
503-2-15.86

Лист 2
Страница 3

Наименование		Всего	Удельн. показа- тель	Наименование		Всего	Удельн. показа- тель
V1KA	РАСХОДЫ			ТЕХНИЧЕСКИЕ ХАРАКТЕРИСТИКИ			
V1KB	Расход строительных материалов			O3NB	Объем строительный здания	м3	133,2
	Цемент	т	8,24/6,83/				-
	Цемент, приведенный к М400	"	7,71/6,29/		Объем строительный на 1м2 общей площади	"	3,76
	То же, на 1м2 общей площади	"	-	0,218			
	То же, на 1м3 строительного объема	"	0,058	V1NF	То же, на расчетный показатель	"	1,33
	Сталь	"	0,54/0,23/				
	Сталь, приведенная к классам А-1 и С38/23	"	0,72/0,43/	O3OC	Площадь застройки	м2	45,3
	в том числе: сталь прокатная, приведенная к классу С38/23	"	0,18	O3OB	Общая	"	35,4
	Сталь, приведенная к классам А-1 и С38/23 на 1м2 общей площади	"	-	V1OK	Общая площадь на расчетный показатель	"	0,35
	То же, на расчетный показатель	"	0,007				
	Бетон и железобетон	м3	29,31		В скобках указана потребность строительных материалов без учета расходов на изготовление сборных изделий, конструкций		
	в том числе: монолитный	"	24,42				
	сборный тяжелый	"	4,89				
	Бетон и железобетон на 1м2 общей площади	"	-				0,82
	То же, на расчетный показатель	"	0,29				
	Лесоматериалы	"	1,69				
	Лесоматериалы, приведенные к круглому лесу	"	2,53/1,14/				
	Кирпич	тыс. шт.	18,08				

ДОПОЛНИТЕЛЬНЫЕ ДАННЫЕ

Расчетный показатель - одно посещение в смену

Сметная документация составлена в нормах и ценах 1984 года

В7EA СОСТАВ ПРОЕКТНОЙ ДОКУМЕНТАЦИИ

Альбом 1 Архитектурно-строительные решения. Технологическое оборудование. Отопление и вентиляция. Водопровод и канализация. Электрооборудование. Связь и сигнализация. Автоматизация

Альбом 2 Спецификации оборудования

Альбом 3 Сметы

Альбом 4 Ведомости потребности в материалах

Объем проектных материалов, приведенный к формату А4 - 60 форматок

В7BA АВТОР ПРОЕКТА Киевский филиал Гипрокиздрав, 252023, Киев-23, Мечникова, 3

В7НА УТВЕРЖДЕНИЕ Утвержден Госстроем СССР постановлением № 102 от 14 октября 1983 г. Введен в действие Киевским филиалом Гипрокиздрова, приказ № 40 от 27 февраля 1986 г. Срок действия 1990 г.

В7КА ПОСТАВЩИК Киевский филиал ЦИП, 252057, Киев-57, Жена Потье, 12

Иив. №

Катал.л. № 054910