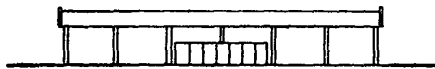
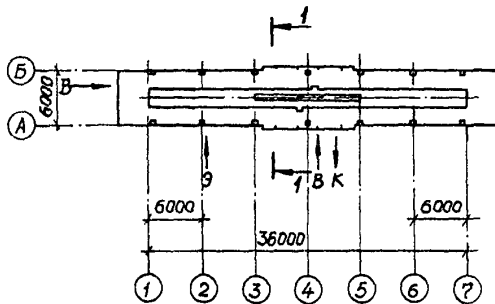


<p><b>СССР</b></p>	<p>СТРОИТЕЛЬНЫЙ КАТАЛОГ ТИПОВЫЕ ПРОЕКТЫ ПРЕДПРИЯТИЙ, ЗДАНИЙ И СООРУЖЕНИЙ</p>	<p>ТИПОВОЙ ПРОЕКТ 503-3-13с.86 УДК 625.712.63</p>
<p><b>ЦИТП</b></p>	<p>ОТКРЫТАЯ ПЛОЩАДКА ДЛЯ ПОСТОВ МОЙКИ И УБОРКИ АВТОБУСОВ В ЛЕТНЕЕ ВРЕМЯ АВТОТРАНСПОРТНОГО ПРЕДПРИЯТИЯ НА 200 АВТОБУСОВ ДЛЯ ЮЖНЫХ РАЙОНОВ</p>	<p><b>ДФУН</b></p>
<p>НОЯБРЬ <b>1986</b></p>		<p>На 2-х листах На 3-х страницах Страница I</p>

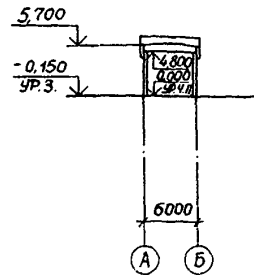
Ф А С А Д I-7



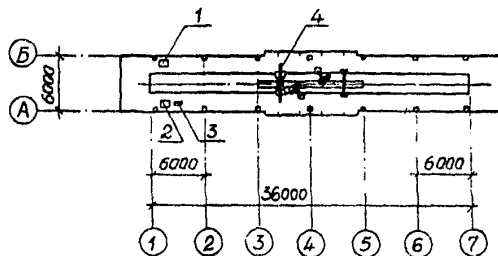
ПЛАН НА ОТМ. 0,000



Р А З Р Е З I-I



ПЛАН РАЗМЕЩЕНИЯ ТЕХНОЛОГИЧЕСКОГО ОБОРУДОВАНИЯ



ЭКСПЛИКАЦИЯ ОБОРУДОВАНИЯ

Поз.	Наименование и марка	Кол.	Поз.	Наименование и марка	Кол.
I	Установка для мойки двигателей М211	I	3	Водошлесосная машина КУ-001	I
2	Установка для мойки автомобилей М125	I	4	Установка для мойки автобусов М123	I

ОТКРЫТАЯ ПЛОЩАДКА ДЛЯ ПОСТОВ МОЙКИ И УБОРКИ АВТОБУСОВ В ЛЕТНЕЕ ВРЕМЯ АВТОТРАНСПОРТНОГО ПРЕДПРИЯТИЯ НА 200 АВТОБУСОВ ДЛЯ ЮЖНЫХ РАЙОНОВ		ТИПОВОЙ ПРОЕКТ 503-3-13с.86	Лист 2 Страница 2
<b>D1AA</b>	<b>ТЕХНИЧЕСКАЯ ХАРАКТЕРИСТИКА</b>		
	Открытая площадка для постов мойки и уборки автобусов в летнее время предназначается для строительства в составе автотранспортного предприятия на 200 автобусов для южных районов, при продолжительности работы площадки 7 часов в сутки.		
	Пропускная способность открытой площадки для постов мойки и уборки автобусов в летнее время:		
	мойка автобусов, не проходящих техническое обслуживание и текущий ремонт - 30 авт/час		
	мойка автобусов, проходящих техническое обслуживание и текущий ремонт - 6 авт/час		
<b>D2BA</b>	<b>СТРОИТЕЛЬНЫЕ КОНСТРУКЦИИ И ИЗДЕЛИЯ</b>	<b>Н5BA</b>	<b>ОТДЕЛКА</b>
	Фундаменты - монолитные железобетонные, типоразмеров - I		<b>НАРУЖНАЯ</b>
	Колонны - сборные железобетонные по серии I.423-3, вып. I, типоразмеров - I		Стеновые панели окрашиваются эмалью ХВ-113
	Балки - сборные железобетонные по серии I.462.1-10/80, вып. I типоразмеров - I		<b>ВНУТРЕННЯЯ</b>
	Покрытие - сборные железобетонные плиты по ГОСТ 22701.1-77, типоразмеров - I	<b>С3BA</b>	<b>ИНЖЕНЕРНОЕ ОБОРУДОВАНИЕ</b>
	Стены - панельные из асбестоцементных листов в стальной обвязке по серии I.431.9-25, вып. I, 2, типоразмеров - 3		Водопровод - хозяйственно-питьевой от наружных сетей. Напор на вводе 20м
	Кровля - рулонная плоская, из 4-х слоев рубероида		Канализация - производственная в наружную сеть
	Полы - бетонные		Электроснабжение - на напряжении 0,4 кВ от щита 0,4 кВ КПП-2, встроенной в производственный корпус
	Наибольшая масса монтажного элемента (плита покрытия) - 2,4 т		Электроосвещение - лампами накаливания
<b>J30B</b>	СКОРОСТНОЙ НАПОР ВЕТРА - $\frac{45 \text{ кгс/м}^2}{0,44 \text{ кПа}}$	<b>J3NB</b>	ВЕС СНЕГОВОГО ПОКРОВА - $\frac{50 \text{ кгс/м}^2}{0,49 \text{ кПа}}$
<b>K2CO</b>	СТЕПЕНЬ ОГНЕСТОЙКОСТИ - вторая		
<b>N1BD</b>	РАСЧЕТНАЯ ТЕМПЕРАТУРА НАРУЖНОГО ВОЗДУХА - 10,20°C	<b>G2BE</b>	ИНЖЕНЕРНО-ГЕОЛОГИЧЕСКИЕ УСЛОВИЯ - обычные
<b>G2DD</b>	КЛИМАТИЧЕСКИЕ ПОДРАЙОНЫ СССР - ПВ, ШБ, ДУА.	<b>G2MQ</b>	СЕЙСМИЧНОСТЬ - 7 баллов
<b>G3DT</b>	<b>ТЕХНОЛОГИЧЕСКИЙ ПРОЦЕСС</b>		
	На открытой площадке, ежедневное обслуживание подвижного состава, производится при температуре воздуха до +5°C. При этом автобусам, которые не проходят техническое обслуживание и текущий ремонт, на линии мойки выполняют следующие работы: уборка салона, обивка наружных поверхностей кузова щеточной установкой.		
	Уборка и мойка автобусов производится на 3-х постовой поточной линии.		
	Передвижение автобусов на постах мойки и уборки - своим ходом.		
	Технологический расчет выполнен на автобусы ЛиАЗ-5256.		
	Подвижной состав, направляемый на техническое обслуживание и текущий ремонт или на диагностику (Д-1 и Д-2), проходит ежедневное обслуживание в полном объеме со шланговой мойкой двигателя и трансмиссии.		
	Количество работающих - 9 человек.		

ОТКРЫТАЯ ПЛОЩАДКА ДЛЯ ПОСТОВ МОЙКИ И УБОРКИ АВТОБУСОВ В ЛЕТНЕЕ ВРЕМЯ АВТОТРАНСПОРТНОГО ПРЕДПРИЯТИЯ НА 200 АВТОБУСОВ ДЛЯ КИЖНЫХ РАЙОНОВ				ТИПОВОЙ ПРОЕКТ 503-3-13с.86		Лист 2 Страница 3	
Наименование		Всего	Удельн. показа- тель	Наименование		Всего	Удельн. показа- тель
V11A	СТОИМОСТЬ			V4KA	ЭКСПЛУАТАЦИОННЫЕ ПОКАЗАТЕЛИ		
V11B	Общая сметная стоим- мость в том числе:	тыс. руб.	22,4	-	Расход		
V11L	строительно-монтаж- ных работ	то же	15,5	-	V4KH воды	м3/ч	1,44
V11O	оборудования	"	6,9	-	холодной	м3/сут	9,06
V11S	Стоимость строитель- но-монтажных работ ИМ2 общей площади	руб.	-	7,1	V4KI Канализационные		
V11R	Стоимость строитель- но-монтажных работ ИМ3 строительного объема	"	-	12,4	стоки	то же	6,96
V11V	Стоимость общая на расчетный показатель	"	-	112,1	V4KK Потребная электри- ческая мощность	кВт	16,4
V11A	ТРУДОЕМКОСТЬ				ТЕХНИЧЕСКИЕ ХАРАКТЕРИСТИКИ		
V11F	Построечные трудовые затраты	чел.дн	303,6	-	G3NB Объем строительный	м3	1250,6
V11B	То же, на ИМ3 строи- тельного объема	то же	-	0,2	V1NP То же, на расчетный		
V11V	То же, на расчетный показатель	"	-	1,5	показатель	"	6,3
V1KA	РАСХОДЫ				G3OC Площадь застройки	м2	219,4
V1KB	Расход строительных материалов				G3OB Общая площадь	"	218,1
	Цемент, приведенный к М 400	т	31,3(18,79)	-	V1OK То же, на расчетный		
	То же, на ИМ2 общей площади	"	-	0,14	показатель	"	1,1
	Сталь	"	9,07(5,26)	-	В скобках указана потребность строительных материалов без учета расходов на изготовле- ние сборных изделий, конструкций		
	Сталь, приведенная к классам А-1 и С38/23	"	11,58	-			
	То же, на ИМ2 общей площади	"	-	0,053			
	То же, на расчетный показатель	"	-	0,057			
	Бетон и железобетон в том числе:	м3	67,25	-			
	монолитный	"	34,98	-			
	сборный	"	32,27	-			
	Бетон и железобетон на ИМ2 общей площади	"	-	0,31			
	Лесоматериалы	"	2,52	-			
	Лесоматериалы, приведен- ные к круглому лесу	"	3,71(3,71)	-			

## ДОПОЛНИТЕЛЬНЫЕ ДАННЫЕ

Расчетный показатель - I автобус. Сметная документация составлена в нормах и ценах 1984 г.

## B7BA СОСТАВ ПРОЕКТНОЙ ДОКУМЕНТАЦИИ

Альбом I - Технология производства,  
архитектурно-строительные  
решения, сантехнические и  
электротехнические чертежи

Альбом II - Строительные изделия.  
Спецификации оборудования  
Альбом III - Ведомости потребности в мате-  
риалах. Сметная документация

Объем проектных материалов, приведенных к формату А4, -

B7BA АВТОР ПРОЕКТА Гипроавтотранс, Воронежский филиал, 394000, Воронеж, ул. 25 Октября, 45

B7BA УТВЕРЖДЕНИЕ утвержден и введен в действие Минавтотрансом РСФСР, протокол № 8 от 18.03.86г.  
Срок действия 1991 г.

B7BA ПОСТАВЩИК Новосибирский филиал ЦИТП, 630051, Новосибирск, пр. Дзержинского, 81/2

Инв. №

Катал. л. № 055202