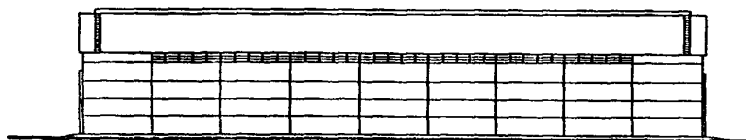
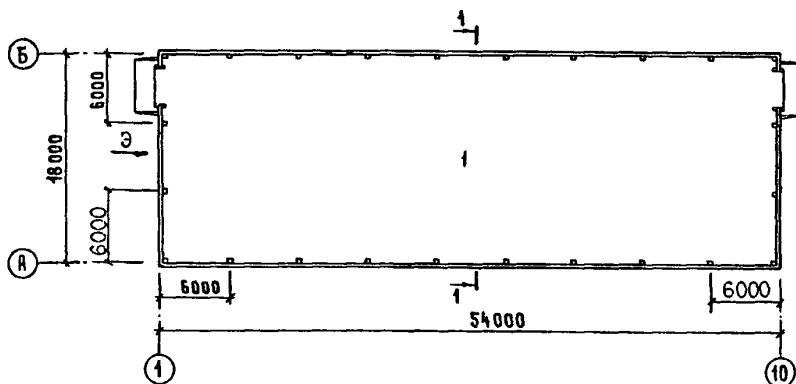


| | | |
|-----------------|---|--|
| СССР | СТРОИТЕЛЬНЫЙ КАТАЛОГ ЧАСТЬ 2 ТИПОВЫЕ ПРОЕКТЫ ПРЕДПРИЯТИЙ, ЗДАНИЙ И СООРУЖЕНИЙ | ТИПОВОЙ ПРОЕКТ 817-218.85 УДК 725.35-691.328 |
| ЦИТП | САРАЙ ДЛЯ СЕНА ЕМКОСТЬЮ 1200 ТОНН (ПОЛНОСБОРНОЕ-ЗДАНИЕ) | ДЕВВ |
| ФЕВРАЛЬ 1986 | | На 2-х листах На 4-х страницах Страница I |

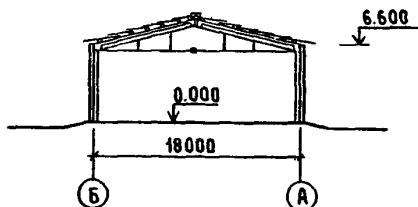
Ф А С А Д I-10



П Л А Н Н А О Т М. 0.000



Р А З Р Е З I-I



ЭКСПЛИКАЦИЯ ПОМЕЩЕНИЙ

| Но- мер | Наименование | Площадь м ² |
|------------|-----------------------------|---------------------------|
| I | Помещение для хранения сена | 969,1 |

| САРАЙ ДЛЯ СЕНА ЕМКОСТЬЮ 1200 ТОНН (ПОЛНОСБОРНОЕ ЗДАНИЕ) | | ТИПОВОЙ ПРОЕКТ 817-218.85 | Лист I Страница 2 |
|--|---|---|---|
| <p>02BA СТРОИТЕЛЬНЫЕ КОНСТРУКЦИИ И ИЗДЕЛИЯ</p> <p>Фундаменты - сборные железобетонные по ГОСТ 24022-80, Типоразмеров - 2</p> <p>Фундаментные балки - сборные железобетонные серии I.415-I вып. I, Типоразмеров - 2</p> <p>Колонны - сборные железобетонные серии I.823-I вып. 2, Типоразмеров - I</p> <p>Прогоны - сборные железобетонные серии I.462-I4 вып. 2, Типоразмеров - I</p> <p>Арки - сборные сталежелезобетонные шифр 27Н-79, Типоразмеров - I</p> <p>Стены - панели сборные железобетонные индивидуальные, Типоразмеров - 4</p> <p>Кровля - асбестоцементные волнистые листы УВ-7,5 по железобетонным прогонам</p> <p>Полы - асфальтобетонные</p> <p>Окна - деревянные по ГОСТ I2506-8I Типоразмеров - I</p> <p>Ворота - металлические шифр 4I-74, Типоразмеров - I</p> <p>Наибольшая масса монтажного элемента (железобетонный фундамент под колонну) - 3,4 т</p> | <p>03ЗОВ СКОРОСТНОЙ НАПОР ВЕТРА - $\frac{27 \text{ кгс/м}^2}{0,26 \text{ кПа}}$</p> <p>02CO СТЕПЕНЬ ОГНЕСТОЙКОСТИ - вторая</p> <p>018D РАСЧЕТНАЯ ТЕМПЕРАТУРА НАРУЖНОГО ВОЗДУХА - минус 20°C, 30°C</p> <p>03DT ТЕХНОЛОГИЧЕСКИЙ ПРОЦЕСС</p> <p>Сарай предназначен для хранения тикованного сена, высушенного до необходимой влажности. Загрузка сена в сарай и выгрузка его из сарая на транспортные средства предусмотрена стогометателем СШР-05К.</p> <p>При загрузке сарая сено укладывается по всей площади сарая высотой штабеля до 5 метров. При разгрузке сарая тики выбираются сначала вдоль продольной стены у оси "Б" до тех пор, пока не образуется сплошной проезд шириной 4-5 метров. Этот проезд в дальнейшем облегчает разгрузку сарая.</p> | <p>05UA ОТДЕЛКА НАРУЖНАЯ ВНУТРЕННЯЯ</p> <p>Известковая побелка с последующей поверхностной гидрофобизацией</p> <p>03GA ИНЖЕНЕРНОЕ ОБОРУДОВАНИЕ</p> <p>Электроснабжение - от внутриплощадочных сетей напряжением 380/220 В</p> | <p>03NB ВЕС СНЕГОВОГО ПОКРОВА - $\frac{100 \text{ кгс/м}^2}{0,98 \text{ кПа}}$</p> <p>02DD КЛИМАТИЧЕСКИЕ ПОДРАЙОНЫ СССР - IV, IA</p> <p>02EE ИНЖЕНЕРНО-ГЕОЛОГИЧЕСКИЕ УСЛОВИЯ - обычные</p> |

| САРАЙ ДЛЯ СЕНА ЕМКОСТЬЮ 1200 ТОНН (ПОЛНОСБОРНОЕ ЗДАНИЕ) | | | | ТИПОВОЙ ПРОЕКТ 817-218.85 | | Лист 2 Страница 3 | |
|---|--|-----------------|----------------------------|------------------------------|--|----------------------|----------------------------|
| G3BD ПРОИЗВОДИТЕЛЬНАЯ ПРОГРАММА | | | | G3DD РЕЖИМ РАБОТЫ И ШТАТЫ | | | |
| Емкость - 1200 т тикованного сена | | | | Количество смен - I | | | |
| ПОТРЕБНОСТЬ В СЫРЬЕ И РЕСУРСАХ | | | | | | | |
| Годовой расход электроэнергии - 3936 кВт.ч | | | | | | | |
| Наименование | | Всего | Удельн. показа- тель | Наименование | | Всего | Удельн. показа- тель |
| VIIA | СТОИМОСТЬ | | | V4KA | ЭКСПЛУАТАЦИОННЫЕ ПОКАЗАТЕЛИ | | |
| VIIБ | Общая сметная стоимость | тыс.руб. 41,49 | - | V4KK | Потребная электрическая мощность | кВт 4,92 | - |
| в том числе: | | | | | | | |
| VIIЛ | строительно-монтажных работ | " 41,48 | - | ТЕХНИЧЕСКИЕ ХАРАКТЕРИСТИКИ | | | |
| VIIО | оборудования | " 0,01 | - | G3NB | Объем строительный м3 | 7766,7 | - |
| VIIС | Стоимость строительно- монтажных работ I м2 общей площади здания | руб. - | 42,80 | VINP | Объем строительный на расчетный показатель | " - | 6,47 |
| VIIР | Стоимость строительно- монтажных работ I м3 строительного объема | " - | 5,34 | G3OC | Площадь застройки м2 | 980,6 | - |
| VIIV | Стоимость общая на расчетный показатель | " - | 34,57 | G3OB | Общая площадь | " 969,1 | - |
| VIIA | ТРУДОЕМКОСТЬ | | | VIOK | Общая площадь на расчетный показатель | " - | 0,81 |
| VIIГ | Построечные трудовые затраты | чел.дн. 1158,00 | - | | | | |
| VIIР | То же, на I м3 строительного объема | " - | 0,15 | | | | |
| VIIV | То же, на расчетный показатель | " - | 0,96 | | | | |
| VIIKA | РАСХОДЫ | | | | | | |
| VIIKB | Расход строительных материалов | | | | | | |
| | Цемент | т 97,11 | - | | | | |
| | Цемент, приведенный к М400 | " 98,62 | - | | | | |
| | То же, на I м2 общей площади | " - | 0,10 | | | | |
| | То же, на расчетный показатель | " - | 0,08 | | | | |
| | Сталь | " 15,11 | - | | | | |
| | Сталь, приведенная к классам А-I и С38/23 | " 22,98 | - | | | | |
| | То же, на I м2 общей площади | " - | 0,02 | | | | |
| | То же, на расчетный показатель | " - | 0,02 | | | | |
| | Бетон и железобетон | м3 307,46 | - | | | | |
| | в том числе: | | | | | | |
| | монолитный | " 160,38 | - | | | | |
| | сборный | " 147,08 | - | | | | |
| | То же, на I м2 общей площади | " - | 0,32 | | | | |
| | Лесоматериалы | 10,96 (6,51) | - | | | | |
| | Лесоматериалы, приведен- ные к круглому лесу | " 12,20 | - | | | | |
| В скобках указана потребность в строительных материалах без учета расходов на изготовление сборных изделий, конструкций | | | | | | | |

САРАЙ ДЛЯ СЕНА ЕМКОСТЬЮ 1200 ТОНН
(ПОЛНОСБОРНОЕ ЗДАНИЕ)

ТИПОВОЙ ПРОЕКТ
817-218.85

Лист 2
Страница 4

Д О П О Л Н И Т Е Л Ь Н Ы Е Д А Н Н Ы Е

За расчетный показатель принята одна тонна хранимого сена (количество единиц - 1200).
Сметная документация составлена в нормах и ценах 1984 г.

В7ЕА С О С Т А В П Р О Е К Т Н О Й Д О К У М Е Н Т А Ц И И

Альбом I - Пояснительная записка. Архитектурно-строительные решения. Конструкции
металлические. Электротехнические чертежи. Спецификация оборудования
электроосвещения

Альбом II - Изделия промышленного изготовления

Альбом III - Ведомости потребности в материалах

Альбом IV - С м е т ы

Объем проектных материалов, приведенных к формату А4 -154 формата

В7ЕА АВТОР ПРОЕКТА Гипропроектсельхоз, 121002, Москва, М.Могильцевский пер.,3

В7НА УТВЕРЖДЕНИЕ Утвержден Главсельстройпроектом Минсельхоза СССР, сводное заключение
от 19.04.83г. № 33. Введен в действие Гипропроектсельхозом, приказ от 19.07.84г.
№ 102-П. Срок действия типового проекта --1988 г.

1990 (10-88)

В7КА ПОСТАВЩИК Киевский филиал ЦИТП

Инв. № 20483

Катал.л. № 051802