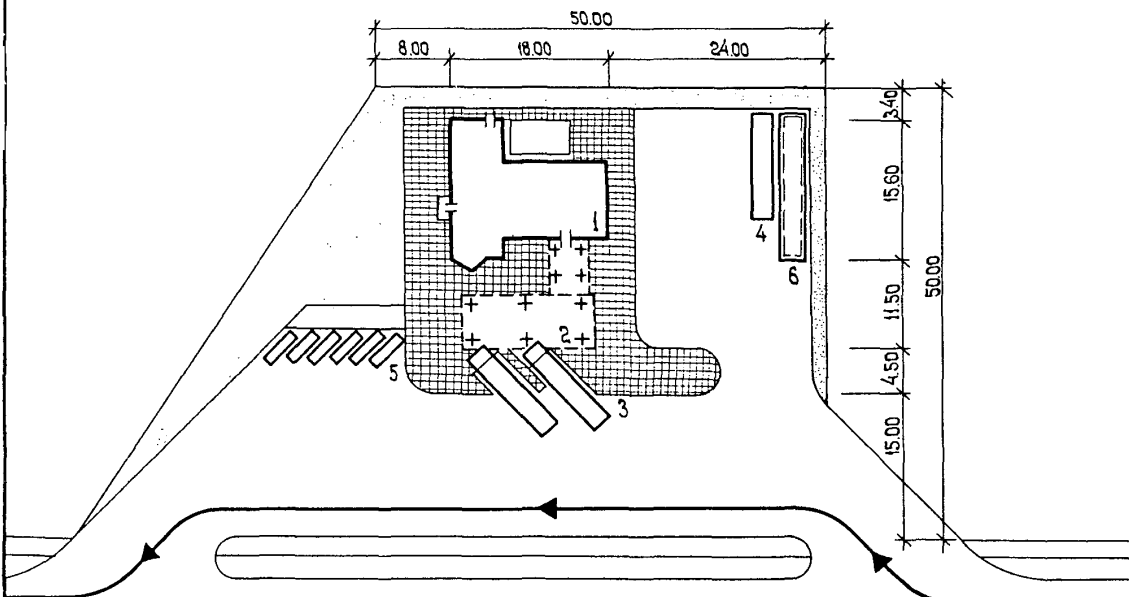


<b>СССР</b>	СТРОИТЕЛЬНЫЙ КАТАЛОГ ЧАСТЬ 2 ТИПОВЫЕ ПРОЕКТЫ ПРЕДПРИЯТИЙ, ЗДАНИЙ И СООРУЖЕНИЙ	ТИПОВОЙ ПРОЕКТ 503-5-13.85 УДК 625.712.63
<b>ЦИТП</b>	ПАССАЖИРСКАЯ АВТОСТАНЦИЯ ВМЕСТИМОСТЬЮ 25 ЧЕЛОВЕК	<b>ДЕВА</b>
МАРТ 1986		На 3-х листах На 5-и страницах Страница I

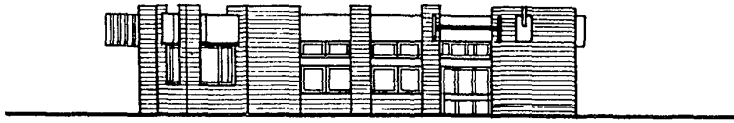
СХЕМА ГЕНПЛАНА



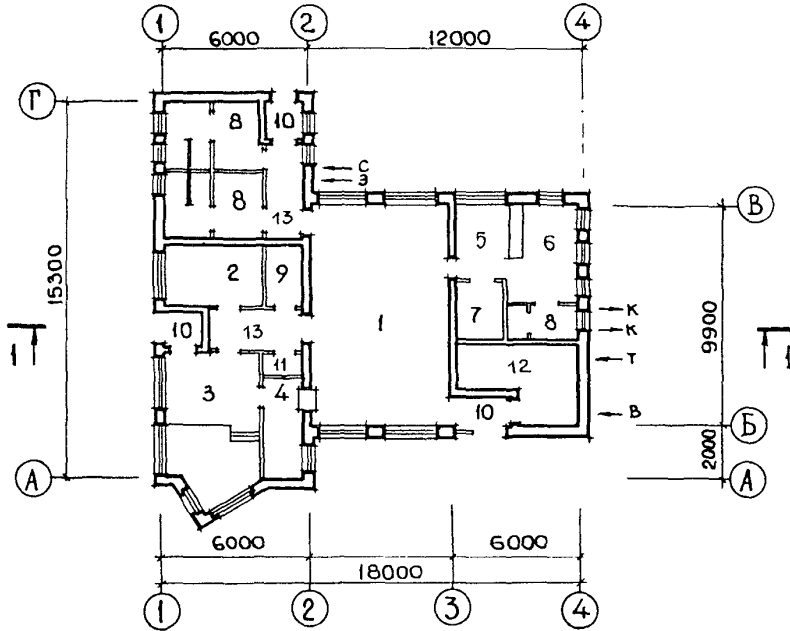
ЭКСПЛИКАЦИЯ ЗДАНИЙ И СООРУЖЕНИЙ

Но- мер	Наименование		Обозначение типового проекта
1	Здание автостанции		
2	Перрон отправления с навесом		
3	Перрон прибытия		
4	Площадка межрейсового отстоя		
5	Стоянка легковых автомобилей		
6	Эстакада для осмотра автобусов		503-4.17 Альбом II

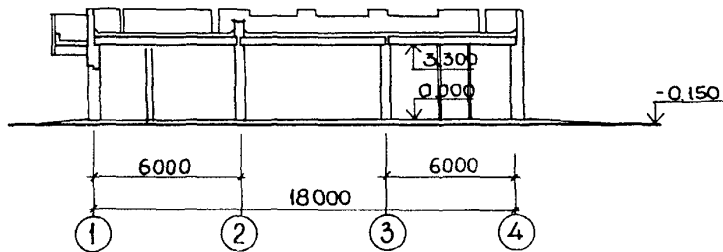
ФАСАД I - 4



ПЛАН НА ОТМ. 0.000



РАЗРЕЗ I - I



ЭКСПЛИКАЦИЯ ПОМЕЩЕНИЙ

Но- мер	Наименование	Пло- щадь, м2	Но- мер	Наименование	Пло- щадь, м2
1	Пассажирский зал	54,6	8	Уборные	23,2
2	Кабинет начальника	10,1	9	Электрощитовая	5,0
3	Диспетчерская	22,4	10	Тамбуры	7,9
4	Касса	7,2	11	Кладовая	2,4
5	Буфет на 8 человек	8,5	12	Техническое помещение	19,2
6	Подсобное помещение буфета	12,2	13	Коридоры	11,2
7	Моечная	5,4			

ПАССАЖИРСКАЯ АВТОСТАНЦИЯ ВМЕСТИМОСТЬЮ 25 ЧЕЛОВЕК		ТИПОВОЙ ПРОЕКТ 503-5-13.85	Лист 2 Страница 3
D2BA	СТРОИТЕЛЬНЫЕ КОНСТРУКЦИИ И ИЗДЕЛИЯ	НСИА	ОТДЕЛКА
	Фундаменты - ленточные из сборных бетонных блоков по ГОСТ 13579-78 Типоразмеров - 5		НАРУЖНАЯ Лицевой кирпич, штукатурка под шубу (заполнитель - мраморная крошка)
	Стены - кирпичные		ВНУТРЕННЯЯ
	Перегородки - кирпичные		Штукатурка под дубу, затирка цементным раствором, известковая побелка, керамическая плитка, мраморная плитка, окраска масляная и ПФА
	Покрытия - сборные железобетонные плиты по серии I.141-I вып.64 Типоразмеров - 2 I.242-I-3 вып.1 Типоразмеров - 1	G3GA	ИНЖЕНЕРНОЕ ОБОРУДОВАНИЕ
	Кровля - рулонная плоская из 4-х слоев биостойкого рубероида с защитным слоем из гравия, утеплитель - пенобетон $\gamma = 500$ кг/м <sup>3</sup>		Водопровод - хозяйственно-питьевой от городской сети Напор на вводе 12 м (0,12 МПа)
	Полы - террацо, керамическая плитка, линолеум, цементные		Канализация - бытовая в городскую сеть
	Окна - деревянные по ГОСТ 11214-78 Типоразмеров - 8		Отопление - центральное водяное от городских тепловых сетей. Параметры теплоносителя T = 150 - 70°C
	Двери - деревянные по ГОСТ 24698-81 Типоразмеров - 4 и по серии I.136-10 Типоразмеров - 4		Вентиляция - приточно-вытяжная с механическим побуждением и естественная
	Наибольшая масса монтажного элемента - (панель перекрытия) - 2,8 тн		Электроснабжение - от городских сетей напряжением 380/220 В
R2CO	СТЕПЕНЬ ОГНЕСТОЙКОСТИ - вторая		Электрическое освещение - лампами накаливания и люминисцентное
G2EE	ИНЖЕНЕРНО-ГЕОЛОГИЧЕСКИЕ УСЛОВИЯ - обычные		Слаботочные устройства - телефонная связь, распорядительно-поисковая связь, городская радиотрансляция, электроаудиофикация, телефонная связь, связь "кассир-пассажир"
G2DB	КЛИМАТИЧЕСКИЕ РАЙОНЫ И ПОДРАЙОНЫ СССР - подрайон Iв		
J3OB	СКОРОСТНОЙ НАПОР ВЕТРА - $\frac{27 \text{ кгс/м}^2}{0,26 \text{ кПа}}$	G3DT	ТЕХНОЛОГИЧЕСКИЙ ПРОЦЕСС
J3NB	ВЕС СНЕГОВОГО ПОКРОВА - $\frac{100 \text{ кгс/м}^2}{0,98 \text{ кПа}}$		Автостанция предназначена для обслуживания пассажиров на промежуточных (конечных) остановочных пунктах междугородных и пригородных автобусных маршрутов. Суточное отправление пассажиров (без массовых перевозок) - 200 человек.
N1BD	РАСЧЕТНАЯ ТЕМПЕРАТУРА НАРУЖНОГО ВОЗДУХА - минус 20, 30 (основной вариант), 40°C		Отправление автобусов: - в час - 2 - в сутки - 12 Количество работающих - 15 человек

ПАССАЖИРСКАЯ АВТОСТАНЦИЯ ВМЕСТИМОСТЬЮ 25 ЧЕЛОВЕК			ТИПОВОЙ ПРОЕКТ 603-5-13.85		Лист 2 Страница 4	
Наименование	Всего	Удельн. показа- тель	Наименование	Всего	Удельн. показа- тель	
VIIA СТОИМОСТЬ			V4KA ЭКСПЛУАТАЦИОННЫЕ ПОКАЗАТЕЛИ			
VIIB Общая сметная стоимость авто-станции в том числе			Расход			
тыс. руб.	92,94	-				
строительно-монтажных работ оборудования			V4KH	воды холодной	м3/ч м3/сут	0,42 7,34
"	82,1	-				
Общая сметная стоимость здания в том числе:			V4KI	Канализационные стоки	м3/ч м3/сут	0,42 4,73
"	54,1	-				
строительно-монтажных работ оборудования			V4KM	Тепла	ккал/ч кВт	70730 82,26
"	43,26	-				
VIIIS Стоимость строительно-монтажных работ I м2 общей площади здания			в том числе:			
руб.	-	228,0	на отопление			
VIIIK Стоимость строительно-монтажных работ I м3 строительного объема			на вентиляцию			
"	-	48,5				
VIIIJ Стоимость общая на расчетный показатель			Тепла на отопление I м2 общей площади			
тыс. руб.	-	3,72	" 374,0 0,437			
VIJA ТРУДОЕМКОСТЬ			V4KK Потребная электрическая мощность			
VIJF Построечные трудовые затраты в том числе:			кВт 20,1 -			
чел.-ч	8032,54	-				
на здание						
"	5824,75	-				
VIJR То же, на I м3 строительного объема			ТЕХНИЧЕСКИЕ ХАРАКТЕРИСТИКИ			
"	-	6,5				
VIJV То же, на расчетный показатель			G3NB	Объем строительного здания	м3	890,0 -
"	-	233,0				
VKA РАСХОДЫ			VINP Объем строительный на расчетный показатель			
VIKB Расход строительных материалов			" - 35,60			
Цемент, приведенный к М 400						
т	27,94(4,14)	-				
То же, на I м2 общей площади			G3OC	Площадь застройки	м2	216,0 -
"	-	0,15				
Сталь						
"	6,81(0,42)	-				
Сталь, приведенная к классам А-I и С38/23			G3OB	Общая площадь	"	189,3 -
"	8,15(0,59)	-				
То же, на I м2 общей площади			V4QK	Общая площадь на расчетный показатель	"	- 7,6
"	-	0,04				
Бетон и железобетон в том числе:						
монолитный						
"	29,11	-				
сборный						
"	84,75	-				
Бетон и железобетон на I м2 общей площади			15IA ПОКАЗАТЕЛИ ГЕНПЛАНА			
"	-	0,60				
Лесоматериалы			Площадь участка га 0,33 -			
Лесоматериалы, приведенные к круглому лесу						
"	20,0	-				
То же, на I м2 общей площади			Плотность застройки % 50,0 -			
"	-	0,8				
Кирпич						
тыс.шт	81,2	-				
То же, на I м2 общей площади						
"	-	0,43				

В скобках указывается потребность строительных материалов без учета расходов на изготовление сборных изделий, конструкций

ПАССАЖИРСКАЯ АВТОСТАНЦИЯ ВМЕСТИМОСТЬЮ 25 ЧЕЛОВЕК

ТИПОВОЙ ПРОЕКТ  
503-5-13.85Лист 3  
Страница 5

## ДОПОЛНИТЕЛЬНЫЕ ДАННЫЕ

За расчетный показатель принят 1 человек вместимости здания, расчетных единиц -  
- 25.

Расходы основных строительных материалов и технические характеристики приведены  
для здания автостанции.

Типовой проект 503-5-13.85 разработан взамен типового проекта 503-221: "Пассажирс-  
кая автостанция вместимостью 25 человек".

## В7ЕА СОСТАВ ПРОЕКТНОЙ ДОКУМЕНТАЦИИ

- Альбом I - Пояснительная записка. Генеральный план и транспорт. Архитектурные реше-  
ния. Конструкции железобетонные. Конструкции металлические. Отопление и  
вентиляция. Водоснабжение и канализация. Электрическое освещение. Сило-  
вое электрооборудование. Связь и сигнализация. Автоматизация.
- Альбом II - Стальные закладные и арматурные изделия. Сборные железобетонные изделия.
- Альбом III - Техническая документация для заводов-изготовителей.
- Альбом IV - Спецификации оборудования.
- Альбом V - Сметы.
- Альбом VI - Ведомости потребности в материалах.

## Примененные типовые проекты:

Т.П. 503-4-17- Устройство для ремонта и осмотра грузовых автомобилей и автобусов  
Альбом II (Распространяет Новосибирский филиал ЦИТП)

Объем проектных материалов, приведенных к формату А4 - 720 форматок.

В7БА АВТОР ПРОЕКТА Ленинградский филиал института "Гипроавтотранс", 191065, Ленинград  
ул.Герцена, 19

В7НА УТВЕРЖДЕНИЕ Утвержден и введен в действие Минавтотрансом РСФСР протоколом от  
05.07.85 № 22. Срок действия - 1990 г.

В7КА ПОСТАВЩИК Новосибирский филиал ЦИТП, 630051, Новосибирск, 51, проспект  
Дзержинского, 81/2

Инв.№ 20892

Катал.л.№ 052985