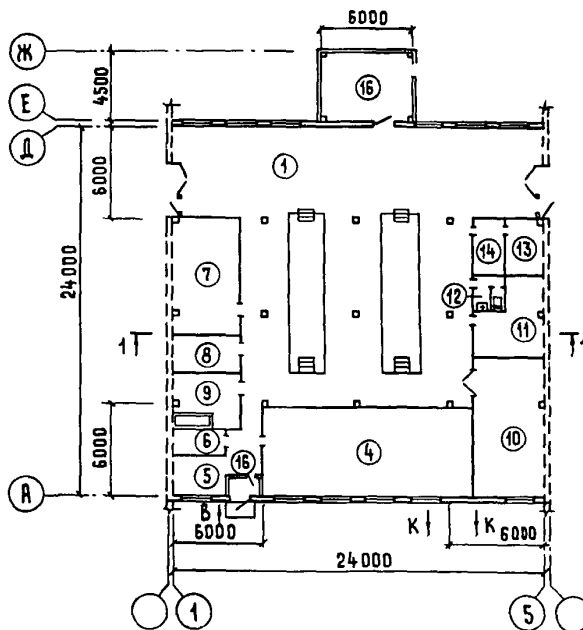


СССР	СТРОИТЕЛЬНЫЙ КАТАЛОГ ЧАСТЬ 2 ТИПОВЫЕ ПРОЕКТЫ ПРЕДПРИЯТИЙ, ЗДАНИЙ И СООРУЖЕНИЙ	ТИПОВОЙ ПРОЕКТ 80I-5-32.85 УДК 728.96.631.223.24.016
ЦИТП	ДОИЛЬНО-МОЛОЧНЫЙ БЛОК С ЭЛЕКТРОКОТЕЛЬНОЙ НА 2 УСТАНОВКИ "ТАНДЕМ" УДА-8 ИЛИ "ЕЛОЧКА" УДА-16	0808
ИЮЛЬ 1986		На 4-х листах На 7-и страницах Страница I

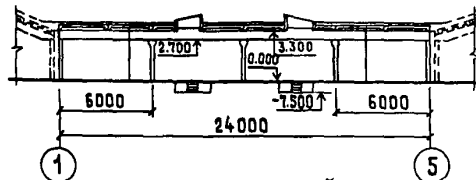
ФАСАД I-5



ПЛАН НА ОТМ. 0.000



РАЗРЕЗ I-I



ЭКСПЛИКАЦИЯ ПОМЕЩЕНИЙ

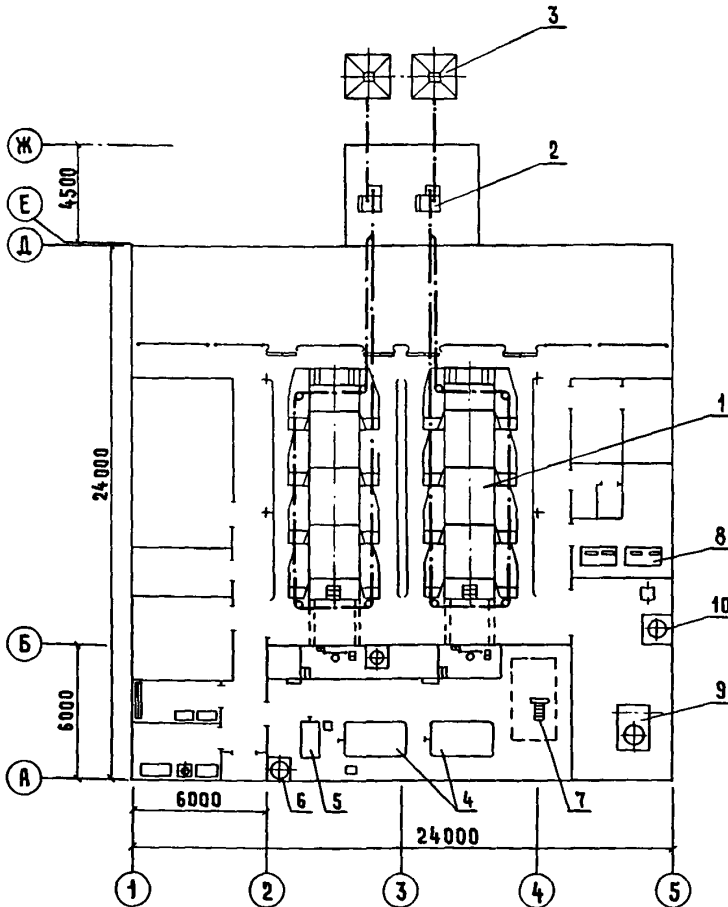
Но- мер	Наименование	Пло- щадь м ²	но- мер	Наименование	Пло- щадь м ²
1	Преддоильная площадка	132,0	10	Компрессорная	38,7
2	Доильный зал	157,1	11	Вакуумнасосная	17,5
3	Последоильная площадка	32,0	12	Уборная	4,9
4	Молочная	77,5	13	Моечная	7,6
5	Лаборатория	8,1	14	Лаборатория	7,6
6	Помещение для моющих средств	5,6	15	Помещение кормораздатчиков	27,9
7	Электрокотельная	32,9	16	Тамбур	3,3
8	Электрошитовая	9,4	17	Коридор	9,3
9	Венткамера	15,4			

ДОИЛЬНО-МОЛОЧНЫЙ БЛОК С ЭЛЕКТРОКОТЕЛЬНОЙ НА 2 УСТАНОВКИ
"ТАНДЕМ" УДА-8 ИЛИ "ЕЛОЧКА" УДА-16

ТИПОВОЙ ПРОЕКТ
801-5-32.85

Лист I
Страница 2

ПЛАН РАЗМЕЩЕНИЯ ТЕХНОЛОГИЧЕСКОГО ОБОРУДОВАНИЯ



ЭКСПЛИКАЦИЯ ОБОРУДОВАНИЯ

Поз.	Наименование и марка	Колит.	Поз.	Наименование и марка	Колит.
1	Доильная установка "Тандем" УДА-8 или "Елочка" УДА-16	2	6	Электроводонагреватель УАП-400/09	2
2	Кормораздатчик	2	7	Пастеризационно-охлаждательная установка ББ-ОП2-Ф-1	1
3	Бункер сухих кормов БСК-10	2	8	Установка вакуумная ВВУ-60/45	4
4	Резервуар-охладитель РЮ-2,5	2	9	Установка водоохлаждающая АВ-30	1
5	Резервуар для молока П6-ОРМ-0,5	1	10	Градирия	1

ДОИЛЬНО-МОЛОЧНЫЙ БЛОК С ЭЛЕКТРОКОТЕЛЬНОЙ НА 2 УСТАНОВКИ "ТАНДЕМ УДА-8 ИЛИ "ЕЛОЧКА" УДА-16	ТИПОВОЙ ПРОЕКТ 801-5-32.85	Лист 2 Страница 3
<p>D2BA СТРОИТЕЛЬНЫЕ КОНСТРУКЦИИ И ИЗДЕЛИЯ</p> <p>Фундаменты в двух вариантах:</p> <p>1) сборные железобетонные по ГОСТ 24022-80, типоразмеров - 2; из сборных бетонных блоков по ГОСТ 13579-78, типоразмеров - 2</p> <p>2) сборные железобетонные сваи по ГОСТ 19804.4-78, типоразмеров - I</p> <p>Фундаментные балки - сборные железобетонные серии I.415-I вып. I, типоразмеров - I</p> <p>Колонны в двух вариантах:</p> <p>1) сборные железобетонные серии I.823-I вып. I, типоразмеров - 2</p> <p>2) сваи-колонны сборные железобетонные по ГОСТ 19804.7-83, типоразмеров - 2</p> <p>Балки - сборные железобетонные серии I.462.I - IO/80 вып. I, 2, типоразмеров - I</p> <p>Покрытие - комплексные плиты серии I.865.I-II, типоразмеров - 7</p> <p>Стены в двух вариантах:</p> <p>1) двухслойные керамзитобетонные панели серии I.832.I-9, типоразмеров - 5</p> <p>2) серии I.832.I-IO, типоразмеров - 4</p> <p>Перегородки - сборные железобетонные индивидуальные, типоразмеров - 5</p> <p>Кровля - рулонная трехслойная на битумной мастике, не вентилируемая</p> <p>Полы - бетонные, из керамической плитки</p> <p>Окна - деревянные по ГОСТ 12506-81, типоразмеров - 2</p> <p>Двери - деревянные по ГОСТ 17321-71, типоразмеров - 7</p> <p>Наибольшая масса монтажного элемента (панель-стеновая) - 3,5 т (вариант I) или 8,05 т (вариант 2).</p>	<p>H5UA ОТДЕЛКА</p> <p>НАРУЖНАЯ</p> <p>Известковая побелка с последующей гидрофобизацией</p> <p>ВНУТРЕННЯЯ</p> <p>Известковая окраска, масляная окраска; облицовка керамической плиткой</p> <p>C3GA ИНЖЕНЕРНОЕ ОБОРУДОВАНИЕ</p> <p>Водопровод - хозяйственно-питьевой от внутриплощадочной сети. Напор на вводе II м.</p> <p>Горячее водоснабжение - от электростанции. Напор на вводе I2 м.</p> <p>Канализация - бытовая и производственная в наружную сеть.</p> <p>Отопление - от электростанции. Теплоноситель - горячая вода 95-70°C.</p> <p>Вентиляция - приточно-вытяжная с механическим побуждением и естественная</p> <p>Электроснабжение - от внутриплощадочных сетей напряжением 380/220 В.</p> <p>Связь и сигнализация - производственная громкоговорящая связь</p>	
<p>J30B СКОРОСТНОЙ НАПОР ВЕТРА - $\frac{27 \text{ кгс/м}^2}{0,26 \text{ кПа}}$</p>	<p>J3NB ВЕС СНЕГОВОГО ПОКРОВА - $\frac{100 \text{ кгс/м}^2}{0,98 \text{ кПа}}$</p>	
<p>R2CO СТЕПЕНЬ ОГНЕСТОЙКОСТИ - вторая</p>	<p>G2EE ИНЖЕНЕРНО-ГЕОЛОГИЧЕСКИЕ УСЛОВИЯ - обычные</p>	
<p>N1BD РАСЧЕТНЫЕ ТЕМПЕРАТУРЫ НАРУЖНОГО ВОЗДУХА - минус 20°C, минус 30°C (основное решение)</p>		
<p>G2DD КЛИМАТИЧЕСКИЕ РАЙОНЫ И ПОДРАЙОН СССР - IV, П, Ш</p>		

ДОИЛЬНО-МОЛОЧНЫЙ БЛОК С ЭЛЕКТРОКОТЕЛЬНОЙ НА 2 УСТАНОВКИ
"ТАНДЕМ" УДА-8 ИЛИ "ЕЛОЧКА" УДА-16

ТИПОВОЙ ПРОЕКТ
801-5-32.85

Лист 2
Страница 4

ТЕХНОЛОГИЧЕСКИЙ ПРОЦЕСС

Доильно-молочный блок с электродельной на 2 установки "Тандем" УДА-8 или "Елочка" УДА-16 предназначен для доения коров, первичной обработки и кратковременного хранения молока на фермах с поголовьем 400 коров. Блок располагается между коровниками на 200 коров с содержанием животных на автоматической привязи или в боксах. Осеменивание коров искусственное в стойлах коровника. Перед доением группа из 150 коров с одного или двух коровников накачивается на преддоильной площадке. Животные загоняются в станки, и по мере выдаивания, по скотопрогонам перегоняются в коровник.

Скармливание концентратов животным осуществляется дозированно во время доения. Подача концентратов в кормораздатчик производится из бункеров, установленных около доильного зала.

Молоко с доильных установок по мере заполнения молокосорбников насосами подается в пластинчатые охладители. Охлажденное молоко по гибким шлангам поступает на хранение в один из резервуаров. Из резервуаров молоко перекачивается в автомолцистерну и транспортируется на молочный завод для дальнейшей обработки. На случай эпизоотии предусматривается пастеризация молока на пластинчатой пастеризационно-охладительной установке.

G3BD ПРОИЗВОДИТЕЛЬНАЯ ПРОГРАММА

G3DD РЕЖИМ РАБОТЫ И ШТАТЫ

Производительность:
на установках "Тандем" УДА-8 -
- 120 короводоек в час
на установках "Елочка" УДА-16 -
- 140 короводоек в час

РЕЖИМ ДОЕНИЯ - двухразовый

Суточная производительность по молоку
- 5000 л

Теплопроизводительность электродельной
- 0,158 МВт
0,138 Гкал/ч

Потребность в сырье и ресурсах

Годовой расход электроэнергии - 400,3 МВт.ч.

Годовой расход воды - 5712 м³

Количество смен 2
Общее количество работающих 6
в том числе в наиболее многочисленную смену 4

ДОМЛЕННО-МОЛОЧНЫЙ БЛОК С ЭЛЕКТРОКОТЕЛЬНОЙ НА 2 УСТАНОВКИ "ТАНДЕМ" УДА-8 ИЛИ "ЕЛОЧКА" УДА-16		ТИПОВОЙ ПРОЕКТ 801-5-32.85		Лист 3 Страница 5	
Наименование		Вариант со стенами вертикальной разрезки		Вариант со стенами горизонтальной разрезки	
		Всего	Удельный показатель	Всего	Удельный показатель
VIIA	Стоимость				
VIIБ	Общая сметная стоимость	тыс.руб.	95,13	94,69	-
	в том числе:		100,87	100,44	-
VIIГ	Строительно-монтажных работ	"	66,31	65,87	-
			70,02	69,59	-
VIIО	Оборудования	"	28,82	28,82	-
			30,85	30,85	-
VIIС	Стоимость строительно-монтажных работ 1м2 общей площади здания	руб.	-	112,39	111,64
			118,69	117,95	
VIIР	Стоимость строительно-монтажных работ на I м3 строительного объема	"	-	30,17	29,97
			31,86	31,66	
VIIУ	Стоимость общая на расчетный показатель	"	-	792,75	789,08
			720,50	717,43	
VIIА	Трудоемкость				
VIIГ	Построечные трудовые затраты	чел.-дн.	1277,83	1275,13	-
			1306,74	1276,97	
VIIР	То же на I м3 строительного объема	"	-	0,58	0,58
			0,59	0,58	
VIIУ	То же, на расчетный показатель	"	-	10,65	10,63
			9,33	9,12	
VIIКА	Расходы				
VIIКВ	Расход строительных материалов				
	Цемент	т	76,27	75,70	-
			75,77	75,20	
	Цемент, приведенный к М400	"	74,46	73,88	-
			74,57	74,00	
			(22,23)	(22,28)	
			(21,78)	(21,83)	
	То же, на I м2 общей площади	"	-	0,13	0,13
			0,13	0,13	
	Сталь	"	14,17	13,73	-
			(0,47)	(0,47)	
	Сталь, приведенная к классам А-I и С38/23	"	18,79	18,21	-
	То же, на I м2 общей площади	"	-	0,03	0,03
	То же, на расчетный показатель	"	-	0,16	0,13
	Бетон и железобетон	м3	239,58	237,10	-
	в том числе:		236,82	234,34	
	моноклассный	"	76,41	76,41	-
			73,65	73,65	
	оборный	"	163,17	160,69	-
	То же, на I м2 общей площади	"	-	0,28	0,27

ДОИЛЬНО-МОЛОЧНЫЙ БЛОК С ЭЛЕКТРОКОТЕЛЬНОЙ НА 2 УСТАНОВКИ "ТАНДЕМ" УДА-8 ИЛИ "ЕЛОЧКА" УДА-16		ТИПОВОЙ ПРОЕКТ 80I-5-32.85	Лист 3 Страница 6			
Наименование		Вариант со стенами вертикальной разрезки		Вариант со стенами горизонтальной разрезки		
		Всего	Удельный показатель	Всего	Удельный показатель	
Лесоматериалы	м3	<u>34,93</u> 34,95 <u>(15,78)</u> (15,80)	-	<u>35,23</u> 35,25 <u>(16,08)</u> (16,10)	-	
Лесоматериалы, приведенные к круглому лесу	"	<u>50,97</u> 51,27	-	<u>51,42</u> 51,72	-	
В скобках указана потребность в строительных материалах без учета расходов на изготовление сборных изделий, конструкций						
V4KA	Эксплуатационные показатели					
	Расход					
V4KH	Воды холодной	м3/ч	<u>4,30</u> 4,33	-	<u>4,30</u> 4,33	-
	То же	м3/сут	<u>15,07</u> 16,51	-	<u>15,07</u> 16,51	-
	Воды горячей	м3/ч	0,53	-	0,53	-
	То же	м3/сут	0,58	-	0,58	-
V4KJ	Канализационные стоки	м3/сут	<u>14,99</u> 16,43	-	<u>14,99</u> 16,43	-
V4KN	Тепла	<u>ккал/ч</u> кВт	<u>192965</u> 224,418	-	<u>192965</u> 224,418	-
	в том числе:					
	на отопление	"	<u>32915</u> 38,181	-	<u>32915</u> 38,181	-
	на вентиляцию	"	<u>58050</u> 67,512	-	<u>58050</u> 67,512	-
	на горячее водоснабжение	"	<u>102000</u> 118,200	-	<u>102000</u> 118,200	-
	Тепла на отопление I м2 общей площади	"	-	<u>55,79</u> 0,06	-	<u>55,79</u> 0,06
V4KK	Потребная электрическая мощность	кВт	369,6	-	369,6	-
ТЕХНИЧЕСКИЕ ХАРАКТЕРИСТИКИ						
G3NB	Объем строительный	м3	2198	-		
V1NP	Объем строительный на расчетный показатель	"	-		<u>18,32</u> 15,7	
G3OC	Площадь застройки	м2	619	-		
G3OB	Общая площадь	"	590	-		
V1OK	Общая площадь на расчетный показатель	"	-		<u>4,92</u> 4,21	
В числителе даны цифры для варианта с установками "Тандем" УДА-8, в знаменателе - для варианта с установками "Елочка" УДА-16.						

ДОИЛЬНО-МОЛОЧНЫЙ БЛОК С ЭЛЕКТРОКОТЕЛЬНОЙ НА 2 УСТАНОВКИ
"ТАНДЕМ" УДА-8 ИЛИ "ЕЛОЧКА" УДА-16

ТИПОВОЙ ПРОЕКТ
801-5-32.85

Лист 4
Страница 7

ДОПОЛНИТЕЛЬНЫЕ ДАННЫЕ

За расчетный показатель принята одна короводойка в час (количество расчетных единиц для установок "Тандем" УДА-8 - 120; для установок "Елочка" УДА-16 - 140).

Сметная документация составлена в нормах и ценах 1984 г.

В7ЕА СОСТАВ ПРОЕКТНОЙ ДОКУМЕНТАЦИИ

- Альбом I - Пояснительная записка. Технология производства. Архитектурно-строительные решения. Внутренние водопровод и канализация. Тепломеханическая часть. Отопление и вентиляция. Электротехническая часть. Автоматизация систем отопления и вентиляции. Связь и сигнализация.
- Альбом II - Строительные изделия
- Альбом III - Спецификации оборудования
- Альбом IV - Задание заводу на изготовление щита автоматизации для электрокотельной
- Альбом V - Сметы, части I, 2
- Альбом VI - Ведомости потребности в материалах

Объем проектных материалов, приведенных к формату А4 - 1128 форматок

- В7ВА АВТОР ПРОЕКТА Гипронисельхоз, 121002, Москва, М. Мотильцевский пер., 3
- В7НА
В7КА УТВЕРЖДЕНИЕ Утвержден Минсельхозом СССР, приказ от 16.02.84 г. № 7-ЭГ. Введен в действие институтом "Гипронисельхоз", приказ от 19.09.84 г. № 112-п. Срок действия 1989 год
- ПОСТАВЩИК ЦИТП, 125878, ГСП, Москва, А-445, ул. Смольная, 22

Инв. № 20790

Катал. л. № 052591