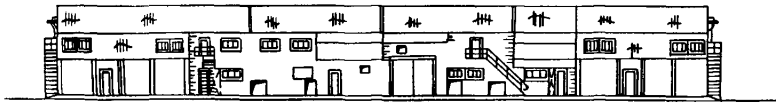
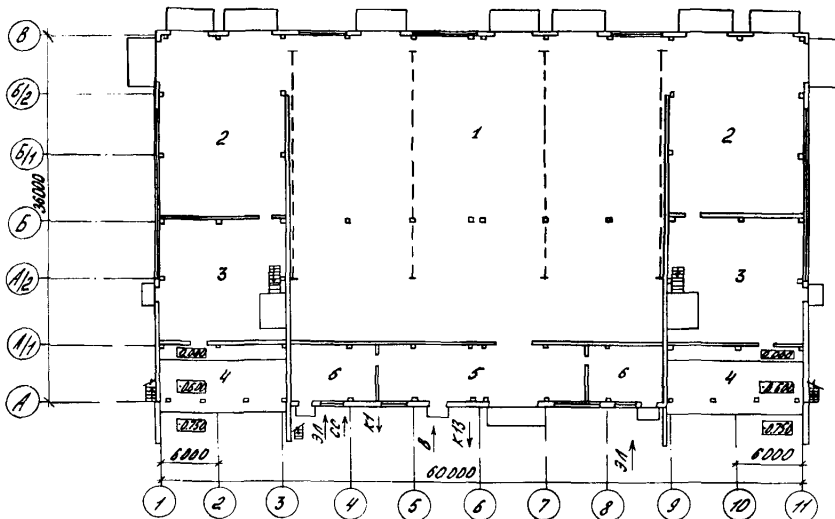


СССР	СТРОИТЕЛЬНЫЙ КАТАЛОГ ЧАСТЬ 2 ТИПОВЫЕ ПРОЕКТЫ ПРЕДПРИЯТИЙ, ЗДАНИЙ И СООРУЖЕНИЙ	ТИПОВОЙ ПРОЕКТ 814-I-8.87 УДК 728.94:631.24
ЦИТП	СОРТИРОВАЛЬНЫЙ ПУНКТ ДЛЯ ПОСЛЕУБОРОЧНОЙ ОБРАБОТКИ И ПРЕДПОСАДОЧНОЙ ПОДГОТОВКИ КАРТОФЕЛЯ ПРОИЗВОДИТЕЛЬНОСТЬЮ 50 ТОНН В ЧАС	ООГВ
ДЕКАБРЬ 1987		На 3-х листах На 5-и страницах Страница I

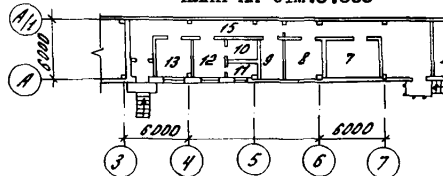
Ф А С А Д I-II



ПЛАН НА ОТМ. 0.000



ПЛАН НА ОТМ. 3.800



ЭКСПЛИКАЦИЯ ПОМЕЩЕНИЙ

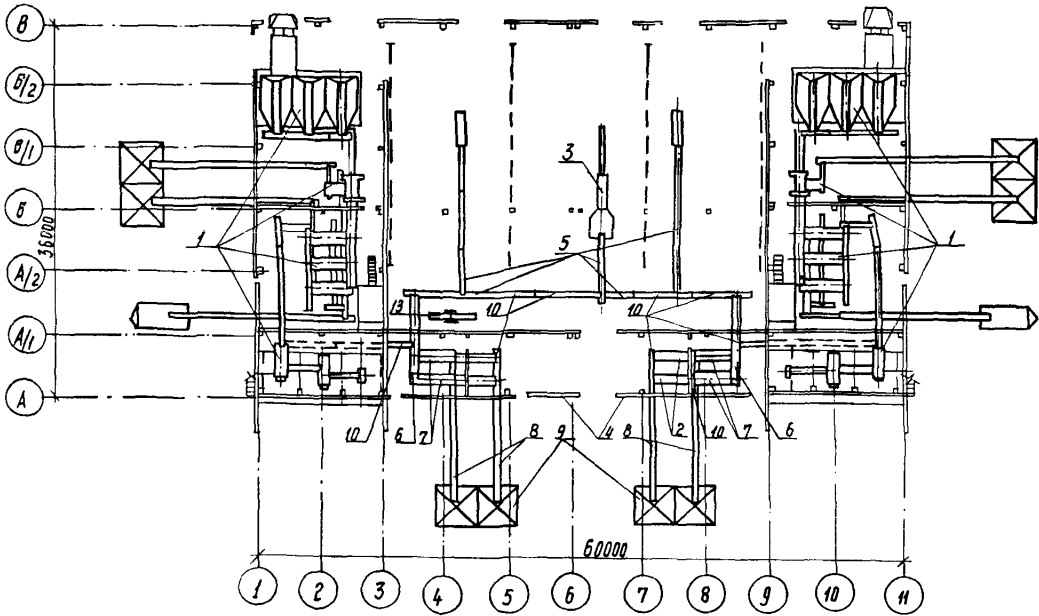
Но- мер	Наименование	Пло- щадь, м ²	Но- мер	Наименование	Пло- щадь, м ²
1	Отделение приемки и обсушки	1037	9	Кладовая хозяйвентаря	7
2	Отделение сортировки	424,0	10	Кладовая	6
3	Отделение переборки	286	11	Разборочная	6
4	Отделение калибровки	318	12	Подготовительное отделение	13
5	Отделение протравливания	120	13	Службное помещение	19
6	Отделение вторичного контроля	84	14	Тамбур	2
7	Венткамера	26	15	Коридор	65
8	Инвентарная	15			

СОРТИРОВАЛЬНЫЙ ПУНКТ ДЛЯ ПОСЛЕБОРОЧНОЙ ОБРАБОТКИ И
ПРЕДПОСАДОЧНОЙ ПОДГОТОВКИ КАРТОФЕЛЯ ПРОИЗВОДИТЕЛЬНОСТЬЮ
50 ТОНН В ЧАС

ТИПОВОЙ ПРОЕКТ
В14-1-8.87

Лист I
Страница 2

ПЛАН РАЗМЕЩЕНИЯ ТЕХНОЛОГИЧЕСКОГО ОБОРУДОВАНИЯ НА ОТМ.0.000



ЭКСПЛУАТАЦИЯ ОБОРУДОВАНИЯ

Поз.	Наименование и марка	Кол.	Поз.	Наименование и марка	Кол.
I	Пункт картофелесортировальный, 3614010 (КСП-25)	2	7	Стол переборочный ПШ.13.000	4
2	Протравливатель семенного картофеля "Туматокс-С"	4	8	Транспортер загрузочный ПШ.08.000	4
3	Транспортер-загрузчик картофеля ТЗК-30	2	9	Бункер-накопитель 2-х секционный 3614010.12.000	2
4	Реактор эмалированный Р/250	2	10	Транспортер основной ПШ.03.000	12
5	Комплект транспортеров для хранилищ ТХБ-20	2	II	Конвейер ленточный передвижной универсальный УТ-1М	2
6	Транспортер распределительный ПШ.02.000-01				

СОРТИРОВАЛЬНЫЙ ПУНКТ ДЛЯ ПОСЛЕУБОРОЧНОЙ ОБРАБОТКИ И ПРЕДПОСАДОЧНОЙ ПОДГОТОВКИ КАРТОФЕЛЯ ПРОИЗВОДИТЕЛЬНОСТЬЮ 50 ТОНН В ЧАС		ТИПОВОЙ ПРОЕКТ 814-I-8.87	Лист 2 Страница 3
D2BA	СТРОИТЕЛЬНЫЕ КОНСТРУКЦИИ И ИЗДЕЛИЯ	K5UA	ОТДЕЛКА
	Фундаменты - монолитные по серии I.412-I/77		НАРУЖНАЯ
	Колонны - сборные железобетонные по серии I.823.I-2 (2 типоразмера), I.427.I-3, вып. 2 (1 типоразмер)		Силикатная окраска
	Прогоны - сборные железобетонные по серии I.462-I4, типоразмеров - 1		ВНУТРЕННЯЯ
	Перекрытия по серии I.I4I-I, вып.64, типоразмеров - 4		Затирка швов, штукатурка
	Стены по серии I.432-I5, типоразмеров - 2		Окраска - известковая, водоземлюсионная, эмалью, поливинилацетатные, стеклянная плитка
	Ригели стен по серии I.425.I-I, типоразмеров - 1	C3GA	ИНЖЕНЕРНОЕ ОБОРУДОВАНИЕ
	Перегородки по серии I.030.9-2, типоразмеров - 6		Водоснабжение - (объединенный: хозяйственно-питьевой и производственный от местной сети водопровода. Напор на вводе - 10 м
	Фермы - по серии I.063.I-I, типоразмеров - 1		Канализация - производственно-бытовая в наружную сеть
	Покрытия - по серии I.865.I-4/84, типоразмеров - 1		Отопление - воздушное
	Кровля - асбестоцементные волнистые листы унифицированного профиля ГОСТ 16233-77		Вентиляция - приточно-вытяжная с механическим побуждением
	Лестницы - металлические по серии I.450.3-3		Электроснабжение - от низковольтных сетей напряжением 380/220 В
	Ограждения - металлические по серии I.450.3-3		Электросвещение - лампами накаливания и люминесцентное
	Полы - бетонные, керамическая плитка, линолеум		Слаботочные устройства - телефонная связь, радиотрансляционная сеть, пожарная сигнализация, сигнализация безопасности
	Окна (фонари) - деревянные по ГОСТ 12506-81, типоразмеров - 2		
	Двери деревянные по ГОСТ 14624-84, типоразмеров - 3		
	Ворота - металлические по серии I.435.9-I7, вып. I, типоразмеров - 2		
J30B	СКОРОТСНОЙ НАПОР ВЕТРА - $\frac{27}{0,265}$ кгс/м ² кПа	J3AB	ВЕС СНЕГОВОГО ПОКРОВА - $\frac{100}{0,981}$ кгс/м ² кПа
B7EA	СТЕПЕНЬ ОГНЕСТОЙКОСТИ - вторая		
N1BD	РАСЧЕТНАЯ ТЕМПЕРАТУРА НАРУЖНОГО ВОЗДУХА - минус 30°	G2EB	ИНЖЕНЕРНО-ГЕОЛОГИЧЕСКИЕ УСЛОВИЯ - обычные
G2DD	КЛИМАТИЧЕСКИЕ РАЙОНЫ СССР - I		

СОРТИРОВАЛЬНЫЙ ПУНКТ ДЛЯ ПОСЛЕУБОРОЧНОЙ ОБРАБОТКИ И ПРЕДПОСАДОЧНОЙ ПОДГОТОВКИ КАРТОФЕЛЯ ПРОИЗВОДИТЕЛЬНОСТЬЮ 50 ТОНН В ЧАС	ТИПОВОЙ ПРОЕКТ 814-I-8.87	Лист 2 Страница 4
---	------------------------------	----------------------

СЗРТ ТЕХНОЛОГИЧЕСКИЙ ПРОЦЕСС

Сортировальный пункт предназначен для приема, накопления, послеуборочной обработки, предпосадочной подготовки и реализации семенного картофеля.

Производительность пункта 50 т/ч (по готовому продукту). Работа пункта принята в две смены при 5-ти дневной рабочей неделе.

С целью продления сезона работы пункта отделения приемки и обсушки следует использовать для сушки зерновых.

Проектом предусмотрена возможность обработки продовольственного картофеля в осенний период.

Картофель на пункт доставляется в необработанном виде самосвальным транспортом грузоподъемностью до 12 тонн. Для обработки картофеля принято технологическое оборудование из двух комплектов 3614010.

Стандартный картофель загружается в секцию бункера, откуда транспортерами подается на мешкодержатель, установленный в отделении приемки и обсушки, для затаривания в мешки. Затаренный картофель конвейером передвижным загружается в автотранспорт и после взвешивания отправляется на реализацию.

Уровень механизации погрузо-разгрузочных работ - 97%.

СЗВД ПРОИЗВОДСТВЕННАЯ ПРОГРАММА

СЗВД РЕЖИМ РАБОТЫ И ШТАТЫ

Годовая производительность	тонн	24427	Количество смен	2
Вместимость отделения приемки и обсушки	тонн	800	Количество рабочих дней	35
Себестоимость обработки продукции	тис. руб.	56,34	Общее количество работающих	77
Себестоимость обработки продукции на расчетный показатель	тис. руб.	2,30	в том числе: рабочих	74
Уровень рентабельности	%	12,7	То же, в наиболее многочисленную смену	39
Срок окупаемости капитальных вложений	год	7,9	Коэффициент сменности	2
Приведенные затраты на единицу товарной продукции	руб.	4,07	Выработка на одного работающего (годовой)	317,2 т
ПОТРЕБНОСТЬ В СЫРЬЕ И РЕСУРСАХ (Годовая)				
Вода	м3	237,00		
Тепло	ГДж	5,66		
	Гкал	1,35		
Электроэнергии	кВт/ч	121,01		

СОРТИРОВАЛЬНЫЙ ПУНКТ ДЛЯ ПОСЛЕУБОРОЧНОЙ ОБРАБОТКИ И
ПРЕДПОСАДОЧНОЙ ПОДГОТОВКИ КАРТОФЕЛЯ ПРОИЗВОДИТЕЛЬНОСТЬЮ
50 ТОНН В ЧАС

ТИПОВОЙ ПРОЕКТ
814-I-8.87

Лист 3
Страница 5

Г. А. Хлебников

Лужко

Главный инженер
проекта

А. Д. Бугенко

А. Карпов

Главный инженер
института

Наименование	Всего	Удельн. показател	Наименование	Всего	Удельн. показател
V11A СТОИМОСТЬ			V4KA ЭКСПЛУАТАЦИОННЫЕ ПОКАЗАТЕЛИ		
V11B Общая сметная стоимость	тыс. руб. 277,91		Расход		
V11L в том числе: строительно-монтажных работ	то же 154,78		V4KH вода	м3/ч 4,60	
V11O оборудования	" же 123,13		холодной	м3/сут 10,52	
V11S Стоимость строительно-монтажных работ I м2 общей площади здания	руб. 63,75		V4KI Канализационные стоки	" 8,92	
V11V Стоимость строительно-монтажных работ I м3 строительного объема	" 9,09		V4KN тепла	ккал/ч 26810	кВт 31100
V11W Стоимость общая на расчетный показатель	" 11,38		в том числе:		
V11A ТРУДОЕМКОСТЬ			на отопление	то же 26810	31100
V11F Построечные трудовые затраты	чел. дн. 2722,00				
V11R То же, на I м3 строительного объема	то же 0,16		Тепла на отопление I м2 общей площади	" 11,04	12,81
V11V То же, на расчетный показатель	" 0,11				
V1KA РАСХОДЫ			V4KK Потребная электрическая мощность	кВт 210,64	
V1KB Расход строительных материалов					
Цемент					
Цемент, приведенный к М400	т 232,77				
То же, на I м2 общей площади	" 0,12				
Сталь	" 92,51				
Сталь, приведенная к классам А-I и С38/23	" 125,54		G3NB Объем строительный	м3 17029,00	
То же, на I м2 общей площади	" 0,052		V1NP Объем строительный на расчетный показатель	" 0,69	
То же, на расчетный показатель	" 0,0051				
Бетон и железобетон в том числе:	м3 926,39		G3OC Площадь застройки	м2 2422,00	
монолитный	" 561,68		G3OB Общая площадь	" 2428,00	
сборный	" 364,71		V1OK Общая площадь на расчетный показатель	" 0,099	
То же, на I м2 общей площади	" 0,38				
Лесоматериалы	" 82,26				
Лесоматериалы, приведенные к круглому лесу	" 114,94				
Кирпич	тыс. шт. 40,95				
То же, на I м2 общей площади	то же 0,016				

ДОПОЛНИТЕЛЬНЫЕ ДАННЫЕ

За расчетную единицу принята I тонна вороха картофеля. Количество расчетных единиц—24427. Сметная документация составлена в нормах и ценах 1984 года

СОСТАВ ПРОЕКТНОЙ ДОКУМЕНТАЦИИ

- Альбом I - Пояснительная записка. Схема генерального плана. Технология производства. Силовое электрооборудование. Связь и сигнализация
- Альбом II - Архитектурно-строительные решения. Конструкции железобетонные. Конструкции металлические. Конструкции деревянные. Отопление и вентиляция. Внутренние водопровод и канализация
- Альбом III - Строительные изделия
- Альбом IV - Сметы
- Альбом V - Спецификации оборудования
- Альбом VI - Ведомости потребности в материалах

Объем проектных материалов, приведенных к формату А4 - 806 форматок

- B7BA АВТОР ПРОЕКТА Институт Гипропронисельпром, 302026, г.Орел, ул.Комсомольская, 66
- B7BA УТВЕРЖДЕНИЕ Утвержден и введен в действие институтом Гипропронисельпром, приказ № 106 от 13.07.1987г. Срок действия 1992 год
- B7KA ПОСТАВЩИК ЦИТП, 125878, Москва А-445, Смольная ул., 22

Инд. 22459
Катал. л. 058895