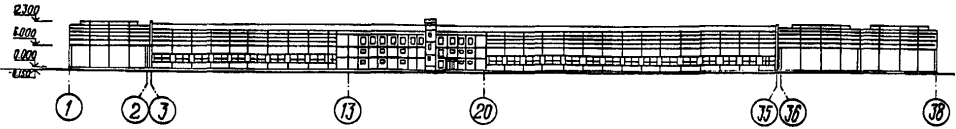
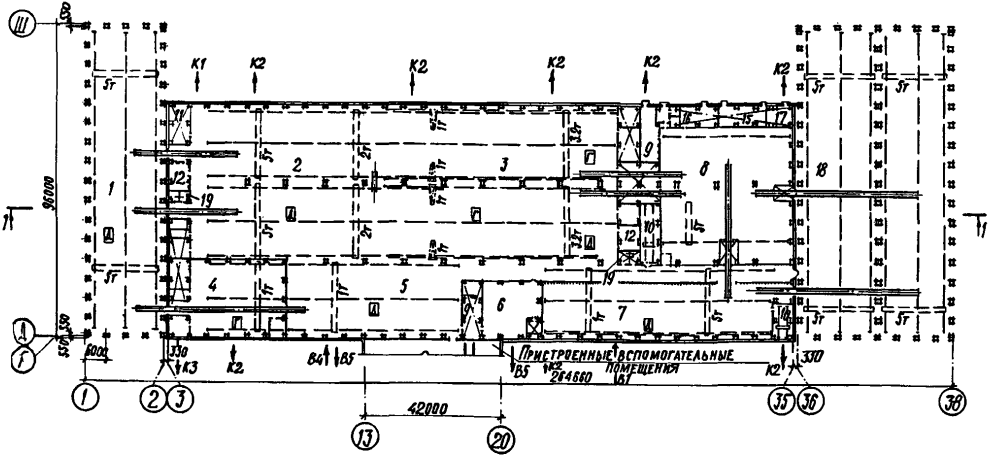


<p>СССР</p>	<p>СТРОИТЕЛЬНЫЙ КАТАЛОГ ЧАСТЬ 2 ТИПОВЫЕ ПРОЕКТЫ ПРЕДПРИЯТИЙ, ЗДАНИЙ И СООРУЖЕНИЙ</p>	<p>ТИПОВОЙ ПРОЕКТ 409-11-9.87 УДК 69.002.2</p>
<p>ЦИТП</p>	<p>ЦЕХ ПО ИЗГОТОВЛЕНИЮ СТРОИТЕЛЬНОЙ ОСНАСТКИ И ИНВЕНТАРЯ МОЩНОСТЬЮ 6,0 ТЫС.Т ИЗДЕЛИЙ В ГОД</p>	<p>ОДКВ</p>
<p>СЕНТЯБРЬ 1987</p>		<p>На 6^{лх} листах На 11^{стр} страницах Страница I</p>

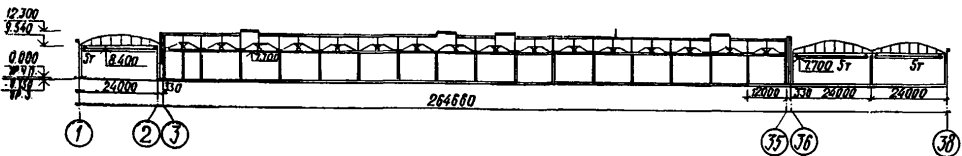
Ф А С А Д I + 38



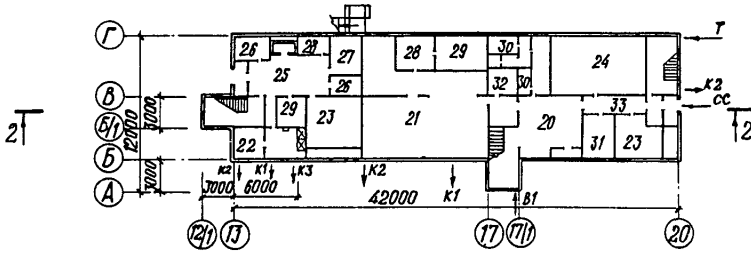
ПЛАН НА ОТМ. 0.000



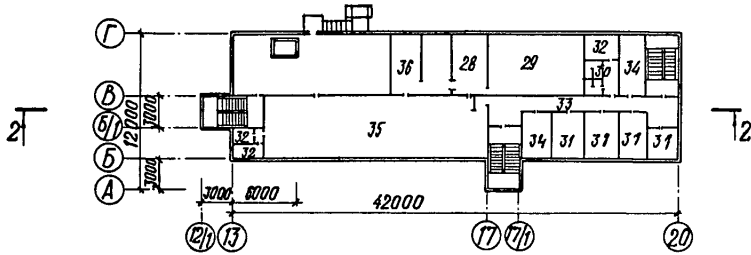
РАЗРЕЗ I - I



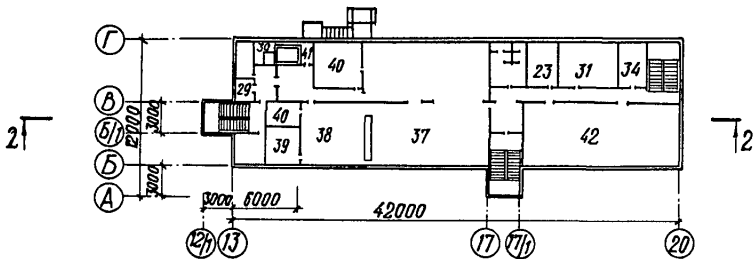
ПЛАН НА ОТМ. 0.000



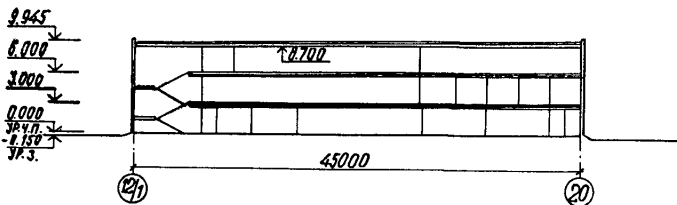
ПЛАН НА ОТМ. 3.000



ПЛАН НА ОТМ. 6.000



РАЗРЕЗ 2-2



ЦЕХ ПО ИЗГОТОВЛЕНИЮ СТРОИТЕЛЬНОЙ ОСНАСТКИ И ИНВЕНТАРЯ
МОЩНОСТЬЮ 6,0 ТЫС.Т ИЗДЕЛИЙ В ГОД

ТИПОВОЙ ПРОЕКТ
409-II-9.87

Лист 2
Страница 3

ЭКСПЛИКАЦИЯ ПОМЕЩЕНИЙ

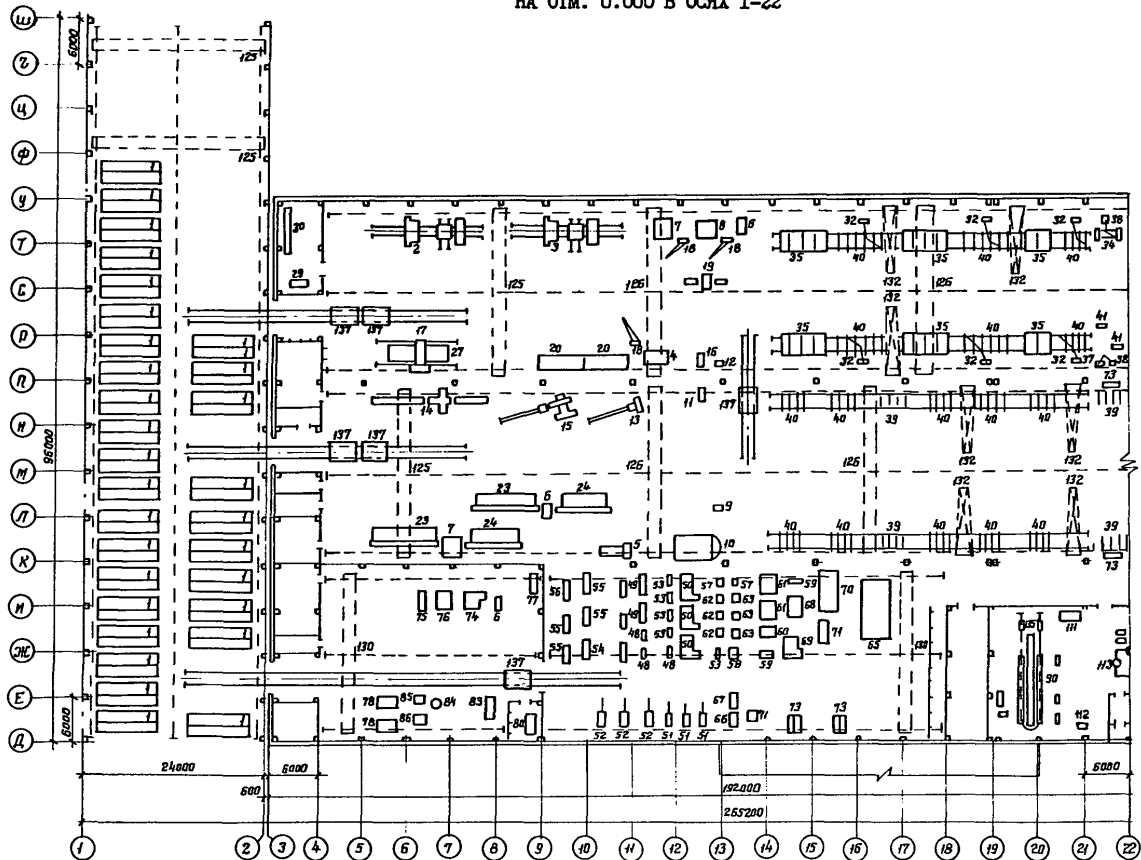
Номер	Наименование	Площадь м2	Номер	Наименование	Площадь м2
I.	Склад металла	2304	23.	Венткамера	54,2
2.	Отделение заготовительное	2880	24.	Бойлерная	51,4
3.	Отделение сборочно-сварочное	3168	25.	Загрузочная	23,0
4.	Отделение кузнечно-термическое	721	26.	Машинное отделение	22,0
5.	Отделение механическое	1296	27.	Охлаждаемая камера	15,0
6.	Гальваническое отделение	328	28.	Кладовая продуктов	9,4
7.	Отделение механо-сборочное	1440	29.	Кладовая и моечная тары	8,4
8.	Окрасочное отделение	1692	30.	Уборные	29,0
9.	Очистные сооружения	180	31.	Канторские помещения	39,4
10.	Склады комплектующих изделий	180	32.	Кладовые	24,5
11.	Разметная	72	33.	Коридоры	78,4
12.	КТП №1, №2		34.	Помещения общественных организаций	25,0
13.	Кладовые	36	35.	Мужской гардероб уличной, домашней и специальной одежды	199,5
14.	Канторское помещение	54	36.	Умывальная	33,6
15.	Электрощитовая	54	37.	Обеденный зал	120,3
16.	Краскоприготовительное отделение	108	38.	Горячий цех	43,0
17.	Насосная пожаротушения	54	39.	Холодный цех	9,0
18.	Склад готовой продукции	4608	40.	Моечная посуды	29,5
19.	Уборные	60	41.	Электрощитовая	5,2
20.	Вестибиль	33,6	42.	Зал собраний	85,8
21.	Женский гардероб уличной, домашней и спец. одежды		43.	Кабинет по технике безопасности	20,1
22.	Гардероб персонала	20,6			

ПЛАН ПО ГОТОВЛЕНИЮ СТРОИТЕЛЬНОЙ ОСНАСТКИ И ИНВЕНТАРЯ
МОЩНОСТЬЮ 6,0 ТЫС. Г КВАДРАТОВ В ГОД

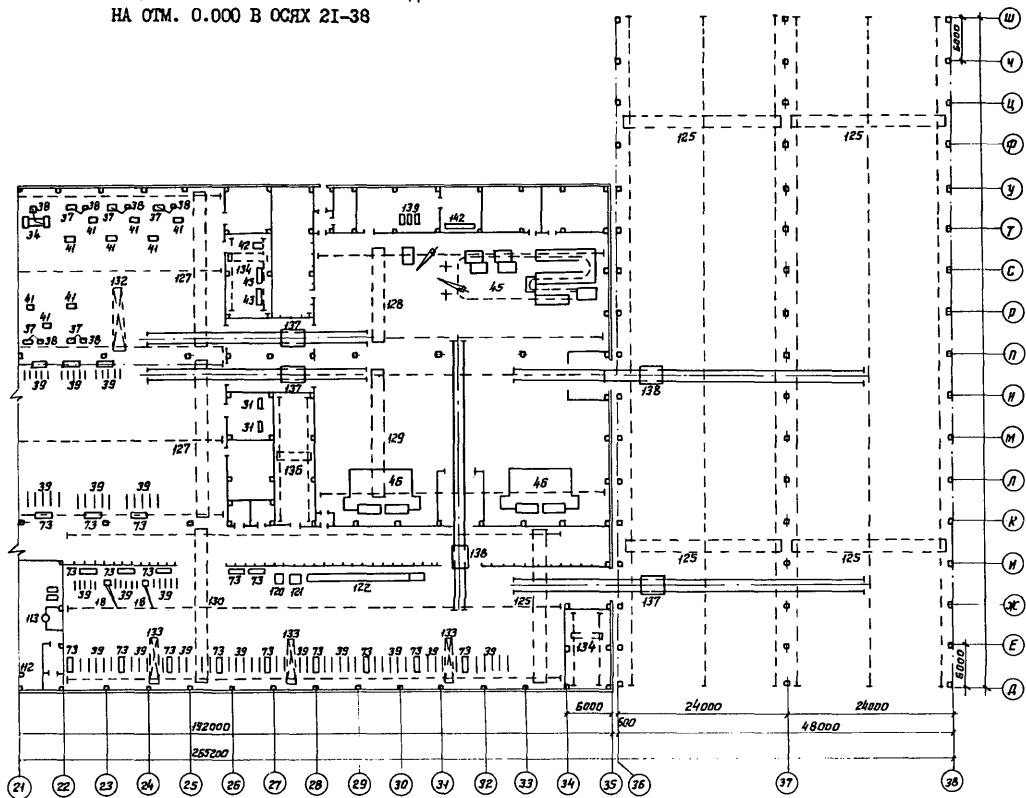
ТИПОВОЙ ПРОЕКТ
409-11-9.87

Лист 2
Страница 4

ПЛАН РАЗМЕЩЕНИЯ ТЕХНОЛОГИЧЕСКОГО ОБОРУДОВАНИЯ
НА ОТМ. 0.000 В ОСЯХ I-22



ПЛАН РАЗМЕЩЕНИЯ ТЕХНОЛОГИЧЕСКОГО ОБОРУДОВАНИЯ
НА ОТМ. 0.000 В ОСЯХ 21-38



4-9-87
 ПЕХ ПО ИСПОЛНЕНИЮ СТРОИТЕЛЬНОЙ ОСНАСТКИ И ИНВЕНТАРЯ
 МОЩНОСТЬЮ 6,0 ТЫС. Т. КАЖДОЙ В ГОД

ТИПОВОЙ ПРОЕКТ
 409-11-9.87

Лист 3
 Страница 5

ЦЕХ ПО ИЗГОТОВЛЕНИЮ СТРОИТЕЛЬНОЙ ОСНАСТКИ И ИНВЕНТАРЯ
МОЩНОСТЬЮ 6,0 ТЫС.Т ИЗДЕЛИЙ В ГОД

ТИПОВОЙ ПРОЕКТ
409-II-9.87

Лист 3
Страница 6

ЭКСПЛИКАЦИЯ ОБОРУДОВАНИЯ

Поз.	Наименование и марка	Кол.	Поз.	Наименование и марка	Кол.
I.	Стеллаж для хранения профильного металлопроката и труб	30	43.	Машина для очистки и намотки проволоки МОН-52	2
2.	Комплекс оборудования для резки листов АКНА 3218.03	I	45.	Автоматизированная линия окраски мелких деталей	I
3.	Комплекс оборудования для резки листов АКНА 3221.03	I	46.	Установка бескамерной окраски	2
4.	Пресс Q - 2500 кН I734A	I	48.	Станок токарно-винторезный I6B05ПФ102	3
5.	Комплекс оборудования для резки проката АКНВ 5222.02	I	49.	Станок токарно-винторезный I6K20ПФ101	2
6.	Пресс Q -1000 кН КЕ2130	3	50.	Станок токарный I6B16TI	3
7.	Пресс Q -2500 кН КМ2134АФ1	2	51.	Автомат токарно-револьверный IЕ116	3
8.	Пресс Q -1600 кН КВ2132	I	52.	Автомат токарно-револьверный IЕ140	3
9.	Станок трубогибочный СТД-439	I	53.	Станок токарно-винторезный I6B05П	5
10.	Машина трубогибочная ИА3432	I	54.	Станок токарно-винторезный I6K20K	9
II.	Станок вертикально-сверлильный 2Н 135-I	2	57.	Станок фрезерный 675ПФ1	2
13.	Станок ножовочный 8725	I	58.	Станок фрезерный 67K25ПФ1	I
14.	Автомат ленточно-отрезной 8Е545	I	59.	Станок горизонтально-фрезерный 6Т80П	2
15.	Автомат отрезной 8Г662	I	60.	Станок горизонтально-фрезерный 6Т80	I
16.	Станок радиально-сверлильный 2532Д	I	61.	Станок копировально-фрезерный 6530K	2
17.	Машина для кислородной резки стали ЦКФ 2,5-I,6У4	I	62.	Станок фрезерный 675П	3
18.	Кран консольный г.п. - 0,5 т ТУ 24-9-474-78	5	63.	Станок фрезерный 67K16B	3
19.	Машина листопрямильная	I	65.	Станок горизонтально-расточный 2А620-I	I
20.	Стенд для резки проката	2	66.	Станок поперечно-строгальный 7303	I
29.	Ножницы кривошипные листовые ИД 3314Г	I	67.	Станок долбежный 7А420М	I
30.	Стол для шаблонных работ	I	68.	Полуавтомат зубофрезерный 53А20	I
31.	Выпрямитель сварочный много-постовый ВМГ 5000У4	2	69.	Полуавтомат зубошлифовальный 5М841	I
32.	Колонна поворотная Т13030	6	70.	Станок круглошлифовальный 3У131М	I
33.	Манипулятор сварочный МП1020	I	71.	Станок внутришлифовальный 3М227В	I
34.	Вращатель горизонтальный М131030	I	73.	Верстак для слесарно-сборочных работ	27
35.	Плита сварочная П9-936	20	74.	Пресс Q -1600 кН Ф1732А	I
37.	Стол сварщика ССН-3	4	75.	Молот ковочный МА4134А	I
38.	Колонна поворотная Т13020	6	76.	Электропечь камерная СНО-6.124/12-М1	I
39.	Козелок сборочный	118			
40.	Козелок сборочно-сварочный	90			
41.	Верстак слесарный СД 3701.06АК	9			
42.	Электропечь камерная ОКБ-8115	I			

ЦЕХ ПО ИЗГОТОВЛЕНИЮ СТРОИТЕЛЬНОЙ ОСНАТКИ И ИНВЕНТАРЯ
МОЩНОСТЬЮ 6,0 ТЫС.Т ИЗДЕЛИЙ В ГОД

ТИПОВОЙ ПРОЕКТ
409-II-9.87

Лист 4
Страница 7

Поз.	Наименование и марка	Кол.
77.	Камера гидроспекоструйная 447I2	I
78.	Электропечь камерная СНО-6.124/10-М2	2
79.	Электропечь-ванна СВС-2,5/13-И1	I
80.	Установка высокочастотная ВЧ33-60/0.066I	I
83.	Плита поверочная ИШБ-2700	I
84.	Электрованна масляная СВМ-5,5/3	I
85.	Бак закалочный для воды	I
86.	Бак закалочный для масла	I
90.	Линия механизированная цинкова- ния и хромирования мелких де- талей	I
III.	Шкаф сушильный	I
II2.	Станок ленточно-полировальный	I
II3.	Установка получения дистиллиро- ванной воды	I
I20.	Пресс Q -400 кН. КД 2326E	I
I21.	Пресс Q -400 кН. П6326	I
I22.	Стенд для испытания строп	I
I25.	Кран однобалочный подвесной двухпролетный г.п. - 5 т. ГОСТ 7890-73	9
I26.	Кран однобалочный подвесной двухпролетный г.п. - 2 т. ГОСТ 7890-73	4
I27.	Кран однобалочный подвесной двухпролетный г.п. - 3,2 т. ГОСТ 7890-73	2
I28.	Кран однобалочный подвесной однопролетный г.п. - 2 т. 2А УПВС	I
I29.	Кран однобалочный подвесной однопролетный г.п. - 5 т. 5А УПВС	I
I30.	Кран однобалочный подвесной двухпролетный г.п. - I т. ГОСТ 7890-73	3
I32.	Кран консольный настенный перед- вижной. Вылет крюка - 8 м. Г.п. - I т. КР I45.00.000 3637Г4	8
I33.	Кран консольный настенный перед- вижной. Вылет крюка - 6 м. Г.п. - I т. КР I45.00.000 3637Г4	3
I34.	Кран ручной однобалочный подвес- ной г.п. - 0,5 т. ГОСТ 7413-80	2

Поз.	Наименование и марка	Кол.
I36.	Кран однобалочный подвесной однопролетный. Г.п. - I т. ГОСТ 7890-73	I
I35.	Таль передвижная. Г.п. - 0,5 т ТЭ050-7II	2
I37.	Тележка рельсовая шлейфовая. Г.п. - 5 т. П640-130	9
I38.	Тележка рельсовая аккумуляторная. Г.п. - 5 т. СМ 417I-35	2
I39.	Агрегат для смещения и раздачи лакокрасочных материалов	3
I42.	Рольганг	5

ЦЕХ ПО ИЗГОТОВЛЕНИЮ СТРОИТЕЛЬНОЙ ОСНАСТКИ И ИНВЕНТАРЯ МОЩНОСТЬЮ 6,0 ТЫС.Т ИЗДЕЛИЙ В ГОД	ТИПОВОЙ ПРОЕКТ 409-П-9.87	Лист 4 Страница 8
<p>D2BA СТРОИТЕЛЬНЫЕ КОНСТРУКЦИИ И ИЗДЕЛИЯ</p> <p>Фундаменты-монолитные железобетонные по серии I.412-1/77, типоразмеров - 15; бетонные блоки по ГОСТ 13 579-78, типоразмеров - 3; плиты железобетонные сборные по ГОСТ 13 580-85, типоразмеров - 10.</p> <p>Фундаментные балки - сборные железобетонные по серии I.415-I в. I, типоразмеров - 4.</p> <p>Колонны - сборные железобетонные по серии I.423-3 в.0-I, I, 2, типоразмеров - 2</p> <p>Фермы - сборные железобетонные по серии I.463-3, в.1+5, типоразмеров - I; по серии ПК-0I-II0/8I в. I, типоразмеров - I.</p> <p>Перекрытия - сборные железобетонные по серии I.042-I, типоразмеров - 4; по серии I.090. I-I в.5-I, типоразмеров - 4.</p> <p>Плиты покрытий - сборные железобетонные комплексные по серии I.465. I-10/82 и ГОСТ 2270I.0-77+2270I.5-77, типоразмеров - 5; по серии I.090. I-I в.5-I, типоразмеров - 4.</p> <p>Балки перекрытий - сборные железобетонные по серии I.020-I/83, типоразмеров - 5.</p> <p>Стены наружные - сборные легкобетонные по серии I.030. I-I в.0-0, 0-3; по серии I.090. I-I в.2-I, 2-6, типоразмеров - 15.</p> <p>Стены внутренние - сборные железобетонные панели по серии I.090. I-I в.4-4, типоразмеров - 2I.</p> <p>Перегородки - сборные железобетонные по серии I.030.9-2 в. I, 4,7 типоразмеров - 15; гипсовые блоки по ГОСТ 6428-83, типоразмер - I; гипсоперлитовые по серии I.23I-5 в. I, 4, 10, типоразмеров - II; стальные сетчатые по серии I.43I-10 в.2,3 типоразмеров - 3, кирпичные.</p> <p>Лестницы - стальные по серии I.450.3-3 в.0, I, 2, типор.-8, сб. железобет. по серии I.050. I-I в. I, 2, типоразмеров - 3.</p> <p>Кровля - рулонный ковер 3-х и 4-х слойный с утеплителем $\gamma = 400$ кг/см³.</p> <p>Полы - бетонные, керамическая плитка, кислотоупорная керамическая плитка, мозаичные, линолеум, цементные.</p> <p>Окна - деревянные по ГОСТ I2506-8I; типоразмеров - 8.</p> <p>Двери - деревянные по ГОСТ I4624-84, ГОСТ 6529-74, и серии I. I36.5-I9, 2.435-6 в. I, 2 типоразмеров - 18.</p> <p>Ворота - деревянные по серии I.435.9-I7, в.0, I, 3, типоразмеров - 2.</p> <p>Наибольшая масса монтажного элемента (ферма стропильная) - II, 7.</p>	<p>H5VA ОТДЕЛКА</p> <p>НАРУЖНАЯ</p> <p>Стеновые панели вспомогательных помещений облицовываются фасадной керамической плиткой в заводских условиях, производственного корпуса - окрашиваются фасадными красками в заводских условиях; кирпичные участки стен с подбором кирпича и расшивкой швов.</p> <p>ВНУТРЕННЯЯ</p> <p>Окраска силикатной краской, эмалью ПФ - 115, ЭВА - 27, облицовка глазурованной керамической плиткой, штукатурка.</p> <p>C3GA ИНЖЕНЕРНОЕ ОБОРУДОВАНИЕ</p> <p>Водопровод - объединенный; производственный, хозяйственно-питьевой, противопожарный; напор на вводе 30 м.</p> <p>Канализация - раздельная: бытовая, производственная и дождевая.</p> <p>Отопление - водяное с параметрами воды 150 - 170°C.</p> <p>Вентиляция - приточно-вытяжная с механическим и естественным побуждением.</p> <p>Горячее водоснабжение - приготовление в скоростных подогревателях с применением баков - аккумуляторов.</p> <p>Электроснабжение - от внешних сетей 380/220 В. через встроенные трансформаторные подстанции.</p> <p>Электроосвещение - лампами накаливания и люминисцентное.</p> <p>Устройство связи - телефон, радио, электрочасы, пожарная сигнализация.</p> <p>Краны - консольные настенные, подвесные ручные и электрические грузоподъемностью 0,5 т, 1т, 2т, 3,2т, 5т.</p> <p>J30B СКОРОСТНОЙ НАПОР ВЕТРА - $0,26$ кПа 27 кгс/м²</p> <p>R2CO СТЕПЕНЬ ОГНЕСТОЙКОСТИ - вторая.</p> <p>N1BD РАСЧЕТНАЯ ТЕМПЕРАТУРА НАРУЖНОГО ВОЗДУХА - минус 30°C.</p> <p>J3NB ВЕС СНЕГОВОГО ПОКРОВА - $0,98$ кПа 100 кгс/м²</p> <p>G2DD КЛИМАТИЧЕСКИЕ РАЙОНЫ СССР - I, П.</p> <p>G2EE ИНЖЕНЕРНО-ГЕОЛОГИЧЕСКИЕ УСЛОВИЯ - обычные.</p>	

ЦЕХ ПО ИЗГОТОВЛЕНИЮ СТРОИТЕЛЬНОЙ ОСНАСТКИ И ИНВЕНТАРЯ
МОЩНОСТЬЮ 6,0 ТЫС.Т ИЗДЕЛИЙ В ГОД

ТИПОВОЙ ПРОЕКТ
409-II-9.87

Лист 5
Страница 9

СЗВТ ТЕХНОЛОГИЧЕСКИЙ ПРОЦЕСС

Технологический процесс изготовления строительной оснастки и инвентаря предусматривает складирование металлопроката и комплектующих, заготовительные операции, сборо-сварки узлов и изделий, механическую и кузнечно-термическую обработку деталей, нанесение гальванопокрытий на детали, окраску, механосборку изделий и складирование готовой продукции, а так же службу контроля качества.

Технологический процесс специализирован на обработку деталей из листа и профиля и оснащен набором кузнечно-прессового, газорезательного, металлорежущего и прочего оборудования.

При сборо-сварке применена групповая технология с объединением в группы изготавливаемых конструкций по технологическому принципу и выполняемая на стационарных рабочих местах, оборудованных специализированными и универсальными средствами для сборки и сварки.

Окраска узлов и изделий размеров до 1 м предусмотрена на автоматизированной линии с искусственной сушкой, а более 1 м - на двух установках бескамерной окраски.

Окраска - двухслойная.

Технологическим процессом предусмотрено нанесение на детали цинкового и хромового гальванопокрытий в системе ванн.

Окончательная сборка изделий выполняется в механо-сборочном отделении на стационарных рабочих местах с последующей передачей на склад готовой продукции.

Межоперационная передача деталей, узлов и изделий производится рельсовыми самоходными тележками, мостовыми кранами и электрокарами.

Ремонтно-механические и инструментальные работы предусмотрено выполнять силами предприятия, в состав которого должен входить настоящий цех.

Коэффициент загрузки основного оборудования - 0,87

СЗВД

ПРОИЗВОДСТВЕННАЯ ПРОГРАММА

ПОТРЕБНОСТЬ В СЫРЬЕ И РЕСУРСАХ

Наименование изделий	Масса, т
Средства подмазывания (деса, подмости, лопьки, площадки, лестницы) в т.ч.	2500
из стали	2000
из легких сплавов	500
Грузозахватные приспособления (стропы, траверсы, захваты)	500
Монтажные приспособления (кондукторы, подкосы, связи, струбицы)	1000
Средства транспортирования материалов (тележки)	500
Средства для улучшения условий труда и техники безопасности (защитные устройства, ящики для хранения инструмента, светильники)	1000
Емкости (ящики для раствора, установки для изготовления раствора)	1000
Итого:	6000

Прокат черных металлов	т	5156
Цветные металлы и сплавы	"	597
Сварочные материалы	"	56
Комплектующие изделия	"	650
Пиломатериалы	"	101
Лакокрасочные материалы	"	42
Газ природный	м ³	13629
Газ углекислый	"	19941
Кислород	"	142058
Аргон	"	9470
Вода	"	56261
Сжатый воздух	"	2254596
Пар	т	261
Тепло	Гкал	19240
Электроэнергия	кВт.ч	4160000

СЗВД РЕЖИМ РАБОТЫ И ПЛАТЫ

Расчетный показатель - I тонна изделий		
Трудовые затраты	чел. час	627004
То же, на расчетный показатель	то же	104,5
Годовой выпуск товарной продукции в оптовых ценах	тыс. руб.	6689
Себестоимость продукции	тыс. руб.	5227
Приведенные затраты на единицу товарной продукции	тыс. руб.	1003

Количество смен		2
Общее количество работающих	чел.	474
в том числе:		
рабочих	"	438
то же, в наиболее многочисленную смену	"	262
Коэффициент сменности	"	1,67
Выработка на одного работающего (годовая)	тыс. руб.	14,5

ЦЕХ ПО ИЗГОТОВЛЕНИЮ СТРОИТЕЛЬНОЙ ОСНАСТКИ И ИНВЕНТАРЯ				ТИПОВОЙ ПРОЕКТ		Лист 5	
МОЩНОСТЬЮ 6,0 ТЫС.Т ИЗДЕЛИЙ В ГОД				409-II-9.87		Страница 10	
Наименование		Всего	Удельн. показатель	Наименование		Всего	Удельн. показатель
V1IA	СТОИМОСТЬ			V4KA	ЭКСПЛУАТАЦИОННЫЕ ПОКАЗАТЕЛИ		
V1IB	Общая сметная стоимость	тыс. руб. 3702,32	-		Расход		
	В том числе:			V4KH	Воды	м3/ч 56,56	
V1IL	Строительно-монтажных работ	то же 2060,60			холодной	м3/сут 194,40	-
V1IO	оборудования	"- 1638,92	-		горячей	то же 15,20	
V1IS	Стоимость строительно-монтажных работ	руб. -	87,3	V4KI	Канализационных стоков	то же 60,37	-
	I м2 общей площади			V4KN	Тепла:	<u>ккал/ч 6751200</u> <u>кВт 7831,34</u>	
V1IR	Стоимость строительно-монтажных работ I м3 строительного объема	то же -	13,6		в том числе:		
V1IV	Стоимость общая на расчетный показатель	"- -	617,1		на отопление	то же <u>1864700</u> <u>2163</u>	-
V1JA	ТРУДОЕМКОСТЬ				Тепла на отопление I м2 общей площади	"- -	<u>79,0</u> <u>0,09</u>
V1JF	Построечные трудовые затраты	чел.-дн. 36166	-		на вентиляцию	"- <u>4642500</u> <u>5358,3</u>	-
V1JR	То же, на I м3 строительного объема	"- - -	0,2		на горячее водоснабжение	"- <u>244000</u> <u>283,04</u>	-
V1JV	То же на расчетный показатель	то же -	6,0	V4KK	Потребная электрическая мощность	кВт 24000	-
V1KA	РАСХОДЫ				ТЕХНИЧЕСКАЯ ХАРАКТЕРИСТИКА		
V1KB	Расход строительных материалов			G3NB	Объем строительный	м3 151945	-
	Цемент	т 3083			в том числе:		
	Цемент, приведенный к М400	то же 3087(1676)			пристроенных вспомогательных помещений	то же 5125	-
	То же, на I м2 общей площади	"- - 0,131(0,071)		V1NP	Объем строительный на расчетный показатель	"- -	25,3
	Сталь	"- 1016		G3OC	Площадь застройки	м2 21464,5	-
	Сталь, приведенная к классам А-I и С38/23	"- 1310(693)		G3OB	Общая площадь	то же 23593	-
	То же, на I м2 общей площади	"- - 0,056(0,029)			в том числе:		
	Бетон и железобетон	м3 10713	-		пристроенных вспомогательных помещений	"- 1683	-
	в том числе:			V1OK	Общая площадь на расчетный показатель	"- -	3,9
	монолитный	то же 6245 6	-				
	сборный	"- 4468	-				
	То же, на I м2 общей площади	"- - 0,454					
	Лесоматериалы	"- 338					
	Лесоматериалы, приведенные к круглому лесу	"- 405					
	Кирпич	тыс. шт. 77					
	То же, на I м2 общей площади	то же 0,003					
В скобках указаны расходы без учета на сборные конструкции							

ЦЕХ ПО ИЗГОТОВЛЕНИЮ СТРОИТЕЛЬНОЙ ОСНАСТКИ И ИНВЕНТАРЯ
МОЩНОСТЬЮ 6,0 ТЫС.Т ИЗДЕЛИЙ В ГОД

ТИПОВОЙ ПРОЕКТ
409-II-9.87

Лист 6
Страница II

ДОПОЛНИТЕЛЬНЫЕ ДАННЫЕ

Расчетный показатель - I тонна изделий (Всего 6000)

Сметная документация разработана в ценах 1984 г.

В7ЕА СОСТАВ ПРОЕКТНОЙ ДОКУМЕНТАЦИИ

Альбом I - Общая пояснительная записка. Технология производства. Снабжение природным газом. Технологические коммуникации.

Альбом II - Архитектурные решения. Общественное питание.

Альбом III - Конструкции железобетонные. Конструкции металлические. (Части I и 2)

Альбом IV - Строительные изделия.

Альбом V - Отопление и вентиляция внутренние водопровод и канализация. Очистка промышленных сточных вод от окрасочных производств.

Альбом VI - Электроосвещение и электрооборудование. КИПиА. Связь, сигнализация и радиофикация. (Части I и 2)

Альбом VII - Автоматическое пожаротушение и пожарная сигнализация.

Альбом VIII - Спецификации оборудования. (Части I и 2)

Альбом IX - Нестандартизированное оборудование. Изделия металлические.

Альбом X - Задание заводу на изготовление щитов.

Альбом XI - Сметы (Книги I, 2, 3, 4)

Альбом XII - Ведомости потребности в материалах.

ПРИМЕНЕННЫЕ ТИПОВЫЕ ПРОЕКТЫ:

ТПР 904-02-4, 904-02-5 Альбомы O, I, II, III, XIV части I

"Автоматизация, управление и силовое электрооборудование приточных вентиляционных камер типа ИПК-10 + ИПК-150 (распространяет Киевский филиал ЦИТП)

Объем проектных материалов приведенных к формату А4 - 3468 форматок

В7ВА АВТОР ПРОЕКТА ЦНИИпроектстальконструкция им.Мельникова,
II7393, Москва, В-393, ул.Архитектора Власова, дом 49

В7НА УТВЕРЖДЕНИЕ Утвержден Госстроем СССР. Протокол № АЧ-18 от 25.03.86 г.
Срок действия - 1991г.

В7КА ПОСТАВЩИК Киевский филиал ЦИТП
252057, Киев, 57, ул.Эжена Потье, дом 12

инв. № 22141
кат. л. № 058020