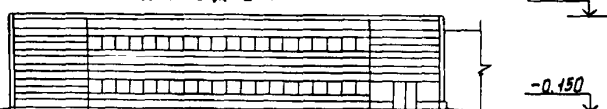
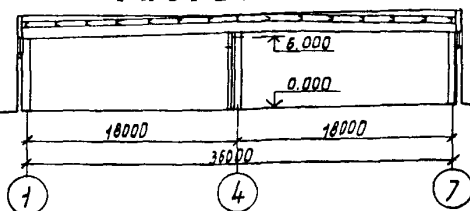


<b>СССР</b>	СТРОИТЕЛЬНЫЙ КАТАЛОГ ЧАСТЬ 2 ТИПОВЫЕ ПРОЕКТЫ ПРЕДПРИЯТИЙ, ЗДАНИЙ И СООРУЖЕНИЙ	ТИПОВОЙ ПРОЕКТ 503-4-45.87 УЛК 725.38
<b>ЦИТП</b>	ПРОИЗВОДСТВЕННЫЙ КОРПУС ДЛЯ ОТКРЫТЫХ СТОЯНОК НА 200 ГРУЗОВЫХ АВТОМОБИЛЕЙ (вариант в легких металлических конструкциях комплектной поставки)	<b>ДФКВ</b>
СЕНТЯБРЬ <b>1987</b>		На 3 страницах На 5 страницах Страница I

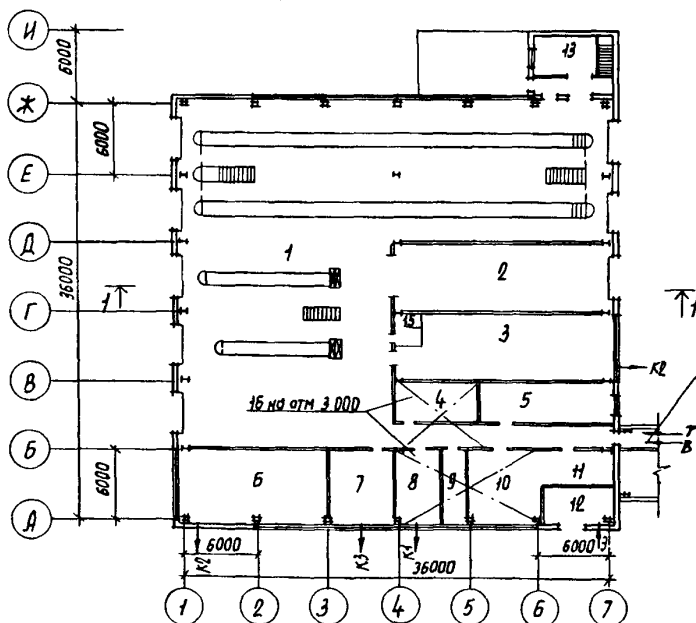
Ф А С А Д I-7



РАЗРЕЗ I - I

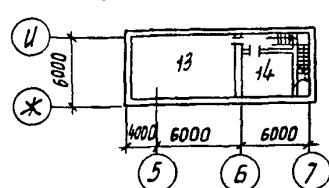


ПЛАН НА ОТМ. 0.000



ФРАГМЕНТ

ПЛАН НА ОТМ. -3.500



ПЕРЕХОД В АДМИНИСТРАТИВНО-  
 БЫТОВОЙ КОРПУС ТП 503-1-24.83

ЭКСПЛИКАЦИЯ ПОМЕЩЕНИЙ

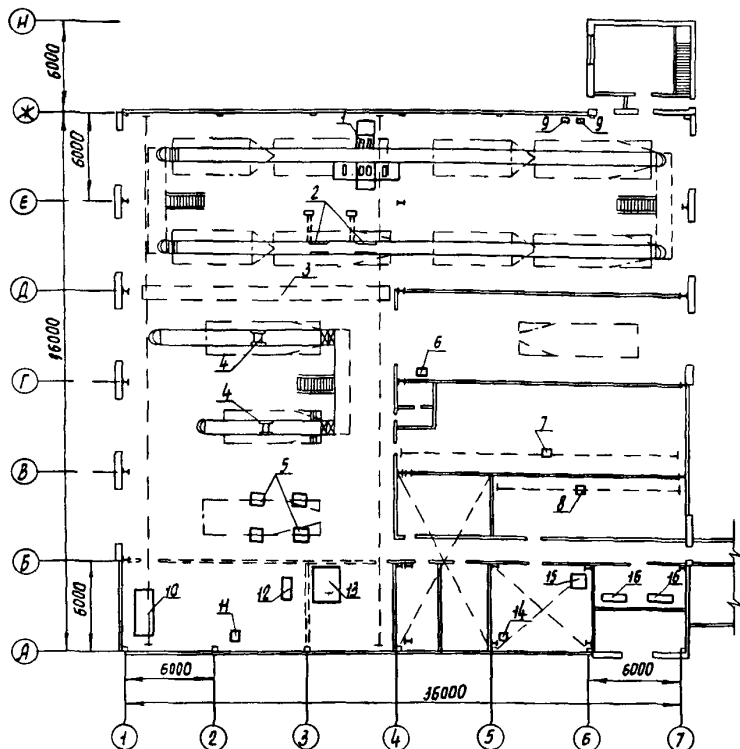
Но- мер	Наименование	Площадь м <sup>2</sup>	Но- мер	Наименование	Площадь м <sup>2</sup>
1	Участок ТО и ТР	762	10	Участок ремонта электрооборудования и топливной аппаратуры	40
2	Сварочный участок	103	11	Компрессорная	15
3	Кладовая запасных частей, материалов и оборотных агрегатов	106	12	Комплектная трансформаторная подстанция	21
4	ИРК и промкладовая	26	13	Кладовая масел	73
5	Склад резины	49	14	Насосная	18
6	Слесарно-механический участок	76	15	Уборная	5
7	Шиномонтажный участок	34	16	Венткамера	107
8	Деревообрабатывающий участок	23			
9	Комната мастера	14			

ПРОИЗВОДСТВЕННЫЙ КОРПУС ДЛЯ ОТКРЫТЫХ СТОЯНОК НА 200 ГРУЗОВЫХ  
АВТОМОБИЛЕЙ  
(вариант в легких металлических конструкциях комплектной поставки)

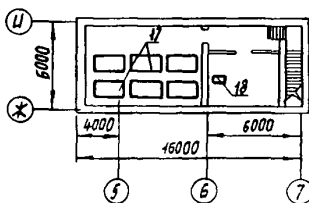
ТИПОВОЙ ПРОЕКТ  
503-4-45.87

Лист I  
Страница 2

ПЛАН РАЗМЕЩЕНИЯ ТЕХНОЛОГИЧЕСКОГО ОБОРУДОВАНИЯ НА ОТМ. 0.000



ПЛАН РАЗМЕЩЕНИЯ ТЕХНОЛОГИЧЕСКОГО ОБОРУДОВАНИЯ  
НА ОТМ. -3.500



ЭКСПЛИКАЦИЯ ОБОРУДОВАНИЯ

Поз	Наименование и марка	Колич.	Поз	Наименование и марка	Колич.
I	Стенд для проверки тормозных качеств СПТЗ-К480	I	II	Станок вертикально-сверлильный 2Н118-1	I
2	Подъемник электрогидравлический П-128	I	I2	Пресс монтажно-запрессовочный ОКС-1671М	I
3	Кран подвесной электрический г/п 2 т ГОСТ 7890-73	I	I3	Стенд для демонтажа и монтажа шин колес грузовых автомобилей Ш51З	I
4	Пост для замены агрегатов и узлов грузовых автомобилей Р637	2	I4	Установка для ускоренной зарядки аккумуляторных батарей Э 411	I
5	Подъемник -комплект передвижных стоек П238	I	I5	Контрольно-испытательный стенд для проверки электрооборудования КУ 968	I
6	Трансформатор сварочный ТДМ-317У2	I	I6	Компрессор воздушный 155-2В-5	2
7	Таль электрическая, г/п 0,5 т ТЭ 0,50-711	I	I7	Резервуары для нефтепродуктов	6
8	Таль электрическая, г/п 0,25 т ТЭ 0,25-51120-31	I	I8	Установка для заправки агрегатов автомобилей трансмиссионным маслом 3119Б	I
9	Колонка маслораздаточная 367 МЗ	2			
I0	Станок токарно-комбинированный ЦД-95	I			

ПРОИЗВОДСТВЕННЫЙ КОРПУС ДЛЯ ОТКРЫТЫХ СТОЯНОК НА 200 ГРУЗОВЫХ АВТОМОБИЛЕЙ (вариант в легких металлических конструкциях комплектной поставки)		ТИПОВОЙ ПРОЕКТ 503-4-45.87	Лист 2 Страница 3
<b>Д2ВА СТРОИТЕЛЬНЫЕ КОНСТРУКЦИИ И ИЗДЕЛИЯ</b>		<b>Н5УА О Т Д Е Л К А</b>	
Фундаменты	- монолитные железобетонные по серии I.412-1/77 выпуски 1, 2, 3	НАРУЖНАЯ	- окраска стеновых панелей и оштукатуренных кирпичных вставок красками ПХВ холодных тонов
Фундаментные блоки	- бетонные по ГОСТ 13579-78, типоразмеров - 2	ВНУТРЕННЯЯ	- затирка кирпичных стен, штукатурка, керамическая плитка, покраска
Фундаментные балки	- сборные железобетонные по серии I.415-1 выпуск 1; типоразмеров - 4	СЗГА ИНЖЕНЕРНОЕ ОБОРУДОВАНИЕ	
Фундаментные плиты	- сборные железобетонные по серии I.112-5 выпуск 2; типоразмеров - 2	Водопровод	- объединенный: хозяйственно-питьевой и производственно-противопожарный. Напор на вводе 15 м.
Колонны каркаса	- металлические по серии I.420.3-15 выпуск 1; типоразмеров - 2	Канализация	- производственная и бытовая в наружную сеть
Колонны антресоли	- металлические индивидуальные из широкополочных двутавров типоразмер - 1	Отопление	- воздушное, совмещенное с вентиляцией и водяное от наружных тепловых сетей с параметрами теплоносителя 150-70°C
Балки покрытия	- металлические сварные по серии I.420.3-15 выпуск 1; типоразмеров - 2	Вентиляция	- приточно-вытяжная с механическим побуждением и естественная
Балки перекрытия (антресоли)	- металлические индивидуальные, типоразмеров - 2	Горячее водоснабжение	- от водоводяных подогревателей
Покрытие	- стальной оцинкованной профилированной настил по ГОСТ 24045-80; типоразмеров - 1	Электроснабжение	- от местных сетей напряжением 6(10) кВ через встроенную трансформаторную подстанцию
Перекрытие антресоли	- монолитная плита по стальному оцинкованному профилированному настилу по ГОСТ 24045-80;	Электроосвещение	- лампами накаливания и люминисцентное
Лестницы	- металлические по серии I.450.3-3 вып. 0, 2 части 1, 2, типоразмеров - 1	Слаботочные устройства	- телефонная связь, радиотрансляционная связь, электрочасофикация, пожарная сигнализация
Ограждения лестниц	- металлические по серии I.450.3-3 вып. 0, 2 части 1, 2, типоразмеров - 1		
Факверк наружный	- металлические балки коробчатого и прямоугольного сечения по серии I.420.3-15 вып. 1; типоразмеров - 1		
Прогоны	- металлические по серии I.420.3-15 вып. 1; типоразмеров - 2		
Стены	- асбестоцементные экструзионные панели по серии I.430.8-2 вып. 0, 1, 2		
Перегородки	- асбестоцементные экструзионные по серии I.430.8-3		
Кровля	- рулонная из 4-х слоев биостойкого рубероида с защитным слоем		
Полы	- бетонные, асфальтобетонные, керамическая плитка, линолеум		
Окна	- стальные по серии I.436.2-15, типоразмеров - 3		
Двери	- деревянные по ГОСТ 14624-84, типоразмеров - 7		
Ворота	- металлические по серии I.435.9-25, типоразмеров-1		
Наибольшая масса монтажного элемента (металлическая балка покрытия) 1,32 т			
J30B СКОРОСТНОЙ НАПОР ВЕТРА	- $\frac{45 \text{ кгс/м}^2}{0,44 \text{ кПа}}$	J3MВ ВЕС СНЕГОВОГО ПОКРОВА	- $\frac{100 \text{ кгс/м}^2}{0,98 \text{ кПа}}$
R2CO СТЕПЕНЬ ОГНЕСТОЙКОСТИ	- вторая		
N1BВ РАСЧЕТНАЯ ТЕМПЕРАТУРА НАРУЖНОГО ВОЗДУХА	- минус 20, 30 (основное решение), 40°C		
G2DD КЛИМАТИЧЕСКИЕ РАЙОНЫ СССР	III	G2EE ИНЖЕНЕРНО-ГЕОЛОГИЧЕСКИЕ УСЛОВИЯ	- обычные

ПРОИЗВОДСТВЕННЫЙ КОРПУС ДЛЯ ОТКРЫТЫХ СТОЯНОК НА 200 ГРУЗОВЫХ  
АВТОМОБИЛЕЙ  
(вариант в легких металлических конструкциях комплектной  
поставки)

ТИПОВОЙ ПРОЕКТ  
503-4-45.87

Лист 2  
Страница 4

### СЗДТ ТЕХНОЛОГИЧЕСКИЙ ПРОЦЕСС

Производственный корпус предназначается для технического обслуживания № I и текущего ремонта 200 грузовых автомобилей, в том числе автомобилей ЗИЛ-130 - 100 единиц, автопоездов в составе тягача ЗИЛ-130-В1 и полуприцепа ОдАЗ-885 - 40 единиц, автомобиля тягача КамАЗ-5320 и прицепа ГКБ-8350 - 60 единиц.

Объем текущего ремонта составляет 40% от разборочно-сборочных, сварочно-жестяжницких, слесарно-механических, шиномонтажных, электротехнических, аккумуляторных, деревообрабатывающих и по ремонту топливной аппаратуры.

Запасные части, агрегаты, смазочные материалы хранятся в специализированных кладовых. Для механизации подъемно-транспортных работ предусмотрены: кран-балки, электрическая таль, подъемники.

Планировочные решения предусматривают возможность обслуживания и ремонта автомобилей - самосвалов типа ЗИЛ и КамАЗ.

### СЗВД ПРОИЗВОДСТВЕННАЯ ПРОГРАММА

Номер	Показатели	Единица измерения	Виды воздействия		
			ТО-I	ТР	Всего
I	Годовое количество воздействий:				
	- автомобили и тягачи	единиц	3572		
	- полуприцепы и прицепы	то же	1786		
2	Суточное количество воздействий:				
	- автомобили и тягачи	"	13		
	- полуприцепы и прицепы	"	7		
3	Годовой объем работ	чел. час.	22410	24987	47397
	в том числе:				
	- автомобили и тягачи	то же	18260	21462	39722
	- полуприцепы и прицепы	"	4150	3525	7675

Потребность в сырье и ресурсах			СЗВД	Режим работы и штаты	
Вода	м <sup>3</sup> /сут	2,05		Количество рабочих дней в году	306
	м <sup>3</sup> /ч	0,79			
Тепло	Ккал/ч	1016800		Количество смен	2
	кВт	1182,4		Общее количество работающих	40
Сжатый воздух	м <sup>3</sup> /ч	69,0		в том числе:	
	Потребная электрическая мощность	кВт	131	производственных рабочих	32
				то же в наиболее многочисленную смену	17
				Коэффициент сменности	1,9

<b>ПРОИЗВОДСТВЕННЫЙ КОМПЛЕКС ДЛЯ ОТКРЫТЫХ СТОЯНОК НА 200 ГРУЗОВЫХ АВТОМОБИЛЕЙ</b> (вариант в легких металлических конструкциях комплектной поставки)	<b>ТИПОВОЙ ПРОЕКТ</b> 503-4-45.87	Лист 3 Страница 5
---	--------------------------------------	----------------------

И.А.Ирсанов

[Handwritten signature]

Главный инженер проекта

В.Н.Крюков

[Handwritten signature]  
Главный инженер института

Наименование		Всего	Удельный показатель	Наименование		Всего	Удельный показатель
V1IA	СТОИМОСТЬ			V4KA	ЭКСПЛУАТАЦИОННЫЕ ПОКАЗАТЕЛИ		
V1IB	Общая сметная стоимость	тыс. руб. 324,01	-		Расход воды		
V1IL	в том числе: строительно-монтажных работ	то же 242,27	-		холодной	м3/сут 2,05	
V1IS	оборудования	" же 81,74	-		горячей	м3/ч 0,79	
V1IR	Стоимость строительно-монтажных работ на I м2 общей площади здания	руб. 155,80	-	V4KI	Канализационные стоки	м3/ч 0,15	
V1IV	Стоимость строительно-монтажных работ на I м3 строительного объема	" -	22,75	V4KN	Тепла	ккал/ч кВт 1016800	
V1JA	Стоимость общей на расчетный показатель	" -	1620,05		в том числе: на отопление	то же 219340	
V1JP	ТРУДОЕМКОСТЬ Построечные трудовые затраты	чел. дн. 3433	-		на вентиляцию	" 781240	
V1JR	То же, на I м3 строительного объема	то же -	0,32		на горячее водоснабжение	" 13200	
V1JV	То же, на расчетный показатель	" -	17,17			15,335	
V1KA	РАСХОДЫ				Тепла на отопление I м2 общей площади	" -	147
V1KB	Расход строительных материалов			V4KK	Потребная электрическая мощность	кВт 131	-
	Цемент, приведенный к М400	т 259,06			ТЕХНИЧЕСКИЕ ХАРАКТЕРИСТИКИ		
	То же, на I м2 общей площади	" -	0,17	G3NB	Объем строительный	м3 10650,0	-
	Сталь	" 159,88	-		в том числе: подземной части	" 384,0	-
	Сталь, приведенная к классам А-1 и С 38/23	" 173,45(63,11)-		V1NP	Объем строительный на расчетный показатель	" -	53,25
	То же, на I м2 общей площади	" -	0,11	G3OC	Площадь застройки	м2 1395,0	-
	То же, на расчетный показатель	" -	0,87	G3OB	Общая площадь	" 1555,0	-
	Бетон и железобетон	м3 864,12	-		в том числе: подземной части	" 92,0	-
	в том числе: монолитный	" 879,73	-	V1OK	Общая площадь на расчетный показатель	" -	7,78
	сборный	" 133,82	-				
	То же, на I м2 общей площади	" -	0,56				
	Лесоматериалы	" 28,86	-				
	Лесоматериалы, приведенные к круглому лесу	" 47,46(34,23) -					
	Кирпич	тыс.шт. 48,38	-				

В скобках указана потребность строительных материалов без учета расходов на изготовление сборных изделий, конструкций

**ДОПОЛНИТЕЛЬНЫЕ ДАННЫЕ**

Расчетный показатель - I автомобиль. Всего расчетных показателей 200

Сметная документация составлена в ценах и нормах 1984 года.

**СОСТАВ ПРОЕКТНОЙ ДОКУМЕНТАЦИИ**

- Альбом I - Технология производства, отопление и вентиляция, внутренний водопровод и канализация.
- Альбом II - Архитектурные решения, конструкции железобетонные, конструкции металлические.
- Альбом III - Электрическое освещение, силовое электрооборудование, автоматическое управление, связь и сигнализация.
- Альбом IV - Строительные изделия.
- Альбом V - Задание заводу-изготовителю.
- Альбом VI - Спецификация оборудования.
- Альбом VII - Ведомости потребности в материалах.
- Альбом VIII - С м е т н к н. 1,2.

**ПРИМЕНЕННЫЕ МАТЕРИАЛЫ**

ТП 704-1-158.83. Резервуар стальной горизонтальный цилиндрический для хранения нефтепродуктов емкостью 3 м3./Казахский филиал ЦИТП/

Объем проектных материалов, приведенных к формату А4 - 1374 форматки

V7VA	АВТОР ПРОЕКТА	Гипроавтотранс, 109089, Москва, наб. Мориса Тореза, 34.
V7NA	УТВЕРЖДЕНИЕ	Утвержден и введен в действие Госкомсельхозтехникой СССР. Протокол от 04.10.85 № 46-85. Срок действия 1991г.
V7KA	ПОСТАВЩИК	Новосибирский филиал ЦИТП, 630051, Новосибирск 51, пр. Дзержинского, 81/2 Инв. № 21955 Катал. № 057181