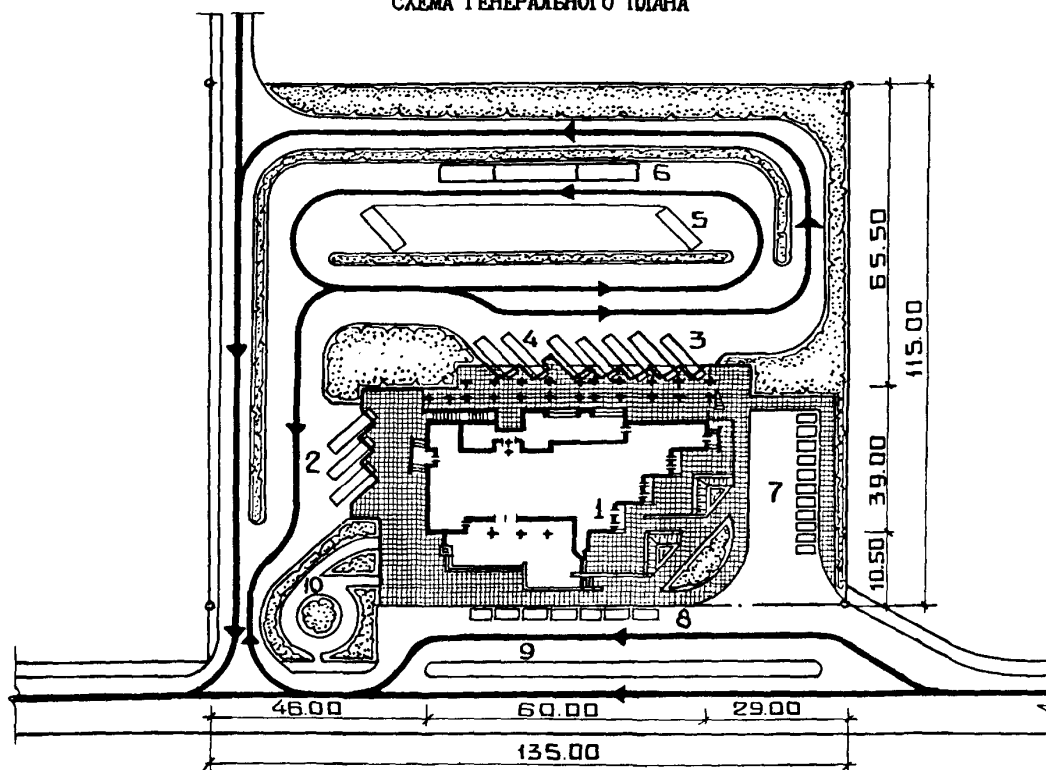


СССР	СТРОИТЕЛЬНЫЙ КАТАЛОГ ЧАСТЬ 2 ТИПОВЫЕ ПРОЕКТЫ ПРЕДПРИЯТИЙ, ЗДАНИЙ И СООРУЖЕНИЙ	ТИПОВОЙ ПРОЕКТ 503-5-23.86 УДК 725.388
ЦИТП	АВТОВОКЗАЛ ВМЕСТИМОСТЬЮ 300 ЧЕЛОВЕК	ДФВД
СЕНТЯБРЬ 1987		На 3 листах На 6 страницах Страница I

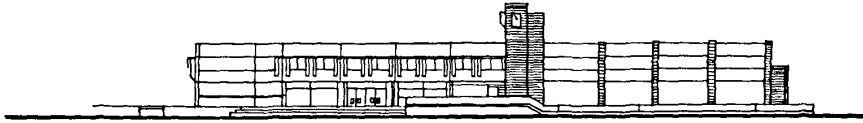
СХЕМА ГЕНЕРАЛЬНОГО ПЛАНА



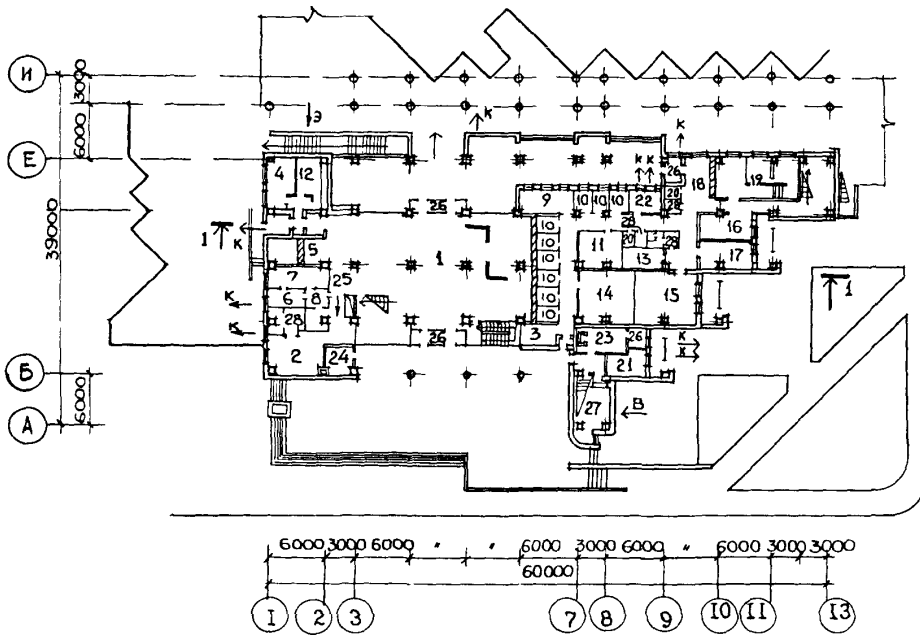
ЭКСПЛИКАЦИЯ ЗДАНИЙ И СООРУЖЕНИЙ

Но- мер	Наименование	Обозначение типового проекта
1	Здание автовокзала	503-5-23.86
2	Перрон прибытия	503-5-23.86
3	Перрон отправления	503-5-23.86
4	Закрепленные посты транзитных автобусов	-
5	Площадка межрейсового отстоя	-
6	Устройство для осмотра и ремонта автобусов	503-4-17 Альбом II
7	Стоянка легковых автомобилей	-
8	Стоянка автомобилей такси	-
9	Остановка городского транспорта	-
10	Площадка отдыха	-

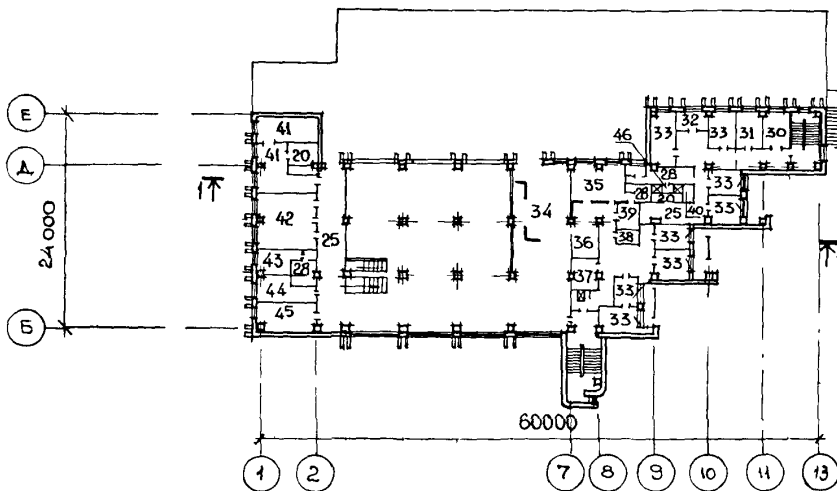
Ф А С А Д I-13



П Л А Н I Э Т А Ж А НА ОТМ. 0.000



П Л А Н 2 Э Т А Ж А НА ОТМ. 3.300



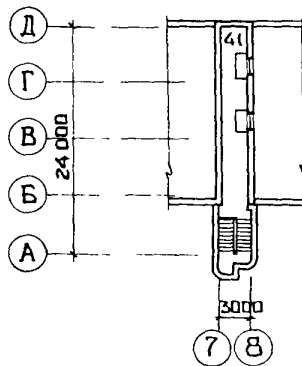
АВТОВОКЗАЛ ВМЕСТИМОСТЬЮ 300 ЧЕЛОВЕК

ТИПОВОЙ ПРОЕКТ

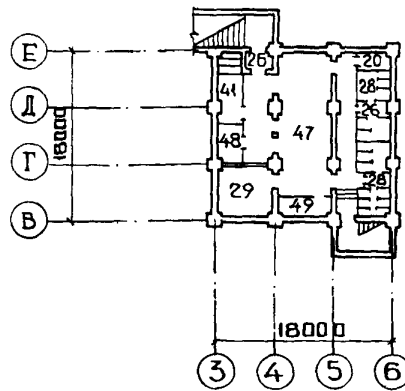
503-5-23.86

Лист 2

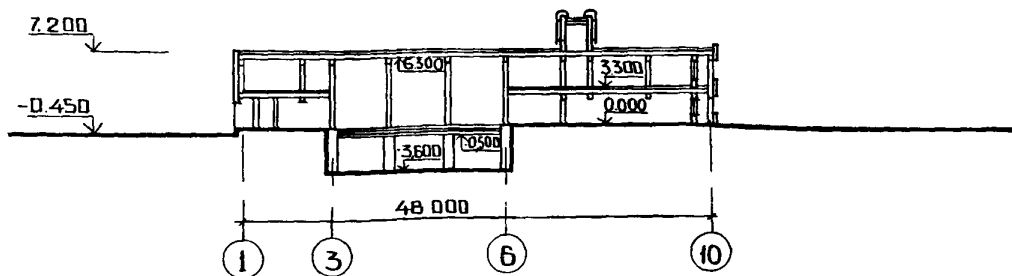
Страница 3

ПЛАН 3 ЭТАЖА
НА ОТМ.6.600

ПЛАН ПОДВАЛА НА ОТМ.-3.600



РАЗРЕЗ I-I



ЭКСПЛИКАЦИЯ ПОМЕЩЕНИЙ

Но- мер	Наименование	Площадь, м ²	Но- мер	Наименование	Площадь, м ²
1	Пассажирский зал	377,2	25	Коридоры	234,5
2	Помещение для пассажиров с детьми, горшечная	31,7	26	Тамбуры	36,5
3	Помещение дежурного по вокзалу	11,0	27	Помещение водомерного узла	24,8
4	Помещение милиции	17,0	28	Уборные	91,1
5	Отделение связи	19,0	29	Тепловой пункт	29,3
6	Кабинет врача	9,6	30	Мастерская по ремонту и содержанию здания и инвентаря	13,6
7	Перевязочная	16,0	31	Мастерская художника	13,6
8	Приемная медпункта	4,9	32	Помещение обслуживающего персонала	8,5
9	Помещение старших кассиров	16,4	33	Комнаты длительного отдыха шоферов	96,1
10	Кассы	37,2	34	Зал кафе	66,6
11	Помещение инкассаторов	18,4	35	Доготовочная	26,1
12	Электрощитовая	14,2	36	Моечная посуды	16,2
13	Узел связи	9,8	37	Кладовая сухих продуктов	6,9
14	Подсобное помещение при кассах	32,5	38	Кладовая буфета	5,1
15	Комната кратковременного отдыха шоферов	40,3	39	Гардероб персонала	9,4
16	Помещение операторов	17,2	40	Бельевая	4,5
17	Комната перронных контролеров	18,5	41	Венткамеры	109,1
18	Шоферская	15,0	42	Зал заседаний	36,0
19	Диспетчерская	42,0	43	Комната общественных организаций	12,5
20	Кладовые уборочного инвентаря	29,4	44	Контора	17,9
21	Кладовая уличного уборочного инвентаря	8,1	45	Кабинет начальника вокзала	18,9
22	Мастерская по ремонту билетопечатающих машин	11,0	46	Душевая	4,4
23	Загрузочная кафе	17,5	47	Помещение автоматических камер хранения	107,2
24	Киоск "Совзпечат"	7,8	48	Кладовая инвентаря	11,4
			49	Помещение дежурного камеры хранения	14,0

АВТОВОКЗАЛ ВМЕСТИМОСТЬЮ 300 ЧЕЛОВЕК

ТИПОВОЙ ПРОЕКТ

503-5-23.86

Лист 2

Страница 4

D2BA СТРОИТЕЛЬНЫЕ КОНСТРУКЦИИ И ИЗДЕЛИЯ

Фундаменты - сборные ж.б. плиты по серии I.020-I/83 вып. I-I.
 Типоразмеров - 2. По ГОСТ 13580-85.
 Типоразмеров - 4. Блоки бетонные стен подвала по ГОСТ 13579-78.
 Типоразмеров - 7. Монолитные по серии I.412-3/79 вып. I.
 Типоразмеров - 2

Колонны - по серии I.020-I/83 вып. 2-I.
 Типоразмеров - 5. По серии I.423-3 вып. I.
 Типоразмеров - 1.
 Ригели - по серии I.020-I/83 вып. 3-I.
 Типоразмеров - 7.
 Диафрагмы жесткости - по серии I.020-I/83 вып. 4-I.
 Типоразмеров - 6.
 Прогонь - по серии I.225.I-3.
 Типоразмеров - 1

Покрытия и перекрытия - сборные железобетонные плиты по серии I.442.I-2 вып. I.
 Типоразмеров - 1. По серии I.041.I-2 вып. 1, 5, 6.
 Типоразмеров - 6. По серии I.141-I вып. 60.
 Типоразмеров - 3. По серии 3.006.I-2/82 вып. I-2. Типоразмеров - 2

Стены - стеновые панели из керамзитобетона $\delta = 900$ кг/м³ по серии I.030.I-I вып. I-I.
 Типоразмеров - 19 и кирпичные вставки

Перегородки - асбестоцементные экструзионные по серии I.000.8-I.
 Типоразмеров - 4; кирпичные

Кровля - рулонная плоская из 4-х слоев биостойкого рубероида с защитным слоем гравия

Лестницы - по серии I.050.I-2 вып. I.
 Типоразмеров - 5. По ГОСТ 8717.0-84.
 Типоразмеров - 7. По ГОСТ 8717.1-84.
 Типоразмеров - 1

Полы - террацо, линолеум, керамическая плитка, бетонные

Окна - деревянные по серии I.136.5-I6 ч. I.
 Типоразмеров - 6. По серии I.236-6 вып. I.
 Части I, 2. Типоразмеров - 10

Витражи из алюминиевых сплавов по серии I.236.4-7/84 вып. I, 3

Двери - деревянные по серии I.136-I0.
 Типоразмеров - 7. По серии I.136.5-I9.
 Типоразмеров - 5.
 Из алюминиевых сплавов по серии I.236.4-7/84 вып. 3.
 Типоразмеров - 3

Наибольшая масса монтажного элемента (диафрагма жесткости) - 7,3 т

J30B СКОРОСТНОЙ НАПОР ВЕТРА - $\frac{45 \text{ кгс/м}^2}{0,44 \text{ кПа}}$

R2CO СТЕПЕНЬ ОГНЕСТОЙКОСТИ - вторая

N1BD РАСЧЕТНАЯ ТЕМПЕРАТУРА НАРУЖНОГО ВОЗДУХА - минус 20, 30 (основной вариант), 40°C

G2DD КЛИМАТИЧЕСКИЕ РАЙОНЫ И ПОДРАЙОНЫ СССР - II, III, IV

J3NB ВЕС СНЕГОВОГО ПОКРОВА - $\frac{150 \text{ кгс/м}^2}{1,47 \text{ кПа}}$

G2EB ИНЖЕНЕРНО-ГЕОЛОГИЧЕСКИЕ УСЛОВИЯ - обычные

H5UA ОТДЕЛКА

НАРУЖНАЯ

Облицовка стеновых панелей глазурированной плиткой в заводских условиях, лицевой кирпич, покраска водоземлюсионной краской для наружных работ

ВНУТРЕННЯЯ

Лицевой кирпич, затирка цементным раствором, известковая побелка, керамическая плитка, покраска

C3GA ИНЖЕНЕРНОЕ ОБОРУДОВАНИЕ

Водопровод - объединенный: хозяйственно-питьевой и противопожарный от городской сети.
 Напор на вводе 2I м (0,2I МПа)

Канализация - бытовая в городскую сеть.
 Ливнестоки - в городскую сеть

Отопление - центральное, водяное от городских тепловых сетей.
 Параметры теплоносителя 150-70°C

Вентиляция - приточно-вытяжная с механическим побуждением и

Горячее водоснабжение - местное от водоводяных подогревателей

Электроснабжение - от городских сетей напряжением 0,4 кВ

Электрическое освещение - лампами накаливания и люминесцентными

Связь и сигнализация - административно-хозяйственная связь в составе ГАТС; телеграфная связь, распорядительно-поисковая, городская радиотрансляция, электроклассификация, связь "кассир-пассажир", директорская связь, операторская связь, пожарная сигнализация, радиосвязь

G2ED ОСНАЩЕНИЕ ЗДАНИЯ

Машины контрольно-кассовые ОКА-I400T, камеры хранения ручной клади КХС-5. Машины электронные билетно-кассовые ЭБКМ

G3DT ТЕХНОЛОГИЧЕСКИЙ ПРОЦЕСС

Автовокзал предназначается для обслуживания пассажиров междугородных и пригородных автобусных маршрутов. Суточное отправление пассажиров (без массовых перевозок) - 5500 человек. Общая вместимость автовокзала - 400 человек. Вместимость здания автовокзала - 300 человек.

Среднесуточное отправление автобусов - 344. Максимальное часовое отправление автобусов - 24, в том числе междугородных - 10 (из них - 5 транзитных маршрутов); пригородных - 14.

АВТОВОКЗАЛ ВМЕСТИМОСТЬЮ 300 ЧЕЛОВЕК

ТИПОВОЙ ПРОЕКТ
503-5-23.86Лист 3
Страница 5

Наименование			Всего	Удельн. показа- тель	Наименование			Всего	Удельн. показа- тель
V1IA СТОИМОСТЬ					V4KA ЭКСПЛУАТАЦИОННЫЕ ПОКАЗАТЕЛИ				
V1IB	Общая сметная стоимость автовокзала	тыс. руб.	598,81	-	Расход				
V1IL	в том числе: строительно-монтажных работ	то же	501,99	-	V4KH	воды холодной	м3/ч м3/сут л/с	6,30 72,46 8,20	- - -
V1IO	оборудования	"	96,82	-		горячей	м3/сут	2,90	-
V1IO	Общая сметная стоимость здания	"	445,9	-	V4K1	Канализационные стоки	"	8,20	-
V1IO	в том числе: строительно-монтажных работ	"	349,08	-	V4KN	Тепла	ккал/ч	482630	-
V1IO	оборудования	"	96,82	-			кВт	560,9	-
V1IS	Стоимость строительно-монтажных работ I м2 общей площади здания	руб.	-	156,54		в том числе:			
V1IR	Стоимость строительно-монтажных работ I м3 строительного объема здания	"	-	38,63		на отопление	"	195380	-
V1IV	Стоимость автовокзала общая на расчетный показатель	"	-	1996		на вентиляцию	"	227,23	-
V1IA	ТРУДОЕМКОСТЬ					на горячее водоснабжение	"	153250	-
V1JF	Построечные трудовые затраты на здание	чел. ч.	58238,0	-			"	178,23	-
V1JS	То же, на I м2 общей площади	то же	-	2,98	V4KK	Потребная электрическая мощность	кВт	126,3	-
V1JR	То же, на I м3 строительного объема	"	-	0,74		ТЕХНИЧЕСКИЕ ХАРАКТЕРИСТИКИ			
V1JV	То же, на расчетный показатель	"	-	22,19	G3NB	Объем строительного здания	м3	9037	-
V1KA	РАСХОДЫ					в том числе:			
V1KB	Расход строительных материалов на здание					подземной части	"	1043,8	-
	Цемент	т	493,7	-	V1NN	Объем строительный на I м2 общей площади	"	-	4,1
	Цемент, приведенный к марке М400	"	499,5(171,26)	-	V1NP	Объем строительный на расчетный показатель	"	-	30,1
	То же, на I м2 общей площади	"	-	0,224		Площадь застройки	м2	1350	-
	То же, на I м3 строительного объема	"	-	0,055	G3OB	общая	"	2230	-
	Сталь		69,2(4,04)	-		в том числе:			
	Сталь, приведенная к классам А-I и Ст.3	"	103,4	-		подземной части	"	324	-
	То же, на I м2 общей площади	"	-	0,046	V1OK	Общая площадь на расчетный показатель	"	-	7,43
	То же, на расчетный показатель	"	-	0,345					
	Бетон и железобетон	м3	1698,7	-	I5IA	ПОКАЗАТЕЛИ ГЕНПЛАНА			
	в том числе. монолитный	"	649,8	-		Площадь участка	га	1,6	-
	сборный	"	1048,9	-		Площадь застройки	м2	5230	-
	Бетон и железобетон на I м2 общей площади	"	-	0,76		Плотность застройки	%	33,0	-
	То же, на расчетный показатель	"	-	3,5					
	Лесоматериалы	"	24,5	-					
	Лесоматериалы, приведенные к круглому лесу	"	36,8(9,2)	-					
	Кирпич	тыс.шт	128,4	-					

В скобках указана потребность строительных материалов без учета расходов на изготовление сборных изделий, конструкций

АВТОВОКЗАЛ ВМЕСТИМОСТЬЮ 300 ЧЕЛОВЕК

ТИПОВОЙ ПРОЕКТ
503-5-23.86Лист 3
Страница 6

ДОПОЛНИТЕЛЬНЫЕ ДАННЫЕ

Проект разработан взамен типового проекта 503-239.

За расчетный показатель принято I место вместимости здания, всего - 300 расчетных единиц.

Сметная документация составлена в нормах и ценах 1984 г.

В7БА СОСТАВ ПРОЕКТНОЙ ДОКУМЕНТАЦИИ

- Альбом I - Пояснительная записка. Генеральный план и транспорт. Архитектурные решения
- Альбом II - Конструкции железобетонные. Конструкции металлические
- Альбом III - Отопление и вентиляция. Водоснабжение и канализация. Электрическое освещение. Силовое электрооборудование. Связь и сигнализация. Автоматизация
- Альбом IV - Сборные железобетонные изделия
- Альбом V - Стальные арматурные и закладные изделия
- Альбом VI - Техническая документация для заводов-изготовителей
- Альбом VII - Проектная документация по переводу помещений камеры хранения на режим укрытия
- Альбом VIII - Спецификации оборудования
- Альбом IX - Сметы. Книга I, книга 2
- Альбом X - Ведомости потребности в материалах

ПРИМЕНЕННЫЙ ТИПОВОЙ ПРОЕКТ

503-4-17 Устройства для ремонта и осмотра грузовых автомобилей и автобусов
Альбом II (Распространяет Новосибирский филиал ЦИТП)

Объем проектных материалов, приведенных к формату А4 - 1779 форматок

- В7ВА АВТОР ПРОЕКТА Ленинградский филиал института "Гипроавтотранс", 191065, Ленинград, ул. Герцена, 19
- В7НА УТВЕРЖДЕНИЕ Утвержден и введен в действие Минавтотрансом РСФСР, протокол от 12.09.86 г. № 20
Срок действия - 1991 год
- В7КА ПОСТАВЩИК Новосибирский филиал ЦИТП, 630051, г. Новосибирск, 51, пр. Дзержинского, 81/2

Инв. №

Катал. л. № 058152

Б.К. Чекалов

Главный инженер проекта

И.Г. Аванесов

Главный инженер института