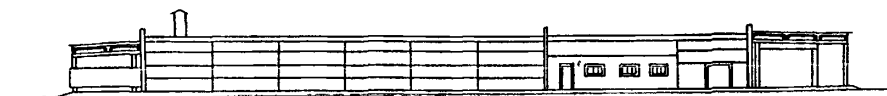
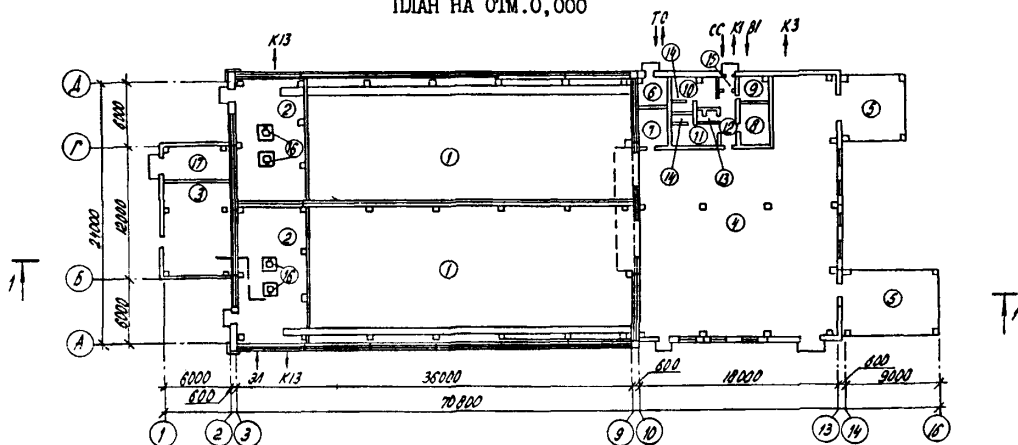


| | | |
|-----------------------|--|---|
| СССР | СТРОИТЕЛЬНЫЙ КАТАЛОГ Часть 2 ТИПОВЫЕ ПРОЕКТЫ ПРЕДПРИЯТИЯ, ЗДАНИЙ И СООРУЖЕНИЯ | ТИПОВОЙ ПРОЕКТ 813-2-49.88 |
| ЦИТП | ХРАНИЛИЩЕ ПРОДОВОЛЬСТВЕННОЙ МОРКОВИ (С ОХЛАЖДЕНИЕМ) ВМЕСТИМОСТЬЮ 1000 ТОНН | УДК 725.355:631.243.4 |
| НОЯБРЬ 1988 | | На 4-х листах На 7 страницах Страница 1 |

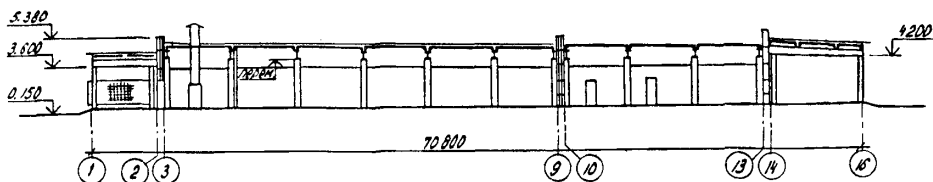
Ф А С А Д I-I6



ПЛАН НА ОТМ. 0,000



Р А З Р Е З I-I



ЭКСПЛИКАЦИЯ ПОМЕЩЕНИЙ

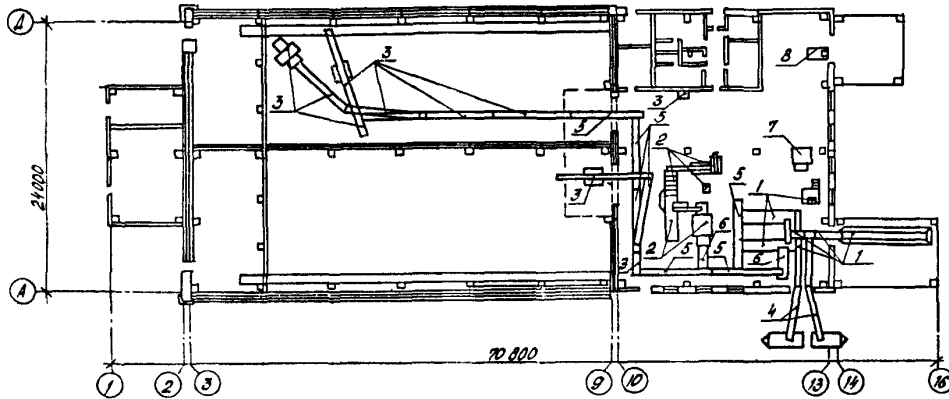
| Но-мер | Наименование | Площадь, м ² | Но-мер | Наименование | Площадь, м ² |
|--------|--------------------------------|-------------------------|--------|--------------------|-------------------------|
| 1 | Секции хранения № I, № 2 | 707,0 | 9 | Службное помещение | 7,0 |
| 2,7 | Венткамеры | 148,0 | 10, 11 | Гардеробы | 22,0 |
| 3 | Навес холодильной машины | 53,0 | 12 | Коридор | 9,0 |
| 4 | Цех товарной обработки | 351,0 | 13 | Уборная | 2,0 |
| 5 | Навесы | 90,0 | 14 | Душевые | 4,0 |
| 6 | Тепловой пункт | 9,0 | 15 | Тамбур | 2,0 |
| 8 | Комната приема пищи и обогрева | 12,0 | 16 | Вентшахты | 4,0 |
| | | | 17 | Помещение КИЛИА | 19,0 |

ХРАНИЛИЩЕ ПРОДОВОЛЬСТВЕННОЙ МОРКОВИ (С ОХЛАЖДЕНИЕМ)
ЕМЕСТИМОСТЬЮ 1000 ТОНН

ТИПОВОЙ ПРОЕКТ
813-2-49.88

Лист I
Страница 2

ПЛАН РАСПОЛОЖЕНИЯ ТЕХНОЛОГИЧЕСКОГО ОБОРУДОВАНИЯ НА ОТМ.0.000



ЭКСПЛИКАЦИЯ ОБОРУДОВАНИЯ

| Поз. | Наименование и марка | Кол. | Поз. | Наименование и марка | Кол. |
|------|--|------|------|---|------|
| 1 | Сортировально-очистительная линия для послеуборочной обработки моркови | 1 | 5 | Транспортер основной ПСШ.03.000 | 6 |
| 2 | Линия фасовки моркови в пакеты ЛЭМП-600 | 1 | 6 | Транспортер переносной ПСШ.18.000 | 2 |
| 3 | Комплект транспортеров для хранилищ и буртов ТХБ-20 | 1 | 7 | Весы товарные платформенные передвижные РП-2Ц 136 | 1 |
| 4 | Конвейер ленточный передвижной универсальный УТ-1М | 2 | 8 | Электропогрузчик ЭП-103К-2 | 1 |

СЗДТ ТЕХНОЛОГИЧЕСКИЙ ПРОЦЕСС

Хранилище предназначается для приемки, послеуборочной обработки перед реализацией продовольственной моркови. Хранение моркови принято россыпью в изолированных секциях с высотой насыпи 2,8 м. Работа хранилища принята двухменная в период загрузки, в период реализации - в одну.

Морковь в хранилище доставляется в необработанном виде россыпью взвешивается и проходит послеуборочную обработку. Морковь после загрузки охлаждается в течение 15 суток до температуры хранения и хранится при 0... минус 1°C и относительной влажности воздуха 90-95%. Хранение моркови принято в условиях активной вентиляции с искусственным охлаждением. Температурный режим поддерживается с помощью холодильной машины ФХ 18х2-1-0.

После хранения морковь выгружается из секций, моется, перебирается, расфасовывается и взвешивается.

Подготовленная продукция грузится в автотранспорт и отправляется на реализацию бортовым и специализированным автотранспортом грузоподъемностью до 5т. Отправка моркови на реализацию в мягкой таре - 30%, мытой и расфасованной по 1 кг - 70%.

| ХРАНИЛИЩЕ ПРОДОВОЛЬСТВЕННОЙ МОРКОВИ (С ОХЛАЖДЕНИЕМ) ЕМЕСТИМОСТЬЮ 1000 ТОНН | ТИПОВОЙ ПРОЕКТ 813-2-49.88 | Лист 2 Страница 3 |
|--|---|----------------------|
| <p>D2BA СТРОИТЕЛЬНЫЕ КОНСТРУКЦИИ И ИЗДЕЛИЯ</p> <p>Фундаменты - сборные железобетонные по ГОСТ 24022-80. Типоразмеров - 4. Блоки бетонные по ГОСТ 13579-78. Типоразмеров - 2</p> <p>Фундаментные балки - сборные железобетонные по серии I.415-I вып. I. Типоразмеров - 7</p> <p>Колонны - сборные железобетонные по серии I.823.I-2. вып. I. Типоразмеров-2</p> <p>Балки - сборные железобетонные по серии I.412.I-I/84. вып. I. Типоразмеров-I</p> <p>Сборные железобетонные по серий I.462.I-I0/80. вып. I, 2. Типоразмеров-2</p> <p>Плиты покрытия - сборные железобетонные по серии I.865.I-4/84. вып. I, 2. Типоразмеров-2</p> <p>Стеновые панели - 3-х слойные по шифру I48I вып. I. Типоразмеров - 5. Керамзитобетонные по серии I.832.I-9. вып. I, 2. Типоразмеров-8. По серии I.832.I-10. вып. I. Типоразмеров-2.</p> <p>Железобетонные карнизные панели по серии I.030.I-I, вып. 2. Типоразмеров-3.</p> <p>Железобетонные пустотные плиты по серии 2.870-I вып. 2-4. Типоразмеров - I.</p> <p>Отдельные участки из обыкновенного керамического кирпича по ГОСТ 530-80</p> <p>Перегородки - кирпичные по ГОСТ 530-80 сборные железобетонные по серии I.141-I, вып. 60. Типоразмеров - 8</p> <p>Каналы-лотки - сборные железобетонные по серии 3.006.I-2/82 вып. I-I. Типоразмеров - 6. Плиты - сборные железобетонные по серии 3.006.I-2/82 вып. I, 2. Типоразмеров - 3.</p> <p>Перекрытия - сборные железобетонные по ГОСТ 948-84. Типоразмеров - 3.</p> <p>Кровля - мастичная</p> <p>Полы - бетонные, линолеум керамическая плитка ГОСТ 6787-80</p> <p>Окна - деревянные ГОСТ I2506-8I. Типоразмеров - I</p> <p>Двери - деревянные по ГОСТ 6629-74. Типоразмеров - 4</p> | <p>H5UA ОТДЕЛКА</p> <p>НАРУЖНАЯ</p> <p>Силикатная окраска</p> <p>ВНУТРЕННЯЯ</p> <p>Мокрая штукатурка, затирка швов - сухая штукатурка, поливинилацетатная окраска водоземлемая, известковая, окраска эмалью</p> <p>G3GA ИНЖЕНЕРНОЕ ОБОРУДОВАНИЕ</p> <p>Водопровод - объединенный: хозяйственно-питьевой и производственный, противопожарный от местной сети водопровода.</p> <p>Напор на вводе I7 м.</p> <p>Канализация - производственная и бытовая в наружную сеть</p> <p>Отопление - водяное с параметрами теплоносителя 115-70°C</p> <p>Вентиляция - приточно-вытяжная с механическим побуждением</p> <p>Горячее водоснабжение-централизованное</p> <p>Электроснабжение - от низковольтных сетей напряжением 380/220В.</p> <p>Электроосвещение - лампами накаливания и люминесцентное</p> <p>Слаботочные устройства - телефонная связь, пожарная сигнализация, радиотрансляционная связь, сигнализация безопасности.</p> | |
| <p>J30B НОРМАТИВНОЕ ЗНАЧЕНИЕ ВЕТРОВОГО ДАВЛЕНИЯ <u>0,23 кПа</u> 23 кгс/м²</p> | <p>J3NB НОРМАТИВНОЕ ЗНАЧЕНИЕ ВЕСА СНЕГОВОГО ПОКРОВА <u>I,0 кПа</u> 100 кгс/см²</p> | |
| <p>R2C0 СТЕПЕНЬ ОГНЕСТОЙКОСТИ - вторая</p> | <p>G2DD КЛИМАТИЧЕСКИЕ РАЙОНЫ СССР - I, III</p> | |
| <p>M1BD РАСЧЕТНАЯ ТЕМПЕРАТУРА НАРУЖНОГО ВОЗДУХА - минус 30°C (основной вариант), минус 20°C</p> | <p>G2EE ИНЖЕНЕРНО-ГЕОЛОГИЧЕСКИЕ УСЛОВИЯ - обычные</p> | |

ХРАНИЛИЩЕ ПРОДОВОЛЬСТВЕННОЙ МОРКОВИ (С ОХЛАЖДЕНИЕМ)
ЕМЕСТИМОСТЬЮ 1000 ТОНН

ТИПОВОЙ ПРОЕКТ
813-2-49.88

Лист 2
Страница 4

ТЕХНИКО-ЭКОНОМИЧЕСКИЕ ДАННЫЕ И ПОКАЗАТЕЛИ

| | Наименование показателей | Код | Всего | Удельные показатели | | | | |
|--|------------------------------------|--|--|-----------------------------------|--|----------------------|--------------------|--------|
| | | | | на 1 м ² общей площади | на 1 м ³ строительного объема | на расчетную единицу | на 1 млн. руб. СМР | |
| G3DB | Мощность предприятия | Единица мощности (вместимость) Тонна хранимой продукции | | EA05 | I | | | |
| | | Расчетные единицы | в натуральном выражении | EA07 | | | | |
| | в оптовых ценах, тыс. руб. | | EA08 | I | | | | |
| | Мощность расчетных единиц | Мощность (вместимость) | | ED06 | 1000 | | | |
| | | Единица годового объема товарной продукции | в натуральном выражении | ED09 | | | | |
| | | | в оптовых ценах, тыс. руб. (удельные показатели, руб.) | ED10 | 224.09 | | | |
| | Производственная программа | Себестоимость годового объема продукции, тыс. руб. (удельные показатели, руб.) | | СП02 | 179,83 | | | 179,83 |
| | | Прибыль (годовая), тыс. руб. (удельные показатели, руб.) | | СП07 | 44.26 | | | 44.26 |
| | | Уровень рентабельности (прибыль к себестоимости), % | | СП03 | 25 | | | |
| | | Срок окупаемости капиталовложений (сметной стоимости), год | | СП04 | 8,3 | | | |
| | | Приведенные затраты, тыс. руб. (удельные показатели, руб.) | | СП06 | 123,92 | | | 123,92 |
| | | Уровень механизации и автоматизации производственных процессов, % | | ШТ11 | 97 | | | |
| | | Степень охвата рабочих механизированным трудом, % | | ЮА61 | 85 | | | |
| Трудоемкость хранения продукции (годовая), чел.-ч. | | ТР07 | 25200 | | | | | |
| Производительность труда | | годовой выпуск продукции на одного работающего, тыс. руб. | | ШТ06 | 8.619 | | | |
| | | то же, в натуральном выражении | | ШТ07 | 38.46 | | | |
| G3DD | Численность работающих чел. | общая | | ШТ02 | 26 | | | |
| | | в том числе | рабочих | ШТ03 | 23 | | | |
| | | | в наиболее многочисленную смену | ШТ04 | 15 | | | |
| | количество рабочих дней в году | | ШТ08 | 105 | | | | |
| | количество смен в сутки | | ШТ01 | 2 | | | | |
| | продолжительность смены, ч | | ШТ09 | 8 | | | | |
| | коэффициент сменности по рабочим | | ШТ05 | 1,8 | | | | |
| коэффициент использования основного оборудования | | ШТ10 | 0,8 | | | | | |
| G3OC | Техническая характеристика | площадь, м ² | застройки | | ХП01 | 1647 | | 1,65 |
| G3OB | | | общая | | ХП02 | 1440 | | 1,44 |
| | | | в том числе | подземной части | ХП03 | | | |
| | | | | встроенных (бытовых) помещений | ХП09 | | | |
| G3NB | объем строительный, м ³ | общий | | ХБ01 | 6984 | | 6,98 | |
| | | в том числе | подземной части | ХБ02 | | | | |
| | | | встроенных (бытовых) помещений | ХБ03 | | | | |

ХРАНИЛИЩЕ ПРОДОВОЛЬСТВЕННОЙ МОРКОВИ (С ОХЛАЖДЕНИЕМ
ВМЕСТИМОСТЬЮ 1000 ТОНН

ТИПОВОЙ ПРОЕКТ
813-2-49.88

Лист 3
Страница 5

| | Наименование показателей | Код | Всего | Удельные показатели | | | | | | |
|------|---|--|---------------------------------------|---|--|----------------------------|--------------------------|---------|---------|--------|
| | | | | на 1 м ² общей площади | на 1 м ³ строитель- ного объема | на расчетную единицу | на 1 млн. руб. СМР | | | |
| VIIA | Стоимость Сметная стоимость, тыс. руб. (удельные показатели, руб.) | — | общая | СС01 | 275,09 | | | 275,09 | | |
| VIIБ | | | строительно-монтажных работ | СС02 | 165,83 | | | | | |
| VIIЛ | | | оборудования | СС03 | 109,26 | | | | | |
| VIIО | | | | | | | | | | |
| VIIЛ | | | общая с учетом условной привязки | СС10 | 372,64 | | | 372,64 | 128270 | |
| VIIФ | Трудо- емкость | — | трудозатраты построечные, чел.-ч | ТР06 | 21271 | 14,77 | 3,05 | 21,27 | | |
| VIGВ | | | продолжительность строительства, мес. | ПС01 | 10 | | | | | |
| VIKВ | Материалоемкость | Цемент, т (удельные по- казатели, кг) | всего | РЦ01 | 251,17 | 174,42 | 35,96 | 251,17 | 1514,56 | |
| | | | приведенный к М-400 | РЦ02 | 250,22 | 173,76 | 35,83 | 250,22 | 1508,83 | |
| | | | в том числе на индустриальные изделия | РЦ03 | 157,74 | 109,54 | 22,59 | 157,74 | 951,17 | |
| | | Сталь, т (уде- льные показа тели, кг) | всего | РС01 | 44,96 | 31,22 | 6,44 | 44,96 | 271,11 | |
| | | | приведенная к классам А-1 и Ст3 | РС02 | 60,93 | 42,31 | 8,72 | 60,93 | 367,41 | |
| | | | в том числе на индустриальные изделия | РС03 | 53,07 | 38,13 | 7,60 | 53,07 | 320,01 | |
| | | Бетон и железо- бетон, м ³ в том числе | всего | РБ01 | 841,1 | 0,58 | 0,12 | 0,84 | 5071,83 | |
| | | | монолитный | РБ02 | 330,6 | 0,23 | 0,05 | 0,33 | 1993,52 | |
| | | | сборный тяжелый | РБ04 | 334,63 | 0,23 | 0,05 | 0,33 | 2017,82 | |
| | | | сборный легкий | РБ05 | 175,84 | 0,12 | 0,025 | 0,18 | 1060,32 | |
| | | Лесоматериалы, м ³ | всего | РЛ01 | 24,21 | 0,017 | 0,003 | 0,024 | 145,99 | |
| | | | приведенные к круглому лесу | РЛ02 | 41,01 | 0,03 | 0,006 | 0,041 | 247,29 | |
| | | Кирпич, тыс. шт. | РК01 | 29,98 | 0,02 | 0,004 | 0,03 | 180,78 | | |
| | | Стекло строительное, м ² | РД01 | 34,96 | 0,024 | 0,005 | 0,035 | 210,81 | | |
| | | Асбестоцемент, ТЫС. УСЛ. ПЛИТОК | РД02 | 269,8 | 0,19 | 0,04 | 0,27 | 1626,89 | | |
| | | Рулонные кровельные и гидроизоляционные материа- лы, м ² | РД03 | 8421,7 | 5,85 | 1,21 | 8,42 | 50782,9 | | |
| | | Трубы пластмассовые | м | РД04 | 480 | 0,33 | 0,07 | 0,48 | | |
| | | | т | РД05 | 0,285 | 0,0002 | 0,00004 | 0,0003 | | |
| | | Трубы стеклянные, м | РД06 | | | | | | | |
| VILA | | Ресурсы на производственные и эксплуатационные нужды | Расход воды | холодной | расчетный | ЭВ13 | 1,3 | 0,0009 | 0,0002 | 0,0013 |
| | годовой, м ³ | | | | ЭВ14 | 2703,14 | 1,88 | 0,38 | 2,7 | |
| | горячей | | | расчетный | ЭВ23 | 1,4 | 0,001 | 0,0002 | 0,001 | |
| | | | | годовой м ³ | ЭВ24 | 286,96 | 0,2 | 0,041 | 0,29 | |
| | | | | л/с | ЭВ11 | 0,75 | 0,0005 | 0,0001 | 0,0008 | |
| | | | | л/с | ЭВ21 | 0,76 | 0,0005 | 0,0001 | 0,0008 | |

ХРАНИЛИЩЕ ПРОДОВОЛЬСТВЕННОЙ МОРКОВИ (С ОХЛАЖДЕНИЕМ)
ВМЕСТИМОСТЬЮ 1000 ТОНН

ТИПОВОЙ ПРОЕКТ
813-2-49.88

Лист 3
Страница 6

| | Наименование показателей | Код | Всего | Удельные показатели | | | | | |
|--------------------------|---|--|------------|-----------------------------------|--|----------------------|--------------------|--------|-------|
| | | | | на 1 м ² общей площади | на 1 м ³ строительного объема | на расчетную единицу | на 1 млн. руб. СМР | | |
| VILS | Расход пара | расчетный, кг/ч | ПС09 | | | | | | |
| | | годовой, т | ПС07 | | | | | | |
| VILA | Расход сжатого воздуха | расчетный, м ³ /ч | ЭС02 | | | | | | |
| | | годовой, м ³ | ЭС03 | | | | | | |
| VILN | всего | расчетный, | кВт | ЭТ01 | 187,75 | 0,13 | 0,027 | 0,188 | |
| | | | ккал/ч | ЭТ14 | 161860 | 112,4 | 23,18 | 161,86 | |
| | | годовой, (удельные показатели, ГДж) | ГДж | ЭТ21 | 198,58 | 0,138 | 0,03 | 0,2 | |
| | | | Гкал | ЭТ25 | 47,28 | | | | |
| | | на отопление | расчетный, | кВт | ЭТ02 | 67,58 | 0,047 | 0,01 | 67,58 |
| | | | | ккал/ч | ЭТ15 | 58260 | 40,46 | 8,34 | 58,26 |
| | годовой, (удельные показатели, ГДж) | | ГДж | ЭТ22 | 189,0 | 0,13 | 0,027 | 0,19 | |
| | | | Гкал | ЭТ26 | 45,0 | | | | |
| | в том числе на вентиляцию | расчетный, | кВт | ЭТ03 | 4,57 | 0,003 | 0,0007 | 0,005 | |
| | | | ккал/ч | ЭТ16 | 3940 | 2,74 | 0,56 | 3,94 | |
| | | годовой, (удельные показатели, ГДж) | ГДж | ЭТ23 | 9,24 | 0,006 | 0,0013 | 0,009 | |
| | | | Гкал | ЭТ27 | 2,2 | | | | |
| на горячее водоснабжение | расчетный, | кВт | ЭТ04 | 115,6 | 0,08 | 0,017 | 0,12 | | |
| | | ккал/ч | ЭТ17 | 99660 | 69,21 | 14,27 | 99,66 | | |
| | годовой, (удельные показатели, ГДж) | ГДж | ЭТ24 | 0,34 | 0,0002 | 0,00005 | 0,0003 | | |
| | | Гкал | ЭТ28 | 0,08 | | | | | |
| VILI | Канализационные стоки, расчетный, м ³ /сут. | | ЭК01 | 29,84 | 0,02 | 0,004 | 0,03 | | |
| VILJ | Расход газа | расчетный, м ³ /ч | ЭГ01 | | | | | | |
| | | годовой, м ³ | ЭГ02 | | | | | | |
| VILL | Расход электроэнергии, годовой, кВт·ч (удельные показатели, кВт·ч) | | ПС08 | 346,19 | 240,41 | 49,56 | 346,19 | | |
| VILK | Потребная электрическая мощность, кВт | | ЭМ01 | 210,76 | | | 0,21 | | |

ХРАНИЛИЩЕ ПРОДОВОЛЬСТВЕННОЙ МОРКОВИ (С ОХЛАЖДЕНИЕМ
ЕМЕСТИМОСТЬЮ 1000 ТОНН

ТИПОВОЙ ПРОЕКТ
813-2-49.88

Лист 4

Страница 7

Д О П О Л Н И Т Е Л Ь Н Ы Е Д А Н Н Ы Е

Сметная документация составлена в нормах и ценах 1984 года.

СОСТАВ ПРОЕКТНОЙ ДОКУМЕНТАЦИИ

Альбом I - Общая пояснительная записка. Технология производства. Холодоснабжение. Автоматизация технологических процессов. Силовое электрооборудование. Электрическое освещение. Связь и сигнализация.

Альбом II - Архитектурные решения. Конструкции железобетонные. Конструкции деревянные. Отопление, вентиляция и кондиционирование воздуха. Внутренние водопровод и канализация.

Альбом III - Строительные изделия

Альбом IV - Спецификации оборудования

Альбом V - Сметы. Части I и 2

Альбом VI - Ведомости потребности в материалах

Объем проектных материалов, приведенных к формату А-4 - 1078 форматок

В78А АВТОР ПРОЕКТА Институт "Гипронисельпром", 302026, г.Орел, ул.Комсомольская, 66

В78А УТВЕРЖДЕНИЕ Утвержден и введен в действие институтом "Гипронисельпром" Госагропрома СССР, приказ от 25.12.87 № 184
Срок действия проекта - 1992 год

В78А ПОСТАВЩИК ЦИТП, 125878, г.Москва, А-445, ул.Смоляная, 44

Инв. № 23076

Катал.л.№ 061444