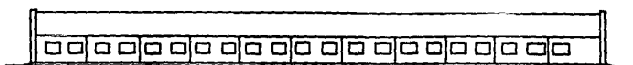
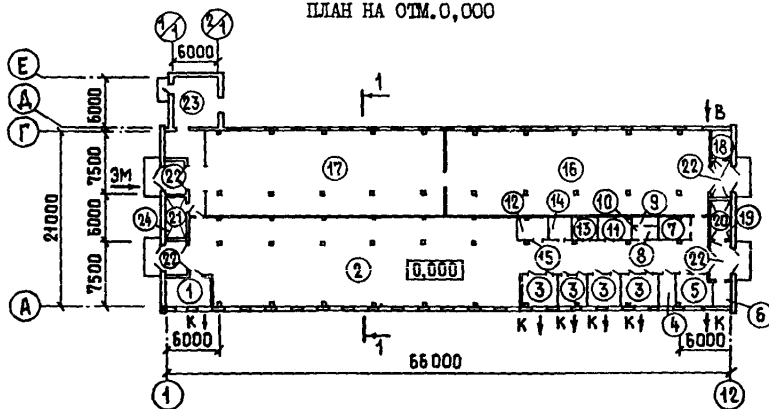


СССР	СТРОИТЕЛЬНЫЙ КАТАЛОГ Часть 2 ТИПОВЫЕ ПРОЕКТЫ ПРЕДПРИЯТИЯ, ЗДАНИЯ И СООРУЖЕНИЯ	ТИПОВОЙ ПРОЕКТ 801-3-79,87
ЦИТП	РОДИЛЬНАЯ НА 48 КОРОВ С ТЕЛЯТНИКОМ НА 224 ГОЛОВЫ (СТОЕЧНО-БАЛОЧНЫЙ КАРКАС)	УДК 728.96:631.223.22.01.5
ИЮЛЬ 1988		На 4-х листах На 7-ми страницах Страница 1

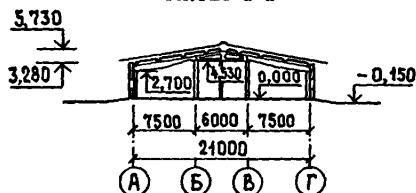
ФАСАД I-II



ПЛАН НА ОТМ. 0,000



РАЗРЕЗ I-I



ЭКСПЛИКАЦИЯ ПОМЕЩЕНИЙ

Но-мер	Наименование	Площадь, м ²	Но-мер	Наименование	Площадь, м ²
I	Помещение для санобработки животных	18,6	I4	Помещение для инвентаря и подстилки	8,9
2	Стояловое помещение на 48 коров	406,2	I5	Коридор	82,9
3	Секция профилактория на 6 мест	14,8	I6	Секция для содержания телят в возрасте от 15 дней до 3 месяцев	288,0
4	Помещение для персонала	8,1	I7	Секция для содержания телят от 3 до 6 месяцев	228,0
5	Молочная-моечная родильной	15,4	I8	Помещение для кормов	8,5
6	Вакуумная	5,3	I9	Венткамера	12,8
7	Молочная-моечная телятника	12,7	20	Электрокотельная	12,8
8	Уборная	3,1	21	Венткамера	12,8
9	Душевая	2,7	22	Тамбур	8,0
10	Тамбур	3,3	23	Помещение для УЧН-10	34,4
11	Помещение для кормов	10,8	24	Инвентарная телятника	11,9
12	Электрощитовая	11,2			
13	Расходная аптека	9,5			

РОДИЛЬНАЯ НА 48 КОРОВ С ТЕЛЯТНИКОМ НА 224 ГОЛОВЫ
(СТОЕЧНО-БАЛОЧНЫЙ КАРКАС)

ТИПОВОЙ ПРОЕКТ
80I-3-79.87

Лист 1
Страница 2

ТЕХНИКО-ЭКОНОМИЧЕСКИЕ ДАННЫЕ И ПОКАЗАТЕЛИ

	Наименование показателей	Код	Всего	Удельные показатели						
				на 1 м ² общей площади	на 1 м ³ строительного объема	на расчетную единицу	на 1 млн. руб. СМР			
G3DB	Мощность предприятия	Расчетные единицы	Единица мощности СКОТОМВСТО		EA05	I				
			в натуральном выражении		EA07					
	в оптовых ценах, тыс. руб.		EA08							
	Мощность расчетных единиц	Единица годового объема товарной продукции	Мощность		ЕП06	272				
			в натуральном выражении		ЕП09					
			в оптовых ценах, тыс. руб. (удельные показатели, руб.)		ЕП10					
	Производственная программа	Себестоимость годового объема продукции, тыс. руб. (удельные показатели, руб.)		СП02						
		Прибыль (годовая), тыс. руб. (удельные показатели, руб.)		СП07						
		Уровень рентабельности (прибыль к производственным фондам), %		СП03						
		Срок окупаемости капиталовложений (сметной стоимости), год		СП04						
Приведенные затраты, тыс. руб. (удельные показатели, руб.)		СП06	26,71			98,21				
Уровень механизации и автоматизации производственных процессов, %		ШТ11	60							
Степень охвата рабочих механизированным трудом, %		ЮА61								
Трудоемкость изготовления продукции (годовая), чел.-ч.		ТРО7								
Производительность труда		годовой выпуск продукции на одного работающего, тыс. руб.		ШТ06						
		то же, в натуральном выражении		ШТ07						
G3DD	Численность работающих чел.	общая		ШТ02	5					
		в том числе	рабочих	ШТ03	5					
			в наиболее многочисленную смену	ШТ04	5					
	количество рабочих дней в году		ШТ08	365						
	количество смен в сутки		ШТ01	I						
	продолжительность смены, ч.		ШТ09	7						
	коэффициент сменности по рабочим		ШТ05	I						
коэффициент использования основного оборудования		ШТ10	0,7							
G3OC	площадь, м ²	застройки		ХП01	I484			5,46		
		общая		ХП02	I420			5,22		
		в том числе	подземной части	ХП03						
встроенных (бытовых) помещений	ХП09									
G3OB	объем строительных работ, м ³	общий		ХБ01	6216			22,85		
		в том числе	подземной части	ХБ02						
			встроенных (бытовых) помещений	ХБ03						
G3NB	технические характеристики									

РОДИЛЬНАЯ НА 48 КОРОВ С ТЕЛЯТНИКОМ НА 224 ГОЛОВЫ
(СТОЕЧНО-БАЛОЧНЫЙ КАРКАС)

ТИПОВОЙ ПРОЕКТ
801-3-79.87

Лист 2

Страница 3

	Наименование показателей	Код	Всего	Удельные показатели					
				на 1 м ² общей площади	на 1 м ³ строительного объема	на расчетную единицу	на 1 млн руб СМР		
VIIA	Стоимость Сметная стоимость, тыс. руб. (удельные показатели, руб.)	общая		СС01	126,55		465,26		
VIIБ		строительно-монтажных работ		СС02	111,69	78,65	17,97		
VIIЛ		оборудования		СС03	14,86				
VIIО		общая с учетом условной привязки		СС10	167,43		615,55		
VIIЛ									
VIIФ	Трудо-емкость	трудозатраты построечные, чел.-ч		ТРО6	15810	11,13	2,54	58,13	141553
VIGБ		продолжительность строительства, мес.		ПС01	7,0				
VIKБ	Материаловоскость	Цемент, т (удельные показатели, кг)	всего	РЦ01	170,81	120,3	27,5	628,0	1529322
			приведенный к М-400	РЦ02	180,72	127,3	29,1	664,4	1618050
			в том числе на индустриальные изделия	РЦ03	161,59	113,8	26,0	594,1	1446772
		Сталь, т (удельные показатели, кг)	всего	РС01	27,28	19,21	4,39	100,29	244247
			приведенная к классам А-1 и Ст3	РС02	35,35	24,89	5,69	129,96	316501
			в том числе на индустриальные изделия	РС03	27,93	19,67	4,49	102,68	250067
		Бетон и железобетон, м ³ в том числе	всего	РБ01	529,14	0,373	0,085	1,945	4737,6
			монолитный	РБ02	244,49	0,172	0,039	0,899	
			оборный тяжелый	РБ04	284,65	0,200	0,046	1,046	2548,6
			оборный легкий	РБ05					
		Лесоматериалы, м ³	всего	РЛ01	52,28	0,037	0,008	0,192	468
			приведенные к круглому лесу	РЛ02	99,26	0,070	0,016	0,365	889
		Кирпич, тыс. шт.		РК01	58,47	4,12	0,009	0,215	523
		Стекло строительное, м ²		РД01	137,08	0,096	0,022	0,500	1219,36
		Асбестоцемент, м ²		РД02	2180,6	1,536	0,351	8,017	19523
	Рулонные кровельные и гидроизоляционные материалы, м ²		РД03	2419,46	1,704	0,389	8,895	21662	
	Трубы пластмассовые		м	РД04	411,5	0,290	0,066	1,513	3684,3
			т	РД05	0,085				
	Трубы стеклянные, м		РД06						
VILA	Ресурсы на производственные и эксплуатационные нужды	Расход воды	холодной	расчетный	ЗВ13	8,94	0,006	0,001	0,033
				годовой, м ³	ЗВ14	2446	1,722	0,393	8,993
			горячей	расчетный	ЗВ23	1,637	0,001	0,0003	0,006
		годовой, м ³		ЗВ24	4450				

РОДИЛЬНАЯ НА 48 КОРОВ С ТЕЛЯТНИКОМ НА 224 ГОЛОВЫ
(СТОЕЧНО-БАЛОЧНЫЙ КАРКАС)

ТИПОВОЙ ПРОЕКТ
801-3-79.87

Лист 2
Страница 4

	Наименование показателей	Код	Всего	Удельные показатели				
				на 1 м ² общей площади	на 1 м ³ строительного объема	на расчетную единицу	на 1 млн. руб. СМР	
VILS	Расход пара	расчетный, кг/ч	ПС09					
		годовой, т	ПС07					
VILA	Расход сжатого воздуха	расчетный, м ³ /ч	ЭС02					
		годовой, м ³	ЭС03					
VILN	всего	расчетный,	кВт	ЭТ01	148,686	0,105	0,024	0,546
			ккал/ч	ЭТ14	127847	90,03	20,56	470,002
		годовой, (удельные показатели, ГДж)	ГДж	ЭТ21	1493,8	1,05	0,240	5,49
			Гкал	ЭТ25	356,5			
	на отопление	расчетный,	кВт	ЭТ02	18,172	0,013	0,003	0,067
			ккал/ч	ЭТ15	15625	11,00	2,51	57,44
		годовой, (удельные показатели, ГДж)	ГДж	ЭТ22	447,1	0,315	0,072	1,644
			Гкал	ЭТ26	106,70			
	в том числе на вентиляцию	расчетный,	кВт	ЭТ03	130,514	0,092	0,021	0,480
			ккал/ч	ЭТ16	112222	79,029	18,054	412,58
		годовой, (удельные показатели, ГДж)	ГДж	ЭТ23	1046,7	0,737	0,168	3,848
			Гкал	ЭТ27	249,80			
на горячее водоснабжение	расчетный,	кВт	ЭТ04					
		ккал/ч	ЭТ17					
	годовой, (удельные показатели, ГДж)	ГДж	ЭТ24					
		Гкал	ЭТ28					
VILI	Канализационные стоки, расчетный, м ³ /сут.		ЭК01	1,986	0,002	0,0003	0,007	
VILJ	Расход газа	расчетный, м ³ /ч	ЭГ01					
		годовой, м ³	ЭГ02					
VILL	Расход электроэнергии, годовой, кВт·ч (удельные показатели, кВт·ч)		ПС08	418,9	295,00	67,39	1540,07	
VILK	Потребная электрическая мощность, кВт		ЭМ01	292			1,07	

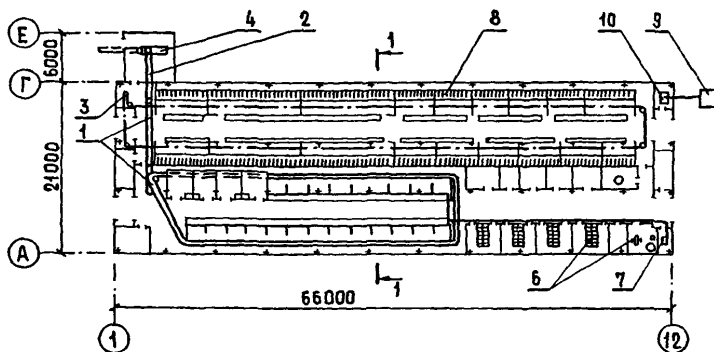
Приготовление горячей воды для нужд отопления и вентиляции предусмотрено в собственной электростанции, что учтено в расходе электроэнергии.

РОДИЛЬНАЯ НА 48 КОРОВ С ТЕЛЯТНИКОМ НА 224 ГОЛОВЫ
(СТОВЕЧНО-БАЛОЧНЫЙ КАРКАС)

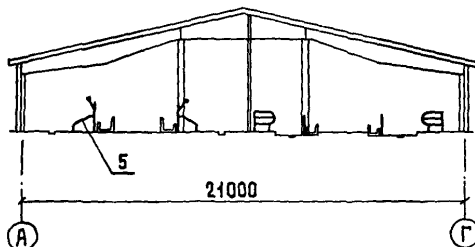
ТИПОВОЙ ПРОЕКТ
801-3-79.87

Лист 3
Страница 5

ПЛАН РАЗМЕЩЕНИЯ ТЕХНОЛОГИЧЕСКОГО ОБОРУДОВАНИЯ



РАЗРЕЗ I-I



ЭКСПЛИКАЦИЯ ОБОРУДОВАНИЯ

Поз.	Наименование и марка	Кол.	Поз.	Наименование и марка	Кол.
I	Транспортер для уборки навоза ТСН-2Б	I	6	Оборудование для содержания телят ОСТ-Ф-32	I
2	Транспортер для уборки навоза (наклонный) ТСН-2Б	I	7	Агрегат доильный стационарный ДАС-2Б	I
3	Установка скреперная УС-Ф-170	I	8	Оборудование стойловое для телят (комплект) К-Р-8-1,00 ООМУ	I
4	Установка для транспортирования навоза УТН-10	I	9	Бункер для хранения сухих кормов БСК-10	I
5	Оборудование сборное для коров ОСК-25А	2	10	Весы платформенные гирные передвижные РП-1ш13 (М)	I

РОДИЛЬНАЯ НА 48 КОРОВ С ТЕЛЯТНИКОМ НА 224 ГОЛОВЫ
(СТОЕЧНО-БАЛОЧНЫЙ КАРКАС)

ТИПОВОЙ ПРОЕКТ
801-3-79.87

Лист 3

Страница 6

03DT ТЕХНОЛОГИЧЕСКИЙ ПРОЦЕСС

Родильная на 48 коров с телятником на 224 головы предназначена для строительства в составе ферм по производству молока на 400 коров. Здание разделено в продольном направлении на два изолированных друг от друга помещения: одно предназначено для проведения отела, содержания глубокоостельных и новотельных коров и новорожденных телят (профилактикой), другое - для содержания телят в возрасте от 15 дней до 6 месяцев.

Коровы и нетели содержатся на привязи в стойлах размером 1,2 x 2,0 м. Для отела коров и кратковременного содержания коров с новорожденными телятами предусмотрены денники размерами 3 x 3 м. Новорожденных телят размещают в индивидуальных клетках 4-секционного профилактикария и содержат в течение 10...20 дней, после чего переводят в телятник для дальнейшего выращивания. Телятник разделен на две секции: одна - для содержания телят до 3-месячного возраста, другая - для телят в возрасте от 3 до 6 месяцев. Содержание телят предусмотрено в групповых клетках, оборудованных индивидуальными боксами для отдыха животных и кормушками.

Выпойку телят молоком и обратом или заменителем цельного молока производят из индивидуальных ведер, раздачу молока - с помощью цистерны.

Доеение новотельных коров предусмотрено в переносные доильные ведра с помощью доильного агрегата ДАС-2Б.

Кормление животных осуществляется в здании из стационарных кормушек в зимний период сеном, силосом, сенажем, травяной мукой и комбикормом, в летний период - зеленым кормом и комбикормом.

Грубые, сочные и зеленые корма раздают мобильным кормораздатчиком КТУ-ЮА, комби-корма - с помощью ручных тележек ТУ-300.

Поение животных водой производится из индивидуальных автопоилок ПА-ЮА.

Удаление навоза из помещения для отела осуществляется скребковым транспортером ТСН-2Б, из телятника - скреперной установкой УС-4-Г70 с последующей транспортировкой навоза от здания с помощью установки циклического действия УТН-Ю.

03BD ПРОИЗВОДСТВЕННАЯ ПРОГРАММА

Выход продукции в год:

молока	ц	1104
количество отелов		460

02BA СТРОИТЕЛЬНЫЕ КОНСТРУКЦИИ И ИЗДЕЛИЯ

Фундаменты - сборные железобетонные по ГОСТ 24022-80, типоразмеров - 2; под кирпичные стены - из сборных бетонных блоков по ГОСТ 13579-78, типоразмеров - 6 и сборных железобетонных плит по ГОСТ 13580-85, типоразмеров - 1

Фундаментные балки - сборные железобетонные по серии 1.415-1 вып.1, типоразмеров - 1

Колонны - сборные железобетонные по серии 1.823.1-2 вып.1, типоразмеров - 3

Балки - сборные железобетонные по серии 1.862.1-5 вып.1, типоразмеров - 1

Фермы - сборные железобетонные по серии 1.063.1-1 вып.1, типоразмеров - 1

Покрытие - сборные железобетонные плиты по серии 1.865.1-4/84 вып.1...5, типоразмеров - 4

Стены - продольные - трехслойные железобетонные панели по серии 1.832.1-8 вып.1,2, типоразмеров - 1

Стены торцевые - кирпичные

Перегородки - из сборных железобетонных панелей по серии 1.030.9-2 вып.1, типоразмеров - 2 и из бетонных стеновых камней по ГОСТ 6133-84

Перемычки - сборные железобетонные по серии 1.038.1-1, типоразмеров - 3

Кровля - асбестоцементные волнистые листы УВ-7,5 по ГОСТ 16233-77 по деревянной обрешетке

Полы - бетонные, деревянные, из керамической плитки

Навозные каналы - из сборных железобетонных лотков по серии 3.818.9-2 вып.4,6, типоразмеров - 2 и монолитные

Кормушки - сборные железобетонные по серии 3.818.9-2 вып.4, типоразмеров - 2

Окна - деревянные по ГОСТ 12506-81, типоразмеров - 1

Двери - деревянные по ГОСТ 6629-74, типоразмеров - 3; по ГОСТ 24698-81, типоразмеров - 1 и по серии 2435-6 вып.5, типоразмеров - 1

Ворота - деревянные распашные по ГОСТ 18853-73, типоразмеров - 1

Наибольшая масса монтажного элемента (стенная панель) - 6,0 т

РОДИЛЬНАЯ НА 48 КОРОВ С ТЕЛЯТНИКОМ НА 224 ГОЛОВЫ
(СТОЕЧНО-БАЛОЧНЫЙ КАРКАС)

ТИПОВОЙ ПРОЕКТ
801-3-79.87

Лист 4

Страница 7

Н50А	ОТДЕЛКА НАРУЖНАЯ Известковая побелка с последующей гидрофобизацией ВНУТРЕННЯЯ Известковая побелка, вододисперсионная окраска, облицовка глазурованной плиткой на высоту 1,8 м	Ж3ВВ	НОРМАТИВНОЕ ЗНАЧЕНИЕ ВЕСА СНЕГОВОГО ПОКРОВА - $\frac{1,00 \text{ кПа}}{100 \text{ кгс/м}^2}$
		С2ДД	КЛИМАТИЧЕСКИЕ РАЙОНЫ И ПОДРАЙОНЫ СССР - I, II, III, IV
		С2ЕЕ	ИНЖЕНЕРНО-ГЕОЛОГИЧЕСКИЕ УСЛОВИЯ - обычные
С3СА	ИНЖЕНЕРНОЕ ОБОРУДОВАНИЕ Водопровод - хозяйственно-питьевой и производственный от внешних сетей водопровода. Напор на вводе 10,5 м Горячее водоснабжение - от местных электрических водонагревателей Канализация - бытовая и производственная в наружные сети Отопление - от электродвигательной. Теплоноситель - вода с параметрами 95-70°C Вентиляция - приточно-вытяжная с механическим побуждением Электрооборудование - от внутриплощадочных сетей 380/220В	Ж3ОВ	НОРМАТИВНОЕ ЗНАЧЕНИЕ ВЕТРОВОГО ДАВЛЕНИЯ - $\frac{0,23 \text{ кПа}}{23 \text{ кгс/м}^2}$
		Р2С0	СТЕПЕНЬ ОГНЕСТОЙКОСТИ - вторая
		Н1ВД	РАСЧЕТНАЯ ТЕМПЕРАТУРА НАРУЖНОГО ВОЗДУХА - минус 20, 30 (основное решение), 40°C

ДОПОЛНИТЕЛЬНЫЕ ДАННЫЕ

За расчетный показатель принято одно скотоместо (количество расчетных единиц - 272).
Сметная документация составлена в нормах и ценах 1984 года. Проект разработан взамен т.п. 801-3-1

В7ВА СОСТАВ ПРОЕКТНОЙ ДОКУМЕНТАЦИИ

Альбом I - Пояснительная записка. Технологии и механизация производственных процессов. Архитектурные решения. Конструкции железобетонные. Строительные изделия
Альбом II - Внутренние водопровод и канализация. Отопление и вентиляция. Тепломеханическая часть. Электроосвещение и силовое электрооборудование. Автоматизация систем отопления и вентиляции. Автоматизация тепломеханических процессов
Альбом III - Задание заводу на изготовление щита управления электродвигательной
Альбом IV - Спецификации оборудования
Альбом V - Сметы
Альбом VI - Ведомости потребности в материалах
Объем проектных материалов, приведенных к формату А4, - 781 форматка

В7ВА АВТОР ПРОЕКТА Гипронисельхоз, I2I002, Москва, Малый Могилычевский пер., 3

В7НА УТВЕРЖДЕНИЕ Утвержден и введен в действие Гипронисельхозом Госагропрома СССР, приказ от 12.10.87 г. № 218-П. Срок действия - 1992 год

В7КА ПОСТАВЩИК ЦИП, I25878, ГСП, Москва, А-445, ул. Смольная, 22

Инв. № 22980

Катал. л. № 061053