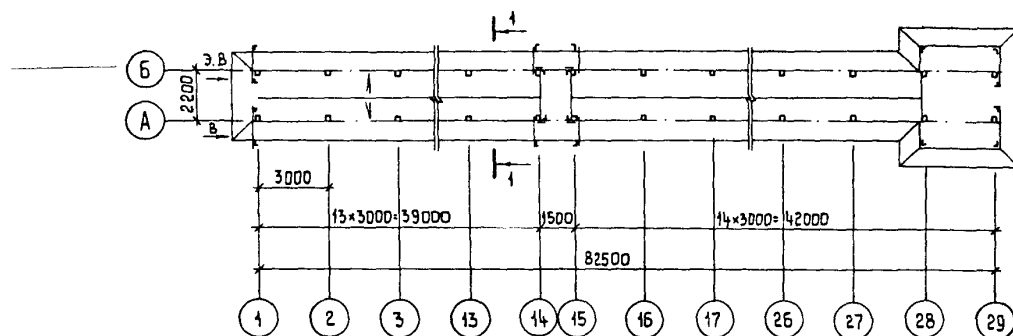


СССР	СТРОИТЕЛЬНЫЙ КАТАЛОГ Часть 2 ТИПОВЫЕ ПРОЕКТЫ ПРЕДПРИЯТИЙ, ЗДАНИЯ И СООРУЖЕНИЙ	ТИПОВОЙ ПРОЕКТ 806-2-21.88
ЦИТП	НОРКОВАЯ ФЕРМА НА 10000 САМОК ШЕД ДЛЯ ОСНОВНОГО СТАДА НОРОК НА 416 КЛЕТОК	УДК 728.94:631.224.6
СЕНТЯБРЬ 1988	КОНСТРУКЦИИ ЖЕЛЕЗОБЕТОННЫЕ	На 2-х листах На 4-х страницах Страница 1

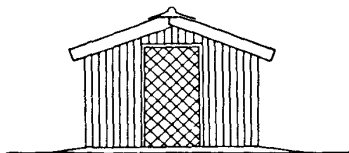
Ф А С А Д I-29



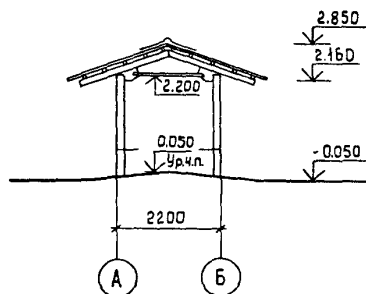
ПЛАН НА ОТМ. 0,000



Ф А С А Д А-Б



Р А З Р Е З I-I



НОРКОВАЯ ФЕРМА НА 10000 САМОК
ШЕД ДЛЯ ОСНОВНОГО СТАДА НОРОК НА 416 КЛЕТОК
КОНСТРУКЦИИ ЖЕЛЕЗОБЕТОННЫЕ

ТИПОВОЙ ПРОЕКТ
806-2-21.88

Лист 1
Страница 2

ТЕХНИКО-ЭКОНОМИЧЕСКИЕ ДАННЫЕ И ПОКАЗАТЕЛИ

	Наименование показателей	Код	Всего	Удельные показатели							
				на 1 м ² общей площади	на 1 м ³ строительного объема	на расчетную единицу	на 1 млн. руб. СМР				
G3DB	Производственная программа	Единица мощности, клетка	EA05	I							
			в натуральном выражении	EA07							
		в оптовых ценах, тыс. руб.		EA08							
			Мощность	ЕП06	416						
		в натуральном выражении		ЕП09							
		в оптовых ценах, тыс. руб. (удельные показатели, руб.)		ЕП10							
		Себестоимость годового объема продукции, тыс. руб. (удельные показатели, руб.)	СП02								
		Прибыль (годовая), тыс. руб. (удельные показатели, руб.)	СП07								
		Уровень рентабельности (прибыль к производственным фондам), %	СП03								
		Срок окупаемости капложений (сметной стоимости), год	СП04								
	Приведенные затраты, тыс. руб. (удельные показатели, руб.)	СП06	I,88								
	Уровень механизации и автоматизации производственных процессов, %	ШТ11	80								
	Степень охвата рабочих механизированным трудом, %	ЮА61									
	Трудоемкость изготовления продукции (годовая), чел.-ч.	ТР07									
Производительность труда	годовой выпуск продукции на одного работающего, тыс. руб.	ШТ06									
	то же, в натуральном выражении	ШТ07									
G3DD	Численность работающих чел.	общая	ШТ02								
		в том числе	рабочих	ШТ03							
			в наиболее многочисленную смену	ШТ04							
	количество рабочих дней в году	ШТ08									
	количество смен в сутки	ШТ01									
	продолжительность смены, ч.	ШТ09									
	коэффициент сменности по рабочим	ШТ05									
	коэффициент использования основного оборудования	ШТ10									
	G3OC	Техническая характеристика	площадь, м ²	застройки	ХП01	187,4					
				общая	ХП02	187,4		0,45			
в том числе				подземной части	ХП03						
				встроенных (бытовых) помещений	ХП09						
G3NB				объем строительных, м ³	в том числе	общий	ХБ01	501,2		1,20	
						подземной части	ХБ02				
	встроенных (бытовых) помещений	ХБ03									

НОРКОВАЯ ФЕРМА НА 10000 САМОК ШЕД ДЛЯ ОСНОВНОГО СТАДА НОРОК НА 416 КЛЕТОК КОНСТРУКЦИИ ЖЕЛЕЗОБЕТОННЫЕ		ТИПОВОЙ ПРОЕКТ 806-2-2I.88	Лист 2 Страница 4
СЗДР ТЕХНОЛОГИЧЕСКИЙ ПРОЦЕСС			
<p>Содержание норок производится в клетках. Расположение клеток в шед (одноярусное, двухрядное) позволяет производить раздачу кормов при помощи кормораздатчика. Предусматривается поение зверей в теплый период - автопоение, в холодный - шланговое из кормораздатчика типа "Минкоматик". Удаление навоза из-под клеток осуществляется навозоуборочным агрегатом с последующей погрузкой в транспортные средства и вывозкой в места хранения.</p>			
D2BA СТРОИТЕЛЬНЫЕ КОНСТРУКЦИИ И ИЗДЕЛИЯ		H5UA ОТДЕЛКА	
Фундаменты - сборные железобетонные по серии Э.017-I, вып. I; типоразмеров - I		НАРУЖНАЯ	
Стойки - сборные железобетонные с применением серии I.038. I-I, вып. I; типоразмеров - I		Масляная окраска металлических элементов, покрытие пропиточным составом деревянных элементов	
Ригели - сборные ж.-б. с применением серии I.038. I-I, вып. I; типоразмеров - I		C3GA ИНЖЕНЕРНОЕ ОБОРУДОВАНИЕ	
Кровля - из асбестоцементных волнистых листов ГОСТ 20430-84 по деревянным прогонам		Водопровод - производственный (на поение зверей) от наружных сетей. Напор на вводе - 7м (для варианта автоматического поения - 2,4 м min; 3,1 м max)	
Двери - индивидуальные сетчатые; типоразмеров - 2		Электроснабжение - от внешней сети напряжением 380/220В	
Полы - бетонные			
Наибольшая масса монтажного элемента (фундамент) - 0,48 т			
J30B НОРМАТИВНОЕ ЗНАЧЕНИЕ ВЕТРОВОГО ДАВЛЕНИЯ - $0,23 \text{ кПа}$ 23 кгс/м²		J3NB НОРМАТИВНОЕ ЗНАЧЕНИЕ ВЕСА СНЕГОВОГО ПОКРОВА - 1 кПа 100 кгс/м²	
R2CO СТЕПЕНЬ ОГНЕСТОЙКОСТИ - II		G2DD КЛИМАТИЧЕСКИЕ РАЙОНЫ И ПОДРАЙОН СССР - II; III; IV	
N1BD РАСЧЕТНАЯ ТЕМПЕРАТУРА НАРУЖНОГО ВОЗДУХА - минус 30°С		G2EE ИНЖЕНЕРНО-ГЕОЛОГИЧЕСКИЕ УСЛОВИЯ - обычные	
B7EA СОСТАВ ПРОЕКТНОЙ ДОКУМЕНТАЦИИ			
Альбом I - Общая пояснительная записка. Технология производства. Архитектурно-строительные решения. Внутренние водопровод и канализация. Электрическое освещение			
Альбом 2 - Нестандартизованное оборудование			
Альбом 3 - Ведомости потребности в материалах			
Альбом 4 - Сметы			
Объем проектных материалов, приведенных к формату А4 - 225 форматок			
B7BA АВТОР ПРОЕКТА	Гипроагротехпром, I53648, г.Иваново, пер.Семеновского, 10		
B7NA УТВЕРЖДЕНИЕ	Утвержден Гипроагротехпромом, приказ от 18.04.88 г. № 229 Срок действия 1993 г.		
B7KA ПОСТАВЩИК	ЦИП, I25878, ГСП, Москва, А-445, ул.Смольная, 22		
	Инв. № 23158 Катал.л. № 061802		