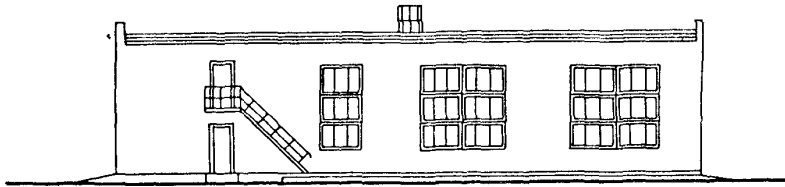


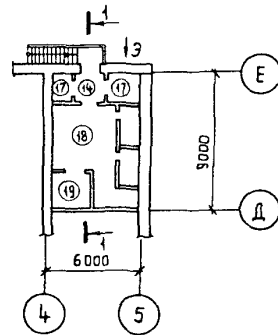
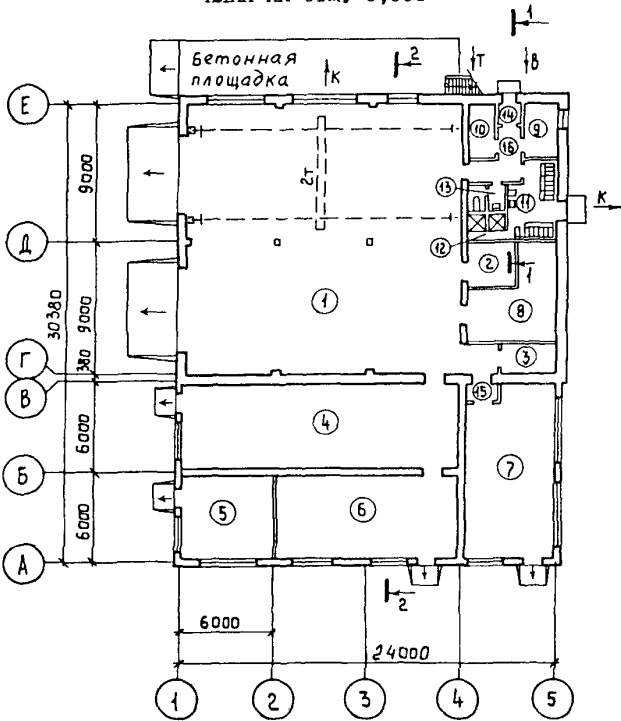
<p>СССР</p>	<p align="center">СТРОИТЕЛЬНЫЙ КАТАЛОГ Часть 2 ТИПОВЫЕ ПРОЕКТЫ ПРЕДПРИЯТИЙ, ЗДАНИЙ И СООРУЖЕНИЙ</p>	<p align="right">ТИПОВОЙ ПРОЕКТ 816-I-144.88</p>
<p>ЦИТП</p>	<p align="center">ПУНКТ КОНСЕРВАЦИИ И РЕМОНТА СЕЛЬХОЗТЕХНИКИ НА ДВА ПОСТАНОВОЧНЫХ МЕСТА В БЛОКЕ СО СКЛАДОМ МАШИННОГО ДВОРА</p>	<p>УДК 728.94:631.256</p>
<p>ИЮНЬ 1988</p>	<p align="center">СТЕНЫ КИРПИЧНЫЕ</p>	<p>На 4-х листах На 8-и страницах Страница 1</p>

Ф А С А Д 5-1

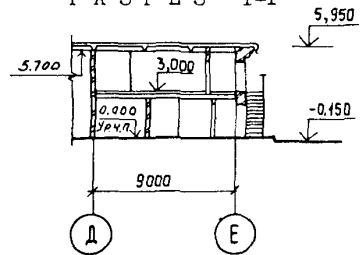


ПЛАН НА ОТМ. 0,000

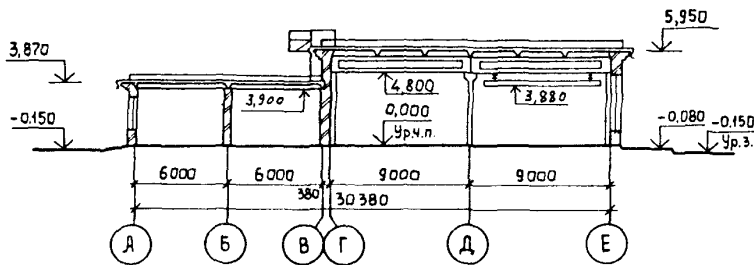
ПЛАН НА ОТМ. 3,000



РАЗРЕЗ I-I



РАЗРЕЗ 2-2



ПУНКТ КОНСЕРВАЦИИ И РЕМОНТА СЕЛЬХОЗТЕХНИКИ НА ДВА
ПОСТАНОВОЧНЫХ МЕСТА В БЛОКЕ СО СКЛАДОМ МАШИННОГО ДВОРА
СТЕНЫ КИРПИЧНЫЕ

ТИПОВОЙ ПРОЕКТ
816-I-144.88

Лист 1
Страница 2

ТЕХНИКО-ЭКОНОМИЧЕСКИЕ ДАННЫЕ И ПОКАЗАТЕЛИ

	Наименование показателей	Код	Всего	Удельные показатели						
				на 1 м ² общей площади	на 1 м ³ строительного объема	на расчетную единицу	на 1 млн. руб. СМР			
G3DB	Мощность предприятия	Единица мощности		EA05	1 усл. рем.					
		Расчетные единицы	в натуральном выражении		EA07					
			в оптовых ценах, тыс. руб.		EA08					
	Мощность расчетных единиц	Мощность		ED06	54,06					
		Единица годового объема товарной продукции	в натуральном выражении		ED09	54,06				
			в оптовых ценах, тыс. руб. (удельные показатели, руб.)		ED10					
	Производственная программа	Себестоимость годового объема продукции, тыс. руб. (удельные показатели, руб.)		СП02	22,28			412,13		
		Прибыль (годовая), тыс. руб. (удельные показатели, руб.)		СП07						
		Уровень рентабельности (прибыль к производственным фондам), %		СП03						
		Срок окупаемости капиталовложений (сметной стоимости), год		СП04						
Приведенные затраты, тыс. руб. (удельные показатели, руб.)		СП06	34,39	47,41	8,53	636,15				
Уровень механизации и автоматизации производственных процессов, %		ШТ11	75							
Степень охвата рабочих механизированным трудом, %		ЮА61								
Трудоемкость изготовления продукции (годовая), чел.ч.		ТР07	16218			300				
Производительность труда		годовой выпуск продукции на одного работающего, тыс. руб.		ШТ06						
		то же, в натуральном выражении		ШТ07						
G3DD	Численность работающих чел.	общая		ШТ02	10					
		в том числе	рабочих		ШТ03	9				
			в наиболее многочисленную смену		ШТ04					
	количество рабочих дней в году		ШТ08	305						
	количество смен в сутки		ШТ01	1						
	продолжительность смены, ч.		ШТ09	7						
	коэффициент сменности по рабочим		ШТ05							
	коэффициент использования основного оборудования		ШТ10							
	G3OC	Техническая характеристика	площадь, м ²	застройки		ХП01	769,45		14,23	
				общая		ХП02	725,34		13,42	
в том числе				подземной части		ХП03				
	встроенных (бытовых) помещений		ХП09	96,95						
G3OB	объем строительный, м ³	в том числе	общий		ХБ01	4032,67		74,59		
			подземной части		ХБ02					
			встроенных (бытовых) помещений		ХБ03	385,90				
G3NB										

ПУНКТ КОНСЕРВАЦИИ И РЕМОНТА СЕЛЬХОЗТЕХНИКИ НА ДВА
ПОСТАНОВОЧНЫХ МЕСТА В БЛОКЕ СО СКЛАДОМ МАШИННОГО ДВОРА
СТЕНЫ КИРПИЧНЫЕ

ТИПОВОЙ ПРОЕКТ
816-I-I44.88

Лист 2

Страница 3

	Наименование показателей	Код	Всего	Удельные показатели					
				на 1 м ² общей площади	на 1 м ³ строительного объема	на расчетную единицу	на 1 млн. руб. СМР		
VIIA	Стоимость Сметная стоимость, тыс. руб. (удельные показатели, руб.)	общая		СС01	97,54	134,47	24,19	1804,3	
VIIБ		строительно-монтажных работ		СС02	74,69	102,97	18,52	1382	
VIIГ		оборудования		СС03	22,85	31,50	5,66	423	
VIIД		общая с учетом условной привязки		СС10	121,09	166,94	30,03	2239	
VIIЕ		трудоёмкость		ТРО6	14178	19,55	3,52	262	189040
VIIЖ	продолжительность строительства, мес.		ПС01	12					
VIII	Материалоемкость	Цемент, т (удельные показатели, кг)	всего	РЦ01	98,13	135,29	24,33	1815	1313830
			приведенный к М-400	РЦ02	88,47	121,97	21,94	1637	1184496
			в том числе на промышленные изделия	РЦ03	24,07	33,18	5,97	445	322265
		Сталь, т (удельные показатели, кг)	всего	РС01	16,18	22,31	4,01	299	21663
			приведенная к классам А-1 и С13	РС02	23,73	32,71	5,88	439	317713
			в том числе на промышленные изделия	РС03	10,28	14,17	2,55	190	137636
		Бетон и железобетон, м ³ в том числе	всего	РБ01	284,59	0,39	0,07	5,26	3810
			монолитный	РБ02	223,20	0,31	0,05	0,05	2988
			сборный тяжелый	РБ04	61,39	0,08	0,02	1,13	822
			сборный легкий	РБ05					
		Лесоматериалы, м ³	всего	РЛ01	17,7	0,02	0,004	0,33	237
			приведенные к круглому лесу	РЛ02	35,40	0,05	0,01	0,65	474
		Кирпич, тыс. шт.		РК01	146,65	0,20	0,04	2,71	1963
		Стекло строительное, м ²		РД01	88,46	0,12	0,02	1,64	1184
		Асбестоцемент, м ²		РД02					
Рулонные кровельные и гидроизоляционные материалы, м ²		РД03	3941,62	5,43	0,98	72,91	52773		
Трубы пластмассовые		м	РД04	68					
		т	РД05	0,07					
Трубы стеклянные, м		РД06							
VIIA	Расход воды	холодной	расчетный	ЗВ13	2,27				
			годовой, м ³	ЗВ14	610	0,84	0,15	11,28	
		горячей	расчетный	ЗВ23	1,44				
			годовой, м ³	ЗВ24	482	0,66	0,12	8,92	

ПУНКТ КОНСЕРВАЦИИ И РЕМОНТА СЕЛЬХОЗТЕХНИКИ НА ДВА
ПОСТАНОВОЧНЫХ МЕСТА В БЛОКЕ СО СКЛАДОМ МАШИННОГО ДВОРА
СТЕНЫ КИРПИЧНЫЕ

ТИПОВОЙ ПРОЕКТ
816-I-144.88

Лист 2
Страница 4

	Наименование показателей	Код	Всего	Удельные показатели					
				на 1 м ² общей площади	на 1 м ³ строитель- ного объема	на расчетную единицу	на 1 млн. руб. СМР		
VILS	Расход пара	расчетный, кг/ч	ПС09						
		годовой, т	ПС07						
VILA	Расход сжатого воздуха	расчетный, м ³ /ч	ЭС02						
		годовой, м ³	ЭС03						
VILN	всего	расчетный,	кВт	ЭТ01	251,29				
			ккал/ч	ЭТ14	216070				
		годовой, (удельные показатели, ГДж)	ГДж	ЭТ21	763,3	1,05	0,19	14,12	
			Гкал	ЭТ25	183,12				
		на отопление	расчетный,	кВт	ЭТ02	110			
				ккал/ч	ЭТ15	94620			
	годовой, (удельные показатели, ГДж)		ГДж	ЭТ22	491	0,68	0,12	9,08	
			Гкал	ЭТ26	117,18				
	в том числе на вентиляцию	расчетный,	кВт	ЭТ03	95,89				
			ккал/ч	ЭТ16	82450				
		годовой, (удельные показатели, ГДж)	ГДж	ЭТ23	241,4	0,33	0,06	4,46	
			Гкал	ЭТ27	576				
на горячее водоснабжение	расчетный,	кВт	ЭТ04	45,4					
		ккал/ч	ЭТ17	39000					
	годовой, (удельные показатели, ГДж)	ГДж	ЭТ24	34,9	0,05	0,01	0,64		
		Гкал	ЭТ28	8,34					
VILI	Канализационные стоки, расчетный, м ³ /сут.		ЭК01	3,55					
VILJ	Расход газа	расчетный, м ³ /ч	ЭГ01						
		годовой, м ³	ЭГ02						
VILL	Расход электроэнергии, годовой, кВт·ч (удельные показатели, кВт·ч)		ПС08	66,75	89,7	16,1	1202		
VILK	Потребная электрическая мощность, кВт		ЭМ01	46,5			0,86		

ПУНКТ КОНСЕРВАЦИИ И РЕМОНТА СЕЛЬХОЗТЕХНИКИ НА ДВА
ПОСТАНОВОЧНЫХ МЕСТА В БЛОКЕ СО СКЛАДОМ МАШИННОГО ДВОРА
СТЕНЫ КИРПИЧНЫЕ

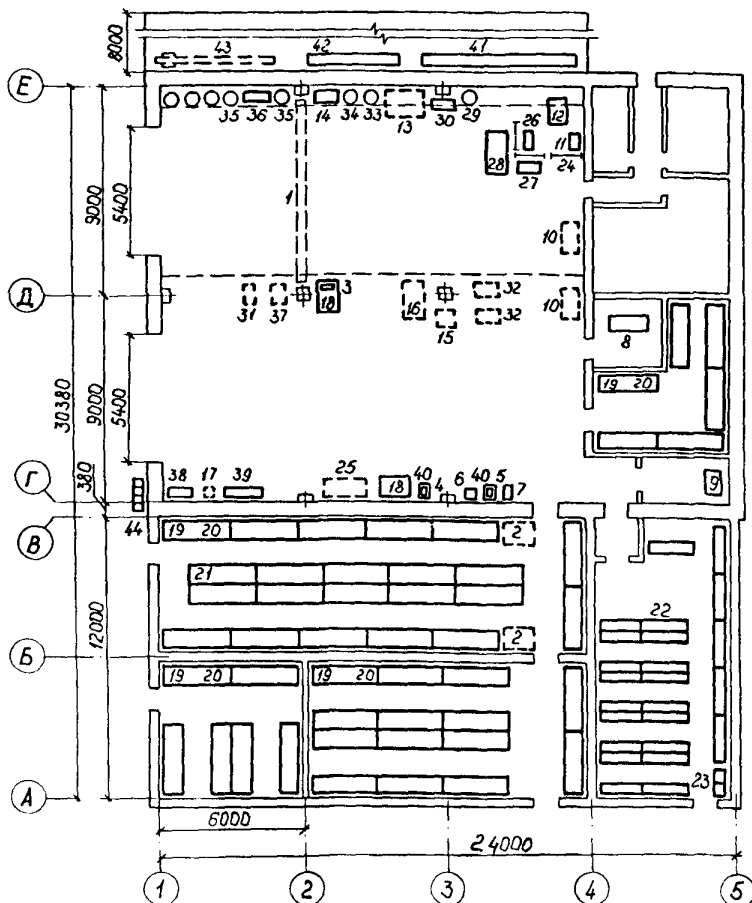
ТИПОВОЙ ПРОЕКТ
816-I-144.88

Лист 3
Страница 5

ЭКСПЛИКАЦИЯ ПОМЕЩЕНИЙ

Но- мер	Наименование	Площадь, м2	Но- мер	Наименование	Площадь, м2
1	Помещение для консервации и ремонта	315	9	Кабинет заведующего машинным двором	9
2	Компрессорная	9	10	Индивидуальный тепловой пункт	6
3	Помещение для выпрямителей	7	11	Гардероб улично-домашней и специальной одежды	17
4	Помещение технического обменного пункта и хранения электрооборудования, цепей, ножей и инструмента	101	12	Душевая	4
5	Помещение для хранения лакокрасочных материалов	33	13	Уборная	3
6	Помещение для хранения резино-технических изделий	66	14	Тамбур	5
7	Помещение для хранения и зарядки аккумуляторных батарей	63	15	Тамбур-шлюз	3
8	Помещение для хранения консервантов	28	16	Коридор	7
			17	Электрошитовая	7
			18	Венткамера	32
			19	Венткамера	6

ПЛАН РАЗМЕЩЕНИЯ ТЕХНОЛОГИЧЕСКОГО ОБОРУДОВАНИЯ НА ОТМ.0,000



ПУНКТ КОНСЕРВАЦИИ И РЕМОНТА СЕЛЬХОЗТЕХНИКИ НА ДВА
ПОСТАНОВОЧНЫХ МЕСТА В БЛОКЕ СО СКЛАДОМ МАШИННОГО ДВОРА
СТЕНЫ КИРПИЧНЫЕ

ТИПОВОЙ ПРОЕКТ
816-I-144.88

Лист 3
Страница 6

ЭКСПЛИКАЦИЯ ОБОРУДОВАНИЯ

Поз.	Наименование и марка	Кол.	Поз.	Наименование и марка	Поз.
I	Кран подвесной 2,0-7,8-6,0-6,0 ГОСТ 7890-84Е	I	24	Щит для сварочных работ 0903	3
2	Тележка, высота подъема груза 1,5 м, грузоподъемность 0,25 т, тип 32 ГОСТ 12847-67	2	25	Стол монтажный передвижной 0110	I
3	Пресс гидравлический, усилие 100 кН.ОР-14575	I	26	Шкаф сварщика 0205	I
4	Станок настольно-сверлильный 2М112	I	27	Шкаф для приборов ОРГ-1468- -07-040 ГОСНИТИ	I
5	Станок точильно-шлифовальный ЗК631	I	28	Столладж для ремней 0420	I
6	Агрегат для отсоса пыли и стружки ПА212	I	29	Емкость для приготовления мело- казеинового состава 206.06 ЭПВИТИН	I
7	Тележка, грузоподъемность 50 кг, ТТ-50М1	I	30	Стол для дефектовки цепей 206.08 ЭПВИТИН	I
8	Компрессор ГСВ-0,6/12	I	31	Ванна для слива отработанного масла 0504	I
9	Шкаф зарядный АТУ-12495-"Кулон" -ГОСНИТИ	I	32	Установка для перекачки кон- сервантов 206.12 ЭПВИТИН	2
10	Агрегат для разогрева и нанесе- ния защитных противокоррозион- ных покрытий 03-4899	2	33	Емкость для приготовления промывочной жидкости 206.03 ЭПВИТИН	I
11	Трансформатор сварочный ТД-30СУ2	I	34	Емкость для отстоя промывоч- ной жидкости 206.04 ЭПВИТИН	I
12	Стол для электросварочных работ ОКС-7523	I	35	Емкость для приготовления ра- бочих консервационных соста- вов 206.05 ЭПВИТИН	2
13	Установка для консервации при- водных ремней и цепей ОР-16352- ГОСНИТИ	I	36	Шкаф для хранения заправочно- го инвентаря 206.07 ЭПВИТИН	I
14	Установка смазочно-заправочная С-101-3	I	37	Ванна моечная передвижная 0510	I
15	Солдоломагнетатель 03-9903	I	38	Ларь для обтирочных материалов 0314	I
16	Установка для промывки систе- мы смазки тракторных двигате- лей 0М-2871Б	I	39	Стелладж для хранения деталей 0401	I
17	Агрегат окрасочный С0-5А	I	40	Подставка под оборудование 0305	2
18	Верстак слесарный ОРГ-5365	2	41	Пенал для хранения ножей от комбайнов 076.03 ЭПВИТИН	I
19	Рама стеллажа 1696-010-00	67	42	Емкость для хранения ножей режущих аппаратов 083.00 ЭПВИТИН	I
20	Полка стеллажа 1696-020-00	220	43	Сцепка жесткая 206.11 ЭПВИТИН	I
21	Тара производственная метал- лическая ящичная 753027-000-01	136	44	Ящик для песка 0304	4
22	Стелладж для хранения аккумуля- торов 0411	24			
23	Шкаф для хранения электролита С207	2			

ПУНКТ КОНСЕРВАЦИИ И РЕМОНТА СЕЛЬХОЗТЕХНИКИ НА ДВА ПОСТАНОВОЧНЫХ МЕСТА В БЛОКЕ СО СКЛАДОМ МАШИННОГО ДВОРА СТЕНЫ КИРПИЧНЫЕ	ТИПОВОЙ ПРОЕКТ 816-1-144.88	Лист 4 Страница 7
<p>ДВА СТРОИТЕЛЬНЫЕ КОНСТРУКЦИИ И ИЗДЕЛИЯ</p> <p>Фундаменты – монолитные железобетонные по серии I.412-1/77, вып. I из бетона класса В12,5; типоразмеров – I; ленточные монолитные из бетона класса В7,5</p> <p>Колонны – сборные железобетонные по серии I.423-3, вып. I; типоразмеров – I</p> <p>Стены – кирпичные</p> <p>Перегородки – кирпичные</p> <p>Балки – сборные железобетонные по серии I.462.1-10/80, вып. I; типоразмеров – I</p> <p>Перекрытие – сборные железобетонные плиты по серии I.141-1, вып. 64; типоразмеров – 3</p> <p>Покрытие – сборные железобетонные плиты по серии I.865.1-4/84, вып. I, 3; типоразмеров – 3</p> <p>Лестница – металлическая по серии I.450.3-3, вып. I; типоразмеров – 2</p> <p>Кровля – рулонная 4-х слойная с утеплителем из газосиликата с $\gamma=400$ кг/м³</p> <p>Полы – бетон, асфальтобетон, цемент, линолеум, из керамической плитки</p> <p>Окна – деревянные по ГОСТ 12506-81; типоразмеров – 6</p> <p>Двери – деревянные по ГОСТ 6629-74; типоразмеров – 3; по ГОСТ 11214-86; типоразмеров – I; по ГОСТ 14624-84; типоразмеров – 2; по ГОСТ 24698-81; типоразмеров – I</p> <p>Ворота – деревянные индивидуальные с использованием серии I.435.9-17, вып. 3; типоразмеров – I</p>	<p>Наибольшая масса монтажного элемента (плита перекрытия) – 3,175 м</p> <p>Н5UA ОТДЕЛКА НАРУЖНАЯ</p> <p>Кирпичные стены с расшивкой швов</p> <p>ВНУТРЕННЯЯ</p> <p>Затирка швов, известковая, клеевая, водо-эмульсионная окраска, окраска эмалью, штукатурка, облицовка глазурованной и кислотоупорной плиткой</p> <p>СЭГА ИНЖЕНЕРНОЕ ОБОРУДОВАНИЕ</p> <p>Водопровод – объединенный: хозяйственно-питьевой, производственно-противопожарный от наружных сетей, Напор на вводе – 7м (16м – при пожаре)</p> <p>Канализация – бытовая и производственная в наружные сети</p> <p>Отопление – водяное, от внешних сетей</p> <p>Теплоноситель – вода с температурой T=95-70°C</p> <p>Вентиляция – приточно-вытяжная с механическим и естественным побуждением</p> <p>Горячее водоснабжение – централизованное</p> <p>Электроснабжение – от внешних сетей; напряжением 380/220В</p> <p>Слаботочные устройства – телефон, радио, пожарная сигнализация</p>	
<p>ЖЗОВ НОРМАТИВНОЕ ЗНАЧЕНИЕ ВЕТРОВОГО ДАВЛЕНИЯ – <u>0,23 кПа</u> 23 кгс/м²</p> <p>В2СО СТЕПЕНЬ ОГНЕСТОЙКОСТИ – II</p>	<p>ЖЗНВ НОРМАТИВНОЕ ЗНАЧЕНИЕ ВЕСА СНЕГОВОГО ПОКРОВА – <u>1,0 кПа</u> 100 кгс/м²</p> <p>Г2DD КЛИМАТИЧЕСКИЕ РАЙОНЫ И ПОДРАЙОН СССР – II; Ш; IV</p>	
<p>Н1ВД РАСЧЕТНАЯ ТЕМПЕРАТУРА НАРУЖНОГО ВОЗДУХА – минус 30°C</p>	<p>Г2ЕЕ ИНЖЕНЕРНО-ГЕОЛОГИЧЕСКИЕ УСЛОВИЯ – обычные</p>	
<p>ГЗДТ ТЕХНОЛОГИЧЕСКИЙ ПРОЦЕСС</p> <p>Пункт консервации и ремонта сельхозтехники на два постановочных места в блоке со складом машинного двора разработан для строительства на центральных машинных дворах ремонтно-обслуживающих баз хозяйств типа 75В-200А (25В-75Б) (см. типовые материалы для проектирования 816-01-31 и 816-01-114.87)</p> <p>Пункт предназначен для проведения работ по консервации машин при постановке их на хранение, досборке новых и разборке списанных машин, ремонта несложных машин; хранения составных частей, снятых с машин на период их длительного и кратковременного хранения, обменных деталей, узлов и агрегатов, консервационных, лакокрасочных и обтирочных материалов; технического обслуживания аккумуляторных батарей во время их хранения.</p>		

ПУНКТ КОНСЕРВАЦИИ И РЕМОНТА СЕЛЬХОЗТЕХНИКИ НА ДВА
ПОСТАНОВОЧНЫХ МЕСТА В БЛОКЕ СО СКЛАДОМ МАШИННОГО ДВОРА
СТЕНЫ КИРПИЧНЫЕ

ТИПСВОЙ ПРОЕКТ
816-I-144.88

Лист 4
Страница 8

Технология консервации машин разработана и выполняется в соответствии с требованиями ГОСТ 7751-85 "Технологической инструкции по консервации тракторных и комбайновых дизелей в условиях колхозов и совхозов", "Руководства по консервации и противокоррозионной защите машинно-тракторного парка".

Машины на рабочие посты пункта устанавливаются: самоходные - своим ходом, прочие - с помощью буксира.

Для выполнения технологических операций, их механизации предусмотрено технологическое оборудование: по консервации машин и снимаемых составных частей; приготовлению и раздаче моечных и консервационных составов; сбору отработанных масел по сортам в бочкотару; хранению снятых составных частей машин, консервационных, лакокрасочных и обтирочных материалов на стеллажах в оборудованных соответствующим образом помещениях; зарядке аккумуляторных батарей на местах их хранения с возможностью проведения им контрольно-тренировочных циклов, подъемно-транспортным и складским операциям; сварочным, обдирочно-зачистным, разборочно-сборочным и сверловочным работам.

Работа пункта предусматривается в двух режимах - в режиме консервации машин в интенсивный период постановки их на хранение, а в остальное время года в режиме ремонта несложных машин, сборки новых и разборки списанных машин.

Работы выполняются рабочими машинного двора хозяйства. Для работающих предусмотрены соответствующие бытовые помещения.

Объемно-планировочные решения позволяют устанавливать на пункте технику с габаритными размерами по ширине, длине и высоте соответственно 4,8; 10,5 и 4,3 м. Для производства работ по консервации несложной прицепной техники в сухую и теплую погоду в составе пункта дополнительно предусмотрена открытая бетонная площадка.

ДОПОЛНИТЕЛЬНЫЕ ДАННЫЕ

Сметная документация составлена в нормах и ценах 1984 г.

Стоимость очистных сооружений в стоимость проекта не включена

В7ЕА СОСТАВ ПРОЕКТНОЙ ДОКУМЕНТАЦИИ

Альбом 1 - Общая пояснительная записка. Технология производства. Архитектурно-строительные решения. Внутренние водопровод и канализация. Отопление и вентиляция. Силовое электрооборудование. Автоматизация отопления и вентиляции. Связь и сигнализация.

Альбом 2 - Строительные изделия

Альбом 3 - Спецификации оборудования

Альбом 4 - Ведомости потребности в материалах

Альбом 5 - Сметы

Примененные типовые проекты

Т.П. 902-2-416.86 Очистные сооружения для сточных вод от мойки автомобилей производительностью 1,5 л/с (конструкции сборные железобетонные) Альбом I, II, III, IV, V. (Распространяет ЦИТП, г. Москва)

Объем проектных материалов, приведенных к формату А4 - 715 форматок

В7ВА АВТОР ПРОЕКТА Гипроагротехпром, 153648, г. Иваново, пер.Семеновского, 10

В7НА УТВЕРЖДЕНИЕ Утвержден и введен в действие Гипроагротехпромом, приказ от 11.01.88 г. № 16
Срок действия - 1993 г.

В7КА ПОСТАВЩИК ЦИТП, 125878, Москва А-445, Смольная ул., 22

Инв. № 22964
Катал. л. № 060993