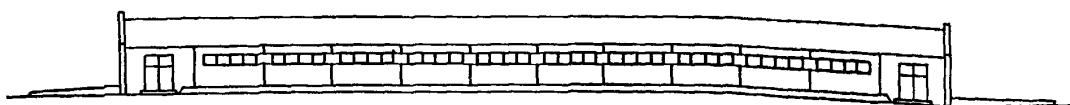
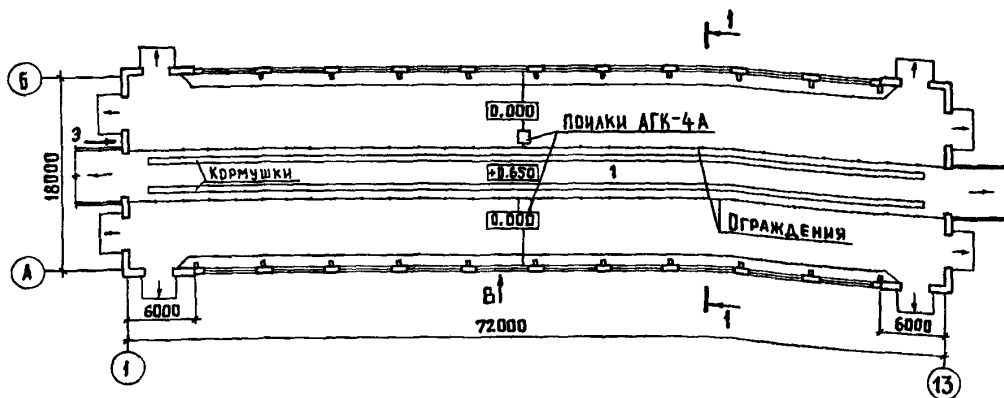


СССР	СТРОИТЕЛЬНЫЙ КАТАЛОГ Часть 2 ТИПОВЫЕ ПРОЕКТЫ ПРЕДПРИЯТИЯ, ЗДАНИЙ И СООРУЖЕНИЯ	ТИПОВОЙ ПРОЕКТ 80I-4-185.87
ЦИТП	ЗДАНИЕ НА 250 ГОЛОВ РЕМОНТНОГО МОЛОДНЯКА КРС С БЕСПРИВЯЗНЫМ СОДЕРЖАНИЕМ НА ГЛУБОКОЙ ПОДСТИЛКЕ И КОРМЛЕНИЕМ В ЗДАНИИ	УДК 728.9:631.223.28
МАРТ 1988		На 2-х листах На 4-х страницах Страница 1

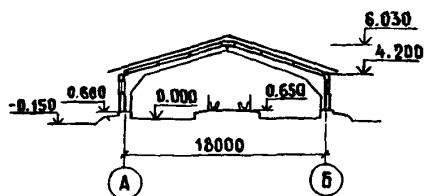
ФАСАД I-IЗ



ПЛАН НА ОТМ.0.000



РАЗРЕЗ I-I



ЭКСПЛИКАЦИЯ ПОМЕЩЕНИЙ

Но- мер	Наименование	Площадь, м ²
I	Помещение для содержания молодняка	1291,3

ЗДАНИЕ НА 250 ГОЛОВ РЕМОНТНОГО МОЛОДНЯКА КРС С БЕСПРИВЯЗНЫМ СОДЕРЖАНИЕМ НА ГЛУБОКОЙ ПОДСТИЛКЕ И КОРМЛЕНИЕМ В ЗДАНИИ

ТИПОВОЙ
ПРОЕКТ
80I-4-I85.87

Лист 1
Страница 2

ТЕХНИКО-ЭКОНОМИЧЕСКИЕ ДАННЫЕ И ПОКАЗАТЕЛИ

	Наименование показателей	Код	Всего	Удельные показатели						
				на 1 м ² общей площади	на 1 м ³ строительного объема	на расчетную единицу	на 1 млн. руб. СМР			
G3DB	Мощность предприятия	Единица мощности		EA05	ГОЛОВ					
		Расчетные единицы	в натуральном выражении ОДНО СКОТОМЕСТО		EA07	I				
	в оптовых ценах, тыс. руб.		EA08							
	Мощность рас-четных единиц	Мощность		ED06	250					
		Годовой объем то-варной про-дукции	в натуральном выражении СКОТОМЕСТ		ED09					
			в оптовых ценах, тыс. руб. (удельные показатели, руб.)		ED10					
	Производственная программа	Себестоимость годового объема продукции, тыс. руб. (удельные показатели, руб.)		СП02						
		Прибыль (годовая), тыс. руб. (удельные показатели, руб.)		СП07						
		Уровень рентабельности (прибыль к производственным фондам), %		СП03						
		Срок окупаемости капиталовложений (сметной стоимости), год		СП04						
		Приведенные затраты, тыс. руб. (удельные показатели, руб.)		СП06						
		Уровень механизации и автоматизации производственных процессов, %		ШТ11	93					
		Степень охвата рабочих механизированным трудом, %		ЮА61	100					
		Трудоемкость изготовления продукции (годовая), чел.-ч.		ТР07						
Производи-тельность труда		годовой выпуск продукции на одного работающего, тыс. руб.		ШТ06						
		то же, в натуральном выражении		ШТ07						
G3DD	Численность рабо-тающих чел.	общая		ШТ02	I					
		в том числе	рабочих		ШТ03	I				
			в наиболее многочисленную смену		ШТ04	I				
	количество рабочих дней в году		ШТ08	365						
	количество смен в сутки		ШТ01	I						
	продолжительность смены, ч.		ШТ09	8,2						
	коэффициент сменности по рабочим		ШТ05	I,2						
	коэффициент использования основного оборудования		ШТ10							
G3OC	Генеральная характеристика	площадь, м ²	застройки		ХП01	I346, I				
			общая		ХП02	I29I, 3		5, I6		
			в том числе	подземной части		ХП03				
				встроенных (бытовых) помещений		ХП09				
G3NB	объем строитель-ных, м ³	в том числе	общий		ХБ01	7067		28,26		
			подземной части		ХБ02					
			встроенных (бытовых) помещений		ХБ03					

ЗДАНИЕ НА 250 ГОЛОВ РЕМОНТНОГО МОЛОДНЯКА КРС С БЕСПРИВЯЗ-
НЫМ СОДЕРЖАНИЕМ НА ГЛУБОКОЙ ПОДСТИЛКЕ И КОРМЛЕНИЕМ В
ЗДАНИИ

ТИПОВОЙ
ПРОЕКТ
801-4-185.87

Лист 2
Страница 3

	Наименование показателей	Код	Всего	Удельные показатели					
				на 1 м ² общей площади	на 1 м ³ строи- тельного объема	на расчетную единицу	на 1 млн руб СМР		
VIIA									
VII B	Стоимость Сметная стоимость, тыс. руб. (Удельные показатели, руб.)	общая		CC01	72,13				
VII L		строительно-монтажных работ		CC02	72,13	55,86	10,21		
VII O		оборудования		CC03	---				
VII L		общая с учетом условной привязки		CC10					
VII F	Трудо- емкость	трудозатраты построчные, чел.-ч		ТРО6	8489	6,57	1,20		
VII G B		продолжительность строительства, мес.		ПС01	6				
VII K B	Материалосмкость	Цемент, т (удельные по- казатели, кг)	всего	РЦ01	134,622	104,25	19,05	538,49	1866264
			приведенный к М-400	РЦ02	144,868	112,19	20,50	579,47	2008305
			в том числе на индустриальные изделия	РЦ03	83,703				
		Сталь, т (уде- льные пока- затели, кг)	всего	РС01	20,612	15,96	2,92	82,45	285744
			приведенная к классам А 1 и С13	РС02	28,422	22,01	4,02	113,69	394014
			в том числе на индустриальные изделия	РС03	25,792				
		Бетон и железо бетон, м ³ в том числе	всего	РБ01	515,84	0,40	0,072	2,06	7151,09
			монолитный	РБ02	200,95	0,155	0,028	0,80	2785,77
			сборный тяжелый	РБ04	314,89	0,243	0,044	1,26	4365,32
			сборный легкий	РБ05					
		Лесома- териалы, м ³	всего	РЛ01	44,90	0,034	0,006	0,179	622,45
			приведенные к круглому лесу	РЛ02	74,50	0,057	0,01	0,298	1032,79
		Кирпич, тыс. шт.		РК01	38,04	0,03	0,005	0,15	527,35
		Стекло строительное, м ²		РД01	198,79	0,15	0,028	0,79	2755,86
		Асбестоцемент, м ²		РД02	1579	1,22	0,223	6,32	21889
		Рулонные кровельные и гидроизоляционные материа- лы, м ²		РД03	231,73	0,179	0,032	0,926	3212
	Трубы пластмассовые	м	РД04						
		т	РД05						
	Трубы стеклянные, м		РД06						
VILA	Расход воды	холодной	расчетный	ЗВ13	7,75			0,031	
			л/с	ЗВ11	0,8				
		годовой, м ³		ЗВ14	2828,75			11,315	
		горячей	расчетный	ЗВ23					
			л/с	ЗВ21					
		годовой м ³		ЗВ24					
VIII	Расход электроэнергии, годовой, кВт ч (удельные показатели, кВт ч)		ПС08	9,4	7,28	1,330	37,6	130320	

ЗДАНИЕ НА 250 ГОЛОВ РЕМОНТНОГО МОЛОДНЯКА КРС С БЕСПРИВЯЗНЫМ СОДЕРЖАНИЕМ НА ГЛУБОКОЙ ПОДСТИЛКЕ И КОРМЛЕНИЕМ В ЗДАНИИ		ТИПОВОЙ ПРОЕКТ 801-4-185.87	Лист 2 Страница 4
D2BA	СТРОИТЕЛЬНЫЕ КОНСТРУКЦИИ И ИЗДЕЛИЯ	H5UA	ОТДЕЛКА
	Фундаменты - сборные железобетонные сваи по серии I.811.I-1, под кирпичные стены - монолитные бетонные фундаментные балки по серии I.415-I вып.1, типоразмеров - I		НАРУЖНАЯ Известковая побелка, пентафталевая эмаль
	Каркас - сборные железобетонные рамы по серии I.822.I-2/82 вып.1,2, типоразмеров - I		ВНУТРЕННЯЯ Известковая побелка, нефтеполимерная окраска
	Покрытие - сборные железобетонные плиты по серии I.865.I-4/84, типоразмеров - 2	O3DA	ИНЖЕНЕРНОЕ ОБОРУДОВАНИЕ
	Стены - из трехслойных панелей по серии I.832.I-8 вып.0,1, типоразмеров - 4, кирпичные		Водопровод - хозяйственно-питьевой. Напор на вводе 6 м
	Кормушки - сборные железобетонные по серии 3.818.9-2 вып.1, типоразмеров - I	J3NB	Вентиляция - естественная, через шахты
	Стойки ограждения - сборные железобетонные по серии 3.818.9-2 вып.2, типоразмеров - I		ВЕС СНЕГОВОГО ПОКРОВА - $\frac{100 \text{ кгс/м}^2}{1,0 \text{ кПа}}$
	Кровля - асбестоцементные волнистые листы унифицированного профиля по ГОСТ I6233-77 по обрешетке	G2BE	ИНЖЕНЕРНО-ГЕОЛОГИЧЕСКИЕ УСЛОВИЯ - обычные
	Утеплитель - мягкие минераловатные плиты $\rho = 75 \text{ кгс/м}^3$ по ГОСТ IOI40-80	J3OB	СКОРОСТНОЙ НАПОР ВЕТРА - $\frac{23 \text{ кгс/м}^2}{0,23 \text{ кПа}}$
	Полы - бетонные	R2CO	СТЕПЕНЬ ОГНЕСТОЙКОСТИ - вторая
	Окна - деревянные для производственных зданий по ГОСТ I2506-81, типоразмеров - 2	N1BD	РАСЧЕТНАЯ ТЕМПЕРАТУРА НАРУЖНОГО ВОЗДУХА - минус 20, 30°C (основное решение)
	Наибольшая масса монтажного элемента (стенная панель) - 4,2 т		
	Ворота - деревянные по ГОСТ I8853-73, типоразмеров - 2		
O3DT	ТЕХНОЛОГИЧЕСКИЙ ПРОЦЕСС		
	Здание предусмотрено для выращивания ремонтного молодняка крупного рогатого скота с 6 до 25 месяцев. Производственный цикл выращивания телок делится на четыре возрастных периода: от 6 до 11, до 11 до 16, от 16 до 21 и от 21 до 25 месяцев.		
	Содержание животных предусмотрено на глубокой подстилке в групповых клетках, оборудованных кормушками и автопоилками. Все клетки имеют выход на выгульно-кормовые дворы, которые следует оборудовать автопоилками.		
	Кормление - в здании, раздача кормов - мобильными средствами.		
	ДОПОЛНИТЕЛЬНЫЕ ДАННЫЕ		
	За расчетный показатель принято одно скотоместо. Всего расчетных единиц - 250. Сметная документация составлена в нормах и ценах 1984 г. Проект разработан взамен т.п. 801-4-12		
B7BA	СОСТАВ ПРОЕКТНОЙ ДОКУМЕНТАЦИИ		
	Альбом I - Пояснительная записка. Технология производства. Архитектурно-строительные решения. Конструкции железобетонные. Внутренний водопровод. Электротехнические чертежи. Строительные изделия		
	Альбом II - Спецификации оборудования		
	Альбом III - Ведомости потребности в материалах		
	Альбом IV - С м е т ы		
	Объем строительных материалов, приведенных к формату А4, - 226 форматок		
B7BA	АВТОР ПРОЕКТА	Гипрониссельхоз, I2IOO2, Москва, Малый Могилецкий пер., 3	
B7BA	УТВЕРЖДЕНИЕ	Утвержден и введен в действие Гипрониссельхозом Госагропрома СССР, приказ от I2.IO.87г. № 217-п. Срок действия - 1992 год	
B7BA	ПОСТАВЩИК	ЦИПН, I25878, ГСП, Москва, А-445, ул. Смольная, 22	
		Инв.№ 22741	
		Катал.л.№ 059783	