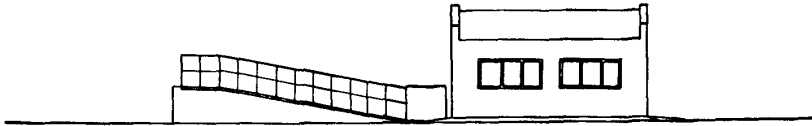
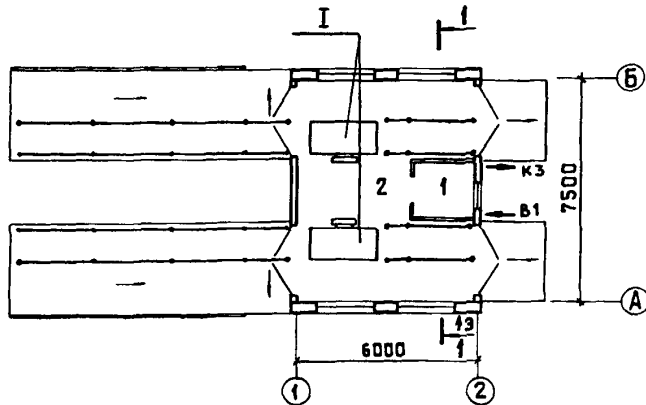
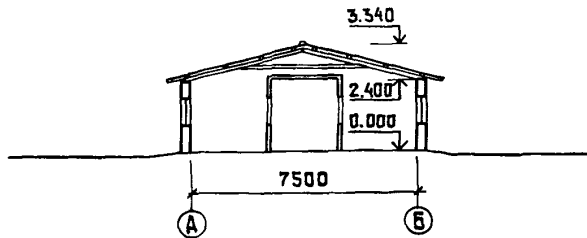


<b>СССР</b>	<b>СТРОИТЕЛЬНЫЙ КАТАЛОГ</b> Часть 2 <b>ТИПОВЫЕ ПРОЕКТЫ ПРЕДПРИЯТИЙ, ЗДАНИЯ И СООРУЖЕНИЯ</b>	<b>ТИПОВОЙ ПРОЕКТ</b> 801-9-48.87
<b>ЦИТП</b>	<b>ЗДАНИЕ ОТГРУЗКИ СКОТА</b>	УДК 728.9:631.223.24
<b>МАРТ</b> <b>1988</b>		На 2-х листах На 3-х страницах Страница 1

**ФАСАД I-2**

**ПЛАН**

**РАЗРЕЗ I-I**

**ЭКСПЛИКАЦИЯ ПОМЕЩЕНИЙ**
**ЭКСПЛИКАЦИЯ ОБОРУДОВАНИЯ**

Но- мер	Наименование	Площадь, м <sup>2</sup>	Пос.	Наименование	Кол.
I	Весовая	38, I	I	Весы для взвешивания скота	
2	Помещение весовщика	4,2		передвижные 5024 РП-ИШЭС	2

ЗДАНИЕ ОТГРУЗКИ СКОТА				ТИПОВОЙ ПРОЕКТ 801-9-48.87		Лист I Страница 2	
<b>СТРОИТЕЛЬНЫЕ КОНСТРУКЦИИ И ИЗДЕЛИЯ</b>				<b>ОТДЕЛКА</b>			
Фундаменты под стены - ленточные бетонные - бетон класса В7,5				НАРУЖНАЯ			
Балки покрытия - деревянный брус 250x75				Кирпичная кладка с расшивкой швов			
Стены - кирпичные				ВНУТРЕННЯЯ			
Перегородки - кирпичные				Кирпичная кладка с расшивкой швов с последующей известковой побелкой			
Перемычки - по серии I.038.I-I, вып.I; типоразмеров - 5				ИНЖЕНЕРНОЕ ОБОРУДОВАНИЕ			
Кровля - асбестоцементные листы				Водопровод - хозяйственно-питьевой от внутримплощадочных сетей фермы. Напор на вводе - 7,0 м			
Полы - бетонные, линолеум				Канализация - производственная в жижеборники			
Окна - деревянные по ГОСТ I2506-81; типоразмеров - 2				Вентиляция - естественная через окна, двери и асбестоцементную кровлю			
Двери - деревянные по ГОСТ I4624-84; типоразмеров - 3				Электроснабжение - от электросети 380/220 В			
СКОРОСТНОЙ НАПОР ВЕТРА - $\frac{23 \text{ кгс/м}^2}{0,23 \text{ кПа}}$				ВЕС СНЕГОВОГО ПОКРОВА - $\frac{100 \text{ кгс/м}^2}{1,00 \text{ кПа}}$			
СТЕПЕНЬ ОГНЕСТОЙКОСТИ - третья				КЛИМАТИЧЕСКИЕ РАЙОНЫ И ПОДРАЙОНЫ СССР - П, Ш, IV			
РАСЧЕТНАЯ ТЕМПЕРАТУРА НАРУЖНОГО ВОЗДУХА - минус 20, 30 (основное решение), 40°C				ИНЖЕНЕРНО-ГЕОЛОГИЧЕСКИЕ УСЛОВИЯ - обычные			
<b>ТЕХНОЛОГИЧЕСКИЙ ПРОЦЕСС</b>							
Здание предназначено для взвешивания и отгрузки скота на комплексах и фермах по выращиванию, доращиванию и откорму молодняка крупного рогатого скота и выращиванию ремонтных телок и нетелей.							
В здании устанавливаются две передвижных напольных весов для взвешивания животных и рампа для погрузки животных в специально оборудованный транспорт (автофургон).							
Уровень механизации и автоматизации технологических процессов - 80%							
<b>ПРОИЗВОДСТВЕННАЯ ПРОГРАММА</b>				<b>РЕЖИМ РАБОТЫ И ШТАТЫ</b>			
Количество взвешиваний и погрузок в смену		голов	200	Количество смен		I	
ПОТРЕБНОСТЬ В СЫРЬЕ И РЕСУРСАХ				Общее количество работающих		3	
Годовой расход воды		м3	0,73	в том числе: рабочих		3	
Годовой расход электроэнергии		кВт.ч	0,285	То же, в наиболее многочисленную смену		3	
Наименование	Всего	Удельн. показатель		Наименование	Всего	Удельн. показатель	
<b>СТОИМОСТЬ</b>							
Общая сметная стоимость	тыс. руб.	7,74	-	Цемент, приведенный к М400	т	7,48 (7,15)	-
в том числе:				То же, на I м2 общей площади	"	-	0,17
строительно-монтажных работ	"	5,33	-	Сталь	"		
оборудования	"	2,41	-	Сталь, приведенная к классам А-1 и Ст3	"	0,230 (0,104)	-
Стоимость строительно-монтажных работ I м2 общей площади	руб.	-	123,66	То же, на I м2 общей площади	"	-	0,01
Стоимость строительно-монтажных работ I м3 строительного объема	"	-	36,08	Бетон и железобетон	м3	42,036	-
Стоимость общая на расчетный показатель	"	-	179,58	в том числе:			
<b>ТРУДОЕМКОСТЬ</b>							
Построечные трудовые затраты	чел.-ч	738	-	монолитный	"	41,104	-
То же, на I м3 строительного объема	"	-	4,99	сборный	"	0,932	-
То же, на расчетный показатель	"	-	17,12	То же, на I м2 общей площади	"	-	0,99
<b>РАСХОДЫ</b>							
Расход строительных материалов				Лесоматериалы	"	11,053 (7,87)	-
Цемент	т	8,24 (7,91)	-	Лесоматериалы, приведенные к круглому лесу	"	18,74 (12,64)	-
				То же, на I м2 общей площади	"	-	0,41
				Кирпич	тыс. шт.	6,84	-
				То же, на I м2 общей площади	"	-	0,16

## ЗДАНИЕ ОТГРУЗКИ СКОТА

ТИПОВОЙ  
ПРОЕКТ  
801-9-48.87Лист 2  
Страница 3

Наименование	Всего	Удельн. показа- тель	Наименование	Всего	Удельн. показа- тель
ЭКСПЛУАТАЦИОННЫЕ ПОКАЗАТЕЛИ			ТЕХНИЧЕСКИЕ ХАРАКТЕРИСТИКИ		
Расход воды			Объем строительный	м3 147,80	-
холодной питьевой	м3/сут 0,10	-	Объем строительный на расчетный показатель	" -	3,43
Канализационные стоки	" 0,10	-	Общая площадь	м2 43,10	-
Потребная электрическая мощность	кВт 1,99	-	Общая площадь на расчетный показатель	" -	1,00

В скобках указана потребность в строительных материалах без учета расходов на изготовление сборных изделий, конструкций

## ДОПОЛНИТЕЛЬНЫЕ ДАННЫЕ

Настоящий проект разработан взамен т.п.801-347.

За расчетный показатель принят один квадратный метр общей площади здания.

Всего расчетных единиц - 43,10.

Сметная документация составлена в нормах и ценах 1984 года

## В7ЕА СОСТАВ ПРОЕКТНОЙ ДОКУМЕНТАЦИИ.

Альбом I - Пояснительная записка. Технология производства. Архитектурно-строительные решения. Внутренние водопровод и канализация. Электроосвещение и силовое электрооборудование

Альбом II - Спецификации оборудования

Альбом III - Ведомости потребности в материалах

Альбом IV - С м е т ы

Объем проектных материалов, приведенных к формату А4, - 183 форматки

В7ВА АВТОР ПРОЕКТА Гипронисельхоз, 121002, Москва, М.Могильцевский пер., 3

В7НА УТВЕРЖДЕНИЕ Утвержден и введен в действие Гипронисельхозом, приказ от 12.10.87г. № 113-п.  
Срок действия - 1992 год

В7КА ПОСТАВЩИК ЦИТП, 125878, ГСП, Москва, А-445, ул.Смольная, 22

Инв. № 22595

Катал.л. № 059822