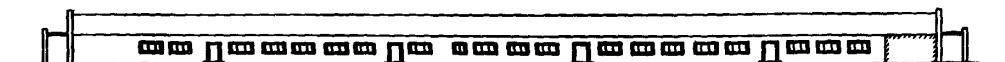


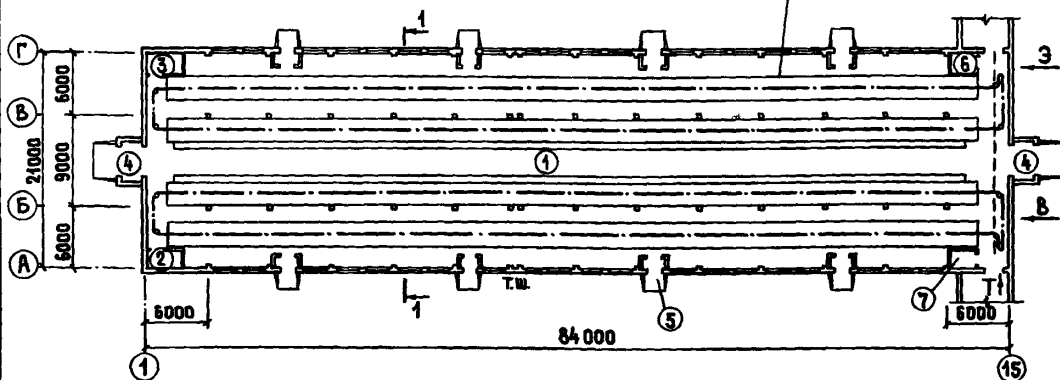
СССР	СТРОИТЕЛЬНЫЙ КАТАЛОГ ЧАСТЬ 2 ТИПОВЫЕ ПРОЕКТЫ ПРЕДПРИЯТИЙ, ЗДАНИЙ И СООРУЖЕНИЙ	ТИПОВОЙ ПРОЕКТ 801-4-176.87 УДК 728.9:631.223.24
	ЦИТП	ЗДАНИЕ ДЛЯ СОДЕРЖАНИЯ 384 ТЕЛОК В ВОЗРАСТЕ ОТ 6 ДО 13 МЕСЯЦЕВ (СТЕНЫ КИРПИЧНЫЕ)
ЯНВАРЬ 1988		На 2-х листах На 3-х страницах Страница I

ФАСАД I-15

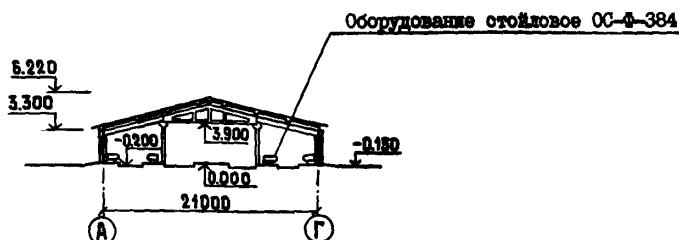


ПЛАН НА ОТМ. 0,000

Скрепер цепной УС-Ф-170



РАЗРЕЗ I-I



ЭКСПЛИКАЦИЯ ПОМЕЩЕНИЙ

Но-мер	Наименование	Площадь, м ²	Но-мер	Наименование	Площадь, м ²
1	Секции для содержания молодняка	1678,2	4	Тамбур	16,0
2	Помещение для кормов	6,8	5	Тамбур	18,4
3	Помещение для инвентаря	6,8	6	Электрощитовая	5,3
			7	Помещение для ВЭИ-600	5,3

ЗДАНИЕ ДЛЯ СОДЕРЖАНИЯ 384 ТЕЛОК В ВОЗРАСТЕ ОТ 6 ДО 13 МЕСЯЦЕВ (СТЕНЫ КИРПИЧНЫЕ)		ТИПОВОЙ ПРОЕКТ 801-4-176.87	Лист I Страница 2
02ВА	СТРОИТЕЛЬНЫЕ КОНСТРУКЦИИ И ИЗДЕЛИЯ Фундаменты - монолитные бетонные Фундаменты под колонны - сборные железобетонные по ГОСТ 24022-80; типоразмеров - 2 Колонны - сборные железобетонные серии I.823.I-2, вып. I; типоразмеров - I Фермы - сборные железобетонные серии I.063.I-I, вып. I; типоразмеров - I Балки - сборные железобетонные серии I.862.I-5, вып. I; типоразмеров - I Покрытие - сборные железобетонные плиты серии I.865.I-4/84, вып. 3,5; типоразмеров - 5 Стены - кирпичные Перегородки - кирпичные Кровля - асбестоцементные волнистые листы УВ-7,5 ГОСТ 16233-77 по деревянной обрешетке Полы - бетонные, керамические, дощатые Ворота - деревянные по ГОСТ 18853-73; типоразмеров - I Окна - деревянные по ГОСТ 12506-81; типоразмеров - 2 Двери - деревянные по ГОСТ 14624-84; типоразмеров - 2 Наибольшая масса монтажного элемента (плита покрытия) - 2,9 т	Н5УА	ОТДЕЛКА НАРУЖНАЯ Кирпичная кладка с расшивкой швов Скожные переплеты, полотна дверей окрасить пентафталевой эмалью ПФ-115 за 2 раза ВНУТРЕННЯЯ Штукатурка перегородок с последующей известковой и нефтеполимерной окраской, облицовка глазурованной плиткой
		03БА	ИНЖЕНЕРНОЕ ОБОРУДОВАНИЕ Водопровод - объединенный: хозяйственно - питьевой и производственный от внутриплощадочных сетей. Напор на вводе 12,5 м Отопление - воздушное, совмещенное с вентиляцией, и электропечами типа ПЭГ-4 Теплоноситель - вода 150-70°C Вентиляция - приточно-вытяжная с механическим побуждением и естественная Электроснабжение - от внутриплощадочных сетей напряжением 380/220 В Связь и сигнализация - производственная громкоговорящая связь
Ж30В	СКОРОСТНОЙ НАПОР ВЕТРА - $\frac{27 \text{ кгс/м}^2}{0,26 \text{ кПа}}$	Ж31В	ВЕС СНЕГОВОГО ПОКРОВА - $\frac{100 \text{ кгс/м}^2}{0,98 \text{ кПа}}$
Н2С0	СТЕПЕНЬ ОГНЕСТОЙКОСТИ - вторая	G2DD	КЛИМАТИЧЕСКИЕ РАЙОНЫ И ПОДРАЙОН СССР - IV, II, III
Н1В0	РАСЧЕТНАЯ ТЕМПЕРАТУРА НАРУЖНОГО ВОЗДУХА - минус 30°C	G2KE	ИНЖЕНЕРНО-ГЕОЛОГИЧЕСКИЕ УСЛОВИЯ - обычные
G3DT	ТЕХНОЛОГИЧЕСКИЙ ПРОЦЕСС Здание для содержания 384 телок в возрасте от 6 до 13 месяцев предназначено для строительства в составе фермы выращивания нетелей на 1,2 тыс. скотомест (при внутрихозяйственной специализации). Телки поступают в здание каждые 28 дней группами по 48 голов и размещаются в восьми секциях. По окончании периода выращивания телок переводят в здание следующего периода содержания. Секции оборудованы индивидуальными боксами размерами 0,67 x 1,5 м и железобетонными кормушками с разделителями по фронту кормления. Полы в боксах деревянные, сплошные, приподнятые над навозным проходом на 20 см. Для ежедневных прогулок животных из каждой секции предусмотрен выход на выгульные площадки, примыкающие к зданию. Проектом принято нормированное кормление молодняка кормосмесями, приготовленными в блоке кормовой зоны фермы или в кормоприготовительном цехе хозяйства. Раздачу кормосмесей в кормушки производят два раза в сутки мобильным кормораздатчиком КТУ-10А. Уборка навоза из навозных и кормонавозных проходов в здании запроецирована с помощью двух цепных скреперов УС-Ф-170, которые перемещают навоз к поперечному навозоуборочному конвейеру КНП-10, расположенному в соединительной галерее фермы.		
G3В0	ПРОИЗВОДСТВЕННАЯ ПРОГРАММА Вместимость голов 384 Расчетный показатель одно скотоместо Количество выращиваемых телок в год голов 626 Прирост живой массы за год ц 775 Расход кормов на 1ц прироста живой массы ц.к.ед. 7,9	G3DD	РЕЖИМ РАБОТЫ И ШТАТЫ Количество смен I Общее количество работающих I в том числе: рабочих I То же в наиболее многочисленную смену I

ЗДАНИЕ ДЛЯ СОДЕРЖАНИЯ 384 ТЕЛОК В ВОЗРАСТЕ ОТ 6 ДО 13 МЕСЯЦЕВ (СТЕНЫ КИРПИЧНЫЕ)				ТИПОВОЙ ПРОЕКТ 801-4-176.87		Лист 2 Страница 3	
ПОТРЕБНОСТЬ В СЫРЬЕ И РЕСУРСАХ							
Годовая потребность в кормах		ц.к.ед.	6095				
Годовой расход тепла		Гкал	III,0				
Годовой расход электроэнергии		МВт.ч	162,0				
Годовой расход воды		м3	3584				
Наименование		Всего	Удельн. показа- тель	Наименование		Всего	Удельн. показа- тель
V1IA	СТОИМОСТЬ			Лесоматериалы	м3	<u>81,61</u>	-
V1IB	Общая сметная стоимость	тыс. руб. II7,05	-	Лесоматериалы, при- веденные к круглому лесу	"	127,90	-
V1IC	в том числе: строительно-монтаж- ных работ	то же III,75	-	Кирпич	тыс. шт.	156,90	-
V1IO	оборудования	" 5,30	-	То же на I м2 об- щей площади	то же	-	0,09
V1IS	Стоимость строитель- но-монтажных работ I м2 общей площади	руб. -	63,86	V4KA	ЭКСПЛУАТАЦИОННЫЕ ПОКАЗАТЕЛИ		
V1IR	Стоимость строитель- но-монтажных работ I м3 строительного объема	" -	13,41	V4KH	Расход воды холодной	м3/ч I,42	-
V1IV	Стоимость общая на расчетный показате- ль	" -	304,82		то же	м3/сут 9,769	-
V1JA	ТРУДОЕМКОСТЬ				горячей	м3/ч 1,19	-
V1JF	Построечные трудо- вые затраты	чел.- дн. 1799	-		то же	м3/сут 0,05	-
J1JR	То же на I м3 строительного объема	то же -	0,22	V4KN	Тепла	ккал/ч <u>161222</u>	-
V1JV	То же на расчетный показатель	" -	4,68		в том числе: на вентиляцию	кВт <u>187,5</u>	-
V1KA	РАСХОДЫ			V4KK	Потребная электри- ческая мощность	кВт 63,5	-
V1KB	Расход строительных материалов			ТЕХНИЧЕСКИЕ ХАРАКТЕРИСТИКИ			
	Цемент	т 177,75	-	G3NB	Объем строитель- ный	м3 8335	-
	Цемент, приведен- ный к М400	" 172,12 (102,63)	-	V1NP	Объем строитель- ный на расчетный показатель	" -	21,71
	То же на I м2 об- щей площади	" -	0,10	G3OC	Площадь застрой- ки	м2 1873	-
	То же на расчетный показатель	" -	0,45	G3OB	Общая площадь	" 1750	-
	Сталь	" 24,40 (1,80)	-	V1OK	Общая площадь на расчетный показате- ль	" -	4,56
	Сталь, приведенная к классам А-1 и Ст3	" 34,65	-	В скобках указана потребность в строи- тельных материалах без учета расходов на изготовление сборных изделий, конструкций.			
	То же на I м2 об- щей площади	" -	0,02				
	То же на расчетный показатель	" -	0,09				
	Бетон и железобетон	м3 524,71	-				
	в том числе:						
	монолитный	" 335,91	-				
	сборный	" 188,8	-				
	То же на I м2 об- щей площади	" -	0,30				
ДОПОЛНИТЕЛЬНЫЕ ДАННЫЕ							
Проект разработан как конструктивный вариант 801-4-134.86. За расчетный показатель принято одно скотоместо (количество расчетных единиц - 384). Сметная документация состав- лена в нормах и ценах 1984 года							
В7ВА	СОСТАВ ПРОЕКТНОЙ ДОКУМЕНТАЦИИ						
	Альбом I - Пояснительная записка. Технология производства. Архитектурные решения. Конст- рукции железобетонные. Конструкции металлические. Внутренние водопровод и кан- нализация. Отопление и вентиляция. Электроосвещение и силовое электрооборудо- вание. Автоматизация систем отопления и вентиляции. Связь и сигнализация 801-4-173.87)						
	Альбом II - Строительные изделия (из 801-4-173.87)						
	Альбом III - Спецификации оборудования						
	Альбом IV - Ведомости потребности в материалах						
	Альбом V - Сметы						
	Объем проектных материалов, приведенных к формату А4 - 419 форматок						
В7ВА	АВТОР ПРОЕКТА Гипронисельхоз, Г21002, Москва, Малый Могильцевский пер., 3						
В7НА	УТВЕРЖДЕНИЕ Утвержден и введен в действие Госагропромом СССР, приказ от 29.05.87г. № 419. Срок действия - 1992 год						
В7КА	ПОСТАВЩИК ЦИП, 125878, ГСП, Москва, А-445, ул. Смольная, 22						