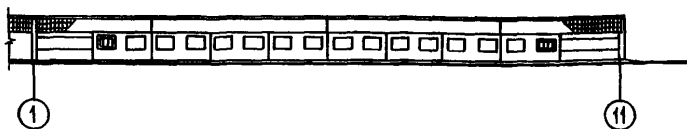
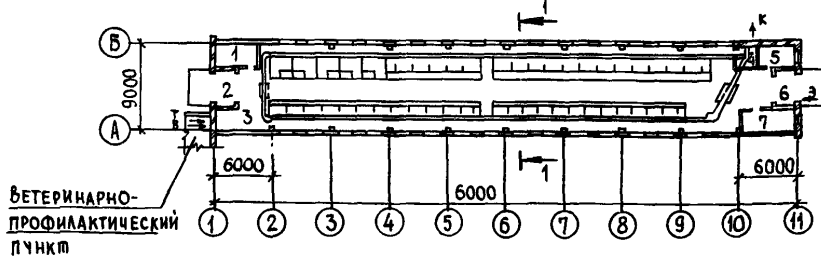


СССР	СТРОИТЕЛЬНЫЙ КАТАЛОГ ЧАСТЬ 2 ТИПОВЫЕ ПРОЕКТЫ ПРЕДПРИЯТИЙ, ЗДАНИЙ И СООРУЖЕНИЙ	ТИПОВОЙ ПРОЕКТ 807-Ю-116.87 УДК 725.59:631.223.24
ЦИТП	СТАЦИОНАР НА 90 МЕСТ ДЛЯ МОЛОДНЯКА	ОВЗВ
ЯНВАРЬ 1988		На 2 листах На 4 страницах Страница I

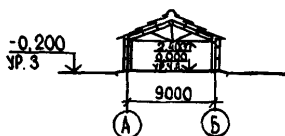
ФАСАД I-II



ПЛАН НА ОТМ. 0.000



РАЗРЕЗ I-I



ЭКСПЛИКАЦИЯ ПОМЕЩЕНИЙ

Но- мер	Наименование	Площадь, м ²	Но- мер	Наименование	Площадь, м ²
1	Тамбур	8,00	5	Инвентарная	7,27
2	Фуражная	9,72	6	Тамбур	8,00
3	Помещение стойловое	479,00	7	Венткамера	12,34
4	Помещение привода	5,40			

СТАЦИОНАР НА 90 МЕСТ ДЛЯ МОЛОДНЯКА		ТИПОВОЙ ПРОЕКТ 807-Ю-116.87	Лист I Страница 2
ДВА СТРОИТЕЛЬНЫЕ КОНСТРУКЦИИ И ИЗДЕЛИЯ		Н5UA ОТДЕЛКА НАРУЖНАЯ	- окраска стеновых панелей полимерцементными красками
Фундаменты	- сборные железобетонные балки стандартного типа по ГОСТ 24022-80, типоразмеров I; под торцовые стены - ленточные из бетона класса В 7,5	ВНУТРЕННЯЯ	- известковая окраска
Фундаментные балки	- сборные железобетонные по серии I.415-I, типоразмеров 2	С36А ИНЖЕНЕРНОЕ ОБОРУДОВАНИЕ	
Колонны	- сборные железобетонные по серии I.823.I-2, вып. I, типоразмеров I	Водопровод	- объединенный: хозяйственно-питьевой и производственный. Напор на вводе 21,5 м.
Стены	- трехлопные железобетонные панели по серии I.832.I-8, вып. I, 2, типоразмеров 3. Торцовые стены - кирпичные.	Канализация	- раздельная: производственная - сброс в существующие сети; производственная - сброс в систему канализации
Перегородки	- кирпичные	Отопление	- от внешних сетей
Фермы	- металлодеревянные по серии I.063.9-2, типоразмеров I	Теплоноситель	- вода с параметрами - 150-70°C
Покрытия	- плиты с клефанерным ребрами по серии I.865.9-Ю, вып. I, типоразмеров I	Вентиляция	- приточно-вытяжная с механическим побуждением и естественная
Кровли	- из асбестоцементных волнистых листов унифицированного профиля по ГОСТ 16233-77ж	Горячее водоснабжение	- централизованное от внешних сетей
Полы	- бетонные, керамзитобетонные	Электро-снабжение	- от наружных сетей напряжением 380/220В
Окна	- деревянные по ГОСТ 12506-81, типоразмеров I	Ж30В СКОРОСТНОЙ НАПОР ВЕТРА	- <u>23 кгс/м²</u> 0,23 кПа <u>38 кгс/м²</u> 0,38 кПа
Двери	- деревянные по ГОСТ 6629-74 ^ж , типоразмеров 2	Н2С0 СТЕПЕНЬ ОГНЕСТОЙКОСТИ	- третья
Ворота	- деревянные по ГОСТ 18853-73 ^ж , типоразмеров I	Н1В0 РАСЧЕТНАЯ ТЕМПЕРАТУРА НАРУЖНОГО ВОЗДУХА	- минус 20°C, 30°C (основное решение), 40°C
Наибольшая масса монтажного элемента (фундаментная балка)	- 1,8 т	Ж3МВ ВЕС СНЕГОВОГО ПОКРОВА	- <u>70 кгс/м²</u> 0,70 кПа <u>100 кгс/м²</u> 1,00 кПа
		Г2Д0 КЛИМАТИЧЕСКИЕ РАЙОНЫ И ПОДРАЙОН СССР	- IВ, II, III
		Г2КЕ ИНЖЕНЕРНО-ГЕОЛОГИЧЕСКИЕ УСЛОВИЯ	- обычные

СТАЦИОНАР НА 90 МЕСТ ДЛЯ МОЛОДНЯКА

ТИПОВОЙ ПРОЕКТ
807-Ю-116.87Лист 2
Страница 3

G3DT ТЕХНОЛОГИЧЕСКИЙ ПРОЦЕСС

Стационар на 90 мест для молодняка предназначен для содержания животных, больных незаразными болезнями, и предусматривается для обслуживания ферм по выращиванию ремонтных телок и откорму молодняка на 3 и 6 тыс. скотомест. Стационар блокируется с ветеринарно-профилактическим пунктом и размещается на территории обслуживаемого предприятия.

В стационаре содержание животных предусмотрено в стойлах и денниках привязное, без подстилки.

Кормление животных - грубыми и сочными кормами. Раздача кормов в кормушки - тракторным прицепным кормораздатчиком КТУ-Ю, концкормов - тележкой унифицированной ТУ-300.

Поение животных из поилок автоматических ПА-1А (одна на 2 головы).

Уборка навоза из стойл и денников осуществляется транспортером скребковым навозоуборочным ТСН-160А, 2-3 раза в смену, с последующей погрузкой на мобильный транспорт (прицеп тракторный 2-ПТС-4М-785А). Наклонная ветвь транспортера укрыта в теплоизоляционный короб.

Осмотр больных животных и отпуск лечебных процедур осуществляется в манеже ветеринарно-профилактического пункта, где установлен фиксационный станок.

Дезинфекция помещений стационара проводится при помощи передвижной дезинфекционной установки ДУК в соответствии с Ветеринарным законодательством. После дезинфекции смыл дезинфицирующих растворов с поверхности производится водой из поливочных кранов.

Уровень механизации производственных процессов поения, кормления и навозоудаления соответственно составляет 100%, 50% и 70%.

G3VD ПРОИЗВОДСТВЕННАЯ ПРОГРАММА

Вместимость стационара	-	90 больных животных
Годовые производственные затраты	тыс. руб.	6,59

ПОТРЕБНОСТЬ В СЫРЬЕ И РЕСУРСАХ

G3DD РЕЖИМ РАБОТЫ И ШТАТЫ

Вода	м ³ /ч	1,29	Количество смен	1
	м ³ /сут.	3,73		
Тепло	ккал/ч	82353	Общее количество работающих в том числе:	2
	кВт	95,76		
Годовой расход тепла	Гкал	90,43	рабочих	2
			то же, в наиболее многочисленную смену	2
Годовой расход эл. энергии	МВт.ч	12,38	Коэффициент сменности	1

СТАЦИОНАР НА 90 МЕСТ ДЛЯ МОЛОДНЯКА			ТИПОВОЙ ПРОЕКТ 807-Ю-116.87		Лист 2 Страница 4	
Наименование	Всего	Удельн. показател	Наименование	Всего	Удельн. показател	
V1IA	СТОИМОСТЬ		V4KA	ЭКСПЛУАТАЦИОННЫЕ ПОКАЗАТЕЛИ		
V1IB	тыс.		V4KH	Расход		
	руб.	60,19		воды холодной		
				м ³ /ч	0,72	-
				м ³ /сут.	2,63	-
V1IL	то же	57,73		горячей		
V1IO		2,46		м ³ /ч	0,57	-
V1IS				м ³ /сут.	1,10	-
V1IR	руб.	-	V4KI	Канализационные стоки		
V1IS		107,62		м ³ /ч	0,02	-
V1IR				м ³ /сут.	0,03	-
V1IV		26,29		Производственные в систему навозоудаления		
V1IV			V4KN	Тепла		
V1JA		668,78		ккал/ч	82353	-
V1JA	ТРУДОЕМКОСТЬ			кВт	95,76	-
V1JF	чел.-			в том числе:		
V1JR	час.	5466,87		на отопление		
V1JR	то же	-		то же	31050	-
V1JV		2,49			36,11	-
V1JV				на вентиляцию		
V1KA		60,74			22303	-
V1KB	РАСХОДЫ				25,93	-
V1KB	Расход строительных материалов			на горячее водоснабжение		
	т	88,47			33,72	-
	"	86,86(24)		Тепла на отопление		
	"	-		Им2 общей площади	-	57,88
	"	8,01(1,74)				0,067
	"	9,89		V4KK Потребная электрическая мощность		
	"	-		кВт	9,34	-
	"	0,018		ТЕХНИЧЕСКИЕ ХАРАКТЕРИСТИКИ		
	"	0,11		G3MB	Объем строительный	м ³ 2196,04
	м ³	171,10		V1MP	Объем строительный на расчетный показатель	" - 24,40
	"	68,18		G3OC	Площадь застройки	м2 570,40
	"	10,93		G3OB	Общая площадь	" 536,40
	"	48,61		V1OK	Общая площадь на расчетный показатель	" - 5,96
	"	43,38				
	"	-				
	"	0,32				
	"	44,31(19,83)				
	"	74,34				
	тыс.шт.	17,50				
	то же	-				
		0,03				
	В скобках указывается потребность в строительных материалах без учета расходов на изготовление сборных изделий, конструкций					
ДОПОЛНИТЕЛЬНЫЕ ДАННЫЕ						
Проект разработан взамен т.п.807-Ю-63.83. За расчетный показатель принято одно скотоместо. Всего расчетных единиц 90. Сметная документация составлена в нормах и ценах 1984 года						
V7EA	СОСТАВ ПРОЕКТНОЙ ДОКУМЕНТАЦИИ					
	Альбом I - Пояснительная записка. Технология производства. Архитектурно-строительные решения. Отопление и вентиляция. Внутренние водопровод и канализация. Силовое электрооборудование. Автоматизация отопления и вентиляции.					
	Альбом II - Спецификации оборудования					
	Альбом III - Ведомости потребности в материалах					
	Альбом IV - С м е т ы					
	Объем проектных материалов, приведенных к формату А4 - 391 форматка.					
V7BA	АВТОР ПРОЕКТА Гипроагрохим, 600640, г. Владимир, ул. Мира, 34					
V7BA	УТВЕРЖДЕНИЕ Утвержден и введен в действие Гипроагрохимом, приказ от 30.06.87г № 3-Э. Срок действия 1992 год.					
V7BA	ПОСТАВЩИК ЦИТП, 125878, ГСП, Москва, А-445, ул. Смольная, 22					
	Инд. № 22443					
	Катал. л. № 058803					