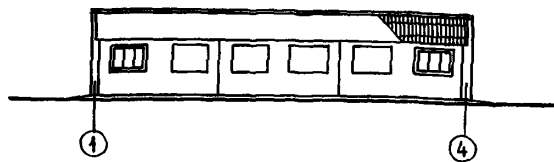
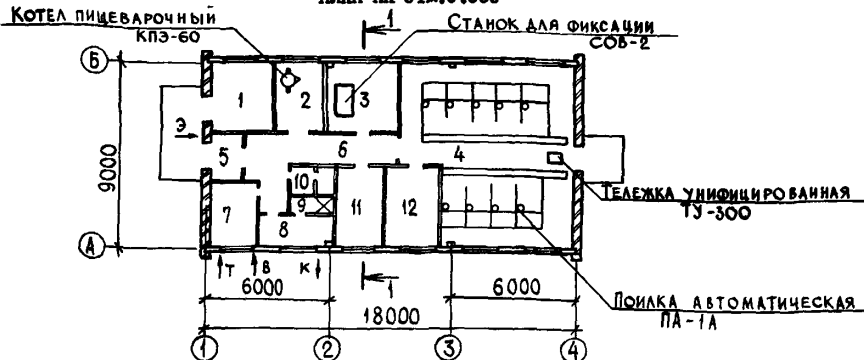


СССР	СТРОИТЕЛЬНЫЙ КАТАЛОГ ЧАСТЬ 2 ТИПОВЫЕ ПРОЕКТЫ ПРЕДПРИЯТИЙ, ЗДАНИЙ И СООРУЖЕНИЙ	ТИПОВОЙ ПРОЕКТ 807-10-120.87 УДК 725.51:056:631.223.2
ЦИТП	ИЗОЛЯТОР НА 10 МЕСТ ДЛЯ КОРОВ	0838
ЯНВАРЬ 1988		На 2 листах На 4 страницах Страница I

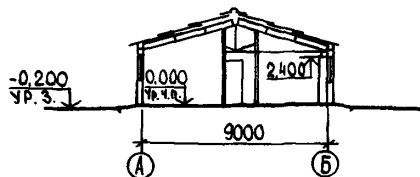
ФАСАД I-4



ПЛАН НА ОТМ. 0.000



РАЗРЕЗ I-I



ЭКСПЛИКАЦИЯ ПОМЕЩЕНИЙ

Но-мер	Наименование	Площадь м ²	Но-мер	Наименование	Площадь, м ²
1	Изолированный бокс	10,30	6	Коридор	15,39
2	Помещение для сбора молока	8,50	7	Узел ввода	6,98
3	Помещение для лечебных процедур	11,25	8	Гардероб уличной и домашней одежды	4,67
4	Помещение для содержания больных животных	66,84	9	Душевая	1,82
5	Тамбур	3,47	10	Уборная	2,66
			11	Комната специалиста	9,23
			12	Фуражная	10,42

ИЗОЛЯТОР НА 10 МЕСТ ДЛЯ КОРОВ		ТИПОВОЙ ПРОЕКТ 807-10-120.87	Лист I Страница 2
ДВА СТРОИТЕЛЬНЫЕ КОНСТРУКЦИИ И ИЗДЕЛИЯ		Н50А ОТДЕЛКА НАРУЖНАЯ	- окраска стеновых панелей полимерцементными красками
Фундаменты	- сборные железобетонные баляски стаканного типа по ГОСТ 24022-80, типоразмеров I. Под торцовые стены - ленточные из бетона класса В 7,5	ВНУТРЕННЯЯ	- окраска масляная, клеевая, известковая, облицовка глазурованной и шпакельной плитками
Фундаментные балки	- сборные железобетонные по серии I.415-I, типоразмеров I	С3ГА ИНЖЕНЕРНОЕ ОБОРУДОВАНИЕ	
Колонны	- сборные железобетонные по серии I.823.I-2, вып. I, типоразмеров I	Водопровод	- объединенный: хозяйственно-питьевой и производственный. Напор на вводе - 16,5 м
Стены	- трехслойные железобетонные панели по серии I.832.I-8, вып. 2, типоразмеров I. Торцовые стены - кирпичные	Канализация	- раздельная: бытовая - сброс в существующие сети; производственная - сброс в систему навозоудаления
Перегородки	- кирпичные	Отопление	- от внешних сетей. Теплоноситель - вода с параметрами 150-70°C
Фермы	- металлодеревянные по серии I.063.9-2, типоразмеров I	Вентиляция	- приточно-вытяжная с естественным побуждением
Покрытия	- плиты с клефанерными ребрами по серии I.865.9-10, вып. I, типоразмеров I	Горячее водоснабжение	- централизованное от внешних сетей
Кровля	- из асбестоцементных волнистых листов унифицированного профиля по ГОСТ 16233-77*	Электро-снабжение	- от наружных сетей напряжением 380/220В
Полы	- бетонные, керамзитобетонные, керамическая плитка, линолеум	Ж30В СКОРОСТНОЙ НАПОР ВЕТРА	- 27 кгс/м ² ; 0,26 кПа 45 кгс/м ² 0,44 кПа
Окна	- поставляются со стеновыми панелями	Р200 СТЕПЕНЬ ОГНЕСТОЙКОСТИ	- третья
Двери	- деревянные по ГОСТ 24698-81, типоразмеров I; по ГОСТ 6629-74ж, типоразмеров 3	Н1В0 РАСЧЕТНАЯ ТЕМПЕРАТУРА НАРУЖНОГО ВОЗДУХА	- минус 20°C, 30°C (основное решение), 40°C
Наибольшая масса монтажного элемента (фундаментная балка)	- 1,6 т	Ж3ИВ ВЕС СНЕГОВОГО ПОКРОВА	- 70 кгс/м ² ; 0,69 кПа 100 кгс/м ² 0,98 кПа
		С2В0 КЛИМАТИЧЕСКИЕ РАЙОНЫ И ПОДРАЙОН СССР	- IВ, II, III
		С2ЕВ ИНЖЕНЕРНО-ГЕОЛОГИЧЕСКИЕ УСЛОВИЯ	- обычные

ИЗОЛЯТОР НА 10 МЕСТ ДЛЯ КОРОВ

ТИПОВОЙ ПРОЕКТ
807-10-120.87Лист 2
Страница 3

G3DT ТЕХНОЛОГИЧЕСКИЙ ПРОЦЕСС

Изолятор на 10 мест для коров предназначен для стационарного лечения животных, больных заразными болезнями. Строится как общехозяйственный объект и размещается на расстоянии 200 м от ферм с поголовьем до 2000. Изолятор имеет внутренний двор, обнесенный сплошным забором высотой 2м, с устройством при въезде дезинфекционного барьера.

Содержание животных в изоляторе - привязное, без подстилки, в индивидуальных стойлах и изолированном боксе.

Кормление животных производится грубыми и сочными кормами. Раздача корма в кормушки ведется с помощью унифицированной тележки ТУ-300. Поение - из автоматических поилок ПА-1А, установленных в каждом стойле.

Доение производится вручную с последующей термической обработкой молока в электрическом пищеварочном котле, установленном в помещении для сбора молока.

Удаление навоза из стойл и изолированного бокса вручную с погрузкой на унифицированную тележку и складированием для биотермического обеззараживания на территории изолятора.

Сбор сточных вод, мочи и их хлорирование производится в жижеборнике емкостью 25 м³ (т.п.р.815-43.86).

При поступлении в изолятор животные проходят санитарную обработку в комнате для проведения лечебных процедур. Ежедневная дезинфекция стойл во время утренней уборки, без вывода животных, осуществляется гидропультом с применением 1,5% раствора щелочи. Один раз в месяц предусматривается дезинфекция всех помещений и оборудования 1% -ым раствором формалина с помощью передвижной дезинфекционной установки Кошарова (ДУК).

Уровень механизации производства - 55%

G3BD ПРОИЗВОДСТВЕННАЯ ПРОГРАММА

Вместимость изолятора - 10 больных коров

Годовые производственные затраты - тыс.руб. 3,12

ПОТРЕБНОСТЬ В СЫРЬЕ И РЕСУРСАХ

Вода	м ³ /ч	0,67
	м ³ /сут	2,01
Годовой расход воды	м ³ /год	719
Тепло	ккал/ч	46109
	кВт	53,62
Годовой расход тепла	Гкал	51,95
Годовой расход электрической энергии	ГДж(МВт.ч)	26,42 (7,34)

G3DD РЕЖИМ РАБОТЫ И ШТАТЫ

Количество смен	I
Общее количество работающих в том числе:	I
рабочих	I
То же, в наиболее многочисленную смену	I
Коэффициент сменности	I

ИЗОЛЯТОР НА 10 МЕСТ ДЛЯ КОРОВ			ТИПОВОЙ ПРОЕКТ 807-10-120.87		Лист 2 Страница 4	
Наименование	Всего	Удельн. показатель	Наименование	Всего	Удельн. показатель	
V1IA	СТОИМОСТЬ		V4KA	ЭКСПЛУАТАЦИОННЫЕ ПОКАЗАТЕЛИ		
V1IB	Общая сметная стоимость тыс.	22,45	-	V4KH	Расход	
	в том числе:	руб		воды	м3/ч	0,36
V1IL	строительно-монтажных работ	то же	21,07	-	холодной	м3/сут
V1IO	оборудования	"	1,38	-	горячей	м3/ч
V1IS	Стоимость строительно-монтажных работ I м2 общей площади	руб	-	133,02	V4KI	Канализационные стоки
V1IR	Стоимость строительно-монтажных работ на I м3 строительного объема	"	-	34,06		бытовые
V1IV	Стоимость общая на расчетный показатель	"	-	2245,00		производственные
V1JA	ТРУДОЕМКОСТЬ		V4KM	Тепла	кквт/ч	46109
V1JF	Построечные трудовые затраты	чел.-ч	2461,32	-	кВт	53,62
V1JR	То же, на I м3 строительного объема	то же	-	3,96		в том числе:
V1JV	То же, на расчетный показатель	"	-	246,13		на отопление
V1KA	РАСХОДЫ					то же
V1KB	Расход строительных материалов					18,67
	Цемент	т	26,15	-		на вентиляцию
	Цемент, приведенный к М 400	т	24,72(14,36)	-		7949
	То же, на I м2 общей площади	"	-	0,156		9,25
	Сталь	"	1,72(0,30)	-		на горячее водоснабжение
	Сталь, приведенная к классам А-I и Ст 3	"	2,18	-		22100
	То же, на I м2 общей площади	"	-	0,013		25,70
	То же, на расчетный показатель	"	-	0,215		Тепла на отопление I м2 общей площади
	Бетон и железобетон	м3	52,57	-	V4KK	Потребная электрическая мощность
	в том числе:				кВт	7,90
	Монолитный тяжелый	"	30,31	-		ТЕХНИЧЕСКИЕ ХАРАКТЕРИСТИКИ
	монолитный легкий	"	2,45	-	G3IB	Объем строительный
	сборный тяжелый	"	3,01	-		м3
	сборный легкий	"	10,80	-	V1IP	Объем строительный на расчетный показатель
	То же, на I м2 общей площади	"	-	0,33		"
	Лесоматериалы	"	20,78(6,74)	-	G3OC	Площадь застройки м2
	Лесоматериалы, приведенные к круглому лесу	"	34,02	-		174,26
	Кирпич	тыс.шт	17,42	-	G3OB	Общая площадь
	То же, на I м2 общей площади	то же	-	0,11		"
	В скобках указывается потребность в строительных материалах без учета расходов на изготовление сборных изделий, конструкций				V1OK	Общая площадь на расчетный показатель
					"	-
						15,84
ДОПОЛНИТЕЛЬНЫЕ ДАННЫЕ						
Проект разработан взамен т.п. 807-118. За расчетный показатель принято одно скотоместо. Всего расчетных единиц 10. Сметная документация составлена в нормах и ценах 1984 года.						
V7EA	СОСТАВ ПРОЕКТНОЙ ДОКУМЕНТАЦИИ					
	Альбом I	- Пояснительная записка. Технология производства. Архитектурно-строительные решения. Отопление и вентиляция. Внутренние водопровод и канализация.				
	Альбом II	- Спецификация оборудования.				
	Альбом III	- Ведомости потребности в материалах.				
	Альбом IV	- Сметы.				
	ПРИМЕНЕННЫЕ ТИПОВЫЕ МАТЕРИАЛЫ					
	Т.п. 815-43.87 Лигесборник емкостью 25 м3. Распространяет Киевский филиал ЦИТИ					
V7BA	АВТОР ПРОЕКТА					
V7BA	ГИПРОАГРОХИМ, 600640, г. Владимир, ул. Мира, 34					
V7BA	УТВЕРЖДЕНИЕ					
	Утвержден и введен в действие Гипроагрохимом, приказ от 30.06.87г. № 1-3					
	Срок действия 1992 год.					
V7KA	ПОСТАВЩИК	ЦИТИ, 125878, ГСП, Москва, А-445, ул. Смольная, 22			Инв. №	22473
				Катал. л. №	058926	