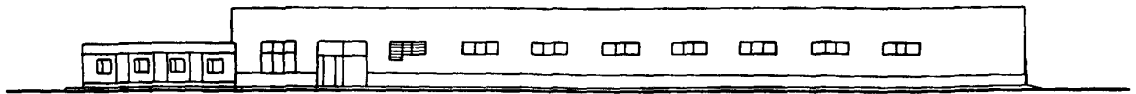
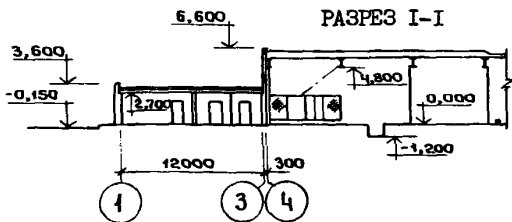
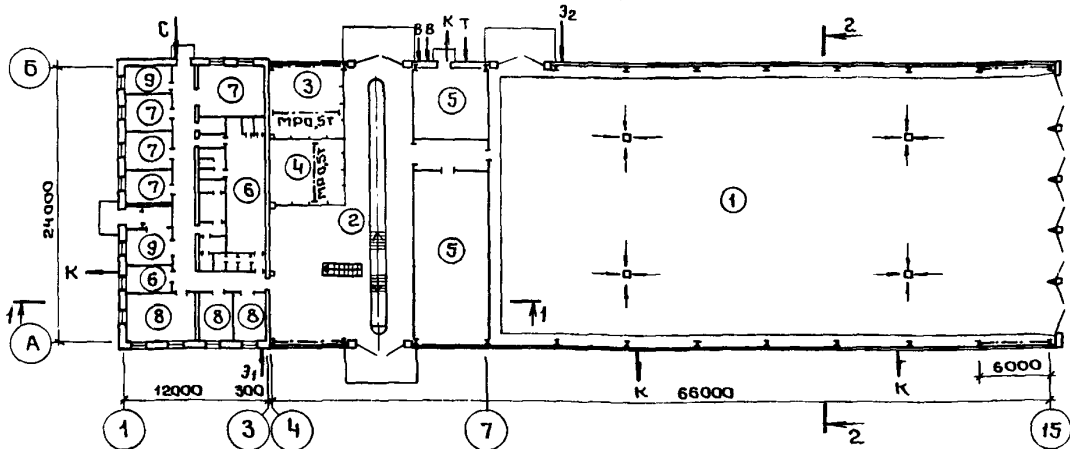


<p><b>СССР</b></p>	<p align="center"><b>СТРОИТЕЛЬНЫЙ КАТАЛОГ</b>  <b>Часть 2</b>  <b>ТИПОВЫЕ ПРОЕКТЫ ПРЕДПРИЯТИЯ, ЗДАНИЯ И СООРУЖЕНИЯ</b></p>	<p align="center">ОТРАСЛЕВОЙ          ТИПОВОЙ ПРОЕКТ          503-I-68.12.87</p>
<p><b>ЦИТП</b></p>	<p align="center">ГАРАЖ НА 25 АВТОМОБИЛЕЙ          ЛЕСОЗАГОТОВИТЕЛЬНОГО ПРЕДПРИЯТИЯ</p>	<p>УДК 725.381.3</p>
<p>СЕНТЯБРЬ  <b>1988</b></p>		<p>На 4-х листах          На 8-и страницах          Страница 1</p>

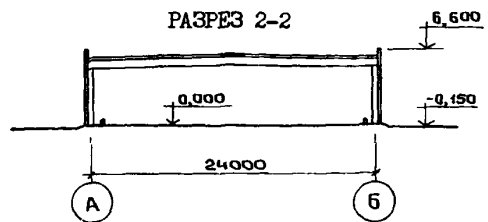
ФАСАД I-I5



ПЛАН НА ОТМ. 0,000



РАЗРЕЗ I-I



РАЗРЕЗ 2-2

ЭКСПЛИКАЦИЯ ПОМЕЩЕНИЙ

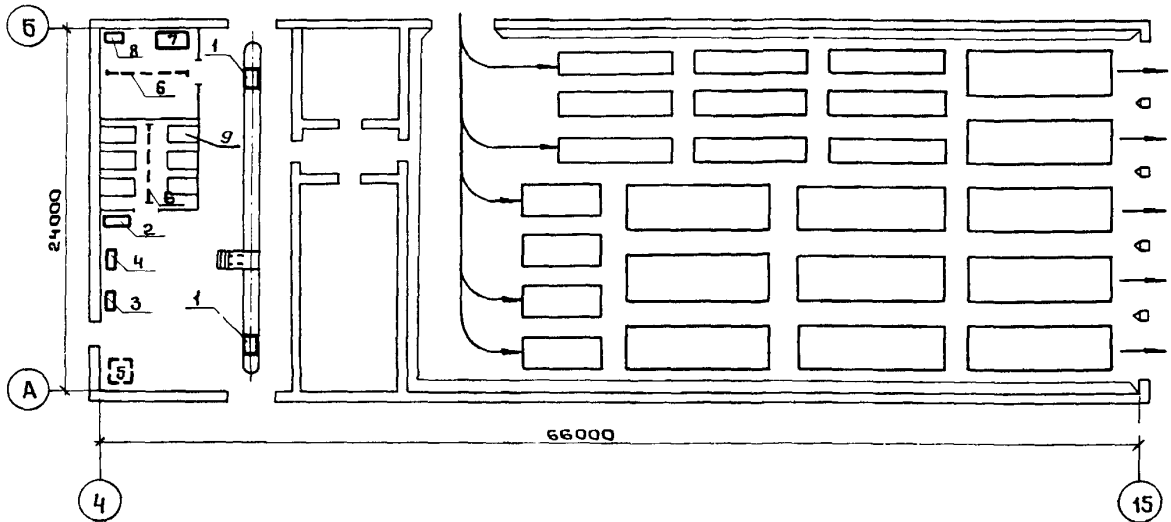
Но-мер	Наименование	Площадь, м <sup>2</sup>	Но-мер	Наименование	Площадь, м <sup>2</sup>	
	Производственный корпус				Бытовые помещения	
1	Зона стоянки	1187,3	6	Санитарно-гигиенические помещения	75,8	
2	Зона текущего ремонта	238,3	7	Помещения обслуживания	58,3	
3	Шлифовальный участок	37,4	8	Канторские помещения	47,5	
4	Кладовая	36,0	9	Технические помещения	73,4	
5	Венткамера и тепловой пункт	132,8				

ГАРАЖ НА 25 АВТОМОБИЛЕЙ  
ЛЕСОЗАГОТОВИТЕЛЬНОГО ПРЕДПРИЯТИЯ

ОТРАСЛЕВОЙ  
ТИПОВОЙ ПРОЕКТ  
503-1-68. I.2.87

Лист I  
Страница 2

ПЛАН РАЗМЕЩЕНИЯ ТЕХНОЛОГИЧЕСКОГО ОБОРУДОВАНИЯ



ЭКСПЛИКАЦИЯ ОБОРУДОВАНИЯ

Поз.	Наименование и марка	Колич.	Поз.	Наименование и марка	Колич.
1	Подъемник электромеханический ПШТ-23	2	5	Ванна моечная передвижная ОМ - 14266	1
2	Компрессор воздушный поршневой П101-В5	1	6	Таль электрическая передвижная ТЭ 050-7112001	2
3	Точно-шлифовальный станок ЗК 631	1	7	Стенд для демонтажа шин Ш-513	1
4	Настольный сверлильный станок 2М 112	1	8	Ванна для проверки камер Ш-902	1
			9	Стеллаж для узлов и деталей ОРГ-1468-05-230А	12

ГАРАЖ НА 25 АВТОМОБИЛЕЙ  
ЛЕСОЗАГОТОВИТЕЛЬНОГО ПРЕДПРИЯТИЯ

ОТРАСЛЕВОЙ  
ТИПОВОЙ ПРОЕКТ  
503-1-68.12.87

Лист 2  
Страница 3

**Д2ВА СТРОИТЕЛЬНЫЕ КОНСТРУКЦИИ И ИЗДЕЛИЯ**

**Производственный корпус**

Фундаменты - столбчатые из монолитного железобетона класса В15

Фундаментные балки - сборные железобетонные по серии 1.415.1-2, вып.1, типоразмеров - 2

Колонны, балки покрытия - стальные по серии 1.420.3-15, вып.1, типоразмеров - 2 (для колонн), 2 (для балок покрытия)

Стены - цокольной части - сборные керамзитобетонные панели по серии 1.030.1-1, вып.1-1, типоразмеров - 3, участки из керамического полнотелого кирпича КР 75/1650/35 ГОСТ 530-80; выше - панели трехслойные с обшивкой из стальных профилированных листов по шифру 172КМ5, типоразмеров - 9, с утеплителем из минераловатных плит средней плотностью 175 кг/м<sup>3</sup> по ГОСТ 9573-82

Перегородки - каркасные из гипсокартонных листов по серии 1.431.9-24, типоразмеров - 1

Покрытие - стальной профилированной настилом по серии 1.460-6/81

Балки подкрановые - стальные по серии 1.426.2-3, вып.2, типоразмеров - 1

Кровля - скатная рулонная, из 4-х слоев рубероида на битумной мастике с защитным слоем из гравия

Утеплитель кровли - минераловатные плиты средней плотностью 200 кг/м<sup>3</sup> по ГОСТ 22950-78

Лестницы - стальные по серии 1.450.3-3, вып.2, типоразмеров - 1

Полы - бетонные, керамическая плитка

Окна - стальные по серии 1.436.2-17, вып.2 и 3, типоразмеров - 2

Ворота - стальные, из панели типа "Сэндвич" по серии 1.435.9-17, вып.2, типоразмеров - 1

Двери стальные, утепленные по серии 1.436.3-19, вып.1, типоразмеров - 1, противопожарные по серии 1.236-5, вып.2, типоразмеров - 1

Наибольшая масса монтажного элемента (ригель покрытия - 1,7 т)

**Бытовые помещения**

Фундаменты - ленточные монолитные из бетона класса В 12,5

Стены кирпичные из керамического рядового пустотелого кирпича КРП 75/1400/15 ГОСТ 530-80

Покрытие - сборные железобетонные плиты по серии 1.141-1 - вып.64, типоразмеров - 2

Перегородки - каркасные из гипсокартонных листов по серии 1.431.9-24, типоразмеров-1

Перемычки - сборные железобетонные по серии 1.038.1-1 вып.1, типоразмеров - 9

Кровля - плоская из 4-х слоев рубероида на битумной мастике с защитным слоем из гравия

Утеплитель кровли - плиты фибролитовые на порландцементе по ГОСТ 8928-81, плотностью 400 кг/м<sup>3</sup>

Полы бетонные, линолеум, керамическая плитка

Окна - деревянные по ГОСТ 16289-86, типоразмеров - 1

Двери - деревянные по ГОСТ 24698-81, типоразмеров - 1 и по ГОСТ 6629-74<sup>х</sup>, типоразмеров - 7

Наибольшая масса монтажного элемента (плита покрытия - 2,5 т)

**Н5УА ОТДЕЛКА**

**Производственный корпус**

**НАРУЖНАЯ**

Штукатурка кирпичных участков цоколя, окраска цоколя винилацетатной фасадной краской

**ВНУТРЕННЯЯ**

Окраска эмалевая и поливинилацетатная  
Бытовые помещения

**НАРУЖНАЯ**

Облицовка лицевым кирпичом с расшивкой швов валиком, штукатурка цоколя цементно-песчаным раствором

**ВНУТРЕННЯЯ**

Затирка, сухая штукатурка, штукатурка цементно-песчаным раствором, облицовка глазурованной плиткой, окраска известковая, ПВА, масляная

ГАРАЖ НА 25 АВТОМОБИЛЕЙ ЛЕСОЗАГОТОВИТЕЛЬНОГО ПРЕДПРИЯТИЯ		ОТРАСЛЕВОЙ ТИПОВОЙ ПРОЕКТ 503-1-68.12.87	Лист 2 Страница 4
УЗОВ	НОРМАТИВНОЕ ЗНАЧЕНИЕ ВЕТРОВОГО ДАВЛЕНИЯ	- 48 кгс/м <sup>2</sup> 0,48 кПа	Н1ВД РАСЧЕТНАЯ ТЕМПЕРАТУРА НАРУЖНОГО ВОЗДУХА - минус 40°С
УЗКВ	НОРМАТИВНОЕ ЗНАЧЕНИЕ ВЕСА СНЕГОВОГО ПОКРОВА	- 150 кгс/м <sup>2</sup> 1,5 кПа	Г2ВД КЛИМАТИЧЕСКИЙ РАЙОН И ПОДРАЙОН СССР - II и IV
УЗСО	СТЕПЕНЬ ОГНЕСТОЙКОСТИ	- Пв	Г2ВЕ ИНЖЕНЕРНО-ГЕОЛОГИЧЕСКИЕ УСЛОВИЯ - обычные
ГЗДТ	ТЕХНОЛОГИЧЕСКИЙ ПРОЦЕСС		
<p>Гараж предназначен для закрытой стоянки, ежедневного обслуживания и текущего ремонта автомобилей на лесозаготовительном предприятии. Гараж обслуживает лесовозные автопоезда КРАЗ-6437+ГКБ-9871, хозяйственные автомобили ЗИЛ-130, ЗИЛ ММЗ-555-76, автобусы КАВЗ-685М и ПАЗ-3201.</p> <p>Объем работ, выполняемых ремонтным персоналом гаража:  20% ЕО (ежедневное обслуживание), остальные работы - водителями;  30% ТР (текущий ремонт - устранение отказов I группы сложности).  Техническое обслуживание ТО-I, ТО-2, сезонное обслуживание (СО) и 70% текущего ремонта ТР производится в ЦЦТО (пункт централизованного технического обслуживания) или в РММ (ремонтно-механической мастерской) лесозаготовительного предприятия.</p> <p>В состав гаража входят:  зона обслуживания текущего ремонта;  шиномонтажный участок;  кладовая;  зона закрытого хранения автомобилей;  бытовые помещения (пристроенные).</p> <p>Хранение автомобилей осуществляется в закрытом отапливаемом помещении (24 шт.). Один автомобиль располагается в зоне текущего ремонта (над смотровой ямой). Таким образом, общее количество автомобилей, одновременно находящихся в гараже, равно 25.</p> <p>Возвращающиеся с линии автомобили проходят осмотр на контрольно-пропускном пункте и направляются в ЦЦТО или РММ, где выполняются моечно-уборочные операции. Затем они поступают в зону закрытого хранения, а при необходимости - на пост ТР.</p> <p>В том случае, когда ЦЦТО или РММ расположены на значительном удалении от гаража, то на территории его предусматривается либо механизированная мойка по типу т.п.816-2-6.83, либо открытая площадка по типу т.п.816-2-10.84.</p> <p>Въезд и выезд автомобилей на пост ТР и в зону закрытого хранения - самоходом. На посту производится монтаж и демонтаж шин.</p> <p>На шиномонтажном участке производится проверка камер и покрышек, установлен стенд для демонтажа шин Ш-513. Работы по текущему ремонту, требующие сварочных, медницко-жестяничных, кузнечных или малярных операций выполняются в ЦЦТО или РММ.</p> <p>В гараже предусматривается хранение запасных частей, шин и колес для автотранспорта.</p>			

ГАРАЖ НА 25 АВТОМОБИЛЕЙ  
ТЕСОЗАГОТОВИТЕЛЬНОГО ПРЕДПРИЯТИЯ

ОТРАСЛЕВОЙ  
ТИПОВОЙ ПРОЕКТ  
503-1-68.12.87

Лист 3  
Страница 5

ТЕХНИКО ЭКОНОМИЧЕСКИЕ ДАННЫЕ И ПОКАЗАТЕЛИ

Наименование показателей				Код	Всего	Удельные показатели					
						на 1 м <sup>2</sup> общей площади	на 1 м <sup>3</sup> строительного объема	на расчетную единицу	на 1 млн. руб. СМР		
G3DB	Производственная программа	Мощность предприятия	Единица мощности		EA05	АВТОМОБИЛЬ					
			Расчетные единицы	в натуральном выражении		EA07	25				
				в оптовых ценах, тыс. руб.		EA08					
		Количество расчетных единиц	Мощность		ED06	25					
			Годовой объем варной продукции	в натуральном выражении		ED09	25				
				в оптовых ценах, тыс. руб. (удельные показатели, руб.)		ED10					
		Себестоимость годового объема продукции, тыс. руб. (удельные показатели, руб.)				СП02	76,2			3,1	
		Прибыль (годовая), тыс. руб. (удельные показатели, руб.)				СП07					
		Уровень рентабельности (прибыль к производственным фондам), %				СП03					
		Срок окупаемости капитальных вложений (сметной стоимости), год				СП04					
	Приведенные затраты, тыс. руб. (удельные показатели, руб.)				СП06						
	Уровень механизации и автоматизации производственных процессов, %				ШТ11	78					
	Степень охвата рабочих механизированным трудом, %				ЮА61	84					
	Трудоемкость изготовления продукции (годовая), чел.-ч.				ТР07	7648			305,9		
G3DD	Режим работы и штаты	Производительность труда	годовой выпуск продукции на одного работающего, тыс. руб.		ШТ06						
			то же, в натуральном выражении		ШТ07	5					
		Численность работающих чел.	общая		ШТ02	7					
			в том числе	рабочих	ШТ03	5					
				в наиболее многочисленную смену	ШТ04	3					
		количество рабочих дней в году				ШТ08	253				
		количество смен в сутки				ШТ01	3				
		продолжительность смены, ч.				ШТ09	8				
	коэффициент сменности по рабочим				ШТ05	1,7					
	коэффициент использования основного оборудования				ШТ10	0,7					
	G3OC	Техническая характеристика	площадь, м <sup>2</sup>	застройки		ХП01	2064			82,6	
	G3OB			общая		ХП02	1931			77,2	
				в том числе	подземной части	ХП03					
	встроенных (бытовых) помещений		ХП09								
G3NB	объем строительный, м <sup>3</sup>		общий		ХБ01	11146			445,8		
		в том числе	подземной части	ХБ02							
			встроенных (бытовых) помещений		ХБ03						

ГАРАЖ НА 25 АВТОМОБИЛЕЙ  
ЛЕСОЗАГОТОВИТЕЛЬНОГО ПРЕДПРИЯТИЯ

ОТРАСЛЕВОЙ  
ТИПОВОЙ ПРОЕКТ  
503-1-68. I2.87

Лист 3  
Страница 6

	Наименование показателей	Код	Всего	Удельные показатели						
				на 1 м <sup>2</sup> общей площади	на 1 м <sup>3</sup> строительного объема	на расчетную единицу	на 1 млн. руб. СМР			
VIIA	Стоимость Сметная стоимость, тыс. руб. (Удельные показатели, руб.)	общая		СС01	241,28		9651			
VIIIB		строительно-монтажных работ		СС02	221,57	114,7	19,87			
VIIIC		оборудования		СС03	19,71					
VIIID		общая с учетом условной привязки		СС10						
VIIIE										
VIIIF	Трудо-емкость	трудозатраты построечные, чел.-ч		ТРО6	29060	15,05	2,6	1162	131155	
VIIIG		продолжительность строительства, мес.		ПС01	10					
VIIIB	Материалоемкость	Цемент, т (удельные показатели, кг)	всего	РЦ01	300,49	156	27	12020	1356185	
			приведенный к М-400	РЦ02	276,58	143	25	11053	1248273	
			в том числе на индустриальные изделия	РЦ03	13,87	7	1	555	62599	
		Сталь, т (удельные показатели, кг)	всего	РС01	133,52	69,1	12	5341	602609	
			приведенная к классам А-1 и Ст3	РС02	163,57	85	15	6543	738231	
			в том числе на индустриальные изделия	РС03	3,0	2	0,27	120	13539	
		Бетон и железобетон, м <sup>3</sup> в том числе	всего	РБ01	763,8	0,4	0,07	30,6	3447	
			монолитный	РБ02	708,6	0,37	0,06	28,3	3198	
			сборный тяжелый	РБ04	55,17	0,03	0,01	2,21	249	
			сборный легкий	РБ05						
		Лесоматериалы, м <sup>3</sup>	всего	РЛ01	47,21	0,02	0,004	1,89	213	
			приведенные к круглому лесу	РЛ02	72,08	0,04	0,01	2,88	325	
		Кирпич, тыс. шт.		РК01	48,59	0,025	0,004	1,94	219	
		Стекло строительное, м <sup>2</sup>		РД01	140,3	0,07	0,01	5,61	633	
		Асбестоцемент, м <sup>2</sup>		РД02						
		Рулонные кровельные и гидроизоляционные материалы, м <sup>2</sup>		РД03	11536	5,97	1,03	461	52065	
		Трубы пластмассовые	м	РД04						
			г	РД05						
			Трубы стеклянные, м		РД06					
VIIA		Ресурсы на производственные и эксплуатационные нужды	Расход воды	холодной	расчетный	ЭВ13	8,53	0,004	0,0008	0,34
	годовой, м <sup>3</sup>				ЭВ14	1568	0,81	0,14	62,7	
	горячей			расчетный	ЭВ23	2,92	0,002	0,0003	0,12	
				годовой, м <sup>3</sup>	ЭВ24	759,2	0,39	0,068	30,4	
				расчетный	ЭВ21	1,27	0,001	0,0001	0,05	
				годовой, м <sup>3</sup>	ЭВ11	1,54	0,001	0,0001	0,06	

ГАРАЖ НА 25 АВТОМОБИЛЕЙ  
ЛЕСОЗАГОТОВИТЕЛЬНОГО ПРЕДПРИЯТИЯ

ОТРАСЛЕВОЙ  
ТИПОВОЙ ПРОЕКТ  
503-1-68. I2.87

Лист 4

Страница 7

	Наименование показателей	Код	Всего	Удельные показатели				
				на 1 м <sup>2</sup> общей площади	на 1 м <sup>3</sup> строитель- ного объема	на расчетную единицу	на 1 млн. руб. СМР	
VILS	Расход пара	расчетный, кг/ч	ПС09					
		годовой, т	ПС07					
VILA	Расход сжатого воздуха	расчетный, м <sup>3</sup> /ч	ЭС02					
		годовой, м <sup>3</sup>	ЭС03					
VILN	всего	расчетный,	кВт	ЭТ01	1169,38			
			ккал/ч	ЭТ14	1008080			
		годовой, (удельные показатели, ГДж)	ГДж	ЭТ21	421,6	0,21	0,04	16,9
			Гкал	ЭТ25	1763			
	на отопление	расчетный,	кВт	ЭТ02	213,18	0,11	0,019	8,53
			ккал/ч	ЭТ15	183770			7351
		годовой, (удельные показатели, ГДж)	ГДж	ЭТ22	110			4,4
			Гкал	ЭТ26	460			
	в том числе на вентиляцию	расчетный,	кВт	ЭТ03	830,2	0,43	0,07	33,2
			ккал/ч	ЭТ16	724310	375	65	28972
		годовой, (удельные показатели, ГДж)	ГДж	ЭТ23	287	0,15	0,02	11,5
			Гкал	ЭТ27	1200			
на горячее водоснабжение	расчетный,	кВт	ЭТ04	116	0,10	0,01	4,64	
		ккал/ч	ЭТ17	100000	87,8	8,97	4000	
	годовой, (удельные показатели, ГДж)	ГДж	ЭТ24	24,6	0,02	0,002	1,0	
		Гкал	ЭТ28	103				
VILI	Канализационные стоки, расчетный, м <sup>3</sup> /сут.		ЭК01	8,29	0,007	0,0007	0,33	
VILJ	Расход газа	расчетный, м <sup>3</sup> /ч	ЭГ01					
		годовой, м <sup>3</sup>	ЭГ02					
VILL	Расход электроэнергии, годовой, мВт·ч (удельные показатели, кВт·ч)		ПС08	197,4	0,10	0,02	7896	
VILK	Потребная электрическая мощность, кВт		ЭМ01	60,5			2,42	

ГАРАЖ НА 25 АВТОМОБИЛЕЙ  
ЛЕСОЗАГОТОВИТЕЛЬНОГО ПРЕДПРИЯТИЯ

ОТРАСЛЕВОЙ  
ТИПОВОЙ ПРОЕКТ  
503-1-68.12.87

Лист 4

Страница 8

### Д О П О Л Н И Т Е Л Ь Н Ы Е   Д А Н Н Ы Е

Проект разработан взамен типовых проектов 503-1-2 и 503-299

Расчетный показатель - I автомобиль

Всего расчетных единиц - 25

Сметная документация выполнена в нормах и ценах 1984 года

В7ЕА

### С О С Т А В   П Р О Е К Т Н О Й   Д О К У М Е Н Т А Ц И И

Альбом I - Общая пояснительная записка. Технология производства, силовое электрооборудование, связь и сигнализация, пожарная сигнализация, архитектурные решения, конструкции железобетонные, конструкции металлические, архитектурно-строительные решения, отопление и вентиляция, автоматизация отопления и вентиляции, внутренние водопровод и канализация

Альбом II - Конструкции железобетонные. Изделия

Альбом III - Задание заводу-изготовителю на щиты автоматизации

Альбом IV - Спецификации оборудования

Альбом V - Ведомости потребности в материалах

Альбом VI - С м е т ы

Объем проектных материалов, приведенных к формату А4 - 965 форматок

В7ВА	АВТОР ПРОЕКТА	Гипролестранс, 198103, Ленинград, 10-я Красноармейская, 19	
В7НА	УТВЕРЖДЕНИЕ	Утвержден Минлесбумпромом СССР, протокол № 205 от 7.12.87 Введен в действие Минлесбумпромом СССР, указание № 4-45-9912 от 8.12.87. Срок действия - 1992 год	
В7КА	ПОСТАВЩИК	Гипролестранс, 198103, Ленинград, 10-я Красноармейская, 19	Инв. № Катал. л. № 060067