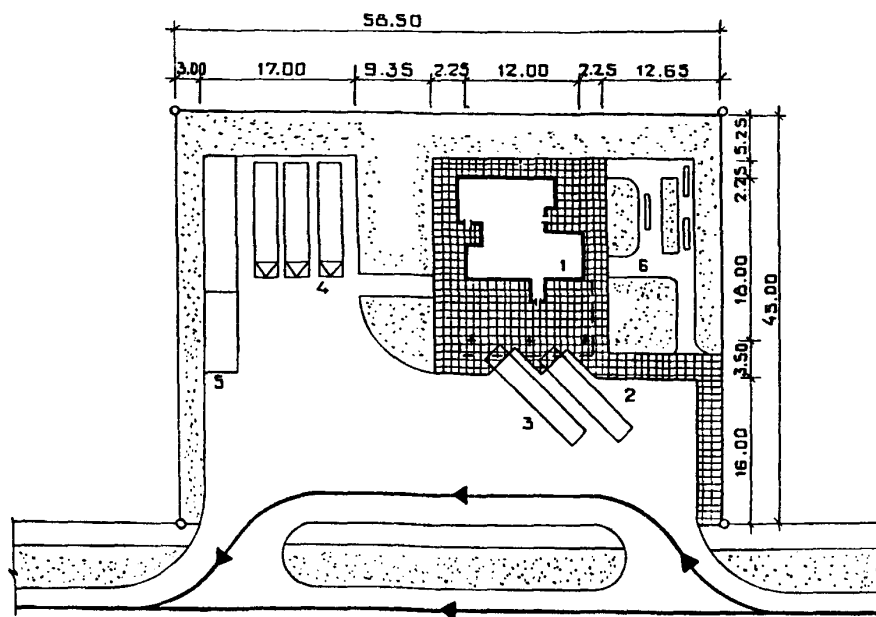


СССР	СТРОИТЕЛЬНЫЙ КАТАЛОГ ЧАСТЬ 2 ТИПОВЫЕ ПРОЕКТЫ ПРЕДПРИЯТИЙ, ЗДАНИЙ И СООРУЖЕНИЙ	ТИПОВОЙ ПРОЕКТ 503-5-32.87
ЦИТП	ПАССАЖИРСКАЯ АВТОСТАНЦИЯ ВМЕСТИМОСТЬЮ 10 ЧЕЛОВЕК ДЛЯ СТРОИТЕЛЬСТВА В СЕЛЬСКОЙ МЕСТНОСТИ	УДК 725.38
АПРЕЛЬ 1988		На 3-х листах На 5-и страницах Страница I

СХЕМА ГЕНПЛАНА



ЭКСПЛИКАЦИЯ ЗДАНИЙ И СООРУЖЕНИЙ

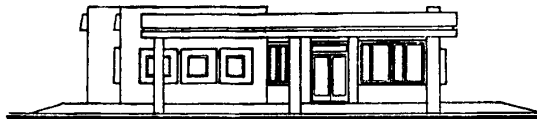
Но- мер	Наименование	Обозначение типового проекта
I	Здание автостанции	503-5-32.87
2	Перрон прибытия	-
3	Перрон отправления	-
4	Площадка отстоя	-
5	Устройство для осмотра и ремонта автобусов	503-4-17 Альбом II
6	Площадка для отдыха	-

ПАССАЖИРСКАЯ АВТОСТАНЦИЯ ВМЕСТИМОСТЬЮ 10 ЧЕЛОВЕК
ДЛЯ СТРОИТЕЛЬСТВА В СЕЛЬСКОЙ МЕСТНОСТИ

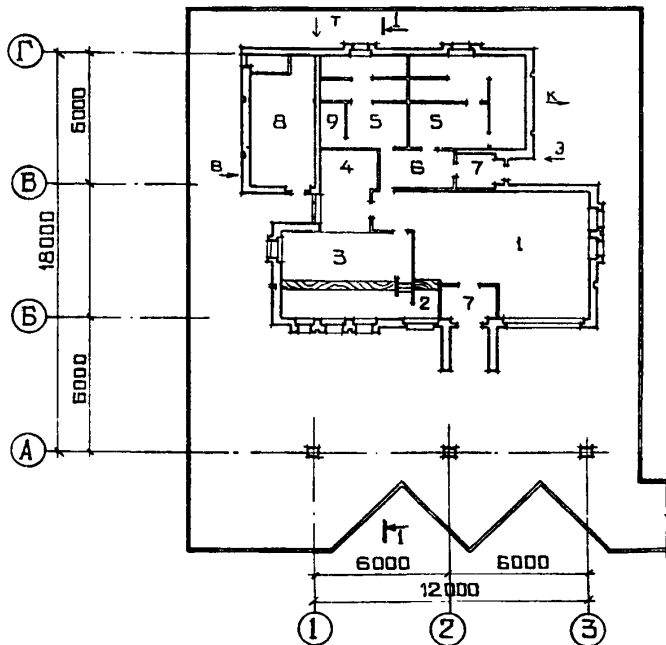
ТИПОВОЙ ПРОЕКТ
503-5-32.87

Лист I
Страница 2

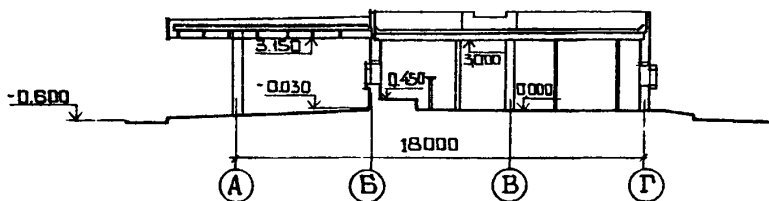
ФАСАД I-3



ПЛАН НА ОТМ. 0.000



РАЗРЕЗ I-I



ЭКСПЛИКАЦИЯ ПОМЕЩЕНИЙ

Но- мер	Наименование	Площадь, м ²	Но- мер	Наименование	Площадь, м ²
1	Пассажирский зал	37,1	6	Коридор	4,7
2	Касса	3,8	7	Тамбуры	5,9
3	Диспетчерская	18,1	8	Венткамера	14,2
4	Подсобная комната	8,9	9	Кладовая уборочного инвентаря	2,2
5	Уборные	30,4			

ПАССАЖИРСКАЯ АВТОСТАНЦИЯ ВМЕСТИМОСТЬЮ 10 ЧЕЛОВЕК ДЛЯ СТРОИТЕЛЬСТВА В СЕЛЬСКОЙ МЕСТНОСТИ		ТИПОВОЙ ПРОЕКТ 503-5-32.87	Лист 2 Страница 3
D2BA	СТРОИТЕЛЬНЫЕ КОНСТРУКЦИИ И ИЗДЕЛИЯ	H5UA	ОТДЕЛКА
	Фундаменты - монолитные бетонные ленточные		НАРУЖНАЯ Лицевой кирпич, штукатурка "под шубу", окраска водоэмульсионными красками для наружных работ
	Стены - кирпичные		ВНУТРЕННЯЯ Лицевой кирпич, затирка цементным раствором, известковая побелка, керамическая плитка, окраска
	Перегородки - кирпичные		
	Покрытия - сборные железобетонные плиты по серии I.141-I вып.60,64. Типоразмеров - 4. По серии I.242.I-3 вып.I. Типоразмеров - 1	C3GA	ИНЖЕНЕРНОЕ ОБОРУДОВАНИЕ
	Кровля - рулонная плоская из 4-х слоев биостойкого рубероида с защитным слоем гравия		Водопровод - хозяйственно-питьевой от поселковой сети. Напор на вводе 10 м (0,10 МПа)
	Полы - террасо, линолеум, керамическая плитка, бетонные		Канализация - бытовая в поселковую сеть
	Окна деревянные по серии I.136.5-16 ч.I. Типоразмеров - 3. По серии I.236-6 вып.I. Части 1, 2. Типоразмеров - 2		Отопление - центральное, водяное от тепловых сетей. Параметры теплоносителя 150 - 70°C
	Двери - деревянные по серии I.136-10. Типоразмеров - 3. По серии I.136.5-19. Типоразмеров - 2		Вентиляция - приточно-вытяжная с механическим побуждением и естественная
	Наибольшая масса монтажного элемента (плита покрытия) - 2,8 т		Электроснабжение - от местных сетей напряжением 380/220 В
J30B	СКОРОСТНОЙ НАПОР ВЕТРА - $\frac{27 \text{ кгс/м}^2}{0,26 \text{ кПа}}$	C2ED	ОСНАЩЕНИЕ ЗДАНИЯ
R2CO	СТЕПЕНЬ ОГНЕСТОЙКОСТИ - вторая		Электрическое освещение - лампами накаливания и люминисцентными
N1BD	РАСЧЕТНАЯ ТЕМПЕРАТУРА НАРУЖНОГО ВОЗДУХА - минус 20, 30 (основной вариант), 40°C		Связь и сигнализация - телефонная связь, радиотрансляция, электрочасофикация, пожарная сигнализация
G2DD	КЛИМАТИЧЕСКИЕ РАЙОНЫ И ПОДРАЙОНЫ СССР - II, III, IV		
J3NB	ВЕС СНЕГОВОГО ПОКРОВА - $\frac{100 \text{ кгс/м}^2}{0,98 \text{ кПа}}$	G3DT	ТЕХНОЛОГИЧЕСКИЙ ПРОЦЕСС
G2EE	ИНЖЕНЕРНО-ГЕОЛОГИЧЕСКИЕ УСЛОВИЯ - обычные		Пассажирская автостанция предназначена для обслуживания пассажиров в сельской местности на начальных, конечных и транзитных пунктах междугородных и пригородных автобусных сообщений. Суточное отправление пассажиров - 150 человек. Отправление автобусов: - в час - 2 - в сутки - 10 Количество работающих - 8 человек.

ПАССАЖИРСКАЯ АВТОСТАНЦИЯ ВМЕСТИМОСТЬЮ 10 ЧЕЛОВЕК ДЛЯ СТРОИТЕЛЬСТВА В СЕЛЬСКОЙ МЕСТНОСТИ				ТИПОВОЙ ПРОЕКТ 503-5-32,87		Лист 2 Страница 4	
Наименование		Всего	Удельн. показатель	Наименование		Всего	Удельн. показатель
V1IA	СТОИМОСТЬ			V4KA	ЭКСПЛУАТАЦИОННЫЕ ПОКАЗАТЕЛИ		
V1IB	Общая сметная стоимость автостанции тыс. руб.	82,18	-		Расход		
V1IL	в том числе: строительно-монтажных работ тыс. руб.	77,55	-	V4KH	воды холодной м3/ч 0,25 м3/сут 5,07 л/с 0,23		
V1IO	оборудования Общая сметная стоимость здания тыс. руб.	4,63	-	V4K1	Канализационные стоки то же	1,83	-
V1IS	в том числе: строительно-монтажных работ тыс. руб.	38,25	-	V4KN	Тепла ккал/ч кВт	28100 32,6	-
V1IR	Стоимость строительно-монтажных работ I м2 общей площади здания руб.	-	281,24		в том числе:		
V1IV	Стоимость общая здания на расчетный показатель тыс. руб.	-	4277,2		на отопление то же	20000 23,2	-
V1JA	ТРУДОЕМКОСТЬ				на вентиляцию "	8100 9,40	-
V1JF	Построечные трудовые затраты на здание чел.-дн.	727,12	-	V4KK	Тепла на отопление I м2 общей площади "	-	147 0,17
V1JS	То же, на I м2 общей площади то же	-	5,35		Потребная электрическая мощность кВт	8,3	-
V1JR	То же, на I м3 строительного объема "	-	1,27		ТЕХНИЧЕСКИЕ ХАРАКТЕРИСТИКИ		
V1JV	То же, на расчетный показатель "	-	72,71	G3NB	Объем строительный здания м3	574	-
V1KA	РАСХОДЫ			V1NN	Объем строительный на I м2 общей площади "	-	4,22
V1KB	Расход строительных материалов на здание			V1NP	Объем строительный на расчетный показатель "	-	57,4
	Цемент т	32,92	-		Площадь м2		
	Цемент, приведенный к марке М400 " 31,56(26,23)	-		G3OC	застройки "	164	-
	То же, на I м2 общей площади " -	0,232		G3OB	общая "	136	-
	То же, на I м3 строительного объема " -	0,055		V1OK	Общая площадь на расчетный показатель "	-	13,6
	Сталь " 4,59(3,56)	-		I5IA	Показатели генплана		
	Сталь, приведенная к классу А-I и СТ 3 " -	5,5	-		Площадь участка га	0,26	-
	То же, на I м2 общей площади " -	0,04			Плотность застройки %	40	
	То же, на расчетный показатель " -	0,55					
	Бетон и железобетон м3	70,94	-				
	в том числе: монолитный " 49,64	-					
	сборный " 21,3	-					
	Бетон и железобетон на I м2 общей площади " -	0,52					
	То же, на расчетный показатель " -	7,094					
	Лесоматериалы " 14,47	-					
	Лесоматериалы, приведенные к круглому лесу " 14,60(8,62)	-					
	Кирпич тыс. шт	63,19	-				

В скобках указана потребность строительных материалов без учета расходов на изготовление сборных изделий, конструкций

ПАССАЖИРСКАЯ АВТОСТАНЦИЯ ВМЕСТИМОСТЬЮ 10 ЧЕЛОВЕК
ДЛЯ СТРОИТЕЛЬСТВА В СЕЛЬСКОЙ МЕСТНОСТИ

ТИПОВОЙ ПРОЕКТ
503-5-32.87

Лист 3
Страница 5

ДОПОЛНИТЕЛЬНЫЕ ДАННЫЕ

Проект разработан взамен типового проекта 503-292.
За расчетный показатель принят 1 человек вместимости здания, всего - 10 расчетных единиц.

Сметная документация составлена в нормах и ценах 1984 г.

В7ЕА СОСТАВ ПРОЕКТНОЙ ДОКУМЕНТАЦИИ

- Альбом I - Пояснительная записка. Архитектурные решения. Конструкции железобетонные. Конструкции металлические. Отопление и вентиляция. Водопровод и канализация. Электрическое освещение. Связь и сигнализация. Автоматизация
- Альбом II - Сборные железобетонные изделия. Стальные арматурные и закладные изделия.
- Альбом III - Техническая документация для заводов-изготовителей
- Альбом IV - Спецификации оборудования
- Альбом V - Сметы
- Альбом VI - Ведомости потребности в материалах

Объем проектных материалов, приведенных к формату А4, - 608 форматок

- В7ВА АВТОР ПРОЕКТА Ленинградский филиал института "Гипроавтотранс", 191065, Ленинград, ул.Герцена, 19
- В7НА УТВЕРЖДЕНИЕ Утвержден и введен в действие Минавтотрансом РСФСР, протокол от 24.09.87 № 16
Срок действия - 1993 год
- В7КА ПОСТАВЩИК Новосибирский филиал ЦИТП, 630051, г.Новосибирск, 51, пр.Дзержинского, 81/1

Инв.№

Катал.л.№ 059454