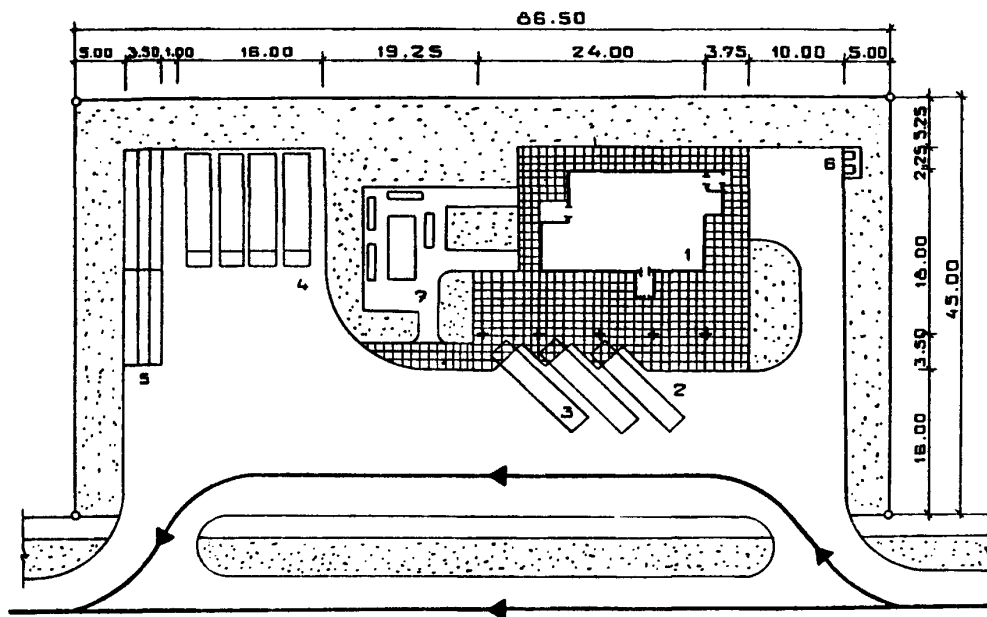


СССР	СТРОИТЕЛЬНЫЙ КАТАЛОГ Часть 2 ТИПОВЫЕ ПРОЕКТЫ ПРЕДПРИЯТИЙ, ЗДАНИЙ И СООРУЖЕНИЙ	ТИПОВОЙ ПРОЕКТ 503-5-33.87
ЦИТП	ПАССАЖИРСКАЯ АВТОСТАНЦИЯ ВМЕСТИМОСТЬЮ 15 ЧЕЛОВЕК ДЛЯ СТРОИТЕЛЬСТВА В СЕЛЬСКОЙ МЕСТНОСТИ	УДК 725.38
АПРЕЛЬ 1988		На 3 листах На 5 страницах Страница 1

СХЕМА ГЕНПЛАНА

ЭКСПЛИКАЦИЯ ЗДАНИЙ И СООРУЖЕНИЙ

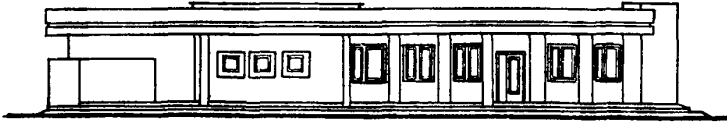
Но- мер	Наименование	Обозначение типового проекта
1	Здание автостанции	503-5-33.87
2	Перрон прибытия	-
3	Перрон отправления	-
4	Площадка отстоя	-
5	Устройство для осмотра и ремонта автобусов	503-4-17
6	Контейнерная площадка	-
7	Площадка для отдыха	-

ПАССАЖИРСКАЯ АВТОСТАНЦИЯ ВМЕСТИМОСТЬЮ 15 ЧЕЛОВЕК
ДЛЯ СТРОИТЕЛЬСТВА В СЕЛЬСКОЙ МЕСТНОСТИ

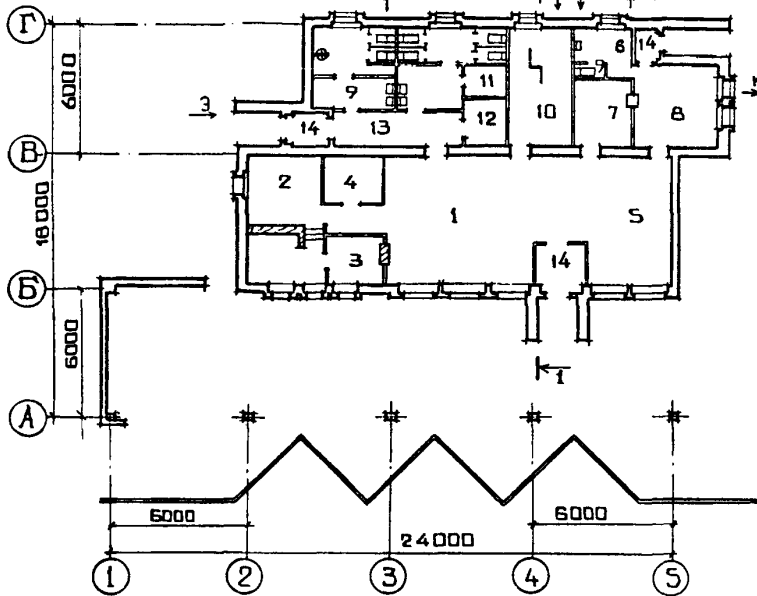
ТИПОВОЙ ПРОЕКТ
503-5-33.87

Лист I
Страница 2

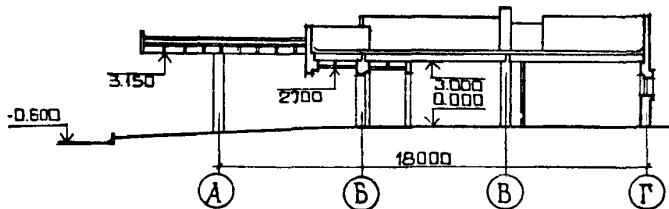
ФАСАД I-5



ПЛАН НА ОТМ. 0,000



РАЗРЕЗ I-I



ЭКСПЛИКАЦИЯ ПОМЕЩЕНИЙ

Но- мер	Наименование	Площадь, м ²	Но- мер	Наименование	Площадь, м ²
1	Пассажирский зал	46,6	8	Подсобное помещение буфета	13,3
2	Диспетчерская	18,5	9	Уборные	23,3
3	Касса	4,0	10	Техническое помещение	14,8
4	Подсобное помещение	6,3	11	Кладовая	3,0
5	Зал буфета с раздаточной	21,5	12	Электрощитовая	3,3
6	Гардероб персонала	4,9	13	Коридор	6,4
7	Моечная посуды	7,0	14	Тамбуры	7,3

ПАССАЖИРСКАЯ АВТОСТАНЦИЯ ВМЕСТИМОСТЬЮ 15 ЧЕЛОВЕК ДЛЯ СТРОИТЕЛЬСТВА В СЕЛЬСКОЙ МЕСТНОСТИ		ТИПОВОЙ ПРОЕКТ 503-5-33.87	Лист 2 Страница 3
D2BA	СТРОИТЕЛЬНЫЕ КОНСТРУКЦИИ И ИЗДЕЛИЯ	H5UA	ОТДЕЛКА
	Фундаменты - монолитные бетонные ленточные		НАРУЖНАЯ Лицевой кирпич, штукатурка "под шубу", окраска водэмульсионными красками для наружных работ
	Стены - кирпичные		ВНУТРЕННЯЯ Лицевой кирпич, затирка цементным раствором, известковая побелка, керамическая плитка, окраска
	Перегородки - кирпичные		
	Покрытия - сборные железобетонные плиты по серии I.I4I-I вып.60,63 Типоразмеров - 2. По серии I.242.I-3 в.1. Типоразмеров - 1	C3GA	ИНЖЕНЕРНОЕ ОБОРУДОВАНИЕ
	Кровля - рулонная плоская из 4-х слоев биостойкого рубероида с защитным слоем гравия		Водопровод - хозяйственно-питьевой от поселковой сети. Напор на вводе 10 м (0,10 МПа)
	Полы - террацо, линолеум, керамическая плитка, бетонные		Канализация - раздельная: бытовая и производственная в поселковую сеть.
	Окна - деревянные по серии I.I36.5-16 ч.1. Типоразмеров - 2. По серии I.236-6 вып.1. Части 1, 2. Типоразмеров - 1		Отопление - центральное, водяное от тепловых сетей. Параметры теплоносителя 150 - 70°C
	Двери - деревянные по серия I.I36-10. Типоразмеров - 3. По серии I.I36.5-19. Типоразмеров - 2		Вентиляция - приточно-вытяжная с механическим побуждением и естественная
	Наибольшая масса монтажного элемента (плита покрытия) - 2,8 т		Горячее водоснабжение - местное, от электрокипятильника
			Электроснабжение - от местных сетей напряжением 380/220 В
			Электрическое освещение - лампами накаливания, люминисцентными
			Связь и сигнализация - телефонная связь, радиотрансляция, электрочасовикация, пожарная сигнализация
J30B	СКОРОСТНОЙ НАПОР ВЕТРА - $\frac{27 \text{ кгс/м}^2}{0,26 \text{ кПа}}$	C2ED	ОСНАЩЕНИЕ ЗДАНИЯ
R2CO	СТЕПЕНЬ ОГНЕСТОЙКОСТИ - вторая		Машины контрольно-кассовые ОКА-1400Т, камеры хранения ручной клади КХС-5. Машины электронные билетно-кассовые ЭБКМ
N1BO	РАСЧЕТНАЯ ТЕМПЕРАТУРА НАРУЖНОГО ВОЗДУХА - минус 20, 30 (основной вариант), 40°C	G3DT	ТЕХНОЛОГИЧЕСКИЙ ПРОЦЕСС
G2OO	КЛИМАТИЧЕСКИЕ РАЙОНЫ И ПОДРАЙОНЫ СССР - II, III, IV		Пассажирская автостанция предназначена для обслуживания пассажиров в сельской местности на начальных, конечных и транзитных пунктах междугородных и пригородных автобусных маршрутов. Суточное отправление пассажиров - 250 человек.
J3NB	ВЕС СНЕГОВОГО ПОКРОВА - $\frac{100 \text{ кгс/м}^2}{0,98 \text{ кПа}}$		Отправление автобусов: - в час - 3 - в сутки - 17 Количество работающих - 8
G2EE	ИНЖЕНЕРНО-ГЕОЛОГИЧЕСКИЕ УСЛОВИЯ - обычные		

ПАССАЖИРСКАЯ АВТОСТАНЦИЯ ВМЕСТИМОСТЬЮ 15 ЧЕЛОВЕК
ДЛЯ СТРОИТЕЛЬСТВА В СЕЛЬСКОЙ МЕСТНОСТИ

ТИПОВОЙ ПРОЕКТ
503-5-33.87

Лист 2
Страница 4

Наименование		Всего	Удельн. показател	Наименование	Всего	Удельн. показател	
V1IA	СТОИМОСТЬ			V4KA	ЭКСПЛУАТАЦИОННЫЕ ПОКАЗАТЕЛИ		
V1IB	Общая сметная стоимость автостанции в том числе:	тыс. руб.			Расходы		
V1IL	строительно-монтажных работ	то же	117,94	V4KH	воды холодной	м ³ /ч м ³ /сут л/с	0,54 7,50 0,38
V1IO	Оборудования	то же	109,21		горячей	то же	0,34
V1IS	Общая сметная стоимость здания в том числе: строительно-монтажных работ оборудования	то же	8,73	V4K1	Канализационные стоки	"	2,16
V1IR	Стоимость строительно-монтажных работ I м ² общей площади здания	руб.	55,11	V4KN	Тепла	ккал/ч кВт	56500 65,52
V1IV	Стоимость строительно-монтажных работ I м ³ строительного объема здания	"	8,54		в том числе:		
V1JA	ТРУДОЕМКОСТЬ		281,17		на отопление	то же	25800
V1JA	Построечные трудовые затраты на здание	чел.-дн.	69,06		на вентиляцию	"	29,92
V1JS	То же, на I м ² общей площади	то же	4243,3		Тепла на отопление I м ² общей площади	"	30700
V1JR	То же, на I м ³ строительного объема	"		V4KK	Потребная электрическая мощность	кВт	35,60
V1JV	То же, на расчетный показатель	"			ТЕХНИЧЕСКИЕ ХАРАКТЕРИСТИКИ		
V1KA	РАСХОД			G3NB	Объем строительный здания	м ³	798
V1KB	Расход строительных материалов на здание			V1NN	Объем строительный на I м ² общей площади	"	4,07
	Цемент	т	46,83	V1NP	Объем строительный на расчетный показатель	"	53,2
	Цемент, приведенный к марке М400	"	44,72 (33,45)	G3OC	Площадь застройки	м ²	228
	То же, на I м ² общей площади	"	0,23	G3OB	общая	"	196
	То же, на I м ³ строительного объема	"	0,056	V1OK	Общая площадь на расчетный показатель	"	13,07
	Сталь	"	8,53 (6,72)		Показатели генплана		
	Сталь, приведенная к классу А-1 и СТ3	"	10,14		Площадь участка	га	0,39
	То же, на I м ² общей площади	"	0,05		Плотность застройки	%	40
	То же, на расчетный показатель	"	0,68		В скобках указана потребность строительных материалов без учета расходов на изготовление сборных изделий, конструкций		
	Бетон и железобетон	м ³	100,69				
	в том числе:						
	монолитный	"	65,55				
	сборный	"	35,14				
	Бетон и железобетон на I м ² общей площади	"	0,514				
	То же, на расчетный показатель	"	6,71				
	Лесоматериалы	"	14,08				
	Лесоматериалы, приведенные к крутлому лесу	"	19,52 (10,52)				
	Кирпич	тыс. шт.	82,17				

ПАССАЖИРСКАЯ АВТОСТАНЦИЯ ВМЕСТИМОСТЬЮ 15 ЧЕЛОВЕК
ДЛЯ СТРОИТЕЛЬСТВА В СЕЛЬСКОЙ МЕСТНОСТИ

ТИПОВОЙ ПРОЕКТ
503-5-33.87

Лист 3
Страница 5

ДОПОЛНИТЕЛЬНЫЕ ДАННЫЕ

Проект разработан взамен типового проекта 503-293.

За расчетный показатель принят 1 человек вместимости здания, всего - 15 расчетных единиц.

Сметная документация составлена в нормах и ценах 1984 г.

В7ЕА СОСТАВ ПРОЕКТНОЙ ДОКУМЕНТАЦИИ

- Альбом I - Пояснительная записка. Архитектурные решения. Конструкции железобетонные. Конструкции металлические. Отопление и вентиляция. Водопровод и канализация. Электрическое освещение. Силовое электрооборудование. Связь и сигнализация. Автоматизация
- Альбом II - Сборные железобетонные изделия. Стальные арматурные и закладные изделия
- Альбом III - Техническая документация для заводов-изготовителей
- Альбом IV - Спецификации оборудования
- Альбом V - Сметы
- Альбом VI - Ведомости потребности в материалах

Объем проектных материалов, приведенных к формату А4, - 6 8 5 форматок

- В7ВА АВТОР ПРОЕКТА Ленинградский филиал института "Гипроавтотранс", 191065, Ленинград, ул. Герцена, 19
- В7НА УТВЕРЖДЕНИЕ Утвержден и введен в действие Минавтотрансом РСФСР, протокол от 24.09.87 № 17
Срок действия - 1993 год
- В7КА ПОСТАВЩИК Новосибирский филиал ЦИТП, 630051, г.Новосибирск, 51, пр.Дзержинского, 81/2

Инв.№

Катал.л.№ 059455