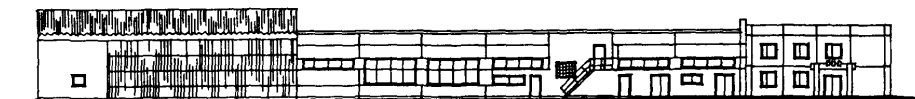


СССР	СТРОИТЕЛЬНЫЙ КАТАЛОГ Часть 2 ТИПОВЫЕ ПРОЕКТЫ ПРЕДПРИЯТИЙ, ЗДАНИЙ И СООРУЖЕНИЙ	ТИПОВОЙ ПРОЕКТ 409-15-100,87
ЦИТП	ГЛАВНЫЙ КОРПУС С ГОДОВОЙ ПРОИЗВОДСТВЕННОЙ ПРОГРАММОЙ 0,5 МЛН.РУБ ПРОИЗВОДСТВЕННОЙ БАЗЫ РЕМОНТНО-СТРОИТЕЛЬНОГО УЧАСТКА	УДК 725.4.055
СЕНТЯБРЬ 1988		На 3-х листах На 6-и страницах Страница 1

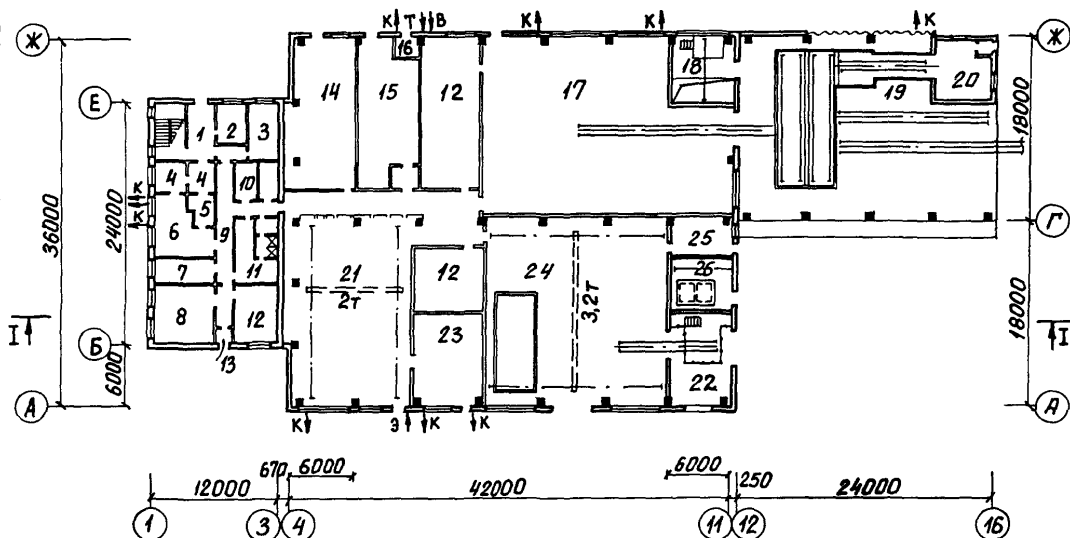
ФАСАД 16-I



ФАСАД I-16



ПЛАН НА ОТМ.0.000

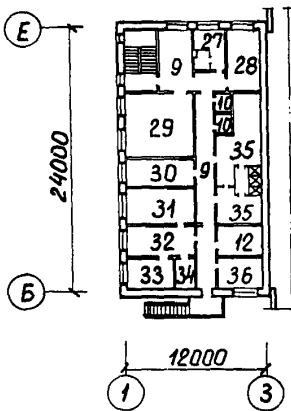


ГЛАВНЫЙ КОРПУС
С ГОДОВОЙ ПРОИЗВОДСТВЕННОЙ ПРОГРАММОЙ 0,5 МЛН.РУБ.
ПРОИЗВОДСТВЕННОЙ БАЗЫ РЕМОНТНО-СТРОИТЕЛЬНОГО УЧАСТКА

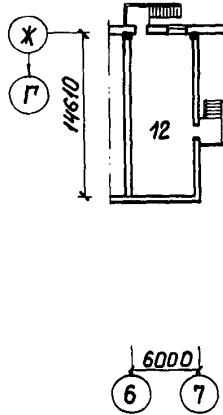
ТИПОВОЙ ПРОЕКТ
409-15-100.87

Лист I
Страница 2

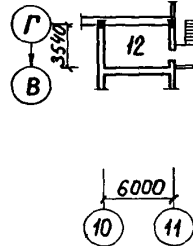
ПЛАН НА ОТМ.3.000



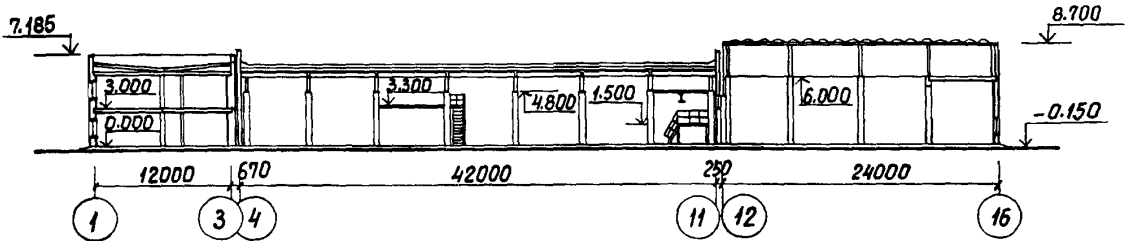
ПЛАН НА ОТМ.3.300



ПЛАН НА ОТМ.3.300



РАЗРЕЗ I-I



ЭКСПЛИКАЦИЯ ПОМЕЩЕНИЙ

Но-мер	На и м е н о в а н и е	Площадь, м ²	Но-мер	На и м е н о в а н и е	Площадь, м ²
1	Вестибюль	12,61	20	Узел управления	31,10
2	Пункт сторожевой охраны	11,76	21	Отделение сантехзаготовок	284,50
3	Медицинский пункт	15,88	22	Бетономесительный участок	52,50
4	Подсобное помещение	17,16	23	Кузнечно-термический участок	55,00
5	Моечная посуды	5,81	24	Отделение железобетонных изделий	324,00
6	Зал буфета на 12 мест	28,40	25	Сварочный участок	19,50
7	Комната мастеров, нормировщика и кладовщика	14,60	26	Известогасильный участок	27,50
8	Лаборатория	34,10	27	Бухгалтерия и касса	11,65
9	Коридор	91,73	28	Кабинет по технике безопасности	16,70
10	Санузлы	14,61	29	Красный уголок	34,22
11	Женский гардероб с душевыми	23,84	30	Комната общественных организаций	16,81
12	Венткамеры	151,73	31	Кабинет начальника	16,70
13	Тамбур	4,46	32	Секретариат	16,70
14	Материальный склад	79,80	33	Кабинет главного инженера	12,92
15	Краскоприготовительное отделение	84,50	34	Архив	3,43
16	Помещение автоматического пожаротушения	3,0	35	Мужской гардероб с душевыми	39,91
17	Отделение деревообработки	376,50	36	Комната технолога и механика	11,61
18	Участок антисептирования	40,00			
19	Сушильное отделение	432,00			

ГЛАВНЫЙ КОРПУС
С ГОДОВОЙ ПРОИЗВОДСТВЕННОЙ ПРОГРАММОЙ 0,5 МЛН.РУБ.
ПРОИЗВОДСТВЕННОЙ БАЗЫ РЕМОНТНО-СТРОИТЕЛЬНОГО УЧАСТКА

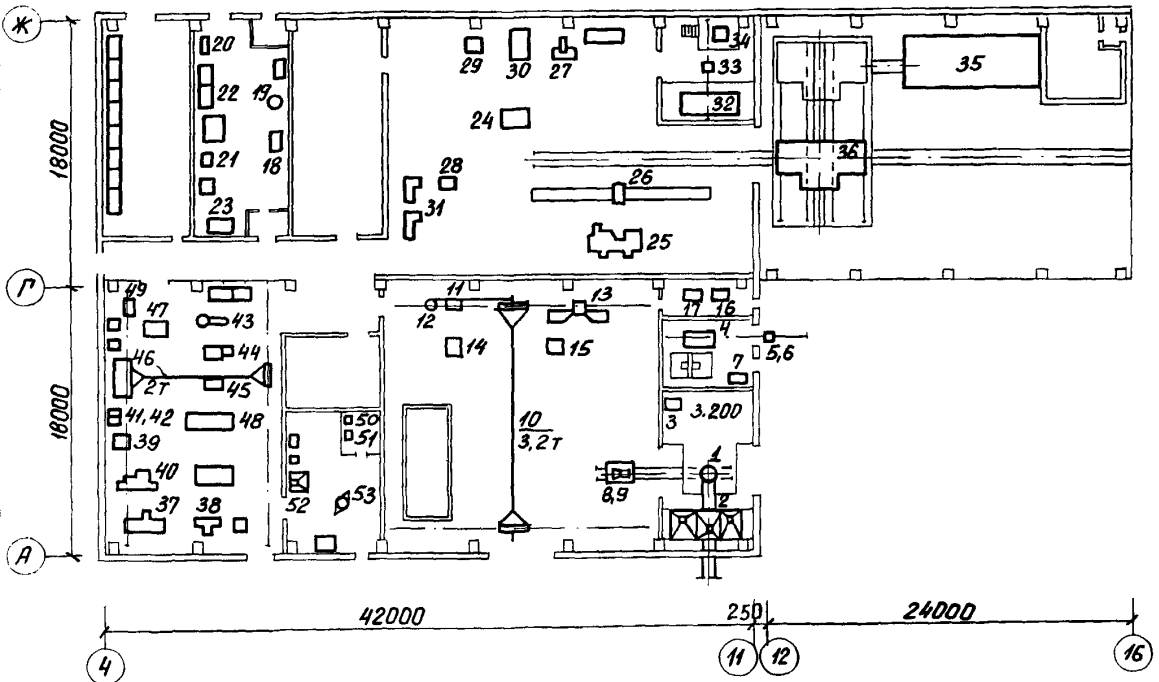
ТИПОВОЙ ПРОЕКТ

409-15-100.87

Лист 2

Страница 3

ПЛАН РАСПОЛОЖЕНИЯ ТЕХНОЛОГИЧЕСКОГО ОБОРУДОВАНИЯ НА ОТМ.0.000



ЭКСПЛИКАЦИЯ ОБОРУДОВАНИЯ

Поз.	Наименование и марка	Кол.	Поз.	Наименование и марка	Кол.
1	Бетоносмеситель СБ-141	I	30	Вайма гидравлическая ВГС	I
2	Весовое устройство с датчиком	I	31	Верстак слесарный	I
3	Дозатор известкового молока	I	32	Ванна для антисептирования	I
4	Известогасилка СМ-1247А	I	33	Таль электрическая передвижная	I
5	Таль электрическая Q = 0,25 т	I	34	Q-I т ТЭИ-5II	I
6	Бадья с открывающимся днищем	I	35	Бак с маляжкой для приготовления	I
7	Компрессор передвижной СО-7А	I	36	раствора У=0,4 м ³	I
8	Тележка рельсовая	I	37	Установка лесосушильная УЛ-1	I
9	Бадья для бетона СМБ-219Б-1	I	38	Электрофигурная траверсная	I
10	Кран подвесной электрический	I	39	тележка ЭТ2-6,5	I
11	Q = 3,2 т	I	40	Токарно-винторезный станок ϕ 400	I
12	Станок для правки и резки арма-	I	41	16K20	I
13	турной стали СМБ-357	I	42	Универсальный фрезерный станок	I
14	Размоточное устройство к станку	I	43	675Ш	I
15	Машин для точечной сварки МГ-1818	I	44	Точильно-шлифовальный станок ЗК621	I
16	Станок для резки арматурной стали	I	45	Круглошлифовальный универсальный	I
17	СМБ-172Б	I	46	станок ЗК12	I
18	Станок для гибки арматурной стали	I	47	Пресс ручной Q=10 тс Р-324	I
19	СМБ-173А	I	48	Настольно-сверлильный станок 2М112	I
20	Стол сварщика	I	49	Станок трубогибочный ВМС-23В	I
21	Выпрямитель сварочный ВДУ-504	I	50	Механизм трубопарезной ВМС-2А	I
22	Краскотерка терковая	I	51	Ножовочный станок 8Б72	I
23	Краскомешалка	I	52	Кран подвесной электрический од-	I
24	Мешалка двухвальная	I	53	нобалоный Q=2 т ГОСТ 7890-84Е	I
25	Вибросито	I		Зигмашина И2714	I
26	Весы платформенные ПП-500ШЗБ	I		Машина листогибочная трехвалковая	I
27	Шкаф для красок и кистей	I		ИА2216	I
28	Станок универсальный УН-1	I		Вертикально-сверлильный станок	I
29	Четырехсторонний строгальный	I		2Н125	I
	станок С25-4	I		Трансформатор сварочный ТД-500	I
	Станок круглошлипный ЦА-2А	I		Стол для сварочных работ	I
	Станок вертикальный сверлильно-	I		Горн кузнечный на I огонь	I
	назовальный СВБ-2М	I		Наковальня	I
	Вайма гидравлическая ВГО-2	I		ϕ 600 ГОСТ И1398-75	I
	Вайма гидравлическая ВГД-2	I			

ГЛАВНЫЙ КОРПУС С ГОДОВОЙ ПРОИЗВОДИТЕЛЬНОЙ ПРОГРАММОЙ 0,5 МЛН.РУБ. ПРОИЗВОДИТЕЛЬНОЙ БАЗЫ РЕМОНТНО-СТРОИТЕЛЬНОГО УЧАСТКА		ТИПОВОЙ ПРОЕКТ 409-15-100.87	Лист 2 Страница 4	
D2BA	СТРОИТЕЛЬНЫЕ КОНСТРУКЦИИ И ИЗДЕЛИЯ	H5UA	ОТДЕЛКА	
	<p>Фундаменты - монолитные, железобетонные по серии I.412-1/77 в.3. Типоразмеров -14 Плиты по ГОСТ I3580-85. Типоразмеров - 4, бетонные блоки для стен подвалов по ГОСТ I3579-78х. Типоразмеров - 4.</p> <p>Фундаментные балки - сборные железобетонные по серии I.415-1 в.1. Типоразмеров-6.</p> <p>Колонны - сборные железобетонные по серии I.427,1-3 в.0,1,2. Типоразмеров - 12, по серии I.423-3 в.1,2. Типоразмеров - 7.</p> <p>Балки - сборные железобетонные по серии I.462,1-3/80 в.0,1,3. Типоразмеров - 7.</p> <p>Фермы - сборные железобетонные по серии I.063,1-1 в.0,1. Типоразмеров - 3.</p> <p>Стены панельные, керамзитобетонные, односторонние по серии I.090,1-1 в.2-1, 2-6. Типоразмеров - 11 по серии I.030,1-1; в.0-3. Типоразмеров - 12; кирпичные вставки наружных стен.</p> <p>Перегородки - сборные железобетонные по серии I.030,9-2 в.0. Типоразмеров - 6, по серии I.090,1-1 в.4-4. Типоразмеров -13, кирпичные.</p> <p>Плиты покрытия - сборные, железобетонные по ГОСТ 22701,1-77, 22701,2-77. Типоразмеров - 11.</p> <p>Плиты перекрытия - сборные железобетонные по серии I.141-1 в.64. Типоразмеров - 2, по серии I.090,1-1 в.5-1. Типоразмеров - 7.</p> <p>Перемишки - сборные железобетонные по I.038,1-1 в.1. Типоразмеров - 14.</p> <p>Кровля 3-4 слоя рубероида на битумной мастике.</p> <p>Утеплитель - пенобетон $\gamma = 400$ кг/м³, асбестоцементные волнистые листы по ГОСТ 16233-77х.</p> <p>Лестницы - сборные железобетонные по серии I.050-1 в.1,2. Типоразмеров - 2; стальные по серии I.450,3-3 в.0, 1 ч.1,2; в.2 ч.1,2. Типоразмеров - 1.</p> <p>Полы - бетонные, асфальтобетонные, из линолеума, из керамической плитки, цементно-песчаные по серии 2.244-1 в.4.</p> <p>Окна - деревянные по ГОСТ I6289-86. Типоразмеров - 2, по ГОСТ I2506-81. Типоразмеров - 4, по ГОСТ II214-86. Типоразмеров - 1.</p> <p>Двери - деревянные по серии 2.435-6 в.1,2 Типоразмеров - 5, по ГОСТ 24698-81. Типоразмеров - 5, по ГОСТ 6629-74х. Типоразмеров - 6, по ГОСТ I4624-84. Типоразмеров - 1.</p> <p>Ворота - по серии I.435.9-17 в.1,4. Типоразмеров - 1.</p> <p>Наибольшая масса монтажного элемента (балка покрытия) - 12,1 т.</p>	<p>НАРУЖНАЯ</p> <p>Панели с фасадной стороны отделываются в заводских условиях фактурным сляем, кирпичные вставки окрашиваются красками светлых тонов.</p> <p>ВНУТРЕННЯЯ</p> <p>Штукатурка, окраска: масляная, клеевая, водоэмульсионная, силикатная, кремнеорганической эмалью, облицовка глазурованной плиткой.</p>		
		C56A	ИНЖЕНЕРНОЕ ОБОРУДОВАНИЕ	
			<p>Водопровод - объединенный: производственно-противопожарный и хозяйственно-питьевой от городской сети. Напор на вводе 20 м.</p> <p>Канализация - раздельная: хозяйственно-питьевая и производственная в городскую сеть. Производственные стоки перед сбросом проходят через очистные сооружения.</p> <p>Отопление - водяное от городской сети. Теплоноситель - перегретая вода с параметрами 150°-70° С.</p> <p>Вентиляция - приточно-вытяжная с механическим побуждением и естественная.</p> <p>Горячее водоснабжение - горячая вода подается из теплового пункта.</p> <p>Электроснабжение - от городских сетей напряжением 380/220 В.</p> <p>Электроосвещение - лампами накаливания и люминесцентное.</p> <p>Устройства связи и сигнализации - городская телефонная и радиотрансляционная сеть, пожарная сигнализация.</p>	
J30B	НОРМАТИВНОЕ ЗНАЧЕНИЕ ВЕТРОВОГО ДАВЛЕНИЯ	0,23	кПа 23 кгс/м ²	
R2CO	СТЕПЕНЬ ОГНЕСТОЙКОСТИ - вторая	G2DD	КЛИМАТИЧЕСКИЕ РАЙОНЫ И ПОДРАЙОН СССР - II, III и IV подрайон	
N18D	РАСЧЕТНАЯ ТЕМПЕРАТУРА НАРУЖНОГО ВОЗДУХА минус 20°; 30° (основное решение), 40°С.	G2EE	ИНЖЕНЕРНО-ГЕОЛОГИЧЕСКИЕ УСЛОВИЯ - обычные.	

ГЛАВНЫЙ КОРПУС С ГОДОВОЙ ПРОИЗВОДСТВЕННОЙ ПРОГРАММОЙ 0,5 МЛН.РУБ. ПРОИЗВОДСТВЕННОЙ БАЗЫ РЕМОНТНО-СТРОИТЕЛЬНОГО УЧАСТКА	ТИПОВОЙ ПРОЕКТ 409-15-100.87	Лист 3 Страница 5
---------------------------------------------------------------------------------------------------------------------------------------------------	-----------------------------------------------	------------------------------------

G-3UT ТЕХНОЛОГИЧЕСКИЙ ПРОЦЕСС

Главный корпус строится на территории производственной базы ремонтно-строительного участка, расположенного в промышленно-коммунальной зоне.

Главный корпус предназначен для изготовления столярно-строительных изделий, мелких железобетонных изделий, товарного бетона и раствора, клеевых и масляных составов, мажогасбаритных металлоконструкций, сантехнических и кровельных заготовок.

В отделении железобетонных изделий с бетоносмесительным и известковогашильным участками изготавливаются железобетонные изделия, товарный бетон и раствор. Отделение оснащено станками, позволяющими изготавливать арматурные каркасы, сетки, закладные детали. Бетонная смесь готовится в бетоносмесителе СБ-141 емкостью по загрузке 375 л. Теплооблагодительная обработка изделий производится в камере ямного типа. Общий цикл обработки зависит от марки бетона, толщины изделия и составляет в среднем 10-12 час.

Отделение деревообработки с участком антисептирования и сушильным отделением предназначено для изготовления столярно-строительных изделий: оконных блоков и переплетов, дверных блоков и полотен. Для работы в отделении установлены станки, позволяющие осуществлять распиловку, торцовку, острожку со всех сторон, заделку сучков, фрезеровку. Сборка столярно-строительных изделий производится на верстаках и в ваймах.

Для пропитки заготовок, идущих на изготовление досок и щитов, производится антисептирование раствором для предохранения их от гниения.

В колерном участке готовится шпатлевка, замазка, масляные и клеевые краски, необходимые для ремонта жилого фонда.

Транспортные операции в отделениях выполняются подвесными электрическими кранами грузоподъемностью 2 и 3,2 тс, а также электрическими тальями грузоподъемностью 0,2 и 1 тс.

G-3BD ПРОИЗВОДСТВЕННАЯ ПРОГРАММА

Наименование	Ед. изм	Кол-во
Оконный блок	м ²	3560
Оконный переплет	"	1880
Дверной блок	"	2040
Дверное полотно	"	1300
Доски чистых полов	м ³	480
Наличники	шт	132000
Плинтуса	"	142000
Подоконные доски	"	13300
Щиты	м ²	13300
Стропила	м ³	35
Бетон товарный	"	360
Раствор товарный цементный	"	720
Раствор товарный известковый	"	720
Железобетонные изделия	"	650
Шпатлевка	т	30
Замазка	"	25
Краски масляные	"	5
Сантехнические работы	тыс.руб	52,0
Ремонт оборудования и инвентаря	"	23,4
Изготовление металлоконструкций	"	13,2
Электротехнические работы	"	6,0
Годовая производственная программа в денежном выражении составляет	"	500,00
Себестоимость продукции	"	371,03
Приведенные затраты	"	432,64
Трудоемкость изготовления продукции	чел.ч	58732
Уровень рентабельности	%	28,2
Срок окупаемости капитальных вложений	лет	3,39
Уровень механизации	%	75

ПОТРЕБНОСТЬ В СЫРЬЕ И РЕСУРСАХ

	Т	1583,96
Пар	т	1583,96
Тепло	Гкал	2039,93
Вода	м ³	6061,0
Электроэнергия	кВт.ч	295000
Установленная электрическая мощность	кВт	465,8
Круглый лес	м ³	340
Целлюлозные материалы	"	3000
Цемент	т	443,7
Щебень	м ³	922,7
Песок	м ³	2043,6
Известь	т	95,69
Лакокрасочные материалы	кг	200,0
Белла цинковые	"	9690,0
Олифа оксоль	"	19103,0
Клей столярный	"	2080,0
Краска густотертая	"	5000,0
Мел	"	40946,0
Уайт-спирит	"	1052,0
Фтористый натрий	"	1860,0
Шурупы, гвозди	"	535,0
Трубы водопроводные	т	10,0
Сталь листовая и сортовая	"	40,0
Металлы	"	40,0
Горючесмазочные материалы	кг	200,0
Кислород	м ³	140,0
Радиаторы	шт/т	200/20

G-3DD РЕЖИМ РАБОТЫ И ПИТАТИ

Количество смен	I
Общее количество работающих в том числе производственных рабочих	51
то же, в наиболее многочисленную смену	39
Выработка на одного работающего (годовая) тыс.руб.	9,80
Коэффициент сменности	0,9

ГЛАВНЫЙ КОРПУС С ГОДОВОЙ ПРОИЗВОДСТВЕННОЙ ПРОГРАММОЙ 0,5 МЛН.РУБ. ПРОИЗВОДСТВЕННОЙ БАЗЫ РЕМОНТНО-СТРОИТЕЛЬНОГО УЧАСТКА				ТИПОВОЙ ПРОЕКТ 409-15-100.87	Лист 3 Страница 6
Наименование	Всего	Удельн. показа- тель	Наименование	Всего	Удельн. показа- тель
V4IA	СТОИМОСТЬ		V4KA	ЭКСПЛУАТАЦИОННЫЕ ПОКАЗАТЕЛИ	
V4IB	Общая сметная стоим- мость	тис. руб. 440,09	V4KH	РАСХОД воды холодной	м ³ /сут. 23,31
V4IL	в том числе: строительно-монтаж- ных работ	" 273,85	V4KI	горячей	" 4,26
V4IO	оборудования	" 166,24	V4KN	Канализационные стоки	" 23,11
V4IS	Стоимость строитель- но-монтажных работ	руб. 100,91	V4KN	Тепла	ккал/ч 1317,8
V4IR	Им2 общей площади	" 17,83		в том числе:	
V4IV	Стоимость общей на расчетный показатель	тис. руб. 0,88		на отопление	" 159850
V4JA	ТРУДОЕМКОСТЬ			на вентиляцию	" 188,7
V4JF	Построечные трудо- вые затраты	чел. дн. 7540,3		на горячее водоснабжение	" 837300
V4JS	То же, на Им2 строи- тельного объема	" 0,492		на горячее водоснабжение	" 987,6
V4JR	То же, на Им2 общей площади	" 2,859		на горячее водоснабжение	" 120000
V4JV	То же, на расчетный показатель	" 15,08	V4KK	Тепла на отопление Им2 общей площади	кг/ч 762
V4KA	РАСХОДЫ		V4KK	Потребная элект- рическая мощность	кВт 220,6
V4KB	Расход строительных материалов		G3NB	ТЕХНИЧЕСКИЕ ХАРАКТЕРИСТИКИ	
	Цемент	т 380,46		Объем строительный	м3 15337,0
	Цемент, приведенный к М-400	" 378,41 (41,21)	V4NP	в том числе: пристроенных быто- вых помещений	" 1877,0
	То же, на Им2 общей площади	" 0,143	V4NP	Объем строительный на расчетный пока- затель	" 30,67
	Сталь	" 154,3 (40,23)	G30C	Площадь застройки	м2 2305,0
	Сталь, приведенная к классам А1 и С38/23	" 0,058	G30B	Общая площадь в том числе: пристроенных быто- вых помещений	" 2713,7
	То же, на Им2 общей площади	" 0,306	V4OK	Общая площадь на расчетный показа- тель	" 5,42
	Бетон и железобетон	м3 1813,78		В скобках указывается потребность в строительных материалах без учета рас- ходов на изготовление сборных изделий, конструкций.	
	в том числе:				
	монолитный	" 786,45			
	сборный	" 1027,33			
	То же, на Им2 общей площади	" 0,390			
	Лесоматериалы	" 63,00			
	Лесоматериалы, приве- денные к круглому лесу	" 94,49			
	Кирпич	тис. шт. 172,72			
ДОПОЛНИТЕЛЬНЫЕ ДАННЫЕ					
Проект разработан взамен ТП 409-15-41.					
За расчетный показатель принят выпуск продукции на 1000 руб. (всего 500 расчетных единиц).					
Сметная документация составлена в нормах и ценах 1984 г.					
B7EA СОСТАВ ПРОЕКТНОЙ ДОКУМЕНТАЦИИ					
Альбом I - Пояснительная записка. Технологические чертежи.					
Альбом II - Архитектурные решения. Конструкции железобетонные и металлические.					
Альбом III - Внутренний водопровод и канализация, Отопление и вентиляция, Пароснабжение.					
Альбом IV - Электрооборудование и электроосвещение. Связь и сигнализация.					
Альбом V - Изделия заводского изготовления.					
Альбом VI - Спецификации оборудования.					
Альбом VII - Сметы (из 2-х частей).					
Альбом VIII - Ведомости потребности в материалах.					
Объем проектных материалов, приведенных к формату А4 - 1628 форматок					
B7BA	АВТОР ПРОЕКТА	институт "Гипрокомунстрой" 107066 г.Москва, Н.Красносельская,28.			
B7BA	УТВЕРЖДЕНИЕ	Утвержден Минжилкомхозом РСФСР, приказ № 10-ТД от 8.10.87 г. Введен в действие Гипрокомунстроем, приказ № 285 от 27.10.87 г. Срок действия проекта 1991.			
B7KA	ПОСТАВЩИК	Киевский филиал ЦИТП 252057 Киев, 57, ул. Эжена Цотье, 12.			
				Инд. № 2295I	
				Катал.л. № 060025	