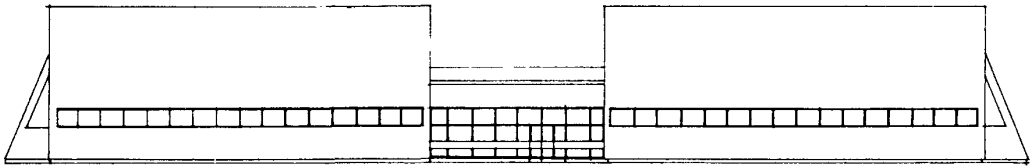


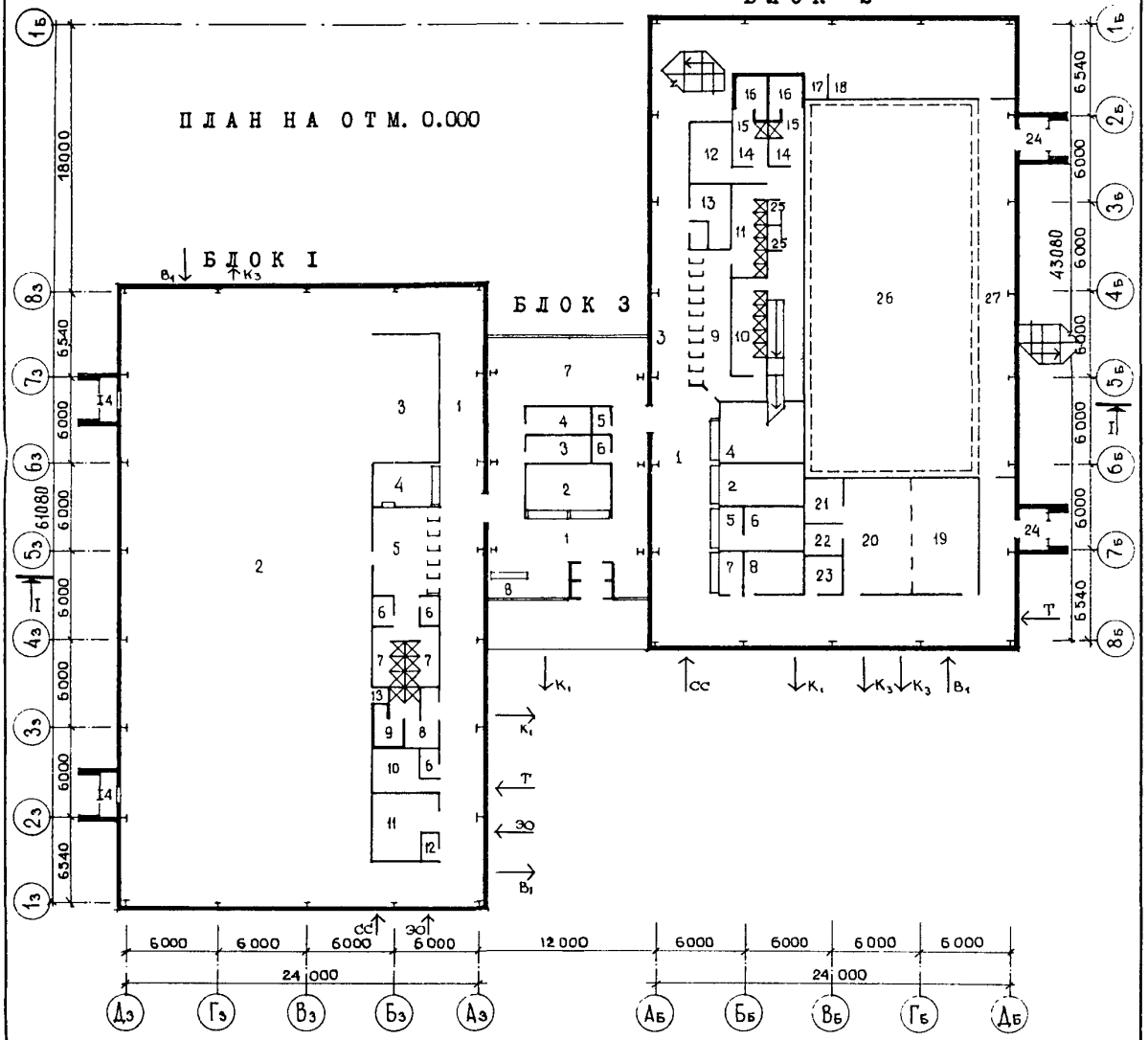
<p>СССР</p>	<p>СТРОИТЕЛЬНЫЙ КАТАЛОГ ЧАСТЬ 2 ТИПОВЫЕ ПРОЕКТЫ ПРЕДПРИЯТИЙ, ЗДАНИЙ И СООРУЖЕНИЙ</p>	<p>ТИПОВОЙ ПРОЕКТ 291-8-23с.88</p>
<p>ЦИТП</p>	<p>ФИЗКУЛЬТУРНО-ОЗДОРОВИТЕЛЬНЫЙ КОМПЛЕКС В ЛЕГКИХ МЕТАЛЛИЧЕСКИХ КОНСТРУКЦИЯХ (ФОК-1)</p>	<p>УДК 725.85</p>
<p>ЯНВАРЬ 1989</p>		<p>На 3-х листах На 5-ти страницах Страница I</p>

Ф А С А Д Д₃-Д_Б



БЛОК 2

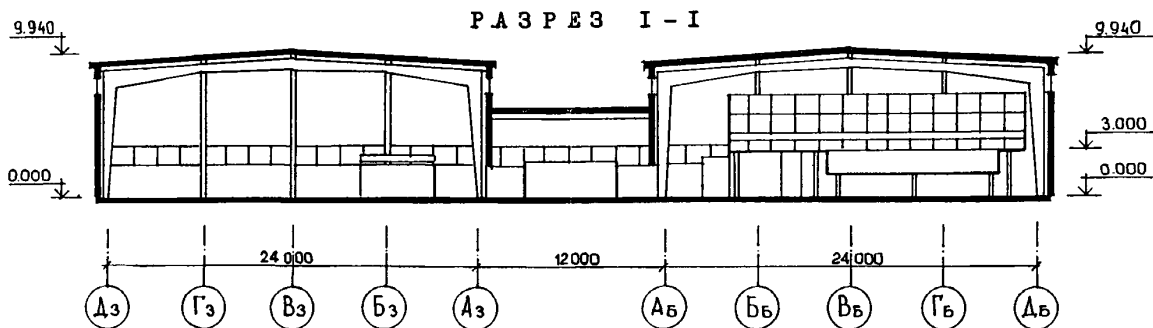
ПЛАН НА ОТМ. 0.000



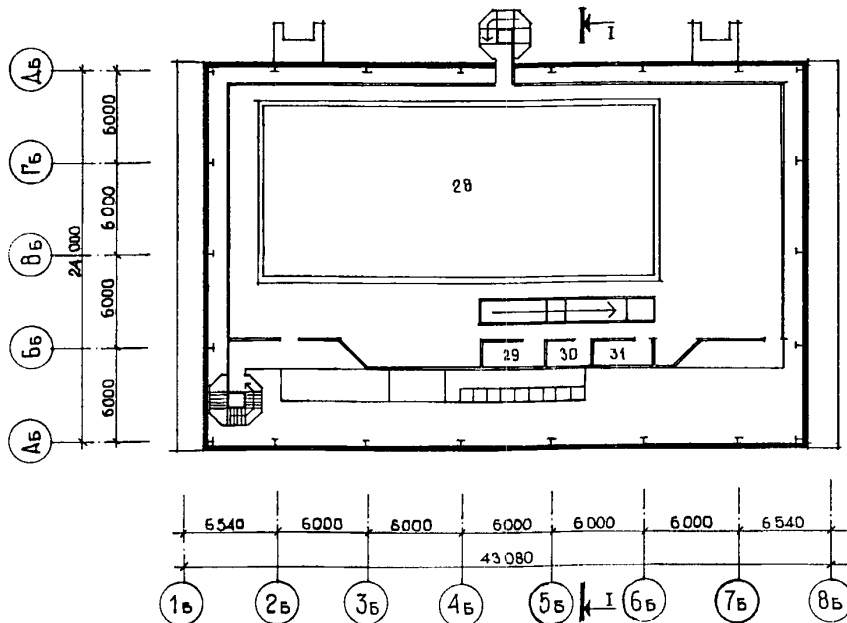
ФИЗКУЛЬТУРНО-ОЗДОРОВИТЕЛЬНЫЙ КОМПЛЕКС
В ЛЕГКИХ МЕТАЛЛИЧЕСКИХ КОНСТРУКЦИЯХ
(ФОК-1)

ТИПОВОЙ ПРОЕКТ
291-8-23с.88

Лист I
Страница 2



ПЛАН НА ОТМ. 3.000



ЭКСПЛИКАЦИЯ ПОМЕЩЕНИЙ

Но- мер	Наименование	Пло- щадь м ²	Но- мер	Наименование	Пло- щадь м ²
	ПЛАН НА ОТМ. 0.000 БЛОК I		14	Раздевальная сауны	5,0
1	Рекреация	143,0	15	Душевая сауны	3,7
2	Спортзал	749,5	16	Сауна	5,8
3	Зона тренажеров	39,6	17	Аппаратная	2,0
4	Гардероб	13,5	18	Зона тренажеров	85,5
5	Раздевальная	27,6	19	Вентустановка	44,5
6	Санузел	3,0	20	Насосно-фильтрационная	44,5
7	Душевая	9,2	21	Приготовление реагентов и анализ воды	8,6
8	Раздевальная с душевой	12,6	22	Хранение реагентов	5,5
9	Сауна	5,8	23	Электрощитовая	6,0
10	Тренерская	10,8	24	Тамбур	3,9
11	Венткамера	20,6	25	Санузел	2,8
12	Электрощитовая	2,4	26	Техническое подполье	351,4
13	Аппаратная	1,2	27	Коридор	38,4
14	Тамбур	3,9		БЛОК 3	
	БЛОК 2		1	Вестибюль	119,9
1	Рекреация	130,0	2	Гардероб	24,0
2	Регистратура	19,8	3	Помещение персонала	3,0
3	Сушилка	5,4	4	Помещение администрации	9,0
4	Гардероб	25,8	5	Санузел	3,0
5	Буфет	15,6	6	Помещение уборочного инвентаря	3,0
6	Подсобная буфета	12,0	7	Зал настольного тенниса	63,1
7	Моечная	7,5	8	Касса	
8	Кабинет врача	12,0		ПЛАН НА ОТМ. 3.000. БЛОК 2	
9	Раздевальная	36,9	28	Помещение ванны бассейна	547,7
10	Душевая женская	15,8	29	Инвентарная	6,3
11	Душевая мужская	16,3	30	Тренерская	7,2
12	Массажная	13,1	31	Помещение медсестры	10,8
13	Венткамера	12,2			

ФИЗКУЛЬТУРНО-ОЗДОРОВИТЕЛЬНЫЙ КОМПЛЕКС В ЛЕГКИХ МЕТАЛЛИЧЕСКИХ КОНСТРУКЦИЯХ (ФОК - I)		ТИПОВОЙ ПРОЕКТ 29I-8-23с.88	Лист 2 Страница 3
Д2ВА	СТРОИТЕЛЬНЫЕ КОНСТРУКЦИИ И ИЗДЕЛИЯ Фундаменты - монолитные железобетонные. Бетон В15. Каркас - стальной рамный, комплектной поставки: стойки рам, типоразмеров - 2, ригели, типоразмеров - 2, стойка фахверка, типоразмеров - 6, вертикальные связи, типоразмеров - 3, рамы тамбура, типоразмеров - 3, элементы крепления инженерного оборудования - стальные, типоразмеров - 6. Стеновые панели - трехслойные с обшивкой из оцинкованного профилированного листа с утеплителем из минераловатных плит, индивидуальные, $\gamma = 150 \text{ кг/м}^3$. Типоразмеров - 29. Перегородки - сборные панельные с металлическим каркасом с заполнением из асб. цементных плоских листов (ацеид), индивидуальные. Типоразмеров - 16. Кровля - трехслойная полистовой сборки, с обшивкой из оцинкованного профилированного листа с утеплителем из минераловатных плит, $\gamma = 150 \text{ кг/м}^3$. Лестницы - металлические индивидуальные. Типоразмеров - 2. Полы - деревянные, регулируемые. Окна - алюминиевые по серии I.236.4-8, вып.2, типоразмеров - 4. Индивидуальные - типоразмеров - 8. Витражи - алюминиевые по серии I.236.4-7/84, вып. I, типоразмеров - 2. Индивидуальные типоразмеров - 7. Двери - наружные алюминиевые по ГОСТ 24584-81, типоразмеров - I. Наибольшая масса монтажного элемента (рама каркаса) - 5,0т.	Н5УА	ОТДЕЛКА НАРУЖНАЯ - заводская отделка наружных стен ВНУТРЕННЯЯ - заводская отделка
		С3ГА	ИНЖЕНЕРНОЕ ОБОРУДОВАНИЕ Водопровод - хозяйственно питьевой противопожарный от существующей сети. Напор на вводе Н = 25 м. Канализация - хозяйственно-бытовая и ливневая в городскую сеть. Отопление - центральное водяное от существующей сети. Параметры теплоносителя $T = 150^{\circ} + 70^{\circ}$. Вентиляция - приточно-вытяжная с механическим побуждением и естественная. Горячее водоснабжение - от внешней сети. Электроснабжение - от внешних электрических сетей напряжением 380/220 В. Устройства связи - радиофикация, пожарно-охранная сигнализация, звукофикация, телефонизация.
		С2ЕД	ОСНАЩЕНИЕ ЗДАНИЯ Спортивное оборудование и инвентарь, оборудование сауны, радиоузла.
J30В	НОРМАТИВНОЕ ЗНАЧЕНИЕ ВЕТРОВОГО ДАВЛЕНИЯ - $\frac{60 \text{ кгс/м}^2}{0,60 \text{ кПа}}$	J3ВВ	НОРМАТИВНОЕ ЗНАЧЕНИЕ ВЕСА СНЕГОВОГО ПОКРОВА - $\frac{150 \text{ кгс/м}^2}{1,5 \cdot \text{кПа}}$
R2C0	СТЕПЕНЬ ОГНЕСТОЙКОСТИ - IIIa		
N1BD	РАСЧЕТНАЯ ТЕМПЕРАТУРА НАРУЖНОГО ВОЗДУХА - -30°C (основное решение), -40°C .	G2EВ	ИНЖЕНЕРНО-ГЕОЛОГИЧЕСКИЕ УСЛОВИЯ - обычные.
G2DD	КЛИМАТИЧЕСКИЕ РАЙОНЫ И ПОДРАЙОНЫ СССР - II, III IV, ID	G2MQ	СЕЙСМИЧНОСТЬ -7, 8 баллов (основное решение).

ФИЗИКУЛЬТУРНО-ОЗДОРОВИТЕЛЬНЫЙ КОМПЛЕКС В ЛЕГКИХ МЕТАЛЛИЧЕСКИХ КОНСТРУКЦИЯХ (ФОК - I)		ТИПОВОЙ ПРОЕКТ 29I-8-23с.88	Лист 2 Страница 4
Наименование		Всего	Удельный показатель
V1IA	СТОИМОСТЬ		
V1IB	Общая сметная стоимость	тыс.руб. 705,9I	-
	в том числе:		
V1IL	строительно-монтажных работ	" 622,330	-
V1IO	оборудования и мебели	" 69,78	-
	прочих затрат	" 13,80	-
	Стоимость строительно-монтажных работ на I м2 полезной площади	руб. -	2I9,14
V1IR	То же, I м3 строительного объема здания	" -	30,40
V1IV	Стоимость общая на расчетный показатель	" -	248,58
V1JA	ТРУДОЕМКОСТЬ		
V1IF	Построечные трудовые затраты	чел.-дн. 9429,13	-
	То же, на I м2 полезной площади	" -	3,32
V1JR	То же, на I м3 строительного объема здания	" -	0,46
V1JV	То же, на расчетный показатель	" -	3,32
V1KA	РАСХОДЫ		
V1KB	Расход строительных материалов		
	Цемент	т 294,28	-
	Цемент, приведенный к марке М400	" 280,63	-
	То же, на I м2 полезной площади	" -	0,099
	То же, на I м3 строительного объема здания	" -	0,014
	Сталь	" 375,05	-
	Сталь, приведенная к классам АI и Ст3	" 40I,3	-
	в том числе.		
	Сталь прокатная, приведенная к Ст3	" 299,5	-
	Сталь, приведенная к классам АI и Ст3 на I м2 полезной площади	" -	0,14I
	То же, на расчетный показатель	" -	0,14I
	Бетон и железобетон	м3 1270,05	-
	в том числе:		
	монолитный	" 1270,05	-
	Бетон и железобетон на I м2 полезной площади	" -	0,45
	на расчетный показатель	" -	0,45
	Лесоматериалы	" 27,48	-
	Лесоматериалы, приведенные к круглому лесу	" 4I,22	-
	Кирпич	тыс.шт. 2,44	-

**ФИЗКУЛЬТУРНО-ОЗДОРОВИТЕЛЬНЫЙ КОМПЛЕКС
В ЛЕГКИХ МЕТАЛЛИЧЕСКИХ КОНСТРУКЦИЯХ
(ФОК- I)**

ТИПОВОЙ ПРОЕКТ
29I-8-23с.88

Лист 3
Страница 5

Наименование		Всего	Удельн. показа- тель	Наименование		Всего	Удельн. показа- тель	
V4KA	ЭКСПЛУАТАЦИОННЫЕ ПОКАЗАТЕЛИ			ТЕХНИЧЕСКИЕ ХАРАКТЕРИСТИКИ				
V4KH	Расход воды	м3/сут	112,0	-	G3NB	Объем строительный здания	м3 20468,6	-
	холодной	м3/час	5,2	-		Объем строительный на I м2 полезной площади	"	-
	горячей	"	5,8	-		То же, на I м2 нормируемой площади (K ₂)	"	-
V4KI	Канализационные стоки	"	11,0	-		То же, на расчетный показатель	"	7,2I
V4KN	Тепла	ккал/ч	899400	-	V1NP	Площадь застройки	м2 2427,1	-
	в том числе:	кВт	1044,33	-	G3OC	общая	" 3077,0	-
	на отопление	"	213000	-	G3OB	полезная	" 2839,8	-
	на вентиляцию	"	247,7	-		Полезная площадь на расчетный показатель	"	-
	на горячее водоснабжение	"	136400	-	G3OQ	Нормируемая	" 2284,7	-
	Тепла на отопление I м2 полезной площади	"	158,63	-		То же, на расчетный показатель	"	-
		"	550000	-		То же, на I м2 полезной площади (K ₁)	"	-
		"	638,0	-			"	0,80
		"	75,0	-			"	0,80
V4KK	Потребная электрическая мощность	кВт	0,087	-				
			118,7	-				

ДОПОЛНИТЕЛЬНЫЕ ДАННЫЕ

Расчетный показатель: I кв.м полезной площади (2839,8 р.ед.)

В проекте разработан вариант железобетонной ванны.

Сметная документация составлена в нормах и ценах 1984 г.

В проекте разработан вариант отопления с параметрами теплоносителя $T = 95 + 70^{\circ}\text{C}$

V7EA

СОСТАВ ПРОЕКТНОЙ ДОКУМЕНТАЦИИ

Альбом I. Архитектурно-строительные и технологические чертежи.

Часть I

Часть 2 Конструкция металлической ванны.

Часть 3 Конструкция монолитной железобетонной ванны.

Альбом II. Конструкции металлические. Часть I и 2.

Альбом III. Отопление и вентиляция. Внутренние водопровод и канализация. Связь и сигнализация. Пожарная сигнализация.

Часть 2 Электрооборудование. Автоматизация отопительных и вентиляционных систем.

Альбом IV. Строительные изделия.

Альбом У. Спецификации оборудования.

Альбом VI. Ведомости потребности в материалах.

Альбом VII. С м е т н.

Альбом VIII. Основные положения по производству монтажных работ.

Объем проектных материалов, приведенных к формату A4 - 216I форматка

V7BA АВТОР ПРОЕКТА Институт "Совзспортпроект", I23I00, Москва, Шмитовский проезд, 3.

V7HA УТВЕРЖДЕНИЕ Утвержден Госгражданстроем, приказ № 35I от 03.II.87 г.

V7KA ПОСТАВЩИК Свердловский филиал ЦИП, 620062, г.Свердловск, ул.Чебышева, 4

Инв.№ 23226

Катал.л.№ 062000