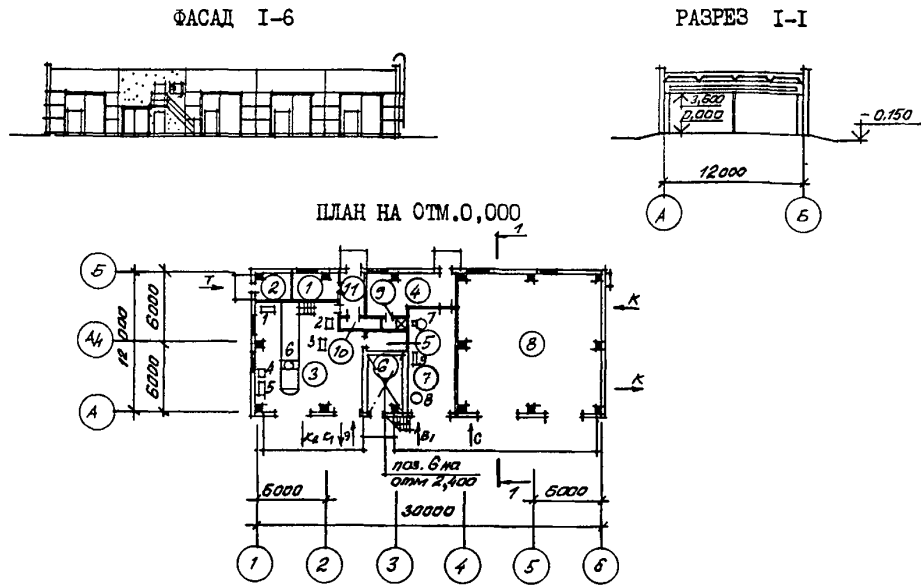
	СТРОИТЕЛЬНЫЙ КАТАЛОГ Часть 2 ТИПОВЫЕ ПРОЕКТЫ ПРЕДПРИЯТИЯ, ЗДАНИЯ И СООРУЖЕНИЯ	503-2-35.88
	СССР ЦИТП	ГАРАЖ ДЛЯ ОПЕРАТИВНО-СЛУЖЕБНЫХ АВТОМОБИЛЕЙ И МОТОЦИКЛОВ ОРГАНОВ ВНУТРЕННИХ ДЕЛ ВМЕСТИМОСТЬЮ 23 ЕДИНИЦЫ
АПРЕЛЬ 1989	ТИПОВОЙ ПРОЕКТ	На 6 страницах Страница 1



ЭКСПЛИКАЦИЯ ПОМЕЩЕНИЙ

Но-мер	Наименование	Площадь, м2	Но-мер	Наименование	Площадь, м2
1	Кабинет командира	8,2	7	Мойка	51,0
2	Тепловой пункт	6,0	8	Стоянка	146,5
3	Зона ремонта	85,1	9	Душевая	1,9
4	Гардеробная уличной и специальной одежды	24,7	10	Санузел	2,7
5	Кладовая	7,0	II	Тамбур	5,8
6	Венткамеры	36,1			

ЭКСПЛИКАЦИЯ ОБОРУДОВАНИЯ

Поз.	Наименование и марка	Колич.	Поз.	Наименование и марка	Колич.
1	Верстак слесарный	I	6	Подъемник канавный передвижной П246	I
2	Компрессор гаражный передвижной С412	I	7	Щетка моечная М906	I
3	Стенд для демонтажа шин Ш514	I	8	Установка моечная М203	I
4	Устройство выпрямительное ВУТ31/60	I	9	Установка моечная М125	I
5	Шкаф для зарядки аккумуляторов Э409	I			

ГАРАЖ ДЛЯ ОПЕРАТИВНО-СЛУЖЕБНЫХ АВТОМОБИЛЕЙ И МОТОЦИКЛОВ ОРГАНОВ ВНУТРЕННИХ ДЕЛ ВМЕСТИМОСТЬЮ 23 ЕДИНИЦЫ		ТИПОВОЙ ПРОЕКТ 503-2-35.88	Страница 2
D2BA	<p>СТРОИТЕЛЬНЫЕ КОНСТРУКЦИИ И ИЗДЕЛИЯ</p> <p>Фундаменты - монолитные железобетонные. Типоразмеров - 3</p> <p>Балки фундаментные - сборные железобетонные по серии I.415.1-2, вып. I Типоразмеров - 4</p> <p>Колонны - сборные железобетонные по серии I.423-3, вып. I. Типоразмеров - I; I.427.1-3, вып. I. Типоразмеров - I; I.030.9-2, вып. 5. Типоразмеров - I</p> <p>Балки покрытия - сборные железобетонные по серии I.462.1-1/8I, вып. I Типоразмеров - I</p> <p>Перекрытия - сборные железобетонные по серии 3.006.1-2/82, вып. I-2. Типоразмеров - I</p> <p>Стены - сборные железобетонные по серии I.030.1-1, вып. I-I. Типоразмеров - 8</p> <p>Перегородки - кирпичные; сборные железобетонные по серии I.030.9-2, вып. I Типоразмеров - 2</p> <p>Покрытие - сборные железобетонные плиты по серии I.465.1-10/83, вып. I; ГОСТ 22701.1-77^а. Типоразмеров - I; ГОСТ 22701.2-77^а. Типоразмеров - 3</p> <p>Кровля - рулонный ковер из 4-х слоев рубероида с утеплителем $\gamma=400$ кг/м³</p> <p>Лестницы - металлические по серии I.450.3-3, вып. I</p> <p>Ограждения - металлические по серии I.450.3-3, вып. I</p> <p>Полы - бетонные, из керамической плитки и линолеума</p> <p>Окна - деревянные по ГОСТ I2506-8I Типоразмеров - I</p> <p>Двери - деревянные по серии 2.435-6, вып. I. Типоразмеров - I; I.136-10 Типоразмеров - 3; по ГОСТ I4624-84 Типоразмеров - I</p> <p>Ворота - распашные металлические по серии I.435.9-I7, вып. I. Типоразмеров-I</p> <p>Наибольшая масса монтажного элемента (плита покрытия) - 4,87т</p>	H5VA	<p>ОТДЕЛКА НАРУЖНАЯ</p> <p>Полимерцементная окраска по ГОСТ I9279-73 с предварительным оштукатуриванием кирпичных вставок</p> <p>ВНУТРЕННЯЯ</p> <p>Штукатурка; известковая, водоземulsionная, масляная, клеевая, силикатная, гидрофобизированная окраска; облицовка керамической и стеклянной плиткой</p>
J30B	<p>НОРМАТИВНОЕ ЗНАЧЕНИЕ ВЕТРОВОГО ДАВЛЕНИЯ</p> <p>- 0,23 кПа 23 кгс/м²</p>	C3GA	<p>ИНЖЕНЕРНОЕ ОБОРУДОВАНИЕ</p> <p>Водопровод - объединенный: хозяйственно-производственный, противопожарный Напор на вводе - 20м, при пожаре - 26м</p> <p>Канализация - раздельная: бытовая, производственная и дождевая</p> <p>Отопление - воздушное, совмещенное с вентиляцией и водяное от внешнего источника Теллоноситель - вода 150-70^оC</p> <p>Вентиляция - приточно-вытяжная с механическим и естественным побуждением</p> <p>Горячее водоснабжение - централизованное, напор на вводе - I3м</p> <p>Электроснабжение - от внешних сетей 380/220В</p> <p>Электроосвещение - лампами накаливания, люминисцентное</p> <p>Связь и сигнализация: оперативная телефонная связь дежурного, громкоговорящее оповещение, радиотрансляция, пожарная сигнализация</p>
R2CO	<p>СТЕПЕНЬ ОГНЕСТОЙКОСТИ</p> <p>- вторая</p>	J3NB	<p>НОРМАТИВНОЕ ЗНАЧЕНИЕ ВЕСА СНЕГОВОГО ПОКРОВА</p> <p>- I,0 кПа 100 кгс/м²</p>
N1BD	<p>РАСЧЕТНАЯ ТЕМПЕРАТУРА НАРУЖНОГО ВОЗДУХА минус 20,30(основной вариант), 40^оC</p>	G2DD	<p>КЛИМАТИЧЕСКИЕ РАЙОНЫ И ПОДРАЙОН СССР -II,III,IV</p>
G3DT	<p>ТЕХНОЛОГИЧЕСКИЙ ПРОЦЕСС</p> <p>Гараж предназначен для хранения и технического обслуживания оперативно-служебных автомобилей(ГАЗ-53 - 2 ед., УАЗ-452 - I ед., УАЗ-469 - 3 ед.) и мотоциклов (I7 ед.).</p> <p>Проектом предусмотрено выполнение следующих видов работ:</p> <p>для автомобилей - ЕО, ТО-I, мелкий текущий ремонт, а также подзарядка аккумуляторных батарей и шиномонтажные работы;</p> <p>для мотоциклов - ТО и ТР на базе готовых узлов и агрегатов.</p> <p>Остальные виды обслуживания и ремонта выполняются по кооперации</p>		

ГАРАЖ ДЛЯ ОПЕРАТИВНО-СЛУЖЕБНЫХ АВТОМОБИЛЕЙ И МОТОЦИКЛОВ
ОРГАНОВ ВНУТРЕННИХ ДЕЛ ВМЕСТИМОСТЬЮ 23 ЕДИНИЦЫ

ТИПОВОЙ ПРОЕКТ
503-2-35.88

Страница 3

VIMA

ТЕХНИКО-ЭКОНОМИЧЕСКИЕ ДАННЫЕ И ПОКАЗАТЕЛИ

Наименование показателей	Код	Типовая проектная документация			Примечание				
		Всего	Удельные показатели						
			на 1 м ³ общей площади на 1 м ³ строительного объема	на расчетную единицу		на 1 млн. руб. СМР			
Производственная программа	Единица мощности подвижного состава		EA05	I					
	Расчетные единицы	в натуральном выражении	EA07						
		в оптовых ценах, тыс. руб.	EA08						
	Мощность предприятия	Мощность		EP06	23				
		в натуральном выражении		EP09					
			в оптовых ценах, тыс. руб.	EP10					
	Затраты производства (себестоимость), тыс. руб. (удельные показатели на 1 руб. товарной продукции, коп.)		СП02	121,2		5270			
	Прибыль (годовая), тыс. руб. (удельные показатели на 1 руб. товарной продукции, коп.)		СП07						
	Уровень рентабельности (прибыль к себестоимости), %		СП03						
	Срок окупаемости капиталовложений (сметной стоимости), год		СП04						
Приведенные затраты, тыс. руб. (удельные показатели, руб.)		СП06	129,6		5635				
Уровень механизации и автоматизации производственных процессов, %		MT11	10,2						
Удельный вес рабочих, занятых ручным трудом, %		ЮА62	55						
Трудоемкость изготовления продукции (годовая), чел.-ч.		ТР07	6090		265				
Производительность труда	годовой выпуск продукции на одного работающего, тыс. руб.		MT06						
	то же, в натуральном выражении		MT07						
Режим работы и штаты	Численность работающих чел.	общая		MT02	48				
		в том числе	рабочих	MT03	I				
			в наиболее многочисленную смену	MT04	I				
	количество рабочих дней в году		MT08	365					
	количество смен в сутки		MT01	1,5					
	продолжительность смены, ч.		MT09	8					
коэффициент сменности по рабочим		MT05	1,0						
коэффициент загрузки оборудования		MT10	0,2						
Техническая характеристика	площадь, м ²	застройки		XP01	384,0		16,70		
		общая		XP02	381,0		16,57		
		в том числе	подземной части	XP03					
встроенных (бытовых) помещений	XP09								
объем строительного объема, м ³	в том числе	общий		XB01	1904,0		82,78		
		подземной части		XB02					
		встроенных (бытовых) помещений		XB03					

ГАРАЖ ДЛЯ ОПЕРАТИВНО-СЛУЖЕБНЫХ АВТОМОБИЛЕЙ И МОТОЦИКЛОВ
ОРГАНОВ ВНУТРЕННИХ ДЕЛ ВМЕСТИМОСТЬЮ 23 ЕДИНИЦЫ

ТИПОВОЙ ПРОЕКТ
503-2-35.88

Страница 4

VIIA VIIБ VIIЛ VIIО	VIIГ	VIIД	VIIЕ	VIIЖ	VIIЗ	VIIИ	VIIКВ	VIIЛН	Типовая проектная документация				Примечание		
									Наименование показателей	Код	Всего	Удельные показатели			
												на 1 м ² общей площади на 1 м ³ строительного объема		на расчетную единицу	на 1 млн. руб. СМР
Стоимость	Сметная стоимость, тыс. руб. (удельные показатели, руб.)	в том числе	←	общая	СС01	70,55		3067,39							
				←	строительно-монтажных работ	СС02	59,12	155,17							
				←	оборудования	СС03	11,43								
				общая с учетом условной привязки	СС10	84,66		3680,87							
Трудо-емкость	←	нормативная трудоемкость, чел.-ч	ТРО8	10692		464,9									
		трудозатраты построчные, чел.-ч	ТРО6	8753,4	22,9	380,6	148362,7								
Материалоемкость	Цемент, т (удельные показатели, кг)	всего	РЦ01	88,8	233	3861	1505084								
		приведенный к М400	РЦ02	85,1	223	3700	1442372								
		в том числе на индустриальные изделия	РЦ03	41,71	109	1813	706949								
	Сталь, т (удельные показатели, кг)	всего	РС01	12,92	34	562	218983								
		приведенная к классу А-1 и Ст3	РС02	15,37	40	668	260508								
		в том числе на индустриальные изделия	РС03	11,17	29	485	189322								
	Бетон и железобетон, м ³ в том числе	всего	РБ01	274,11	0,719	11,918	4645,9								
		монолитный	РБ02	132,6	0,348	5,765									
		оборный тяжелый	РБ04	54,18	0,142	2,356	918,3								
		оборный легкий	РБ05	87,33	0,229	3,797	1480,2								
	Лесоматериалы, м ³	всего	РЛ01	13,84	0,036	0,60	234,6								
		приведенные к круглому лесу	РЛ02	21,6	0,057	0,94	366,1								
	Кирпич, тыс. шт.	РК01	19,77	0,052	0,860	335,1									
	Стекло строительное, м ²	РД01	24,29	0,064	1,056	411,7									
	Асбестоцемент, м ²	РД02	19,0	0,050	0,826	322,0									
	Рулонные кровельные и гидроизоляционные материалы, м ²	РГ03	2116,05	5,554	92,000	35865,3									
	Трубы пластмассовые	м	РД04	277	0,73	12,04	4694,9								
		т	РД05	0,21	0,0006	0,0091	3,56								
	Трубы стеклянные, м	РД06													
	Ресурсы на производственные и эксплуатационные нужды	Расход воды	холодной	расчетный	м ³ /сут	ЭВ13	1,44	0,0038	0,0626						
				л/с	ЭВ11	0,38	0,0010	0,0165							
годовой, м ³			ЭВ14	416,35	1,093	18,102									
горячей		расчетный	м ³ /сут	ЭВ23	0,57	0,0015	0,0248								
			л/с	ЭВ21	0,26	0,0007	0,0113								
		годовой м ³	ЭВ24	208,05	0,546	9,046									

ГАРАЖ ДЛЯ ОПЕРАТИВНО-СЛУЖЕБНЫХ АВТОМОБИЛЕЙ И МОТОЦИКЛОВ
ОРГАНОВ ВНУТРЕННИХ ДЕЛ ЕМКОСТЬЮ 23 ЕДИНИЦЫ

ТИПОВОЙ ПРОЕКТ
503-2-35.88

Страница 5

	Наименование показателей	Код	Типовая проектная документация			Примечание			
			Всего	Удельные показатели					
				на 1 м ² общей площади на 1 м ³ строительного объема	на расчетную единицу		на 1 млн. руб. СМР		
VILS	Расход пара	расчетный, кг/ч	ПС09						
		годовой, т	ПС07						
VILA	Расход свежего воздуха	расчетный, м ³ /ч	ЭС02						
		годовой, м ³	ЭС03						
VILN	всего	расчетный,	кВт	ЭТ01	152946	401,4	6649,8		
			ккал/ч	ЭТ14	131510	345,2	5717,8		
		годовой, (удельные показатели, ГДж)	ГДж	ЭТ21	766,1	2,0	33,3		
			Гкал	ЭТ25	182,4				
		на отопление	расчетный,	кВт	ЭТ02	40902,7	107,4	1778,4	
				ккал/ч	ЭТ15	35170	92,3	1529,1	
	годовой, (удельные показатели, ГДж)		ГДж	ЭТ22	296,1	0,8	12,9		
			Гкал	ЭТ26	70,5				
	в том числе на вентиляцию	расчетный,	кВт	ЭТ03	89016,0	233,6	3870,3		
			ккал/ч	ЭТ16	76540,0	200,9	3327,8		
		годовой, (удельные показатели, ГДж)	ГДж	ЭТ23	421,7	1,1	18,3		
			Гкал	ЭТ27	100,4				
на горячее водоснабжение	расчетный,	кВт	ЭТ04	23027,4	60,4	1001,2			
		ккал/ч	ЭТ17	19800,0	51,9	860,9			
	годовой, (удельные показатели, ГДж)	ГДж	ЭТ24	48,3	0,1	2,1			
		Гкал	ЭТ28	11,5					
VII	Канализационные стоки, расчетный, м ³ /сут		ЭК01	1,27	0,0033	0,06			
VII	Расход газа	расчетный, м ³ /ч	ЭГ01						
		годовой, м ³	ЭГ02						
VIII	Расход электроэнергии, годовой, МВт·ч (удельные показатели, кВт·ч)		ПС08	26,2	68,8	1139,1			
VIIK	Потребная электрическая мощность, кВт		ЭМ01	18,0		0,8			
VIGB	Продолжительность строительства, мес.		ПС01	9,0					

ГАРАЖ ДЛЯ ОПЕРАТИВНО-СЛУЖЕБНЫХ АВТОМОБИЛЕЙ И МОТОЦИКЛОВ
ОРГАНОВ ВНУТРЕННИХ ДЕЛ ЕМКОСТЬЮ 23 ЕДИНИЦЫ

ТИПОВОЙ ПРОЕКТ
503-2-35.88

Страница 6

Д О П О Л Н И Т Е Л Ь Н Ы Е Д А Н Н Ы Е

Проект разработан взамен типового проекта 503-166.
За расчетный показатель принята единица подвижного состава (всего 23).
Сметная документация составлена в нормах и ценах 1984г.

В7ЕА

С О С Т А В П Р О Е К Т Н О Й Д О К У М Е Н Т А Ц И И

Альбом I Пояснительная записка.Технология производства.
Архитектурные решения.Конструкции железобетонные.
Отопление, вентиляция.Внутренние водопровод и канализация.
Силовое электрооборудование.Электрическое освещение.
Автоматизация санитарно-технических систем.Связь и сигнализация.
Пожарная сигнализация

Альбом II Индустриальные строительные конструкции

Альбом III Спецификации оборудования

Альбом IV Ведомости потребности в материалах

Альбом V Сметы

П Р И М Е Н Е Н Н Ы Е М А Т Е Р И А Л Ы

Типовой проект 503-9-24.88"Очистные сооружения для сточных вод от мойки автомобилей производительностью 0,3 л/с" со сметной стоимостью 7,14 тыс.руб.

Объем проектных материалов, приведенных к формату А4, -809 форматок
в том числе изделий заводского изготовления - 66 форматок

В7ЕА АВТОР ПРОЕКТА Ростовский филиал Гипроавтотранс, 344007, Ростов-на-Дону, ул.Московская, 73

В7НА УТВЕРЖДЕНИЕ Утвержден и введен в действие Министерством внутренних дел СССР,
протокол от II.II.88 №101-88
Срок действия типового проекта - 1993г.

В7КА ПОСТАВЩИК Новосибирский филиал ЦИТИ, 630006, Новосибирск-6, ул.Лазарева, 33/1

Инв.№

Катал.л.№ 061996