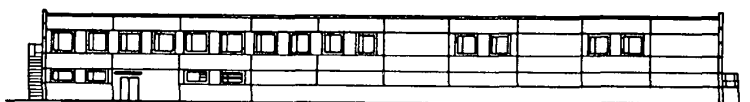
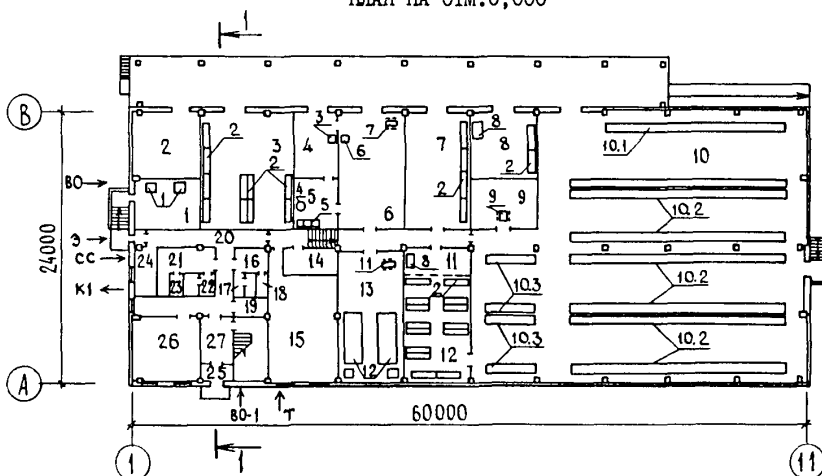


<p>К-2</p>	<p align="center">СТРОИТЕЛЬНЫЙ КАТАЛОГ Часть 2 ТИПОВЫЕ ПРОЕКТЫ ПРЕДПРИЯТИЯ, ЗДАНИЯ И СООРУЖЕНИЙ</p>	<p align="right">807-29-17.89</p>
<p>СССР</p>	<p align="center">ГЛАВНЫЙ КОРПУС МЕЖРАЙОННОГО ОТДЕЛЕНИЯ "ЗООВЕТСНАБ" С ТОВАРОБОРОТОМ ДО 1 МЛН.РУБЛЕЙ В ГОД</p>	<p>УДК 725.42:658.7:619</p>
<p>ЦИТП</p>		<p align="center">ТИПОВОЙ ПРОЕКТ</p>
<p>НОЯБРЬ 1989</p>		

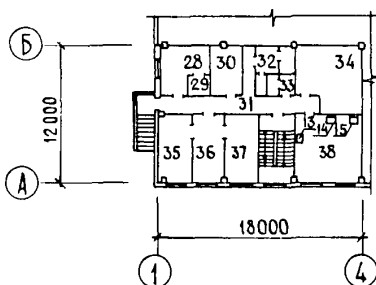
ФАСАД I-II



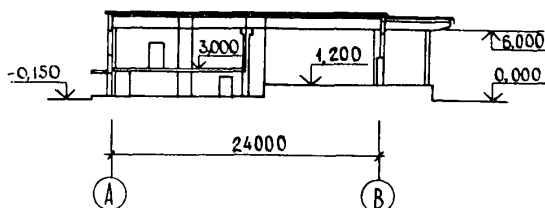
ПЛАН НА ОТМ.0,000



ПЛАН НА ОТМ.3,000



РАЗРЕЗ I-I



ГЛАВНЫЙ КОРПУС
МЕЖРАЙОННОГО ОТДЕЛЕНИЯ "ЗООВЕТСНАБ"
С ТОВАРОБОРОТОМ ДО 1 МЛН.РУБЛЕЙ В ГОД

ТИПОВОЙ ПРОЕКТ

807-29-17.89

Страница 2

ЭКСПЛИКАЦИЯ ПОМЕЩЕНИЙ

Номер	Наименование	Площадь, м ²
I	Агрегатная	33,9
2	Зарядная	34,8
3	Секция хранения лабораторного оборудования	80,2
4	Расфасовочная рыбьего жира, мази, масла	23,2
5	Моечная	17,3
6	Секция хранения рыбьего жира, мази, масла, микродобавок	60,5
7	Секция хранения ваты и перевязочных материалов	60,5
8	Секция хранения химреактивов	34,4
9	Секция хранения препаратов группы "А" и "Б"	25,6
10	Секция хранения медикаментов, хирургического и зоотехнического имущества	658,7
II	Участок расфасовки медикаментов	14,2
12	Секция хранения медикаментов	56,8
13	Секция хранения биопрепаратов	70,9
14	Электрошитовая	11,1
15	Приточная венткамера	57,8
16	Женский гардероб на II человек	7,1
17	Уборная	3,4
18	Душевая	1,6
19	Инвентарная	4,5
20	Коридор	62,1
21	Мужской гардероб на 9 человек	12,9
22	Уборная	3,4
23	Душевая	1,6
24	Помещение ВОХР	10,2
25	Тамбур	5,8
26	Демонстрационный зал с местом для кладовщиков	35,8
27	Вестибюль	11,5

ЭКСПЛИКАЦИЯ ОБОРУДОВАНИЯ

Поз.	Наименование и марка	Кол.	Поз.	Наименование и марка	Кол.
1	Выпрямитель полупроводни- ковый ТПШ 160-70	2	10.1	Стеллаж сборно-разборный 1696-000-13 16000x825x3600 мм	1
2	Стеллаж универсальный односторонний ММБ-12	34	10.2	Стеллаж сборно-разборный 1696-000-13 19000x825x3600мм	7
3	Насос шестеренный НШМ-10	1	10.3	Стеллаж сборно-разборный 1696-000-13 4500x825x3600 мм	4
4	Аквацистиллятор ДЭ-10	1	II	Тележка грузовая ТГ-250 грузоподъемность - 250 кг	3
5	Ванна моечная секционная ВМСМ-1	3	12	Камера холодильная средне- температурная КХС-2-18Б	2
6	Ручной насос БКФ-4	1	13	Кипятильник непрерывного действия электрический КНЭ-25М1	1
7	Тележка бочкопрокидыватель с комплектом сменных приспо- соблений	1	14	Холодильник "Саратов"	1
8	Вытяжной шкаф ШУВ-1УХЛ4	2	15	Электроплита ЗПТ-1-1/220	1
9	Тележка разборная 6ТР-1	3			

ГЛАВНЫЙ КОРПУС МЕЖРАЙОННОГО ОТДЕЛЕНИЯ "ЗООВЕТСНАБ" С ТОВАРООБОРОТОМ ДО I МЛН.РУБЛЕЙ В ГОД		ТИПОВОЙ ПРОЕКТ 807-29-17.89	Страница 3
D2BA СТРОИТЕЛЬНЫЕ КОНСТРУКЦИИ И ИЗДЕЛИЯ		H5UA ОТДЕЛКА НАРУЖНАЯ	- кирпичные вставки стен оштукатурить и расшить под разрезку панелей. Поверхности панелей и вставки окрасить эмалью КО-174
Фундаменты	- под колонны - монолитные железобетонные, серия I.412-1/77, вып. I; под кирпичные вставки - из сборных блоков, ГОСТ 13579-78	ВНУТРЕННЯЯ	- известковая побелка, водоэмульсионная окраска масляная окраска
Фундаментные балки	- сборные железобетонные, серия I.415.1-2, вып. I, типоразмеров - 6	G3GA ИНЖЕНЕРНОЕ ОБОРУДОВАНИЕ	
Подпорные стенки	- из сборных плит, серия 3.002.1-1, вып. I, типоразмеров - I	Водопровод	- объединенный: хозяйственно-питьевой, противопожарный. Напор на вводе - 15,0 м; при пожаре - 26,60м
Колонны	- сборные железобетонные, серия I.423-3, вып. I, типоразмеров - 3	Канализация	- бытовая; сброс в существующие сети
Колонны фахверка	- сборные железобетонные, серия I.427.1-3, вып. I/87, типоразмеров - I	Отопление	- водяное с параметрами 150-70 и 130-70°C
Балки покрытия	- сборные железобетонные, серия I.462.1-1/81, типоразмеров - I	Вентиляция	- приточно-вытяжная с механическим побуждением и естественная
Рампа с навесом	- из сборных элементов, серия 3.019.1-1, вып. I, 2	Горячее водоснабжение	- централизованное от внешних сетей
Стены	- панели керамзитобетонные $\gamma = 900 \text{ кг/м}^3$, серия I.030.1-1, вып. I-1, типоразмеров - 18; вставки - кирпичные	Электро-снабжение	- от наружных сетей напряжением 380/220 В
Перегородки	- сборные гипсокартонные, серия I.231.9-10, вып. 2; экструзионные, серия I.430.8-3/86; кирпичные	Связь и сигнализация	- телефонная связь; директорская связь; радиотелефония; автоматическая пожарная сигнализация; автоматическая охранная сигнализация; оповещение о пожаре
Покрытие	- сборные железобетонные, комплексные плиты, ГОСТ 22701.0-77 ... ГОСТ 27701.5-77 типоразмеров - 6	J30B НОРМАТИВНОЕ ЗНАЧЕНИЕ ВЕТРОВОГО ДАВЛЕНИЯ	- $\frac{0,23 \text{ кПа}}{23 \text{ кгс/м}^2}$
Перекрытие	- балки металлические индивидуальные; плиты сборные железобетонные, серия I.141-1, вып. 63, типоразмеров - 2; серия I.242.1-3, вып. I, типоразмеров - I	R2CO СТЕПЕНЬ ОГНЕСТОЙКОСТИ	- вторая
Кровля	- рулонная	N1BD РАСЧЕТНАЯ ТЕМПЕРАТУРА НАРУЖНОГО ВОЗДУХА	- минус 30°C
Полы	- бетонные, асфальтобетонные, из керамической плитки, из линолеума	J3NB НОРМАТИВНОЕ ЗНАЧЕНИЕ ВЕСА СНЕГОВОГО ПОКРОВА	- $\frac{1,0 \text{ кПа}}{100 \text{ кгс/м}^2}$
Окна	- деревянные, ГОСТ 12506-81, типоразмеров - 3	G2DD КЛИМАТИЧЕСКИЕ ПОДРАЙОНЫ СССР	- IA, IB, IV, IG, IV
Двери	- деревянные, ГОСТ 24698-81, типоразмеров - I; ГОСТ 14624-84, типоразмеров - 2; ГОСТ 6628-88, типоразмеров - 6	G2EE ИНЖЕНЕРНО-ГЕОЛОГИЧЕСКИЕ УСЛОВИЯ	- обычные
Наибольшая масса монтажного элемента (балка покрытия) - 4,5 т			

ГЛАВНЫЙ КОРПУС
МЕЖРАЙОННОГО ОТДЕЛЕНИЯ "ЗООВЕТСНАБ"
С ТОВАРООБОРОТОМ ДО I МЛН.РУБЛЕЙ В ГОД

ТИПОВОЙ ПРОЕКТ
807-29-17.89

Страница 4

VIMA

ТЕХНИКО-ЭКОНОМИЧЕСКИЕ ДАННЫЕ И ПОКАЗАТЕЛИ

	Наименование показателей	Код	Типовая проектная документация			Примечание		
			Всего	Удельные показатели				
				на 1 м ² общей площади на 1 м ³ строительного объема	на расчетную единицу		на 1 руб. товарооборота	
G3DB	Мощность предприятия	Единица мощности : м2 общей площади	EA05	I				
		Расчетные единицы	EA07					
		в натуральном выражении	EA08					
	Мощность рас-четных единиц	Единица го-довой до-вого объема то-варной про-дукции						
		в оптовых ценах, тыс. руб.						
		Мощность	ED06	1876,5				
	Количество рас-четных единиц	Годовой то-варной про-дукции						
		в натуральном выражении, т	ED09	577,17				
		в оптовых ценах, тыс. руб. поступления/ реализации	ED10	762,69 921,5				
	Производственная программа	Затраты производства (себестоимость), тыс. руб. (удельные показатели, руб.)		СП02	69,98		37,29	0,075
Прибыль (годовая), тыс. руб. (удельные показатели, руб.)		СП07						
Уровень рентабельности (прибыль к себестоимости), %		СП03						
Срок окупаемости капиталовложений (сметной стоимости), год		СП04						
Приведенные затраты, тыс. руб. (удельные показатели, руб.)		СП06	114,31		60,92	0,12		
Уровень механизации и автоматизации производственных процессов, %		ШТ11	78,1					
Удельный вес рабочих, занятых ручным трудом, %		ЮА62	11,4					
Трудоемкость изготовления продукции (годовая), чел.-ч.		ТРО7	40480					
Производи-тельность труда		годовой выпуск продукции на одного работающего, тыс. руб.		ШТ06	40,61			
		то же, в натуральном выражении		ШТ07	28,86			
G3DD	Численность рабо-тающих чел.	общая		ШТ02	20			
		в том числе	рабочих	ШТ03	10			
			в наиболее многочисленную смену	ШТ04	10			
	количество рабочих дней в году		ШТ08	253				
	количество смен в сутки		ШТ01	1				
	продолжительность смены, ч.		ШТ09	8				
	коэффициент сменности по рабочим		ШТ05	1				
коэффициент загрузки оборудования		ШТ10	0,47					
G3OC	Техническая характеристика	площадь, м ²	застройки		ХП01	1753,2	0,9	
G3OB			общая		ХП02	1876,5	1	
			в том числе	подземной части	ХП03			
встроенных (бытовых) помещений		ХП09		428				
G3NB	объем строитель-ных, м ³	общий		ХБ01	9332,5	5		
		в том числе	подземной части	ХБ02				
			встроенных (бытовых) помещений	ХБ03	1638,7			

ГЛАВНЫЙ КОРПУС
МЕЖРАЙОННОГО ОТДЕЛЕНИЯ "ЗООВЕТСНАБ"
С ТОВАРООБОРОТОМ ДО 1 МЛН.РУБЛЕЙ В ГОД

ТИПОВОЙ ПРОЕКТ

807-29-17.89

Страница 6

	Наименование показателей	Код	Типовая проектная документация			Примечание			
			Всего	Удельные показатели					
				на 1 м ³ строительного объема	на расчетную единицу		на 1 млн. руб. СМР		
VILS	Расход пара	расчетный, кг/ч	ПС09						
		годовой, т	ПС07						
VILA	Расход сырого воздуха	расчетный, м ³ /ч	ЭС02						
		годовой, м ³	ЭС03						
VILN	всего	расчетный,	кВт	ЭТ01	451,66	0,0489	0,240		
			ккал/ч	ЭТ14	388362	41,61	206,96		
		годовой, (удельные показатели, ГДж)	ГДж	ЭТ21	2307,95	0,247	1,23		
			Гкал	ЭТ25	551,3				
		на отопление	расчетный,	кВт	ЭТ02	166,9	0,018	0,089	
				ккал/ч	ЭТ15	143493	15,375	76,47	
	годовой, (удельные показатели, ГДж)		ГДж	ЭТ22	1587,06	0,170	0,846		
			Гкал	ЭТ26	379,1				
	в том числе на вентиляцию	расчетный,	кВт	ЭТ03	248,26	0,027	0,132		
			ккал/ч	ЭТ16	213469	22,874	113,76		
		годовой, (удельные показатели, ГДж)	ГДж	ЭТ23	669,4	0,072	0,357		
			Гкал	ЭТ27	159,9				
на горячее водоснабжение	расчетный,	кВт	ЭТ04	36,5	0,0039	0,0195			
		ккал/ч	ЭТ17	31400	3,365	16,73			
	годовой, (удельные показатели, ГДж)	ГДж	ЭТ24	51,49	0,005	0,027			
		Гкал	ЭТ28	12,3					
VILI	Канализационные стоки, расчетный, м ³ /сут.		ЭК01	2,74	0,0003	0,0015			
VILJ	Расход газа	расчетный, м ³ /ч	ЭГ01						
		годовой, м ³	ЭГ02						
VILL	Расход электроэнергии, годовой, МВт·ч (удельные показатели, кВт·ч)		ПС08	80,1	8,583	42,686			
VILK	Потребная электрическая мощность, кВт		ЭМ01	48,1		0,0257			
VIGB	Продолжительность строительства, мес.		ПС01	8					

ГЛАВНЫЙ КОРПУС
МЕЖРАЙОННОГО ОТДЕЛЕНИЯ "ЗООВЕТСНАБ"
С ТОВАРООБОРОТОМ ДО I МЛН.РУБЛЕЙ В ГОД

ТИПОВОЙ ПРОЕКТ
807-29-17.89

Страница 7

ГЗДТ ТЕХНОЛОГИЧЕСКИЙ ПРОЦЕСС

Главный корпус межрайонного отделения "Зооветснаб" с товарооборотом до I млн. рублей в год предназначен для хранения медикаментов, биопрепаратов, лабораторного оборудования, хирургического и зоотехнического имущества, перевязочных материалов

В составе главного корпуса имеются складские помещения, где складывается вышеуказанное имущество (согласно температурам и совместимости хранения)

Наряду с этим, в главном корпусе предусмотрены помещения административного и подсобно-вспомогательного назначения.

Препараты и оборудование складываются на стеллажах или штабелях на стоечных поддонах типа ПСМ-I,0 и плоских поддонах типа I,0Д/Ш

Погрузочно-разгрузочные работы осуществляются с помощью электропогрузчика ЭП-103 КИ грузоподъемностью 1000 кг, грузовых тележек ТТ-250 грузоподъемностью 250 кг и тележек БТР-I

Годовой грузооборот товаров принят четырехкратный

Д О П О Л Н И Т Е Л Ь Н Ы Е Д А Н Н Ы Е

Проект разработан взамен 807-29-2.83. За расчетный показатель принят I м² общей площади. Всего расчетных единиц - 1876,5

Сметная документация составлена в нормах и ценах 1984 года

В7ЕА СОСТАВ ПРОЕКТНОЙ ДОКУМЕНТАЦИИ

Альбом I (часть I,2)	- ПЗ	Пояснительная записка
	ТХ	Технология производства
	АР	Архитектурные решения
	КЖ	Конструкции железобетонные
	ОВ	Отопление и вентиляция
	ВК	Внутренние водопровод и канализация
	ЭМ	Силовое электрооборудование
	АОВ	Автоматизация отопления и вентиляции
	СС	Связь и сигнализация
Альбом 2	- КЖ.И	Строительные изделия
Альбом 3	- СО	Спецификации оборудования
Альбом 4	- ВМ	Ведомости потребности в материалах
Альбом 5	- С	С м е т ы. Часть I,2

Объем проектных материалов, приведенных к формату А4, 844 форматки

В7ВА АВТОР ПРОЕКТА Гипроагрохим, 600640, г.Владимир, ул.Мира,34

В7НА УТВЕРЖДЕНИЕ Утвержден и введен в действие Гипроагрохимом Госагропрома СССР
Приказ от 9.06.89г.№ 25-Э Срок действия 1994 год

В7КА ПОСТАВЩИК ЦИТП, 125878, ГСП, Москва, А-445, ул.Смольная, 22

Инв.№ 23873

Катал.л.№ 064145