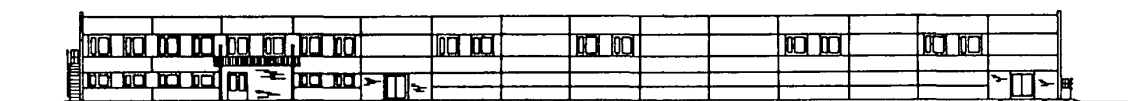
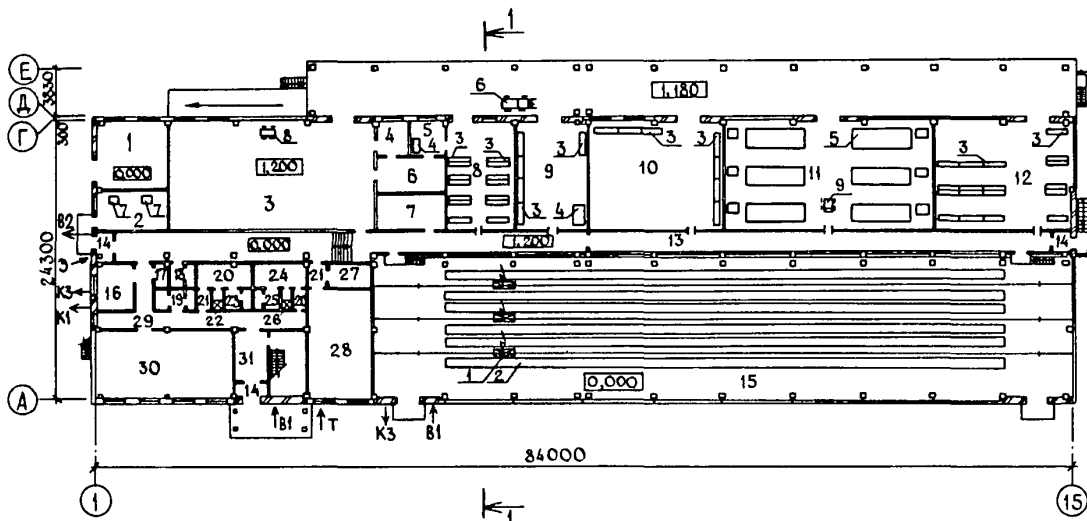


<p>К-2</p>	<p align="center">СТРОИТЕЛЬНЫЙ КАТАЛОГ Часть 2 ТИПОВЫЕ ПРОЕКТЫ ПРЕДПРИЯТИЯ, ЗДАНИЯ И СООРУЖЕНИЯ</p>	<p align="right">807-19-19.89</p>
<p>СССР</p>	<p align="center">ГЛАВНЫЙ КОРПУС БАЗЫ "ЗООВЕТСНАБ" С ТОВАРООБОРОТОМ ДО 3 МЛН.РУБЛЕЙ В ГОД</p>	<p>УДК 725.35→658.7:619</p>
<p>ЦИТП</p>		<p align="center">ТИПОВОЙ ПРОЕКТ</p>
<p>ДЕКАБРЬ 1989</p>		

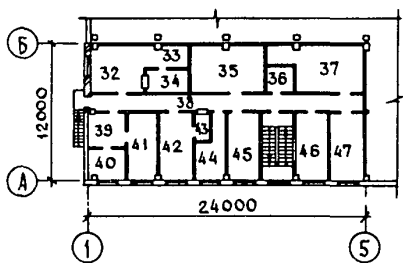
ФАСАД I-I5



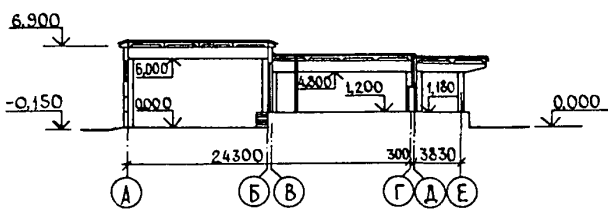
ПЛАН НА ОТМ. 0,000



ПЛАН НА ОТМ. 3,000



РАЗРЕЗ I-I



ГЛАВНЫЙ КОРПУС БАЗЫ " ЗООВЕТСНАБ " С ТОВАРООБОРОТОМ ДО 3 МЛН.РУБЛЕЙ В ГОД	ТИПОВОЙ ПРОЕКТ 807-19-19.89	Страница 2
--	--------------------------------	------------

ЭКСПЛИКАЦИЯ ПОМЕЩЕНИЙ

Но- мер	Наименование	Площадь, м ²	Но- мер	Наименование	Площадь, м ²
1	Зарядная	34,2	20	Женский гардероб	10,5
2	Агрегатная	21,4	21	Тамбур	2,3, 2,3
3	Секция хранения рыбьего жира, масла, мази, микро-добавок	175,0	22	Женская душевая	4,3
4	Расфасовочная рыбьего жира, масла, мази	8,6	23	Женская уборная	1,6
5	Расфасовочная медикаментов	8,7	24	Мужской гардероб	3,8
6	Моечная	18,2	25	Мужская уборная	10,5
7	Секция хранения препаратов групп А, Б	20,8	26	Мужская душевая	3,8
8	Секция хранения медикаментов	57,3	27	Мужская душевая	1,6
9	Секция хранения хим-реактивов	62,4	28	Электрошитовая	8,9
10	Секция хранения перевязочных материалов	111,8	29	Венткамера	55,7
11	Секция хранения биопрепаратов	176,0	30	Коридор	33,0
12	Секция хранения лабораторного оборудования	116,6	31	Демонстрационный зал	71,5
13	Коридор	158,2	32	Вестибиль	11,2
14	Тамбур	3,6; 2,7 4,0	33	Торговый зал	20,3
15	Секция хранения медикаментов, хирургического и зоотехнического имущества	759,6	34	Доготовочная	7,4
16	Помещение ВОХР	12,3	35	Моечная	7,5
17	Инвентарная	2,8	36	Красный уголок и комната отдыха	26,8
18	Мужская уборная	4,9	37	Инвентарная	5,8
19	Женская уборная с помещением личной гигиены женщин	5,9	38	Венткамера	30,2
			39	Коридор	35,5
			40	Кабинет делопроизводителя	9,0
			41	Кабинет ветврача	8,5
			42	Кабинет директора	17,2
			43	Бухгалтерия	16,2
			44	Касса	4,3
			45	Кабинет экономиста, юриста	10,7
			46	Кабинет товароведа, механика	16,9
			47	Комната общественных организаций	16,9
				Комната кладовщиков	17,5

ЭКСПЛИКАЦИЯ ОБОРУДОВАНИЯ

Поз.	Наименование и марка	Кол.	Поз.	Наименование и марка	Кол.
1	Стеллажный кран-штабелер с двумя захватами груза, 336114, грузоподъемность - 0,5т	3	5	Камера холодильная средне-температурная внутренней объем - 18м ³ , КХС-2-18Б	6
2	Стеллаж 2,3 высота стеллажа - 5,84м, длина стеллажа - 48,64м; 3492 Г	3	6	Электропогрузчик ЭП-103КИ, грузоподъемность - 1,0 т	1
3	Стеллаж универсальный односторонний, габариты, мм: 2185x300x2120, ММБ-12	33	7	Выпрямитель полупроводниковый ТПН-160-70	2
4	Вытяжной шкаф ШУВ-1УХЛЧ	2	8	Тележка-бачкоопрокидыватель с комплектом сменных приспособлений, грузоподъемность - 300 кг	1
			9	Тележка-штабелер ЗТШГ-250-3	4

ГЛАВНЫЙ КОРПУС БАЗЫ " ЗООВЕТСНАБ "		ТИПОВОЙ ПРОЕКТ 807-19-19.89	Страница 3
D2BA	СТРОИТЕЛЬНЫЕ КОНСТРУКЦИИ И ИЗДЕЛИЯ	H5UA	ОТДЕЛКА НАРУЖНАЯ
Фундаменты	- монолитные железобетонные серия I.412-I/77, вып. I типоразмеров - 9; серия I.412.I-4 типоразмеров - 2; сборные бетонные блоки ГОСТ 13579-78 типоразмеров - 3		- штукатурка кирпичных вставок, расшивка под разрезку панелей; панели и кирпичные вставки окрещиваются эмалью кремний-органической
Фундаментные балки	- сборные железобетонные серия I.415.I-2, вып. I типоразмеров - 10		- окраска известковая клеевая, водоземлюсионная облицовка глазурованной плиткой
Колонны	- сборные железобетонные серия I.423-3, вып. I типоразмеров - 3; серия I.427.I-3, вып. I/87 типоразмеров - 2	СЗСА	ИНЖЕНЕРНОЕ ОБОРУДОВАНИЕ
Балки	- сборные железобетонные серия I.462.I-I/81 типоразмеров - 1; серия 3.019.I-I, вып. I типоразмеров - 1	Водопровод	- объединенный: хозяйственно-питьевой, производственный и противопожарный Напор на вводе - 8м, при пожаре - 25,5 м
Стены	- сборные легкбетонные панели, серия I.030.I-I, вып. I-I, типоразмеров - 19; серия I.030.I-I, вып. 2-I типоразмеров - 2	Канализация	- раздельная: бытовая в наружную сеть; производственная в наружную сеть
Перегородки	- экструзионные, серия I.430.8-3/86 типоразмеров - 4; гипсокартонные серия I.231.9-10, вып. 2; кирпичные	Отопление	- водяное с параметрами 150° - 70°С
Покрытие	- сборные железобетонные комплексные плиты серия I.465.I-10/82 типоразмеров - 7	Вентиляция	- приточно-вытяжная с механическим побуждением и естественная
Перекрытие	- сборные железобетонные плиты серия I.141-I, вып. 64, типоразмеров - 2; серия I.242.I-3, вып. I типоразмеров - 1	Горячее водоснабжение	- централизованное от внешних сетей
Кровля	- рулонная с защитным слоем из гравия	Электро-снабжение	- от наружных сетей напряжением 380/220В
Полы	- бетонные, из керамической плитки, линолеум, цементно-песчаные, асфальтобетонные	Связь и сигнализация	- телефонная связь директорская связь радификация автоматическая пожарная сигнализация автоматическая охранная сигнализация; оповещение о пожаре
Лестницы	- сборные железобетонные серия I.050.I-2, вып. I типоразмеров - 1	J30B	НОРМАТИВНОЕ ЗНАЧЕНИЕ ВЕТРОВОГО ДАВЛЕНИЯ - $\frac{0,23 \text{ кПа}}{23 \text{ кгс/м}^2}$
Двери	- деревянные, ГОСТ 6629-88 типоразмеров - 4; ГОСТ 14624-84 типоразмеров - 3; ГОСТ 24698-81 типоразмеров - 2	R2CO	СТЕПЕНЬ ОГНЕСТОЙКОСТИ - вторая
Окна	- деревянные, ГОСТ 12506-81 типоразмеров - 3	H1BD	РАСЧЕТНАЯ ТЕМПЕРАТУРА НАРУЖНОГО ВОЗДУХА - минус 30°С
Перемички	- сборные железобетонные серия I.038.I-I, вып. I типоразмеров - 5	J3NB	НОРМАТИВНОЕ ЗНАЧЕНИЕ ВЕСА СНЕГОВОГО ПОКРОВА - $\frac{1,0 \text{ кПа}}{100 \text{ кгс/м}^2}$
Подвесной потолок	- из цементно-стружечных и гипсокартонных плит серия I.045.9-1, вып. I	G2DD	КЛИМАТИЧЕСКИЕ ПОДРАЙОНЫ СССР - IA, IB, IV, IV; IV
Наибольшая масса монтажного элемента (балка покрытия)	- 4,5 т	G2EE	ИНЖЕНЕРНО-ГЕОЛОГИЧЕСКИЕ УСЛОВИЯ - обычные

ГЛАВНЫЙ КОРПУС
 БАЗЫ "ЗООВЕТНАБ"
 С ТОВАРОБОРОТОМ ДО 3 МЛН.РУБЛЕЙ В ГОД

ТИПОВОЙ ПРОЕКТ
 807-19-19.89

Страница 4

VIMA

ТЕХНИКО-ЭКОНОМИЧЕСКИЕ ДАННЫЕ И ПОКАЗАТЕЛИ

Наименование показателей		Код	Типовая проектная документация			Примечание	
			Всего	Удельные показатели			
				на 1 м ² общей площади на 1 м ³ строительного объема	на расчетную единицу		на 1 руб. товарооборота
Производственная программа	Мощность предприятия	Единица мощности : м ² общей площади	EA05	I			
		в натуральном выражении — ТОННА ГРУЗООБОРОТА	EA07	I			
			EA08				
	Мощность расчетных единиц	Мощность	ED06	2613			
		в натуральном выражении	ED09	I72853			
		в оптовых ценах, тыс. руб. : поступления/реализация	ED10	2431,07 2736,3			
	Затраты производства (себестоимость), тыс. руб. (удельные показатели , руб.)		СП02	I25,62		48,08	0,04
	Прибыль (годовая), тыс. руб. (удельные показатели , руб.)		СП07				
	Уровень рентабельности (прибыль к себестоимости), %		СП03				
	Срок окупаемости капиталовложений (сметной стоимости), год		СП04				
Приведенные затраты, тыс. руб. (удельные показатели, руб.)		СП06	203,94		78,05	0,07	
Уровень механизации и автоматизации производственных процессов, %		ШТ11	85,7				
Удельный вес рабочих, занятых ручным трудом, %		ЮА62	11,2				
Трудоемкость изготовления продукции (годовая), чел.-ч.		ТРО7	56672		21,69		
Производительность труда	годовой выпуск продукции на одного работающего, тыс. руб.		ШТО6	*			
	то же, в натуральном выражении		ШТО7	*			
Режим работы и штаты	Численность работающих чел.	общая	ШТО2	28			
		в том числе	рабочих	ШТО3	I4		
			в наиболее многочисленную смену	ШТО4	I4		
	количество рабочих дней в году		ШТО8	253			
	количество смен в сутки		ШТО1	I			
	продолжительность смены, ч.		ШТО9	8			
	коэффициент сменности по рабочим		ШТО5	I			
коэффициент загрузки оборудования		ШТ10	0,49				
Техническая характеристика	площадь, м ²	застройки	ХП01	2493		0,95	
		в том числе	общая	ХП02	2613		I
			подземной части	ХП03			
объем строительной массы, м ³	в том числе	встроенных (бытовых) помещений	ХП09				
		общий	ХБ01	I294I		4,95	
			подземной части	ХБ02			
встроенных (бытовых) помещений		ХБ03					

ГЛАВНЫЙ КОРПУС БАЗЫ "ЗООВЕТСНАБ" С ТОВАРООБОРОТОМ ДО 3 МЛН.РУБЛЕЙ В ГОД	ТИПОВОЙ ПРОЕКТ 807-19-19.89	Страница 7
--	--	-------------------

D1AA ТЕХНИЧЕСКАЯ ХАРАКТЕРИСТИКА

Главный корпус базы "Зоветснаб" с товарооборотом до 3 млн.рублей в год предназначен для хранения медикаментов, биопрепаратов, лабораторного оборудования, хирургического и зоотехнического имущества, перевязочных материалов

В составе главного корпуса имеются складские помещения, где складываются вышеуказанное имущество (согласно температур и совместимости хранения). Наряду с этим, в главном корпусе предусмотрены помещения административного и подсобно-вспомогательного назначения

Препараты и оборудование складываются на стеллажах или в штабелях на стоечных поддонах типа ПСМ-1,0 и плоских поддонах типа 1.0Д/Ш

Погрузочно-разгрузочные работы осуществляются с помощью стеллажного крана-штабелера с двумя захватами груза грузоподъемностью 500 кг, электропогрузчика ЭП-103КМ грузоподъемностью 1000 кг, тележек-штабелеров ЗПШТ-250-3 грузоподъемностью 250 кг и тележек БТР-1

Д О П О Л Н И Т Е Л Ь Н Ы Е Д А Н Н Ы Е

Проект разработан взамен 807-19-6

За расчетный показатель принят 1 м2 общей площади. Всего расчетных единиц - 2613

Сметная документация составлена в нормах и ценах 1984 года

B7EA СОСТАВ ПРОЕКТНОЙ ДОКУМЕНТАЦИИ

Альбом 1 (части 1,2)	- ПЗ	Пояснительная записка
	ТХ	Технология производства
	АР	Архитектурные решения
	КЖ	Конструкции железобетонные
	ОВ	Отопление и вентиляция
	ВК	Внутренние водопровод и канализация
	ЭМ	Силовое электрооборудование
	АОВ	Автоматизация отопления и вентиляции
	СС	Связь и сигнализация

Альбом 2	- КЖ.И	Строительные изделия
Альбом 3	- СО	Спецификации оборудования
Альбом 4	- ВМ	Ведомости потребности в материалах
Альбом 5	- С	Сметы. Часть 1,2

Объем проектных материалов, приведенных к формату А4, - 920 форматок

B7BA	АВТОР ПРОЕКТА	Гипроагрохим, 600640, г.Владимир, ул.Мира, 34
B7HA	УТВЕРЖДЕНИЕ	Утвержден и введен в действие Гипроагрохимом Госагропрома СССР, приказ от 28.06.89г. № 26-3 Срок действия - 1994 год
B7KA	ПОСТАВЩИК	ЦИТП, 125878, ГСП, Москва, А-445, ул.Смольная, 22