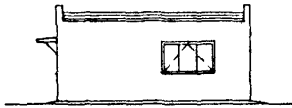
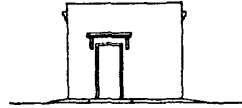
	СТРОИТЕЛЬНЫЙ КАТАЛОГ Часть 2 ТИПОВЫЕ ПРОЕКТЫ ПРЕДПРИЯТИЯ, ЗДАНИЯ И СООРУЖЕНИЯ	704-9-27.89
СССР	ОПЕРАТОРСКАЯ ДЛЯ СКЛАДОВ НЕФТЕПРОДУКТОВ КОЛХОЗОВ И СОВХОЗОВ	УДК 697.32:711.6
ЦИТП		
МАРТ 1990	ТИПОВОЙ ПРОЕКТ	На 5-ти страницах Страница 1

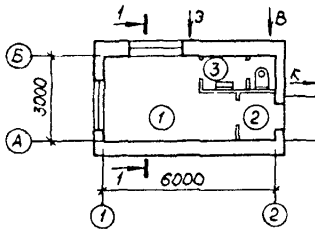
Ф А С А Д 2-1



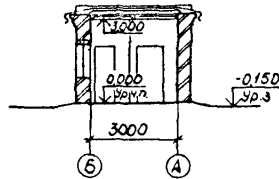
Ф А С А Д А-Б



ПЛАН НА ОТМ. 0,000



Р А З Р Е З 1-1



ЭКСПЛИКАЦИЯ ПОМЕЩЕНИЙ

Но- мер	Наименование	Площадь, м ²
1	Операторская	11
2	Тамбур	2
3	Уборная	3

ОПЕРАТОРСКАЯ ДЛЯ СКЛАДОВ НЕФТЕПРОДУКТОВ
КОЛХОЗОВ И СОВХОЗОВ

ТИПОВОЙ ПРОЕКТ
704-9-27.89

Страница 2

VIMA

ТЕХНИКО-ЭКОНОМИЧЕСКИЕ ДАННЫЕ И ПОКАЗАТЕЛИ

	Наименование показателей		Код	Типовая проектная документация			Примечание*	
				Всего	Удельные показатели			
					на 1 м ² общей площади	на расчетную единицу		на 1 млн. руб. СМР
G3DB	Мощность предприятия	Единица мощности I м2 общей площади	EA05	I				
		в натуральном выражении	EA07	I				
			EA08					
		в оптовых ценах, тыс. руб.	EA06	16,8				
	EA09							
	Производственная программа	Мощность расчетных единиц	Мощность	ED06	16,8			
			в натуральном выражении	ED09				
		в оптовых ценах, тыс. руб.		ED10				
			Затраты производства (себестоимость), тыс. руб. (удельные показатели на 1 руб. товарной продукции, коп.)	СП02	2,12		126,19	
		Прибыль (годовая), тыс. руб. (удельные показатели на 1 руб. товарной продукции, коп.)		СП07				
Уровень рентабельности (прибыль к себестоимости), %			СП03					
		Срок окупаемости капиталовложений (сметной стоимости), год	СП04					
Приведенные затраты, тыс. руб. (удельные показатели, руб.)			СП06	5,09		303		
		Уровень механизации и автоматизации производственных процессов, %	ШТ11					
Удельный вес рабочих, занятых ручным трудом, %			ЮА62					
	Трудоемкость изготовления продукции (годовая), чел.-ч.	ТР07						
Производительность труда		годовой выпуск продукции на одного работающего, тыс. руб.	ШТ06					
	то же, в натуральном выражении	ШТ07						
G3DD	Численность работающих чел.	общая	ШТ02	I				
		в том числе	рабочих	ШТ03	I			
			в наиболее многочисленную смену	ШТ04	I			
	Режим работы и штаты	количество рабочих дней в году	ШТ08	305				
		количество смен в сутки	ШТ01	I				
		продолжительность смены, ч.	ШТ09	7				
		коэффициент сменности по рабочим	ШТ05					
коэффициент загрузки оборудования	ШТ10							
G3OC	Техническая характеристика	площадь, м ²	застройки	ХП01	27,2		1,62	
в том числе			общая	ХП02	16,8		1,0	
		подземной части	ХП03					
встроенных (бытовых) помещений			ХП09					
G3OB	объем строительных, м ³	общий	ХБ01	91,6		5,45		
в том числе			подземной части	ХБ02				
		встроенных (бытовых) помещений	ХБ03					
G3NB								

ОПЕРАТОРСКАЯ ДЛЯ СКЛАДОВ НЕФТЕПРОДУКТОВ
КОЛХОЗОВ И СОВХОЗОВ

ТИПОВОЙ ПРОЕКТ
704-9-27.89

Страница 3

		Наименование показателей		Код	Типовая проектная документация				Примечание
					Всего	Удельные показатели			
						на 1 м ² общей площади на 1 м ³ строительного объема	на расчетную площадь	на 1 млн. руб. СмР	
VIIA	Стоимость	Сметная стоимость, тыс. руб. (Удельные показатели, руб.)	общая	СС01	22,85		I360, I		
VIIIB			в том числе	строительно-монтажных работ	СС02	4,76	51,97		
VIIIC				оборудования	СС03	18,09			
VIIIO				общая с учетом условной приквочки	СС10	29,71		I768,5	
VIIIF	Трудо- емкость		нормативная трудоемкость, чел.-ч	ТРО8	1119		66,6		
VIIKB			трудозагаты построочные, чел.-ч	ТРО6	1007	10,94	59,9	211555	
VIII	Материаловоскость	Цемент, т (удельные до- казатели, кг)	всего	РЦ01	6,23	68,01	370,8	I308824	
			приведенный к М400	РЦ02	4,25	46,40	252,9	892857	
			в том числе на индустриальные изделия	РЦ03					
		Сталь, т (уде- льные показ- атели, кг)	всего	РС01	0,23	2,51	13,69	48319	
			приведенная к классу А-1 и Ст3	РС02	0,31	3,38	18,45	67391	
			в том числе на индустриальные изделия	РС03					
		Бетон и железобетон, м ³ в том числе	всего	РБ01	13,62	0,15	0,81	2861	
			моноконтный	РБ02	11,43	0,13	0,68		
			сборный тяжелый	РБ04	1,72	0,02	0,10	361	
			сборный легкий	РБ05					
		Лесоматериалы, м ³	всего	РЛ01	0,21	0,002	0,01	44	
			приведенные к круглому лесу	РЛ02	1,91	0,005	0,02	86	
		Кирпич, тыс. шт.		РК01	13,2	0,14	0,79	2773	
		Стекло строительное, м ²		РД01	4,25	0,05	0,25	893	
		Асбестоцемент, м ²		РД02					
		Рулонные кровельные и гидроизоляционные материалы, м ²		РГ03	I73,02	1,89	10,3	36349	
		Трубы асбестоцементные	м	РД04					
			т	РД05					
Трубы стеклянные, м		РД06							
VIIIH	Расход воды	холодной	расчетный	ЭВ13	0,025	0,02	0,12		
			годовой, м ³	ЭВ11	0,100				
		горячей	расчетный	ЭВ23					
			годовой, м ³	ЭВ14	7,63	6,73	36,67		
			расчетный	ЭВ21					
			годовой, м ³	ЭВ24					

ОПЕРАТОРСКАЯ ДЛЯ СКЛАДОВ НЕФТЕПРОДУКТОВ
КОЛХОЗОВ И СОВХОЗОВ

ТИПОВОЙ ПРОЕКТ
704-9-27.89

Страница 4

	Наименование показателей	Код	Типовая проектная документация			Примечание		
			Всего	Удельные показатели				
				на 1 м ³ общей площади на 1 м ³ строительного объема	на расчетную единицу		на 1 млн. руб. СМР	
VILS	Расход пара	расчетный, кг/ч	ПС09					
		годовой, т	ПС07					
VILA	Расход сырого воздуха	расчетный, м ³ /ч	ЭС02					
		годовой, м ³	ЭС03					
VILN	всего	расчетный,	кВт	ЭТ01	6097			
			ккал/ч	ЭТ14	5243	57,24	291,3	
		годовой, (удельные показатели, ГДж)	ГДж	ЭТ21	3,486	0,038	0,208	
			Гкал	ЭТ25	0,832	0,009	0,05	
		на отопление	расчетный,	кВт	ЭТ02	6097		
				ккал/ч	ЭТ15	5243	57,24	291,3
	годовой, (удельные показатели, ГДж)		ГДж	ЭТ22	3,486	0,038	0,208	
			Гкал	ЭТ26	0,832	0,009	0,05	
	в том числе		на вентиляцию	расчетный,	кВт	ЭТ03		
					ккал/ч	ЭТ16		
		годовой, (удельные показатели, ГДж)	ГДж	ЭТ23				
			Гкал	ЭТ27				
на горячее водоснабжение		расчетный,	кВт	ЭТ04				
			ккал/ч	ЭТ17				
годовой, (удельные показатели, ГДж)	ГДж	ЭТ24						
	Гкал	ЭТ28						
VILI	— Канализационные стоки, расчетный, м ³ /сут.		ЭК01	0,025	0,0003	0,002		
VIJ	Расход газа	расчетный, м ³ /ч	ЭГ01					
		годовой, м ³	ЭГ02					
VILL	— Расход электроэнергии, годовой, МВт·ч (удельные показатели, кВт·ч)		ПС08	27,75	302,9	1651,8		
VILK	— Потребная электрическая мощность, кВт		ЭМ01	18,5		1,1		
VIGB	— Продолжительность строительства, мес.		ПС01	6				

ОПЕРАТОРСКАЯ ДЛЯ СКЛАДОВ НЕФТЕПРОДУКТОВ КОЛХОЗОВ И СОВХОЗОВ		ТИПОВОЙ ПРОЕКТ 704-9-27.89	Страница 5
СЗДТ	ТЕХНОЛОГИЧЕСКИЙ ПРОЦЕСС <p>Операторская предназначена для строительства в составе нефтескладов отделений (бригад) колхозов и совхозов.</p> <p>Из операторской осуществляется дистанционное управление приемом и выдачей нефтепродуктов и их учета.</p> <p>Операторская обеспечивает управление 4-мя прямо-раздаточными агрегатами 03-23820, 5-ю топливораздаточными колонками ИКЭД с пультами дистанционного управления и 7-ю резервуарами, оборудованными автоматизированной системой измерения уровня УГР-1М и сигнализаторами верхнего уровня</p>		
D2BA	СТРОИТЕЛЬНЫЕ КОНСТРУКЦИИ И ИЗДЕЛИЯ	H5UA	ОТДЕЛКА НАРУЖНАЯ Кирпичные стены с расшивкой швов ВНУТРЕННЯЯ Затирка швов, клеевая побелка, водозумлюсионная окраска, штукатурка, керамическая плитка
	<p>Фундаменты - ленточные монолитные из бетона класса В7,5</p> <p>Стены - кирпичные</p> <p>Перегородки - кирпичные</p> <p>Покрытие - сборные железобетонные плиты по серии I.865.I-4/84 вып.3, типоразмеров - 2</p> <p>Перемгчки - сборные железобетонные по серии I.038.I-I вып.4; типоразмеров-5</p> <p>Кровля - рулонная, 4-х слойная</p> <p>Утеплитель - пенобетон $\gamma=400\text{кг/м}^3$</p> <p>Полы - линолеум, цемент, керамическая плитка</p> <p>Окна - деревянные по ГОСТ 12506-81, типоразмеров - I</p> <p>Двери - деревянные по ГОСТ 14624-84, типоразмеров - I</p> <p>Наибольшая масса монтируемого элемента (плита покрытия) - 1,53 т</p>	СЗГА	ИНЖЕНЕРНОЕ ОБОРУДОВАНИЕ <p>Водопровод - хоз.питьевой противопожарный от наружных сетей. Напор на вводе - 7 м; при пожаре - 12 м</p> <p>Канализация - бытовая, в наружную сеть</p> <p>Отопление - электрическое</p> <p>Вентиляция - естественная</p> <p>Электроснабжение - от низковольтных сетей напряжением 380/220В</p> <p>Слаботочные устройства - телефонная связь, радификация</p>
J30B	НОРМАТИВНОЕ ЗНАЧЕНИЕ ВЕТРОВОГО ДАВЛЕНИЯ <u>0,23 кПа</u> 23кгс/м ²	J30B	НОРМАТИВНОЕ ЗНАЧЕНИЕ ВЕСА СНЕГОВОГО ПОКРОВА - <u>1,0 кПа</u> 100 кг/см ²
R2C0	СТЕПЕНЬ ОГНЕСТОЙКОСТИ - вторая	G2DD	КЛИМАТИЧЕСКИЕ ПОДРАТЮНЫ СССР - IА, ПБ, ПБ, ШБ
N1BD	РАСЧЕТНАЯ ТЕМПЕРАТУРА НАРУЖНОГО ВОЗДУХА - минус 30С	G2EE	ИНЖЕНЕРНО-ГЕОЛОГИЧЕСКИЕ УСЛОВИЯ - обычные
ДОПОЛНИТЕЛЬНЫЕ ДАННЫЕ			
Сметная документация составлена в нормах и ценах 1984 г.			
Б7EA	СОСТАВ ПРОЕКТНОЙ ДОКУМЕНТАЦИИ		
	Альбом 1	ПЗ АС ВК ОВ ЭМ АТХ СС	Общая пояснительная записка Архитектурно-строительные решения Внутренние водопровод и канализация Отопление и вентиляция Силовое электрооборудование Автоматизация технологии производства Связь и сигнализация
	Альбом 2	СО	Спецификации оборудования
	Альбом 3	ВМ	Ведомости потребности в материалах
	Альбом 4	С	Сметы
Объем проектных материалов, приведенных к формату А4,- 208 форматок			
B7BA	АВТОР ПРОЕКТА	Гипроагротехпром, 153648, г.Иваново, пер.Семеновского, 10	
B7NA	УТВЕРЖДЕНИЕ	Утвержден и введен в действие Гипроагротехпромом Госагропрома СССР приказ № 308 от 26.09.89 Срок действия-1994 г.	
B7KA	ПОСТАВЩИК	Казахский филиал ЦИТИ, 480010, г.Алма-Ата, пр. Абая, 50а Инв. № 24077 Катал.л. № 064794	