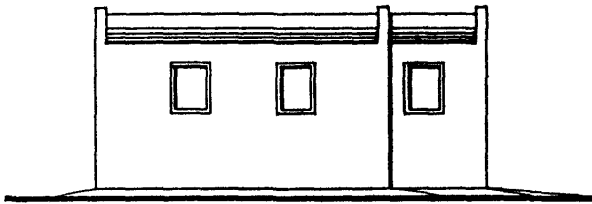
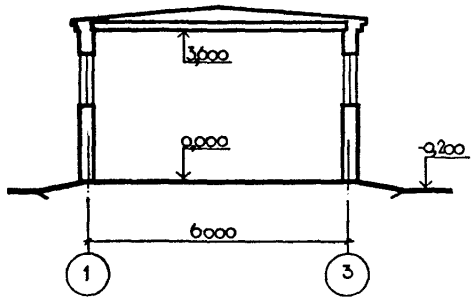
	<p align="center">СТРОИТЕЛЬНЫЙ КАТАЛОГ Часть 2 ТИПОВЫЕ ПРОЕКТЫ ПРЕДПРИЯТИЯ, ЗДАНИЯ И СООРУЖЕНИЯ</p>	705-3-25.88
<p align="center">СССР</p> <p align="center">ЦИТП</p>	<p align="center">ХРАНИЛИЩЕ ВЗРЫВЧАТЫХ МАТЕРИАЛОВ ЕМКОСТЬЮ 12 ТОНН</p>	УДК 725.35
<p align="center">ФЕВРАЛЬ 1990</p>	<p align="center">ТИПОВОЙ ПРОЕКТ</p>	<p align="center">На 4 страницах Страница 1</p>

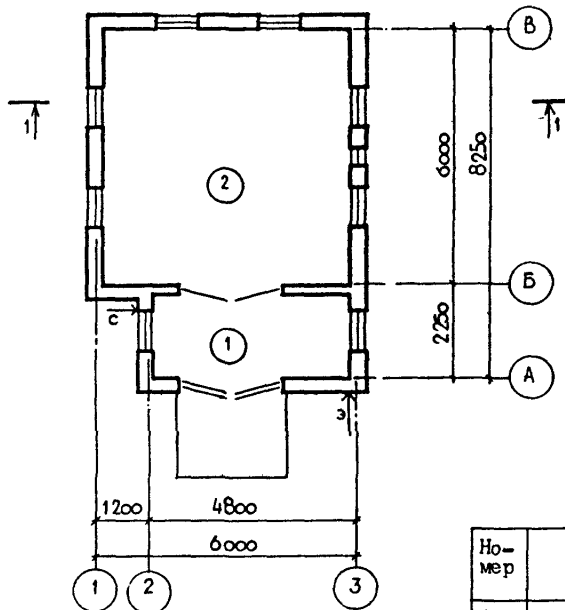
Ф А С А Д В-А



Р А З Р Е З I-I



П Л А Н НА ОТМ. 0,000



ЭКСПЛИКАЦИЯ ПОМЕЩЕНИЙ

Но- мер	Наименование	Площадь, м ²
1	Тамбур	9,1
2	Хранилище	34,4

ХРАНИЛИЩЕ ВЗРЫВЧАТЫХ МАТЕРИАЛОВ ЕМКОСТЬЮ 12 ТОНН		ТИПОВОЙ ПРОЕКТ 705-3-25.88		Страница 2	
D2BA	СТРОИТЕЛЬНЫЕ КОНСТРУКЦИИ И ИЗДЕЛИЯ	H5UA	ОТДЕЛКА		
	Фундаменты - сборные бетонные блоки по ГОСТ 13579-78, типоразмеров - 3; вариант монолитные бетонные, бетон класса В10		НАРУЖНАЯ		
	Стены - кирпичные		Кирпичная кладка с расшивкой швов		
	Покрытие - сборные железобетонные плиты по ГОСТ 22701.1-77, типоразмер - I; по ГОСТ 22701.2-77, типоразмер - I; по серии I.I4I-I, вып.63, типоразме		ВНУТРЕННЯЯ		
	Кровля - рулонная 4-х слойная из рубероида марки РМ-350 по ГОСТ 10923-82	C3GA	ИНЖЕНЕРНОЕ ОБОРУДОВАНИЕ		
	Утеплитель - пенобетон $\gamma=600$ кг/м ³		Вентиляция - естественная приточно-вытяжная		
	Полы - асфальтобетонные кислотоупорные искронедающие		Электроснабжение - от сетей напряжением 380/220В		
	Окна - деревянные по ГОСТ II2I4-86, типоразмер - I		Электроосвещение - лампами накаливания		
	Ворота - противопожарные искронедающие индивидуальные, типоразмер - I		Слаботочные устройства - телефонная связь, пожарная сигнализация		
	Наибольшая масса монтажного элемента (плита покрытия) - 3,2т				
J30D	НОРМАТИВНОЕ ЗНАЧЕНИЕ ВЕТРОВОГО ДАВЛЕНИЯ - $\frac{0,23 \text{ кПа}}{23 \text{ кгс/м}^2}$	J3ND	НОРМАТИВНОЕ ЗНАЧЕНИЕ ВЕСА СНЕГОВОГО ПОКРОВА - $\frac{1,0 \text{ кПа}}{100 \text{ кгс/м}^2}$		
R2CO	СТЕПЕНЬ ОГНЕСТОЙКОСТИ - первая	G2DD	КЛИМАТИЧЕСКИЙ ПОДРАЙОН СССР - IIВ		
N1BD	РАСЧЕТНАЯ ТЕМПЕРАТУРА НАРУЖНОГО ВОЗДУХА - минус 30°C	G2EE	ИНЖЕНЕРНО-ГЕОЛОГИЧЕСКИЕ УСЛОВИЯ - обычные		
G3DT	ТЕХНОЛОГИЧЕСКИЙ ПРОЦЕСС				
<p>Хранилище взрывчатых материалов предназначено для приема, хранения и выдачи взрывчатых материалов и средств инициирования</p> <p>Механизация погрузочно-разгрузочных работ осуществляется электро- и автопогрузчиками, допущенными Госгортехнадзором СССР к постоянному применению, ручными тележками</p>					

ХРАНИЛИЩЕ ВЗРЫВЧАТЫХ МАТЕРИАЛОВ ЕМКОСТЬЮ 12 ТОНН

ТИПОВОЙ ПРОЕКТ
705-3-25.88

Страница 3

V1MA

ТЕХНИКО-ЭКОНОМИЧЕСКИЕ ДАННЫЕ И ПОКАЗАТЕЛИ

Наименование показателей			Код	Типовая проектная документация			Примечание					
				Всего	Удельные показатели							
					на 1 м ³ общей площади на 1 м ³ строительного объема	на расчетную единицу		на 1 млн. руб. СМР				
G3DB	Производственная программа	Расчетные единицы	Единицы мощности	T	EA05	I						
			в натуральном выражении	EA07								
				EA08								
		Количество расчетных единиц	Мощность	EA06	I2							
				в натуральном выражении	EA09							
					EA10							
		G3OC	Техническая характеристика	площадь, м ²	застройки	XП01	60,8		5,07			
						общая	XП02	44,65		3,72		
					в том числе	подземной части	XП03					
						встроенных (бытовых) помещений	XП09					
G3NB	объем строительных, м ³				общий	XB01	239,9		19,99			
						подземной части	XB02					
					встроенных (бытовых) помещений	XB03						
VII B	Стоимость				Сметная стоимость, тыс. руб. (удельные показатели, руб.)	общая	CC01	7,29		607,5		
							в том числе	строительно-монтажных работ	CC02	6,89	154,31 28,72	
						оборудования		CC03	0,40			
		общая с учетом условной привязки	CC10									
VII F	Трудо-емкость	нормативная трудоемкость, чел.-ч	TR08	713,2		59,43						
			трудозатраты построчные, чел.-ч	TR06	641,54	14,37 2,67	53,46	93112				
VI KB	Материалоемкость	Цемент, т (удельные показатели, кг)	всего	PI01	9,39	210,3	782,5	1362845				
			приведенный к М400	PI02	8,94	200,22	745,0	1297533				
			в том числе на индустриальные изделия	PI03	4,95	110,86	412,5	718433				
		Сталь, т (удельные показатели, кг)	всего	PC01	2,16	48,38	180,0	313498				
			приведенная к классу А-1 и Ст3	PC02	1,68	37,63	140,0	243832				
			в том числе на индустриальные изделия	PC03	0,75	16,80	62,5	108853				
		Бетон и железобетон, м ³	в том числе	всего	PB01	27,7	0,62	2,31	4020			
				монолитный	PB02	0,3	0,01	0,03	44			
				сборный тяжелый	PB04	27,4	0,61	2,28	3976			
				сборный легкий	PB05							
		Лесоматериалы, м ³	всего	PL01	2,45	0,05	0,20	355				
				приведенные к круглому лесу	PL02	3,68	0,08	0,31	534			

ХРАНИЛИЩЕ ВЗРЫВАЧЬХ МАТЕРИАЛОВ ЕМКОСТЬЮ 12 ТОНН

ТИПОВОЙ ПРОЕКТ
705-3-25.88

Страница 4

Наименование показателей	Код	Типовая проектная документация				Примечание	
		Всего	Удельные показатели				
			на 1 м ³ общей площади на 1 м ³ строительного объема	на расчетную единицу	на 1 млн. руб. СМР		
Материалоемкость	Кирпич, тыс. шт.	РК01	18,16	0,41	1,51	2636	
	Стекло строительное, м ²	РД01	12,69	0,28	1,06	1842	
	Асбестоцемент, м ²	РД02					
	Рулонные кровельные и гидроизоляционные материалы, м ²	РГ03	280,47	6,28	23,37	40707	
	Трубы пластмассовые	м	РД04				
		т	РД05				
Трубы стеклянные, м	РД06						
VII	Расход газа	Канализационные стоки, расчетный, м ³ /сут	ЭК01				
VIII		расчетный, м ³ /ч	ЭГ01				
		годовой, м ³	ЭГ02				
VIII	Расход электроэнергии, годовой, МВт·ч (удельные показатели, кВт·ч)	ПС08					
VIIIK	Потребная электрическая мощность, кВт	ЭМ01	0,6				
VIIIB	Продолжительность строительства, мес.	ПС01	1,3				

ДОПОЛНИТЕЛЬНЫЕ ДАННЫЕ

Сметная документация составлена в нормах и ценах 1984г

Расчетный показатель - 1т емкости хранилища. Расчетных единиц - 12

В7ЕА СОСТАВ ПРОЕКТНОЙ ДОКУМЕНТАЦИИ

Альбом 1 - ПЗ Общая пояснительная записка Альбом 3 - АР Архитектурные решения
 Альбом 2 - ТХ Технология производства АРИ Изделия
 ЭО Электрическое освещение КЖ Конструкции железобетонные
 ЭГ Молниезащита здания Альбом 4 - С Сметная документация
 ОВ Вентиляция ВМ Ведомости потребности в материалах
 СС Связь и сигнализация СО Спецификации оборудования

Объем проектных материалов, приведенных к формату А4,- 296 форматок

В7ВА АВТОР ПРОЕКТА Джигироруда, 310058, Харьков, ул. Р.Роллана,12

В7НА УТВЕРЖДЕНИЕ Утвержден Минчерметом СССР, приказ от 30.II.87 №1082
 Введен в действие Минчерметом СССР, приказ от 10.II.88 №706
 Срок действия типового проекта-1994г

В7КА ПОСТАВЩИК Киевский филиал ЦИП, 252057, Киев-57, ул. Э.Потьме,12

Инв.№

Катал.л.№ 062772