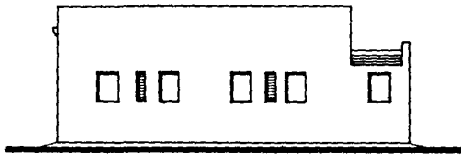
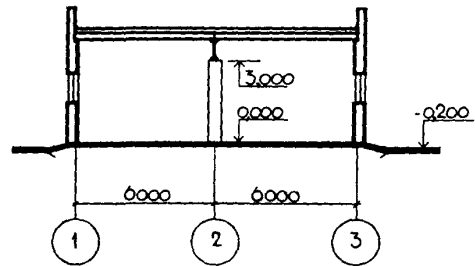


К-2	СТРОИТЕЛЬНЫЙ КАТАЛОГ Часть 2 ТИПОВЫЕ ПРОЕКТЫ ПРЕДПРИЯТИЯ, ЗДАНИЯ И СООРУЖЕНИЯ	705-3-27.88
СССР	ХРАНИЛИЩЕ ВЗРЫВЧАТЫХ МАТЕРИАЛОВ ЕМКОСТЬЮ 70 ТОНН	УДК 725.35
ЦИТП		
ФЕВРАЛЬ 1990	ТИПОВОЙ ПРОЕКТ	№ 4 страниц Страница 1

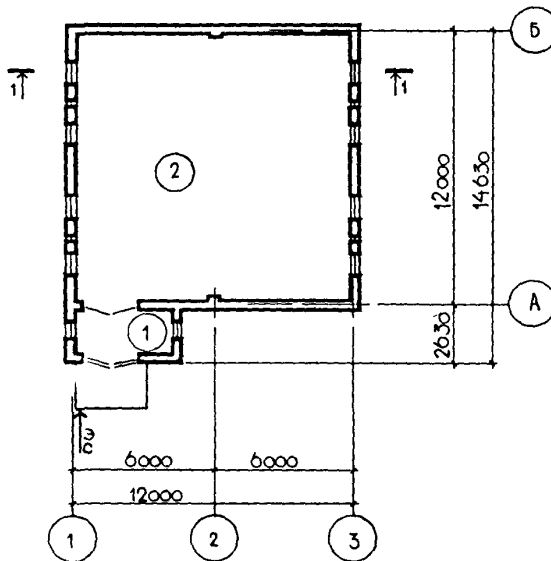
Ф А С А Д Б-А



Р А З Р Е З I-I



П Л А Н НА ОТМ. 0,000



ЭКСПЛИКАЦИЯ ПОМЕЩЕНИЙ

Но- мер	Наименование	Площадь, м ²
1	Тамбур	9,1
2	Хранилище	137,8

ХРАНИЛИЩЕ ВЗРЫВАЧАТЫХ МАТЕРИАЛОВ ЕМКОСТЬЮ 70 ТОНН

ТИПОВОЙ ПРОЕКТ
705-3-27.88

Страница 2

D2BA СТРОИТЕЛЬНЫЕ КОНСТРУКЦИИ И ИЗДЕЛИЯ

Фундаменты - сборные бетонные блоки по ГОСТ 13579-78, типоразмеров - 3; вариант монолитные бетонные, бетон класса В10
Стены - кирпичные
Балка - сборная железобетонная по серии 1.462.1-1/81, вып. I, типоразмеров - I
Покрытие - сборные железобетонные плиты по ГОСТ 22701.1-77; типоразмер - I по ГОСТ 22701.2-77; типоразмер - I по ГОСТ 22701.3-77; типоразмер - I по серии 1.141-I, вып. 63; типоразмер - I

Кровля - рулонная 4-х слойная из рубероида марки РМ-350 по ГОСТ 10923-82

Утеплитель - пенобетон $\gamma = 600 \text{ кг/м}^3$

Полы - асфальтобетонные кислотоупорные искронедающие

Окна - деревянные по ГОСТ 11214-86, типоразмеров - I

Ворота - противопожарные искронедающие индивидуальные, типоразмер - I

Наибольшая масса монтажного элемента (балка покрытия) - 4,5т

J30D НОРМАТИВНОЕ ЗНАЧЕНИЕ $\frac{0,23 \text{ кПа}}{23 \text{ кгс/м}^2}$
ВЕТРОВОГО ДАВЛЕНИЯ

R2C0 СТЕПЕНЬ ОГНЕСТОЙКОСТИ - первая

N1B0 РАСЧЕТНАЯ ТЕМПЕРАТУРА НАРУЖНОГО ВОЗДУХА - минус 30°C

G3DT ТЕХНОЛОГИЧЕСКИЙ ПРОЦЕСС

Хранилище взрывчатых материалов предназначено для приема, хранения и выдачи взрывчатых материалов и средств инициирования

Механизация погрузочно-разгрузочных работ осуществляется электро- и автопогрузчиками, допущенными Госгортехнадзором СССР к постоянному применению, ручными тележками

H5UA ОТДЕЛКА

НАРУЖНАЯ

Кирпичная кладка с расшивкой швов

ВНУТРЕННЯЯ

Затирка, окраска силикатной краской

C3GA ИНЖЕНЕРНОЕ ОБОРУДОВАНИЕ

Вентиляция - естественная приточно-вытяжная

Электроснабжение - от сетей напряжением 380/220В

Электроосвещение - лампами накаливания

Слаботочные устройства - телефонная связь, пожарная сигнализация

J3ND НОРМАТИВНОЕ ЗНАЧЕНИЕ $\frac{1,0 \text{ кПа}}{100 \text{ кгс/м}^2}$
ВЕСА СНЕГОВОГО ПОКРОВА

G2DD КЛИМАТИЧЕСКИЙ ПОДРАЙОН СССР - IIB

G2EE ИНЖЕНЕРНО-ГЕОЛОГИЧЕСКИЕ УСЛОВИЯ -
- обычные

ХРАНИЛИЩЕ ВЗРЫВЧАТЫХ МАТЕРИАЛОВ ЕМКОСТЬЮ 70 ТОНН

ТИПОВОЙ ПРОЕКТ
705-3-27.88

Страница 3

VI MA

ТЕХНИКО-ЭКОНОМИЧЕСКИЕ ДАННЫЕ И ПОКАЗАТЕЛИ

Код	Наименование показателей	Единица измерения	Код	Типовая проектная документация			Примечание									
				Всего	Удельные показатели											
					на 1 м ³ общей площади на 1 м ³ строительного объема	на расчетную площадь		на 1 млн. руб. СМР								
G3DB	Производительная программа	Расчетные единицы	Т	EA05	I											
								Единица мощности	в натуральном выражении	EA07						
									в оптовых ценах, тыс. руб.	EA08						
		Количество расчетных единиц	Мощность	ЕД06	70											
									в натуральном выражении	ЕД09						
										в оптовых ценах, тыс. руб.	ЕД10					
		G3OC	Техническая характеристика	площадь, м ²												
										застройки	XP01	168,86		2,41		
											общая	XP02	148,77		2,13	
												в том числе	подземной части	XP03		
встроенных (бытовых) помещений	XP09															
	общий									XB01	895,65		12,79			
в том числе										подземной части	XB02					
										встроенных (бытовых) помещений	XB03					
VII B	Стоимость									Сметная стоимость, тыс. руб. (удельные показатели, руб.)						
																общая
		в том числе	строительно-монтажных работ	CC02	17,15	115,28 19,15										
			оборудования	CC03	0,63											
		общая с учетом условной привязки	CC10													
VII F	Трудо-емкость															
								нормативная трудоемкость, чел.-ч	TP08	1714,7		24,49				
VII K B																
								трудозатраты построения, чел.-ч	TP06	1589,54	10,68 1,77	22,71	92685			
VI KB	Материалоземкость	Цемент, т (удельные показатели, кг)														
								всего	PC01	20,79	139,75	297,0	1212245			
								приведенный к М400	PC02	19,81	133,16	283,0	1155102			
		в том числе на промышленные изделия	PC03	11,28	75,82	161,14	657726									
			всего	PC01	3,34	22,45	47,71	194752								
				приведенная к классу А-1 и Ст3	PC02	4,38	29,44	62,57	255394							
		в том числе на промышленные изделия			PC03	2,71	18,22	38,71	158017							
		Бетон и железобетон, м ³ в том числе														
										всего	PB01	47,9	0,32	0,68	2793	
										монолитный	PB02	0,8	0,005	0,01	47	
										сборный тяжелый	PB04	47,1	0,316	0,67	2746	
										сборный легкий	PB05					
		Лесоматериалы, м ³														
										всего	PL01	2,71	0,02	0,04	158	
приведенные к круглому лесу	PL02	4,07	0,03	0,06	237											

ХРАНИЛИЩЕ ВЗРЫВЧАТЫХ МАТЕРИАЛОВ ЕМКОСТЬЮ 70 ТОНН

ТИПОВОЙ ПРОЕКТ
705-3-27.88

Страница 4

Наименование показателей	Код	Типовая проектная документация				Примечание		
		Всего	Удельные показатели					
			на 1 м ³ общей площади на 1 м ³ строительного объема	на расчетную единицу	на 1 млн. руб. СМР			
Материалы емкостью	Кирпич, тыс. шт.	РК01	43,55	0,29	0,62	2539		
	Стекло строительное, м ²	РД01	15,86	0,107	0,227	924		
	Асбестоцемент, м ²	РД02	68,8	0,46	0,98	4012		
	Рулонные кровельные и гидроизоляционные материалы, м ²	РГ03	1005,12	6,76	14,36	58608		
	Трубы пластмассовые	м	РД04					
		т	РД05					
Трубы стеклянные, м	РД06							
VIII	Ресурсы на производственные и эксплуатационные нужды	Расход газа	Канализационные стоки, расчетный, м ³ /сут.		ЭК01			
VII			расчетный, м ³ /ч		ЭГ01			
			годовой, м ³		ЭГ02			
VIII	Расход электроэнергии, годовой, МВт·ч (удельные показатели, кВт·ч)		ПС08					
VIIK	Потребная электрическая мощность, кВт		ЭМ01	1,8				
VIGB	Продолжительность строительства, мес.		ПС01	2,5				

ДОПОЛНИТЕЛЬНЫЕ ДАННЫЕ

Сметная документация составлена в нормах и ценах 1984г

Расчетный показатель - Ит емкости хранилища. Расчетных единиц - 70

B7EA СОСТАВ ПРОЕКТНОЙ ДОКУМЕНТАЦИИ

Альбом 1 - ПЗ Общая пояснительная записка (из ТП 705-3-25.88) Альбом 3 - АР Архитектурные решения
АРИ Изделия
Альбом 2 - ТХ Технология производства КЖ Конструкции железобетонные
ЭО Электрическое освещение Альбом 4 - С Сметная документация
ЭГ Молниезащита здания ВМ Ведомости потребности в материалах
ОВ Вентиляция СО Спецификации оборудования
СС Связь и сигнализация

Объем проектных материалов, приведенных к формату А4, - 332 форматки

B7BA АВТОР ПРОЕКТА Изгипроруда, ЗИ0058, Харьков, ул. Р.Роллана,12

B7BA УТВЕРЖДЕНИЕ Утвержден Минчерметом СССР, приказ от 30.II.88 №1082
Введен в действие Минчерметом СССР, приказ от 10.II.88 №706
Срок действия типового проекта-1994г

B7KA ПОСТАВЩИК Киевский филиал ЦИТП, 252057, Киев-57, ул. Э.Потьме,12

Инв.№

Катал.л.№ 062774