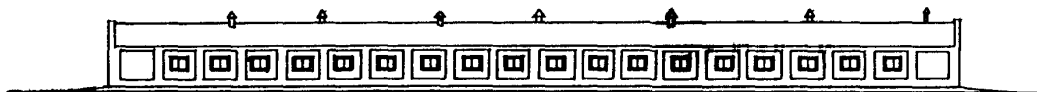
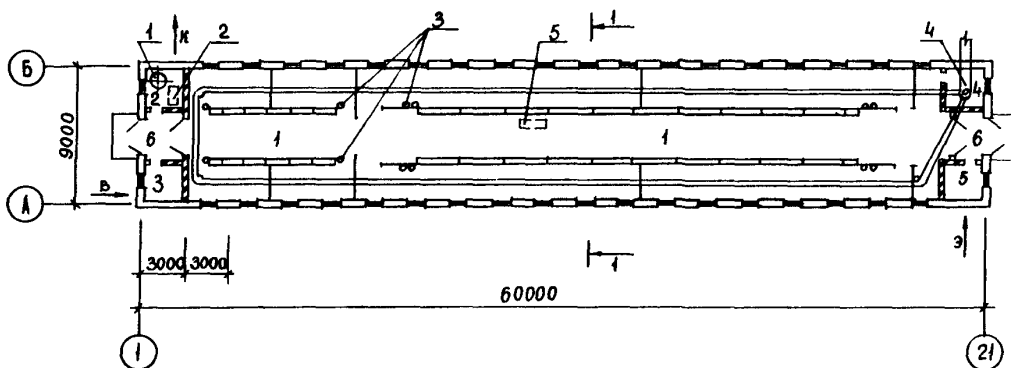


К-2	СТРОИТЕЛЬНЫЙ КАТАЛОГ Часть 2 ТИПОВЫЕ ПРОЕКТЫ ПРЕДПРИЯТИЯ, ЗДАНИЯ И СООРУЖЕНИЯ	80I-4-209.13.90
СССР	ЗДАНИЕ ДЛЯ ВЫРАЩИВАНИЯ И ОТКОРМА 100 ГОЛОВ МОЛОДНЯКА КРУПНОГО РОГАТОГО СКОТА (Для семейной фермы Северо-Кавказской зоны РСФСР)	
ЦИТП		
АПРЕЛЬ 1991	ЗОНАЛЬНЫЙ ТИПОВОЙ ПРОЕКТ	№ 7 страниц Страница 1

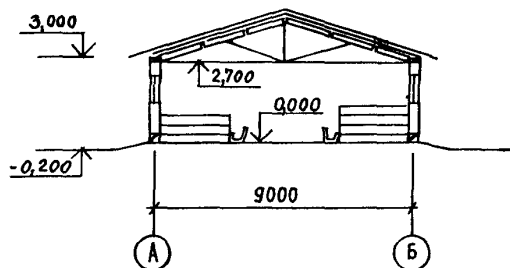
Ф А С А Д I - 2I



П Л А Н Н А О Т М. 0,000



Р А З Р Е З I - I



ЗДАНИЕ ДЛЯ ВЫРАЩИВАНИЯ И ОТКОРМА 100 ГОЛОВ
МОЛОДНЯКА КРУПНОГО РОГАТОГО СКОТА
(Для семейной фермы Северо-Кавказской зоны РСФСР)

ЗОНАЛЬНЫЙ
ТИПОВОЙ ПРОЕКТ
801-4-209.13.90

Страница 2

ЭКСПЛИКАЦИЯ ПОМЕЩЕНИЙ

Поз.	Наименование	Площадь, м ²	Поз.	Наименование	Площадь, м ²
1	Помещение для содержания животных	469,3	3	Водоподогревательная	5,95
2	Помещение для хранения и приготовления корма	5,98	4	Помещение перегрузки навоза	5,98
			5	Электрощитовая	4,37
			6	Тамбур	14,10

СПЕЦИФИКАЦИЯ ОБОРУДОВАНИЯ

Поз.	Наименование и марка	Кол.	Поз.	Наименование и марка	Кол.
1	Котел пищеварительный электрический, КПЭ-60-01	1	3	Поилка универсальная, ПА-1В	12
2	Машина бытовая универсальная, МБУ-Т-4	1	4	Конвейер скребковый навозоуборочный, КСН-Ф-100	1
			5	Тележка универсальная, ТУ-300	1

D2BA СТРОИТЕЛЬНЫЕ КОНСТРУКЦИИ И ИЗДЕЛИЯ

Фундаменты - ленточные бутобетонные, бут марки 100, бетон кл. В7,5
 Стены - кирпичные, саманные
 Перегородки - кирпичные
 Перемычки - сборные железобетонные по серии 1.038.1-1, вып. 1, типоразмеров-8
 Фермы - металлодеревянные треугольные по серии 1.063.9-2, вып. 1, типоразмеров-1
 Покрытие - плиты ПДА на деревянном каркасе с обшивкой из плоских асбестоцементных листов по серии 1.865.5-13, вып. 1, типоразмеров-1
 Утеплитель - камышитовые плиты с глиносамоломной смазкой по верху, $\rho = 175$ кг/м³
 Перекрытие - сборные железобетонные по серии 3.006.1-2.87, типоразмеров-1
 Кровля - асбестоцементные волнистые листы УВ-7,5 по серии 1.860.9-9, вып. 1
 Полы - бетонные, керамзитобетонные, керамические
 Окна - деревянные по ГОСТ 12506-81, типоразмеров-1
 Ворота - деревянные распашные по ГОСТ 18853-73*, типоразмеров-1
 Двери - деревянные по ГОСТ 14624-84, типоразмеров-1
 Наибольшая масса монтажного элемента (плита перекрытия) 0,310 т

H5UA ОТДЕЛКА

НАРУЖНАЯ

Кирпичные участки выполнить под расшивку швов, откосы оштукатурить цементным раствором

Участки стен и откосы из самана оштукатурить цементно-глиняным раствором

Столярные изделия окрасить масляной краской за 2 раза

ВНУТРЕННЯЯ

Затирка с железнением, штукатурка, известковая побелка с последующей гидрофобизацией, облицовка глазурованной плиткой.

C3GA ИНЖЕНЕРНОЕ ОБОРУДОВАНИЕ

Водопровод - раздельный: хозяйственный и питьевой от наружных сетей, напор на вводе - 10 м

Канализация - производственная в наружную сеть

Теплоноситель - электроэнергия

Вентиляция - теплообменная блокирующая ТВВ (изобретение СССР, авторское свидетельство № 928139 МКИ 237/02)

Горячее водоснабжение - электроэнергия

Электроснабжение - от сети 380/220 В

Электроосвещение - лампы накаливания и люминесцентные

ЗДАНИЕ ДЛЯ ВЫРАЩИВАНИЯ И ОТКОРМА 100 ГОЛОВ МОЛОДНЯКА КРУПНОГО РОГАТОГО СКОТА (Для семейной фермы Северо-Кавказской зоны РСФСР)		ЗОНАЛЬНЫЙ ТИПОВОЙ ПРОЕКТ 801-4-209.13.90		Страница 3	
У30В	НОРМАТИВНОЕ ЗНАЧЕНИЕ ВЕТРОВОГО ДАВЛЕНИЯ	- $\frac{0,38 \text{ кПа}}{38 \text{ кгс/м}^2}$	У30В	НОРМАТИВНОЕ ЗНАЧЕНИЕ ВЕСА СНЕГОВОГО ПОКРОВА	- $\frac{0,50 \text{ кПа}}{50 \text{ кгс/м}^2}$
R2CO	СТЕПЕНЬ ОГНЕСТОЙКОСТИ	- третья	G2DD	КЛИМАТИЧЕСКИЙ ПОДРАЙОН СССР - ШБ, ШВ	
N1BD	РАСЧЕТНАЯ ТЕМПЕРАТУРА НАРУЖНОГО ВОЗДУХА	- минус 25 °C	G2BE	ИНЖЕНЕРНО-ГЕОЛОГИЧЕСКИЕ УСЛОВИЯ - обычные	
G3DT	ТЕХНОЛОГИЧЕСКИЙ ПРОЦЕСС				
<p>Здание для выращивания и откорма 100 голов молодняка КРС с 20 дней до 18 месячного возраста предназначено для строительства в составе семейной фермы и предусматривает внедрение новой формы хозяйствования и экономической заинтересованности в виде семейного, кооперативного и бригадного подряда. В проекте предусмотрено внедрение новой технологии группового беспривязного содержания животных.</p> <p>Здание молодняка КРС состоит из двух помещений, в одном из которых содержатся телята с 20 дней до 6-ти месячного возраста, во втором помещении - с 6-ти до 18-ти месячного возраста.</p> <p>Содержание животных выгульное, с однократным перемещением их в 6-ти месячном возрасте. В каждом из помещений имеется по 4 секции, которые расположены в 2 ряда и образующие при этом кормовой проезд. Телята с 20 дней до 6-ти месяцев содержатся по 6 голов в секции, а с 6-ти до 18-ти месяцев группы образуют по 13 голов.</p> <p>По новой технологии содержания животных, секции разделены вдоль перекрытым решеткой навозным каналом на логовищную и кормовую части со сплошными полами, имеющими 10 % уклон в сторону навозного канала. Это позволяет жидкой фракции навоза быстро стекать, а густая счищается ногами животных.</p> <p>Кормление животных с 20 дней до 6-ти месяцев - трехкратное, а с 6-ти до 18-ти месяцев - двухкратное, раздельное; в летний период - комбикормом и зеленой массой, в зимний - сеном.</p> <p>Приготовление ЗЦМ предусмотрено в пищеварочном котле При необходимости дробления зерна используется машина бытовая универсальная МБУ-Т-4.</p> <p>Раздача силоса и зеленой массы и их погрузка производится агрегатом самоходным ПРК-Т30А.</p> <p>Для поения животных предусмотрены поилки ПА-1В.</p> <p>Уборка навоза осуществляется конвейером навозоуборочным КСН-Ф-100, и далее в тележку ПРК-Т-30А.</p>					

ЗДАНИЕ ДЛЯ ВЫРАЩИВАНИЯ И ОТКОРМА 100 ГОЛОВ
МОЛОДНЯКА КРУПНОГО РОГАТОГО СКОТА
(Для семейной фермы Северо-Кавказской зоны РСФСР)

ЗОНАЛЬНЫЙ
ТИПОВОЙ ПРОЕКТ
801-4-209.13.90

Страница 4

VIMA

ТЕХНИКО-ЭКОНОМИЧЕСКИЕ ДАННЫЕ И ПОКАЗАТЕЛИ

	Наименование показателей	Код	Типовая проектная документация			Примечание*		
			Всего	Удельные показатели				
				на 1 м ² общей площади на 1 м ³ строительного объема	на расчетную единицу		на 1 млн. руб. СМР	
G3DB	Производственная программа	Единица мощности СКОТОМЕСТ	EA05	I				
		Расчетные единицы	в натуральном выражении ПРОДУКТ ЖИВОЙ МАССЫ, Ц	EA07	I			
				EA08	I			
		Мощность предпринятия	Мощность	ED06	I52			
				ED09	414,60			
				ED10	85,80			
		Количество расчетных единиц	в натуральном выражении					
				в оптовых ценах, тыс. руб.				
		G3DD	Режим работы и штаты	Затраты производства (себестоимость), тыс. руб. (удельные показатели на 1 руб. товарной продукции, коп.)	СП02			
				Прибыль (годовая), тыс. руб. (удельные показатели на 1 руб. товарной продукции, коп.)	СП07			
Уровень рентабельности (прибыль к себестоимости), %	СП03							
Срок окупаемости капиталовложений (сметной стоимости), год	СП04							
Приведенные затраты, тыс. руб. (удельные показатели, руб.)	СП06							
Уровень механизации и автоматизации производственных процессов, %	ШТ11							
Удельный вес рабочих, занятых ручным трудом, %	ЮА62							
Трудоемкость изготовления продукции (годовая), чел.-ч.	ТРО7							
Производительность труда	годовой выпуск продукции на одного работающего, тыс. руб.			ШТ06				
	то же, в натуральном выражении			ШТ07				
G3OC	Техническая характеристика	площадь, м ²	застройки	ШТ02	I			
				ШТ03	I			
			в том числе	рабочих	ШТ04			
				в наиболее многочисленную смену				
			количество рабочих дней в году	ШТ08				
			количество смен в сутки	ШТ01				
продолжительность смены, ч.	ШТ09							
коэффициент сменности по рабочим	ШТ05							
коэффициент загрузки оборудования	ШТ10							
G3OB	Техническая характеристика	площадь, м ²	общая	ХП01	583,20	3,84		
в том числе				подземной части	ХП02	511,15	3,36	
					ХП09			
G3NB	Техническая характеристика	объем строительного объема, м ³	общий	ХБ01	2128,40	14,0		
				в том числе	подземной части	ХБ02		
			встроенных (бытовых) помещений			ХБ03		

ЗДАНИЕ ДЛЯ ВЫРАЩИВАНИЯ И ОТКОРМА 100 ГОЛОВ
МОЛОДНЯКА КРУПНОГО РОГАТОГО СКОТА
(Для семейной фермы Северо-Кавказской зоны РСФСР)

ЗОНАЛЬНЫЙ
ТИПОВОЙ ПРОЕКТ
801-4-209.13.90

Страница 5

		Наименование показателей		Код	Типовая проектная документация			Примечание	
					Всего	Удельные показатели			
						на 1 м ² общей площади на 1 м ³ строительного объема	на расчетную единицу		на 1 млн. руб. СМР
VIIA	Стоимость	Сметная стоимость, тыс. руб. (Удельные показатели, руб.)	общая	СС01	61,67	120,65	405,72		
VIIБ			в том числе	→ строительно-монтажных работ	СС02	58,96	115,34	387,89	
VIIГ				→ оборудования	СС03	2,71	5,30	17,82	
VIIД				общая с учетом условной привязки	СС10				
VIIЕ	Трудо- емкость	нормативная трудоемкость, чел.-ч		ТРО8					
		трудозатраты построчные, чел.-ч		ТРО6	9323,4	18,24	61,34	158131	
VIIЖ	Материалоемкость	Цемент, т (Удельные по- казатели, кг)	всего	РЦ01	49,70	97,23	326,97	842944	
			приведенный к М400	РЦ02	47,05 (8,07)	92,05	309,54	797999	
			в том числе на индустриальные изделия	РЦ03	38,98	76,26	256,45	661126	
		Сталь, т (уде- льные показа- тели, кг)	всего	РС01	6,95 (3,87)	13,60	45,72	117877	
			приведенная к классу А-1 и Ст3	РС02	7,65	14,97	50,33	129749	
			в том числе на индустриальные изделия	РС03	3,08	6,03	20,26	52239	
		Бетон и железобетон, м ³ в том числе	всего	РБ01	141,2	0,28	0,93	2395	
			монолитный	РБ02	107,3	0,21	0,71	1820	
			сборный тяжелый	РБ04	19,7	0,04	0,13	334	
			сборный легкий	РБ05	14,2	0,03	0,09	241	
		Лесоматериалы, м ³	всего	РЛ01	84,3	0,16	0,55	1430	
			приведенные к круглому лесу	РЛ02	61,10 (30,86)	0,12	0,40	1036	
		Кирпич, тыс. шт.		РК01	55,67	0,12	0,37	944	
		Стекло строительное, м ²		РД01	85,41	0,17	0,56	1449	
		Асбестоцемент, м ²		РД02	269,61	0,53	1,77	4573	
		Рулонные кровельные и гидроизоляционные материалы, м ²		РГ03					
		Трубы пластмассовые		м	РД04				
т	РД05								
Трубы стеклянные, м		РД06							
VIIИ	Ресурсы на производственные и эксплуатационные нужды	Расход воды	холодной	расчетный	ЭВ13	3,15			
				годовой, м ³	ЭВ14	1150,0	2,25	7,57	
		горячей	расчетный	ЭВ23					
			годовой, м ³	ЭВ24					
				м ³ /сут					
				л/с					

В окошках указана потребность строительных материалов без учета расходов на изготовление сборных изделий и конструкций.

ЗДАНИЕ ДЛЯ ВЫРАЩИВАНИЯ И ОТКОРМА 100 ГОЛОВ
МОЛОДНЯКА КРУПНОГО РОГАТОГО СКОТА
(Для семейной фермы Северо-Кавказской зоны РСФСР)

ЗОНАЛЬНЫЙ
ТИПОВОЙ ПРОЕКТ
801-4-209.13.90

Страница 6

	Наименование показателей	Код	Типовая проектная документация				Примечание		
			Всего	Удельные показатели					
				на 1 м ² общей площади на 1 м ² строительного объема	на расчетную единицу	на 1 млн. руб. СМР			
VILS	Расход пара	расчетный, кг/ч	ПС09						
		годовой, т	ПС07						
VILA	Расход свежего воздуха	расчетный, м ³ /ч	ЭС02						
		годовой, м ³	ЭС03						
VILN	всего	расчетный,	кВт	ЭТ01	31,63	0,06	0,20		
			ккал/ч	ЭТ14	27200,0	53,21	178,95		
		годовой, Ж (удельные показатели, ГДж)	ГДж	ЭТ21	202,67	0,40	1,33		
			Гкал	ЭТ25	48,37				
		на отопление	расчетный,	кВт	ЭТ02	26,4	0,05	0,17	
				ккал/ч	ЭТ15	22700,0	44,41	149,34	
	годовой, (удельные показатели, ГДж)		ГДж	ЭТ22	184,9	0,36	1,22		
			Гкал	ЭТ26	44,13				
	в том числе на вентиляцию	расчетный,	кВт	ЭТ03					
			ккал/ч	ЭТ16					
		годовой, (удельные показатели, ГДж)	ГДж	ЭТ23					
			Гкал	ЭТ27					
на горячее водоснабжение	расчетный,	кВт	ЭТ04	5,23	0,01	0,03			
		ккал/ч	ЭТ17	4500,0	8,80	29,61			
	годовой, (удельные показатели, ГДж)	ГДж	ЭТ24	17,77	0,04	0,11			
		Гкал	ЭТ28	4,24					
VII	Канализационные стоки, расчетный, м ³ /сут.		ЭК01	0,39					
VILJ	Расход газа	расчетный, м ³ /ч	ЭГ01						
		годовой, м ³	ЭГ02						
VIII	Расход электроэнергии, годовой, МВт·ч (удельные показатели, кВт·ч)		ПС08	100,0	0,20	0,66			
VILK	Потребная электрическая мощность, кВт		ЭМ01	50,0	0,10	0,33			
VIGB	Продолжительность строительства, мес.		ПС01	6,5					

※ Данный показатель является частью годового расхода электроэнергии.

ЗДАНИЕ ДЛЯ ВЫРАЩИВАНИЯ И ОТКОРМА 100 ГОЛОВ
МОЛОДНЯКА КРУПНОГО РОГАТОГО СКОТА
(Для семейной фермы Северо-Кавказской зоны РСФСР)

ЗОНАЛЬНЫЙ
ТИПОВОЙ ПРОЕКТ
801-4-209.13.90

Страница 7

ДОПОЛНИТЕЛЬНЫЕ ДАННЫЕ

За расчетный показатель принято 1 скотоместо (всего расчетных единиц - 152)

Сметная документация составлена в нормах и ценах 1984 г.

СОСТАВ ПРОЕКТНОЙ ДОКУМЕНТАЦИИ

- Альбом I ПЗ Пояснительная записка
 ТХ Технология производства
 АС Архитектурно-строительные решения
 АЗ Антикоррозийная защита конструкций
 ОВ Отопление и вентиляция
 ВК Внутренний водопровод и канализация
 ЭМ Электротехнические чертежи
 АОВ Автоматизация систем отопления и вентиляции
- Альбом П СО Спецификации оборудования
 Альбом Ш С Сметы
 Альбом Ю ВМ Ведомости потребности в материалах

Объем проектных материалов, приведенных к формату А4, - 372 форматки

- В7ВА АВТОР ПРОЕКТА** СевкавНИПИагропром, 344012, г. Ростов-на-Дону, ул. Ивановского, 40
- В7НА УТВЕРЖДЕНИЕ** Утвержден и введен в действие Минсельхозпродом РСФСР Сводным экспертным заключением от 30.II.90 г. № 48
- Срок действия зонального типового проекта - 1995 г.
- В7КА ПОСТАВЩИК** Арендное производственное предприятие ЦИТП
125878, ГСП, Москва, А-445, ул. Смольная, 22