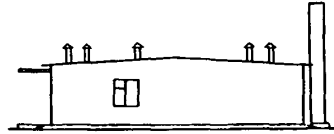
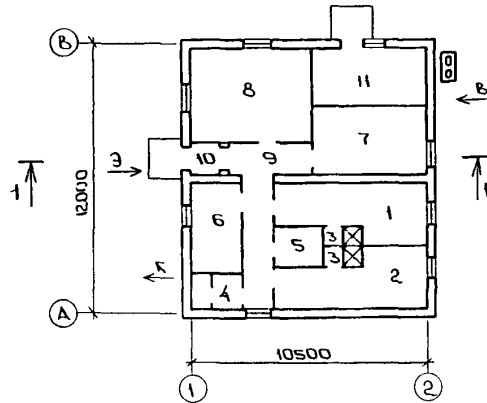


СССР	СТРОИТЕЛЬНЫЙ КАТАЛОГ ЧАСТЬ 2 ТИПОВЫЕ ПРОЕКТЫ ПРЕДПРИЯТИЙ, ЗДАНИЙ И СООРУЖЕНИЙ	ТИПОВОЙ ПРОЕКТ 817-229.85 УДК 721.91
	ЦИТП	0068
ДЕКАБРЬ 1985	БРИГАДНЫЙ ДОМ НА 25 ЧЕЛОВЕК (СТЕНЫ КИРПИЧНЫЕ)	На 2 листах На 4 страницах Страница I

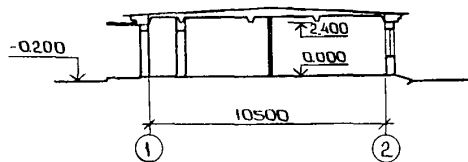
Ф А С А Д I - 2



П Л А Н



Р А З Р Е З I - I



Э К С П Л И К А Ц И Я П О М Е Щ Е Н И Й

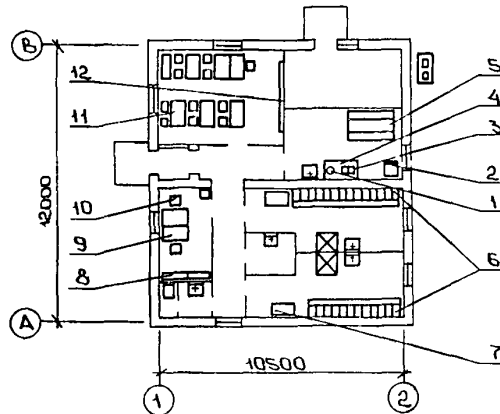
Но- мер	Наименование	Площадь м2	Но- мер	Наименование	Площадь м2
1	Гардеробная женская	14	6	Служебная комната	9
2	Гардеробная мужская	14	7	Комната приема пищи	14
3	Душевая	3	8	Красный уголок	22
4	Санузел	3	9	Коридор	13
5	Помещение хранения уборочного инвентаря	4	10	Тамбур	2
			11	Отопительная	13

БРИГАДНЫЙ ДОМ НА 25 ЧЕЛОВЕК
(СТЕНЫ КИРПИЧНЫЕ)

ТИПОВОЙ ПРОЕКТ
817-229,85

Лист I
Страница 2

ПЛАН РАССТАНОВКИ ТЕХНОЛОГИЧЕСКОГО ОБОРУДОВАНИЯ



ЭКСПЛИКАЦИЯ ОБОРУДОВАНИЯ

Поз.	Наименование и марка	Кол.	Поз.	Наименование и марка	Кол.
1	Электрокипяtilьник КНЭ-25	1	7	Ларь для грязного белья Л-6А	2
2	Холодильник "Минск-12" КШ-240	1	8	Шкаф книжный АРТ-2600	3
3	Плита газовая ПГ-2Н	1	9	Стол письменный одготумбовый АРТ-1500	2
4	Стол производственный С-2	1	10	Стул АРТ-200	14
5	Стол обеденный со скамьями (комплект)	1	11	Стол аудиторный К-31-02	6
6	Шкафы для домашней и рабочей одежды со скамьями 2ДД-33,2	26	12	Доска классная	1

D2BA СТРОИТЕЛЬНЫЕ КОНСТРУКЦИИ И ИЗДЕЛИЯ

Фундаменты - монолитные бетонные из бетона М50.

Стены - из кирпича марки 75 ГОСТ 530-80 на растворе марки 10.

Перегородки - из кирпича марки 75 ГОСТ 530-80 на растворе марки 50.

Покрытие - сборные железобетонные плиты серии 1.86514/80, вып. I. Типоразмеров - 2.

Крылья - рулонная плоская из 4-х слоев биостойкого рубероида с защитным слоем из гравия.

Полы - линолеумные, бетонные, керамические.

Окна - ГОСТ 11214-78. Типоразмеров - 2.

Двери - ГОСТ 6629-74^н. Типоразмеров - 2. Серия 1.136.5-19. Типоразмеров - 1.

Наибольшая масса монтажного элемента (плита покрытия) - 2,9 т.

J30B СКОРОСТНОЙ НАПОР ВЕТРА - $\frac{45 \text{ кгс/м}^2}{0,44 \text{ кПа}}$

R2CO СТЕПЕНЬ ОГНЕСТОЙКОСТИ - вторая

N1BD РАСЧЕТНЫЕ ТЕМПЕРАТУРЫ НАРУЖНОГО ВОЗДУХА - минус 20, 30°C

H50A ОТДЕЛКА НАРУЖНАЯ

Кирпичная кладка с расшивкой швов, окраска. ВНУТРЕННЯЯ

Штукатурка, затирка, окраска, облицовка керамической плиткой.

S3GA ИНЖЕНЕРНОЕ ОБОРУДОВАНИЕ

Водопровод - хозяйственно-питьевой, напор на вводе 10,0 м.

Канализация - хозяйственно-бытовая в наружную сеть.

Отопление - местное от котлов КЧМ-3, система однотрубная горизонтальная с конвекторами "Комфорт", температура теплоносителя 95-70°C.

Вентиляция - естественная.

Горячее водоснабжение - децентрализованное от скоростного водоподогревателя.

Электроснабжение - от низковольтных сетей 380/220 В.

J3NB ВЕС СНЕГОВОГО ПОКРОВА - $\frac{100 \text{ кгс/м}^2}{0,98 \text{ кПа}}$

G2DD КЛИМАТИЧЕСКИЕ РАЙОНЫ СССР - I, II, III

G2EE ИНЖЕНЕРНО-ГЕОЛОГИЧЕСКИЕ УСЛОВИЯ - обычные

БРИГАДНЫЙ ДОМ НА 25 ЧЕЛОВЕК
(СТЕНЫ КИРПИЧНЫЕ)

ТИПОВОЙ ПРОЕКТ
817-229.85

Лист 2
Страница 3

СЗРТ ТЕХНОЛОГИЧЕСКИЙ ПРОЦЕСС

Здание бригадного дома предназначено для строительства на овцеводческих фермах и объединяет в себе вспомогательные, служебные и санитарно-бытовые помещения, улучшающие условия труда обслуживающего персонала.

Служебные, вспомогательные и санитарно-бытовые помещения рассчитаны на 13 женщин и 12 мужчин.

Служебные и вспомогательные помещения предназначены для обслуживающего персонала овцеводческой фермы и состоят из: служебной комнаты, комнаты приема пищи и красного уголка.

Служебная комната предназначена для главных специалистов, а комната приема пищи рассчитана на 8 посадочных мест и укомплектована необходимым оборудованием для подогрева пищи и холодильником.

В состав санитарно-бытовых помещений входят гардеробные с душевыми, санузлы.

Санитарно-бытовые помещения запроектированы для группы производственных процессов I-B (без устройства ножных ванн). Количество шкафов для домашней и рабочей одежды рассчитано на полный штат обслуживающего персонала.

Шкафы для одежды закрытые со скамьями для переодевания.

В гардеробных предусмотрены: умывальники, ларь для хранения грязной одежды, место для глажения.

Для хранения и мойки уборочного инвентаря предусмотрено специальное помещение, оборудованное мойкой.

Отопление помещений и приготовление горячей воды для санитарно-бытовых нужд производится в отопительной.

При входе в здание предусмотрен тамбур с входным дезковриком.

ПОТРЕБНОСТЬ В СЫРЬЕ И РЕСУРСАХ

СЗDD РЕЖИМ РАБОТЫ И ШТАТЫ

Вода м3/ч (м3/сут) 1,35(3,62)

Количество смен I

Тепло $\frac{\text{ккал/ч}}{\text{кВт}}$ $\frac{52400}{61,0}$

Общее количество работающих 25

Годовое потребление электроэнергии МВт.ч 2,91

БРИГАДНЫЙ ДОМ НА 25 ЧЕЛОВЕК (СТЕНЫ КИРПИЧНЫЕ)				ТИПОВОЙ ПРОЕКТ 817-229.85		Лист 2 Страница 4	
Наименование		Всего	Удельн. показа- тель	Наименование		Всего	Удельн. показа- тель
V1IA	СТОИМОСТЬ			Лесоматериалы	м3	3,8	-
V1IB	Общая сметная стои- мость	тис. руб.	18,64	Лесоматериалы, приве- денные к круглому	"	5,7(5,7)	-
	в том числе:			лесу	"	25,4	-
V1IL	строительно-монтаж- ных работ	"	15,42	Кирпич	тыс.шт.	-	-
V1IO	оборудования	"	3,22	То же, на I м2 об- щей площади	"	-	0,23
V1IS	Стоимость строитель- но-монтажных работ I м2 общей площади здания	руб.	-	138,92	V4KA	ЭКСПЛУАТАЦИОННЫЕ ПОКАЗАТЕЛИ	
V1IR	Стоимость строитель- но-монтажных работ на I м3 строитель- ного объема	"	-	37,89	V4KH	Расход Воды холодной	л/с 0,5
V1IV	Стоимость общая на расчетный показатель	"	-	745,60	" "	м3/сут 3,62	-
V1JA	ТРУДОЕМКОСТЬ			" "	"	горячей " 1,64	-
V1JA	Построечные трудовые затраты	чел.-дн.	445	-	V4KI	Канализационные стоки	" 3,36
V1JR	То же, на I м3 строи- тельного объема	"	-	1,09	V4KN	Тепла	ккал/ч 52400
V1JV	То же, на расчетный показатель	"	-	17,80		кВт 61,0	
V1KA	РАСХОДЫ						
V1KB	Расход строительных материалов						
	Цемент, приведенный к М 400	т	12,0(9,5)	-			
	То же, на I м2 общей площади	"	-	0,108			
	Сталь	"	0,96(0,2)	-	V4KK	Потребная электри- ческая мощность	кВт 3,64
	Сталь, приведенная к классам А-I и С38/23	"	0,96	-			
	То же, на I м2 общей площади	"	-	0,009	G3NB	ТЕХНИЧЕСКИЕ ХАРАКТЕРИСТИКИ Объем строительный	м3 407
	То же, на расчетный показатель	"	-	0,04	V1NP	Объем строительный на расчетный пока- затель	" - 16,3
	Бетон и железобетон	м3	40,78	-	G3OC	Площадь застройки	м2 139
	в том числе:				G3OB	Общая площадь	" III
	монолитный	"	31,74	-			
	сборный	"	9,04	-	V1OK	Общая площадь на расчетный показатель	" - 4,4
	То же, на I м2 общей площади	"	-	0,1			
В скобках указывается потребность строи- тельных материалов без учета расходов на изготовление сборных изделий, конструкций							
Д О П О Л Н И Т Е Л Ь Н Ы Е Д А Н Н Ы Е							
Показатели приведены для условия строительства при температуре наружного воздуха минус 30°С. Сметы составлены в ценах 1984 года. Проект разработан взамен т.п. № 817-148.							
В7EA СОСТАВ ПРОЕКТНОЙ ДОКУМЕНТАЦИИ							
Альбом I - Рабочие чертежи. Спецификации оборудования							
Альбом II - Сметы. Ведомости потребности в материалах							
Объем проектных материалов, приведенных к формату А4 - 266 форматов							
V7BA	АВТОР ПРОЕКТА	ЦНИИЭПовцпротом, 720391, Фрунзе, 10 ул.Московская, 172					
V7BA	УТВЕРЖДЕНИЕ	утвержден Главсельстройпроектом Минсельхоза СССР приказом № 32-ЭГ от 23.05.84.					
		Введен в действие институтом ЦНИИЭПовцпротом приказом № 47 от 06.05.85. Срок действия - 1990 год.					
V7KA	ПОСТАВЩИК	Казахский филиал ЦИТП, 480010, Алма-Ата, 10 просект Абая, 50а					
		Инв. №					
		Катал.л. № 052566					