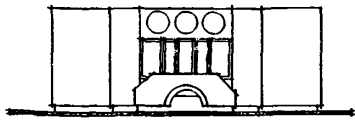
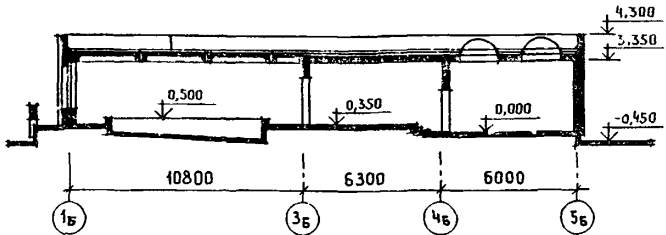


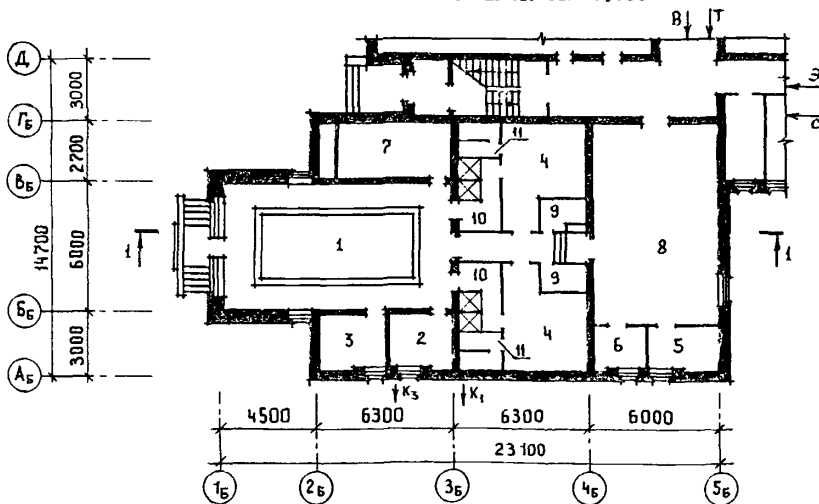
СССР	СТРОИТЕЛЬНЫЙ КАТАЛОГ ЧАСТЬ 2 ТИПОВЫЕ ПРОЕКТЫ ПРЕДПРИЯТИЙ, ЗДАНИЙ И СООРУЖЕНИЙ	ТИПОВОЙ ПРОЕКТ 294-3-35.85 УДК 725.74:691.421
ЦИТП	БЛОК ПЛАВАТЕЛЬНОГО БАССЕЙНА (СТЕНЫ КИРПИЧНЫЕ) ДЛЯ ДЕТСКИХ ЯСЛЕЙ-САДА НА 140 МЕСТ	ОВГО
ДЕКАБРЬ 1985		На 2-х листах На 4-х страницах Страница I

ФАСАД В ОСЯХ Г_Б - А_Б

РАЗРЕЗ I-I



ПЛАН НА ОТМ. 0,000



ЭКСПЛИКАЦИЯ ПОМЕЩЕНИЙ

Но-мер	Наименование	Площадь м ²	Но-мер	Наименование	Площадь м ²
I	Зал с ванной	59,90	6	Комната медсестры	5,50
2	Помещение узла управления бассейном	7,30	7	Венткамера	14,90
3	Инвентарная	7,30	8	Игротека	51,30
4	Раздевальные	28,76	9	Кладовые	5,92
5	Комната тренера	7,10	10	Душевые	11,40
			II	Уборные	5,72

БЛОК ПЛАВАТЕЛЬНОГО БАССЕЙНА (СТЕНЫ КИРПИЧНЫЕ) ДЛЯ ДЕТСКИХ ЯСЛЕЙ-САДА НА 140 МЕСТ		ТИПОВОЙ ПРОЕКТ 294-3-35.85	Лист I Страница 2
ГБА	СТРОИТЕЛЬНЫЕ КОНСТРУКЦИИ И ИЗДЕЛИЯ НБУА Фундаменты - монолитные бетонные из бетона М100 Покрытие - сборные железобетон- ные плиты по серии I.465-7, вып.3, ч.1,2 Типоразмеров - I Сборные железобетонные много- пустотные панели по серии I.I4I-I вып.60,14,58 (ТК 40-2). Типоразмеров - 3	ОТДЕЛКА НАРУЖНАЯ Облицовка лицевым эффективным кирпичом ВНУТРЕННЯЯ Клеевая побелка, известковая побелка, клеевая покраска, облицов- ка керамической плиткой	
	Ванна - монолитная железобетон- ная из бетона М200. Стены наружные - из эффективного кирпича по ГОСТ 530-80 с облицов- кой лицевым пустотелым кирпичом (ГОСТ 7484-78) и обыкновенного по ГОСТ 530-80 с облицовкой лице- вым кирпичом обыкновенным по ГОСТ 7484-78 Стены внутренние - из обыкновен- ного кирпича по ГОСТ 530-80 Перемычки - сборные железобетон- ные по серии I.138-10, вып.1,2,4 Типоразмеров - 15 Кровля - рудонная, совмещенная из 3-х слоев рубероида на би- тумной мастике Полы - из линолеума поливинилхло- ридного, доски, керамические по ГОСТ 6787-80, мозаичные, бетонные по серии 2.244-I, вып.4 Окна - с раздельными перешпетами по серии I.236-6, вып.1, часть I,2 Типоразмеров - 4 Двери - по ГОСТ 6629-74 Типоразмеров - 4 Наибольшая масса монтажного элемента (панель перекрытия) - 2,80 т	СЭСА ИНЖЕНЕРНОЕ ОБОРУДОВАНИЕ Водопровод - хозяйственно-питьевой от сети блокируемого здания Канализация - хозяйственно- фекальная и производственная в наружную сеть Отопление - центральное водяное от сети блокируемого здания. Параметры теплоносителя - 95 + 70°C Вентиляция - приточно-вытяжная с механическим и естественным побуждением Горячее водоснабжение от сети блокируемого здания Электроснабжение - от сети блоки- руемого здания напряжением 380/220 В Устройства связи - радиофикация, телефонизация, охранно-пожар- ная сигнализация	
			J3NB ВЕС СНЕГОВОГО ПОКРОВА - 100 кгс/м ² 0,98 кПа
			G2EE ИНЖЕНЕРНО-ГЕОЛОГИЧЕСКИЕ УСЛОВИЯ - общие
J3CB	СКОРОСТНОЙ НАПОР ВЕТРА - 35 кгс/м ² 0,34 кПа		
R2CO	СТЕПЕНЬ ОГНЕСТОЙКОСТИ - вторая		
M1VD	РАСЧЕТНАЯ ТЕМПЕРАТУРА НАРУЖНОГО ВОЗДУХА - минус 21°C, 26°C (основное решение)		
G2DD	КЛИМАТИЧЕСКИЙ ПОДРАЙОН СССР - ПВ Белорусской ССР		

БЛОК ПЛАВАТЕЛЬНОГО БАСЕЙНА (СТЕНЫ КИРПИЧНЫЕ) ДЛЯ ДЕТСКИХ ЯСЛЕЙ-САДА НА 140 МЕСТ				ТИПОВОЙ ПРОЕКТ 294-3-35.85		Лист 2 Страница 3	
Наименование		Всего	Удельн. показат.	Наименование		Всего	Удельн. показат.
Y11A СТОИМОСТЬ				Бетон и железобетон м3 112,25 -			
Y11B	Общая сметная стоимость	тыс. руб.	33,47	-	в том числе: монолитный "	84,86	-
	в том числе				сборный тяжелый "	27,39	-
Y11I	строительно-монтажных работ	"	31,37	-	Бетон и железобетон на 1м2 полезной площади "	-	0,53
Y11O	оборудования	"	2,10	-	на расчетный показатель "	-	5,35
	Стоимость строительно-монтажных работ на 1м2 полезной площади	руб.	"	147,28	Лесоматериалы "	14,56	-
Y11E	То же, 1м3 строительного объема здания	"	-	30,60	Лесоматериалы, приведенные к круглому лесу "	25,06(12,38)	-
Y11Y	Стоимость общая на расчетный показатель	"	-	1593,81	Кирпич тыс.шт.	62,13	-
Y11A	ТРУДОЕМКОСТЬ				ЭКСПЛУАТАЦИОННЫЕ ПОКАЗАТЕЛИ		
Y11F	Построечные трудовые затраты чел.-дн.		586,63	-	Расход воды		
	То же, на 1м2 полезной площади	"	-	2,75	холодной л/с	0,70	-
Y11R	То же, на 1м3 строительного объема	"	-	0,57	горячей "	0,68	-
Y11Y	То же, на расчетный показатель	"	-	27,93	Канализационные стоки "	2,88	-
Y1KA	РАСХОДЫ				тепла ккал/ч	145710	-
Y1KB	Расход строительных материалов				кВт	169,46	-
	Цемент т		37,11	-	в том числе:		
	Цемент, приведенный к М-400	"	34,91(26,85)	-	на отопление "	21050	-
	То же, на 1м2 полезной площади	"	-	0,16	на вентиляцию "	24,48	-
	То же, на 1м3 строительного объема	"	-	0,03		20160	-
	Сталь		3,57(1,64)	-	на горячее водоснабжение "	23,45	-
	Сталь, приведенная к классу А-1 и С38/23	"	4,91	-	Тепла на отопление 1м2 полезной площади "	104500	-
	в том числе: сталь прокатная, приведенная к С38/23	"	0,64	-	0,115	121,53	-
	Сталь, приведенная к классу А-1 и С38/23 на 1м2 полезной площади	"	-	0,02	Потребная электрическая мощность кВт	98,83	-
	То же, на расчетный показатель	"	-	0,23	кВт	0,115	-
					ТЕХНИЧЕСКИЕ ХАРАКТЕРИСТИКИ		
					Объем строительного здания м3	1025,17	-
					Объем строительный на 1м2 полезной площади "	-	4,81
					Объем строительный на расчетный показатель "	-	48,82
					Площадь застройки м2	251,90	-
					Общая "	233,32	-
					в том числе: подземной части "	-	-
					полезная "	213,00	-
					Полезная площадь на расчетный показатель	-	10,15
					В скобках указывается потребность строительных материалов без учета расходов на изготовление сборных изделий, конструкций		

БЛОК ПЛАВАТЕЛЬНОГО БАССЕЙНА (СТЕНЫ КИРПИЧНЫЕ)
 ДЛЯ ДЕТСКИХ ЯСЛЕЙ-САДА НА 140 МЕСТ

ТИПОВОЙ ПРОЕКТ
 294-3-35.85

Лист 2
 Страница 4

ДОПОЛНИТЕЛЬНЫЕ ДАННЫЕ

Сметы составлены в ценах, введенных в действие с 1 января 1984 г. по каталогам ЕРЕР для сельской местности Белорусской ССР.

Блок бассейна является пристройкой к детским яслям - саду (стены кирпичные) на 140 мест.

Показатели приведены для здания бассейна при блокировке его с детскими яслями - садом (стены кирпичные) на 6 групп (140 мест) с возможностью поэтапного строительства для условий строительства при расчетной температуре наружного воздуха минус 26°С.

За расчетный показатель принят 1м² площади водной поверхности ванны. Всего расчетных единиц - 21.

В7ЕА СОСТАВ ПРОЕКТНОЙ ДОКУМЕНТАЦИИ

- Альбом I - Архитектурно-строительные и технологические решения
- Альбом II - Внутренний водопровод и канализация, отопление и вентиляция, электротехническая часть, устройства связи
- Альбом III - Сметы
- Альбом IV - Ведомости потребности в материалах
- Альбом V - Показатели результатов применения научно-технических достижений в строительных решениях проекта

Объем проектных материалов, приведенных к формату А4-442 форматки

В7ВА АВТОР ПРОЕКТА - "БелНИИгипросельстрой", 220002, г. Минск, ул. В. Хорушей, 29

В7НА УТВЕРЖДЕНИЕ - Утвержден Госстроем БССР 27.05.85, приказ № 76
 Введен в действие "БелНИИгипросельстроем" 21.06.85
 приказ № 177

В7КА ПОСТАВЩИК - Минский филиал ЦИТП, 220600, г. Минск, ул. К. Маркса, 32

Инв. №

Катал. л. № 052348