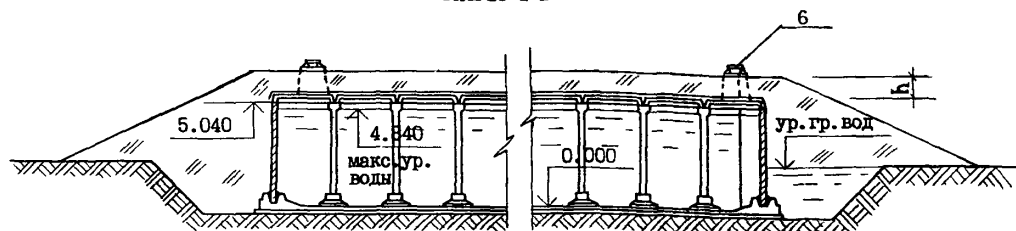
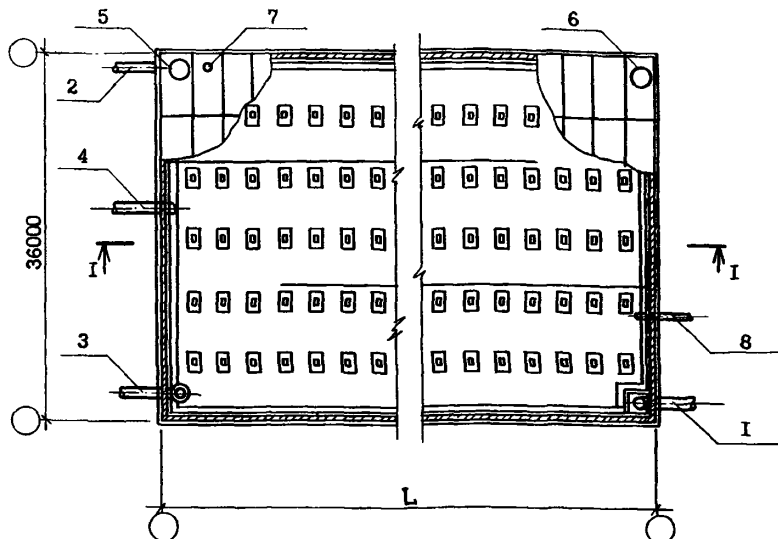


СССР	СТРОИТЕЛЬНЫЙ КАТАЛОГ ЧАСТЬ 2 ТИПОВЫЕ ПРОЕКТЫ ПРЕДПРИЯТИЙ, ЗДАНИЙ И СООРУЖЕНИЙ	ТИПОВОЙ ПРОЕКТ 90I-4-82с.84 УДК 621.642.3
	ЦИТП	ДЕРВ
ЯНВАРЬ 1985	РЕЗЕРВУАРЫ ДЛЯ ВОДЫ ПРЯМОУГОЛЬНЫЕ ЖЕЛЕЗОБЕТОННЫЕ СБОРНЫЕ ЕМКОСТЬЮ 5000...10000 М ³ ДЛЯ СЕЙСМИЧЕСКИХ РАЙОНОВ	На 2-х листах на 4-х страницах Страница I

РАЗРЕЗ I-I



ПЛАН



ЭКСПЛИКАЦИЯ ОБОРУДОВАНИЯ

Поз.	Наименование	Кол.	Поз.	Наименование	Кол.
1.	Трубопровод подводящий с приемной камерой	I	5.	Камера приборов сигнализации уровней	I
2.	Трубопровод отводящий с решеткой	I	6.	Лик-лаз со стремянкой	2
3.	Переливное устройство	I	7.	Устройство для обмена воздуха	2
4.	Трубопровод спускной	I	8.	Водопровод промывочный	I

РЕЗЕРВУАРЫ ДЛЯ ВОДЫ ПРЯМОУГОЛЬНЫЕ ЖЕЛЕЗОБЕТОННЫЕ СБОРНЫЕ ЕМКОСТЬЮ 5000...10000 м ³ ДЛЯ СЕЙСМИЧЕСКИХ РАЙОНОВ	ТИПОВОЙ ПРОЕКТ 901-4-82с 84	Лист I Страница 2
---	--------------------------------	----------------------

Таблица марок резервуаров

Уровень грунтовых вод												Длина резервуара L М
до 0,2 м выше верха дна						до 2 м выше верха дна						
расчетная сейсмичность резервуара.												
7 баллов		8 баллов		9 баллов		7 баллов		8 баллов		9 баллов		
№ п/п	Марка	№ п/п	Марка	№ п/п	Марка	№ п/п	Марка	№ п/п	Марка	№ п/п	Марка	
1	РЕ7-С-50	7	РЕ8-С-50	13	РЕ9-С-50	19	РЕ7-М-50	25	РЕ8-М-50	31	РЕ9-М-50	30
2	РЕ7-С-60	8	РЕ8-С-60	14	РЕ9-С-60	20	РЕ7-М-60	26	РЕ8-М-60	32	РЕ9-М-60	36
3	РЕ7-С-70	9	РЕ8-С-70	15	РЕ9-С-70	21	РЕ7-М-70	27	РЕ8-М-70	33	РЕ9-М-70	42
4	РЕ7-С-80	10	РЕ8-С-80	16	РЕ9-С-80	22	РЕ7-М-80	28	РЕ8-М-80	-	-	48
5	РЕ7-С-90	11	РЕ8-С-90	17	РЕ9-С-90	23	РЕ7-М-90	29	РЕ8-М-90	-	-	54
6	РЕ7-С-100	12	РЕ8-С-100	18	РЕ9-С-100	24	РЕ7-М-100	30	РЕ8-М-100	-	-	60

D1AA ТЕХНИЧЕСКАЯ ХАРАКТЕРИСТИКА

Резервуары предназначены для аккумуляции и хранения воды питьевого качества

D2BA СТРОИТЕЛЬНЫЕ КОНСТРУКЦИИ И ИЗДЕЛИЯ

Днище - монолитный железобетон М200
Стены - сборные железобетонные панели и блоки:

панели рядовые - по серии 3.900-3
вып. 4/82, т.р. I

панели угловые - индивидуального изготовления из бетона М200, т.р. I

блоки угловые - индивидуального изготовления из бетона М300, т.р. I

Фундаменты под колонны - сборные железобетонные по серии 3.900-3 вып. I5 т.р. I

Колонны - сборные железобетонные по серии 3.900-3 вып. I5, т.р. I

Покрытие - сборные железобетонные плиты покрытия по серии 3.900-3 вып. I5, т.р. I

Камеры на покрытии - сборные железобетонные по серии 3.900-3 вып. I5, т.р. I

Перегородки - полиэтиленовая пленка по ГОСТ 10354-73

Приемная камера - сборные железобетонные панели индивидуального изготовления из бетона М200, т.р. I

H5UA ОТДЕЛКА

ВНУТРЕННЯЯ - бетонные поверхности, контактирующие с водой в резервуаре, должны быть гладкими, без раковин и пор. В сборных конструкциях отделка выполняется при изготовлении.

G2BE ИНЖЕНЕРНО-ГЕОЛОГИЧЕСКИЕ УСЛОВИЯ - обычные

N1BD РАСЧЕТНАЯ ТЕМПЕРАТУРА НАРУЖНОГО ВОЗДУХА - не ниже -30°C

J3NB ВЕС СНЕГОВОГО ПОКРОВА - $\frac{150 \text{ кгс/м}^2}{1,47 \text{ кПа}}$

G2DD КЛИМАТИЧЕСКИЕ РАЙОНЫ СССР - I, II, III, IV

G3DT ТЕХНОЛОГИЧЕСКИЙ ПРОЦЕСС

В зависимости от назначения резервуар содержит регулирующий, пожарный, аварийный и контактный объемы воды.

Контроль и сигнализация уровней воды обеспечиваются уровнемерами ЭРСУ-3, ЗИУ-2, УКС-I и РУС в различных сочетаниях.

G2MQ СЕЙСМИЧНОСТЬ - 7, 8, 9 баллов

Переливное устройство - труба металлическая по ГОСТ 10704-76

Наибольшая масса монтажного элемента (стенная панель) - 6,75 т

РЕЗЕРВУАРЫ ДЛЯ ВОДЫ ПРЯМОУГОЛЬНЫЕ ЖЕЛЕЗОБЕТОННЫЕ СБОРНЫЕ ЕМКОСТЬЮ 5000...10000 м ³ ДЛЯ СЕЙСМИЧЕСКИХ РАЙОНОВ		ТИПОВОЙ ПРОЕКТ 901-4-82с.84		Лист 2 Страница 3				
Наименование		Количество при номинальной емкости резервуара м ³						
		5000	6000	7000	8000	9000	10000	
V1IA СТОИМОСТЬ								
V1IA	Общая сметная стоимость	<u>87,51</u>	<u>101,60</u>	<u>115,36</u>	<u>129,24</u>	<u>143,11</u>	<u>156,87</u>	
V1IB	в том числе:							
V1IC	строительно-монтажных работ	т.р. 99,04	113,59	128,28	-	-	-	
V1ID	оборудования	" 86,32	100,33	114,02	127,60	141,44	155,14	
V1IE	Стоимость общая на расчетный показатель	" 97,85	112,32	126,94	-	-	-	
V1IF		" 1,19	1,27	1,34	1,64	1,67	1,73	
V1IG		" 17,57	16,95	16,47	16,12	15,85	15,62	
V1IH		руб. 19,88	18,95	18,31	-	-	-	
V1JA ТРУДОЕМКОСТЬ								
V1JF	Построечные трудовые затраты	<u>1269</u>	<u>1448</u>	<u>1626</u>	<u>1806</u>	<u>1986</u>	<u>2165</u>	
V1JV	То же на расчетный показатель	ч.д. 1435	1637	1840	-	-	-	
V1JG		" 0,255	0,241	0,232	0,225	0,220	0,215	
V1JH		" 0,288	0,273	0,263	-	-	-	
V1KA РАСХОДЫ								
V1KB Расход строительных материалов								
	Цемент	т	224,05	260,39	296,72	333,06	369,40	405,73
	Цемент, приведенный к М400	"	220,67	256,41	292,16	327,91	363,66	399,4
	То же на расчетный показатель	кг	44,31	42,79	41,71	40,90	40,28	39,78
			<u>48,89</u>	<u>56,20</u>	<u>63,51</u>	<u>70,83</u>	<u>78,31</u>	<u>85,62</u>
	Сталь	т	58,36	67,50	76,64	-	-	-
	Сталь, приведенная к классам А-I и С38/23	"	68,18	78,43	88,68	98,93	109,38	119,63
			81,62	94,46	107,31	-	-	-
	То же на расчетный показатель	кг	<u>13,69</u>	<u>13,09</u>	<u>12,66</u>	<u>12,34</u>	<u>12,11</u>	<u>11,91</u>
			16,39	15,76	15,32	-	-	-
	Бетон и железобетон	м ³	753,10	875,87	998,64	1121,41	1244,18	1366,95
	в том числе							
	монолитный	"	469,04	547,45	625,86	704,27	782,68	861,09
	сборный	"	284,06	328,42	372,78	417,14	461,50	505,86
	То же на расчетный показатель	"	0,151	0,146	0,142	0,139	0,138	0,136
	Лесоматериалы	"	10,8	12,6	14,4	16,19	18,0	19,8
	Лесоматериалы, приведенные к круглому лесу	"	16,18	18,9	21,6	24,3	27,0	29,7
ТЕХНИЧЕСКИЕ ХАРАКТЕРИСТИКИ								
G3EB	Фактическая емкость	м ³	4980	5992	7004	8016	9028	10040
G3OC	Площадь застройки	м ²	1184,7	1410	1635,3	1860,6	2086	2311,2

В числителе - при ур.гр.вод до 0,2 м, в знаменателе - более 0,2 м над дном.

РЕЗЕРВУАРЫ ДЛЯ ВОДЫ ПРЯМОУГОЛЬНЫЕ ЖЕЛЕЗОБЕТОННЫЕ СБОРНЫЕ
ЕМКОСТЬЮ 5000...10000 м³ ДЛЯ СЕЙСМИЧЕСКИХ РАЙОНОВ

ТИПОВОЙ ПРОЕКТ
901-4-82 с.84

Лист 2
Страница 4

ДОПОЛНИТЕЛЬНЫЕ ДАННЫЕ

Расшифровка марки резервуара РЕЭ-С-50; РЕ7-М-60

Буквы РЕ - наименование сооружения - резервуар;
первый цифровой индекс - 7, 8, 9 - сейсмичность резервуара в баллах;
буквы С или М - вариант конструкции по расположению уровня грунтовых вод;
второй цифровой индекс - номинальная емкость в сотнях м³.

В проекте приведены конструктивные решения резервуаров воды непитьевого качества и даны рекомендации по применению проекта в условиях, отличающихся от принятых в проекте

Рабочие чертежи и сметная документация оформлены по групповому способу на все предусмотренные проектом исполнения резервуаров.

Ведомость потребности в материалах - альбом У1 - выполнена для варианта емк. 5000 м³ при уровне грунтовых вод до 2 м. выше верха днища сейсмичностью 9 баллов. Для остальных вариантов ведомость потребности в материалах составляется при привязке проекта.

Технико-экономические показатели приведены для резервуаров марок РЕЭ-С, М (основное исполнение).

Слой грунта на покрытия $h = 0,5$ м для исполнений с индексом С
и $h = 1,0$ м для исполнений с индексом М

Расчетный показатель - I м³ фактической емкости.

Сметная документация составлена в нормах и ценах 1984г.

В7ЕА СОСТАВ ПРОЕКТНОЙ ДОКУМЕНТАЦИИ

- Альбом I Пояснительная записка. Материалы для проектирования резервуаров емк. 50...10000 м³. Показатели результатов применения научно-технических достижений в строительных решениях проекта.
- Альбом II Технологические трубопроводы и сигнализация резервуаров емк. 50...20000 м³ (из ТП 901-4-76.83).
- Альбом III Конструкции железобетонные.
- Альбом IV Строительные изделия резервуаров емк. 1500...10000 м³.
- Альбом У Сметы.
- Альбом У1 Ведомость потребности в материалах. Резервуар емк. 5000м³.

Примененная проектная документация: "Фильтры поглотители для резервуаров чистой воды", распространяемые Тбилиским филиалом ЦИТП.

Емкость резервуара, м ³	Для районов с расчетной зимней температурой воздуха	
	выше -5°C	-5°C и ниже
5000, 6000, 7000	ТП 0901-9-4.83	ТП 0901-9-11.83
8000, 9000, 10000	ТП 0901-9-5.83	ТП 0901-9-12.83

Объем проектных материалов, приведенных к формату А4 - 297 форматок

В7ВА АВТОР ПРОЕКТА Совзводоканалпроект, И17941 ГСП-I, В-331, проспект Вернадского, д.29

В7НА УТВЕРЖДЕНИЕ Утвержден Госстроем СССР
протокол № 53 от 30.06.82
Введен в действие
В/О Совзводоканалпроект приказ № 165 от 25.07.84г
Срок действия - 1989г.

В7КА ПОСТАВЩИК Тбилисский филиал ЦИТП - 380053, Тбилиси, 53, Авчальское ш., 86а.

Инв. № 20081

Кат. л. № 050755