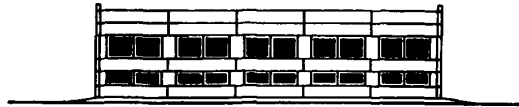
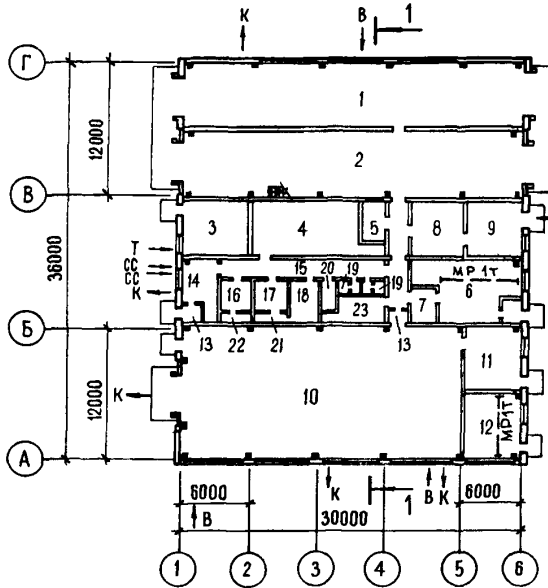


<p><b>СССР</b></p>	<p>СТРОИТЕЛЬНЫЙ КАТАЛОГ                  ЧАСТЬ 2                  ТИПОВЫЕ ПРОЕКТЫ ПРЕДПРИЯТИЙ, ЗДАНИЙ И СООРУЖЕНИЙ</p>	<p>ТИПОВОЙ ПРОЕКТ                  503-3-16.86                  УДК 725.38</p>
<p><b>ЦИТП</b></p>	<p>КОРПУС МЕХАНИЗИРОВАННОЙ МОЙКИ С ПОСТАМИ ДИАГНОСТИКИ И ОКРАСКИ СТАНЦИИ ТЕХНИЧЕСКОГО ОБСЛУЖИВАНИЯ НА 800 ГРУЗОВЫХ АВТОМОБИЛЕЙ</p>	<p><b>ОФОВ</b></p>
<p>ФЕВРАЛЬ  <b>1987</b></p>		<p>На 3 листах                  На 6 страницах                  Страница I</p>

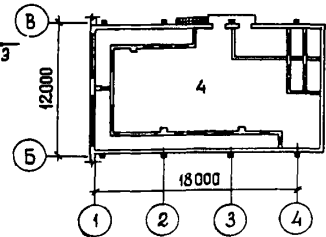
Ф А С А Д I-6



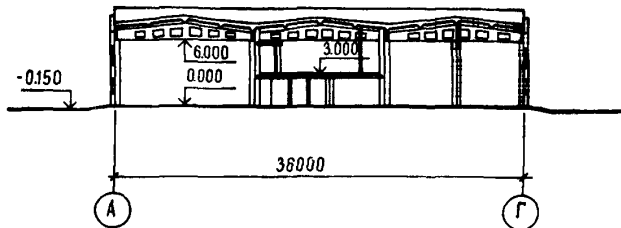
ПЛАН НА ОТМ. 0.000



ПЛАН НА ОТМ. 3.000



РАЗРЕЗ I-I



КОРПУС МЕХАНИЗИРОВАННОЙ МОЙКИ С ПОСТАМИ ДИАГНОСТИКИ И ОКРАСКИ  
СТАНЦИИ ТЕХНИЧЕСКОГО ОБСЛУЖИВАНИЯ НА 800 ГРУЗОВЫХ АВТОМОБИЛЕЙ

ТИПОВОЙ ПРОЕКТ  
503-3-16.86

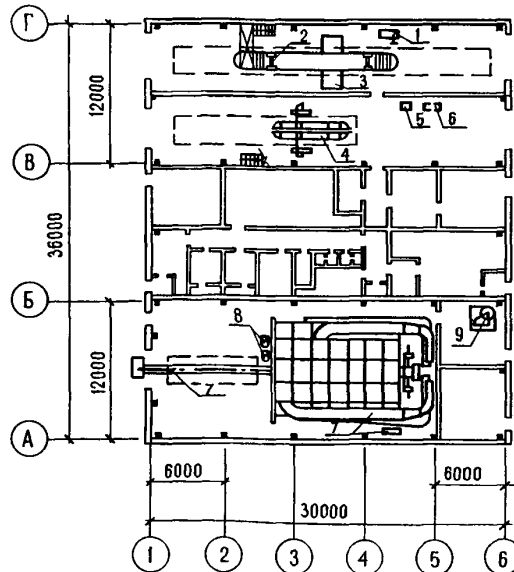
Лист I

Страница 2

ЭКСПЛИКАЦИЯ ПОМЕЩЕНИЙ

Поз.	Наименование	Площадь м <sup>2</sup>	Поз.	Наименование	Площадь м <sup>2</sup>
I	Участок экспресс-диагностики	174,0	I3	Тамбур	4,3
2	Участок наружной мойки автомобилей	180,6	I4	Вестибюль	14,3
3	Индивидуальный тепловой пункт	29,2	I5	Коридор	29,8
4	Венткамера	259,8	I6	Мужской гардероб специальной, уличной и домашней одежды	9,3
5	Операторская	7,2	I7	Женский гардероб уличной и домашней одежды	9,1
6	Компрессорная	52,7	I8	Женский гардероб специальной одежды	12,0
7	Помещение компрессорщика	6,0	I9	Мужская и женская уборные	2,7
8	Щитовая	22,8	20	Хозяйственная кладовая	4,1
9	Трансформаторная подстанция	28,4	21	Женская душевая	2,6
10	Участок окраски и сушки	294,9	22	Мужская душевая	2,6
II	Участок приготовления лакокрасок	33,0	23	Комната приема пищи	12,2
I2	Станция автоматического пожаротушения	33,8			

ПЛАН РАЗМЕЩЕНИЯ ТЕХНОЛОГИЧЕСКОГО ОБОРУДОВАНИЯ  
НА ОТМ. 0.000



ЭКСПЛИКАЦИЯ ОБОРУДОВАНИЯ

Поз.	Наименование и марка	Кол.	Поз.	Наименование и марка	Кол.
I	Верстак слесарный одноместный ОФТ-5365	I	3	Стенд диагностический тормозных систем автомобилей КИ-8964	I
2	Подъемник канатный передвижной гидравлический однооплунжерный с ручным приводом П-113	2	4	Установка для мойки грузовых автомобилей М-129	I

КОРПУС МЕХАНИЗИРОВАННОЙ МОЙКИ С ПОСТАМИ ДИАГНОСТИКИ И ОКРАСКИ  
СТАНЦИИ ТЕХНИЧЕСКОГО ОБСЛУЖИВАНИЯ НА 800 ТРУЗОВЫХ АВТОМОБИЛЕЙ

ТИПОВОЙ ПРОЕКТ  
503-3-16.86

Лист 2

Страница 3

продолжение

Поз.	Наименование и марка	Кол.	Поз.	Наименование и марка	Кол.
5	Установка для мойки двигателей стационарная с подогревом воды, плантовая М-2П	I	8	Установка безвоздушного распыления "ИНГУЛ" ОР-5550	2
6	Моечная установка ЦКБ-III2	I	9	Агрегат смешения и раздачи лакокрасочного материала ПЛ872.007.00.00.00	I
7	Установка универсальная совмещенная для окраски и сушки РЕН-СНЦ-7, 5x4/3x4	I			

### ДВА СТРОИТЕЛЬНЫЕ КОНСТРУКЦИИ И ИЗДЕЛИЯ

Фундаменты - монолитные железобетонные по серии I.4I2-I/77, вып. I, 2, 3, типоразмеров-3

Фундаментные балки - сборные железобетонные по серии I.4I5-I, вып. I, типоразмеров-3

Колонны - сборные железобетонные по серии I.423-3, вып. I, типоразмеров-2; I.427.I-3, вып. I, типоразмеров-2

Балки - сборные железобетонные по серии I.462.I-3/80, вып. I, типоразмеров-I

Перекрытия - сборные железобетонные плиты по серии I.442.I-I, вып. I, типоразмеров-I; I.442.I-2, вып. I, типоразмеров-I

Стены - легкобетонные панели по серии I.030.I-I, вып. I-I, типоразмеров-II; кирпичные

Перегородки - стальные сетчатые по серии I.43I-I0, вып. 2, 3, типоразмеров-3; кирпичные

Покрытия - сборные железобетонные плиты по серии I.465.I-I0/82, вып. I; ГОСТ 2270I.I-77, типоразмеров-I; 2270I.2-77, типоразмеров-3; 2270I.3-77, типоразмеров-I; по серии I.465-7, вып. 3, типоразмеров-3

Кровля - рулонная 3-х слойная из стеклорубероида марки С-РМ (ГОСТ I5879-70) на цементно-песчаном растворе. Утеплитель ячеистый бетон  $\delta = 400$  кг/м<sup>3</sup>, над мойкой-перлитобитум  $\delta = 250$  кг/м<sup>3</sup>

Лестницы - металлические по серии I.450.3-3, вып. 0, I, типоразмеров-I

Полы - цементно-песчаные, бетонные, асфальтобетонные, мозаичные, из керамических плит

Окна - деревянные по ГОСТ I2506-8I, типоразмеров-4

Двери - деревянные по ГОСТ I4624-84, типоразмеров-2; 6629-74<sup>А</sup>, типоразмеров-2; серии 2.435-6, вып. I, типоразмеров-I

Ворота - распашные по серии 2.435-6, вып. 3, типоразмеров-I; I.435.9-I7, вып. I, 4, типоразмеров-I

Наибольшая масса монтажного элемента (балка) - 4,7 т

### Н50А ОТДЕЛКА

НАРУЖНАЯ - окраска легкобетонных панелей поливинилацетатными красками, расшивка швов кирпичных участков стен

ВНУТРЕННЯЯ - штукатурка, затирка, окраска известковая, перхлорвиниловая, пентафталево-эмаль, водоземulsionная, облицовка керамической глазурированной плиткой

### С50А ИНЖЕНЕРНОЕ ОБОРУДОВАНИЕ

Водопровод - объединенный: хозяйственно-питьевой, производственно-противопожарный от наружных сетей. Напор на вводе I4,0 м, при пожаре 25,0 м

Канализация - бытовая в наружную сеть. Внутренний водосток

Отопление - водяное с параметрами теплоносителя I50-70°C и I05-70°C

Вентиляция - приточно-вытяжная с механическим и естественным побуждением. Система утилизации с промежуточным теплоносителем - 28% раствор нитрита натрия

Горячее водоснабжение - централизованное от наружных сетей. Напор на вводе 8,0 м

Электроснабжение - от электросети напряжением 6(I0) кВ

Устройства связи - производственная громкоговорящая связь, электроклассификация, телефонизация, пожарная сигнализация

КОРПУС МЕХАНИЗИРОВАННОЙ МОЙКИ С ПОСТАМИ ДИАГНОСТИКИ И ОКРАСКИ  
СТАНЦИИ ТЕХНИЧЕСКОГО ОБСЛУЖИВАНИЯ НА 800 ГРУЗОВЫХ АВТОМОБИЛЕЙ

ТИПОВОЙ ПРОЕКТ  
503-3-16.86

Лист 2

Страница 4

УЗОВ СКОРОСТНОЙ НАПОР ВЕТРА -  $\frac{45 \text{ кгс/м}^2}{0,44 \text{ кПа}}$

УЗВ ВЕС СНЕГОВОГО ПОКРОВА -  $\frac{100 \text{ кгс/м}^2}{0,98 \text{ кПа}}$

В200 СТЕПЕНЬ ОГНЕСТОЙКОСТИ - вторая

Н1В0 РАСЧЕТНАЯ ТЕМПЕРАТУРА НАРУЖНОГО ВОЗДУХА - G2ЕЕ ИНЖЕНЕРНО-ГЕОЛОГИЧЕСКИЕ УСЛОВИЯ -  
минус 20, 30 (основное решение), 40°C обычные

G2D0 КЛИМАТИЧЕСКИЙ РАЙОН - II, III, IV

### G3DT ТЕХНОЛОГИЧЕСКИЙ ПРОЦЕСС

Корпус механизированной мойки с постами диагностики и окраски предназначен для выполнения моечных, окрасочно-сушильных и диагностических работ. Корпус проектируется для строительства в составе станции технического обслуживания на 800 грузовых автомобилей.

Автомобили, прибывающие на станцию технического обслуживания, проходят наружную мойку на участке, оснащенном установкой для мойки грузовых автомобилей. После мойки автомобили направляются на участок экспресс-диагностики, где на стенде диагностируется тормозная система автомобилей.

Малярные работы производятся в универсальной установке, совмещенной для окраски и сушки, тупиковой, периодического действия.

Автомобиль окрашивается меламино-алкидной эмалью МЛ-12, в качестве растворителя применяется сольвент. Сушка производится в течение 90 минут. Перемещение автомобиля осуществляется тяговым устройством. Для снабжения потребителей сжатым воздухом предусмотрена компрессорная.

### G3VD ПРОИЗВОДСТВЕННАЯ ПРОГРАММА

### ПОТРЕБНОСТЬ В СЫРЬЕ И РЕСУРСАХ (годовая)

ГАЗ-54А	шт	300	Вода	м3	1992,31
ГАЗ-53Б	"	75	Тепло	Гкал	1779,56
ЗИЛ-130	"	150	Пар	кг	687000,0
ЗИЛ-ММЗ-555	"	75	Сжатый воздух	м3	191370,0
КамАЗ-5320	"	75	Электроэнергия	МВт.ч.	358,39
УАЗ-425	"	60			
Москвич-2140	"	65			
ГКБ-817	"	150			
ГКБ-8350	"	75			
Мощность предприятия	шт	800	G3VD РЕЖИМ РАБОТЫ И ШТАТЫ		
Уровень механизации производственных процессов	%	44	Количество смен		2
			Общее количество работающих		9
			в том числе:		
			рабочих		9
			то же, в наиболее многочисленную смену		6
			Коэффициент сменности		1,5

КОРПУС МЕХАНИЗИРОВАННОЙ МОЙКИ С ПОСТАМИ ДИАГНОСТИКИ И ОКРАСКИ  
СТАНЦИИ ТЕХНИЧЕСКОГО ОБСЛУЖИВАНИЯ НА 800 ГРУЗОВЫХ АВТОМОБИЛЕЙ

ТИПОВОЙ ПРОЕКТ  
503-3-16.86

Лист 3  
Страница 5

Наименование		Всего	Удельн. показа- тель	Наименование		Всего	Удельн. показа- тель	
V1IA	СТОИМОСТЬ			V4KA	ЭКСПЛУАТАЦИОННЫЕ ПОКАЗАТЕЛИ			
V1IB	Общая сметная стоим- мость	тыс. руб.	252,33	-	Расход			
	в том числе:			V4KH	воды			
V1IL	строительно-монтаж- ных работ	"	196,41	-	холодной	м3/ч	2,39	
V1IO	оборудования	"	55,92	-	горячей	то же	0,56	
V1IS	Стоимость строитель- но-монтажных работ I м2 общей площади здания	руб.	-	V4KI	Канализационные стоки	"	1,04	
V1IR	Стоимость строи- тельно-монтажных работ на I м3 строи- тельного объема	"	-	V4KN	Тепла	ккал/ч кВт	1249180 1449,1	
V1IV	Стоимость общая на расчетный показате- ль	"	-		в том числе:			
			24,55		на отопление	то же	157920	
			315,41		на вентиляцию	"	183,2	
V1JA	ТРУДОЕМКОСТЬ				на горячее водо- снабжение	"	1058330 1227,7	
V1JF	Построенные трудо- вые затраты	чел.-дн	3824,37	-			32930	
V1JR	То же, на I м3 строи- тельного объема	то же	-	0,48	Тепла на отопле- ние I м2 общей площади	"	38,2	
V1JV	То же, на расчетный показатель	"	-	4,78			126 0,15	
V1KA	РАСХОДЫ			V4KK	Потребная электри- ческая мощность	кВт	138,05	
V1KB	Расход строительных материалов							
	Цемент	т	262,6	-				
	Цемент, приведенный к М 400	"	262,3 (123,8)	-				
	То же, на I м2 общей площади	"	-	0,21	G3NB	Объем строительный	м3	8000,0
	Сталь	"	46,3 (15,4)	-	V1NP	Объем строительный на расчетный пока- затель	"	-
	Сталь, приведенная к классам А-I и С-38/23	"	65,0	-	G3OC	Площадь застройки	м2	1120,0
	То же, на I м2 общей площади	"	-	0,05	G3OB	Общая площадь	"	1257,0
	То же, на расчетный показатель	"	-	0,08	V1OK	Общая площадь на расчетный показатель	"	-
	Бетон и железобетон	м3	709,7	-				1,57
	в том числе:							
	монолитный	"	346,0	-				
	сборный	"	363,7	-				
	То же, на I м2 общей площади	"	-	0,56				
	Лесоматериалы	"	80,2	-				
	Лесоматериалы, при- веденные к круглому лесу	"	114,6 (49,9)	-				
	Кирпич	тыс.шт.	175,5	-				
	То же, на I м2 общей площади	то же	-	0,14				

В скобках указана потребность строительных  
материалов без учета расходов на изготовление сборных  
изделий, конструкций

#### ДОПОЛНИТЕЛЬНЫЕ ДАННЫЕ

За расчетный показатель корпуса механизированной мойки принят - I автомобиль.

Всего расчетных единиц - 800. Сметная документация составлена в нормах и ценах 1984 года.

Данный проект разработан взамен типового проекта 503-298

КОРПУС МЕХАНИЗИРОВАННОЙ МОЙКИ С ПОСТАМИ ДИАГНОСТИКИ И ОКРАСКИ  
СТАНЦИИ ТЕХНИЧЕСКОГО ОБСЛУЖИВАНИЯ НА 800 ГРУЗОВЫХ АВТОМОБИЛЕЙ

ТИПОВОЙ ПРОЕКТ  
503-3-16.86

Лист 3  
Страница 6

#### В7ЕА СОСТАВ ПРОЕКТНОЙ ДОКУМЕНТАЦИИ

- Альбом I - Общая пояснительная записка. Технология производства. Технологические коммуникации. Внутренние водопровод и канализация. Технологические решения автоматического пожаротушения. Отопление и вентиляция. Силовое электрооборудование. Электрическое освещение. Автоматизация производства. Связь и сигнализация
- Альбом II - Архитектурные решения. Конструкции железобетонные
- Альбом III - Чертежи промышленных строительных конструкций и изделий
- Альбом IV - Чертежи заданий заводам-изготовителям на электрооборудование, КИП и автоматику
- Альбом V - Спецификации оборудования
- Альбом VI - Ведомости потребности в материалах
- Альбом VII - Показатели результатов применения научно-технических достижений в строительных решениях проектов
- Альбом VIII - Сметы. Части I и 2

Объем проектных материалов, приведенных к формату А4 - 1495 форматов

В7ВА АВТОР ПРОЕКТА

ВГПИ "Гипропромсельстрой", 410740, г.Саратов-28, ул.Рабочая, 24

В7НА УТВЕРЖДЕНИЕ

Утвержден Госкомсельхозтехникой СССР, заключение № 67-85 от 04.12.85.  
Срок действия типового проекта 1990 г.

В7КА ПОСТАВЩИК

Новосибирский филиал ЦИТИ - 630051, Новосибирск, 51, проспект Дзержинского, 81/2

Инв.№

Катал.№ 055991

Г.А.Евелев

Гл. инженер  
проекта

С.А.Шестернев

Гл. инженер  
института