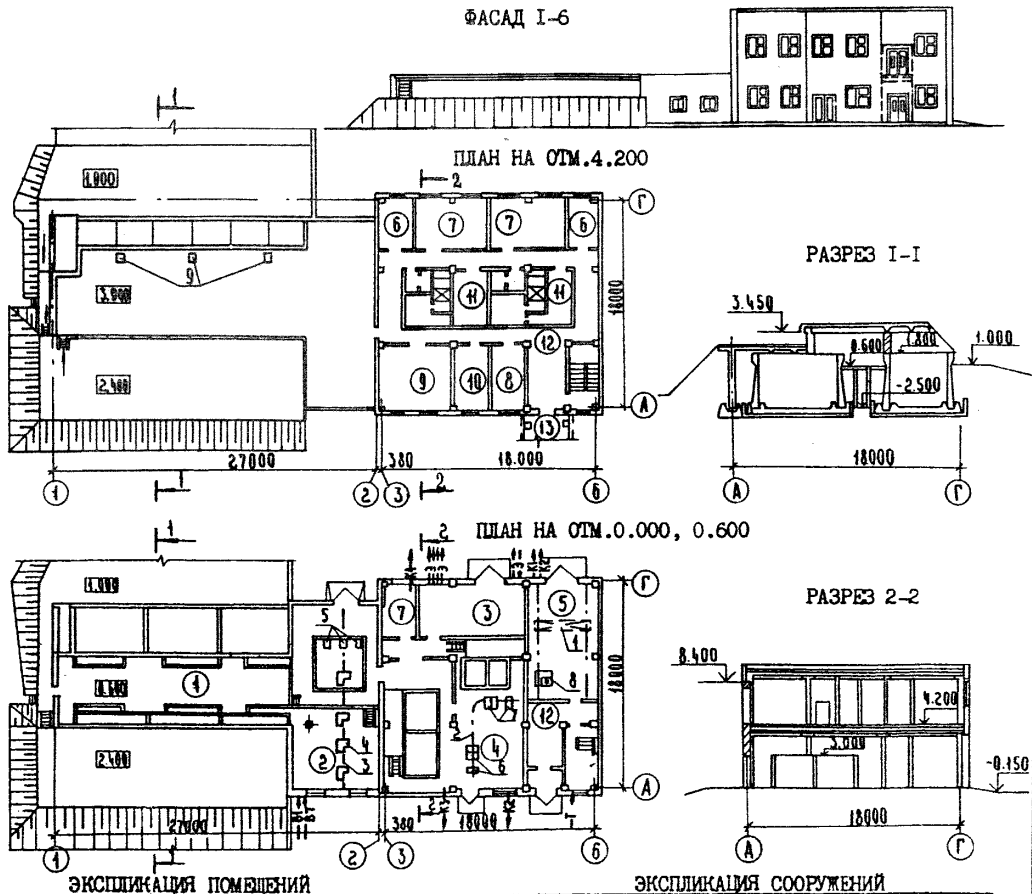


<b>СССР</b>	СТРОИТЕЛЬНЫЙ КАТАЛОГ ЧАСТЬ 2 ТИПОВЫЕ ПРОЕКТЫ ПРЕДПРИЯТИЙ, ЗДАНИЙ И СООРУЖЕНИЙ	ТИПОВОЙ ПРОЕКТ 901-3-192.84 У.ЛК 628.32
<b>ЦИТП</b>	РЕАГЕНТНОЕ ХОЗЯЙСТВО НА 2 ОСНОВНЫХ РЕАГЕНТА ДЛЯ СТАНЦИИ ОЧИСТКИ ВОДЫ ПОВЕРХНОСТНЫХ ИСТОЧНИКОВ С СОДЕРЖАНИЕМ ВЗВЕШЕННЫХ ВЕЩЕСТВ ДО 150 МГ/Л ПРОИЗВОДИТЕЛЬНОСТЬЮ 100 ТЫС.М3/СУТКИ	<b>О1В0</b>
АВГУСТ <b>1984</b>		На 2-х листах На 3-х страницах Страница I

ФАСАД I-6



ЭКСПЛИКАЦИЯ ПОМЕЩЕНИЙ

ЭКСПЛИКАЦИЯ СООРУЖЕНИЙ

Но- мер	Наименование	Площадь м <sup>2</sup>	Поз	Наименование	Кол
I	Отделение коагулянта	386,2	I	Кран IA-I-5, I-4, 5-6	I
2	Воздуховная	122,5	2	Таль ручная грузоподъемностью I т	I
3	Трансформаторная подстанция	36,7	3	Таль ТЭ100-5II20-0I	I
4	Дозаторная	176,2	4	Воздуховка ВК-6	4
5	Отделение ПАА	59,1	5	Насос X20/18-Л-С-У4	3
6	Венткамера	32,4	6	Насос-дозатор НД 2,5 I600/10К I4A	3
7	Служебные помещения	61,2	7	Насос-дозатор НД 2,5 630/10 Д I4A	3
8	Механическая мастерская	17,9,2	8	Мешалка полиакриламида	I
9	Операторская	37,6,2	9	Лебедка рычажная ручная	3
10	Мастерская контрольно-измерительных приборов	17,9,2			
11	Бытовые помещения	75,4			
12	Коридор	55,5,2			
13	Галерея	60,0			

РЕАГЕНТНОЕ ХОЗЯЙСТВО НА 2 ОСНОВНЫХ РЕАГЕНТА ДЛЯ СТАНЦИИ ОЧИСТКИ ВОДЫ ПОВЕРХНОСТНЫХ ИСТОЧНИКОВ С СОДЕРЖАНИЕМ ВЗВЕШЕННЫХ ВЕЩЕСТВ ДО 150 МГ/Л ПРОИЗВОДИТЕЛЬНОСТЬЮ 100 ТЫС.М3/СУТКИ		ТИПОВОЙ ПРОЕКТ 901-3-192.84	Лист I Страница 2
<b>D1AA</b>	<b>ТЕХНИЧЕСКАЯ ХАРАКТЕРИСТИКА</b> Реагентное хозяйство предназначается для применения в станциях очистки воды поверхностных источников, для обработки которых, помимо хлорирования требуется коагулирование с использованием флокулянта.		
<b>D2BA</b>	<b>СТРОИТЕЛЬНЫЕ КОНСТРУКЦИИ И ИЗДЕЛИЯ</b>	<b>НСUA</b>	<b>ОТДЕШКА</b>
Фундаменты	- под колонны сборные железобетонные по серии I.020-I вып.1-1, типоразмеров-3; под стены сборные бетонные блоки по ГОСТ 13579-78, типоразмеров-4, фундаментные плиты по серии I.112-5 вып.2, типоразмеров-2, фундаментные балки по серии I.415-I вып.1-1, типоразмеров-1		<b>НАРУЖНАЯ</b> - окраска цементноперхлорвиниловыми красками, расшивка швов <b>ВНУТРЕННЯЯ</b> - окраска поливинилацетатными красками, побелка известью, облицовка керамической плиткой
Колонны	- сб. железобетонные по серии I.020-I вып.2-1, типоразмеров-4	<b>С3GA</b>	<b>ИНЖЕНЕРНОЕ ОБОРУДОВАНИЕ</b>
Ригели	- сб. железобетонные по серии I.020-I, вып.3-1, типоразмеров-11	Водопровод	- производственный, хозяйственно-питьевой и противопожарный от насосной станции II подъема, напор на вводе - 60 м вод.ст.
Плиты покрытия и перекрытия	- сб. железобетонные по серии I.465-7 вып.3,4 типоразмеров-1, по серии I.442-I-2 вып.1 типоразмеров-1, по серии I.041-I вып.1,4 типоразмеров-16	Канализация	- раздельная; производственная, бытовая, присоединение к местной сети площадки
Стены	- керамзитобетонные панели по серии I.020-I вып.5-1,5-2, вып.5-4 типоразмеров-18	Отопление	- водяное с параметрами 150-700С от наружных тепловых сетей
Перегородки	- гипсобетонные по серии I.431-15 вып.3 типоразмеров-7	Вентиляция	- приточно-вытяжная, механическая, естественная
Кровля	- рубероидная, на битумной мастике, асфальтобетонная	Электропитание	- от сети напряжением 380/220 В
Лестницы	- сб. железобетонные по серии I.020-I вып.7-1, типоразмеров-1	Горячее водоснабжение	- от узла управления
Ограждение	- металлические по серии I.020-I вып.8-1, типоразмеров-2	Освещение	- лампы накаливания
Полы	- цементно-песчаный раствор, керамические плитки, кислотоупорная керамическая плитка, линолеум	Тали	- электрическая и ручная грузоподъемностью I т
Окна	- серия I.236-6, вып.1, ч.I типоразмеров-2, ГОСТ 12506-67 типоразмеров-1	Кран	- электрический, грузоподъемностью I т
Двери	- ГОСТ I4624-69, типоразмеров-4, серия I.136-10, типоразмеров-5, серия I.236-5, вып.2, типоразмеров-1	Слаботочные устройства	- телефонизация, радификация
Ворота	- шифр 4I-74, типоразмеров-I типовой проект 407-3-4I/75 альбом III, типоразмеров-1		
Перекрытия	- сб. железобетонные по серии I.138-10 типоразмеров-16		
	Наибольшая масса монтажного элемента - (колонна) 1743 т	<b>J3NB</b>	<b>ВЕС СНЕГОВОГО ПОКРОВА - <math>\frac{100 \text{ кгс/м}^2}{0,98 \text{ кПа}}</math></b>
<b>J30B</b>	<b>СКОРОСТНОЙ НАПОР ВЕТРА - <math>\frac{27 \text{ кгс/м}^2}{0,26 \text{ кПа}}</math></b>		
<b>R2C0</b>	<b>СТЕПЕНЬ ОГНЕСТОЙКОСТИ - II</b>		
<b>M18B</b>	<b>РАСЧЕТНАЯ ТЕМПЕРАТУРА НАРУЖНОГО ВОЗДУХА - 30°C</b>		
	<b>КЛИМАТИЧЕСКИЕ РАЙОНЫ И ПОДРАЙОНЫ СССР - I, ПА, ПГ, ПЛ, ПВ</b>	<b>62EE</b>	<b>ИНЖЕНЕРНО-ГЕОЛОГИЧЕСКИЕ УСЛОВИЯ - обычные</b>
<b>63DT</b>	<b>ТЕХНОЛОГИЧЕСКИЙ ПРОЦЕСС</b> В проекте принята схема мокрого хранения коагулянта и сухого хранения на складе полиакриламида (флокулянта). Приготавливаются растворы коагулянта и полиакриламида в расходных баках и дозируются насосами-дозаторами к месту ввода.		

РЕАГЕНТНОЕ ХОЗЯЙСТВО НА 2 ОСНОВНЫХ РЕАГЕНТА ДЛЯ СТАНЦИИ ОЧИСТКИ ВОДЫ ПОВЕРХНОСТНЫХ ИСТОЧНИКОВ С СОДЕРЖАНИЕМ ВЗВЕШЕННЫХ ВЕЩЕСТВ ДО 150 МГ/Л ПРОИЗВОДИТЕЛЬНОСТЬЮ 100 ТЫС.М3/СУТКИ				ТИПОВОЙ ПРОЕКТ 901-3-192.84		Лист 2 Страница 3	
Наименование		Всего Удельный показатель		Наименование		Всего Удельный показатель	
VIIA СТОИМОСТЬ				VЧКА ЭКСПЛУАТАЦИОННЫЕ ПОКАЗАТЕЛИ			
VIIБ Общая сметная стоимость		тыс.	297,12	Расход			
в том числе:		руб.	-	VЧКН воды холодной		м3/сут.	13,00
VIIЛ Строительно-монтажных работ		"	273,19	горячей		"	1,80
VIIД Оборудования		"	23,93	VЧКЗ Канализационные стоки		"	3,50
VIIС Стоимость строительно-монтажных работ на 1м2 общей площади		руб	-	VЧКН тепла		ккал/ч	224462
VIIР Стоимость строительно-монтажных работ на 1 м3 строительного объема		"	217,16	в том числе:		кВт	261
VIIV Стоимость общая на расчетный показатель		"	45,18	на отопление		"	83250
VIIУ ТРУДОЕМКОСТЬ		"	2971	на вентиляцию		"	97
VIIУР Построечные трудовые затраты		чел.ч	29554,27	на горячее водоснабжение		"	74
VIIЖ То же, на 1 м3 строительного объема		"	4,89	VЧКК Потребная электрическая мощность		кВт	90,00
VIIИ То же, на расчетный показатель		"	295,54	ТЕХНИЧЕСКИЕ ХАРАКТЕРИСТИКИ			
VIKA РАСХОДЫ				G3NB Объем строительный			
VIKB Расход строительных материалов				в том числе:			
Цемент, приведенный к М 400		т	488,9	подземной части		"	1125,00
То же, на расчетный показатель		"	77,7	галереи		"	307,00
Сталь		"	-	VINГ Объем строительный на расчетный показатель		"	-
Сталь, приведенная к классам А-I и С 38/23		"	102,2	G3OC Площадь застройки		м2	813,00
То же, на расчетный показатель		"	1,02	в том числе:		"	75,00
Бетон и железобетон		м3	1658,61	галереи		"	1258,00
в том числе:				в том числе:			
Монолитный		"	1072,78	галереи		"	60,00
Сборный		"	585,83	Общая площадь на расчетный показатель		"	-
Лесоматериалы		"	564,42	V10K			
Лесоматериалы, приведенные к круглому лесу		"	46,57	Общая площадь на расчетный показатель		"	-
Кирпич		тыс.шт.	99,92	Дополнительные данные		"	12,58
Расчетный показатель - 1000 м3 воды (всего 100 единиц) Сметы составлены в нормах и ценах, введенных с 01.01.84 г.							
B7EA СОСТАВ ПРОЕКТНОЙ ДОКУМЕНТАЦИИ							
Альбом I. Часть I. Архитектурно-строительные чертежи				Альбом IV. Часть I. Строительные изделия			
Альбом II. Часть I. Технологическая, санитарно-техническая части, нестандартное оборудование				Альбом V. Часть I. Ведомости потребности в материалах			
Альбом III. Часть I. Электротехническая часть. Связь и сигнализация				Альбом VI. Часть I. Спецификации оборудования			
				Альбом VII. Часть I. Сборник спецификаций оборудования			
				Альбом VIII. Часть I. С м е т ы			
Объем проектных материалов, приведенных к формату А4, - 1017 форматок							
B7BA АВТОР ПРОЕКТА		ЦНИИЭП инженерного оборудования, Москва, П17279, ул. Профсоюзная, 93а					
B7BA УТВЕРЖДЕНИЕ		Утвержден Госгражданстроем. Приказ № 297 от 31 октября 1980 г. Введен в действие ЦНИИЭП инженерного оборудования. Приказ № 125 от 23 декабря 1983 г. Срок действия 1988 г.					
B7KA ПОСТАВЩИК		Свердловский филиал ЦИТП, 620062, г. Свердловск ул. Чебышева, 4					

Инв. № 19594

Катал. л. № 049770