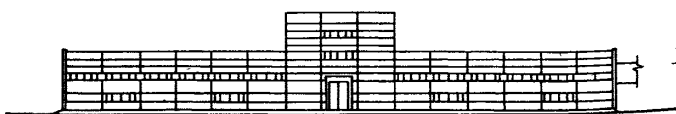


<p><b>СССР</b></p>	<p>СТРОИТЕЛЬНЫЙ КАТАЛОГ ЧАСТЬ 2 ТИПОВЫЕ ПРОЕКТЫ ПРЕДПРИЯТИЙ, ЗДАНИЙ И СООРУЖЕНИЙ</p>	<p>ТИПОВОЙ ПРОЕКТ 901-3-185.83 УДК 628.32</p>
<p><b>ЦИТП</b></p>	<p>БЛОК ВХОДНЫХ УСТРОЙСТВ И КОНТАКТНЫХ ОСВЕТИТЕЛЕЙ С МИКРОФИЛЬТРАМИ ДЛЯ СТАНЦИИ ОЧИСТКИ ВОДЫ ПОВЕРХНОСТНЫХ ИСТОЧНИКОВ С СОДЕРЖАНИЕМ ВЗВЕШЕННЫХ ВЕЩЕСТВ ДО 150 МГ/Л ПРОИЗВОДИТЕЛЬНОСТЬЮ 100 ТЫС.М3/СУТКИ</p>	<p><b>ДИВА</b></p>
<p>МАЙ <b>1984</b></p>		<p>На 2-х листах На 4-х страницах Страница I</p>

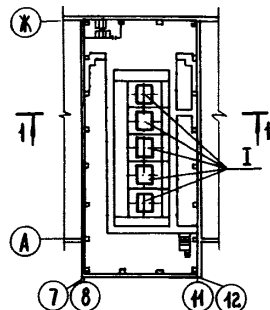
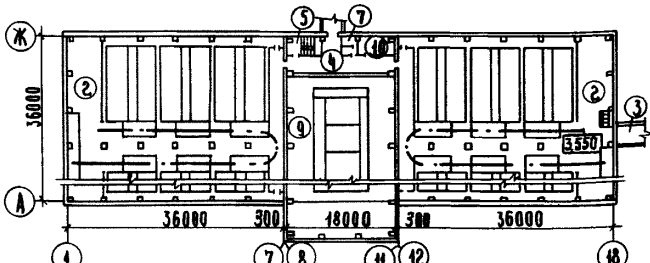
ФАСАД I-18

РАЗРЕЗ I-I



ПЛАН НА ОТМ. 3.550 и 3.600

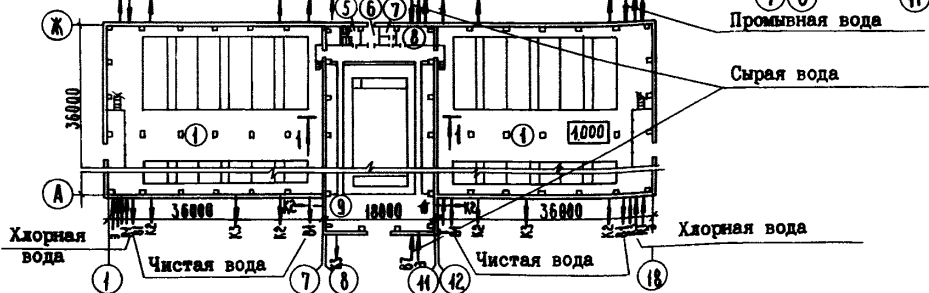
ПЛАН НА ОТМ. 7.200



Промывная вода

ПЛАН НА ОТМ. -1.000 и 0.000

Промывная вода



ЭКСПЛИКАЦИЯ ПОМЕЩЕНИЯ

ЭКСПЛИКАЦИЯ ОБОРУДОВАНИЯ

Номер	Наименование	Площадь м2	Поз	Наименование	Кол
1	Галерея трубопроводов	2592,7	I	Микрофильтр ММ 3x2,8	5
2	Зал контактных осветителей	2600,65	II	Кран электрический 1А-3,2-13,2-12-12	I
3	Переходная галерея	62,7	III	Таль ТЭ 200-52120-00	2
4	Коридор	100,0			
5	Лестничная клетка	14,0			
6	Тамбур	6,3			
7	Санузлы	13,3			
8	Кладовая	16,2			
9	Отделение микрофильтров	806,0			
10	Операторская	16,2			

БЛОК ВХОДНЫХ УСТРОЙСТВ И КОНТАКТНЫХ ОСВЕТИТЕЛЕЙ С МИКРОФИЛЬТРАМИ ДЛЯ СТАНЦИИ ОЧИСТКИ ВОДЫ ПОВЕРХНОСТНЫХ ИСТОЧНИКОВ С СОДЕРЖАНИЕМ ВЗВЕШЕННЫХ ВЕЩЕСТВ ДО 150 МГ/Л ПРОИЗВОДИТЕЛЬНОСТЬЮ 100 ТЫС.М3/СУТ.	ТИПОВОЙ ПРОЕКТ 901-3-185.83	Лист I Страница 2
---	--------------------------------	----------------------

## D2BA СТРОИТЕЛЬНЫЕ КОНСТРУКЦИИ И ИЗДЕЛИЯ

- Фундаменты** - под колонны монолитные железобетонные стаканного типа и по серии I.020-1, вып. I-1, типоразмеров-1 под стены сборные бетонные блоки по ГОСТ 13579-78, типоразмеров-7 серии I.II2-5, вып. 2, типоразмеров-2 и фундаментные балки по серии I.415-1, вып. I, типоразмеров-3
- Колонны** - железобетонные по серии I.423-3, вып. 0-1; I-2, типоразмеров-2 по серии I.423-5, вып. I; 3 типоразмеров-1; по серии I.020-1, вып. 2-1, типоразмеров-1 и по шифру 460-75, вып. 0-1; I-2, типоразмеров-2
- Балки покрытия** - железобетонные по серии I.462-3, вып. I, II, типоразмеров-2 и по серии I.020-1, вып. 3-5, типоразмеров-1
- Плиты покрытия** - железобетонные по серии I.465-7, вып. 3, типоразмеров-2 по ГОСТ 22701.0-77+22701.5-77, типоразмеров-2
- Плиты перекрытия** - железобетонные по серии I.141-1, вып. 10, 11, 59, типоразмеров-6; по серии 3.006-2, вып. II-2, типоразмеров-7 и по серии I.041-1, вып. I, типоразмеров-1
- Стены** - здания из керамзитобетонных панелей по серии I.432-14/80, вып. 0, I, типоразмеров-8 и по серии I.020-1, вып. 5-4, типоразмеров-3
- Стены** - емкости из унифицированных панелей по серии 3.900-3, вып. 4, ч. I, типоразмеров-2
- Перегородки** - кирпичные
- Кровля** - рубероидная, 3 и 4 слоя на битумной мастике
- Лестницы** - металлические по серии I.459-2, вып. I, типоразмеров-7; железобетонные по серии ИИ-65
- Ограждение** - металлические по серии I.459-2, вып. 2, типоразмеров-7
- Полы** - керамические плитки, линолеум, цементно-песчаный раствор
- Окна** - ГОСТ 12506-67, типоразмеров-1 серия I.236-6, вып. I типоразмеров-2
- Ворота** - шифр 4I74, вып. 2, типоразмеров-1
- Двери** - ГОСТ 14624-69, типоразмеров-4
- Перемишки** - железобетонные по серии КЗ-01-58, вып. 2, I.138-10, вып. I и 4, типоразмеров-9

Наибольшая масса монтажного элемента - колонна - II, 4 т

## D2B ТЕХНОЛОГИЧЕСКИЙ ПРОЦЕСС

Вода подается на микрофильтры, пройдя которые через водослив поступает в канал и далее по трубопроводу, в который подается хлор для первичного хлорирования, поступает в контактную камеру, обеспечивающую возможность ввода требуемого набора реагентов. Из контактной камеры вода поступает во встроенный смеситель и далее последовательно - на контактные осветители, в резервуары чистой воды и к потребителю.

## E2BA ОТДЕЛКА

- НАРУЖНАЯ** - окраска цементноперхлорвиниловыми красками
- ВНУТРЕННЯЯ** - стены и потолки окрашиваются поливинилацетатными красками ВА-27А, белитгипсвестью. Столярные изделия окрашиваются масляной краской за 2 раза

## E2BA ИНЖЕНЕРНОЕ ОБОРУДОВАНИЕ

- Водопровод** - производственный, хозяйственной от насосной станции II подъема, напор на вводе 60000 Па
- Канализация** - раздельная: производственная и бытовая, присоединяется к местной сети площадки
- Отопление** - водяное с параметрами 150-70°C от наружных тепловых сетей
- Вентиляция** - приточно-вытяжная, естественная
- Электропитание** - от сети напряжением 380/220 В
- Освещение** - лампы накаливания электрические
- Тали** - электрические грузо-подъемностью 2 т
- Кран** - электрический IA-3, 2-13, 2-12-12
- J30B** СКОРОСТНОЙ НАПОР ВЕТРА -  $27 \text{ кгс/м}^2$   
0,26 кПа
- R2CO** СТЕПЕНЬ ОГНЕСТОЙКОСТИ - II
- И1BD** РАСЧЕТНАЯ ТЕМПЕРАТУРА НАРУЖНОГО ВОЗДУХА - 30°C
- G2DD** КЛИМАТИЧЕСКИЕ РАЙОНЫ И ПОДРАЙОНЫ СССР - I, ПА, ПГ, ДА, ВВ
- J3WB** ВЕС СНЕГОВОГО ПОКРОВА -  $100 \text{ кгс/м}^2$   
0,98 кПа

**G2EB** ИНЖЕНЕРНО-ГЕОЛОГИЧЕСКИЕ УСЛОВИЯ - обычные

БЛОК ВХОДНЫХ УСТРОЙСТВ И КОНТАКТНЫХ ОСВЕТИТЕЛЕЙ С МИКРОФИЛЬТРАМИ ДЛЯ СТАЦИИ ОЧИСТКИ ВОДЫ ПОВЕРХНОСТНЫХ ИСТОЧНИКОВ С СОДЕРЖАНИЕМ ВЗВЕШЕННЫХ ВЕЩЕСТВ ДО 150 МГ/Л ПРОИЗВОДИТЕЛЬНОСТЬЮ 100 ТЫС. М<sup>3</sup>/СУТ.

ТИПОВОЙ ПРОЕКТ  
901-3-185.83

Лист 2  
Страница 3

Наименование		Всего Удельный показатель		Наименование		Всего Удельный показатель	
V1IA	СТОИМОСТЬ			V4KA	ЭКСПЛУАТАЦИОННЫЕ ПОКАЗАТЕЛИ		
V1IB	Общая сметная стоимость	тыс. руб.	1046,84 -		Расход		
	в том числе:			V4KH	Холодной воды	м <sup>3</sup> /сут.	1,0 -
V1IL	Строительно-монтажных работ	"	795,75 -	V4KI	Канализационных стоков	"	0,8 -
V1IO	Оборудования	"	251,09 -	V4KI	Тепла на отопление	ккал/ч кВт	329468 - 383
V1IS	Стоимость строительно-монтажных работ на I м <sup>2</sup> общей площади	руб	- 168,69		Тепла на отопление I м <sup>2</sup> общей площади	"	- 49,20 0,06
V1IR	Стоимость строительно-монтажных работ на I м <sup>3</sup> строительного объема	"	- 23,51	V4KK	Потребная электрическая мощность	кВт	89,4 -
V1IV	Стоимость общая на расчетный показатель	"	- 10,47				
V1JA	ТРУДОЕМКОСТЬ				ТЕХНИЧЕСКИЕ ХАРАКТЕРИСТИКИ		
V1JF	Построечные трудовые затраты	чел.ч	144578,57 -	G3IB	Объем строительный	м <sup>3</sup>	33845,00 -
V1JH	То же, на I м <sup>3</sup> строительного объема	"	- 4,27		в том числе:		
V1JV	То же, на расчетный показатель	"	- 1445,78		подземной части	"	1644,00 -
V1KA	РАСХОДЫ				галерей	"	290,00 -
V1KB	Расход строительных материалов			V1IP	Объем строительный на расчетный показатель	"	- 338,45
	Цемент, приведенный к М400	т	1282,30 -	G3OC	Площадь застройки	м <sup>2</sup>	3419,00 -
	То же, на расчетный показатель	"	- 12,82		в том числе:		
	Сталь	"	405,90 -		галерей	"	68,20 -
	Сталь, приведенная к классам А-I и С38/23	"	500,50 -	G3OB	Общая площадь	"	6205,70 -
	То же, на расчетный показатель	"	- 5,01	V1OK	Общая площадь на расчетный показатель	"	- 62,06
	Бетон и железобетон	м <sup>3</sup>	4394,10 -				
	в том числе:						
	Монолитный	"	2554,90 -				
	Сборный	"	1839,20 -				
	Лесоматериалы	"	29,90 -				
	Лесоматериалы, приведенные к круглому лесу	"	46,03 -				
	Кирпич	тыс. шт.	128,54 -				

#### ДОПОЛНИТЕЛЬНЫЕ ДАННЫЕ

Расчетный показатель 1000 м<sup>3</sup> воды (всего 100 единиц)  
Сметная документация составлена в нормах и ценах

1984г.

БЛОК ВХОДНЫХ УСТРОЙСТВ И КОНТАКТНЫХ ОСВЕТИТЕЛЕЙ С МИКРОФИЛЬТРАМИ ДЛЯ СТАНЦИИ ОЧИСТКИ ВОДЫ ПОВЕРХНОСТНЫХ ИСТОЧНИКОВ С СОДЕРЖАНИЕМ ВЗВЕШЕННЫХ ВЕЩЕСТВ ДО 150 МГ/Л ПРОИЗВОДИТЕЛЬНОСТЬЮ 100 ТЫС.М3/СУТ.	ТИПОВОЙ ПРОЕКТ 901-3-184.83	Лист 2 Страница 4
---	--------------------------------	----------------------

**В7ЕА СОСТАВ ПРОЕКТНОЙ ДОКУМЕНТАЦИИ**

- Альбом I - Архитектурно-строительная часть отделения контактных осветителей  
(из тип.проекта 901-3-184.83 )
- Альбом II - Технологическая, санитарно-техническая части отделения контактных осветителей (из тип.проекта 901-3-184.83 )
- Альбом III - Электротехническая часть. Связь и сигнализация отделения контактных осветителей (из тип.проекта 901-3-184.83 )
- Альбом IV - Задание заводам-изготовителям на низковольтные комплектные устройства и щиты автоматизации отделения контактных осветителей  
(из тип.проекта 901-3-184.83 )
- Альбом V - Архитектурно-строительная, технологическая, санитарно-техническая, электротехническая части отделения микрофильтров
- Альбом VI - Строительные изделия. Часть I - Отделение контактных осветителей  
(из тип.проекта 901-3-184.83 )  
Часть 2 - Отделение микрофильтров
- Альбом VII - Ведомости потребности в материалах  
Часть I - Отделение контактных осветителей  
(из тип.проекта 901-3-184.83 )  
Часть 2 - Отделение микрофильтров
- Альбом VIII - Спецификации оборудования  
Часть I - Отделение контактных осветителей  
(из тип.проекта 901-3-184.83 )  
Часть 2 - Отделение микрофильтров
- Альбом IX - Сборник спецификаций. Часть I - Отделение контактных осветителей  
(из тип.проекта 901-3-184.83 )  
Часть 2 - Отделение микрофильтров
- Альбом X - Сметы. Часть I - Отделение контактных осветителей  
(из тип.проекта 901-3-184.83 )  
Часть 2 - Отделение микрофильтров

Объем проектных материалов, приведенных к формату А4, - 595 форматок

- В7ВА АВТОР ПРОЕКТА** ЦНИИЭП инженерного оборудования, Москва, II7279,  
ул.Профсоюзная, 93а
- В7НА УТВЕРЖДЕНИЕ** Утвержден Госгражданстроем. Приказ № 297 от 31 октября 1980г.  
Введен в действие ЦНИИЭП инженерного оборудования.  
Приказ № 81 от 23 сентября 1983 г. Срок действия 1988г.
- В7КА ПОСТАВЩИК** Свердловский филиал ЦИТП, 620062, г.Свердловск, ул.Чебышева, 4

Инв.№ 19217  
Катал.л.№ 049157

Р.К.ЧИСТЕНА

*Чистен*

ГЛАВНЫЙ ИНЖЕНЕР  
ПРОЕКТА

А.Г.КЕТАОВ

*Кетаов*

ГЛАВНЫЙ ИНЖЕНЕР  
ИНСТИТУТА