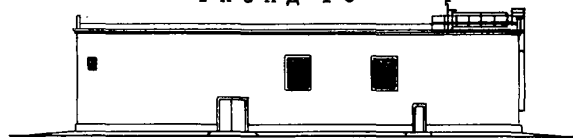
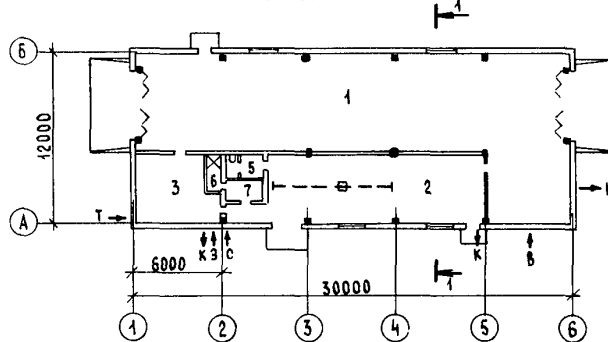


<b>СССР</b>	СТРОИТЕЛЬНЫЙ КАТАЛОГ ЧАСТЬ 2 ТИПОВЫЕ ПРОЕКТЫ ПРЕДПРИЯТИЙ, ЗДАНИЙ И СООРУЖЕНИЙ	ТИПОВОЙ ПРОЕКТ 816-2-6.83 УДК 725.383:691.421
<b>ЦИТП</b>	МЕХАНИЗИРОВАННАЯ МОЙКА ГРУЗОВЫХ АВТОМОБИЛЕЙ, ТРАКТОРОВ И КОМБАЙНОВ	<b>0018</b>
АПРЕЛЬ <b>1984</b>		На 2 листах На 4 страницах Страница I

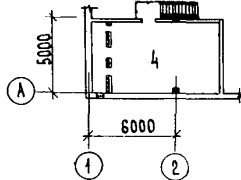
Ф А С А Д I-6



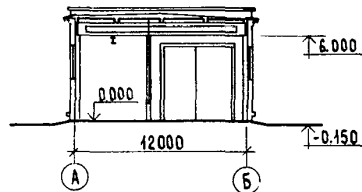
ПЛАН НА ОТМ. 0.000



ПЛАН НА ОТМ. 3.000



РАЗРЕЗ I-I



ЭКСПЛИКАЦИЯ ПОМЕЩЕНИЙ

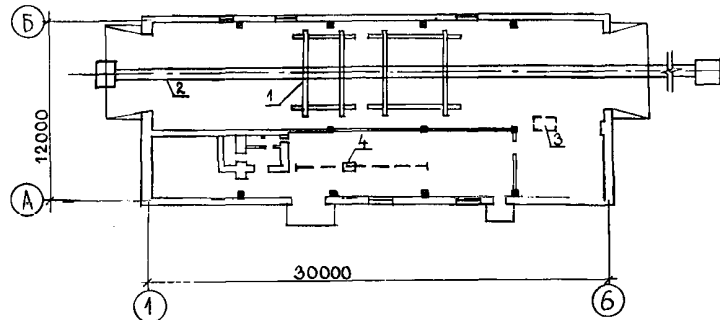
Но- мер	Наименование	Площадь м <sup>2</sup>
1	Участок наружной мойки	237,3
2	Узел управления и насосная	75,9
3	Тепловой узел	24,1
4	Венткамера	43,6
5	Уборная	4,0
6	Душевая	2,6
7	Гардероб	4,2

МЕХАНИЗИРОВАННАЯ МОЙКА ГРУЗОВЫХ АВТОМОБИЛЕЙ, ТРАКТОРОВ  
И КОМБАЙНОВ

ТИПОВОЙ ПРОЕКТ  
816-2-6.83

Лист I  
Страница 2

ПЛАН РАЗМЕЩЕНИЯ ТЕХНОЛОГИЧЕСКОГО ОБОРУДОВАНИЯ



ЭКСПЛИКАЦИЯ ОБОРУДОВАНИЯ

Поз.	Наименование	Кол.
1.	Моечная машина ОМ-14259	I
2.	Транспортер I4259.06.000	I
3.	Моечная машина ОМ-536I	I
4.	Таль электрическая ТЭ 200-5II20-00	I

D2BA СТРОИТЕЛЬНЫЕ КОНСТРУКЦИИ И ИЗДЕЛИЯ

Фундаменты - монолитные железобетонные  
 Фундаментные балки - сборные железобетонные по серии I.415-1, вып.1, типоразмеров-3  
 Колонны - сборные железобетонные по серии I.423-3, вып.1,2, типоразмеров-1  
 Балки - сборные железобетонные по серии I.462, I-1/81, вып.1, типоразмеров-1  
 Перекрытия - сборные железобетонные плиты по серии I.141-1, вып.14,60, типоразмеров-2  
 Стены - кирпичные  
 Перегородки - кирпичные  
 Покрытия - сборные железобетонные плиты по ГОСТ 22701.0-77, 22701.1-77, типоразмеров-1, по серии I.465-7, вып.3, часть I, типоразмеров-3  
 Кровля - рулонная, четырехслойная, из рубероида марки РКМ-350Б (ГОСТ 10923-76) на битумной мастике, утеплитель - плитный из легкого бетона  $\gamma = 400 \text{ кгс/м}^3$   
 Лестницы - металлические по серии I.459-2, вып.1,2, типоразмеров-2  
 Полы - бетонные, линолеум  
 Окна - заполнение профильным стеклом  
 Двери - деревянные по ГОСТ 14624-69, типоразмеров-3  
 Ворота - по шифру 42-74, вып.2, типоразмеров-1  
 Наибольшая масса монтажного элемента (балка покрытия) - 4,5 т

M5UA ОТДЕЛКА

НАРУЖНАЯ - кладка из качественного кирпича с расшивкой швов. Штукатурка и окраска цоколя

ВНУТРЕННЯЯ - облицовка стеклянной облицовочной плиткой, окраска силикатными красками, известковая побелка

C3CA ИНЖЕНЕРНОЕ ОБОРУДОВАНИЕ

Водопровод - объединенный: хозяйственно-питьевой - производственный от внешних сетей, напор на вводе - 12,0 м

Система повторного использования воды

Канализация - бытовая в наружную сеть

Отопление - водяное, с параметрами теплоносителя 150-70°C

Вентиляция - приточно-вытяжная с механическим и естественным побуждением

Горячее водоснабжение - централизованное от внешних сетей, расчетный напор на вводе - 10,0 м

Электроснабжение - от существующих сетей напряжением 380/220В

Устройство связи - телефонизация

МЕХАНИЗИРОВАННАЯ МОЙКА ГРУЗОВЫХ АВТОМОБИЛЕЙ, ТРАКТОРОВ И КОМБАЙНОВ	ТИПОВОЙ ПРОЕКТ 816-2-6.83	Лист 2 Страница 3
--	------------------------------	----------------------

J30B СКОРОСТНОЙ НАПОР ВЕТРА -  $\frac{45 \text{ кгс/м}^2}{0,44 \text{ мПа}}$

J30B ВЕС СНЕГОВОГО ПОКРОВА -  $\frac{100 \text{ кгс/м}^2}{0,98 \text{ мПа}}$

R2C0 СТЕПЕНЬ ОГНЕСТОЙКОСТИ - вторая

N1BD РАСЧЕТНАЯ ТЕМПЕРАТУРА НАРУЖНОГО ВОЗДУХА -  
- минус 20,30, (основной вариант), 40° С

G2EE ИНЖЕНЕРНО-ГЕОЛОГИЧЕСКИЕ УСЛОВИЯ -  
- обычные

G2DD КЛИМАТИЧЕСКИЕ РАЙОНЫ СССР - П, Ш, IV

G3DT ТЕХНОЛОГИЧЕСКИЙ ПРОЦЕСС

Корпус механизированной мойки грузовых автомобилей, тракторов и комбайнов предназначен для наружной мойки сельскохозяйственной техники, приходящей на ремонт и техническое обслуживание в действующее районное производственное объединение "Сельхозтехника". Грузовые автомобили, тракторы и комбайны, поступившие в райсельхозтехнику на ремонт и техническое обслуживание, поступают на мойку в механизированную установку ОМ-14259. Подача техники в корпус и из корпуса, а также перемещение ее с поста на пост, осуществляется напольным конвейером моечной установки. Довыв техники осуществляется передвижной моечной установкой ОМ-5361. После очистки техника подается на ремонт или техническое обслуживание в соответствующее подразделение райсельхозтехники.

G3BD ПРОИЗВОДСТВЕННАЯ ПРОГРАММА

ПОТРЕБНОСТЬ В СЫРЬЕ И РЕСУРСАХ

Автомобили грузовые	шт	800
Прицеп автомобильный	"	200
Тракторы	"	1000
Прицеп тракторный	"	8
Комбайны зерноуборочные типа СК-6 "Колос"	"	300
Машины механизированного отряда "Райсельхозтехника"	"	100
Годовые эксплуатационные затраты	тыс. руб.	38,18
То же на расчетный показатель	"	0,02
Годовые эксплуатационные затраты на одно воздействие	руб.	3,15
Производственные затраты на одно воздействие	руб.	4,10

Вода	м3/ч	0,50
Пар	кг/ч	1700
Сжатый воздух	м3/ч	50,4
Электроэнергия	кВт.ч.	146700

G3DD РЕЖИМ РАБОТЫ И ШТАТЫ

Количество смен	2
Общее число работающих в том числе:	2
рабочих	2
то же, в наиболее многочисленную смену	1
Коэффициент сменности	2,0
Выработка на одного работающего годовая	970Г

МЕХАНИЗИРОВАННАЯ МОЙКА ГРУЗОВЫХ АВТОМОБИЛЕЙ, ТРАКТОРОВ И КОМБАЙНОВ	ТИПОВОЙ ПРОЕКТ	Лист 2
	816-2-6.83	Страница 4

Наименование		Всего	Удельн. показате-ль	Наименование		Всего	Удельн. показате-ль
V1IA	СТОИМОСТЬ		V4KA	ЭКСПЛУАТАЦИОННЫЕ ПОКАЗАТЕЛИ			
V1IB	Общая сметная стои-мость	тыс. руб. 96,48	-	V4KN	Расход		
	в том числе:				воды	м3/ч 0,73	-
V1IL	строительно-монтаж-ных работ	" 76,48	-		холодной	м3/сут 1,40	-
V1IO	оборудования	" 20,00	-	V4KI	горячей	то же 0,57	-
V1IS	Стоимость строительно-монтажных работ		V4KN		Канализационные стоки	" 1,06	-
	1 м2 общей площади здания	руб. -	191,20		тепла	ккал/ч 254900	-
V1IR	Стоимость строительно-монтажных работ на 1 м3 строительного объема	" -	25,46		в том числе:	кВт 295,69	-
V1IV	Стоимость общая на расчетный показатель	" -	40,07		на отопление	тоже 58800	-
V1JA	ТРУДОЕМКОСТЬ				на вентиляцию	" 179900	-
V1JF	Построечные трудо-вые затраты	чел. дн. 1209,14	-		на горячее водо-снабжение	" 16200	-
V1JR	То же, на 1 м3 строи-тельного объема	то же -	0,40		Тепла на отопле-ние 1 м2 общей площади	" -	147
V1JV	То же, на расчетный показатель	" -	0,50	V4KK	Потребная электри-ческая мощность	кВт 51,4	-
V1KA	РАСХОДЫ				ТЕХНИЧЕСКИЕ ХАРАКТЕРИСТИКИ		
V1KB	Расход строительных материалов			G3NB	Объем строительный	м3 3004,0	-
	Цемент	т 114,81	-	V1NP	Объем строительный на расчетный показате-ль	" -	1,25
	Цемент, приведенный к М 400	" 107,27 (99,01)	-	G3CC	Площадь застройки	м2 400,5	-
	То же, на 1 м2 об-щей площади	" -	0,27	G3OB	Общая площадь	" 400,0	-
	Сталь	" 19,53 (6,46)	-	V1OK	Общая площадь на расчетный показатель	" -	0,17
	Сталь, приведенная к классам А-1 и С-38/23"	" 26,88	-		В скобках указывается потребность строи-тельных материалов без учета расходов на изготовление сборных изделий, конструкций		
	То же, на 1 м2 общей площади	" -	0,07				
	То же, на расчетный показатель	" -	0,01				
	Бетон и железобетон	м3 285,10	-				
	в том числе:						
	монолитный	" 235,63	-				
	сборный	" 49,47	-				
	То же, на 1 м2 общей площади	" -	0,71				
	Лесоматериалы	" 14,4	-				
	Лесоматериалы, приве-денные к круглому лесу	" 21,53 (4,0)	-				
	Кирпич	тыс.шт 138,81	-				
	То же, на 1 м2 общей площади	то же -	0,35				

## ДОПОЛНИТЕЛЬНЫЕ ДАННЫЕ

Расчетный показатель - 1 машина. Расчетных единиц 2408. Смета составлена в базисных ценах 1984 г.

## B7EA СОСТАВ ПРОЕКТНОЙ ДОКУМЕНТАЦИИ

Альбом I - Общая пояснительная записка. Чертежи.  
Альбом II - Изделия заводского изготовления.  
Альбом III - Ведомости потребности в материалах.  
Альбом IV - Сборник спецификаций и оборудования.  
Альбом V - Сметы и расчеты технических достижений

Объем проектных материалов, приведенных к формату А4 - 688 форматок

## B7BA АВТОР ПРОЕКТА

"Гипропромсельстрой" г.Саратов, ул.Рабочая, 24

## B7MA УТВЕРЖДЕНИЕ

Утвержден Госкомсельхозтехникой СССР, протокол № 30 от 23.07.82 г. Введен в действие институтом "Гипропромсельстрой" Приказ № 420 от 28.09.1983 г. Срок действия типового проекта 1983г.

## B7KA ПОСТАВЩИК

Киевский филиал ЦИТП, 252057, Киев-57, ул.Эжена Потье, 12

Инв. №

Катал. № 049423

Т.В.Серебрякова

С.И.Серебряков

Г.Л.инженер  
проекта

С.И.Серебряков

С.И.Серебряков

Г.Л.инженер  
института