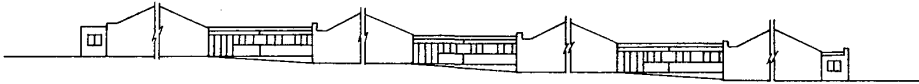
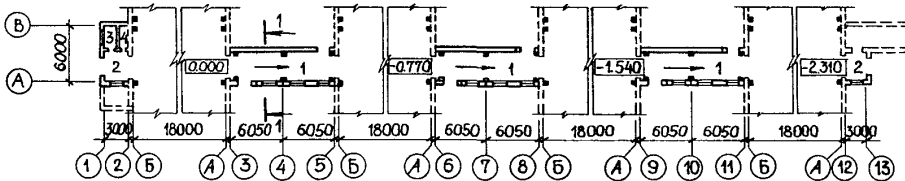


<b>СССР</b>	<p align="center">СТРОИТЕЛЬНЫЙ КАТАЛОГ ЧАСТЬ 2 ТИПОВЫЕ ПРОЕКТЫ ПРЕДПРИЯТИЙ, ЗДАНИЙ И СООРУЖЕНИЙ</p>	<p align="center">ТИПОВОЙ ПРОЕКТ 801-9-8.83 УДК69.025.2:666.973</p>
<b>ЦИТП</b>	<p align="center">ПЕРЕХОДНАЯ ГАЛЕРЕЯ КОМПЛЕКСА ВЫРАЩИВАНИЯ И ОТКОРМА 10 ТЫСЯЧ ГОЛОВ СКОТА В ГОД С МОБИЛЬНОЙ РАЗДАЧЕЙ КОРМОВ.</p>	<b>ОБДА</b>
<p align="center">СЕНТЯБРЬ 1983</p>		<p align="center">На 2 листах на 3 страницах страница I</p>

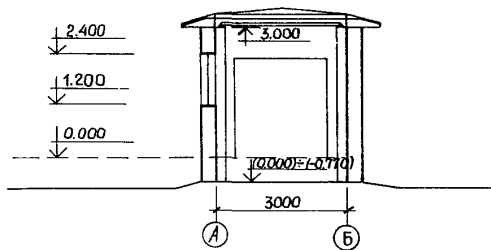
Ф А С А Д I-13



П Л А Н



РАЗРЕЗ I-I



ЭКСПЛИКАЦИЯ ПОМЕЩЕНИЙ

Но-мер	Наименование	Площадь м <sup>2</sup>
1	Переходная галерея	108,9
2	Тамбур / шт. 2/	15,6
3	Инвектарная	4,82
4	Санузел	3,3

<p>ПЕРЕХОДНАЯ ГАЛЕРЕЯ КОМПЛЕКСА ВЫРАЩИВАНИЯ И ОТКОРМА 10 ТЫС. ГОЛОВ СКОТА В ГОД С МОБИЛЬНОЙ РАЗДАЧЕЙ КОРМОВ</p>	<p>ТИПОВОЙ ПРОЕКТ 801-9-8.83</p>	<p>Лист I Страница 2</p>
---	--------------------------------------	------------------------------

<b>D2BA</b>	<b>СТРОИТЕЛЬНЫЕ КОНСТРУКЦИИ И ИЗДЕЛИЯ</b>	<b>B5UA</b>	<b>ОТДЕЛКА</b>
	<p>Фундаменты – сборные железобетонные бабки по ГОСТ 24022-80. Типоразмеров – I. Блоки бетонные по ГОСТ 13579-78. Типоразмеров – I.</p> <p>Фундаментные балки – сборные железобетонные по серии I.415-I, вып. I. Типоразмеров – I.</p> <p>Колонны – сборные железобетонные по серии I.823-I, вып. I, II. Типоразмеров – 3.</p> <p>Стены – сборные легкобетонные панели по серии I.832-5, вып. I. Типоразмеров – 7, кирпичные.</p> <p>Покрытие – сборные железобетонные плиты по серии I.865-4, вып. I. Типоразмеров – I.</p> <p>Кровля – румонная, четырехслойная с защитным слоем из гравия</p> <p>Полы – бетонные, керамическая плитка.</p> <p>Окна – деревянные по ГОСТ 16407-70. Типоразмеров – I.</p> <p>Двери – деревянные по ГОСТ 17324-71. Типоразмеров – 3.</p> <p>Наибольшая масса монтажного элемента / панель стеновая / – 3,8 т</p>		<p><b>НАРУЖНАЯ</b></p> <p>Окраска силикатными красками светлых тонов</p> <p><b>ВНУТРЕННЯЯ</b></p> <p>Известковая окраска с гидрофобным покрытием, клеевая масляная панель.</p>
		<b>B3BA</b>	<b>ИНЖЕНЕРНОЕ ОБОРУДОВАНИЕ</b>
			<p>Водопровод – хозяйственно-питьевой и производственный от внутриплощадочных сетей комплекса. Напор на вводе 10 м</p> <p>Канализация – хозяйственная во внутриплощадочную сеть комплекса.</p> <p>Отопление – водяное. Теплоноситель – вода с температурой 150-70 °С</p> <p>Вентиляция – приточно-вытяжная с механическим и естественным побуждением</p> <p>Электроснабжение – от электросети напряжением 380/220 В.</p>
<b>J30B</b>	<b>СКОРОСТНОЙ НАПОР ВЕТРА – <math>27 \text{ кгс/м}^2</math> 0,26 кПа</b>	<b>J31B</b>	<b>ВЕС СНЕГОВОГО ПОКРОВА – <math>100 \text{ кгс/м}^2</math> 0,98 кПа</b>
<b>R2CO</b>	<b>СТЕПЕНЬ ОГНЕСТОЙКОСТИ – вторая</b>	<b>G2DD</b>	<b>КЛИМАТИЧЕСКИЕ РАЙОНЫ И ПОДРАЙОНЫ СССР – II, IV, IIIA, B, B</b>
<b>N1BD</b>	<b>РАСЧЕТНАЯ ТЕМПЕРАТУРА НАРУЖНОГО ВОЗДУХА – минус 20, 30 °С основное решение</b>	<b>G2EE</b>	<b>ИНЖЕНЕРНО-ГЕОЛОГИЧЕСКИЕ УСЛОВИЯ – обычные</b>
<b>G3DT</b>	<b>ТЕХНОЛОГИЧЕСКИЙ ПРОЦЕСС</b>		

Галерея предназначена для перегона животных первого периода откорма и соединяет 4 телятника по 720 голов. В торце галереи расположена инвентарная. В галерее проходит коллектор навозоудаления, трубопроводы хозяйственной воды, горячей воды, бытовой канализации.

ПЕРЕХОДНАЯ ГАЛЕРЕЯ КОМПЛЕКСА ВЫРАЩИВАНИЯ И ОТКОРМА  
10 ТЫС. ГОЛОВ СКОТА В ГОД С МОБИЛЬНОЙ РАЗДАЧЕЙ КОРМОВ

ТИПОВОЙ ПРОЕКТ

Лист 2

801-9-8.83

Страница 3

Наименование	Всего	Удельн. показател	Наименование	Всего	Удельн. показател
V11A СТОИМОСТЬ			V4KA ЭКСПЛУАТАЦИОННЫЕ ПОКАЗАТЕЛИ		
V11B Общая сметная стоимость	тыс. руб. 18,96	-	Расход		
V11L в том числе: Строительно-монтажных работ	то же 18,96	-	V4KH Воды холодной	м <sup>3</sup> /сут. 0,224	-
V11S Стоимость строительно-монтажных работ I м <sup>2</sup> общей площади здания	руб. -	162,32	V4KI Канализационные стоки	то же 0,4	-
V11R Стоимость строительно-монтажных работ I м <sup>3</sup> строительного объема	то же -	29,91	V4KM Тепла	ккал/ч 26660 кВт 31,0	-
V11A ТРУДОЕМКОСТЬ			в том числе:		
V11P Построечные трудовые затраты	чел. дн. 411,4	-	на отопление	то же 26660 31,0	-
V11R То же, на I м <sup>3</sup> строительного объема	то же -	0,65	Тепла на отопление I м <sup>2</sup> общей площади	" -	228 0,26
V1KA РАСХОДЫ			V4KK Потребная электрическая мощность	кВт 2,1	-
V1KB Расход строительных материалов			ТЕХНИЧЕСКИЕ ХАРАКТЕРИСТИКИ		
Цемент, общий	т 58,8	-	G31B Объем строительный	м <sup>3</sup> 634	-
Цемент, приведенный к М-400	то же 48,7/19,57/-	-	G30G Площадь застройки	м <sup>2</sup> 172	-
То же, на I м <sup>2</sup> общей площади	" -	0,42	G30B Общая площадь	то же 116,8	-
Сталь	" 3,90	-			
Сталь, приведенная к классам А-I и С38/23	" 5,00/0,56/-	-			
То же, на I м <sup>2</sup> общей площади	" -	0,042			
Бетон и железобетон	м <sup>3</sup> 120,4	-			
в том числе:					
Монолитный	то же 12,8	-			
Сборный тяжелый	" 41,7	-			
Сборный легкий	" 65,9	-			
То же, на I м <sup>2</sup> общей площади	" -	1,03			
Лесоматериалы	" 7,38	-			
Лесоматериалы, приведенные к круглому лесу	" 12,67/8,44/-	-			
Кирпич	т.шт. 18,2	-			
То же, на I м <sup>2</sup> общей площади	то же -	0,16			

## ДОПОЛНИТЕЛЬНЫЕ ДАННЫЕ

Показатели приведены для температуры наружного воздуха - 30°C

B7BA СОСТАВ ПРОЕКТНОЙ ДОКУМЕНТАЦИИ	
Альбом I -	Общая пояснительная записка. Архитектурно-строительные решения. Внутренние водопровод и канализация. Отопление и вентиляция. Электротехническая часть.
Альбом II -	Заказные спецификации.
Альбом III -	Сметы.
	Объем проектных материалов приведенных к формату II - 158 форматок.
B7BA АВТОР ПРОЕКТА:	УкраНИИгипросельхоз 252035, г.Киев-35, ул.Урицкого,45
B7BA УТВЕРЖДЕНИЕ:	Утвержден МСХ СССР, сводное заключение от 18.02.82г. № 10.
B7BA	Введен в действие институтом "УкраНИИгипросельхоз", приказ № 103 от 18.11.82г. Срок действия типового проекта -1987г.
B7KA ПОСТАВЩИК:	Киевский филиал ЦИТИ, 252057, г.Киев-57, ул. Жена Потья,12.

Ивв. № \_\_\_\_\_  
Катал. х. № 048438

И. ВОЛОДИНА

В. П. П.

ГЛАВНЫЙ ИНЖЕНЕР ПРОЕКТА

С. ТЕДУК

М. П.

ГЛАВНЫЙ ИНЖЕНЕР ИНСТИТУТА