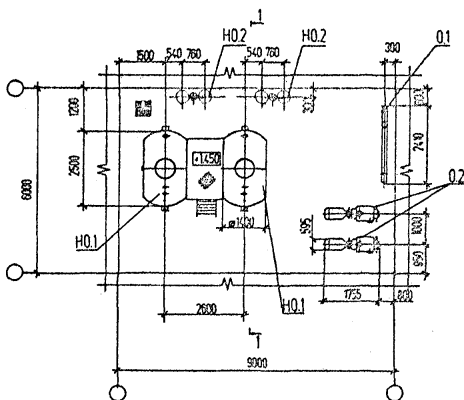
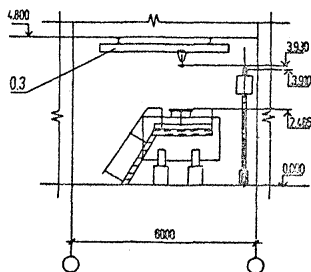


СК-2	СТРОИТЕЛЬНЫЙ КАТАЛОГ Часть 2 ТИПОВЫЕ ПРОЕКТЫ ПРЕДПРИЯТИЙ, ЗДАНИЙ И СООРУЖЕНИЙ	903-4-018194
ГП ЦПП	СТАНЦИЯ ПЕРЕКАЧКИ КОНДЕНСАТА ЕМКОСТЬЮ БАКОВ 2X3 МЗ И МОЩНОСТЬЮ 32 МЗ/Ч	
ФЕВРАЛЬ 1995	ТИПОВЫЕ ПРОЕКТНЫЕ РЕШЕНИЯ	На 3 страницах Страница 1

План на отм. 0.000



Разрез 1-1 G



СТАНЦИЯ ПЕРЕКАЧКИ КОНДЕНСАТА ЕМКОСТЬЮ БАКОВ
2x3 м3 и МОЩНОСТЬЮ 32 м3/ч

ТИПОВЫЕ ПРОЕКТНЫЕ РЕШЕНИЯ
903-4-0181.94

Страница 2

СПЕЦИФИКАЦИЯ ОБОРУДОВАНИЯ

Поз.	Наименование и марка	Количество	Поз.	Наименование и марка	Количество
01	Подогреватель водоводяный Г.88 м2 7-115x2000-Рх5	1	Н01	Бак конденсатный V=3 м3	2
02	Насос центробежный конденсат- ный Нс-32-Б0-2	2	Н02	Гидрозатвор	2
03	Кран подвесной ручной одноба- лочный грузоподъемностью 1 т/с	1			

* Для станции перекачки конденсата с давлением возвращаемого конденсата 0,3МПа исключить.

СЗДТ ТЕХНОЛОГИЧЕСКИЙ ПРОЦЕСС

Станция перекачки конденсата предназначена для сбора конденсата от потребителей пара. Конденсат поступает в конденсатные баки, собирается в них, затем пройдя через теплообменник, где подогревает воду для системы горячего водоснабжения, конденсатными насосами подается в котельную.

Для предотвращения ожогов трубопроводы и оборудование изолируются.

В зависимости от давления возвращаемого конденсата разработаны два варианта станций перекачки: на давление 0,02 МПа и 0,3 МПа.

Установка перекачки конденсата может располагаться как внутри производственных помещений с ограждением металлической сеткой высотой 2,0 м, так и в специально выделенных помещениях в зависимости от наличия площадей, как на отметках выше 0,000, так и ниже ее.

Станция перекачки конденсата обслуживается персоналом предприятия.

Проектом предусмотрена комплексная автоматизация станции перекачки конденсата в следующем объеме:

- общестанционный контроль технологических параметров;
- автоматический режим управления конденсатными насосами;
- аварийная сигнализация.

Применение разработанной станции перекачки конденсата возможно во всех отраслях народного хозяйства.

ТЕХНИКО-ЭКОНОМИЧЕСКИЕ ДАННЫЕ И ПОКАЗАТЕЛИ

Наименование показателей	Код	Всего	Удельные показатели		Примечание	
			на 1 м2 общей площади	на расчетную единицу		
Производственная программа	Мощность предприятия	Расчетные единицы	Единица мощности, м3/ч	ЕА05	1	
			в натуральном выражении тыс.м3/год	ЕА07	1	
				в оптовых ценах, тыс.руб.	ЕА08	
Количество рабочих единиц	Мощность	Расчетные единицы	Мощность	ЕД06	32	
			в натуральном выражении	ЕД09	276,48	
				в оптовых ценах, тыс.руб. (удельные показатели, руб.)	ЕД10	

СТАНЦИЯ ПЕРЕКАЧКИ КОНДЕНСАТА ЕМКОСТЬЮ БАКОВ
2X3 МЗ И МОЩНОСТЬЮ 32 МЗ/Ч

СИГОВЫЕ ПРОЕКТНЫЕ РЕШЕНИЯ
903-4-018194

Страница 3

Гл. инженер проекта *С.А.* М.Н. Плутусов

	Наименование показателей	Код	Всего	Удельные показатели		Примечание
				на 1 м ² общей площади	на расчетную единицу	
G3DD	Разная работа	количество рабочих дней в году	ШП08	360		
		количество смен в сутки	ШП01	3		
		продолжительность смены, ч	ШП09	8		
G3OC	Установочные характеристики	вспомог. МЭ				
G3OB						
VIIA						
VIIO	Оборудование		СС03	7,64 8,79	239 272	При Р-0,02Мб При Р-0,03Мб
VIIIS						
VIII	Расход на пром-испытание и обслуживание оборудования	Расход, т пара				
VIII						
VIIIK						

ДОПОЛНИТЕЛЬНЫЕ ДАННЫЕ

За расчетную единицу принят 1 м³/час конденсата. Расчетных единиц - 32.

Сметная документация составлена в нормах и ценах 1984г. и пересчитана в цены 1991г. Показатели сметной стоимости приведены в ценах 1991г.

СОСТАВ ПРОЕКТНОЙ ДОКУМЕНТАЦИИ

- АЛЬБОМ 1 ПЗ Пояснительная записка
 ТХ Технология производства
 АЛЬБОМ 2 ЭМ Силовое электрооборудование
 АТХ Автоматизация технологии производства
 АЛЬБОМ 3 Задания заводу-изготовителю щитов
 АЛЬБОМ 4 СО Спецификации оборудования
 АЛЬБОМ 5 С Сметы
 ВМ Ведомости потребности в материалах

Объем проектных материалов, приведенных к формату А4-362форматки

АВТОР ПРОЕКТА АО ПроектНИИстройдормаш, 344008, Ростов-на-Дону, проспект Буденновский,3

УТВЕРЖДЕНИЕ Утвержден и введен в действие АО ПроектНИИстройдормаш, приказ от 27.10.94г. N 35-П

Срок действия - 1999г.

ПОСТАВЩИК Государственное предприятие-Центр проектной продукции массового применения (ГП ЦПП), 127238, Москва, Дмитровское шоссе, д.46, корп.2

Имя: N ИД00341
Каталог: N ИД00463

Гл. инженер АО "ПроектНИИстройдормаш" *А.А. Филипенко*