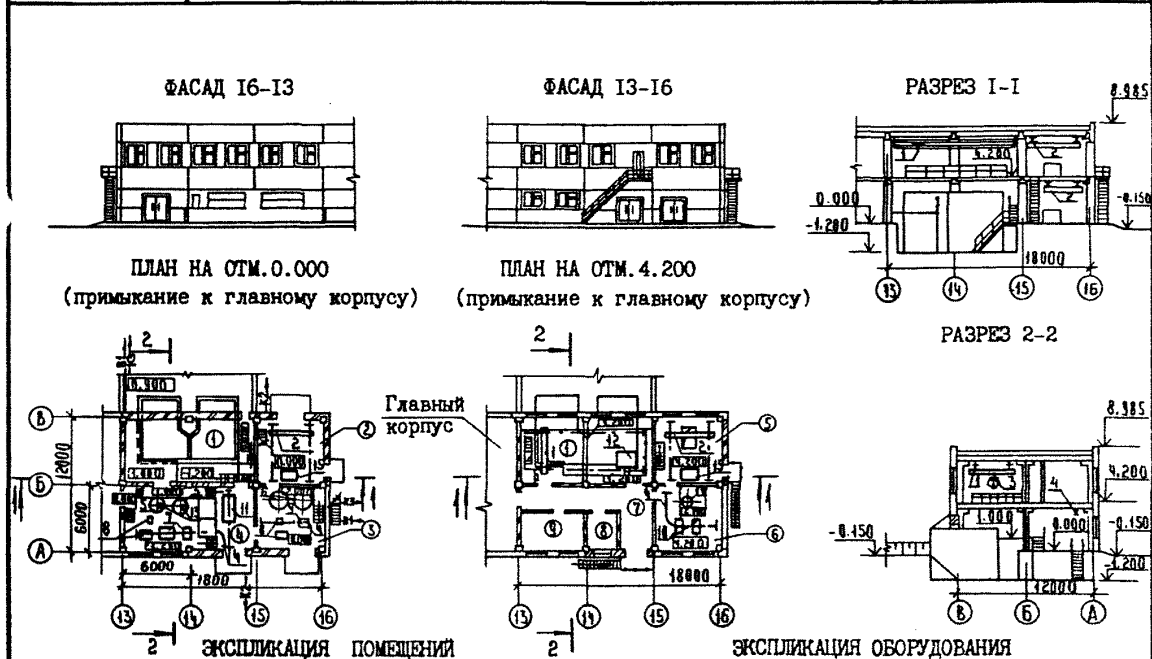


К-2	СТРОИТЕЛЬНЫЙ КАТАЛОГ Часть 2 ТИПОВЫЕ ПРОЕКТЫ ПРЕДПРИЯТИЯ, ЗДАНИЯ И СООРУЖЕНИЯ	901-3-263.89
	СССР	УДК 628.32
ЦИТП	БЛОК ДОПОЛНИТЕЛЬНЫХ РЕАГЕНТОВ ДЛЯ СТАНЦИИ ОЧИСТКИ ВОДЫ ПОВЕРХНОСТНЫХ ИСТОЧНИКОВ МУТНОСТЬЮ ДО 120 МГ/Л ПРОИЗВОДИТЕЛЬНОСТЬЮ 12,5 ТЫС. М3/СУТКИ	
СЕНТЯБРЬ 1989	ТИПОВОЙ ПРОЕКТ	На 6 страницах Страница 1



Но-мер	Наименование	Площадь м ²	Поз	Наименование и марка	Коли-чество
1	Отделение баков известкового теста	70,5	1	Кран подвесной однопролетный 2-4,8-4,2-12 ГОСТ 7890-84	1
2	Склад угля	35,8	2	Кран ручной 0,5-4,2; ГОСТ 7413-80	2
3	Отделение угля	36,6	3	Грейфер моторный емкостью 0,63 м ³ ;	1
4	Отделение приготовления известкового молока	71,5	4	Таль ручная передвижная, червячная I ГОСТ 1106-74	4
5	Склад угля	35,8	5	Металка МГИ-4	2
6	Отделение угля	37,2	6	Металка М2	2
7	Коридор	33,6	7	Насос СД 25/14	3
8	Венткамера	12,1	8	Насос-дозатор НД2,5 1000/16Д14А	6
9	Венткамера	24,6	9	Насос СД 16/10	2
			10	Вакуум-насос ВВН1-3	2
			11	Известогасилка СМ-1247 А	1
			12	Бункер приемный	1
			13	Гидроциклон ПЦР-150	2
			14	Вакуум-бункер	1
			15	Ящик для выгрузки реагентов	2

Д1АА ТЕХНИЧЕСКАЯ ХАРАКТЕРИСТИКА

Блок дополнительных реагентов в станциях очистки воды поверхностных источников предназначен для удаления привкусов и запахов воды (углевание) и для стабилизации воды (известкование).

БЛОК ДОПОЛНИТЕЛЬНЫХ РЕАГЕНТОВ ДЛЯ СТАНЦИИ ОЧИСТКИ ВОДЫ ПОВЕРХНОСТНЫХ ИСТОЧНИКОВ МУТНОСТЬЮ ДО 120 МГ/ЛИТР ПРОИЗВОДИТЕЛЬНОСТЬЮ 12,5 ТЫС.М3/СУТКИ		ТИПОВОЙ ПРОЕКТ 901-3-263.89		Страница 2	
П2ВА СТРОИТЕЛЬНЫЕ КОНСТРУКЦИИ И ИЗДЕЛИЯ					
Фундаменты	- монолитные ж.б. по серии I.412-1/77, вып.1+3 из бетона класса В15 типоразмеров-3 - сборные ж.б. по серии I.020-1/83 вып.1-1, типоразмеров-1 блоки бетонные для стен подвалов по ГОСТ 13579-78, типоразмеров-5 плиты ж.б.ленточных фундаментов по ГОСТ 13580-85, типоразмеров-2		Двери	- по серии I.236-5 вып.1 типоразмеров-2 по ГОСТу 6629-88, типоразмеров-1, по ГОСТу 14624-84, типоразмеров-1	
			Ворота	- по серии I.435.9-17 вып.3, типоразмеров-1	
			Перемычки	- сборные ж.б. по серии I.038.1-1, вып.1, типоразмеров-6	
			Наибольшая масса монтажного элемента (балка покрытия) - 8,4 т		
Фундаментные балки	- сборные ж.б. по серии I.415.1-2 вып.1, типоразмеров-2	H50A	ОТДЕЛКА		
			НАРУЖНАЯ	- окраска цементно-перхлорвиниловыми красками	
Стены наружные	- сборные керамзитобетонные стеновые панели по серии I.030.1-1 вып.0-1; 0-3; 1-1; 2-1; 3-1; 3-3; 4-1; 4-2, типоразмеров-8		ВНУТРЕННЯЯ	- окраска поливинилацетатная, известковая	
			С3СА ИНЖЕНЕРНОЕ ОБОРУДОВАНИЕ		
Колонны	- по серии I.020-1/83 вып.2-1, типоразмеров-3		Водопровод	- производственный и хозяйственно-питьевой от насосной станции II подъема, напор на вводе 60 м вод.ст.	
Ригели	- сборные ж.б. по серии I.020-1/83, вып.3-1, типоразмеров-2		Канализация	- производственная, присоединение к местной сети площадки, водосток внутренний с выпуском на отмостку	
Покртия, перекрытия	- по серии I.041.1-2, вып.1+6, типоразмеров-3; по серии 3.006.1-2.87, вып.1+4, типоразмеров-3		Отопление	- водяное с параметрами теплоносителя 150-70°C от наружных тепловых сетей	
Диафрагма жесткости	- сборные ж.б. по серии I.020-1/83, вып.4-1, типоразмеров-4		Вентиляция	- приточно-вытяжная с механическим и естественным побуждением	
Кровля	- из 4-х слоев рубероида РКП-350А на битумной мастике и утеплителя - пенобетона $\rho=300\text{кг/м}^3$		Электро-снабжение	- от сети напряжением 380/220В	
			Освещение	- лампы накаливания и люминесцентные лампы	
Полы	- цементно-песчаного раствора, линолеума		Связь сигнализация	- пожарная сигнализация	
Окна	- ГОСТ 11214-78, типоразмеров-1		Кран	- электрический, ручной	
			Таль	- ручная	
J30B	НОРМАТИВНОЕ ЗНАЧЕНИЕ ВЕТРОВОГО ДАВЛЕНИЯ	- 23 кгс/м ² 0,23 кПа	G2DD	КЛИМАТИЧЕСКИЙ РАЙОН СССР - П	
R2CD	СТЕПЕНЬ ОГНЕСТОЙКОСТИ	- П	J3NB	НОРМАТИВНОЕ ЗНАЧЕНИЕ ВЕСА СНЕГОВОГО ПОКРОВА - 100 кгс/м ² 1,0 кПа	
N1BD	РАСЧЕТНАЯ ТЕМПЕРАТУРА НАРУЖНОГО ВОЗДУХА	- минус 30°C	G2EE	ИНЖЕНЕРНО-ГЕОЛОГИЧЕСКИЕ УСЛОВИЯ - обычные	

БЛОК ДОПОЛНИТЕЛЬНЫХ РЕАГЕНТОВ ДЛЯ СТАНЦИИ ОЧИСТКИ
ВОДЫ ПОВЕРХНОСТНЫХ ИСТОЧНИКОВ МУТНОСТЬЮ ДО 120 МГ/Л
ПРОИЗВОДИТЕЛЬНОСТЬЮ 12,5 ТЫС. М3/СУТКИ

ТИПОВОЙ ПРОЕКТ
901-3-263.89

Страница 3

V1MA

ТЕХНИКО-ЭКОНОМИЧЕСКИЕ ДАННЫЕ И ПОКАЗАТЕЛИ

Наименование показателей	Код	Типовая проектная документация			Примечание																																																					
		Всего	Удельные показатели																																																							
			на 1 м ³ общей площади на 1 м ³ строительного объема	на расчетную единицу		на 1 млн. руб. СМР																																																				
Производственная программа	E3DB	Единица мощности М3/сут.	EA05	1000																																																						
									Расчетные единицы	в натуральном выражении	EA07	1000																																														
	Единица годового объема товарной продукции	в оптовых ценах, тыс. руб.	EA08																																																							
		Мощность предприятия	Мощность	ED06	12,5																																																					
	в натуральном выражении									ED09	4562,5																																															
	в оптовых ценах, тыс. руб.									ED10																																																
	Производственная программа		Коллекция расчетных единиц	Годовой объем товарной продукции	Затраты производства (себестоимость), тыс. руб. (удельные показатели на 1 руб. товарной продукции, коп.)	СП02	24,78		0,0054																																																	
											Прибыль (годовая), тыс. руб. (удельные показатели на 1 руб. товарной продукции, коп.)	СП07																																														
																	Уровень рентабельности (прибыль к себестоимости), %	СП03																																								
																							Срок окупаемости капиталовложений (сметной стоимости), год	СП04																																		
Приведенные затраты, тыс. руб. (удельные показатели, руб.)																													СП06	38,0		3040																										
																																		Уровень механизации и автоматизации производственных процессов, %	ШТ11	97																						
																																								Удельный вес рабочих, занятых ручным трудом, %	ЮА62	3																
																																														Трудоёмкость изготовления продукции (годовая), чел.-ч.	ТРО7	8528		682,24								
																																																				Производительность труда	годовой выпуск продукции на одного работающего, тыс. руб.	ШТО6	6,2			
																																																					то же, в натуральном выражении	ШТО7	1140,62			
	E3DD	Режим работы и штаты	Численность работающих чел.	общая	ШТО2	4																																																				
											в том числе	рабочих	ШТО3	4																																												
												в наиболее многочисленную смену	ШТО4	2																																												
			количество рабочих дней в году	ШТО8	365																																																					
количество смен в сутки			ШТО1	3																																																						
продолжительность смены, ч.			ШТО9	8																																																						
коэффициент сменности по рабочим			ШТО5	2																																																						
коэффициент загрузки оборудования	ШТО10	0,75																																																								
G3OC	G3OB	Техническая характеристика	площадь, м ²	застройки	ХП01	239,0		19,12																																																		
										в том числе	общая	ХП02	374,4		29,95																																											
											подземной части	ХП03	111,6																																													
G3NB			объем строительных, м ³	общий	ХБ01	2161,2		172,9																																																		
										в том числе	подземной части	ХБ02	144,0																																													
											встроенных (бытовых) помещений	ХБ03																																														

БЛОК ДОПОЛНИТЕЛЬНЫХ РЕАГЕНТОВ ДЛЯ СТАНЦИИ ОЧИСТКИ
ВОДЫ ПОВЕРХНОСТНЫХ ИСТОЧНИКОВ МУТНОСТЬЮ ДО 120 МГ/Л
ПРОИЗВОДИТЕЛЬНОСТЬЮ 12,5 ТЫС.МЗ/СУТКИ

ТИПОВОЙ ПРОЕКТ
901-3-263.89

Страница 4

VI'A VI'B VI'L VI'O		Стоимость	Наименование показателей		Код	Типовая проектная документация				Примечание				
						Всего	Удельные показатели							
							на 1 м ³ общей площади на 1 м ³ строительного объема	на расчетную единицу	на 1 млн. руб. СМР					
VI'JF		Трудо- емкость	нормативная трудоемкость, чел.-ч		ТРО8	10772		861,76						
VI'KB			трудоэкономия постройные, чел.-ч		ТРО6	922I	24,63 4,27	737,68	131766					
VI'LH		Материалоемкость	Цемент, т (Удельные по- казатели, кг)	всего	PC01	150,34	401,55 69,56	12027,2	2148328					
				приведенный к М400	PC02	144,9I	387,0 67,05	11592,8	2070734					
				в том числе на индустриальные изделия	PC03	58, I	155,18 26,88	4648,0	830237					
			Сталь, т (Уде- льные положе- тели, кг)	всего	PC01	3I,57	84,32 14,6	2525,6	451129					
				приведенная к классу А-1 и Ст3	PC02	37,87	101,14 17,52	3029,6	541155					
				в том числе на индустриальные изделия	PC03	17,96	47,70 8,3I	1436,8	256645					
			Бетон и железобетон, м ³ в том числе	всего	PB01	558,6I	1,49 0,26	44,69	7982					
				монолитный	PB02	347,8I	0,93 0,16	27,82						
				оборный тяжелый	PB04	155,22	0,41 0,072	12,42	2218					
				оборный легкий	PB05	55,58	0,150 0,026	4,45	794					
			Лесоматериалы, м ³	всего	PL01	19,52	0,052 0,009	1,56	279					
				приведенные к круглому лесу	PL02	30,14	0,080 0,014	2,4I	43I					
						Кирпич, тыс. шт.	PK01	37,14	0,099 0,017	2,97	53I			
						Стекло строительное, м ²	PD01	74,50	0,198 0,034	5,97	1065			
						Асбестоцемент, м ²	PD02							
						Рулонные кровельные и гидроизоляционные материалы, м ²	PG03	1339,8	3,58 0,62	107,18	19145			
						Трубы шпастассовые	м	PD04	20	0,05 0,009	1,6	286		
							г	PD05	0,02	0,00005 0,00001	0,0016	286		
						Трубы стеклянные, м	PD06							
			Расход воды		холодной	расчетный	м ³ /сут	ЭВ13	-					
							л/с	ЭВ11	-					
						годовой, м ³		ЭВ14	-					
						горячей	расчетный	м ³ /сут	ЭВ23	-				
								л/с	ЭВ21	-				
годовой, м ³		ЭВ24				-								

БЛОК ДОПОЛНИТЕЛЬНЫХ РЕАГЕНТОВ ДЛЯ СТАНЦИИ ОЧИСТКИ
ВОДЫ ПОВЕРХНОСТНЫХ ИСТОЧНИКОВ МУТНОСТЬЮ ДО 120 МГ/Л
ПРОИЗВОДИТЕЛЬНОСТЬЮ 12,5 ТЫС.М3/СУТКИ

ТИПОВОЙ ПРОЕКТ
901-3-263.89

Страница 5

	Наименование показателей	Код	Типовая проектная документация				Примечание	
			Всего	Удельные показатели				
				на 1 м ³ общей площади на 1 м ³ строительного объема	на расчетную площадь	на 1 млн. руб. СМР		
VILS	Расход шлама	расчетный, кг/ч	ПС09					
		годовой, т	ПС07					
VILA	Расход саляного воздуха	расчетный, м ³ /ч	ЭС02					
		годовой, м ³	ЭС03					
VILN	всего	расчетный,	кВт	ЭТ01	106,16	0,28 0,05	8,49	
			ккал/ч	ЭТ14	91280	243,80 42,24	7302,4	
		годовой, (удельные показатели, ГДж)	ГДж	ЭТ21	970	2,59 0,45	77,6	
			Гкал	ЭТ25	231,52			
	на отопление	расчетный,	кВт	ЭТ02	45,59	0,12 0,02	3,65	
			ккал/ч	ЭТ15	39200	104,70 18,14	3136	
		годовой, (удельные показатели, ГДж)	ГДж	ЭТ22	415,7	1,11 0,19	33,26	
			Гкал	ЭТ26	99,22			
	в том числе на вентиляцию	расчетный,	кВт	ЭТ03	60,57	0,16 0,03	4,85	
			ккал/ч	ЭТ16	52080	139,10 24,10	4166,4	
		годовой, (удельные показатели, ГДж)	ГДж	ЭТ23	554,3	1,48 0,26	44,34	
			Гкал	ЭТ27	132,3			
на горячее водоснабжение	расчетный,	кВт	ЭТ04	-				
		ккал/ч	ЭТ17	-				
	годовой, (удельные показатели, ГДж)	ГДж	ЭТ24	-				
		Гкал	ЭТ28	-				
VILI	Канализационные стоки, расчетный, м ³ /сут.		ЭК01	-				
VILJ	Расход газа	расчетный, м ³ /ч	ЭГ01	-				
		годовой, м ³	ЭГ02	-				
VIII	Расход электроэнергии, годовой, МВт·ч (удельные показатели, кВт·ч)		ПС08	212	566 98	16960		
VILK	Потребная электрическая мощность, кВт		ЭМ01	28,5		2,28		
VIGB	Продолжительность строительства, мес.		ПС01	6				

БЛОК ДОПОЛНИТЕЛЬНЫХ РЕАГЕНТОВ ДЛЯ СТАНЦИИ ОЧИСТКИ
ВОДЫ ПОВЕРХНОСТНЫХ ИСТОЧНИКОВ МУТНОСТЬЮ ДО 120 МГ/Л
ПРОИЗВОДИТЕЛЬНОСТЬЮ 12,5 ТЫС.М3/СУТКИ

ТИПОВОЙ ПРОЕКТ
901-3-263.89

Страница 6

В7ЕА ТЕХНОЛОГИЧЕСКИЙ ПРОЦЕСС

Для дополнительных реагентов принята схема мокрого хранения известкового теста и сухого хранения на складах угля.

Известковое молоко и угольная пульпа приготавливаются в гидравлических мешалках и дозируются насосами-дозаторами.

ДОПОЛНИТЕЛЬНЫЕ ДАННЫЕ

Расчетный показатель - 1,0 тыс.м3/сутки обрабатываемой воды (всего 12,5 единиц).
Предусмотрен вариант отопления с параметрами теплоносителя 95-70°C.

Настоящий проект разработан взамен т.п. 901-3-131. Смета составлена в ценах 1984г.

В7ЕА СОСТАВ ПРОЕКТНОЙ ДОКУМЕНТАЦИИ

Альбом 1	ПЗ	Пояснительная записка
Альбом 2	ТХ	Технология производства
	ОВ	Отопление и вентиляция
	ЭМ	Силовое электрооборудование
	ЭО	Электрическое освещение
	АТХ	Автоматизация
	СС	Связь и сигнализация
Альбом 3	АР	Архитектурные решения
	КЖ	Конструкции железобетонные
	КМ	Конструкции металлические
	КЖИ	Строительные изделия
	ОС	Организация строительства
Альбом 4	ВМ	Ведомости потребности в материалах
Альбом 5	СО	Спецификации оборудования
Альбом 6	С	Сметы

Примененные материалы: т.п. 901-3-261.89 "Главный корпус для станции очистки воды поверхностных источников мутностью до 120 мг/л производительностью 12,5 тыс. м3/сутки". Альбом 6. Распространяет Свердловский филиал ЦИТП.

Объем проектных материалов, приведенных к формату А4 - 873 форматок.

В7ВА АВТОР ПРОЕКТА

ЦНИИЭП инженерного оборудования,
Москва, П17279, ул.Профсоюзная, 93а

В7НА УТВЕРЖДЕНИЕ

Утвержден Госгражданстроем. Приказ № 242 от 29 июля 1986 г.
Введен в действие Управлением инженерного оборудования
Госкомархитектуры письмом № 5-161 от 16.03.89г.
Срок действия 1994 г.

В7КА ПОСТАВЩИК

Свердловский филиал ЦИТП. 620062, г.Свердловск, ул.Чебышева, 4